



---

**EXTRUSION. FINITION. DIVERSITÉ DES MATÉRIAUX.**  
Des systèmes de tuyaux pour toutes les applications

---



# SOMMAIRE

<b>Le spécialiste de la branche</b>	<b>4</b>
<hr/> Votre application – Notre objectif	
<b>Le spécialiste des matériaux</b>	<b>5</b>
<hr/> Sans REHAU, c'est juste du plastique	
<b>Le spécialiste des tuyaux</b>	<b>6</b>
<hr/> La technique au fil du temps	
<b>Une pression optimale</b>	<b>9</b>
<hr/> Tuyaux de technologie haute pression	
<b>Et ça marche !</b>	<b>11</b>
<hr/> Des flexibles hydrauliques confort dans les toits ouvrants, les hayons et les bateaux de plaisance	
<b>Sécurité et design garantis</b>	<b>13</b>
<hr/> Mini flexibles hydrauliques dans les systèmes de vélos	
<b>Toujours jouer la sécurité</b>	<b>15</b>
<hr/> Des flexibles de plongées destinés aux professionnels et aux amateurs	
<b>Pour des flux et reflux permanents</b>	<b>17</b>
<hr/> Des tuyaux haute pression pour les équipements hydrauliques statiques ou embarqués	
<b>Des anges gardiens en polymères contre la chaleur</b>	<b>19</b>
<hr/> Gaines d'isolation et thermorétractables dans les véhicules	
<b>Stabilité. Elasticité. Légèreté.</b>	<b>21</b>
<hr/> Des tuyaux pneumatiques dans les voitures et les utilitaires ainsi que dans l'automatisation	
<b>La technique est dans le détail</b>	<b>23</b>
<hr/> Mini tuyaux haute pression pour une lubrification centralisée et isolée.	
<b>Toujours le bon choix</b>	<b>25</b>
<hr/> Tuyaux industriels pour tous les domaines d'application	
<b>Aspiration. Transport. Irrigation.</b>	<b>27</b>
<hr/> Tuyaux d'aspiration et d'alimentation pour l'industrie, l'agriculture et l'artisanat	
<b>Hygiénique. Propre. Neutre au niveau du goût.</b>	<b>29</b>
<hr/> Tuyaux pour l'eau potable et les boissons	
<b>Jardiniers professionnels ou amateurs</b>	<b>31</b>
<hr/> Tuyaux d'arrosage, accessoires et raccords pour le jardin	
<b>Des sites aux quatre coins du monde</b>	<b>32</b>
<hr/> Au plus près des clients	

# LE SPÉCIALISTE DE LA BRANCHE

## Votre application – Notre objectif

En tant que spécialiste de l'extrusion et de la confection de polymères, REHAU vous propose une gamme complète de tuyaux techniques haut de gamme pour presque tous les secteurs.

De la chimie au marketing en passant par la technique des procédés, vous profitez d'un vaste réseau d'experts en tuyaux. Nous concevons pour vous le produit technique qu'il vous faut et livrons en temps et en heure au bon endroit, et ce avec une qualité de produit optimale.

Les tuyaux REHAU sont partout autour de vous, que ce soit comme conduit pneumatique dans la technique de mesure et de régulation, pour regrouper les faisceaux de câbles dans la voiture, comme flexible blindé sous le lavabo ou dans le jardin.

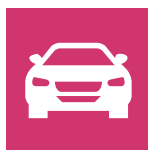
Misez sur des formulations, des programmes et des services adaptés à vos besoins pour toutes les applications dans le domaine de l'industrie et du commerce.

### Silicone



Les domaines de la technologie du silicone et du commerce technique constituent une fonction transversale allant au-delà de tous les domaines du programme.

#### Technologie du silicone



Automobile



Technique haute pression



Génie industriel



Technique des boissons et de l'eau potable



Sport et loisirs



Système d'arrosage



#### Commerce technique

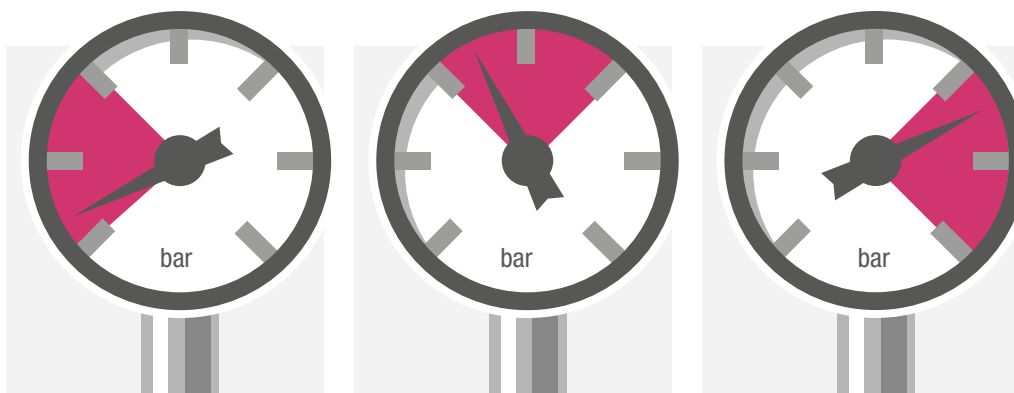
---

# LE SPÉCIALISTE DES MATÉRIAUX

## Sans REHAU, c'est juste du plastique

---

Les tuyaux ne sont pas tous identiques. Dans notre portefeuille, vous trouverez le tuyau adapté pour chaque palier de pression et chaque température. Notre gamme de produits est impressionnante : elle va des gaines d'isolation, gaines thermorétractables, flexibles hydrauliques et tuyaux pression aux tuyaux à armature spiralée et même flexibles de plongée en passant par les tuyaux pour les boissons et l'eau potable.



### Plage de basse pression

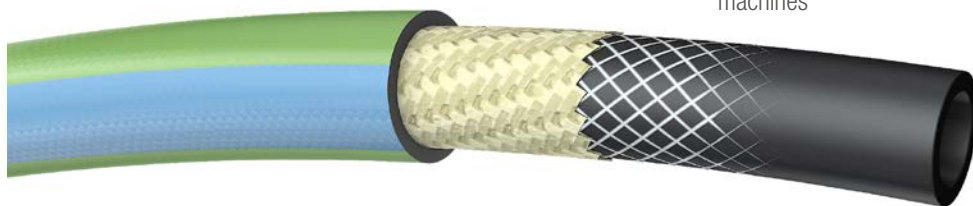
- Tuyaux d'arrosage
- Tuyaux pour les boissons et de remplissage
- Tuyaux d'eau potable
- Tuyaux industriels

### Plage de moyenne pression

- Tuyaux pneumatiques
- Tuyaux de nettoyage

### Plage de haute pression

- Tuyaux pour nettoyeurs haute pression
- Flexibles hydrauliques confort
- Flexibles hydrauliques à bascule
- Mini flexibles hydrauliques
- Flexibles hydrauliques pour machines



### La gamme de propriétés est aussi variée que nos matériaux eux-mêmes.

- Grande flexibilité
- Transparence
- Résistance aux UV
- Résistance aux agents chimiques
- Résistance à l'abrasion
- Compatibilité avec le contact alimentaire et l'eau potable
- Compatibilité RoHs et REACH
- Flexibilité en matière de température
- Résistance à l'inflammation
- A faible dégagement de fumée
- Sans halogènes
- Grande stabilité thermique
- Sûr d'un point de vue écologique, toxicologique et physiologique
- Brillance durable des couleurs

# LE SPÉCIALISTE DES TUYAUX

## La technique au fil du temps

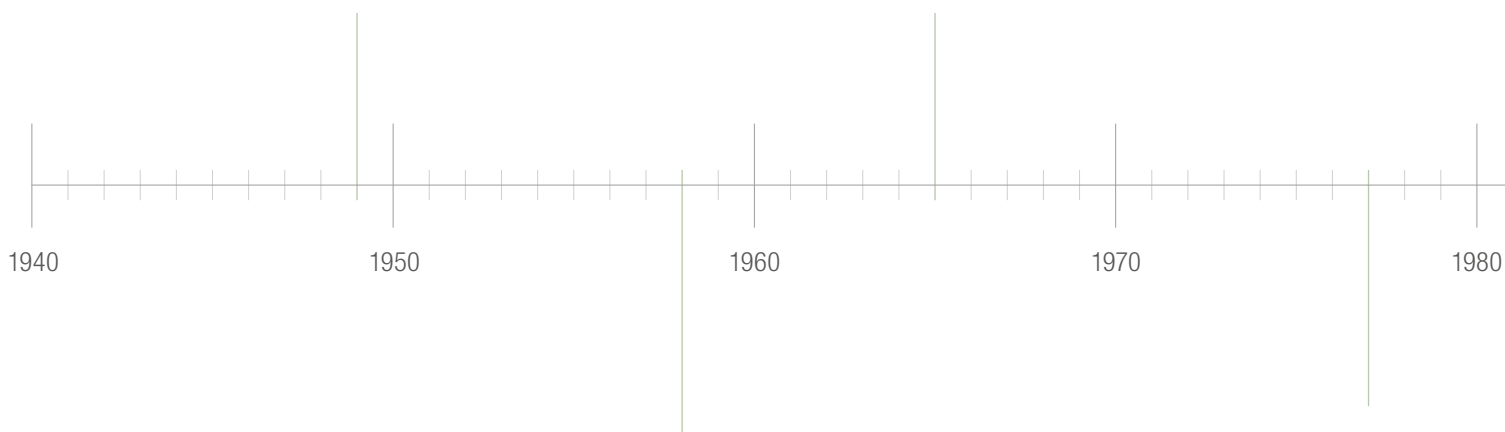
Les tuyaux sont notre spécialité, et ce depuis le début des années 50 déjà. Notre palette de compétences à partir de laquelle nous développons aujourd'hui sans cesse de nouvelles innovations a vu le jour pas à pas. Pour chaque application. Pour chaque secteur. Pour chaque marché.



**1949**  
Premier tuyau d'arrosage non renforcé



**1965**  
Démarrage de la fabrication de tuyaux industriels et d'arrosage dotés d'une armature pour pression



**1958**  
Démarrage de la fabrication de gaines d'isolation



**1977**  
Lancement de la gamme de tuyaux à armature spiralée RAUSPIRAM





**1986**

Démarrage de la fabrication de tuyaux très résistants à la pression



**2000**

Démarrage de la fabrication de tuyaux hydrauliques confort pour Cabrios



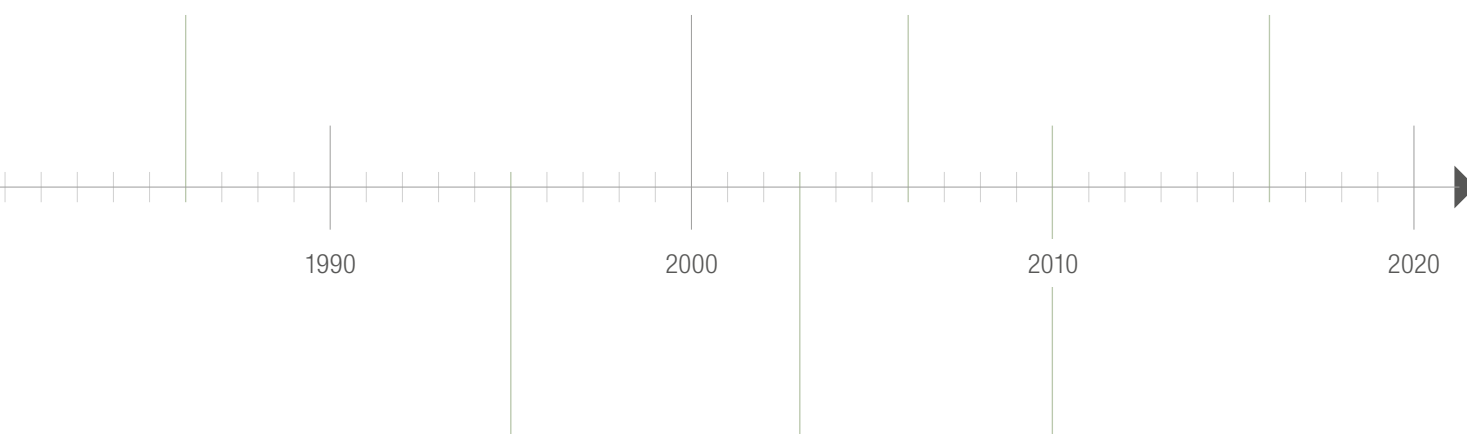
**2006**

Premier tuyau à eau potable RAUAQUA avec homologation KTWA-A + DVGW



**2016**

Premier tuyau d'arrosage avec une quatrième couche interne sans PVC



1990

2000

2010

2020

**1990**

Premier tuyau pour boissons PYTHON avec homologation SK



**1995**

Lancement de la gamme de gaines thermorétractables RAUCROSS DSC



**2003**

Démarrage de la fabrication de flexibles de plongée



**2010**

Début finition de conduites souples résistant à une haute pression de 140 à 160 bar





### Tuyaux pour nettoyeurs haute pression



Notre large gamme de tuyaux pour nettoyeurs haute pression comprend des solutions solides, ultra-flexibles et résistantes à l'abrasion destinées à tous les appareils de nettoyage non chauffés ayant une pression de pompe comprise entre 110 et 200 bar.



---

# UNE PRESSION OPTIMALE

## Tuyaux de technologie haute pression

---

Ces tuyaux font pression, et ce au sens propre du terme.

Dans les années 80, nos tuyaux pour nettoyeurs haute pression ont remplacé les tuyaux en caoutchouc classiques. Depuis lors, la success story a continué et la gamme des tuyaux haute pression n'a cessé de se développer.

Nous livrons chaque année nos produits par dizaines de millions notamment au leader du marché mondial.



Longue  
durée de vie

Tous nos tuyaux sont entièrement montés avec des ressorts anti-torsion et des raccords aux flexibles et sont prêts à l'emploi. Les tuyaux également proposés au mètre sont disponibles dans les dimensions DN 5 à DN 8.

Une large gamme d'accessoires comme des flexibles de rallonge ou des flexibles de nettoyage de conduites sont également à votre disposition dans notre portefeuille.



Intégration des raccords  
sécurisée



### Flexibles hydrauliques confort



Les flexibles hydrauliques confort se distinguent surtout par leur flexibilité et la forme géométrique de leurs raccords, qu'ils doivent à la combinaison spéciale des matériaux polyamide/polyuréthane.

# ET ÇA MARCHE !

## Flexibles hydrauliques pour toit ouvrant, hayon et bateau de plaisance

L'hydraulique est le composant clé de nombreuses innovations. Des faisceaux entiers de flexibles hydrauliques garantissent de ce fait confort et fonctionnalités au niveau des toits ouvrants et des hayons, dans les bateaux de plaisance ou encore sur les jet-skis, et ce dans un minimum d'espace.



Plus de **300** formes géométriques de raccords différentes

A l'intérieur des systèmes de toits, les flexibles hydrauliques veillent à ce que les toits ouvrants et les hayons s'ouvrent et se ferment facilement et rapidement grâce au système électro-hydraulique. Les normes automobiles internationales sont pleinement respectées.

Les fabricants de bateaux de sport et de plaisance comptent également sur les systèmes sur mesure made in Rehau pour leurs composants de commande.



Une résistance à plus de **1 000 bar** de pression d'éclatement



### Mini flexibles hydrauliques



Outre de flexibles à haute pression de petite dimension, REHAU fournit des mono tubes en PA destinés à des freins sur jante pneumatiques haut de gamme.

# SÉCURITÉ ET DESIGN GARANTIS

## Mini flexibles hydrauliques dans les systèmes de vélos

Ces dernières années, le cyclisme a sans conteste connu un bel essor, passant du hobby classique au sport d'endurance, et ce avec des équipements toujours plus sophistiqués. La quasi-totalité des vélos modernes est aujourd'hui équipée de freins hydrauliques permettant un freinage considérablement plus rapide, mesuré et précis d'une simple pression des doigts. REHAU est un partenaire bien établi des acteurs du secteur à travers le monde. Ses systèmes ingénieux sont fiables, que ce soit pour les descentes en VTT, le trekking ou la traversée des Alpes.



Identification avec le **logo client**

Une sélection de couleur et une **brillance uniques**



Les exigences relatives aux flexibles à haute pression de petite dimension sont élevées, notamment en raison de l'énorme pression de service d'environ 100 bar comparable à la pression de travail d'un nettoyeur haute pression. Le pression d'éclatement est  $> 1000$  bar. Elle peut aller jusqu'à 1600 bar dans le cadre de certaines utilisations spéciales, car la zone des disques chauffe vraiment beaucoup lors du freinage.

Il ne faut pas non plus oublier de souligner le haut degré de flexibilité, en raison de la pose du cadre de vélo, ainsi que le comportement de diffusion faible (effet de blocage) et bien entendu la résistance à l'huile.

Chaque modèle de vélo nécessite env. 2 à 3 m de flexibles haute pression dans les dimensions de 2,0 à 2,5 mm pour le diamètre intérieur et de 4,9 à 5,6 mm pour le diamètre extérieur.

**NOUVEAU :**  
expansion volumétrique minimale



### Flexibles de plongée



Dans le cadre du développement des tuyaux de plongée, REHAU met en oeuvre ses compétences de base acquises dans la construction de machines-outils, d'installations, et d'appareils et il satisfait à la fois aux normes internationales en vigueur et aux exigences spécifiques des clients.

# TOUJOURS JOUER LA SÉCURITÉ

Des flexibles de plongées destinés aux professionnels et aux amateurs

La technique haute pression n'a pas de secret pour eux : les flexibles moyenne pression pour la plongée. Des formulations de matériaux spéciales en polyuréthane (RAU-PUR) vous garantissent la grande fiabilité des tuyaux REHAU quelle que soit le secteur climatique.



Nous vous garantissons notre qualité : Les tuyaux de refoulement sont soumis à des procédures de test spéciales telles que le test d'impulsion à la chaleur et sont éventuellement dotés de fonctionnalités de sécurité comme le Safety Bubble System ou le Knick-Stopp REHAU ;

Les exigences les plus strictes de la norme **EN 250** sont satisfaites



Une variété de couleurs et de brillances uniques



Système **Knick-Stopp** breveté



### Tuyaux haute pression



Ici, tout doit aller vite, just in time. Les températures des entrepôts sont souvent très élevées ou très basses. Les exigences relatives aux tuyaux haute pression sont énormes et pourtant : les tuyaux REHAU les réunissent toutes.



# POUR DES FLUX ET REFLUX PERMANENTS

## Tuyaux haute pression pour hydraulisme statique ou embarqué

Chariots élévateurs, appareils de levage, machines agricoles ou grues mobiles : partout, les tuyaux haute pression REHAU garantissent aux fabricants de renommée mondiale des fonctionnalités sans défaillances et satisfont à toutes les exigences d'une logistique moderne et rapide.



Les propriétés sont une garantie de fiabilité :

- Faible poids
- Petit diamètre extérieur pour des espaces de construction réduits et de faibles rayons
- Montage plus facile par rapport aux tuyaux en caoutchouc
- Résistance aux produits chimiques



**Grande résistance à l'abrasion,  
très longue durée de vie**



### Gaines thermorétractables



Le terme RAUCROSS DSC (à paroi mince, autoextinguible) désigne le tuyau spécial pour collecteur de froid. Les gaines thermorétractables ont été spécialement conçues pour l'isolation et la protection contre l'abrasion d'objets fortement courbés.

# POLYMÈRES ANGES GARDIENS CONTRE LA CHALEUR

## Gaines d'isolation et thermorétractables dans les véhicules

Dans le compartiment moteur, au niveau des toits ouvrants ou du chauffage des rétroviseurs, la place est souvent restreinte, les variations de température sont élevées. Il existe ici une demande de solutions spéciales pour la protection des composants automobiles fonctionnant également dans de nombreuses autres industries.

Une large gamme de  
**dimensions unique**  
en son genre

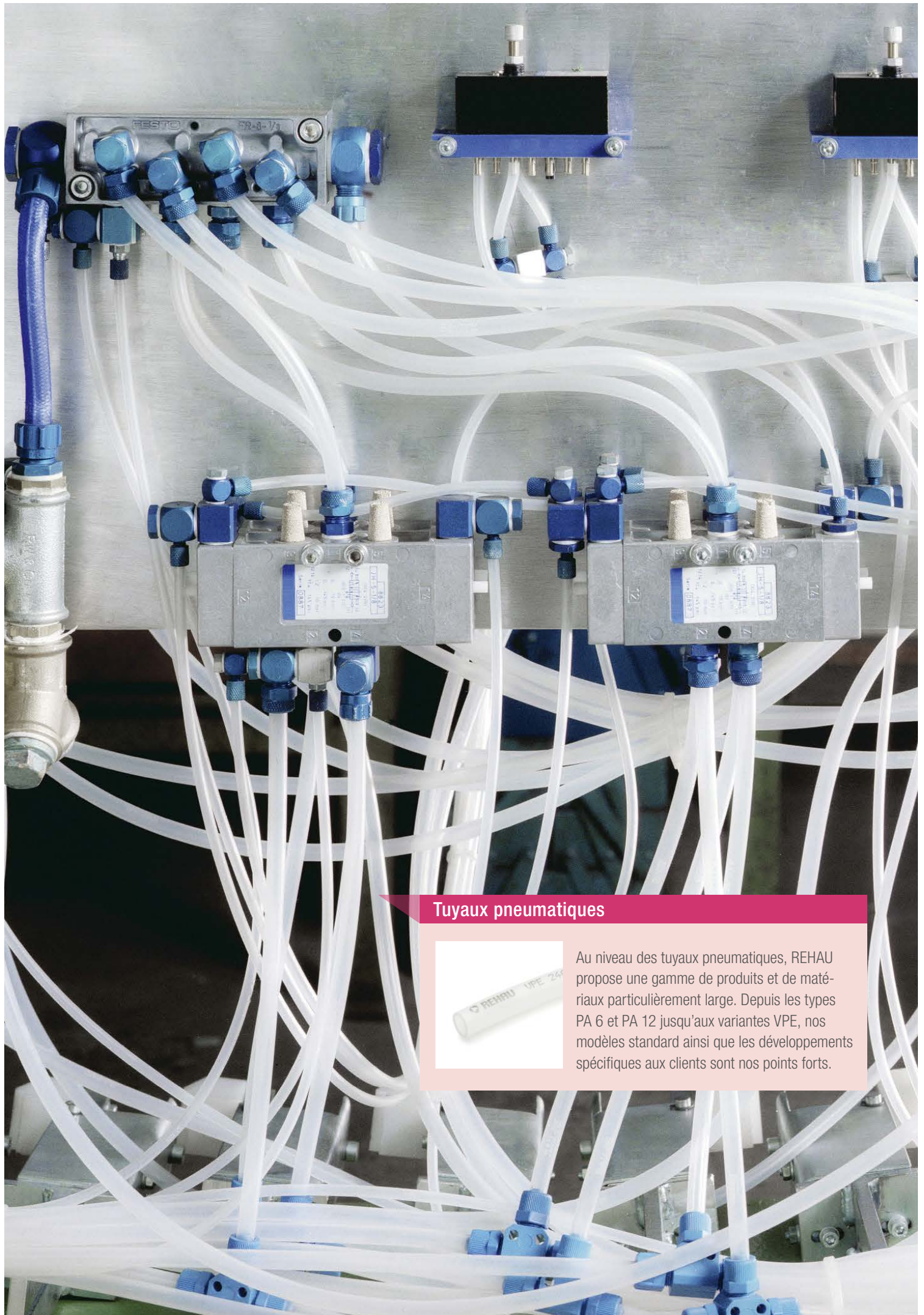
Leur point fort réside dans leur formulation : Les enveloppes protectrices en polymères se posent même dans des angles étroits sans faire de plis et sont résistantes à l'essence, à l'huile et aux intempéries. L'activation de la colle crée un raccord sécurisé et indissociable avec le composant.



Des **taux d'expansion**  
**élevés** jusqu'à 6:1

Les gaines d'isolation permettent d'apporter de l'ordre au niveau des faisceaux de câbles et de l'isolation des câbles du système du réseau de bord. Mais elles servent aussi d'isolant thermique et de protection contre les influences extérieures.





## Tuyaux pneumatiques



Au niveau des tuyaux pneumatiques, REHAU propose une gamme de produits et de matériaux particulièrement large. Depuis les types PA 6 et PA 12 jusqu'aux variantes VPE, nos modèles standard ainsi que les développements spécifiques aux clients sont nos points forts.

# STABILITÉ. ELASTICITÉ. LÉGÈRETÉ.

## Tuyaux pneumatiques pour véhicules, aussi dans l'automatisation

Installations laser, robots, machines d'impression, installations de lavage, dameuses ou technique du soudage : la vaste gamme des tuyaux pneumatiques assure un fonctionnement à long terme fiable ainsi qu'une grande précision de commande.

Notre domaine de spécialité : des interventions standards jusqu'à 10 bar et/ou jusqu'à +60 °C ou des utilisations avec des valeurs de pression et de température élevées. Notre répertoire compte également des formulations VPE conçues spécifiquement.

Les tuyaux répondent aux exigences les plus strictes en matière de tolérance et sont compatibles avec les systèmes de connexion actuels les plus divers.

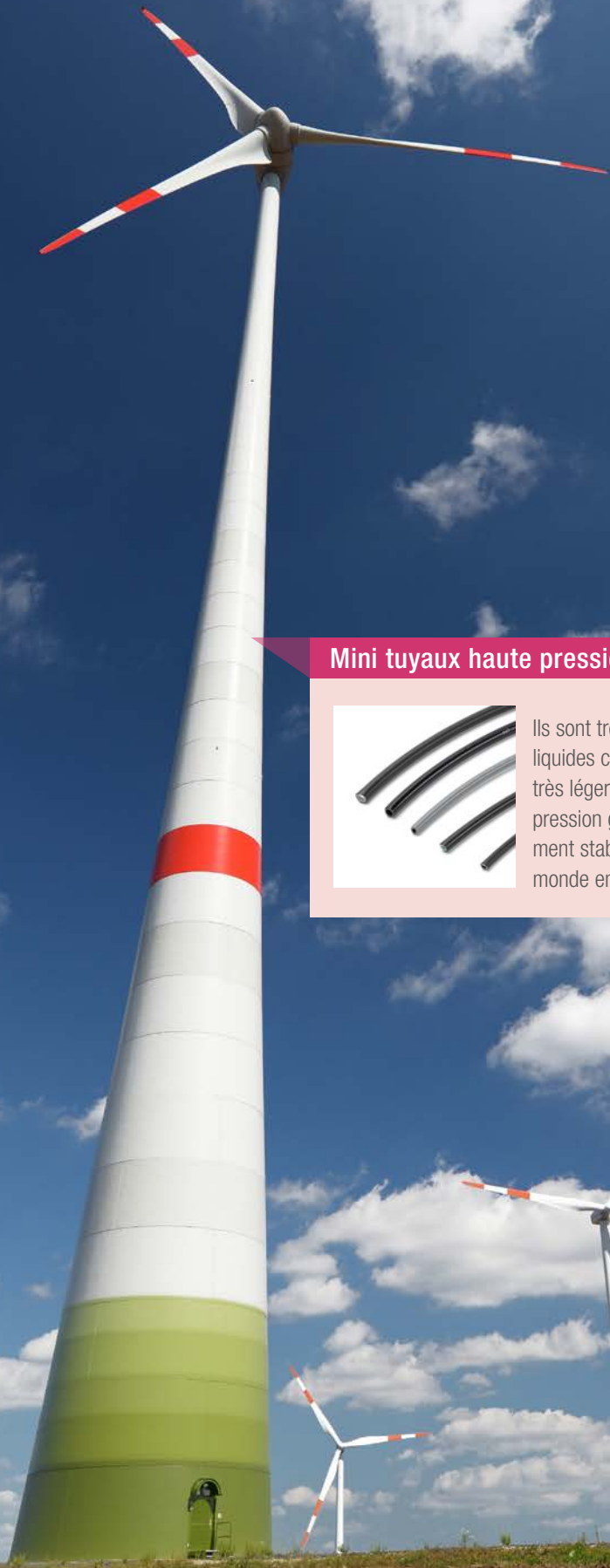
Codage de couleurs  
personnalisé

Tuyaux en  
polyamide  
Disponibles immédiatement  
en stock

Les tuyaux pneumatiques garantissent un confort de conduite stable au niveau de l'utilisation des freins, de l'embrayage ou des suspensions pneumatiques.

Les tuyaux pneumatiques sont indispensables là où plusieurs conduites d'alimentation convergent vers un élément mobile de machine. Nous fabriquons ainsi des tubulures de ventilation thermoformées pour les filtres à huile.





### Mini tuyaux haute pression



Ils sont très flexibles, résistent à des liquides chimiques et sont vraiment très légers : les mini tuyaux haute pression garantissent un fonctionnement stable dans les installations du monde entier.

# LA TECHNIQUE EST DANS LE DÉTAIL

Mini tuyaux haute pression pour une lubrification centralisée et isolée.

Fiables et de petite taille, les tuyaux haute pression sont toujours utilisés là où une grande résistance à la pression est exigée dans un espace restreint et où un échange ou une réparation n'est guère possible : comme dans les éoliennes ou les machines de chantier. Les tuyaux REHAU garantissent le bon fonctionnement sur toute la durée de vie des machines.

Petites dimensions :  
DN 1,8



Excellente tenue à la pression  
jusqu'à 2 000 bar



### Tuyaux industriels



RAUFILAM-E, RAUCLAIR-E et RAUFILAM SLIDETEC SOFT sont les spécialistes pour le secteur. Tous les tuyaux sont fabriqués à partir de matériaux PVC respectueux de l'environnement et compatibles avec le contact alimentaire, et sont disponibles en stock.



# TOUJOURS LE BON CHOIX

## Tuyaux industriels pour tous les domaines d'application

Les tuyaux industriels REHAU sont utilisés là où une bonne visibilité des liquides ou des gaz techniques est nécessaire et là où l'on travaille avec la pression.

A savoir dans les laboratoires, les ateliers, les menuiseries, l'industrie alimentaire, la construction mécanique, l'alimentation en air comprimé, les outils pneumatiques ou encore dans la technique de mesure et de régulation : Tous ces secteurs ont recours aux tuyaux spéciaux RAUCLAIR-E, RAUFILAM-E et RAUFILAM SLIDETEC SOFT.

Les raisons en sont évidentes : Les tuyaux polyvalents répondent aux différentes normes nationales et internationales et le matériau des tuyaux RAUFILAM-E et RAUCLAIR-E respectueux de l'environnement dispose même de la qualité alimentaire.



Homologation  
pour le contact  
alimentaire  
**KTW-C**



Technologie  
Easy-Slide

Flexibilité  
durable jusqu'à  
**-20°C**

*Tuyau pour lequel un brevet a été déposé*



### Tuyaux d'aspiration et d'alimentation



Qu'il s'agisse du modèle léger ou de celui de poids moyen ou lourd, les tuyaux RAUSPIRAFLEX garantissent un fonctionnement sans défaillance et en toute sécurité.

# ASPIRATION. TRANSPORT. IRRIGATION.

Aspiration et alimentation pour l'industrie, l'agriculture et l'artisanat

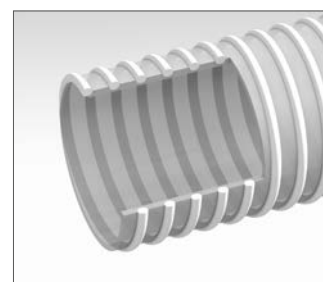
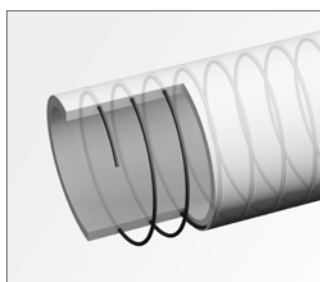
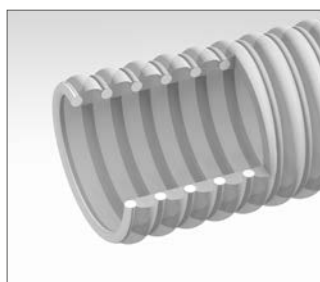
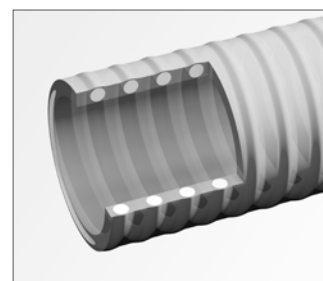
Nous rencontrons les applications les plus diverses dans les domaines de l'ingénierie industrielle, de l'artisanat et de l'agriculture. Granulés, poussières, poudres ou vapeurs : nous vous proposons une large gamme de tuyaux universels résistant à la dépression pour tous les milieux. Tous les tuyaux sont disponibles en stock.



Très grande  
résistance à la dépression  
jusqu'à **9,5 mWS**

Les tuyaux d'aspiration et d'alimentation RAUSPIRAFLEX sont parfaitement adaptés au transport de granulés et de matières légèrement abrasives, gazeuses ou présentant de bonnes propriétés d'écoulement. Les tubes internes répondent aux réglementations alimentaires internationales.

Disponibles à partir de **DN 6**





### Conduites d'eau potable



Les tuyaux d'eau potable RAUAQUA sont entièrement certifiés conformément au décret allemand sur l'eau potable. Ils sont conformes aux normes nationales respectives et résistent aux produits de nettoyage et de désinfection du commerce. Selon le modèle, ils s'avèrent aussi résistants à l'abrasion et aux UV.

# HYGIÉNIQUE. PROPRE. NEUTRE AU NIVEAU DU GOÛT.

## Tuyaux pour l'eau potable et les boissons

L'eau est l'un des aliments de première nécessité de l'homme. En Europe, une personne consomme en moyenne 130 litres d'eau par jour. Principalement pour l'hygiène corporelle, la cuisine ou le nettoyage de divers objets. Parce qu'ils respectent les normes relatives à l'eau potable KTW-A et DVGW W270, nos tuyaux pour l'eau potable RAUAQUA sont utilisés là où les personnes sont en contact avec l'eau. L'eau potable doit ici satisfaire aux exigences les plus élevées. Les tuyaux pour l'eau potable RAUAQUA répondent à ces exigences et sont un moyen de transport optimal.



Respect des  
normes relatives à l'eau potable  
KTW-A et DVGW W270



REHAU propose également des solutions optimales afin de transporter les boissons du fût au robinet, sans que la qualité en soit altérée. Qu'il s'agisse de boissons non alcoolisées, de bière, de vin ou de soft drinks.

Dans les distributeurs et distributeurs automatiques de boissons, les tuyaux pour boissons REHAU RAUALCO et TUBALCO veillent à ce que la bière, les soft drinks et l'eau conservent toujours leur saveur et arrivent bien frais à chaque invité. Nous fabriquons des tuyaux RAUALCO et TUBALCO adaptés aux pythons REHAU et destinés aux systèmes de refroidissement fermés des distributeurs de boissons.



Neutre au niveau du goût

## Tuyaux d'arrosage



Du tuyau d'arrosage à usage professionnel et intensif au tuyau polyvalent pour l'irrigation du jardin, nos produits sont toujours vendus avec les raccords et accessoires adaptés.



# JARDINIERS PROFESSIONNELS OU AMATEURS

## Tuyaux d'arrosage, accessoires et raccords pour le jardin

Une oasis de récupération du quotidien, un lieu de rencontre pour la famille ou un endroit propice à l'épanouissement personnel : le jardin et l'extérieur offrent de multiples possibilités. Et quel que soit son agencement et l'utilisation que vous en faites, REHAU a les produits qu'il vous faut pour chaque domaine d'application de l'irrigation !

Tuyaux d'arrosage



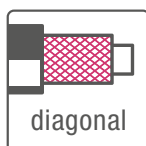
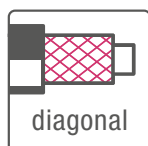
Accessoires



Paroi interne sans PVC



Raccords



### Comment fonctionne vraiment une guipure ?

Venez le découvrir en consultant le site [www.rehau.com/reinforcement](http://www.rehau.com/reinforcement) ou scannez le code

Nouveau : tuyau tendance  
COOL TOUCH

# DES SITES AUX QUATRE COINS DU MONDE

## Au plus près des clients

### Vancouver

C'est le site le plus occidental du groupe. On y trouve une agence commerciale, à environ 30 heures de vol de la filiale la plus à l'est, située à Chabarovsk, en Russie.

### Cullman

C'est de l'usine REHAU située dans les États du Sud que proviennent les systèmes pour l'industrie automobile, ainsi que les programmes pour le chauffage de surfaces et l'approvisionnement en eau potable.

### Celaya

À environ 250 kilomètres de la ville de Mexico se trouve Celaya – la troisième ville de l'État de Guanajuato et depuis 1993 siège d'une usine REHAU, d'un centre administratif et d'une agence commerciale. Plus de 250 collaborateurs y produisent des profilés en polymères pour l'industrie automobile, les appareils ménagers et l'ameublement du marché sud-américain.

### Buenos Aires

Centre politique, industriel et culturel de l'Argentine. Depuis 1994, on y trouve notre agence commerciale et la production de bandes de chant, ainsi que la confection de profilés fenêtres.

### Montréal

En 1961, REHAU ouvre sa première usine sur le continent américain.

### Leesburg

L'administration centrale REHAU pour l'Amérique du Nord est située depuis 1979 dans l'État de Virginie.

### Rehau

Depuis 1948, siège social et plus grand site du groupe. Plus de 2000 collaborateurs y travaillent pour REHAU.

### Ross on Wye

La ville de Ross-on-Wye, au sud de Birmingham, accueille depuis 1995 l'administration REHAU pour la Grande-Bretagne et la Scandinavie. Sous le nom de « Hill Court », le domaine historique est connu au-delà du comté du Herefordshire.

### Morhange

C'est sur un ancien terrain militaire de plus de 12 000 m<sup>2</sup> que se trouve aujourd'hui le centre administratif dédié à la France et à l'Europe occidentale. Près de 300 collaborateurs travaillent sur ce site.

### Muri

Depuis les années 1960, Muri, près de Berne, est le siège administratif du groupe REHAU. C'est également le quartier général de la gestion des matériaux et de la logistique mondiale du groupe.

### Erlangen

Au centre administratif du domaine d'activités Bâtiment de REHAU, un centre d'innovation ainsi que l'Académie REHAU Bâtiment attendent les visiteurs.

### Neulengbach près de Vienne

La première usine fondée en 1956 par REHAU à l'étranger.

### Győr

Le site de production hongrois est le plus récent de l'histoire de l'entreprise. On y fabrique depuis 2013 des produits pour le constructeur automobile AUDI.



L'entreprise REHAU est présente sur l'ensemble du globe avec plus de 170 sites. Dont 110 agences commerciales et 40 usines. Nos usines centrales REHAU destinées à la fabrication de tuyaux se trouvent à Feuchtwangen et notre production de tuyaux d'arrosage est implantée au Chili.

#### Gshel

Près de Moscou, REHAU fabrique depuis 2005 des profilés fenêtres pour le marché russe, sur lequel nous nous sommes imposés comme leader en quelques années seulement.

#### Taicang

L'usine REHAU en Chine est située à 48 kilomètres au nord-ouest de Shanghai. On y fabrique principalement des profilés fenêtres et des bandes de chant pour l'industrie de l'ameublement. Au total, REHAU est représenté sur huit sites en Chine.

#### Dubaï

La distribution pour le Proche et le Moyen-Orient s'effectue via le site des Émirats Arabes Unis.

#### Pune

Le site de l'usine indienne et les deux agences commerciales à Mumbai et Bangalore desservent l'un des pays les plus peuplés de la terre.

#### Singapour

Le plus petit État insulaire d'Asie du Sud est depuis 1997 le siège de l'administration centrale de REHAU pour l'Asie et l'Australie.

#### Djakarta

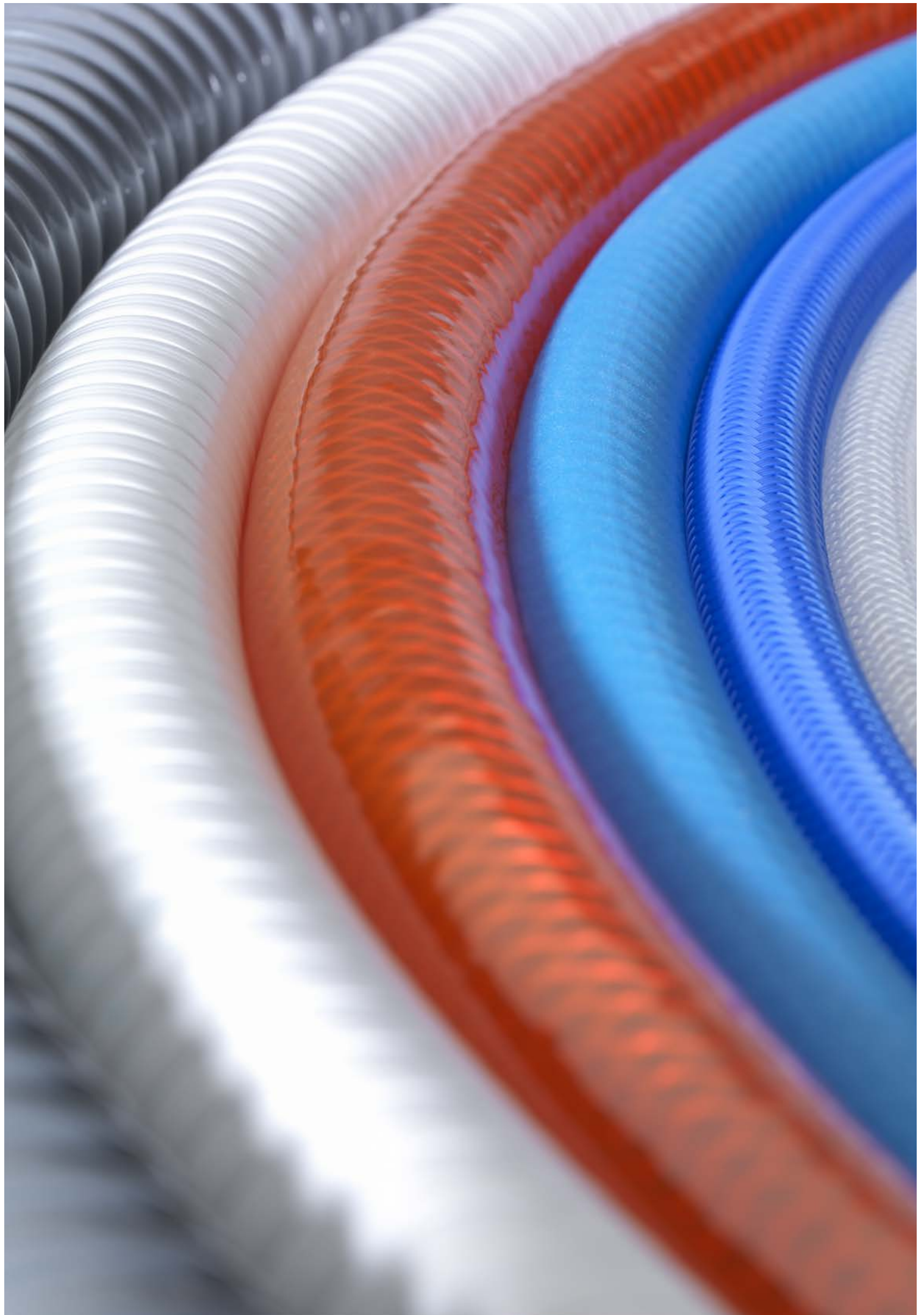
Le site REHAU dans la métropole indonésienne qui atteindra le statut de mégapole en 2015.

#### Port Elizabeth

En 2009, REHAU ouvre son usine, située à l'extrême sud du continent africain. Ici, et dans l'usine de Fort Jackson située à quelque 280 kilomètres, des composants systèmes pour le groupe VW et Daimler sont fabriqués pour ensuite être montés sur des véhicules des marchés asiatique et américain.

#### Melbourne

REHAU est représenté au travers d'une agence commerciale dans la ville de plusieurs millions d'habitants située à l'extrême sud du monde. Coordonnées géographiques : 37,49 degrés de latitude sud, 144,57 degrés de longitude est.





# ET POUR EN SAVOIR PLUS

## Aperçu des programmes et des gammes de produits des tuyaux

