

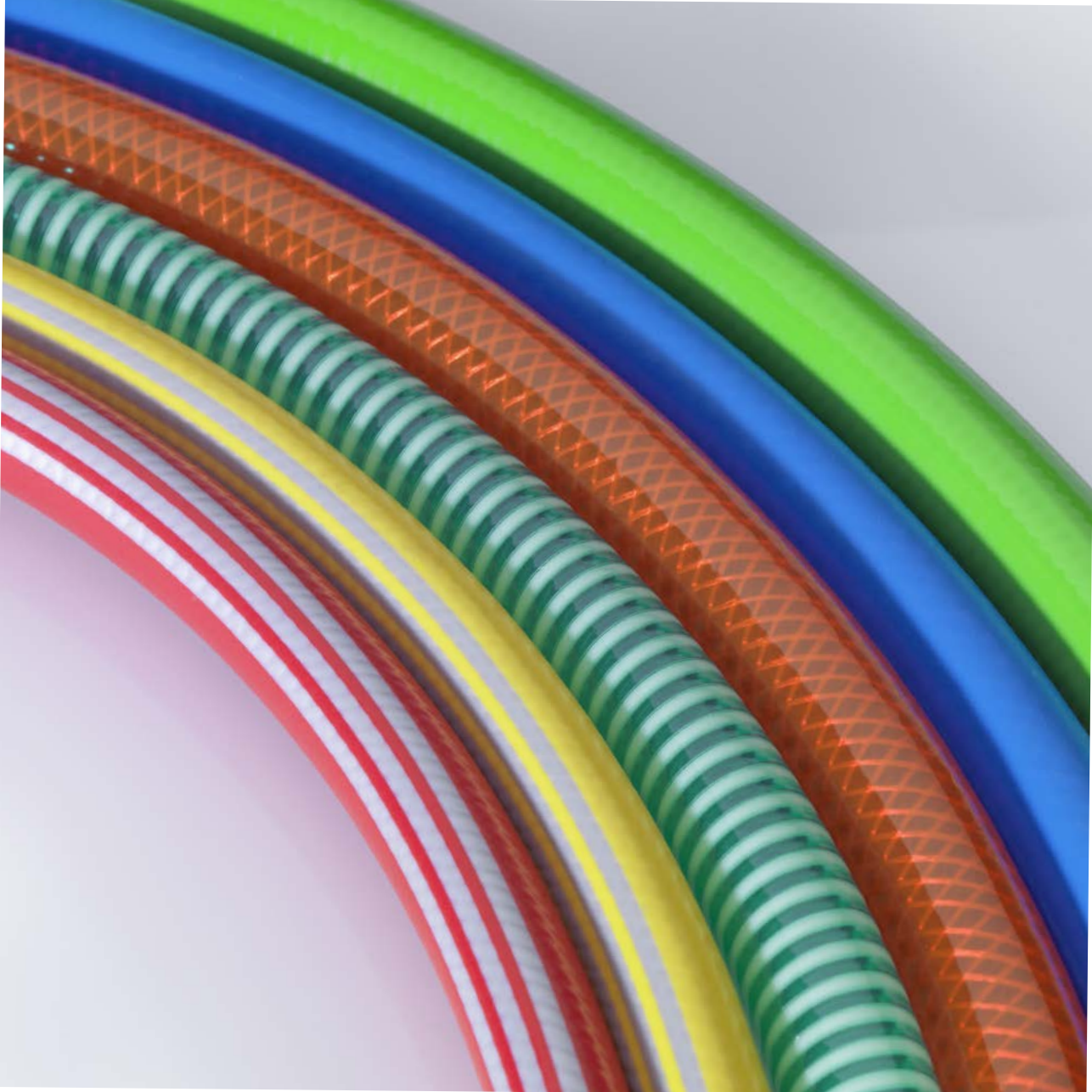


**Engineering progress  
Enhancing lives**

# **Passgenaue Perfektion!**

RAUFIT Armaturen für  
Pneumatikschläuche





# Branchenspezialist Ihre Anwendung – Unser Fokus

Als Verfahrensspezialist in der Extrusion und Konfektion von Polymeren bietet Ihnen REHAU ein umfassendes Programm an hochwertigen, technischen Schläuchen für fast jede Branche.

Ob als Pneumatikleitung in der Mess- und Regeltechnik, zur Bündelung von Kabelbäumen im Auto, als Panzerinnenschlauch unter dem Waschbecken oder im Garten – REHAU Schläuche begegnen Ihnen überall. Setzen Sie auf maßgeschneiderte Rezepturen, Programme und Service für alle Anwendungen in Industrie und Handel.

**Für jeden  
Einsatz**

**in Industrie und  
Handel**



**Einsatzbereiche:**

Automotive  
Getränke- und  
Trinkwassertechnik  
Hochdrucktechnik  
Sport + Freizeit  
Industrietechnik  
Gartentechnik

# Stabil. Elastisch. Leicht. Schläuche im Kfz- und Nfz-Bereich sowie in der Automatisierung



**Zuverlässiger  
Langzeit-  
betrieb**

Laseranlagen, Roboter, Druckmaschinen, Waschanlagen, Pistenraupen oder in der Schweißtechnik:

Die breite Produktpalette der Pneumatikschläuche sorgt für einen zuverlässigen Langzeitbetrieb und eine präzise Ansteuerung. Standardeinsätze bis 10 bar bzw. bis +60 °C oder Anwendungen mit erhöhten Druck- und Temperaturwerten sind unser Spezialgebiet.

Auch speziell entwickelte VPE-Rezepturen gehören in das Repertoire.

Die Schläuche erfüllen engste Toleranzanforderungen und sind kompatibel mit verschiedensten gängigen Stecksystemen.

# RAUFIT

- Die Zahnscheibe sorgt für einen perfekten Halt des Rohres.
- Die Dichtheit zwischen Rohr und Verschraubung ist auch bei Erschütterungen und Vibrationen gewährleistet.
- Die Geometrie der Dichtung ermöglicht auch die Anwendung der Verschraubung in Verbindung mit Vakuum.
- Alle Verschraubungen dieser Serie sind mit Gewindeabdichtungen ausgestattet, die den sofortigen Einsatz ermöglichen und die Montagezeit stark reduzieren.
- Alle geraden Verschraubungen können mit Inbusschlüssel montiert werden, daher kleiner Lochabstand möglich.



## **Geeignete Rohre**

Kunststoffrohre: PA6 - PA11 - PA 12 - Polyethylene - \*Polyurethan - PTFE - FEP

## **Einsatztemperatur**

Temperatur Minimum: -20 °C

Temperatur Maximum: +80 °C

## **Druckbereich**

Druck Minimum: -0.99 bar

(-0.099 Mpa)

Druck Maximum: 20 bar (2.0 Mpa)

## **Geeignete Medien**

Druckluft, Vakuum, Wasser

## **Gewindearten**

Zylindrisches Gewinde nach Norm ISO 228

Classe A

1907/2006  
REACH ✓

2011/65/CE  
✓

PED  
2014/68/EU

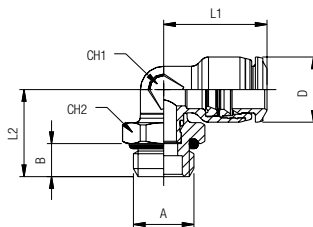
ISO  
14743:2004

SILICON  
FREE

\*Für Polyurethan Rohre ist eine Härte von 98 Shore empfohlen  
Den hier gegebenen Informationen liegen Erfahrungswerte zugrunde.  
Die Angaben können daher nur als unverbindliche Hinweise verstanden werden. Wir bitten deshalb, die Produkte auf ihre Eignung für den speziellen Einsatzzweck zu prüfen. Auf der Grundlage unserer allgemeinen Geschäftsbedingungen können wir nur Gewähr für die Lieferung vertragsmäßiger, gleichbleibender Qualität übernehmen.



# Winkelverschraubung zylindrisch (drehbar)

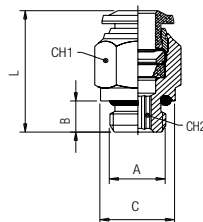


## Abmessungen

Code	Tube	A	B	L1	L2	CH1	CH2	D	Pack.
20693301001	4	M5	3,6	16,5	13,8	7	9	10	10
20693311001	6	1/8	5,4	20,5	15,8	9	13	12	10
20693321001	8	1/4	7,1	22	18,7	10	16	14	10

\* weitere Abmessungen kurzfristig ab Lager verfügbar

# Gerade Einschraub- verbindung zylindrisch

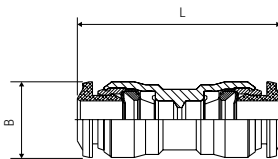


## Abmessungen

Code	Tube	A	B	C	L	CH1	CH2	Pack.
20693431001	4	M5	4	8	21	10	2	10
20693441001	6	1/8	6	13	23,5	13	4	10
20693451001	8	1/4	8	16	23	14	6	10

\* weitere Abmessungen kurzfristig ab Lager verfügbar

# Verbindungs- verschraubung

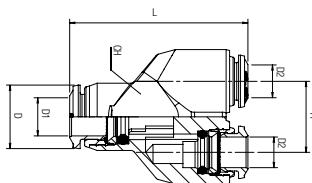


## Abmessungen

Code	Tube	Tube	L	B	Pack.
20693401001	4		31	10	10
20693411001	6		35	12,5	10
20693421001	8		37	14	10

\* weitere Abmessungen kurzfristig ab Lager verfügbar

# Y-Anschluss



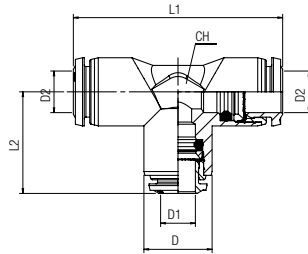
## Abmessungen

Code	D1	D2	A	L	CH	D	Pack.
20693331001	4	4	11	31,5	10	10	10
20693351001	6	6	13,5	37	12	12	10
20693361001	8	8	15,5	40	14	14	10

\* weitere Abmessungen kurzfristig ab Lager verfügbar



# T-Anschluss



## Abmessungen

Code	Tube	L1	L2	CH	D	D1	D2	Pack.
20693371001	4	33	16,5	9	10	4	4	10
20693381001	6	41	20,5	11	12	6	6	10
20693391001	8	44	22	13	14	8	8	10

\* weitere Abmessungen kurzfristig ab Lager verfügbar



**Sehr hohe  
Temperaturbeständigkeit**

# Kompatibles Schlauch- programm

## RAUPAMID

### Geeignete Schläuche

PA-Rohre aus Pa 12 Phly  
nach DIN 74324 und 73378

### Material

Polyamid 12, weichmacherhaltig  
und wärmestabilisiert;  
PA 12 PHLY nach  
DIN 73378 und 74324

### Einsatztemperaturbereich

-40 °C bis +100 °C;  
kurzzeitig bis +140 °C

### Chemische Beständigkeit

siehe Materialmerkkblatt  
AV0160

### Farbe

schwarz;  
REHAU Farb-Nr.: 98300



Die PA-Schläuche werden in  
einem besonders engen  
Toleranzbereich hergestellt  
und eignen sich daher für die  
Verbindung mit gängigen  
Steckarmaturen.

### Bedruckung

Inkjet weiß

### Toleranzen

Nach DIN 74324;  
Durch die Auslegung analog DIN  
74324 sind  
die Anforderungen der  
DIN 73378 mit abgedeckt.

### Biegeradius

Siehe nachfolgende Tabelle  
(Richtwert: 23 °C)

### Maximaler Betriebsdruck

Siehe nachfolgende Tabelle  
(Richtwerte nach DIN 74324)

## Abmessungen

Mat.-Nr.	Nennmaß (mm)	Toleranzen			Biegeradius		Max. Betriebsdruck	Max. Betriebsdruck
		ID (mm)	AD (mm)	WD mind. (mm)	mind. (mm)	nach DIN 74324 (bar bei 23 °C)	nach DIN 73378 (bar bei 23 °C)	
19524411800	6 x 1	3,90 - 4,10	5,90 - 6,10	0,90	30	36	36	
19520411800	8 x 1	5,90 - 6,10	7,90 - 8,10	0,90	40	26	26	
19527411800	10 x 1	7,90 - 8,10	9,90 - 10,10	0,90	60	15	20	
19530001800	12 x 1,5	8,90 - 9,10	11,85 - 12,15	1,35	60	26	26	
19522721800	15 x 1,5	11,90 - 12,10	14,85 - 15,15	1,35	90	15	20	
19522921800	18 x 2	13,85 - 14,15	17,85 - 18,15	1,80	100	17	23	

## Abmessungen und Liefermengen

Mat.-Nr.	Nennmaß (mm)	Bundaufmachung		Menge in Gitterbox (m)	Mindestabnahme- menge (m)
		Rollenlänge (m)	Kern-Ø (mm)		
19524411800	6 x 1	200	500	3.600	10.800
19520411800	8 x 1	200	500	2.400	9.600
19527411800	10 x 1	100	500	1.700	6.800
19530001800	12 x 1,5	100	500	1.400	5.600
19522721800	15 x 1,5	100	500	1.100	4.400
19522921800	18 x 2	100	500	900	2.700

Die Unterlage ist urheberrechtlich geschützt. Die dadurch begründeten Rechte, insbesondere die der Übersetzung, des Nachdruckes, der Entnahme von Abbildungen, der Funksendungen, der Wiedergabe auf fotomechanischem oder ähnlichem Wege und der Speicherung in Datenverarbeitungsanlagen, bleiben vorbehalten.

Unsere anwendungsbezogene Beratung in Wort und Schrift beruht auf langjährigen Erfahrungen sowie standardisierten Annahmen und erfolgt nach bestem Wissen. Der Einsatzzweck der REHAU Produkte ist abschließend in den technischen Produktinformationen beschrieben. Die jeweils gültige Fassung ist online unter [www.rehau.com/TI](http://www.rehau.com/TI) einsehbar. Anwendung, Verwendung und Verarbeitung der Produkte erfolgen außerhalb unserer Kontrollmöglichkeiten und liegen daher ausschließlich im Verantwortungsbereich des jeweiligen Anwenders/Verwenders/Verarbeiters. Sollte dennoch eine Haftung in Frage kommen, richtet sich diese ausschließlich nach unseren Lieferungs- und Zahlungsbedingungen, einsehbar unter [www.rehau.com/conditions](http://www.rehau.com/conditions), soweit nicht mit REHAU schriftlich etwas anderes vereinbart wurde. Dies gilt auch für etwaige Gewährleistungsansprüche, wobei sich die Gewährleistung auf die gleichbleibende Qualität unserer Produkte entsprechend unserer Spezifikation bezieht. Technische Änderungen vorbehalten.

Herr Andreas Wendel  
[andreas.wendel@rehau.com](mailto:andreas.wendel@rehau.com)  
+49 9283 77-2228

© REHAU AG + Co  
Rheniumhaus  
95111 Rehau  
[www.rehau.de/raufit](http://www.rehau.de/raufit)