



Unendliche
Profilvielfalt. Aus
einer Hand.

REHAU – PARTNER DER KFZ-/NFZ-ZULIEFERINDUSTRIE
Systemlösungen für anspruchsvolle Anwendungen



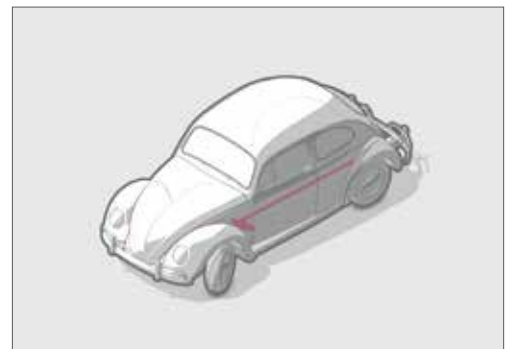
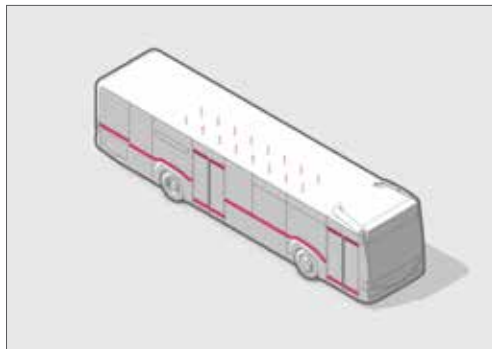
ZULIEFERER DER KFZ-/NFZ-INDUSTRIE

Systemlösungen für anspruchsvolle Anwendungen

Als führender Anbieter polymerbasierter Lösungen im Bereich Automotive, kreiert REHAU systematisch Design-, Komfort- und Sicherheitsmehrwerte. Neben der Belieferung namhafter Automobilhersteller in den Bereichen Exterior, Sealing, Water- und Air Management, präsentiert sich REHAU als kompetenter Partner der Kfz-/Nfz-Zulieferindustrie mit einer breiten Palette an innovativen, maßgeschneiderten Systemlösungen.

Unsere Leistungsstärken liegen jedoch nicht nur in der Produktion von Halbzeugen und kompletten, konfektionierten Systemen, sondern wir begleiten unsere Kunden mit branchenübergreifender Technologiekompetenz und umfassendem Service in allen Phasen des Produktentstehungsprozesses.

In den Verfahren Extrusion, Spritzguss und Extrusionsblasen verarbeitet REHAU alle gängigen thermoplastischen Materialien zu intelligenten Lösungen für Pkw und Lkw über Omnibusse und Landmaschinen bis hin zu Kleingeräten. Hierbei zielen wir besonders auf Lösungen, die Gewicht einsparen, montagefreundlich und langlebig sind und die Umwelt schonen.



INHALT

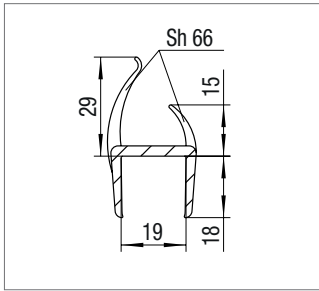
Profile für Kofferaufbauten	4
Profile für Interior/Exterior Nutzfahrzeuge	7
Profile für Interior Busse	9
Profile für Interior/Exterior Kraftfahrzeuge	12
Interior für Schienenfahrzeuge	15
Behälter/Tanks für Klein, Bau- und Nutzfahrzeuge	17
Sonstiges Profile und Formteile	19

PROFILE FÜR KOFFERBAUEN

Mit besonderen Anforderungen hinsichtlich Temperaturbeständigkeit

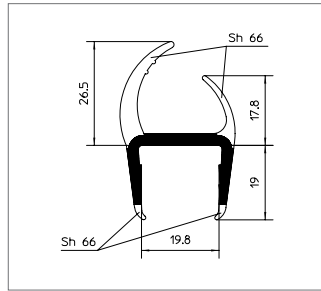


An Kühlkofferaufbauten werden besondere Anforderungen hinsichtlich Temperaturbeständigkeit, Langlebigkeit und Gewichtseinsparung gestellt. Die Dichtungs-, Abdeck- und Einfassprofile von REHAU erfüllen diese Ansprüche. Durch ihre zuverlässige Dichteigenschaft tragen sie dazu bei, dass die Ware gut gekühlt ohne Energieverlust und zusätzlichen Treibstoffverbrauch am Zielort ankommt.



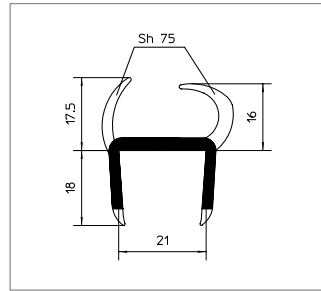
Türdichtprofil

Mat.-Nr.: 1636612 (Z)
Material: RAU- PVC 1309/6658



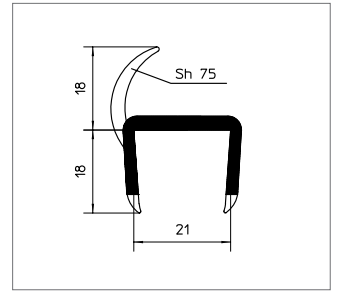
Türdichtprofil

Mat.-Nr.: 1609593
Material: RAU-PVC 1309/6658



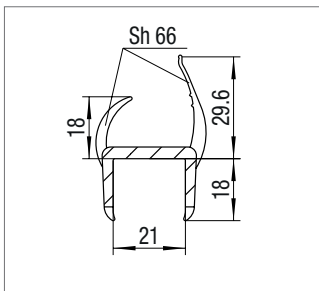
Türdichtprofil

Mat.-Nr.: 1610692
Material: RAU-PVC 1309/7558



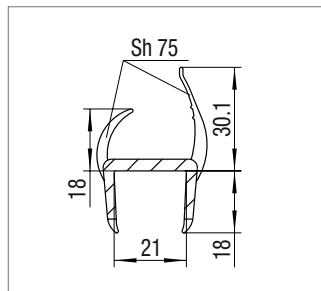
Türdichtprofil

Mat.-Nr.: 1610682
Material: RAU-PVC 1309/7558



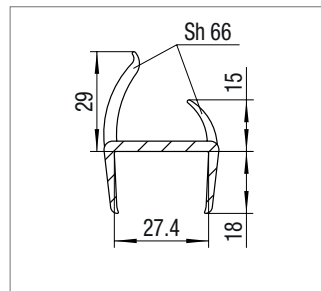
Türdichtprofil

Mat.-Nr.: 1600842
Material: RAU-PVC 1309/6658



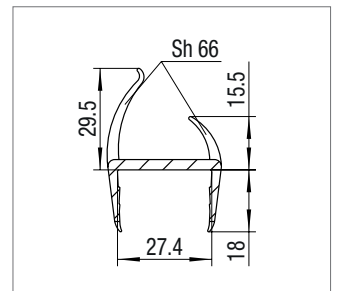
Türdichtprofil

Mat.-Nr.: 1610672
Material: RAU-PVC 1309/7558



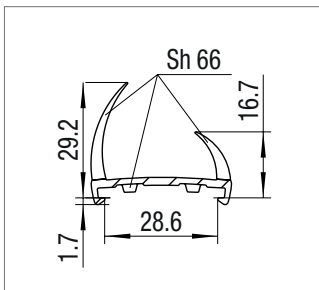
Türdichtprofil

Mat.-Nr.: 1638972 (Z)
Material: RAU-PVC 1309/6658



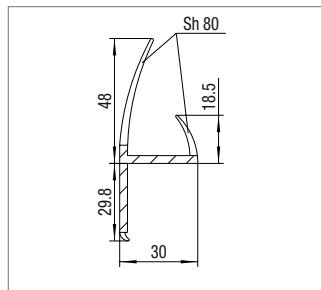
Türdichtprofil

Mat.-Nr.: 1616108
Material: RAU-PVC 1103/7558



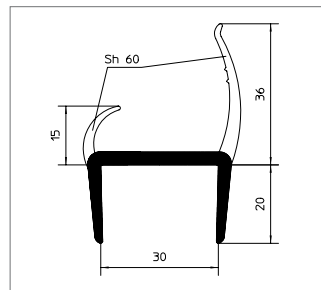
Türdichtprofil

Mat.-Nr.: 1633743 (Z)
Material: RAU-PVC 1103/6658



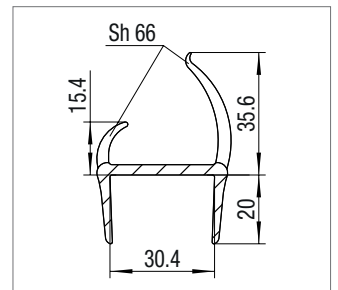
Türdichtprofil

Mat.-Nr.: 1601487
Material: RAU-PVC 1309/8058



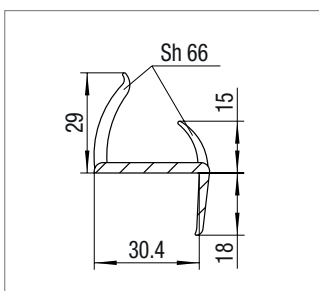
Türdichtprofil

Mat.-Nr.: 1605502
Material: RAU-PVC 1309 /6058



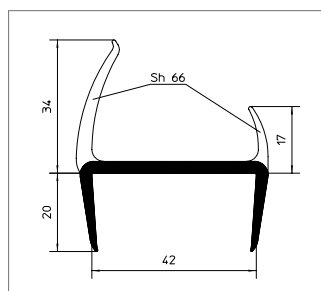
Türdichtprofil

Mat.-Nr.: 1600653 (Z)
Material: RAU-PVC 1309/6658



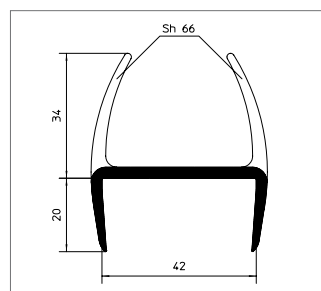
Türdichtprofil

Mat.-Nr.: 1625159
Material: RAU-PVC 1103/6656



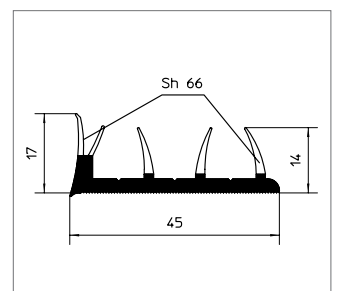
Türdichtprofil

Mat.-Nr.: 1630062 (Z)
Material: RAU-PVC 1309/6658



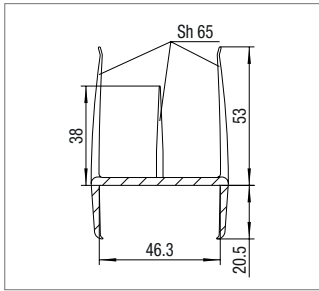
Türdichtprofil

Mat.-Nr.: 1632872
Material: RAU-PVC 1309/6658



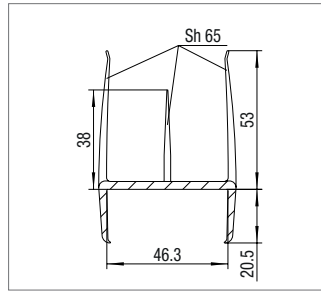
Türdichtprofil

Mat.-Nr.: 1635372
Material: RAU-PVC 1103/6658



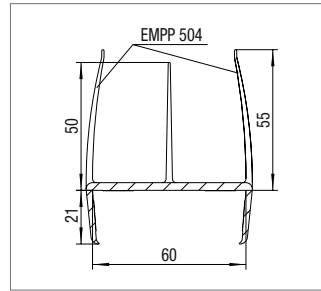
Türdichtprofil

Mat.-Nr.: 1650173
Material: RAU-PVC 1309/6528



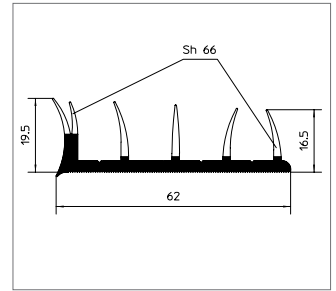
Türdichtprofil

Mat.-Nr.: 1627312 (Z)
Material: RAU-PVC 1309/6658



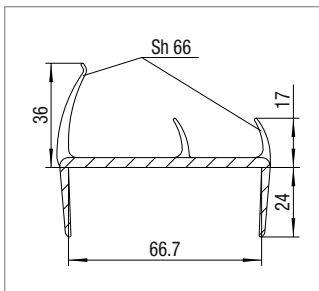
Türdichtprofil

Mat.-Nr.: 1620624
Material: RAU-PP 2300/
RAU-EMPP 504



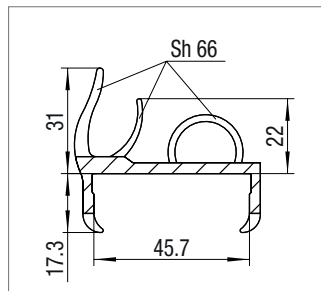
Türdichtprofil

Mat.-Nr.: 1616176
Material: RAU-PVC 1309/6658



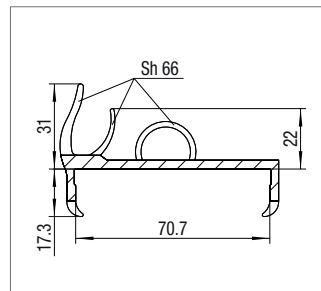
Türdichtprofil

Mat.-Nr.: 1609123 (Z)
Material: RAU-PVC 1309/6658



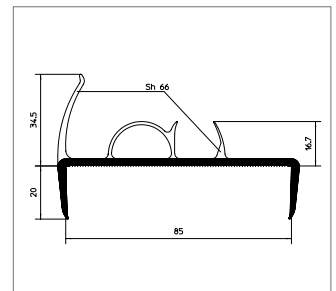
Türdichtprofil

Mat.-Nr.: 1622129
Material: RAU-PVC 1309/6658



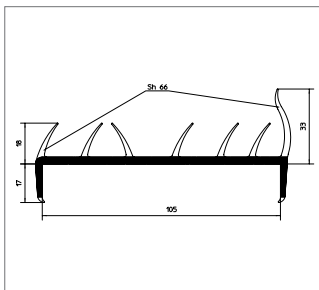
Türdichtprofil

Mat.-Nr.: 1622413
Material: RAU-PVC 1309/6658



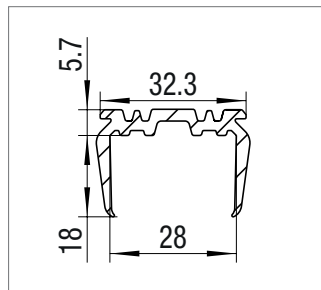
Türdichtprofil

Mat.-Nr.: 1630852 (Z)
Material: RAU-PVC 1103/6658



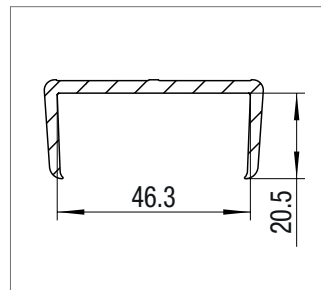
Türdichtprofil

Mat.-Nr.: 1627292
Material: RAU-PVC 1103/6658



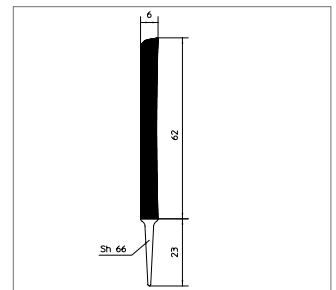
Türdichtprofil

Mat.-Nr.: 1633753 (Z)
Material: RAU-PVC 1103



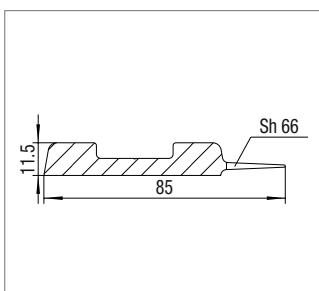
Türdichtprofil

Mat.-Nr.: 1618754
Material: RAU-PVC 1309



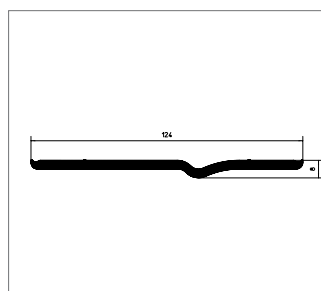
Sonderprofil

Mat.-Nr.: 1627382 (Z)
Material: RAU-PVC 1103/6658



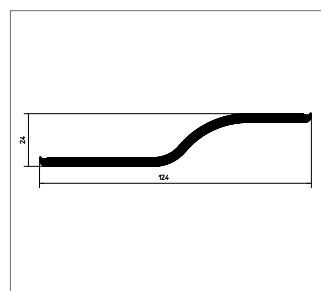
Einfassprofil

Mat.-Nr.: 1616299
Material: RAU-PVC 1103/6658



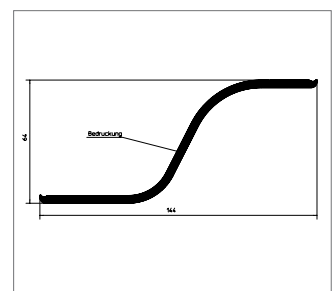
Dachprofil

Mat.-Nr.: 1626677 (Z)
Material: RAU-PVC 1406



Dachprofil

Mat.-Nr.: 1626743 (Z)
Material: RAU-PVC 1406



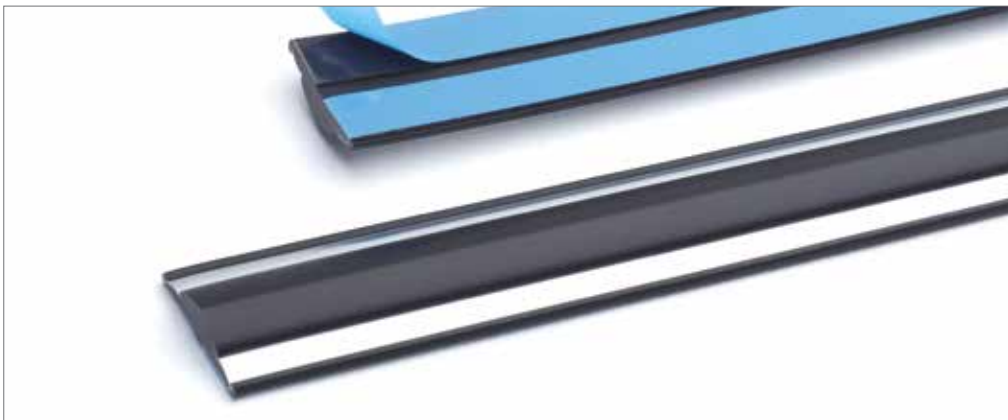
Dachprofil

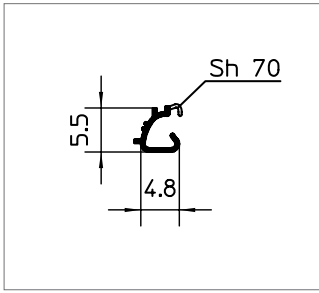
Mat.-Nr.: 1626727 (Z)
Material: RAU-PVC 1406

PROFILE FÜR INTERIOR/EXTERIOR NUTZFAHRZEUGE

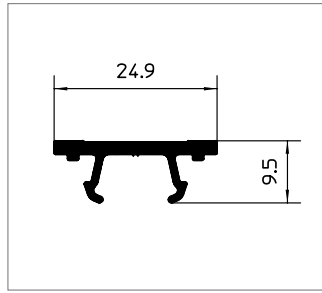
Flexible Außenanbau-Palette und Speziallösungen für Fahrzeugkabinen

Der Interior Nutzfahrzeug-Bereich umfasst z.B. Profile zur Kabeldurchführung oder auch Ablagekoffer in Fahrzeugkabinen, in denen unter anderem Werkzeuge/Unterlagen sicher verstaut werden können. Für den Außenanbau von Nutzfahrzeugen entwickelt, produziert und liefert REHAU bspw. Zier-, Schutz- und Regenleisten, die sich mittels unterschiedlicher Befestigungsmethoden – z.B. Klebeband oder Clipsen – fixieren lassen. Abdeckprofile und Dichtungen runden die Außenanbau-Palette ab.

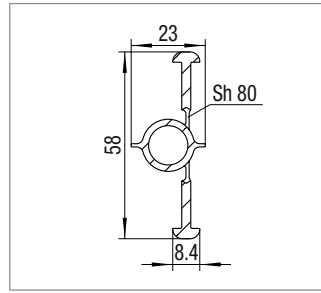




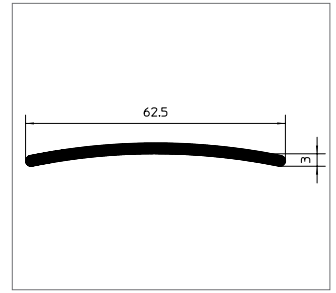
Gelenkdichtung
 Mat.-Nr.: 1604033
 Material: RAU-PVC 1650/7057



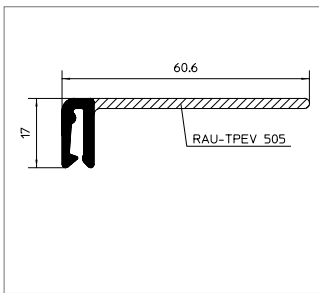
Abdeckprofil
 Mat.-Nr.: 1712593
 Material: RAU-PVC 1309



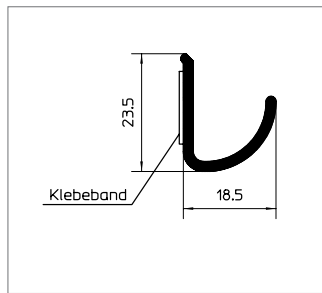
Scharnierprofil
 Mat.-Nr.: 1622454 (Z)
 Material: RAU-PVC 1406/
 RAU-PUR 2730



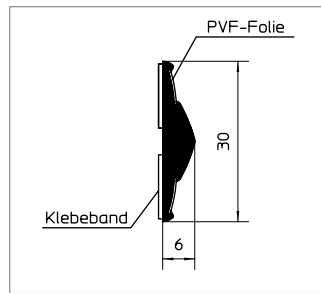
Dachprofil
 Mat.-Nr.: 1638773 (Z)
 Material: RAU-PP 2300



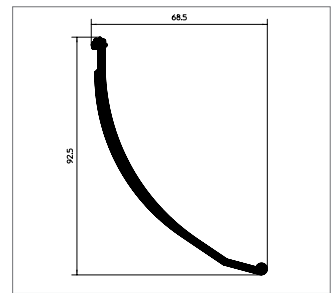
Abdeckprofil
 Mat.-Nr.: 1626189
 Material: RAU-PP 2482
 RAU-TPEV 505



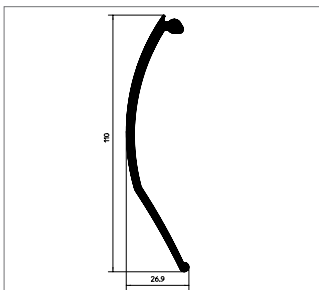
Regenleiste
 Mat.-Nr.: 1606893
 Material: RAU-PVC 1406



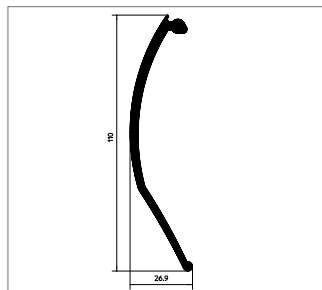
Zierleiste mit Klebeband
 Mat.-Nr.: 1686630
 Material: RAU-PVC 9208



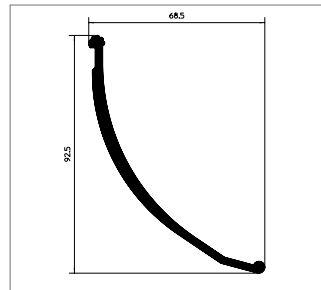
Curtainsideprofil
 Mat.-Nr.: 1626316
 Material: RAU-PVC 8558



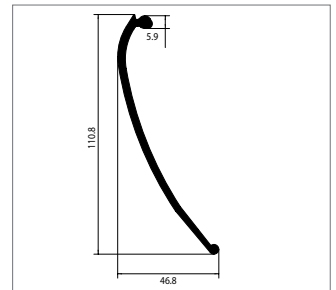
Curtainsideprofil
 Mat.-Nr.: 1620658
 Material: RAU-PVC 7458



Curtainsideprofil
 Mat.-Nr.: 1624716 (Z)
 Material: RAU-PVC 8008



Curtainsideprofil
 Mat.-Nr.: 1624726 (Z)
 Material: RAU-PVC 8008



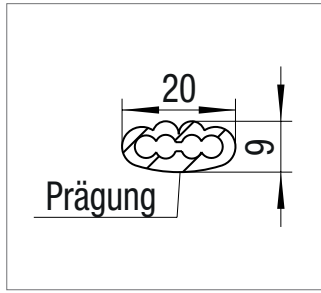
Curtainsideprofil
 Mat.-Nr.: 1624706 (Z)
 Material: RAU-PVC 8008

PROFILE FÜR INTERIOR BUSSE

Individuelle Farbgestaltung, stabil und leicht zu reinigen

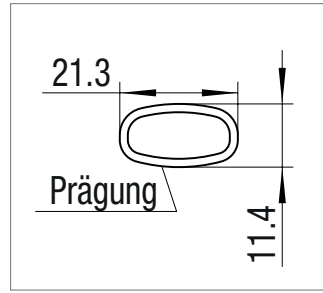
Zum Interior-Programm für Busse gehören neben Abdeck-, Brüstungs- und Winkelprofilen, auch REHAU Halteschlaufen. Diese sind aufgrund ihrer Gewebeeinlage sehr stabil, leicht zu reinigen und individuell in der Farbgestaltung.





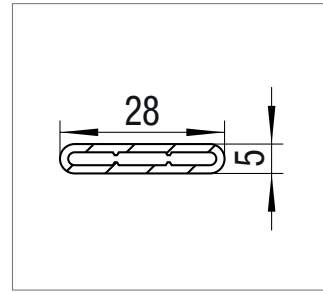
Griffprofil

Mat.-Nr.: 1726650 (Z)
Material: RAU-PVC 7800



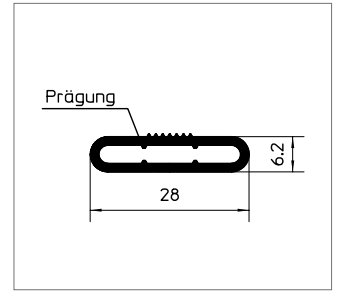
Griffprofil

Mat.-Nr.: 1728360 (Z)
Material: RAU-PVC 8200



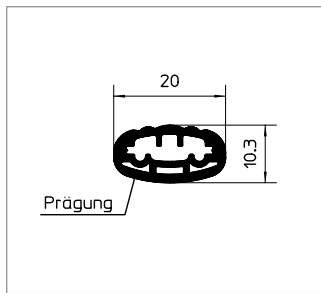
Griffprofil

Mat.-Nr.: 1728770
Material: RAU-PVC 7500



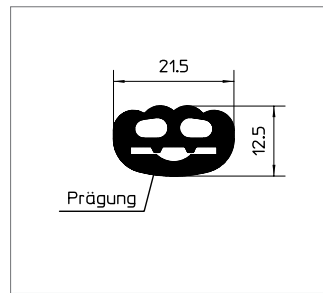
Griffprofil

Mat.-Nr.: 1726280
Material: RAU-PVC 7058



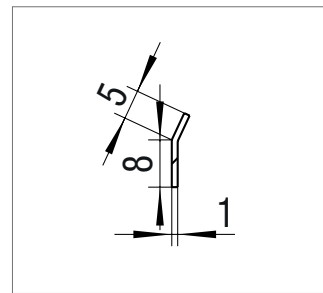
Griffprofil

Mat.-Nr.: 1727890 (Z)
Material: RAU-PVC 7800



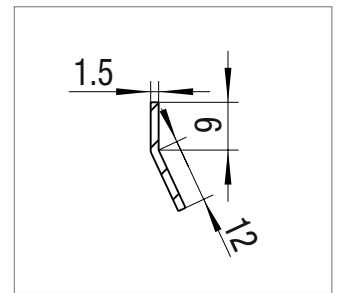
Griffprofil

Mat.-Nr.: 1726430 (Z)
Material: RAU-PVC 7800



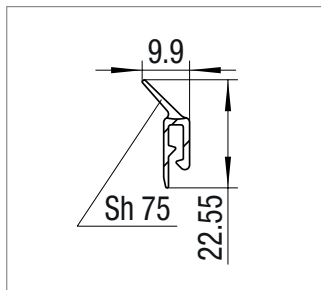
Winkelprofil

Mat.-Nr.: 1758500
Material: RAU-PVC 1655



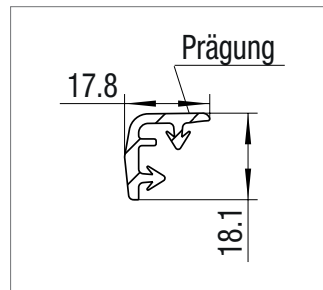
Winkelprofil

Mat.-Nr.: 1758470
Material: RAU-PVC 1655



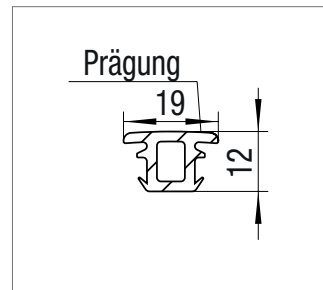
Verkleidungsprofil

Mat.-Nr.: 1639071 (Z)
Material: RAU-PVC 1203/7557



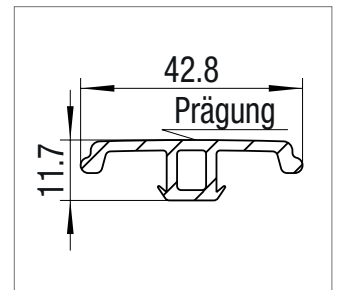
Sonderprofil

Mat.-Nr.: 1612573
Material: RAU-PVC 8808



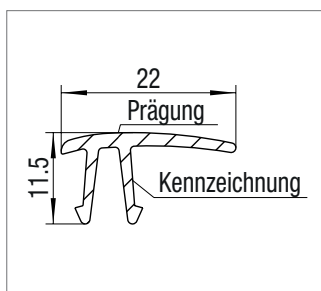
Sonderprofil

Mat.-Nr.: 1612563
Material: RAU-PVC 8808



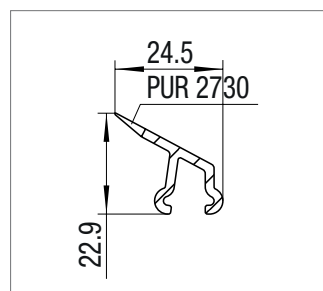
Griffprofil

Mat.-Nr.: 1612583
Material: RAU-PVC 8508



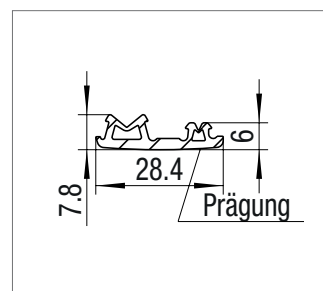
Sonderprofil

Mat.-Nr.: 1612643
Material: RAU-PVC 1203



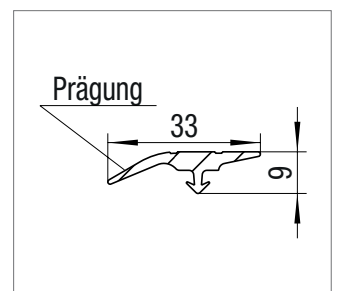
Sonderprofil

Mat.-Nr.: 1638951 (Z)
Material: RAU-PVC 1203/
RAU-PUR 2730



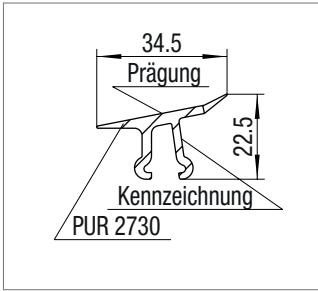
Sonderprofil

Mat.-Nr.: 1603972 (Z)
Material: RAU-PVC 8800



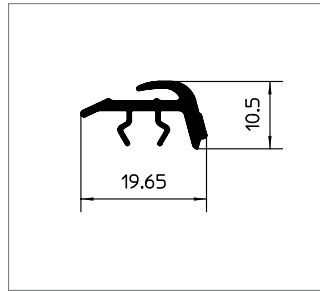
Abdeckprofil

Mat.-Nr.: 1639001 (Z)
Material: RAU-PVC 8800



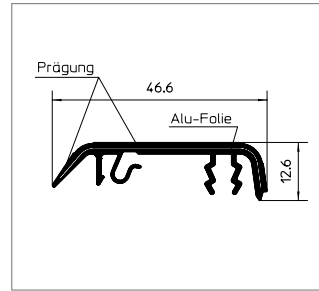
Sonderprofil

Mat.-Nr.: 1612653
 Material: RAU-PVC 1309/
 RAU-PUR 2730



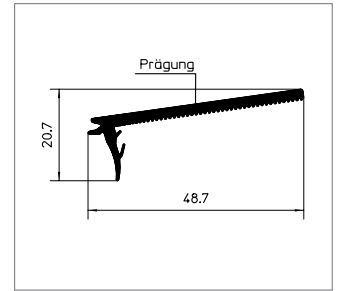
Eckprofil

Mat.-Nr.: 1956334 (Z)
 Material: RAU-ABS 152



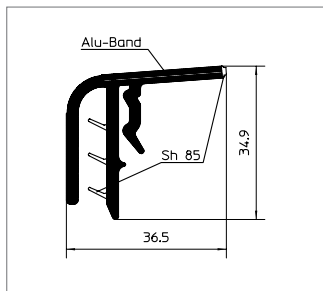
Abdeckprofil

Mat.-Nr.: 1956324 (Z)
 Material: RAU-ABS 162



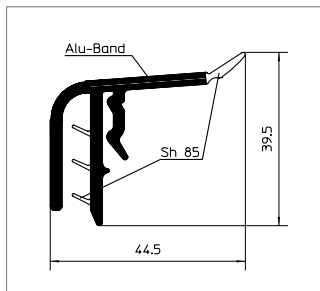
Grundprofil Oberteil

Mat.-Nr.: 1956554 (Z)
 Material: RAU-ABS 162



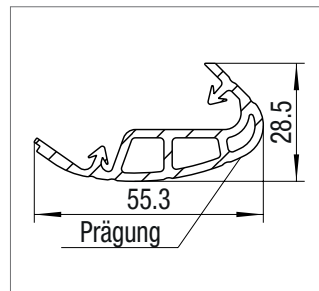
Brüstungsprofil

Mat.-Nr.: 1636635 (Z)
 Material: RAU-PVC 1665/8558



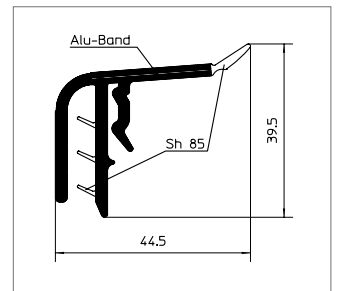
Brüstungsprofil

Mat.-Nr.: 1636625 (Z)
 Material: RAU-PVC 1665/8558



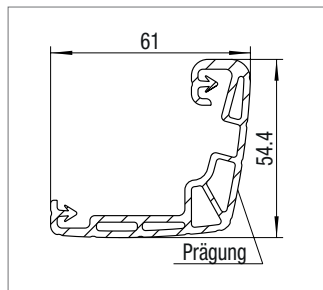
Sonderprofil

Mat.-Nr.: 1621942
 Material: RAU-PVC 8508



Brüstungsprofil

Mat.-Nr.: 1636615 (Z)
 Material: RAU-PVC 1665/8558



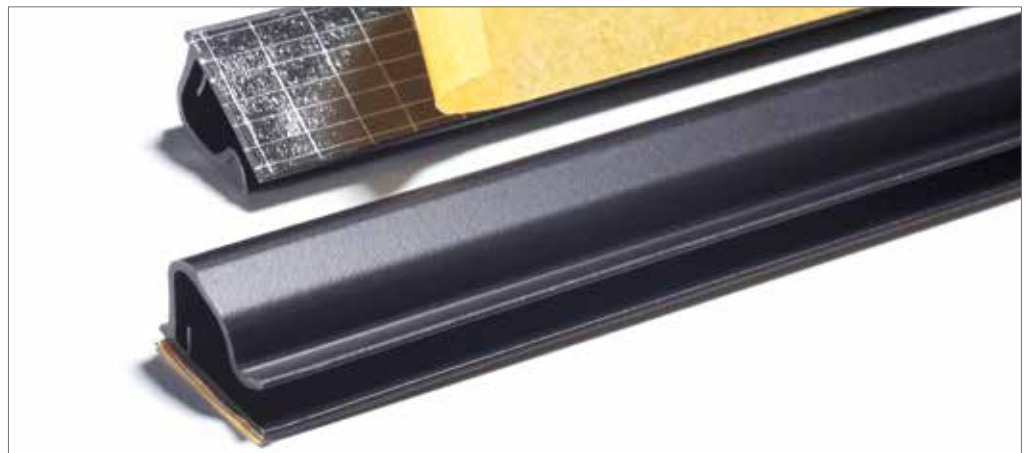
Sonderprofil

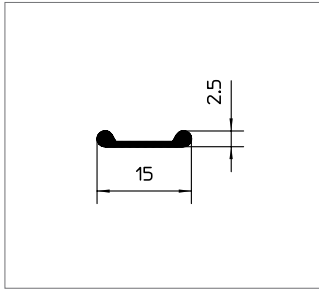
Mat.-Nr.: 1603352 (Z)
 Material: RAU-PVC 8508

PROFILE FÜR INTERIOR/EXTERIOR KRAFTFAHRZEUGE

REHAU – Ihr Spezialist für PKW Innenraum und Außenbau

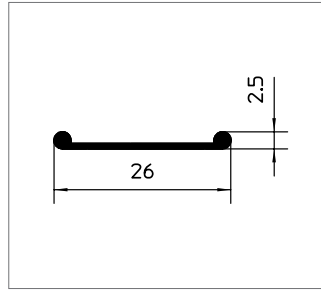
Für den PKW-Innenraum liefert REHAU neben Kedern auch Kabelführungsprofilen im Dachhimmelbereich, sowie Profile für Überrollbügel in Cabrios. Als zuverlässiger Spezialist für den integrierten PKW-Außenbau unterstützen wir die Automobil-Zulieferindustrie mit dekorativen, funktionalen und serviceorientierten Lösungen, wie Profile und Formteile für Glashub- und Panoramadächer, Dachfugenleisten, Leistenfüller oder auch Einlegeprofilen.





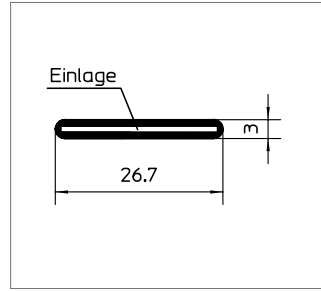
Keder

Mat.-Nr.: 1401200
Material: RAU-PVC 9489



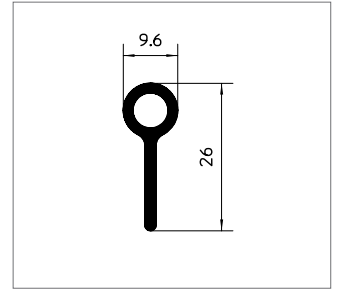
Keder

Mat.-Nr.: 1401330
Material: RAU-PVC 8500



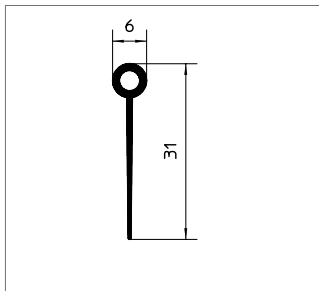
Band mit Einlage

Mat.-Nr.: 1865011
Material: RAU-TPE 145



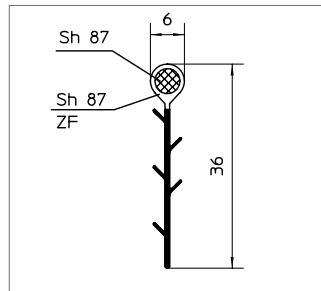
Keder

Mat.-Nr.: 1400611
Material: RAU-PVC 8020



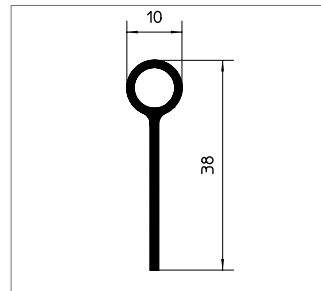
Schlauchkeder

Mat.-Nr.: 1410860
Material: RAU-PVC 8400



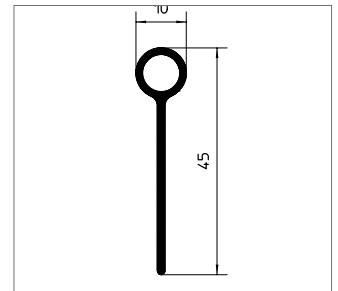
Keder mit Vollwulst

Mat.-Nr.: 1402580
Material: RAU-PVC 8609/8755



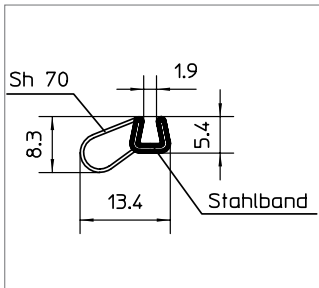
Keder

Mat.-Nr.: 1400001
Material: RAU-PVC 8020



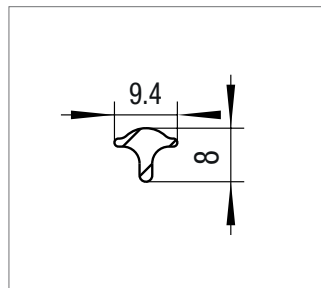
Keder

Mat.-Nr.: 1411510
Material: RAU-PVC 8400



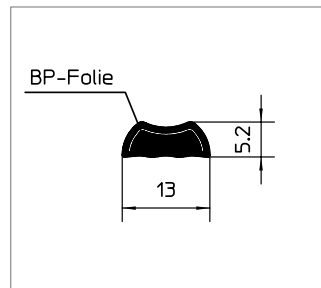
Abdeckung A-Säule

Mat.-Nr.: 1616748
Material: RAU-PVC 9598/7098



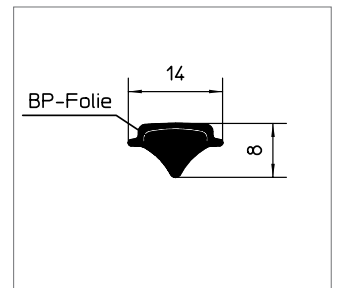
Leistenfüller

Mat.-Nr.: 1740210
Material: RAU-PVC 8200



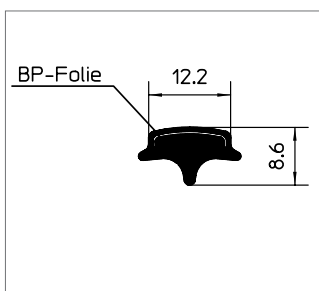
Leistenfüller mit Folie

Mat.-Nr.: 1742400
Material: RAU-PVC 9599



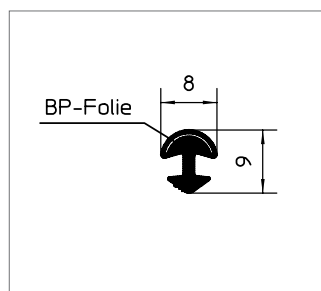
Leistenfüller mit Folie

Mat.-Nr.: 1743300
Material: RAU-PVC 9399



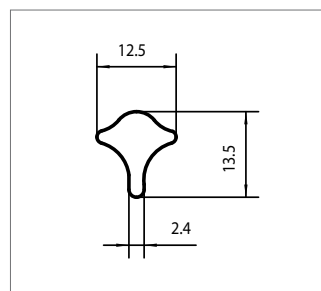
Leistenfüller mit Folie

Mat.-Nr.: 1742510
Material: RAU-PVC 9399



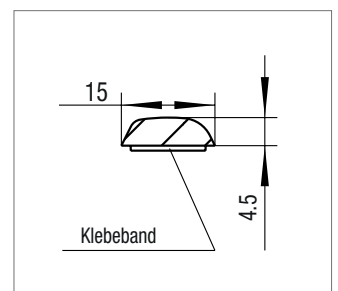
Leistenfüller mit Folie

Mat.-Nr.: 1742960
Material: RAU-PVC 9599



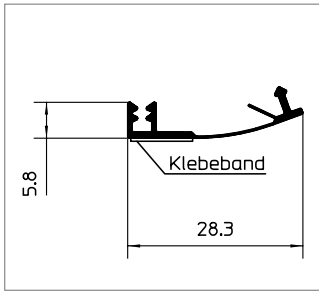
Leistenfüller

Mat.-Nr.: 1743430
Material: RAU-PVC 8200



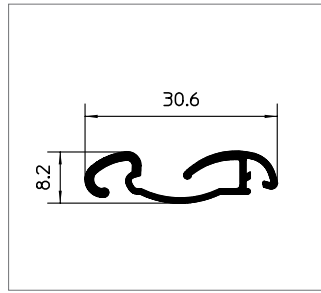
Dachfugenleiste

Mat.-Nr.: 1617144
Material: RAU-PVC 9458



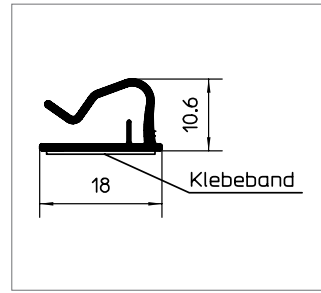
Kabelführungsprofil mit Klebeband

Mat.-Nr.: 1636256
Material: RAU-PP 2381



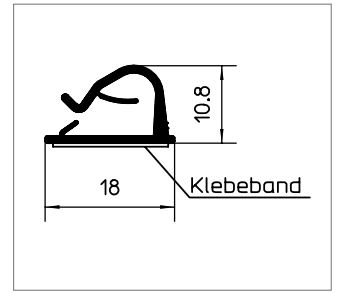
Sonderprofil

Mat.-Nr.: 1615603
Material: RAU-PP 1481



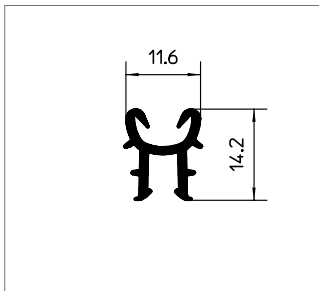
Kabelführungsprofil mit Klebeband

Mat.-Nr.: 1726071
Material: RAU-PP 2381



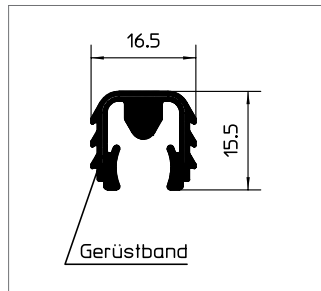
Kabelführungsprofil mit Klebeband

Mat.-Nr.: 1622414
Material: RAU-PP 2381



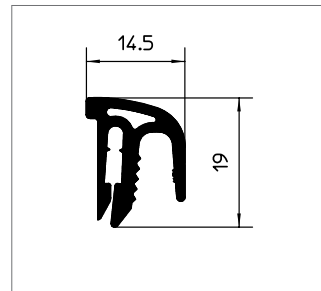
Einlegeprofil

Mat.-Nr.: 1625437 (Z)
Material: RAU-PVC 8000



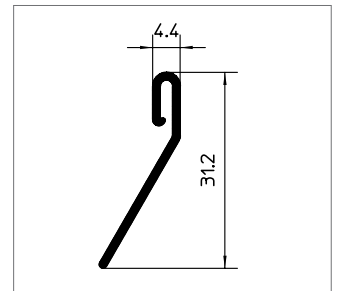
Befestigungsschiene

Mat.-Nr.: 1621854 (Z)
Material: RAU-PVC 9508



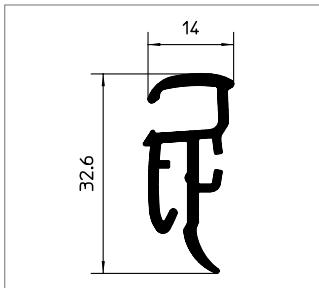
Fensterschachtabdeckung

Mat.-Nr.: 1605642
Material: RAU-PVC 1309



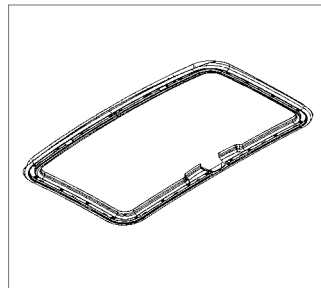
Scharnierabdeckprofil

Mat.-Nr.: 1619146
Material: RAU-PP 236



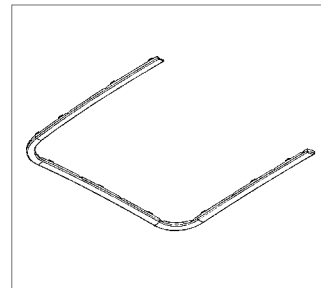
Fensterschachtabdeckung

Mat.-Nr.: 1618024
Material: RAU-PP 1381



Dachrahmen T1

Mat.-Nr.: 1954558
Material: RAU-PA 148



Innendachrahmen T1

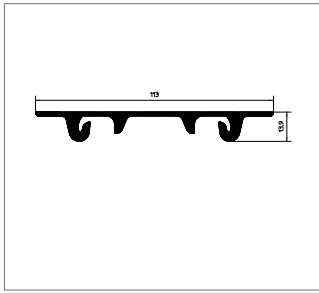
Mat.-Nr.: 1954568
Material: RAU-PA 148

INTERIOR FÜR SCHIENENFAHRZEUGE

REHAU Qualität für Sicherheit und Komfort

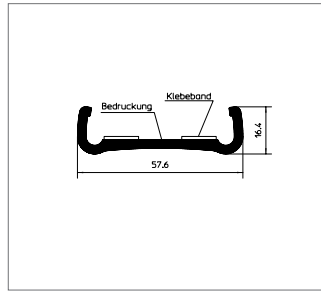
Ob Zug, S-Bahn oder U-Bahn – in Schienenfahrzeugen sorgt die bewährte REHAU Qualität für Sicherheit und Komfort. Dies gewährleisten Dichtprofile, Klemmleisten und Abdeckprofile von REHAU.





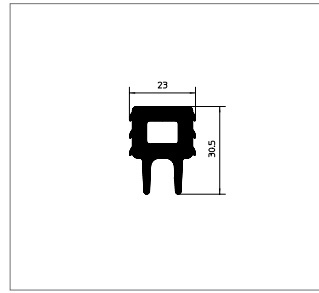
Klemmleiste

Mat.-Nr.: 1637141
Material: RAU-PVC 8005



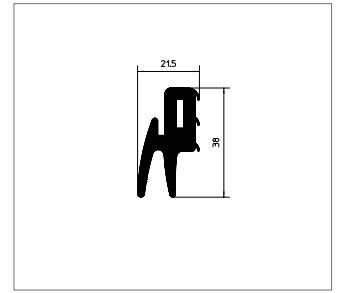
Abdeckprofil

Mat.-Nr.: 1956814
Material: RAU-PPOS 142



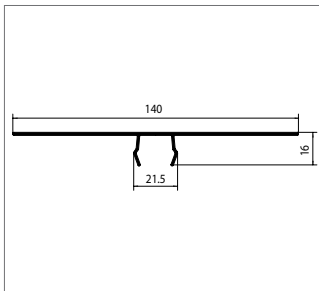
Dichtprofil

Mat.-Nr.: 1625967
Material: RAU-PVC 6559



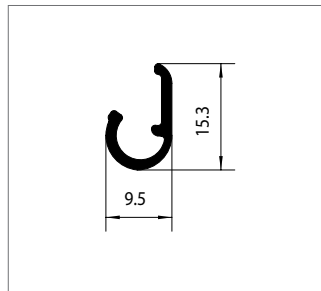
Dichtprofil

Mat.-Nr.: 1625977
Material: RAU-PVC 6559



Abdeckprofil

Mat.-Nr.: 1907583
Material: RAU-PCAB 648



Kantenschutzprofil

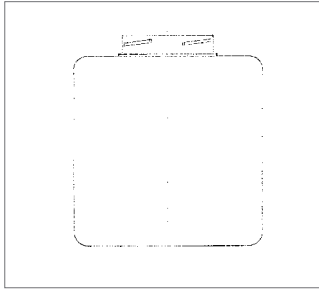
Mat.-Nr.: 1906814
Material: RAU-PCAB 648

BEHÄLTER UND TANKS

Langjährigen Kompetenz für Klein-, Bau- und Nutzfahrzeuge

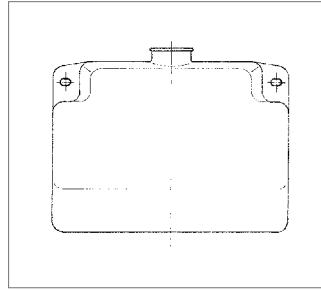
Aus der langjährigen Kompetenz in der Herstellung von Blasform- und Spritzgußteilen, fertigt REHAU für die Kfz-/Nfz- Zulieferindustrie u.a. Brennstoffbehälter für Baumaschinen, Öltanks für Motorsägen, Treibstofftanks für Leichtmofoas und Motorroller, Rückentaschen für Mähdreschersitze sowie Behälter für Scheibenwaschanlagen. Bei Bedarf können auch notwendige Anbauteile mit den Behältern zu einem schlüssigen Gesamtsystem montiert werden.





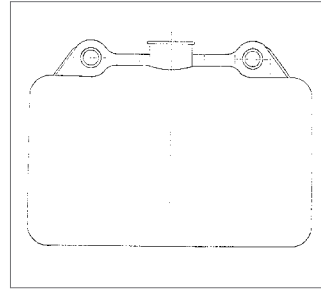
Wasserbehälter

148 mm x 134 mm x 96 mm
 Mat.-Nr.: 1158057
 Material: RAU-PE 330



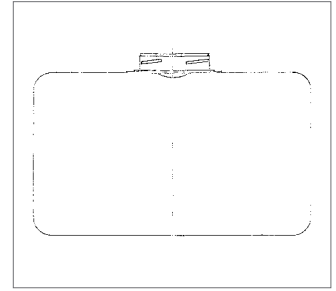
Wasserbehälter

160 mm x 220 mm x 120,5 mm
 Mat.-Nr.: 1159081
 Material: RAU-PE 330



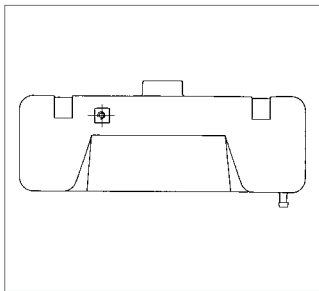
Wasserbehälter

170 mm x 230 mm x 70 mm
 Mat.-Nr.: 1158007
 Material: RAU-PE 230



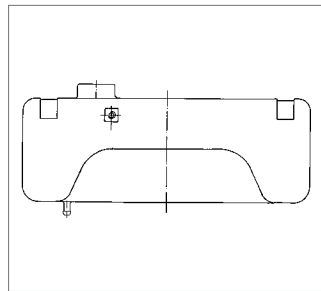
Wasserbehälter

167 mm x 255 mm x 100 mm
 Mat.-Nr.: 1158047
 Material: RAU-PE 330



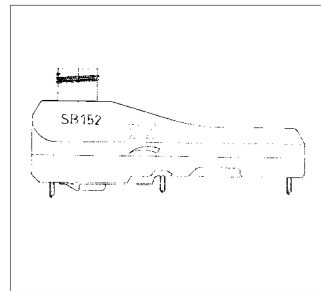
Brennstoffbehälter

110 mm x 330 mm x 115 mm
 Mat.-Nr.: 1159701
 Material: RAU-PE 310



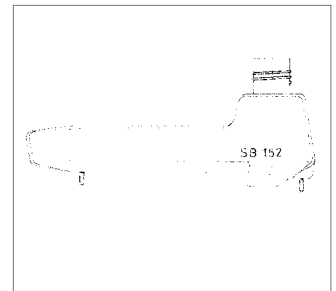
Brennstoffbehälter

138 mm x 364 mm x 115 mm
 Mat.-Nr.: 1158092
 Material: RAU-PE 330



Lüfterhaube

362,5 mm x 250 mm x 162,5 mm
 Mat.-Nr.: 1916264
 Material: RAU-PE 330



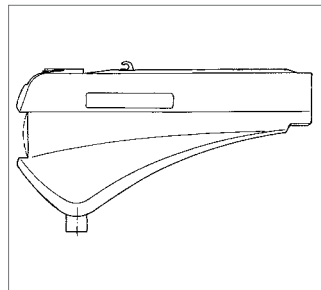
Lüfterhaube

400 mm x 282 mm x 177,5 mm
 Mat.-Nr.: 1916304
 Material: RAU-PE 330



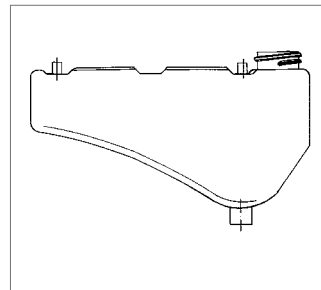
Lüfterhaube genarbt

190 mm x 372 mm x 260 mm
 Mat.-Nr.: 1290970 (Z)
 Material: RAU-PP 1584



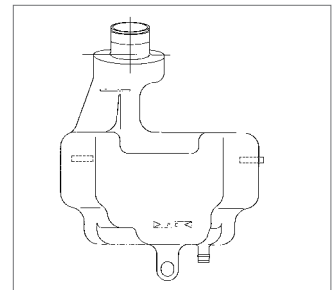
Fahrradtank

131 mm x 267 mm x 130 mm
 Mat.-Nr.: 1159751
 Material: RAU-PE 334



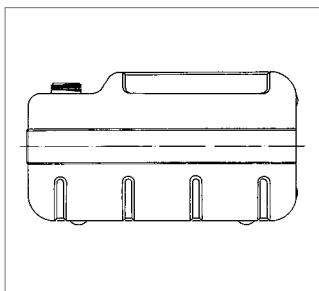
Fahrradtank

149 mm x 237 mm x 118 mm
 Mat.-Nr.: 1159971
 Material: RAU-PE 334



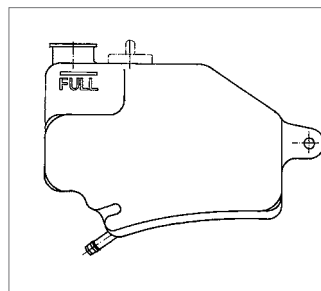
Treibstofftank

260 mm x 210 mm x 100 mm
 Mat.-Nr.: 1158813
 Material: RAU-PE 334



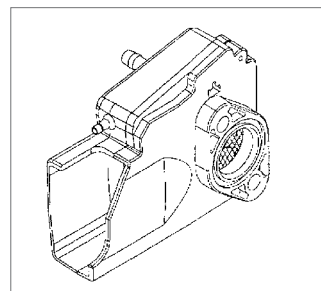
Benzintank 24 l

455 mm x 314 mm x 252 mm
 Mat.-Nr.: 1159121
 Material: RAU-PE 314



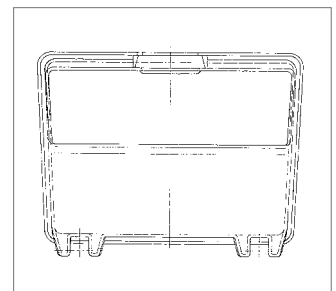
Öltank

138,5 mm x 180 mm x 84 mm
 Mat.-Nr.: 1158681
 Material: RAU-PE 330



Filter, Geräuschkämpfer

95 mm x 42,5 mm x 118,5 mm
 Mat.-Nr.: 1290243
 Material: RAU-PA 141



Rückentasche

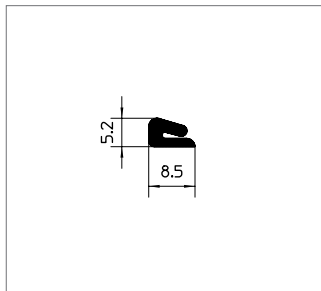
290 mm x 372 mm x 94 mm
 Mat.-Nr.: 1158086
 Material: RAU-PE 330

SONSTIGE PROFILE / FORMTEILE

Sonderanwendungen aus dem REHAU Programm

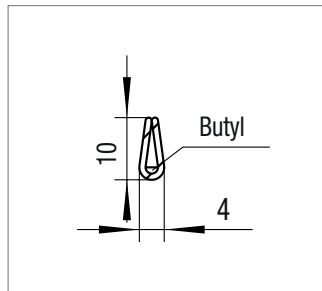
Zu den Sonderanwendungen aus dem REHAU Programm an Profilen und Formteilen gehören z.B. Trittbrettbeläge, Transportschutzprofile für Paletten, Ventilkeilzuführungen, Steinschlagstreifen oder Dämpfprofile. Allen gemeinsam: das umfassende REHAU Know-how.





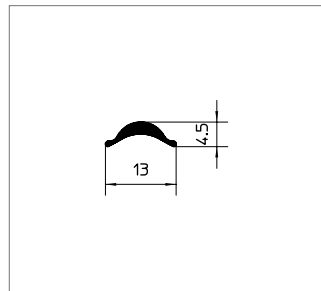
Trittbrettbelag

Mat.-Nr.: 1607610
Material: RAU-PVC 7758



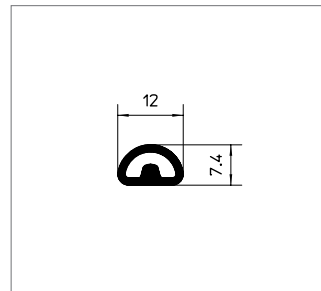
Dämpfprofil

Mat.-Nr.: 1956841
Material: RAU-EMPP 504



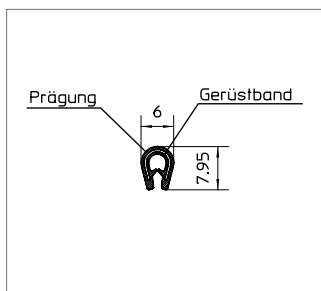
Leistenfüller

Mat.-Nr.: 1606743
Material: RAU-PVC 8905



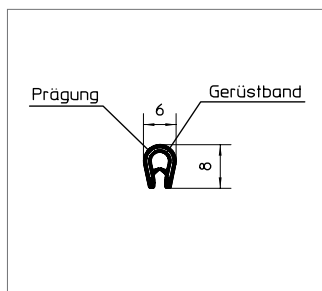
Ventilkeilzuführung

Mat.-Nr.: 1626734
Material: RAU-PE 230



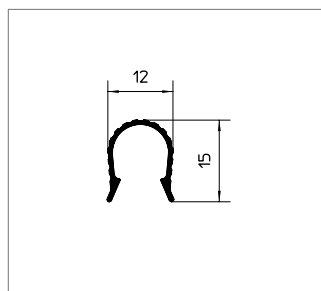
Kantenschutzprofil metallarmiert

Mat.-Nr.: 1618304
Material: RAU-PVC 8505



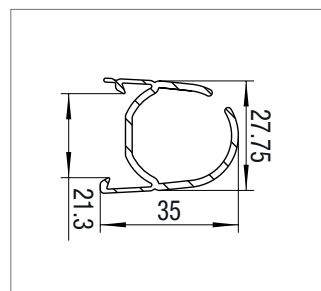
Kantenschutzprofil metallarmiert

Mat.-Nr.: 1630172
Material: RAU-PVC 8505



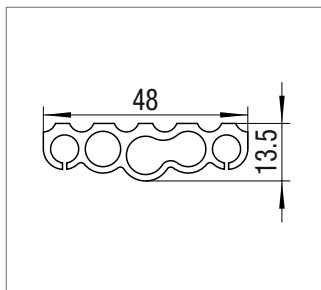
Einlegeprofil

Mat.-Nr.: 1954646
Material: RAU-PA 102



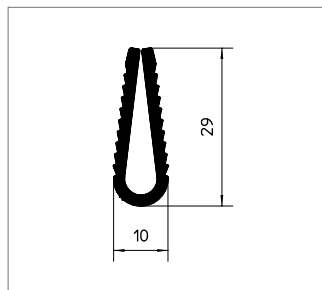
Abdeckprofil

Mat.-Nr.: 1617079
Material: RAU-ABS 166



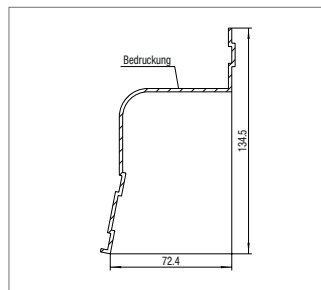
Schutzprofil

Mat.-Nr.: 1606513
Material: RAU-PVC 8008



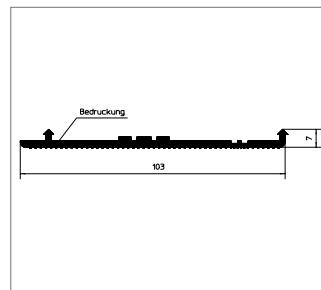
Klemmprofil

Mat.-Nr.: 1616283
Material: RAU-PVC 9089



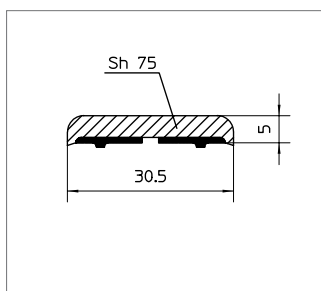
Steinschlagstreifen

Mat.-Nr.: 1625505
Material: RAU-PP 234



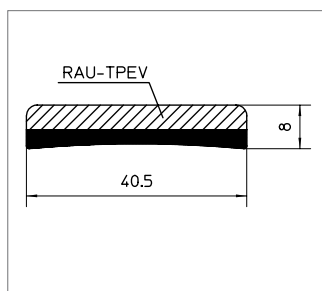
Sonderprofil

Mat.-Nr.: 1606953
Material: RAU-PVC 6089



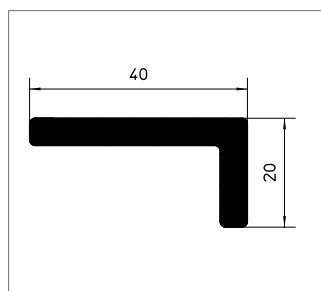
Band

Mat.-Nr.: 1712002
Material: RAU-PVC 7589/9808



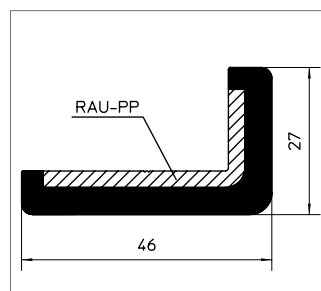
Stoßschutzprofil

Mat.-Nr.: 1638013
Material: RAU-PP 1381
RAU-TPEV 504



Stoßschutzprofil

Mat.-Nr.: 1618254
Material: RAU-PVC 8389



Stoßschutzprofil

Mat.-Nr.: 1632833
Material: RAU-PP 1381 / TPEV

Farben:

Nach RAL- oder Farbmuster

Größenangaben bei Behältern/Tanks:

Höhe x Breite x Tiefe

Liefereaufmachung/Verpackung:

Auf Anfrage

Lieferzeit:

Diese Artikel sind nicht ab Lager lieferbar. Lieferzeit auf Anfrage.
Die Produktion erfolgt vorbehaltlich der Werkzeugverfügbarkeit.

Materialtypenbezeichnung:

Die Materialtypenbezeichnungen geben Aufschluß über die Herkunft von REHAU (RAU), über das Rohmaterial (unter Verwendung der Kunststoff-Kurzzeichen im allgemeinen nach DIN 7728) und in dem zwei- bis vierstelligen Zahlenschlüssel über bestimmte Materialeigenschaften.

Der Zahlenschlüssel bei RAU-PVC ist immer vierstellig. Zahlen zwischen 1100 und 1999 stehen für PVC hart, Zahlen zwischen 3000 und 9999 für weichmacherhaltiges PVC, wobei die ersten beiden Stellen die Härte in Shore A ausdrücken

Hinweis:

Artikel mit der Bezeichnung Z sind in einer vorgeschriebenen Verwendungsart für bestimmte Kunden/Firmen länderspezifisch geschützt.

NOTIZEN

Horizontal lines for note-taking.

Die Unterlage ist urheberrechtlich geschützt. Die dadurch begründeten Rechte, insbesondere die der Übersetzung, des Nachdruckes, der Entnahme von Abbildungen, der Funksendungen, der Wiedergabe auf fotomechanischem oder ähnlichem Wege und der Speicherung in Datenverarbeitungsanlagen, bleiben vorbehalten.

Unsere anwendungstechnische Beratung in Wort und Schrift beruht auf Erfahrung und erfolgt nach bestem Wissen, gilt jedoch als unverbindlicher Hinweis. Außerhalb unseres Einflusses liegende Arbeitsbedingungen und unterschiedliche Einsatzbedingungen schließen einen Anspruch aus unseren Angaben aus. Wir empfehlen zu prüfen, ob sich das REHAU Produkt für den vorgesehenen Einsatzzweck eignet. Anwendung, Verwendung und Verarbeitung der Produkte erfolgen außerhalb unserer Kontrollmöglichkeiten und liegen daher ausschließlich in Ihrem Verantwortungsbereich. Sollte dennoch eine Haftung in Frage kommen, richtet sich diese ausschließlich nach unseren Lieferungs- und Zahlungsbedingungen, einsehbar unter www.rehau.de/LZB. Dies gilt auch für etwaige Gewährleistungsansprüche, wobei sich die Gewährleistung auf die gleichbleibende Qualität unserer Produkte entsprechend unserer Spezifikation bezieht.

Wir sind immer in Ihrer Nähe.
Wo genau, sehen Sie unter
www.rehau.de/standorte

© REHAU AG + Co
Rheniumhaus
95111 Rehau
www.rehau.de

Technische Änderungen vorbehalten.
T76200 03.2016