

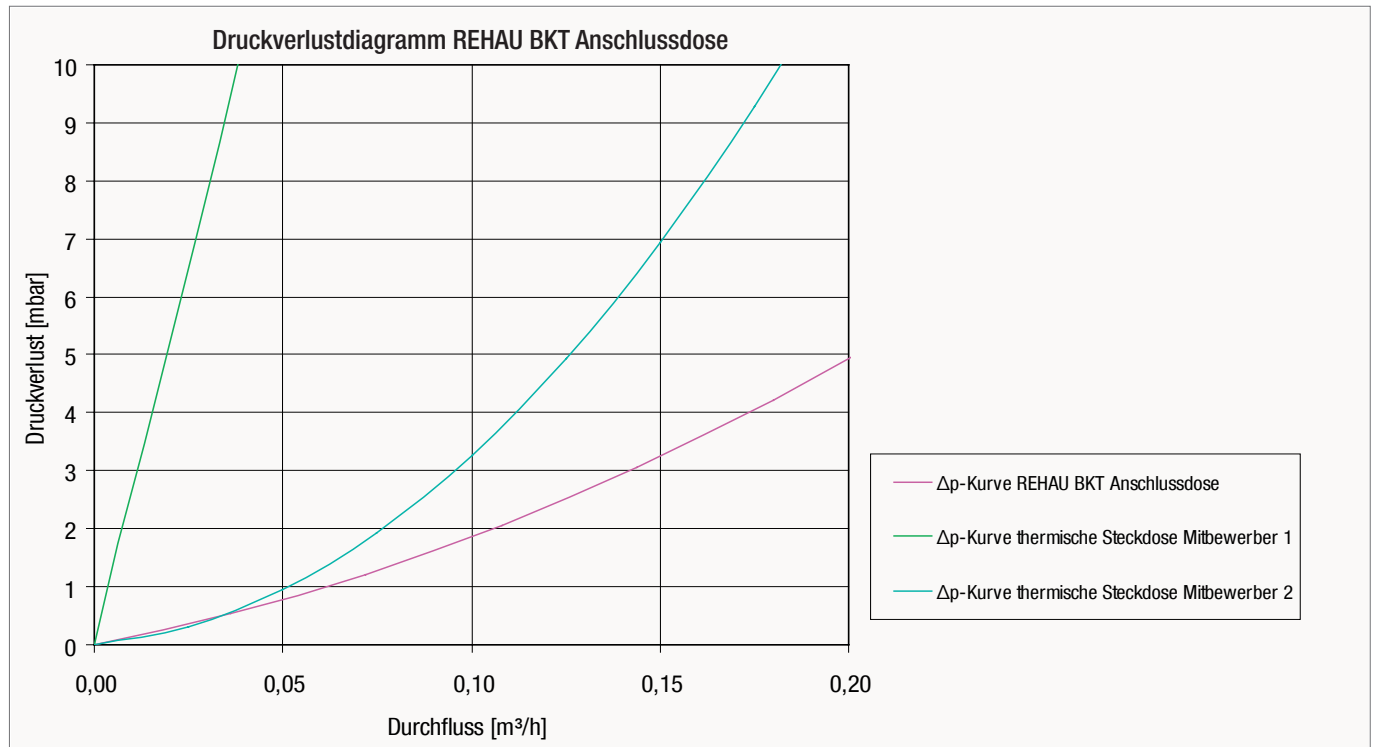


## REHAU FLÄCHENHEIZUNG/-KÜHLUNG

### ANSCHLUSSDOSE FÜR BETONKERNTEMPERIERUNG (BKT)

# REHAU FLÄCHENHEIZUNG/-KÜHLUNG

## ANSCHLUSSDOSE FÜR BETONKERNTEMPERIERUNG



### Systemvorteile

- geringer Druckverlust innerhalb der Anschlussdose, d.h. größerer Massenstrom kann über die Dose abgeführt werden
- Abschluss raumseitig durch zwei 1/2" Kugelhähne mit Flügelgriff für Vor-/Rücklauf
- Variable Anschlusshöhe innerhalb der Betondecke möglich.
- O-ringlose Schiebbehülsenverbindungstechnik
- passender Steckdeckel (weiß) zur Verkleidung der BKT Anschlussdose, falls ein Kühl-/oder Heizdeckenelement vorerst nicht angeschlossen bzw. zum späteren Zeitpunkt eingesetzt wird
- Der Steckdeckel kann in jeder Position ausgerichtet werden, so dass eine Schräglage der Anschlussdose bei der Montage nachträglich ausgeglichen werden kann

### Einsatz/Verwendung

- Einsatz in Decken
- Für einen nachträgliche Anschluss von zusätzlichen, externen frei von der Decke hängenden Kühl-/Heizelementen oder Umluftkühlgeräten
- Geeignet für den Einsatz mit REHAU Formteilen und Fittings

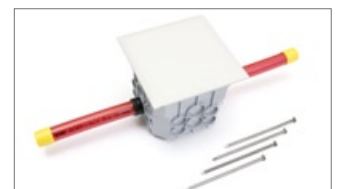
### Technische Daten

Werkstoff: Halogenfreies Polymer

Eigenschaften: Feuerbeständigkeit bis 650 °C nach DIN VDE 0606/1

Abmessung der BKT Anschlussdose: (LxBxH) 115 mm x 115 mm x 90 mm

Abmessung des Steckdeckels: (LxBxH) 130 mm x 130 mm x 7 mm.



### REHAU VERKAUFSBÜROS

DE: **Berlin:** 10243 Berlin, Tel.: +49 3066766-0, berlin@rehau.com **Bochum:** 44799 Bochum, Tel.: +49 234 68903-0, bochum@rehau.com **Frankfurt:** 63128 Dietzenbach, Tel.: +49 6074 4090-0, frankfurt@rehau.com **Hamburg:** 21079 Hamburg, Tel.: +49 40 733402-100, hamburg@rehau.com **Leipzig:** 04827 Gerichshain, Tel.: +49 3429282-0, leipzig@rehau.com **Nürnberg:** 91058 Erlangen/Eltersdorf, Tel.: +49 9131 93408-0, nuernberg@rehau.com **Stuttgart:** 71272 Renningen, Tel.: +49 7159 1601-0, stuttgart@rehau.com