



## PROFILE FÜR DEN DUSCHTRENNWANDBAU

### PROFILDRUCK D55100

# INHALTSVERZEICHNIS

<b>1</b>	<b>Allgemeines</b>	<b>3</b>
<b>2</b>	<b>Profile</b>	<b>5</b>
2.1	Dichtprofile aus RAU-PVC, glasklare Farbeinstellung (Hart-PVC)	5
2.1.1	Profile mit Glaseinstand 5 mm für 5 mm ESG	5
2.1.2	Profile mit Glaseinstand 5 mm für 6 mm ESG	6
2.1.3	Profile mit Glaseinstand 5 mm für 8 mm ESG	6
2.1.4	Profile mit Glaseinstand 12 mm für 4 mm und 5 mm ESG	8
2.1.5	Profile mit Glaseinstand 12 mm für 5 mm ESG	8
2.1.6	Profile mit Glaseinstand 12 mm für 6 und 8 mm ESG	10
2.1.7	Profile mit Glaseinstand 12 mm für 10 mm und 12 mm ESG	12
2.2	Dichtprofile mit Alu-Oberfläche	13
2.2.1	Profile mit Glaseinstand 5 mm für 8 mm ESG	13
2.2.2	Profile mit Glaseinstand 12 mm für 6 mm und 8 mm ESG	13
2.3	Dichtprofile aus RAU-PVC	14
2.3.1	Profile (zum Aufstecken) für 6 mm und 8 mm ESG	14
2.3.2	Profile (zum Aufstecken) für andere Scheibenabmessungen	14
2.4	Profile zum einschieben in Aluminiumprofile	16
2.4.1	Aus RAU-PVC	16
2.4.2	Aus RAU-SRT	16
2.5	Verglasungsprofile	17
2.5.1	Aus RAU-PVC / RAU-PE	17
2.5.2	Aus RAU-SIK	17
2.6	Magnetprofile aus RAU-FER	18
2.6.1	Magnetbänder	18
2.6.2	Magnetband umspritzt	19
2.6.3	Magnetbänder mit Selbstklebeband	19
2.6.4	T-Magnete	20
2.6.5	Hutmagnete	20
2.6.6	Stufenmagnete	21
2.6.7	Magnetprofile Sonderausführung	21
2.7	Zusatzprofile	22
2.7.1	Streifdichtungen aus RAU-PVC	22
2.7.2	Türdichtprofile zum Eindrücken in Aluminiumprofile aus RAU-PVC	22
	aus RAU-SIK	22
2.7.3	Wandanschlussprofile / Dichtprofile aus RAU-SIK	22
2.7.4	Scharnierprofil aus RAU-PVC zum Einschieben in Aluminiumprofile	23
2.7.5	Dämpfungsprofile	23
2.7.6	Abdeckprofile	23
	aus RAU-PVC hart	23
	aus RAU-PVC hart/weich	23
<b>3</b>	<b>Materialverzeichnis</b>	<b>24</b>



Aufgrund einer Systemumstellung auf SAP haben sich 2012 unsere Artikelnummern auf Materialnummern geändert.

Die bisherige Artikelnummer wurde zur Materialnummer und um 1 Stelle erweitert:

alt:	123456	(Artikelnummer)
neu:	1123456	(Materialnummer)

Um dies abzubilden, haben wir die erweiterten Stellen optisch gekennzeichnet: **1** = 1, z.B.: **1**123456

Wir bitten um Verständnis, dass systemtechnisch alle Angebote, Auftragsbestätigungen, Versandscheine und Rechnungen weitgehend nur mit der 7-stelligen Nummer versandt werden.

# 1 ALLGEMEINES

## Einsatzgebiete

REHAU Profile für den Duschtrennwandbau eignen sich aufgrund ihrer qualitativ hochwertigen, speziell auf Ihre Einbausituation abgestimmten Materialrezeptierung für den Einsatz bei verschiedensten Duschtrennwandsystemen, wie z.B.

- Ganzglasduschen
- Rahmenduschen
- Badewannenaufsätzen
- sonstigen Sanitärrennwänden

## Material

REHAU als innovativer Verarbeiter von polymeren Werkstoffen stellt sich permanent den Forderungen des Marktes. Unsere Spezialisten in Sachen Werkstoffkunde arbeiten kontinuierlich an der Weiterentwicklung unserer Materialrezepturen.

## Materialtypenbezeichnung:

Die Materialtypenbezeichnungen geben Aufschluss über die Herkunft von REHAU (RAU), über das Rohmaterial (unter Verwendung der Kunststoff-Kurzzeichen im allgemeinen nach DIN 7728) und in dem zwei- bis vierstelligen Zahlenschlüssel über bestimmte Materialeigenschaften.

Der Zahlenschlüssel bei RAU-PVC ist immer vierstellig. Zahlen zwischen 1100 und 1999 stehen für PVC hart, Zahlen zwischen 3000 und 9999 für weichmacherhaltiges PVC, wobei die ersten beiden Stellen die Härte in Shore A ausdrücken.

## Profile mit Alu-Oberfläche

Der Hart-PVC-Bereich (PVC1107) ist mit einem Aluband in Chromoptik ummantelt. Auf der Außenseite des Aluminiumbandes ist ein farbloser Schutzlack aufgebracht um Verkratzungen bei täglichem Gebrauch/Reinigung im eingebauten Zustand zu vermeiden.

### Vorteile:

#### Optik:

- Außen angebrachtes Aluband in glänzender Chromoptik
- Keine Verwaschungen durch etwaige PVC-Überspritzung der Folie

#### Haptik:

- „Metall-Touch“ durch außen liegendes Aluband

## REHAU Hart-/Weich-PVC (RAU-PVC)

Vorteile, die für REHAU-Profile aus Hart-/Weich-PVC sprechen:

### UV-Beständigkeit

UV-Beständigkeit bei REHAU wird mittels XENON TEST 1200, Zyklus 102/18, Wendelauf geprüft.

**Laborergebnis: > 1.000 Std. bis zur deutlichen Farbveränderung!**

### Glasklare Farbeinstellung (Hart-PVC)

Hochwertige RAU-PVC1107 Rezeptur in Kombination mit einer optimalen Werkzeugauslegung ermöglicht es REHAU den Hart-PVC-Bereich in einzigartiger glasklarer Ausführung herzustellen (Profile Seiten 5-12)

### Acrylverträglichkeit

Der Kontakt von Profilen aus Weich-PVC zu Acryl, PS-Scheiben, usw. kann zur Spannungsrissbildung und dem Verhärten des Weich-PVC's führen.

Mit dem Einsatz von RAU-PVC 7539 (acrylbeständige Rezeptur) wird diese chemische Reaktion unterbunden.

So kommen z.B. fast alle Wasserabweisprofile bei REHAU mit PVC 7539 zur Auslieferung.

Geprüft wird in Anlehnung an DIN 53405, die besagt, dass Weichmacherwanderung während der Prüfzeit von 15 Tagen, bei 50 °C mit 5 kg Belastung max. 10 mg betragen darf.

### Strukturierte Magnettaschenspritzung

Die Magnettaschen aller Türdichtprofile werden in strukturierter Materialeinstellung (Weich-PVC) umspritzt.

Ein Zusammenkleben der Profile und damit einer Beeinträchtigung des Türverschlusses wird entgegengewirkt.

### Strukturierte Weichlippen

Strukturierte Weich-PVC-Dichtlippen verbessern das Gleitverhalten zum Glas bzw. angrenzenden Bauteilen hin.

## **REHAU Silikon (RAU-SIK)**

Durch eigene REHAU Silikonrezepturen auf der Basis heissvernetzender Silikone sind dauerhafte Elastizität und Rückstellvermögen gewährleistet. Schimmelpilzbefall wird vermieden.

Bei den Verglasungskedern (Profildruck Seite 17) wird ein Fadengarn als Überdehnsicherung in das Kederprofil einextrudiert.

## **REHAU Ferrit (RAU-FER)**

REHAU Ferrit ist eine durch Barium-Strontiumferrit magnetisierbare flexible Polymerverbindung. Aufgrund des Ferritanteiles ist die Farbe schwarz-braun.

### **Haftkraft:**

Die Haftkraft der Magnetprofile wird mit einem Spalt von 0,4 mm gegen ein Eisengegengewicht gemessen und in N/cm angegeben.

Bei Stufenmagneten wird abweichend dazu gegen ein Eisengegengewicht mit gleicher Stufenausbildung gemessen.

## **REHAU Qualitätsmanagement**

Die Qualitätsüberwachung bei REHAU erfolgt von der Rohstoffeingangskontrolle über die Kontrolle der Materialkennwerte der extrudierten Profile bis hin zum Versand im Rahmen des REHAU Qualitätssicherungssystems.

Das REHAU QM-System erfüllt die Anforderungen der international anerkannten Norm ISO 9001. Regelmäßige Überwachungsaudits der Zertifizierungs-Gesellschaft TÜV Süd Management Service GmbH stellen die Aufrechterhaltung des ISO-Zertifikates sicher.

## **Liefieraufmachung**

Die Profile werden je nach Produktart geliefert in:

- Fabrikationslängen (Längentoleranz in der Regel +/- 10 mm)
- Spulen (Magnetbänder)

Andere Liefieraufmachungen sind auf Anfrage möglich.

## **Verpackung**

In der Regel werden Profile in Kartons verpackt ausgeliefert.

Weich-PVC-Dichtlippen die während des Transportes/Lagerhaltung verdrückt werden könnten, werden zusätzlich mittels seitlich in den Kartons eingebrachten Styroporstreifen und verstärkten Kartonzwischenlagen geschützt.

Kundenindividuelle Sonderverpackungen sind auf Anfrage möglich.

## **Individuelle Entwicklungen**

In diesem Profildruck dargestellt ist das freiverkäufliche REHAU Programm für den Duschtrennwandbau. Alle Profile können hinsichtlich Lieferaufmachung (Lieferlänge), Farbe, u.ä. individuell variiert werden.

Bitte beachten Sie auch unsere Technischen Lieferbedingungen V-D55/01.

Sie können natürlich auch IHR Profil mit REHAU entwickeln: von uns nach Ihren Ideen erstellt, als Umsetzung Ihres Wissens und Könnens für die Erfüllung ganz bestimmter Aufgaben. Ob einfache oder komplizierte Formen, ob vorhandene oder speziell rezeptierte Materialien, REHAU stellt Ihnen Know-How, Werkstoffkenntnis und einen qualifizierten hausinternen Werkzeugbau zur Verfügung.

### **Unser Service für Sie dabei:**

- Anwendungstechnische Beratung
- Eigene Rezeptierung der Werkstoffe
- Exakte Farbeinstellung im REHAU-Farblabor
- Optimale Werkzeugauslegung im eigenen Werkzeugbau
- QM-System nach ISO 9001
- Konfektionierung zu einbaufertigen Komponenten

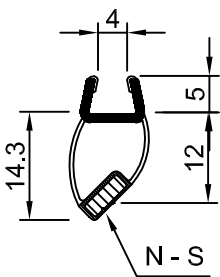
# 2 PROFILE

## 2.1 Dichtprofile aus RAU-PVC, glasklare Farbeinstellung (Hart-PVC)

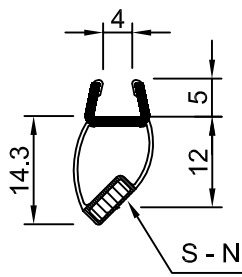
Hart-PVC in glasklarer Farbeinstellung; Weichanteil wahlweise in transparent strukturierter bzw. transparent klarer Oberfläche, Shore A 75°, je nach Einsatzgebiet in acrylbeständiger Rezeptur erhältlich; Türdichtprofile: Umspritzung der Magnetasche wahlweise uni

strukturiert oder transparent strukturiert, sonstiger Weich-PVC-Balg wahlweise transparent klar bzw. transparent strukturiert, Magnet 2-polig

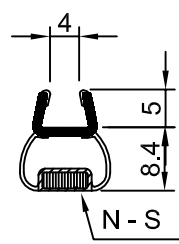
### 2.1.1 Profile mit Glaseinstand 5 mm für 5 mm ESG



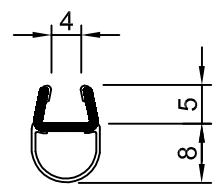
Mat.-Nr. **1**655222  
Haftkraft 0,18 N/cm



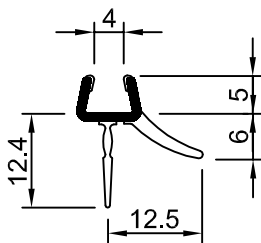
Mat.-Nr. **1**655232  
Haftkraft 0,18 N/cm



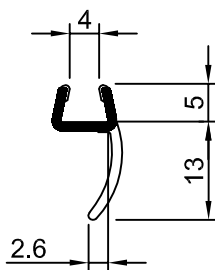
Mat.-Nr. **1**655242  
Haftkraft 0,18 N/cm



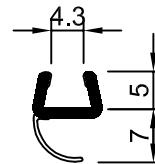
Mat.-Nr. **1**655705



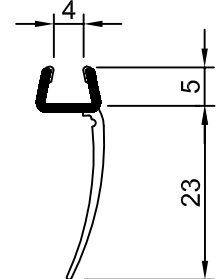
Mat.-Nr. **1**655715



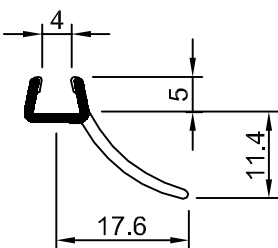
Mat.-Nr. **1**655725



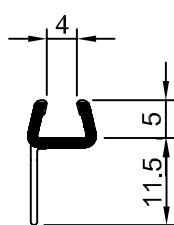
Mat.-Nr. **1**655735



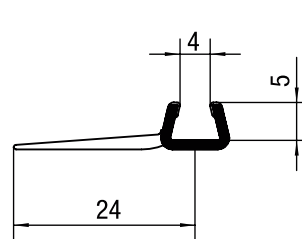
Mat.-Nr. **1**655755



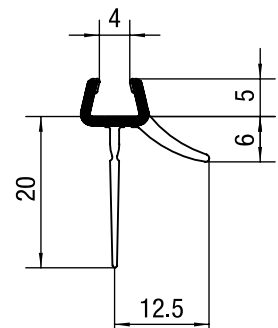
Mat.-Nr. **1**655745



Mat.-Nr. **1**655785



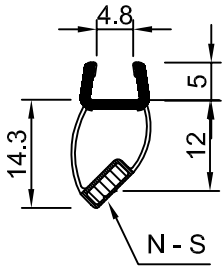
Mat.-Nr. **1**655795



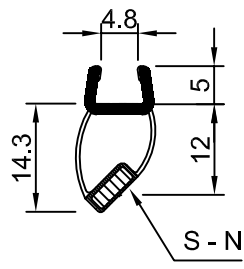
Mat.-Nr. **1**655345

**Achtung:** Die erweiterte Materialnummer gilt für alle SAP-Länder: **1** = 1

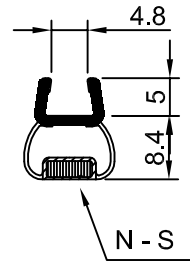
## 2.1.2 Profile mit Glaseinstand 5 mm für 6 mm ESG



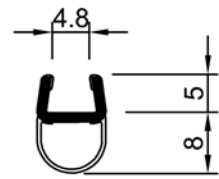
Mat.-Nr. **1**656222  
Haftkraft 0,18 N/cm



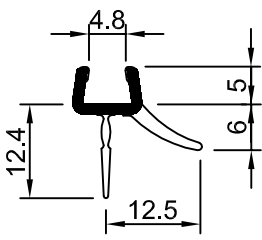
Mat.-Nr. **1**656232  
Haftkraft 0,18 N/cm



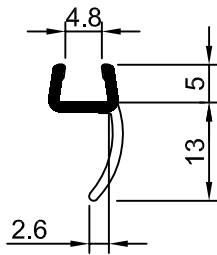
Mat.-Nr. **1**656242  
Haftkraft 0,18 N/cm



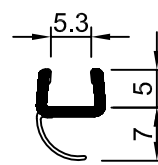
Mat.-Nr. **1**656705



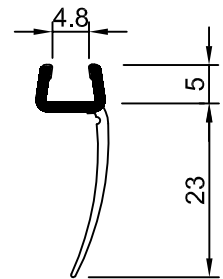
Mat.-Nr. **1**656715



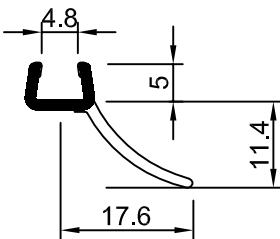
Mat.-Nr. **1**656725



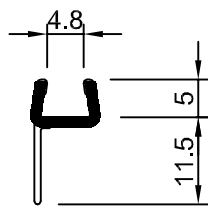
Mat.-Nr. **1**656735



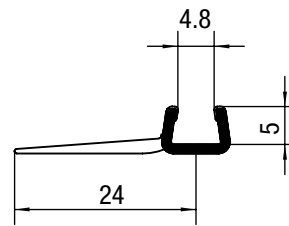
Mat.-Nr. **1**656755



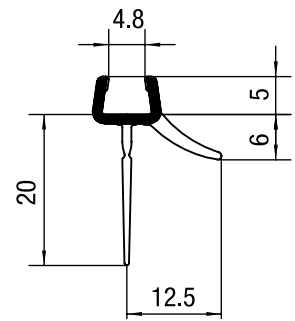
Mat.-Nr. **1**656745



Mat.-Nr. **1**656785

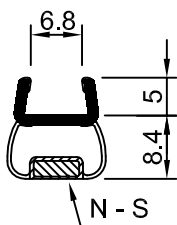


Mat.-Nr. **1**656795

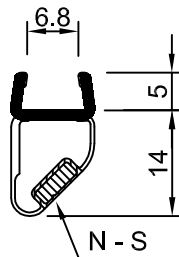


Mat.-Nr. **1**656345

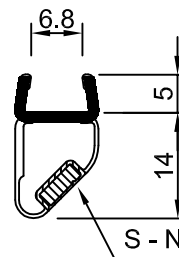
## 2.1.3 Profile mit Glaseinstand 5 mm für 8 mm ESG



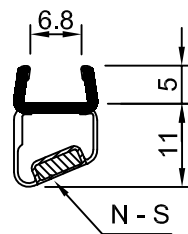
Mat.-Nr. **1**653242  
Haftkraft 0,18 N/cm



Mat.-Nr. **1**653222  
Haftkraft 0,18 N/cm

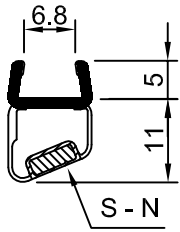


Mat.-Nr. **1**653232  
Haftkraft 0,18 N/cm

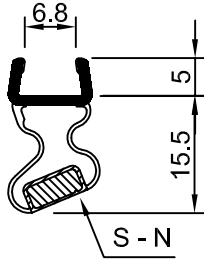


Mat.-Nr. **1**653121  
Haftkraft 0,18 N/cm

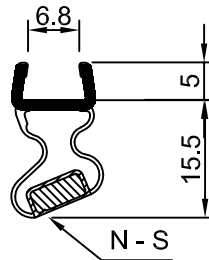
**Achtung:** Die erweiterte Materialnummer gilt für alle SAP-Länder: **1** = 1



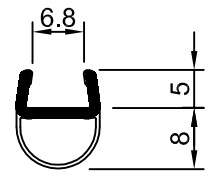
Mat.-Nr. **1**653131  
Haftkraft 0,18 N/cm



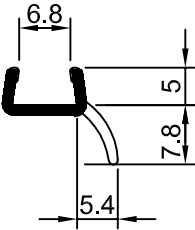
Mat.-Nr. **1**653202  
Haftkraft 0,24 N/cm



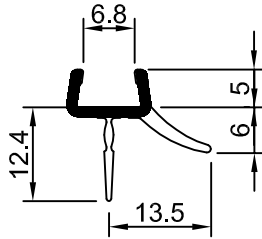
Mat.-Nr. **1**653212  
Haftkraft 0,24 N/cm



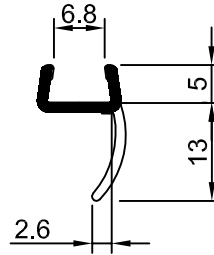
Mat.-Nr. **1**653300



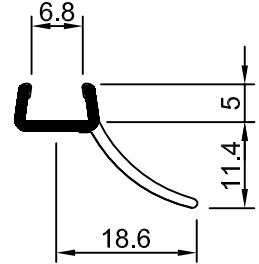
Mat.-Nr. **1**653310



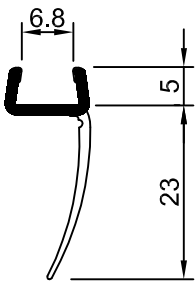
Mat.-Nr. **1**653320



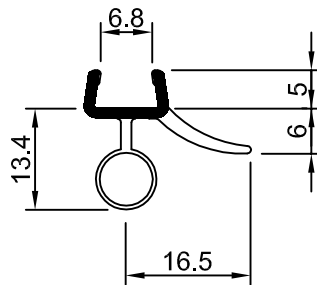
Mat.-Nr. **1**653330



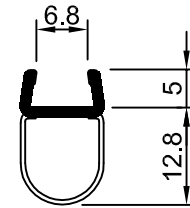
Mat.-Nr. **1**653340



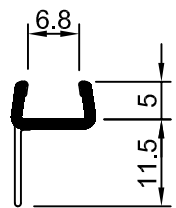
Mat.-Nr. **1**653350



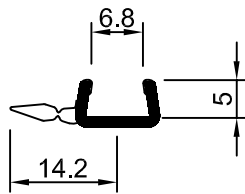
Mat.-Nr. **1**653360



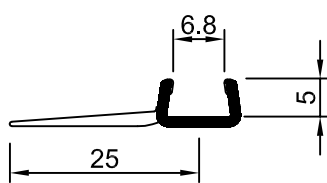
Mat.-Nr. **1**653370



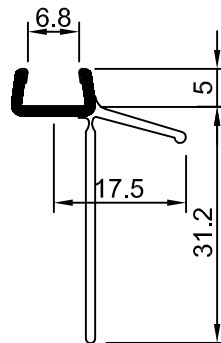
Mat.-Nr. **1**653380



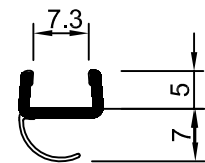
Mat.-Nr. **1**653390



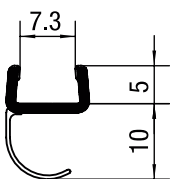
Mat.-Nr. **1**653400



Mat.-Nr. **1**653405



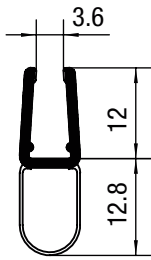
Mat.-Nr. **1**653415



Mat.-Nr. **1**653020

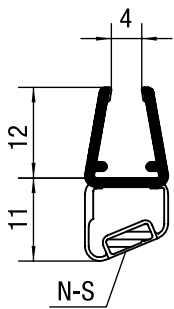
**Achtung:** Die erweiterte Materialnummer gilt für alle SAP-Länder: **1** = 1

## 2.1.4 Profile mit Glaseinstand 12 mm für 4 mm und 5 mm ESG

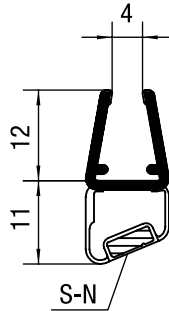


Mat.-Nr. **1**654720

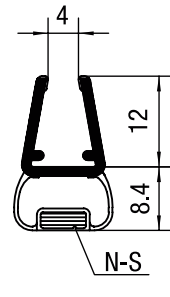
## 2.1.5 Profile mit Glaseinstand 12 mm für 5 mm ESG



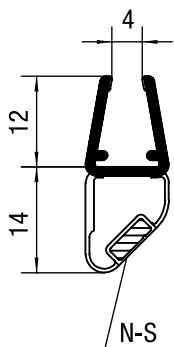
Mat.-Nr. **1**665121  
Haftkraft 0,18 N/cm



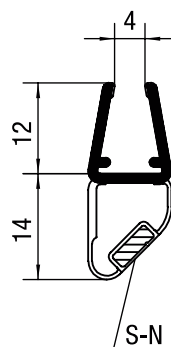
Mat.-Nr. **1**665131  
Haftkraft 0,18 N/cm



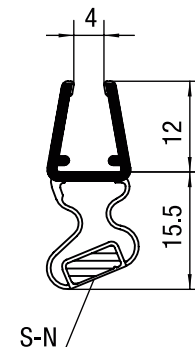
Mat.-Nr. **1**665242  
Haftkraft 0,18 N/cm



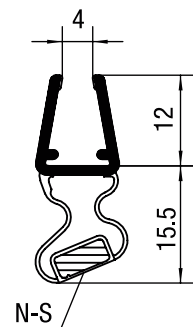
Mat.-Nr. **1**665222  
Haftkraft 0,18 N/cm



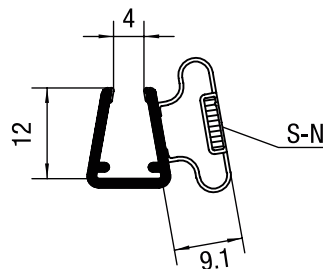
Mat.-Nr. **1**665232  
Haftkraft 0,18 N/cm



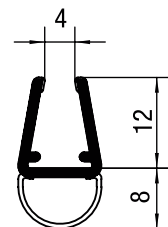
Mat.-Nr. **1**665202  
Haftkraft 0,24 N/cm



Mat.-Nr. **1**665212  
Haftkraft 0,24 N/cm



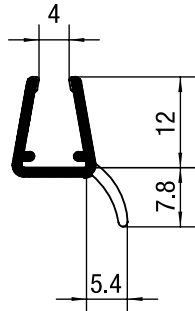
Mat.-Nr. **1**665252  
Haftkraft 0,18 N/cm



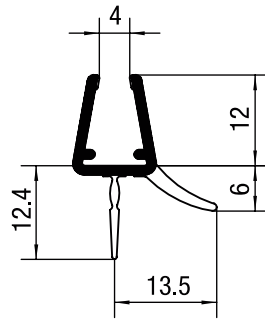
Mat.-Nr. **1**665301

**Achtung:** Die erweiterte Materialnummer gilt für alle SAP-Länder: **1** = 1

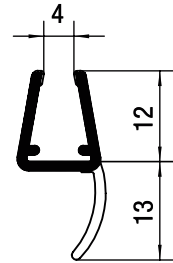




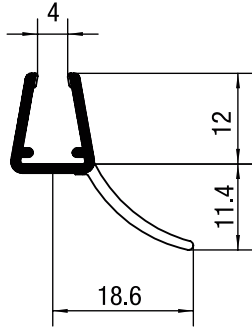
Mat.-Nr. **1**665311



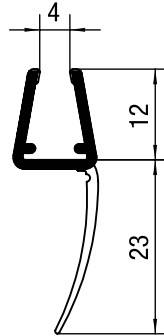
Mat.-Nr. **1**665321



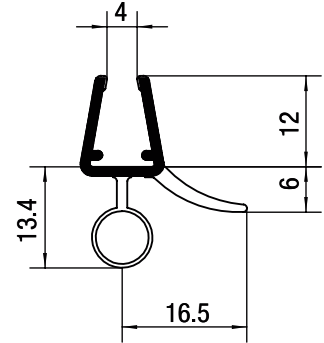
Mat.-Nr. **1**665331



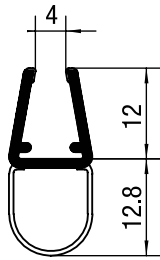
Mat.-Nr. **1**665341



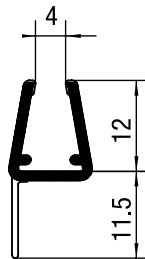
Mat.-Nr. **1**665351



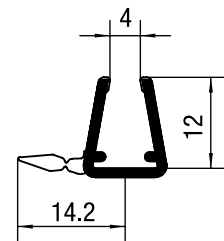
Mat.-Nr. **1**665361



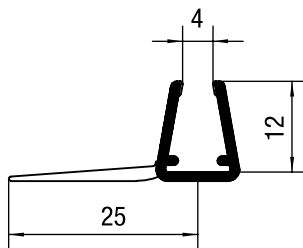
Mat.-Nr. **1**665371



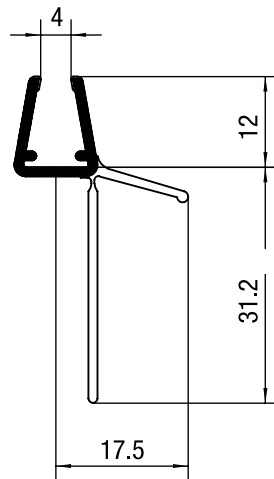
Mat.-Nr. **1**665381



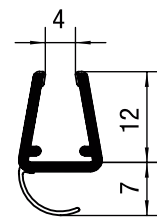
Mat.-Nr. **1**665391



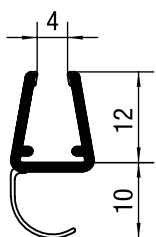
Mat.-Nr. **1**665401



Mat.-Nr. **1**665405



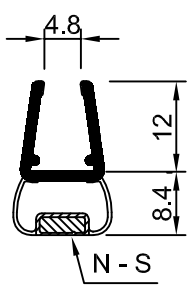
Mat.-Nr. **1**665415



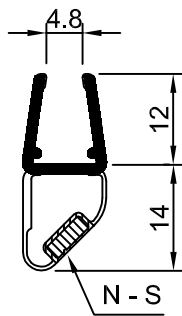
Mat.-Nr. **1**665425

Achtung: Die erweiterte Materialnummer gilt für alle SAP-Länder: **1** = 1

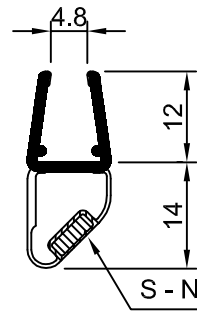
## 2.1.6 Profile mit Glaseinstand 12 mm für 6 und 8 mm ESG



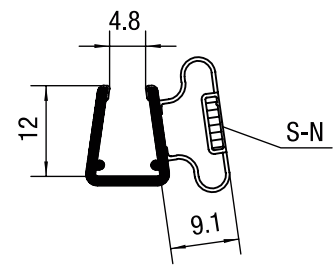
Mat.-Nr. **1**652242  
Haftkraft 0,18 N/cm



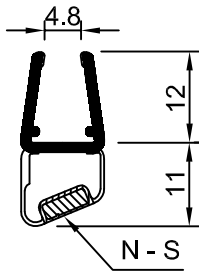
Mat.-Nr. **1**652222  
Haftkraft 0,18 N/cm



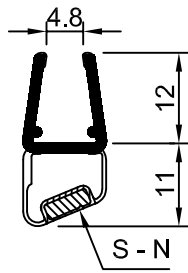
Mat.-Nr. **1**652232  
Haftkraft 0,18 N/cm



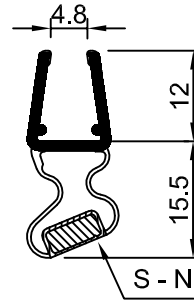
Mat.-Nr. **1**652252  
Haftkraft 0,18 N/cm



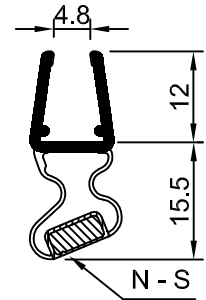
Mat.-Nr. **1**652121  
Haftkraft 0,18 N/cm



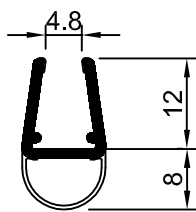
Mat.-Nr. **1**652131  
Haftkraft 0,24 N/cm



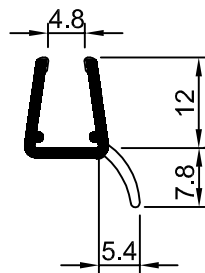
Mat.-Nr. **1**652202  
Haftkraft 0,24 N/cm



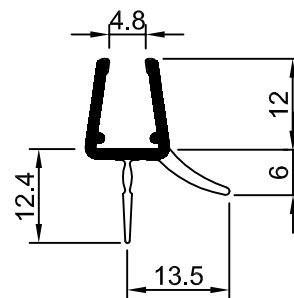
Mat.-Nr. **1**652212  
Haftkraft 0,24 N/cm



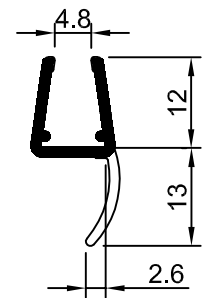
Mat.-Nr. **1**652300



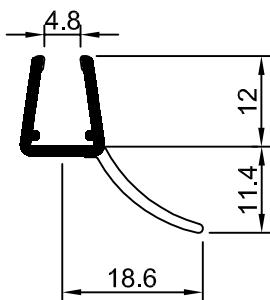
Mat.-Nr. **1**652310



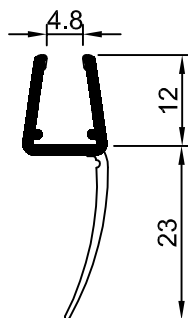
Mat.-Nr. **1**652320



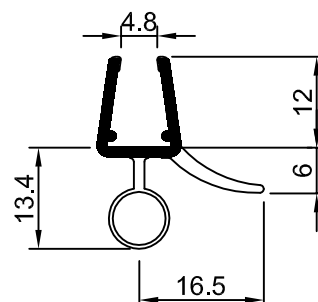
Mat.-Nr. **1**652330



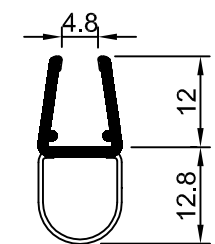
Mat.-Nr. **1**652340



Mat.-Nr. **1**652350

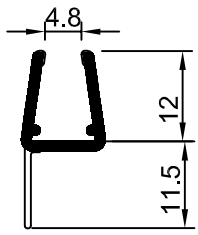


Mat.-Nr. **1**652360

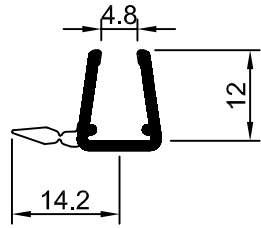


Mat.-Nr. **1**652370

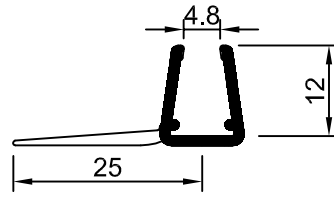
**Achtung:** Die erweiterte Materialnummer gilt für alle SAP-Länder: **1** = 1



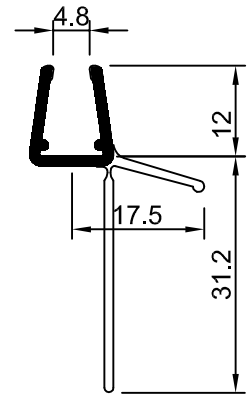
Mat.-Nr. **1**652380



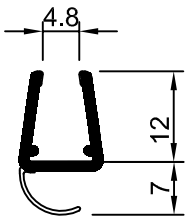
Mat.-Nr. **1**652390



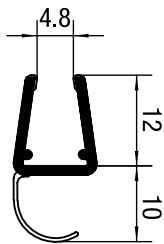
Mat.-Nr. **1**652400



Mat.-Nr. **1**652405



Mat.-Nr. **1**652415

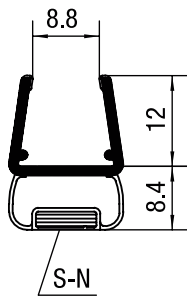


Mat.-Nr. **1**652425

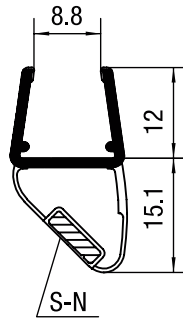


Achtung: Die erweiterte Materialnummer gilt für alle SAP-Länder: **1** = 1

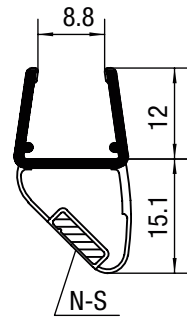
2.1.7 Profile mit Glaseinstand 12 mm für 10 mm und 12 mm ESG



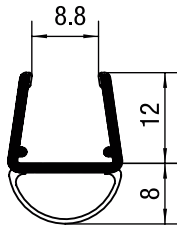
Mat.-Nr. **1**660242  
Haftkraft 0,24 N/cm



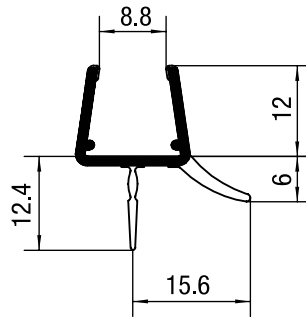
Mat.-Nr. **1**660222  
Haftkraft 0,24 N/cm



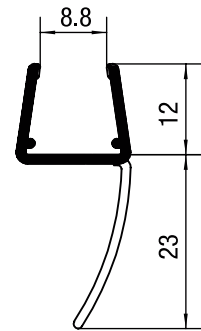
Mat.-Nr. **1**660232  
Haftkraft 0,24 N/cm



Mat.-Nr. **1**660305



Mat.-Nr. **1**660315



Mat.-Nr. **1**660325

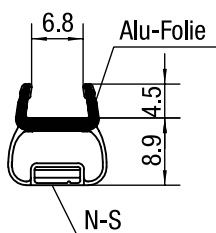
**Achtung:** Die erweiterte Materialnummer gilt für alle SAP-Länder: **1** = 1

## 2.2 Dichtprofile mit Alu-Oberfläche

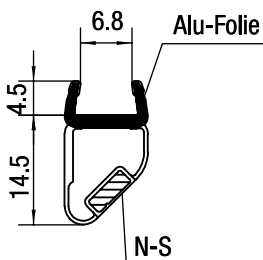
Der Hart-PVC-Bereich ist mit einem Aluband in Chromoptik ummantelt; Weichteil wahlweise in transparent strukturierter bzw. transparent klarer Oberfläche, Shore A 75°, je nach Einsatzgebiet in acrylbeständiger Rezeptur erhältlich.

Türdichtprofile: Umspritzung der Magnetaschen wahlweise uni strukturiert oder transparent strukturiert, sonstiger Weich-PVC-Balg wahlweise transparent klar bzw. transparent strukturiert, Magnet 2-polig.

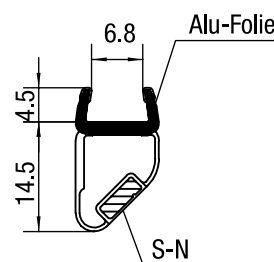
### 2.2.1 Profile mit Glaseinstand 5 mm für 8 mm ESG



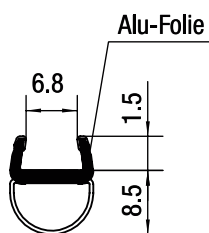
Mat.-Nr. **1**663242  
Haftkraft 0,18 N/cm



Mat.-Nr. **1**663222  
Haftkraft 0,18 N/cm

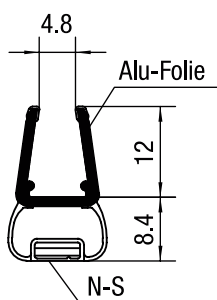


Mat.-Nr. **1**663232  
Haftkraft 0,18 N/cm

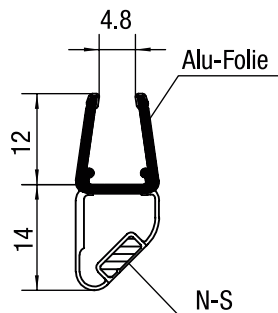


Mat.-Nr. **1**663415

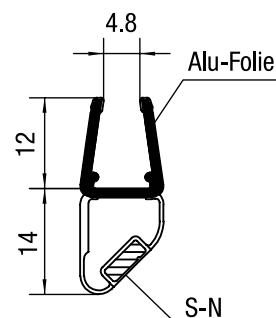
### 2.2.2 Profile mit Glaseinstand 12 mm für 6 mm und 8 mm ESG



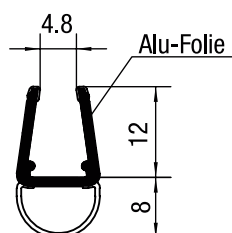
Mat.-Nr. **1**662242  
Haftkraft 0,18 N/cm



Mat.-Nr. **1**662222  
Haftkraft 0,18 N/cm



Mat.-Nr. **1**662232  
Haftkraft 0,18 N/cm



Mat.-Nr. **1**662305

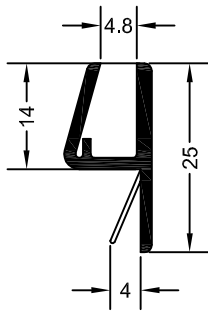
**Achtung:** Die erweiterte Materialnummer gilt für alle SAP-Länder: **1** = 1

## 2.3 Dichtprofile aus RAU-PVC

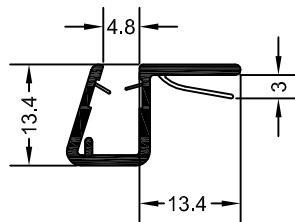
### Herkömmlich transparente Farbeinstellung (Hart-PVC)

Hart-PVC in transparenter Farbeinstellung; Weichanteil wahlweise in transparent strukturierter bzw. transparent klarer Oberfläche, Shore A 75°, je nach Einsatzgebiet in acrylbeständiger Rezeptur erhältlich.

#### 2.3.1 Profile (zum Aufstecken) für 6 mm und 8 mm ESG

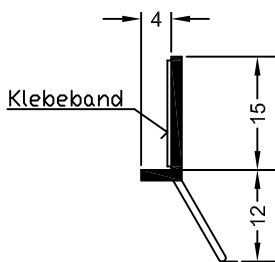


Mat.-Nr. **1**636394

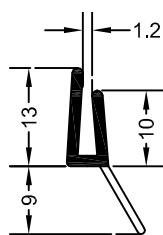


Mat.-Nr. **1**632836

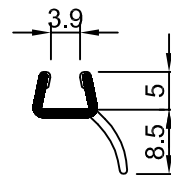
#### 2.3.2 Profile (zum Aufstecken) für andere Scheibenabmessungen



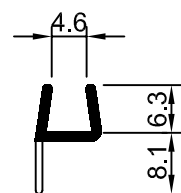
Mat.-Nr. **1**632576  
Glasstärke beliebig



Mat.-Nr. **1**632586  
Glasstärke 2 bis 2,5 mm

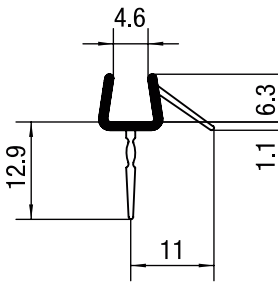


Mat.-Nr. **1**639384  
Glasstärke 5 mm

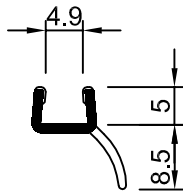


Mat.-Nr. **1**650048  
Glasstärke 6 mm

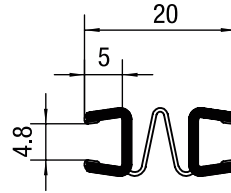
**Achtung:** Die erweiterte Materialnummer gilt für alle SAP-Länder: **1** = 1



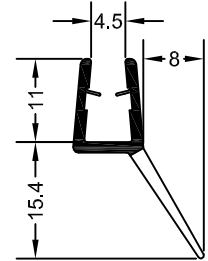
Mat.-Nr. **1**650080  
Glasstärke 6 mm



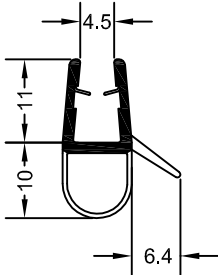
Mat.-Nr. **1**639385  
Glasstärke 6 mm



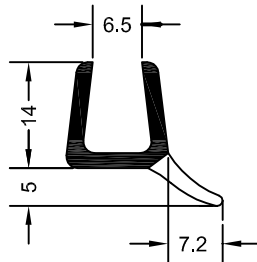
Mat.-Nr. **1**626883  
Glasstärke 6 mm



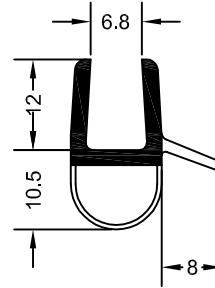
Mat.-Nr. **1**633214  
Glasstärke 6 mm



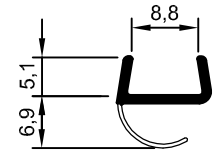
Mat.-Nr. **1**633224  
Glasstärke 6 mm



Mat.-Nr. **1**636021  
Glasstärke 8 mm



Mat.-Nr. **1**600784  
Glasstärke 8 mm



Mat.-Nr. **1**650124  
Glasstärke 10 mm

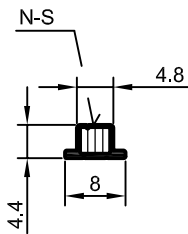
## 2.4 Profile zum einschieben in Aluminiumprofile

### 2.4.1 Aus RAU-PVC

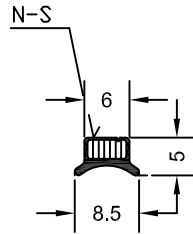
Aus RAU-PVC weich, Shore-A 80; gedeckte Farbeinstellung

N-S: Magnetisierte Fläche 2-polig NORD-SÜD

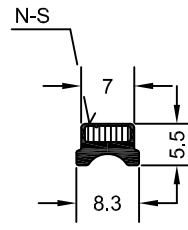
S-N: Magnetisierte Fläche 2-polig SÜD-NORD



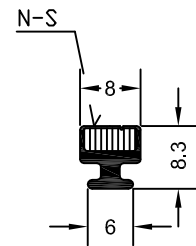
Mat.-Nr. **1**650084  
Haftkraft 0,11 N/cm



Mat.-Nr. **1**650039  
Haftkraft 0,13 N/cm

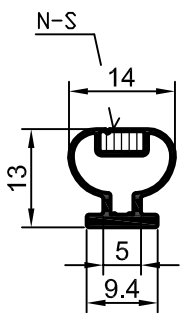


Mat.-Nr. **1**632816  
Haftkraft 0,18 N/cm

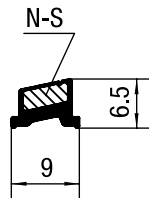


Mat.-Nr. **1**650040  
Haftkraft 0,24 N/cm

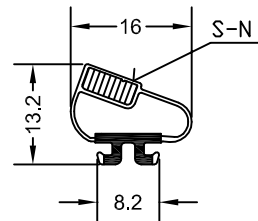
Aus RAU-PVC hart/weich, Weichanteil Shore-A 75; gedeckte Farbeinstellung



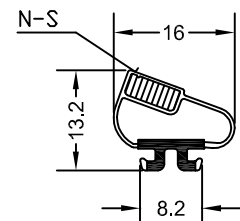
Mat.-Nr. **1**650081  
Haftkraft 0,25 N/cm



Mat.-Nr. **1**626746  
Haftkraft 0,18 N/cm



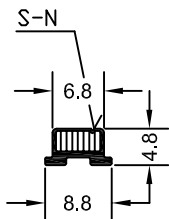
Mat.-Nr. **1**637978  
Haftkraft 0,24 N/cm



Mat.-Nr. **1**637988  
Haftkraft 0,24 N/cm

### 2.4.2 Aus RAU-SRT

Shore-A 70; gedeckte Farbeinstellung



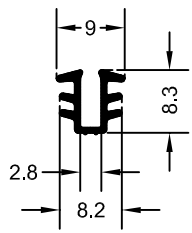
Mat.-Nr. **1**650014  
Haftkraft 0,12 N/cm

**Achtung:** Die erweiterte Materialnummer gilt für alle SAP-Länder: **1** = 1

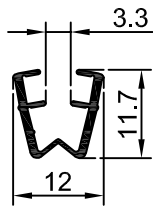


## 2.5 Verglasungsprofile

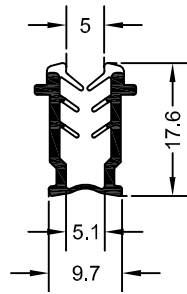
### 2.5.1 Aus RAU-PVC / RAU-PE



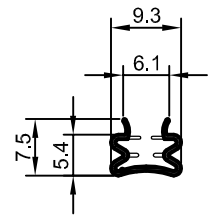
Mat.-Nr. **1**601712  
RAU-PVC weich, Shore-A 76;  
transparent



Mat.-Nr. **1**650021  
RAU-PE weich, Shore-A 93;  
transparent



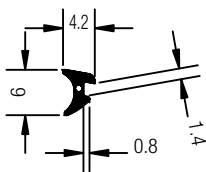
Mat.-Nr. **1**615003  
RAU-PVC hart/weich, transparent,  
Weichanteil Shore-A 70



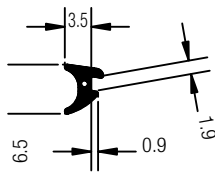
Mat.-Nr. **1**650023  
RAU-PVC hart/weich, transparent,  
Weichanteil Shore-A 70

### 2.5.2 Aus RAU-SIK

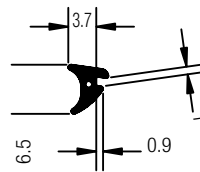
Shore-A 75 transparent; mit Überdehnsicherung (in gedeckter Farbeinstellung auf Anfrage)



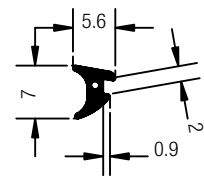
Mat.-Nr. **1**834681



Mat.-Nr. **1**835801



Mat.-Nr. **1**835821



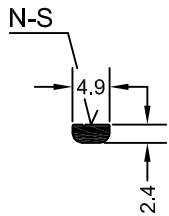
Mat.-Nr. **1**835721

## 2.6 Magnetprofile aus RAU-FER

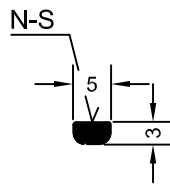
### 2.6.1 Magnetbänder

Farbe: schwarz-braun

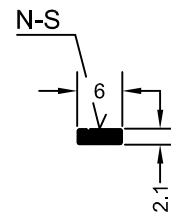
N-S: Magnetisierte Fläche 2-polig NORD-SÜD



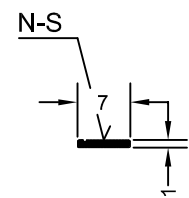
Mat.-Nr. **1**650004  
Haftkraft 0,12 N/cm



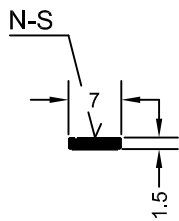
Mat.-Nr. **1**622082  
Haftkraft 0,14 N/cm



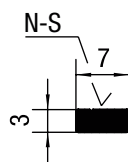
Mat.-Nr. **1**604943  
Haftkraft 0,09 N/cm  
Mat.-Nr. **1**638423  
Haftkraft 0,13 N/cm  
Mat.-Nr. **1**600064  
Haftkraft 0,18 N/cm



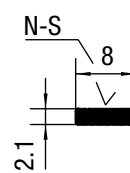
Mat.-Nr. **1**632812  
Haftkraft 0,09 N/cm



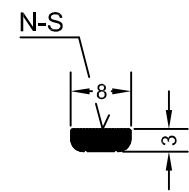
Mat.-Nr. **1**606063  
Haftkraft 0,13 N/cm



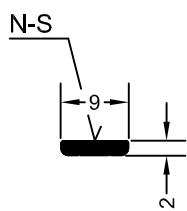
Mat.-Nr. **1**600269  
Haftkraft 0,24 N/cm



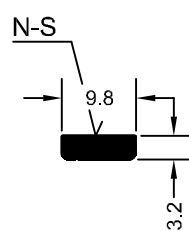
Mat.-Nr. **1**650267  
Haftkraft 0,24 N/cm



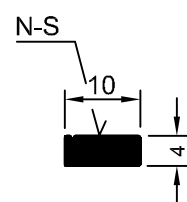
Mat.-Nr. **1**629990  
Haftkraft 0,26 N/cm



Mat.-Nr. **1**600258  
Haftkraft 0,13 N/cm



Mat.-Nr. **1**632423  
Haftkraft 0,36 N/cm



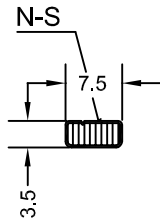
Mat.-Nr. **1**625468  
Haftkraft 0,39 N/cm

**Achtung:** Die erweiterte Materialnummer gilt für alle SAP-Länder: **1** = 1

## 2.6.2 Magnetband umspritzt

mit RAU-PVC, Shore-A 75, gedeckte Farbeinstellung

N-S: Magnetisierte Fläche 2-polig NORD-SÜD

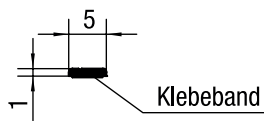


Mat.-Nr. **1**650193  
Haftkraft 0,24 N/cm

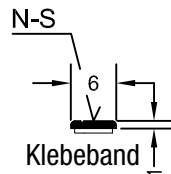
## 2.6.3 Magnetbänder mit Selbstklebeband

N-S: Magnetisierte Fläche 2-polig NORD-SÜD

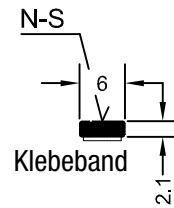
N-S-N-S: Magnetisierte Fläche 4-polig NORD-SÜD-NORD-SÜD



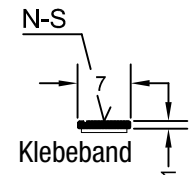
Mat.-Nr. **1**626834  
Haftkraft 0,06 N/cm



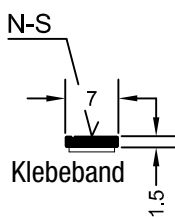
Mat.-Nr. **1**626502  
Haftkraft 0,06 N/cm



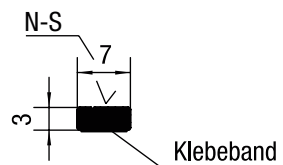
Mat.-Nr. **1**604983  
Haftkraft 0,09 N/cm



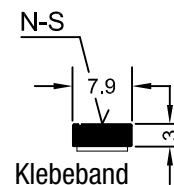
Mat.-Nr. **1**636967  
Haftkraft 0,06 N/cm  
Mat.-Nr. **1**626692  
Haftkraft 0,09 N/cm



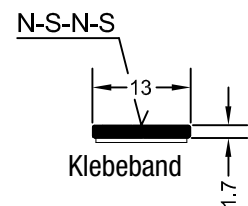
Mat.-Nr. **1**627552  
Haftkraft 0,13 N/cm



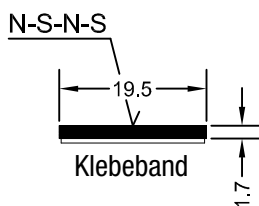
Mat.-Nr. **1**627136  
Haftkraft 0,24 N/cm



Mat.-Nr. **1**606983  
Haftkraft 0,28 N/cm



Mat.-Nr. **1**601627  
Haftkraft 0,18 N/cm

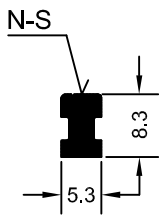


Mat.-Nr. **1**631301  
Haftkraft 0,51 N/cm

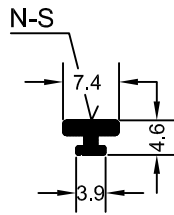
**Achtung:** Die erweiterte Materialnummer gilt für alle SAP-Länder: **1** = 1

## 2.6.4 T-Magnete

N-S: Magnetisierte Fläche 2-polig NORD-SÜD



Mat.-Nr. **1**630472  
Haftkraft 0,09 N/cm



Mat.-Nr. **1**637975  
Haftkraft 0,12 N/cm

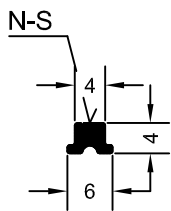
## 2.6.5 Hutmagnete

N-S: Magnetisierte Fläche 2-polig NORD-SÜD

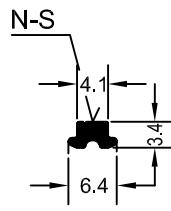
N-S-N: Magnetisierte Fläche 3-polig NORD-SÜD-NORD-SÜD

S-N-S: Magnetisierte Fläche 3-polig SÜD-NORD-SÜD

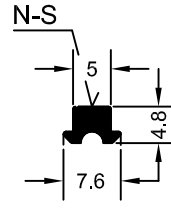
S-N-S-N: Magnetisierte Fläche 4-polig SÜD-NORD-SÜD-NORD



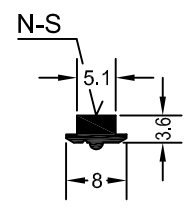
Mat.-Nr. **1**606663  
Haftkraft 0,09 N/cm



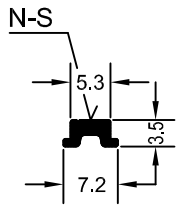
Mat.-Nr. **1**632832  
Haftkraft 0,12 N/cm



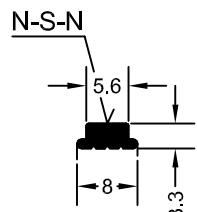
Mat.-Nr. **1**629562  
Haftkraft 0,18 N/cm



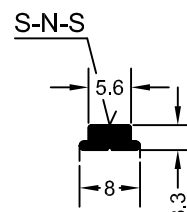
Mat.-Nr. **1**618214  
Haftkraft 0,18 N/cm



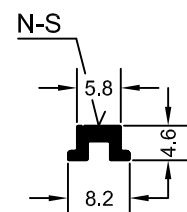
Mat.-Nr. **1**639422  
Haftkraft 0,09 N/cm



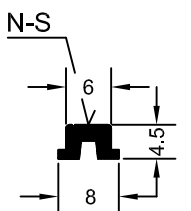
Mat.-Nr. **1**634093  
Haftkraft 0,13 N/cm



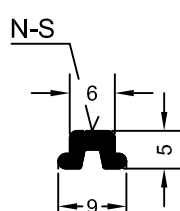
Mat.-Nr. **1**634083  
Haftkraft 0,13 N/cm



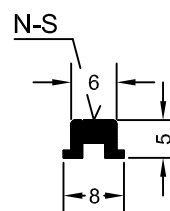
Mat.-Nr. **1**636153  
Haftkraft 0,12 N/cm



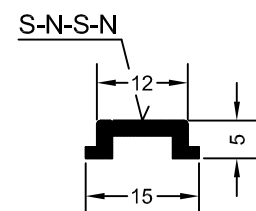
Mat.-Nr. **1**630452  
Haftkraft 0,11 N/cm  
Mat.-Nr. **1**626892  
Haftkraft 0,16 N/cm



Mat.-Nr. **1**628632  
Haftkraft 0,10 N/cm  
Mat.-Nr. **1**603414  
Haftkraft 0,20 N/cm



Mat.-Nr. **1**626312  
Haftkraft 0,15 N/cm



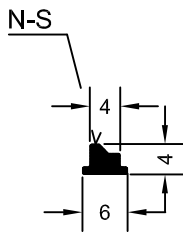
Mat.-Nr. **1**625982  
Haftkraft 0,13 N/cm

**Achtung:** Die erweiterte Materialnummer gilt für alle SAP-Länder: **1** = 1

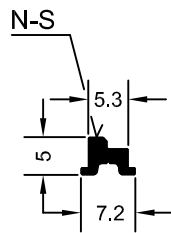
## 2.6.6 Stufenmagnete

N-S: Magnetisierte Fläche 2-polig NORD-SÜD

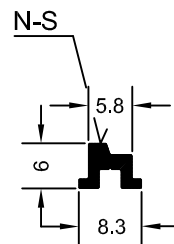
S-N: Magnetisierte Fläche 2-polig SÜD-NORD



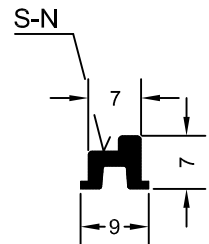
Mat.-Nr. **1**636114  
Haftkraft 0,17 N/cm  
Mat.-Nr. **1**600744  
Haftkraft 0,20 N/cm



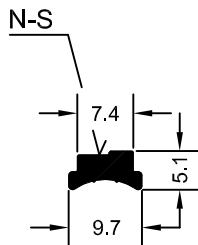
Mat.-Nr. **1**637545  
Haftkraft 0,35 N/cm



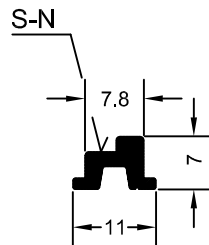
Mat.-Nr. **1**636233  
Haftkraft 0,17 N/cm



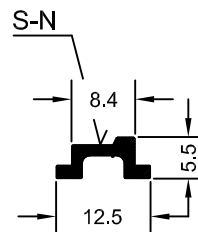
Mat.-Nr. **1**627852  
Haftkraft 0,16 N/cm



Mat.-Nr. **1**633915  
Haftkraft 0,15 N/cm  
Mat.-Nr. **1**639073  
Haftkraft 0,32 N/cm



Mat.-Nr. **1**634403  
Haftkraft 0,16 N/cm



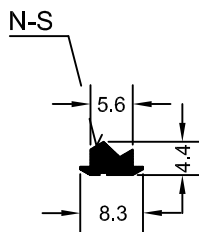
Mat.-Nr. **1**602094  
Haftkraft 0,24 N/cm

## 2.6.7 Magnetprofile Sonderausführung

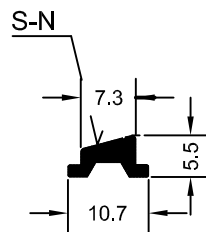
N-S: Magnetisierte Fläche 2-polig NORD-SÜD

S-N: Magnetisierte Fläche 2-polig SÜD-NORD

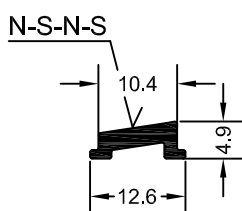
N-S-N-S: Magnetisierte Fläche 4-polig NORD-SÜD-NORD-SÜD



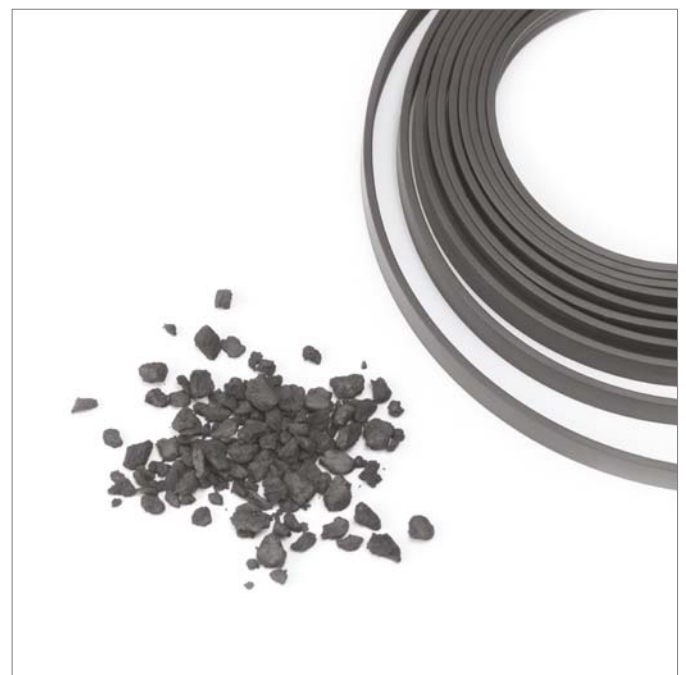
Mat.-Nr. **1**611833  
Haftkraft 0,13 N/cm



Mat.-Nr. **1**633265  
Haftkraft 0,13 N/cm



Mat.-Nr. **1**618433  
Haftkraft 0,20 N/cm

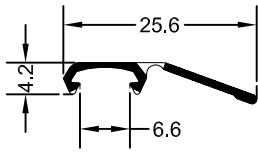


**Achtung:** Die erweiterte Materialnummer gilt für alle SAP-Länder: **1** = 1

## 2.7 Zusatzprofile

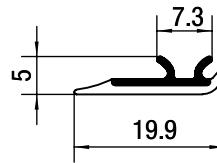
### 2.7.1 Streifdichtungen aus RAU-PVC

hart/weich, transparent, mit Polyurethanscharnier,  
zum Aufclipsen auf Aluminiumprofile



Mat.-Nr. **1**632783

hart/weich und zum Einschieben in  
Aluminiumprofile



Mat.-Nr. **1**650117  
hart/weich, uni

### 2.7.2 Türdichtprofile zum Eindrücken in Aluminiumprofile

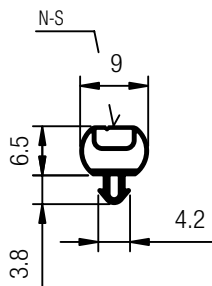
#### aus RAU-PVC

Shore-A 75;  
transparent oder gedeckte  
Farbeinstellung

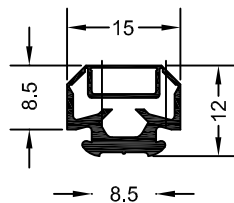
Shore-A 77;  
gedeckte Farbeinstellung zur  
Konfektion mit Magnetbändern

#### aus RAU-SIK

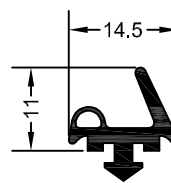
Shore-A 75;  
gedeckte Farbeinstellung



Mat.-Nr. **1**650066  
Haftkraft 0,12 N/cm  
N-S: Magnetisierte Fläche 2-polig  
NORD-SÜD



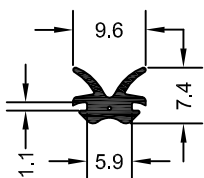
Mat.-Nr. **1**608992  
Magnet 2-polig  
Mat.-Nr. **1**629990  
Haftkraft 0,26 N/cm



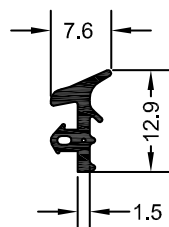
Mat.-Nr. **1**835261

### 2.7.3 Wandanschlussprofile / Dichtprofile aus RAU-SIK

transparent, Shore-A 60 (in gedeckter Farbeinstellung auf Anfrage)



Mat.-Nr. **1**834571

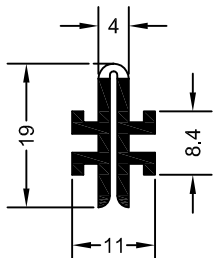


Mat.-Nr. **1**834561

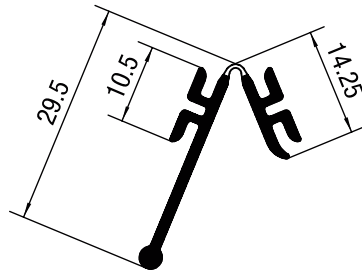
**Achtung:** Die erweiterte Materialnummer gilt für alle SAP-Länder: **1** = 1

## 2.7.4 Scharnierprofil aus RAU-PVC zum Einschieben in Aluminiumprofile

In gedeckter Farbeinstellung, Weichanteil Shore-A 70



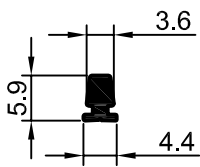
Mat.-Nr. **1**633154



Mat.-Nr. **1**650087

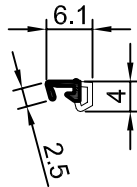
## 2.7.5 Dämpfungsprofile

aus RAU-PVC weich,  
Shore-A 76; transparent



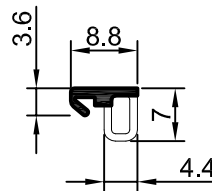
Mat.-Nr. **1**633845

aus RAU-PVC hart/weich,  
transparent,  
Weichanteil Shore-A 60



Mat.-Nr. **1**636304

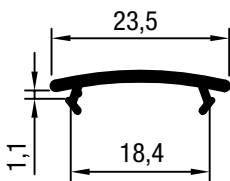
aus RAU-SB/SRT hart/weich,  
transparent,  
Weichanteil Shore-A 62



Mat.-Nr. **1**650132

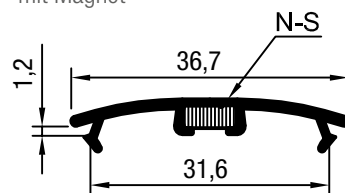
## 2.7.6 Abdeckprofile

aus RAU-PVC hart  
gedeckte Farbeinstellung



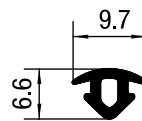
Mat.-Nr. **1**636407

gedeckte Farbeinstellung  
mit Magnet



Mat.-Nr. **1**636397

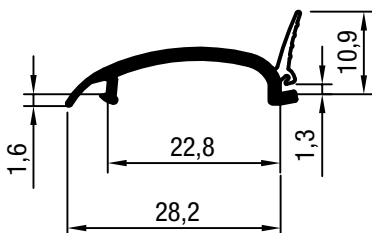
aus RAU-PVC weich  
gedeckte Farbeinstellung



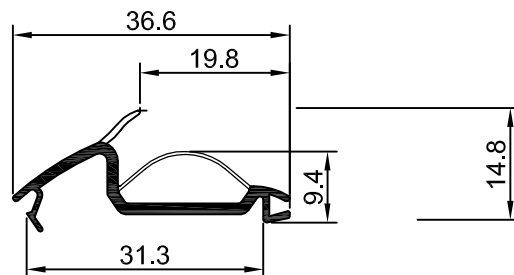
Mat.-Nr. **1**625773

aus RAU-PVC hart/weich

in gedeckter Farbeinstellung, Weichanteil Shore-A 70



Mat.-Nr. **1**633234



Mat.-Nr. **1**650024

**Achtung:** Die erweiterte Materialnummer gilt für alle SAP-Länder: **1** = 1

# 3 MATERIALVERZEICHNIS

Material-Nr.	Seite	Artikelbezeichnung	Magnetprofile	Dichtprofile		Dichtprofile			
			Haftkraft in	mit Glaseinstand		geeignet für Scheibenstärke			
			N/cm	5 mm	12 mm	Sonst.	5 mm	6 mm	8 mm
1600064	18	Magnetband	0,18						
1600258	18	Magnetband	0,13						
1600269	18	Magnetband	0,24						
1600744	21	Stufenmagnet	0,20						
1600784	15	Dichtprofil			x				x
1601627	19	Magnetband mit Klebeband	0,18						
1601712	17	Verglasungsprofil aus RAU-PVC				x			
1602094	21	Stufenmagnet	0,24						
1603414	20	Hutmagnet	0,20						
1604943	18	Magnetband	0,09						
1604983	19	Magnetband mit Klebeband	0,09						
1606063	18	Magnetband	0,13						
1606663	20	Hutmagnet	0,09						
1606983	19	Magnetband mit Klebeband	0,28						
1608992	22	Türdichtprofil/Magnetträgerprofil							
1611833	21	Magnetprofil Sonderausführung	0,13						
1615003	17	Verglasungsprofil aus RAU-PVC				x			
1618214	20	Hutmagnet	0,18						
1618433	21	Magnetprofil Sonderausführung	0,20						
1622082	18	Magnetband	0,14						
1625468	18	Magnetband	0,39						
1625773	23	Abdeckprofil							
1625982	20	Hutmagnet	0,13						
1626312	20	Hutmagnet	0,15						
1626502	19	Magnetband mit Klebeband	0,06						
1626692	19	Magnetband mit Klebeband	0,09						
1626746	16	Umspritzter Magnet	0,18						
1626834	19	Magnetband mit Klebeband	0,06						
1626883	15	Dichtprofil			x			x	
1626892	20	Hutmagnet	0,16						
1627136	19	Magnetband mit Klebeband	0,24						
1627552	19	Magnetband mit Klebeband	0,13						
1627852	21	Stufenmagnet	0,16						
1628632	20	Hutmagnet	0,10						
1629562	20	Hutmagnet	0,18						
1629990	18/22	Magnetband	0,26						
1630452	20	Hutmagnet	0,11						
1630472	20	T-Magnet	0,09						
1631301	19	Magnetband mit Klebeband	0,51						
1632423	18	Magnetband	0,36						
1632576	14	Dichtprofil mit Klebeband				x	x	x	x
1632586	14	Dichtprofil für 2-2,5mm ESG			x	x			
1632783	22	Streifdichtung							
1632812	18	Magnetband	0,09						
1632816	16	Umspritzter Magnet	0,18						
1632832	20	Hutmagnet	0,12						
1632836	14	Dichtprofil			x			x	x
1633154	23	Scharnierprofil							

Achtung: Die erweiterte Materialnummer gilt für alle SAP-Länder: 1 = 1



Material-Nr.	Seite	Artikelbezeichnung	Magnetprofile	Dichtprofile		Dichtprofile			
			Haftkraft in	mit Glaseinstand		geeignet für Scheibenstärke			
			N/cm	5 mm	12 mm	Sonst.	5 mm	6 mm	8 mm
1 633214	15	Dichtprofil			X			X	
1 633224	15	Dichtprofil			X			X	
1 633234	23	Abdeckprofil							
1 633265	21	Magnetprofil Sonderausführung	0,13						
1 633845	23	Dämpfungsprofil							
1 633915	21	Stufenmagnet	0,15						
1 634083	20	Hutmagnet	0,13						
1 634093	20	Hutmagnet	0,13						
1 634403	21	Stufenmagnet	0,16						
1 636021	15	Dichtprofil			X				X
1 636114	21	Stufenmagnet	0,17						
1 636153	20	Hutmagnet	0,12						
1 636233	21	Stufenmagnet	0,17						
1 636304	23	Dämpfungsprofil							
1 636394	14	Dichtprofil			X			X	X
1 636397	23	Abdeckprofil							
1 636407	23	Abdeckprofil							
1 636967	19	Magnetband mit Klebeband	0,06						
1 637545	21	Stufenmagnet	0,26						
1 637975	20	T-Magnet	0,12						
1 637978	16	Umspritzter Magnet	0,24						
1 637988	16	Umspritzter Magnet	0,24						
1 638423	18	Magnetband	0,13						
1 639073	21	Stufenmagnet	0,32						
1 639384	14	Dichtprofil		X			X		
1 639385	15	Dichtprofil		X				X	
1 639422	20	Hutmagnet	0,09						
1 650004	18	Magnetband	0,12						
1 650014	16	Umspritzter Magnet	0,12						
1 650021	17	Verglasungsprofil aus RAU-PE				X			
1 650023	17	Verglasungsprofil aus RAU-PVC				X			
1 650024	23	Abdeckprofil							
1 650039	16	Umspritzter Magnet	0,13						
1 650040	16	Umspritzter Magnet	0,24						
1 650048	14	Dichtprofil		X				X	
1 650066	22	Türdichtprofil	0,12						
1 650080	15	Dichtprofil		X				X	
1 650081	16	Umspritzter Magnet	0,25						
1 650084	16	Umspritzter Magnet	0,11						
1 650087	23	Scharnierprofil							
1 650117	22	Streifdichtung							
1 650124	15	Dichtprofil		X		X			
1 650132	23	Dämpfungsprofil							
1 650193	19	Umspritzter Magnet	0,24						
1 650267	18	Magnetband	0,24						
1 652121	10	Türdichtprofil 135° N-S	0,18		X			X	X
1 652131	10	Türdichtprofil 135° S-N	0,18		X			X	X
1 652202	10	Universalmagnet N-S	0,24		X			X	X
1 652212	10	Universalmagnet S-N	0,24		X			X	X
1 652222	10	Türdichtprofil 45° N-S	0,18		X			X	X
1 652232	10	Türdichtprofil 45° S-N	0,18		X			X	X
1 652242	10	Türdichtprofil 180°	0,18		X			X	X
1 652252	10	Türdichtprofil	0,18		X			X	X

Achtung: Die erweiterte Materialnummer gilt für alle SAP-Länder: 1 = 1

Material-Nr.	Seite	Artikelbezeichnung	Magnetprofile	Dichtprofile		Dichtprofile			
			Haftkraft in	mit Glaseinstand		geeignet für Scheibenstärke			
			N/cm	5 mm	12 mm	Sonst.	5 mm	6 mm	8 mm
1652300	10	Dichtprofil			X			X	X
1652310	10	Dichtprofil			X			X	X
1652320	10	Dichtprofil			X			X	X
1652330	10	Dichtprofil			X			X	X
1652340	10	Dichtprofil			X			X	X
1652350	10	Dichtprofil			X			X	X
1652360	10	Dichtprofil			X			X	X
1652370	10	Dichtprofil			X			X	X
1652380	11	Dichtprofil			X			X	X
1652390	11	Dichtprofil			X			X	X
1652400	11	Dichtprofil			X			X	X
1652405	11	Dichtprofil			X			X	X
1652415	11	Dichtprofil			X			X	X
1652425	11	Dichtprofil			X			X	X
1653020	7	Dichtprofil		X					X
1653121	6	Türdichtprofil 135° N-S	0,18	X					X
1653131	7	Türdichtprofil 135°S-N	0,18	X					X
1653202	7	Universalmagnet N-S	0,24	X					X
1653212	7	Universalmagnet S-N	0,24	X					X
1653222	6	Türdichtprofil 45° N-S	0,18	X					X
1653232	6	Türdichtprofil 45° S-N	0,18	X					X
1653242	6	Türdichtprofil 180°	0,18	X					X
1653300	7	Dichtprofil		X					X
1653310	7	Dichtprofil		X					X
1653320	7	Dichtprofil		X					X
1653330	7	Dichtprofil		X					X
1653340	7	Dichtprofil		X					X
1653350	7	Dichtprofil		X					X
1653360	7	Dichtprofil		X					X
1653370	7	Dichtprofil		X					X
1653380	7	Dichtprofil		X					X
1653390	7	Dichtprofil		X					X
1653400	7	Dichtprofil		X					X
1653405	7	Dichtprofil		X					X
1653415	7	Dichtprofil		X					X
1654720	8	Dichtprofil			X	X	X		
1655222	5	Türdichtprofil 45° S-N	0,18	X			X		
1655232	5	Türdichtprofil 45° S-N	0,18	X			X		
1655242	5	Türdichtprofil 180°	0,18	X			X		
1655345	5	Dichtprofil		X			X		
1655705	5	Dichtprofil		X			X		
1655715	5	Dichtprofil		X			X		
1655725	5	Dichtprofil		X			X		
1655735	5	Dichtprofil		X			X		
1655745	5	Dichtprofil		X			X		
1655755	5	Dichtprofil		X			X		
1655785	5	Dichtprofil		X			X		
1655795	5	Dichtprofil		X			X		
1656222	6	Türdichtprofil 45° N-S	0,18	X				X	
1656232	6	Türdichtprofil 45° S-N	0,18	X				X	
1656242	6	Türdichtprofil 180°	0,18	X				X	
1656345	6	Dichtprofil		X				X	
1656705	6	Dichtprofil		X				X	

**Achtung:** Die erweiterte Materialnummer gilt für alle SAP-Länder: **1** = 1

Material-Nr.	Seite	Artikelbezeichnung	Magnetprofile	Dichtprofile		Dichtprofile			
			Haftkraft in	mit Glaseinstand		geeignet für Scheibenstärke			
			N/cm	5 mm	12 mm	Sonst.	5 mm	6 mm	8 mm
1656715	6	Dichtprofil		X				X	
1656725	6	Dichtprofil		X				X	
1656735	6	Dichtprofil		X				X	
1656745	6	Dichtprofil		X				X	
1656755	6	Dichtprofil		X				X	
1656785	6	Dichtprofil		X				X	
1656795	6	Dichtprofil		X				X	
1660222	12	Türdichtprofil 45° N-S	0,24		X	X			
1660232	12	Türdichtprofil 45° S-N	0,24		X	X			
1660242	12	Türdichtprofil 180°	0,24		X	X			
1660305	12	Dichtprofil			X	X			
1660315	12	Dichtprofil			X	X			
1660325	12	Dichtprofil			X	X			
1662222	13	Türdichtprofil	0,18		X			X	X
1662232	13	Türdichtprofil	0,18		X			X	X
1662242	13	Türdichtprofil	0,18		X			X	X
1662305	13	Dichtprofil			X			X	X
1663222	13	Türdichtprofil	0,18	X					X
1663232	13	Türdichtprofil	0,18	X					X
1663242	13	Türdichtprofil	0,18	X					X
1663415	13	Dichtprofil		X					X
1665121	8	Türdichtprofil	0,18		X		X		
1665131	8	Türdichtprofil	0,18		X		X		
1665202	8	Türdichtprofil	0,24		X		X		
1665212	8	Türdichtprofil	0,24		X		X		
1665222	8	Türdichtprofil	0,18		X		X		
1665232	8	Türdichtprofil	0,18		X		X		
1665242	8	Türdichtprofil	0,18		X		X		
1665252	8	Türdichtprofil	0,18		X		X		
1665301	8	Dichtprofil			X		X		
1665311	9	Dichtprofil			X		X		
1665321	9	Dichtprofil			X		X		
1665331	9	Dichtprofil			X		X		
1665341	9	Dichtprofil			X		X		
1665351	9	Dichtprofil			X		X		
1665361	9	Dichtprofil			X		X		
1665371	9	Dichtprofil			X		X		
1665381	9	Dichtprofil			X		X		
1665391	9	Dichtprofil			X		X		
1665401	9	Dichtprofil			X		X		
1665405	9	Dichtprofil			X		X		
1665415	9	Dichtprofil			X		X		
1665425	9	Dichtprofil			X		X		
1834561	22	Wandanschlussprofil RAU-SIK							
1834571	22	Wandanschlussprofil RAU-SIK							
1834681	17	Verglasungsprofil aus RAU-SIK							
1835261	22	Türdichtprofil aus RAU-SIK							
1835721	17	Verglasungsprofil aus RAU-SIK							
1835801	17	Verglasungsprofil aus RAU-SIK							
1835821	17	Verglasungsprofil aus RAU-SIK							

Achtung: Die erweiterte Materialnummer gilt für alle SAP-Länder: 1 = 1

Die Unterlage ist urheberrechtlich geschützt. Die dadurch begründeten Rechte, insbesondere die der Übersetzung, des Nachdruckes, der Entnahme von Abbildungen, der Funksendungen, der Wiedergabe auf fotomechanischem oder ähnlichem Wege und der Speicherung in Datenverarbeitungsanlagen, bleiben vorbehalten.

Unsere anwendungstechnische Beratung in Wort und Schrift beruht auf Erfahrung und erfolgt nach bestem Wissen, gilt jedoch als unverbindlicher Hinweis. Außerhalb unseres Einflusses liegende Arbeitsbedingungen und unterschiedliche Einsatzbedingungen schließen einen Anspruch aus unseren Angaben aus.

Wir empfehlen zu prüfen, ob sich das REHAU Produkt für den vorgesehenen Einsatzzweck eignet. Anwendung, Verwendung und Verarbeitung der Produkte erfolgen außerhalb unserer Kontrollmöglichkeiten und liegen daher ausschließlich in Ihrem Verantwortungsbereich. Sollte dennoch eine Haftung in Frage kommen, richtet sich diese ausschließlich nach unseren Lieferungs- und Zahlungsbedingungen, einsehbar unter [www.rehau.de/LZB](http://www.rehau.de/LZB). Dies gilt auch für etwaige Gewährleistungsansprüche, wobei sich die Gewährleistung auf die gleichbleibende Qualität unserer Produkte entsprechend unserer Spezifikation bezieht.

#### REHAU VERKAUFSBÜROS

**AE: Middle East**, Tel.: +9714 8835677, [dubai@rehau.com](mailto:dubai@rehau.com) **AR: Buenos Aires**, Tel.: +54 11 489860-00, [buenaosaires@rehau.com](mailto:buenaosaires@rehau.com) **AT: Linz**, Tel.: +43 732 381610-0, [linz@rehau.com](mailto:linz@rehau.com) **Wien**, Tel.: +43 2236 24684, [wien@rehau.com](mailto:wien@rehau.com) **AU: Adelaide**, Tel.: +61 8 82990031, [adelaide@rehau.com](mailto:adelaide@rehau.com) **Brisbane**, Tel.: +61 7 55271833, [brisbane@rehau.com](mailto:brisbane@rehau.com) **Melbourne**, Tel.: +61 3 95875544, [melbourne@rehau.com](mailto:melbourne@rehau.com) **Perth**, Tel.: +61 8 94564311, [perth@rehau.com](mailto:perth@rehau.com) **Sydney**, Tel.: +61 2 87414500, [sydney@rehau.com](mailto:sydney@rehau.com) **BA: Sarajevo**, Tel.: +387 33 475-500, [sarajevo@rehau.com](mailto:sarajevo@rehau.com) **BE: Brüssel**, Tel.: +32 16 3999-11, [bruxelles@rehau.com](mailto:bruxelles@rehau.com) **BG: Sofia**, Tel.: +359 2 89204-71, [sofia@rehau.com](mailto:sofia@rehau.com) **BR: Arapongas**, Tel.: +55 43 3152 2004, [arapongas@rehau.com](mailto:arapongas@rehau.com) **Belo Horizonte**, Tel.: +55 31 33097737, [belohorizonte@rehau.com](mailto:belohorizonte@rehau.com) **Caxias do Sul**, Tel.: +55 54 32146606, [caxias@rehau.com](mailto:caxias@rehau.com) **Mirassol**, Tel.: +55 17 32535190, [mirassol@rehau.com](mailto:mirassol@rehau.com) **Recife**, 51030-320 Bairro-Boa viagem-Recife-PE, Tel.: +55 81 32028100 **Sao Paulo**, Tel.: +55 11 461339-22, [saopaulo@rehau.com](mailto:saopaulo@rehau.com) **BY: Minsk**, Tel.: +375 17 2450209, [minsk@rehau.com](mailto:minsk@rehau.com) **CA: Moncton**, Tel.: +1 506 5382346, [moncton@rehau.com](mailto:moncton@rehau.com) **Montreal**, Tel.: +1 514 9050345, [montreal@rehau.com](mailto:montreal@rehau.com) **St. John's**, Tel.: +1 709 7473909, [stjohns@rehau.com](mailto:stjohns@rehau.com) **Toronto**, Tel.: +1 905 3353284, [toronto@rehau.com](mailto:toronto@rehau.com) **Vancouver**, Tel.: +1 604 6264666, [vancouver@rehau.com](mailto:vancouver@rehau.com) **CH: Bern**, Tel.: +41 31 7202-120, [bern@rehau.com](mailto:bern@rehau.com) **Vevey**, Tel.: +41 21 94826-36, [vevey@rehau.com](mailto:vevey@rehau.com) **Zürich**, Tel.: +41 44 83979-79, [zuerich@rehau.com](mailto:zuerich@rehau.com) **CL: Santiago**, Tel.: +56 2 540-1900, [santiago@rehau.com](mailto:santiago@rehau.com) **CN: Guangzhou**, Tel.: +86 20 87760343, [guangzhou@rehau.com](mailto:guangzhou@rehau.com) **Peking**, Tel.: +86 10 64282956, [beijing@rehau.com](mailto:beijing@rehau.com) **Shanghai**, Tel.: +86 21 63551155, [shanghai@rehau.com](mailto:shanghai@rehau.com) **CO: Bogota**, Tel.: +57 1 2637768, [bogota@rehau.com](mailto:bogota@rehau.com) **CZ: Prag**, Tel.: +420 2 72190-111, [paha@rehau.com](mailto:paha@rehau.com) **DE: Berlin**, Tel.: +49 30 66766-0, [berlin@rehau.com](mailto:berlin@rehau.com) **Bielefeld**, Tel.: +49 521 20840-0, [bielefeld@rehau.com](mailto:bielefeld@rehau.com) **Bochum**, Tel.: +49 234 68903-0, [bochum@rehau.com](mailto:bochum@rehau.com) **Frankfurt**, Tel.: +49 6074 4090-0, [frankfurt@rehau.com](mailto:frankfurt@rehau.com) **Hamburg**, Tel.: +49 40 733402-100, [hamburg@rehau.com](mailto:hamburg@rehau.com) **Leipzig**, Tel.: +49 34292 82-0, [leipzig@rehau.com](mailto:leipzig@rehau.com) **München**, Tel.: +49 8102 86-0, [muenchen@rehau.com](mailto:muenchen@rehau.com) **Nürnberg**, Tel.: +49 9131 93408-0, [nuernberg@rehau.com](mailto:nuernberg@rehau.com) **Stuttgart**, Tel.: +49 7159 1601-0, [stuttgart@rehau.com](mailto:stuttgart@rehau.com) **DK: Kopenhagen**, Tel.: +45 46 7737-00, [kobenhavn@rehau.com](mailto:kobenhavn@rehau.com) **EE: Tallinn**, Tel.: +372 6 0258-50, [tallinn@rehau.com](mailto:tallinn@rehau.com) **ES: Barcelona**, Tel.: +34 93 6353-500, [barcelona@rehau.com](mailto:barcelona@rehau.com) **Bilbao**, Tel.: +34 94 45386-36, [bilbao@rehau.com](mailto:bilbao@rehau.com) **Madrid**, Tel.: +34 91 6839425, [madrid@rehau.com](mailto:madrid@rehau.com) **FI: Helsinki**, Tel.: +358 9 877099-00, [helsinki@rehau.com](mailto:helsinki@rehau.com) **FR: Agen**, Tel.: +33 5536958-69, [agen@rehau.com](mailto:agen@rehau.com) **Lyon**, Tel.: +33 472026-300, [lyon@rehau.com](mailto:lyon@rehau.com) **Metz**, Tel.: +33 3870585-00, [metz@rehau.com](mailto:metz@rehau.com) **Paris**, Tel.: +33 1 348364-50, [paris@rehau.com](mailto:paris@rehau.com) **Rennes**, Tel.: +33 2 996521-30, [rennes@rehau.com](mailto:rennes@rehau.com) **GB: Glasgow**, Tel.: +44 1698 50 3700, [glasgow@rehau.com](mailto:glasgow@rehau.com) **Manchester**, Tel.: +44 161 7777-400, [manchester@rehau.com](mailto:manchester@rehau.com) **Slough**, Tel.: +44 1753 5885-00, [slough@rehau.com](mailto:slough@rehau.com) **GE: Tiflis**, Tel.: +995 32 559909, [tbilisi@rehau.com](mailto:tbilisi@rehau.com) **GR: Athen**, Tel.: +30 210 6682-500, [athens@rehau.com](mailto:athens@rehau.com) **HR: Zagreb**, Tel.: +3 85 1 3444-711, [zagreb@rehau.com](mailto:zagreb@rehau.com) **HU: Budapest**, Tel.: +36 23 5307-00, [budapest@rehau.com](mailto:budapest@rehau.com) **ID: Jakarta**, Tel.: +62 21 45871030, [jakarta@rehau.com](mailto:jakarta@rehau.com) **IE: Dublin**, Tel.: +353 1 816502-0, [dublin@rehau.com](mailto:dublin@rehau.com) **IN: Neu Delhi**, Tel.: +91 11 450 44700, [newdelhi@rehau.com](mailto:newdelhi@rehau.com) **Mumbai**, Tel.: +91 22 67922929, [mumbai@rehau.com](mailto:mumbai@rehau.com) **IT: Mailand**, Tel.: +39 02 95941-1, [milano@rehau.com](mailto:milano@rehau.com) **Pesaro**, Tel.: +39 0721 2006-11, [pesaro@rehau.com](mailto:pesaro@rehau.com) **Rom**, Tel.: +39 06 900613-11, [roma@rehau.com](mailto:roma@rehau.com) **Treviso**, Tel.: +39 0422 7265-11, [treviso@rehau.com](mailto:treviso@rehau.com) **KZ: Almaty**, Tel.: +7 727 394 1304, [almaty@rehau.com](mailto:almaty@rehau.com) **LT: Vilnius**, Tel.: +3 705 24614-00, [vilnius@rehau.com](mailto:vilnius@rehau.com) **LV: Riga**, Tel.: +3 71 67 609080, [riga@rehau.com](mailto:riga@rehau.com) **MA: Casablanca**, Tel.: +2 12522 250593, [casablanca@rehau.com](mailto:casablanca@rehau.com) **MK: Skopje**, Tel.: +3 892 2402-670, [skopje@rehau.com](mailto:skopje@rehau.com) **MX: Celaya**, Tel.: +52 461 61880-00, [celaya@rehau.com](mailto:celaya@rehau.com) **Monterrey**, Tel.: +52 81 81210-130, [monterrey@rehau.com](mailto:monterrey@rehau.com) **NL: Nijkerk**, Tel.: +31 33 24799-11, [nijkerk@rehau.com](mailto:nijkerk@rehau.com) **NO: Oslo**, Tel.: +47 22 5141-50, [oslo@rehau.com](mailto:oslo@rehau.com) **NZ: Auckland**, Tel.: +64 9 2722264, [auckland@rehau.com](mailto:auckland@rehau.com) **PE: Lima**, Tel.: +51 1 2261713, [lima@rehau.com](mailto:lima@rehau.com) **PL: Kattowitz**, Tel.: +48 32 7755-100, [katowice@rehau.com](mailto:katowice@rehau.com) **Posen**, Tel.: +48 61 849-8400, [poznan@rehau.com](mailto:poznan@rehau.com) **Warschau**, Tel.: +48 22 2056-300, [warszawa@rehau.com](mailto:warszawa@rehau.com) **PT: Lissabon**, Tel.: +3 51 21 94972-20, [lisboa@rehau.com](mailto:lisboa@rehau.com) **RO: Bacau**, Tel.: +40 234 512066, [bacau@rehau.com](mailto:bacau@rehau.com) **Bukarest**, Tel.: +40 21 2665180, [bucuresti@rehau.com](mailto:bucuresti@rehau.com) **Cluj**, Tel.: +40 264 415211, [clujnapoca@rehau.com](mailto:clujnapoca@rehau.com) **RS: Belgrad**, Tel.: +3 81 11 3770-301, [beograd@rehau.com](mailto:beograd@rehau.com) **RU: Chabarowsk**, Tel.: +7 4212 411218, [chabarowsk@rehau.com](mailto:chabarowsk@rehau.com) **Jekaterinburg**, Tel.: +7 343 2535305, [jekatarinburg@rehau.com](mailto:jekatarinburg@rehau.com) **Krasnodar**, Tel.: +7 861 2103636, [krasnodar@rehau.com](mailto:krasnodar@rehau.com) **Moskau**, Tel.: +7 495 6632060, [moscow@rehau.com](mailto:moscow@rehau.com) **Nishnij Nowgorod**, Phone: +7812 786927, [nishnijnowgorod@rehau.com](mailto:nishnijnowgorod@rehau.com) **Nowosibirsk**, Tel.: +7 383 2000353, [nowosibirsk@rehau.com](mailto:nowosibirsk@rehau.com) **Rostow am Don**, Tel.: +7 8632 978444, [rostow@rehau.com](mailto:rostow@rehau.com) **Samara**, Tel.: +7 8462 698058, [samara@rehau.com](mailto:samara@rehau.com) **St. Petersburg**, Tel.: +7 812 3266207, [stpetersburg@rehau.com](mailto:stpetersburg@rehau.com) **SE: Örebro**, Tel.: +46 19 2064-00, [oerebro@rehau.com](mailto:oerebro@rehau.com) **SG: Singapur**, Tel.: +65 63926006, [singapore@rehau.com](mailto:singapore@rehau.com) **SK: Bratislava**, Tel.: +4 21 2 682091-10, [bratislava@rehau.com](mailto:bratislava@rehau.com) **TH: Bangkok**, Tel.: +66 2 7443155, [bangkok@rehau.com](mailto:bangkok@rehau.com) **TR: Istanbul**, Tel.: +90 212 35547-00, [istanbul@rehau.com](mailto:istanbul@rehau.com) **TW: Taipei**, Tel.: +886 2 87803899, [taipei@rehau.com](mailto:taipei@rehau.com) **UA: Dnepropetrowsk**, Tel.: +380 56 3705028, [dnepropetrowsk@rehau.com](mailto:dnepropetrowsk@rehau.com) **Kiew**, Tel.: +380 44 4677710, [kiev@rehau.com](mailto:kiev@rehau.com) **Lviv**, Tel.: +380 32 2244810, [lviv@rehau.com](mailto:lviv@rehau.com) **Odessa**, Tel.: +380 48 7800708, [odessa@rehau.com](mailto:odessa@rehau.com) **US: Detroit**, Tel.: +1 248 8489100, [detroit@rehau.com](mailto:detroit@rehau.com) **Grand Rapids**, Tel.: +1 616 2856867, [grandrapids@rehau.com](mailto:grandrapids@rehau.com) **Los Angeles**, Tel.: +1 951 5499017, [losangeles@rehau.com](mailto:losangeles@rehau.com) **Minneapolis**, Tel.: +1 612 253 0576, [minneapolis@rehau.com](mailto:minneapolis@rehau.com) **Za: Durban**, Tel.: +27 31 657447, [durban@rehau.com](mailto:durban@rehau.com) **Johannesburg**, Tel.: +27 11 201-1300, [johannesburg@rehau.com](mailto:johannesburg@rehau.com). Für Länder ohne REHAU Verkaufsbüro kontaktieren Sie bitte: REHAU AG + Co, Verkaufsbüro International Business Development, Ytterbium 4, D-91058 Erlangen, Tel.: +49 9131 92-5888, [salesoffice.ibd@rehau.com](mailto:salesoffice.ibd@rehau.com)