

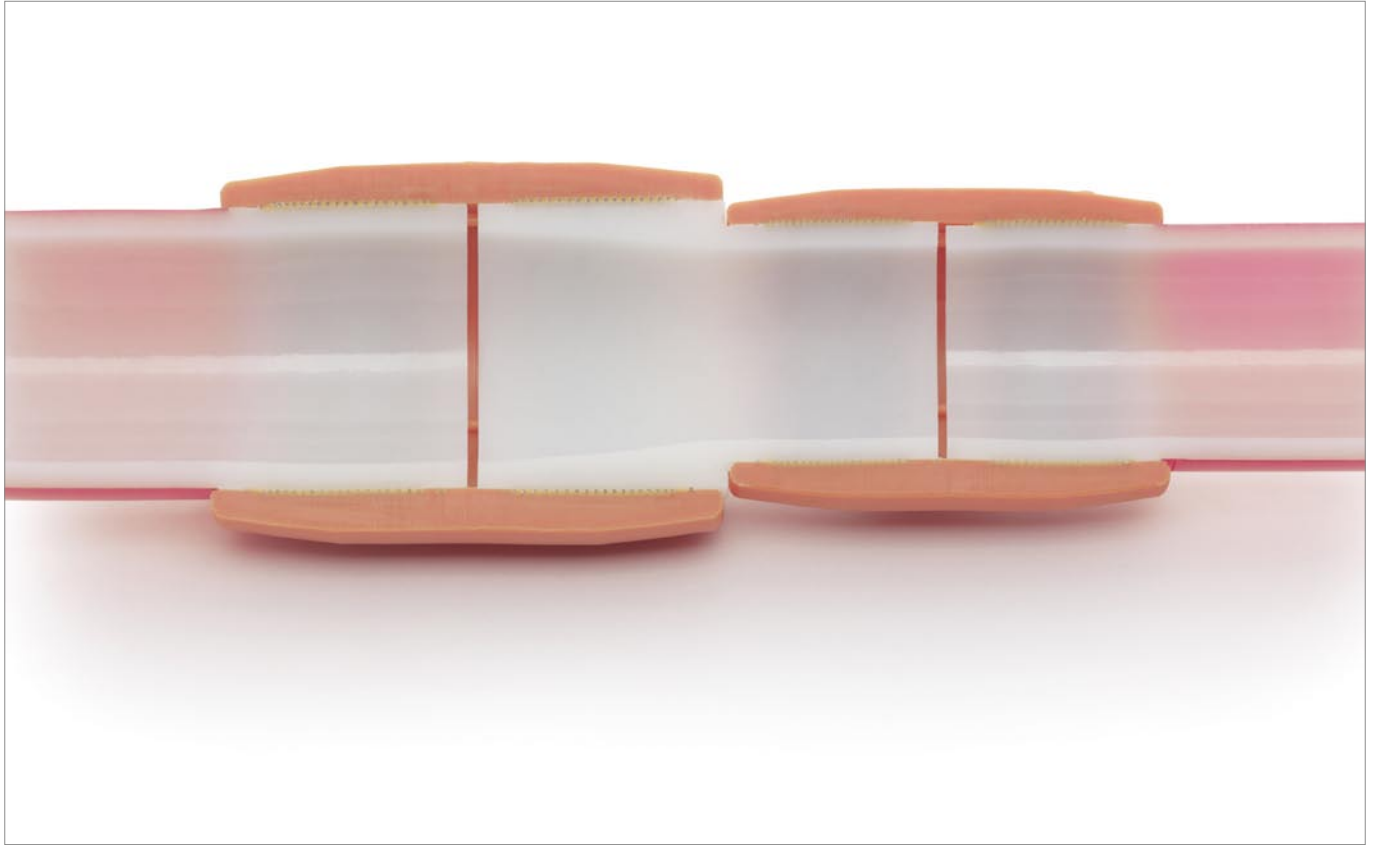


ELEKTROSCHWEISSMUFFE FUSAPEX[®]

TEMPERATURBESTÄNDIG BIS +95 °C DANK VERNETZTEM POLYETHYLEN

ELEKTROSCHWEISSMUFFE FUSAPEX®

TEMPERATURBESTÄNDIG BIS +95 °C



REHAU bietet in der Fernwärmeversorgung und im Industrierohrleitungsbau für die unterschiedlichsten Anforderungen zukunftsorientierte Systemlösungen bestehend aus PE-Xa-Rohren und Formteilen.

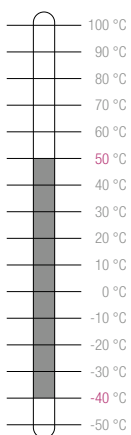
Während die PE-Xa-Rohre für den Einsatz bis +95 °C geeignet sind, gilt für die Elektroschweißmuffe aus Polyethylen (PE) eine maximale Betriebstemperatur von +50 °C. Doch mit der innovativen REHAU Elektroschweißmuffe FUSAPEX überschreiten Sie deutlich diese Grenze! Dank vernetztem Polyethylen (PE-X) ist die Verbindungstechnik FUSAPEX problemlos bei Temperaturen bis +95 °C einsetzbar – und das im Abmessungsbereich von 50 bis 160 mm.

Zusammen mit den Rohrsystemen RAUTHERMEX und RAUVITHERM für Fernwärme, RAUFRIGO-FW und RAUTHERM FW für Industrierwärme und RAUPEX für Chemikalien, Wasser, Druckluft oder inerte Gase bildet sie ein vollpolymeres und damit korrosionsbeständiges System.

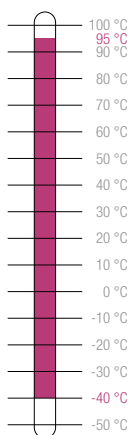
Die passenden Werkzeuge erhalten Sie natürlich ebenfalls bei REHAU. Das korrosionsbeständige Vollkunststoffsystem eignet sich hervorragend für den Transport von fast allen Medien mit Temperaturen bis +95 °C.

Die Einsatzbereiche von FUSAPEX:

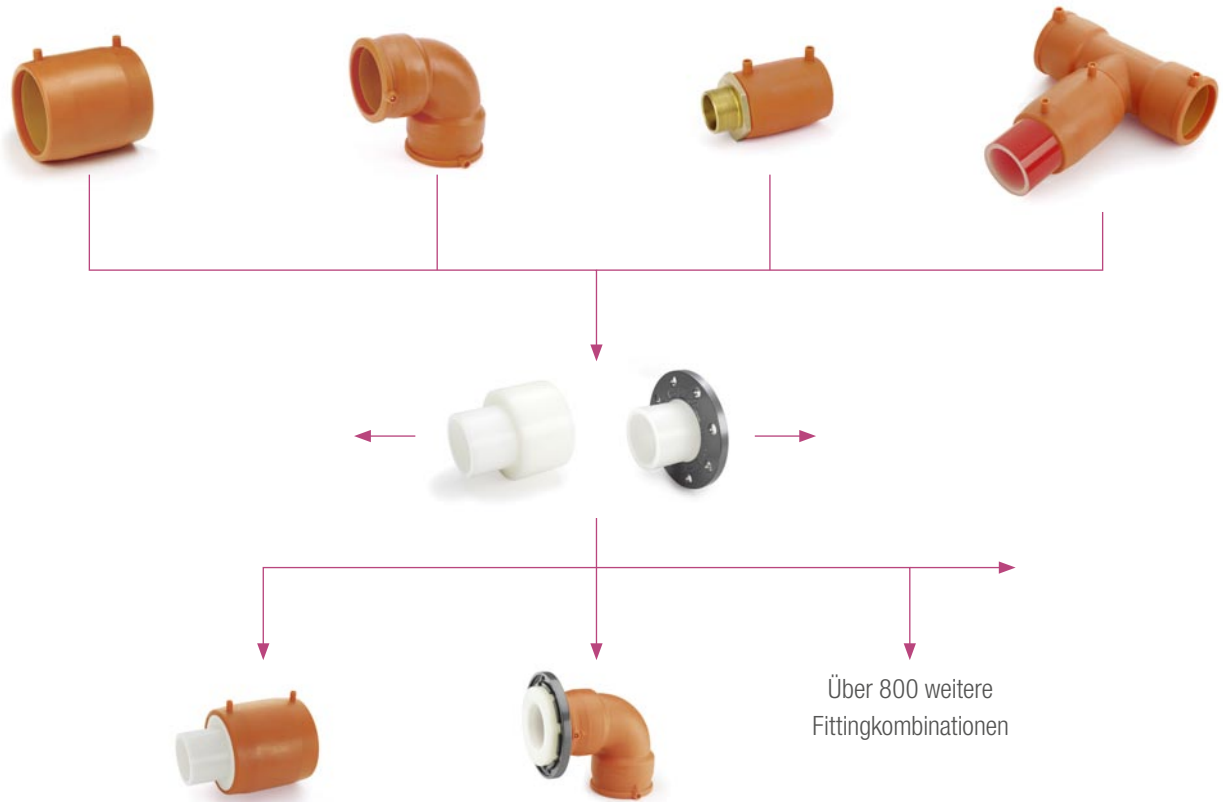
- Fernwärmeversorgung
- Heizungsinstallation
- Thermalwassertransport
- Industrierohrleitungsbau



Elektroschweißmuffe aus PE



Elektroschweißmuffe FUSAPEX aus PE-X



Die FUSAPEX Flanschübergänge und Reduzierstücke bestehen aus PE-Xa und können universell mit allen FUSAPEX Fittings mit integrierter Heizwendel eingesetzt werden. Dadurch ist es möglich, das gewünschte Formteil im Baukastenprinzip kostengünstig zusammenzustellen, so zum Beispiel:

- FUSAPEX Muffe Abm. 110, kombiniert mit FUSAPEX Reduzierstück 110 - 75
- FUSAPEX Winkel 90° Abm. 110, kombiniert mit FUSAPEX Flanschübergang 110



FUSAPEX zur Verbindung der vorisolierten RAUFRIGO-FW-Rohre, die ideale Lösung für Industrieheizung



Fernwärmeversorgung mit den flexiblen, vorisolierten RAUTHERMEX-Rohren

FUSAPEX kombiniert die Vorteile der Verbindungstechnik Elektroschweißmuffe mit den zukunftsweisenden Eigenschaften des vernetzten Polyethylens.

Vorteile der Elektroschweißmuffe FUSAPEX:

- Temperaturbeständig bis +95 °C
- Korrosionsbeständig
- Kostengünstig
- Vollkunststoffsystem mit den REHAU Rohrsystemen aus PE-Xa für Fernwärme und Industrie
- Gute Chemikalienbeständigkeit
- Baukastenprinzip für die kostengünstige Zusammenstellung des gewünschten Fittings je nach Baustellenanforderung

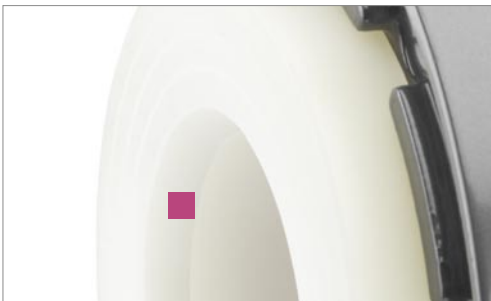


FUSAPEX Flanschübergänge

aus PE-Xa sind an der Flanschninnenseite angefasst und ermöglichen so das problemlose Öffnen und Schließen handelsüblicher Klappen zum Anflanschen. Es müssen keine speziellen Klappen für Rohre aus polymerem Werkstoff eingesetzt werden. Der bereits integrierte Losflansch erleichtert die Montage und kann auch nicht vergessen werden.

FUSAPEX Reduzierstücke

aus PE-Xa, erhältlich in jeder Kombination von Abmessung 75 - 160, sind strömungsoptimiert. Jede noch so ungewöhnliche Abmessungsreduktion kann je nach Baustellenanforderung durch die kompakte Bauform auf kleinstem Raum realisiert werden.



■ *Anfasung an der Flanschninnenseite: Problemloses Öffnen und Schließen handelsüblicher Klappen.*





Wärmeversorgung eines Krankenhauskomplexes in La Roche-sur-Yon (Frankreich) mit RAUTHERMEX



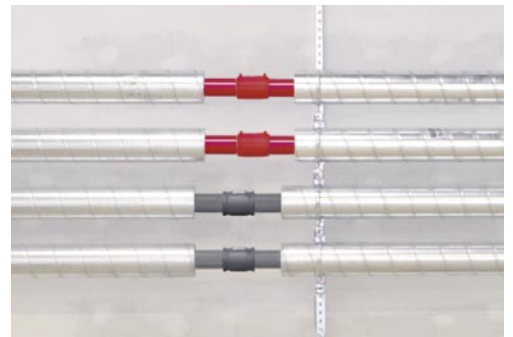
Ökologische Wärmeversorgung der Samtgemeinde Lathen (Deutschland) durch die Abwärme von Biogasanlagen



Verteilung der Wärme mit RAUTHERMEX-Rohren



Transport von Wärme und Kälte zur Klimatisierung eines REHAU Verwaltungsgebäudes



RAUFRIGO-FW-Rohre (PE-Xa) für die Heizungsinstallation und RAUFRIGO-Rohre (PE 100) für die Kälteversorgung

MIT SICHERHEIT QUALITÄT

PROGRAMME VON REHAU



RAUTHERMEX für die Nah- und Fernwärmeverorgung



RAUVITHERM, höchste Flexibilität für die Nahwärmeverorgung aus Biogasanlagen



REHAU Industrieflächenheizung



Industrierohrsystem RAUPEX

Mehr als 50 Jahre Erfahrung in der Herstellung und Verarbeitung polymerer Werkstoffe, gepaart mit Lösungsorientierung und Innovationsgeist, haben den Anbieter REHAU international bekannt gemacht und der Marke REHAU weltweites Renommee verschafft.

Unsere Programme und Komponenten für die Gebäudetechnik garantieren Ihnen geprüfte Qualität, auf die Sie guten Gewissens bauen können. Mit Sicherheit und auf lange Sicht.

Sorgfalt ist Standard und Know-how natürlich, auch was Beratung und Einbau anbelangt. Diese Leistungen werden ausschließlich von qualifizierten, an der REHAU AKADEMIE geschulten Fachbetrieben erbracht.

Überzeugen Sie sich jetzt von der Komplettkompetenz, die Ihnen REHAU bietet, und entdecken Sie wohnschöne Perspektiven für Ihren Neubau, die Altbaurenovierung oder Sanierung!

Soweit ein anderer als der in der jeweils gültigen Technischen Information beschriebene Einsatzzweck vorgesehen ist, muss der Anwender Rücksprache mit REHAU nehmen und vor dem Einsatz ausdrücklich ein schriftliches Einverständnis von REHAU einholen. Sollte dies unterbleiben, so liegt der Einsatz allein im Verantwortungsbereich des jeweiligen Anwenders. Anwendung, Verwendung und Verarbeitung der Produkte stehen in diesem Fall außerhalb unserer Kontrollmöglichkeit. Sollte dennoch eine Haftung in Frage kommen, so ist diese für alle Schäden auf den Wert der von uns gelieferten und von Ihnen eingesetzten Ware begrenzt. Ansprüche aus gegebenen Garantieerklärungen erlöschen bei Einsatzzwecken, die in den Technischen Informationen nicht beschrieben sind.

Die Unterlage ist urheberrechtlich geschützt. Die dadurch begründeten Rechte, insbesondere die der Übersetzung, des Nachdruckes, der Entnahme von Abbildungen, der Funksendungen, der Wiedergabe auf fotomechanischem oder ähnlichem Wege und der Speicherung in Datenverarbeitungsanlagen, bleiben vorbehalten.

REHAU VERKAUFSBÜROS/AGENCES REHAU

AT: Linz: 4030 Linz, Tel.: +43 732 381610-0, linz@rehau.com **Wien:** 2353 Guntramsdorf, Tel.: +43 2236 24684, wien@rehau.com **CH: Bern:** 3110 Münsingen, Tel.: +41 31 7202 120, bern@rehau.com **Vevey:** 1618 Châtel-St. Denis, Tel.: +41 21 94826 36, vevey@rehau.com **Zürich:** 8304 Wallisellen, Tel.: +41 44 8 3979 79, zuerich@rehau.com **DE: Berlin:** 10243 Berlin, Tel.: +49 30 66766-0, berlin@rehau.com **Bielefeld:** 33719 Bielefeld, Tel.: +49 521 20840-0, bielefeld@rehau.com **Bochum:** 44799 Bochum, Tel.: +49 234 68903-0, bochum@rehau.com **Frankfurt:** 63128 Dietzenbach, Tel.: +49 6074 4090-0, frankfurt@rehau.com **Hamburg:** 21079 Hamburg, Tel.: +49 40 733402-100, hamburg@rehau.com **Leipzig:** 04827 Gerichshain, Tel.: +49 34292 82-0, leipzig@rehau.com **München:** 85635 Höhenkirchen-Siegertsbrunn, Tel.: +49 8102 86-0, muenchen@rehau.com **Nürnberg:** 91058 Erlangen/Eltersdorf, Tel.: +49 9131 93408-0, nuernberg@rehau.com **Stuttgart:** 71272 Renningen, Tel.: +49 7159 16 01-0, stuttgart@rehau.com