



**Engineering progress  
Enhancing lives**

## **RAUSIKKO PURAT 200**

Effiziente oberirdische Regenwasserbehandlung  
auf kleinstem Raum in Ebersbach



Die Stadt Ebersbach hat kürzlich im Stadtteil Bünzwangen eine neue Mehrzweckhalle gebaut. Nachdem das Gebäude auf dem Gelände des alten Sportplatzes errichtet war, musste schließlich die alte Halle den neuen Parkplätzen weichen. Eine besondere Herausforderung bei den beengten örtlichen Gegebenheiten stellte die Behandlung des Regenwassers dar.

### Aufgabenstellung

Das anfallende Regenwasser der Dach- und Hofflächen sollte in einen benachbarten Bach eingeleitet werden, der jedoch in hydraulischer und stofflicher Hinsicht nur wenig zusätzliche Belastung aufnehmen kann. Da zwischen den Parkplätzen kaum Fläche zur Verfügung stand, musste eine platzsparende und äußerst effiziente Lösung für die gewählte oberirdische Reinigung des verschmutzten Niederschlagswassers gefunden werden.

### Lösung

Die Verantwortlichen entschieden sich deshalb dafür, die geplanten Versickerungsmulden mit dem Filtersubstrat RAUSIKKO PURAT 200 auszubilden. Dieses speziell für die oberirdische Regenwasserreinigung entwickelte Filtergranulat von REHAU weist eine hohe Durchlässigkeit auf und besitzt eine Reinigungsleistung, die derjenigen einer bewachsenen Oberbodenzone entspricht. Dadurch war es möglich, die Mulden sehr kompakt und platzsparend auszubilden und deren Überstauhäufigkeit zu minimieren.

Die Mulden entwässern in das Speichervolumen einer darunter angeordneten Rigole beziehungsweise in den nahegelegenen Rennenbach. Das Niederschlagswasser ist dann allerdings soweit gepuffert und vorgereinigt, dass einer Einleitung in den Bach nichts entgegensteht.

REHAU unterstützte die Verantwortlichen bereits in der Vorplanungsphase und begleitete den gesamten Prozess von der Ausführungsplanung bis zum Einbau vor Ort. Darüber hinaus kamen weitere passende Produktlösungen für die Versickerung zum Einsatz.

### Eingebaute RAUSIKKO Systemkomponenten

- RAUSIKKO PURAT 200
- RAUSIKKO Box
- RAUSIKKO Universalschacht und RAUSIKKO Drosselschacht DN 1000
- AWADUKT PP SN 10 Kanalrohre

### Auftraggeber

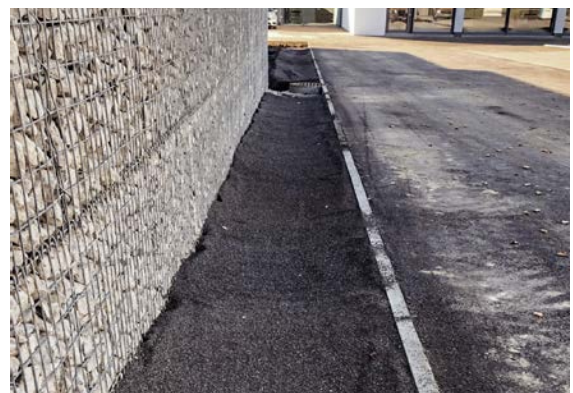
Stadt Ebersbach an der Fils

### Planer

Ingenieurbüro Kreidler, 72622 Nürtingen-Reudern

### Bauunternehmen

HSE-BAU GmbH, 71394 Kernern-Rommelshausen



### Vorteile von RAUSIKKO PURAT 200 im Überblick:

- Reinigungsleistung vergleichbar mit bewachsener Bodenzone (Oberboden)
- Ermöglicht kompakte, platzsparende Anlagen
- Nachgewiesene Reinigungsleistung
- Einbaufertige Mischung
- Schneller Einbau
- Lange Filterstandzeiten (bis zu 20 Jahre bei Verkehrsflächen)
- Kostengünstig bei Wartung und Betrieb

© REHAU Industries SE & Co. KG  
Rheniumhaus, 95111 Rehau

Bitte beachten Sie die jeweiligen technischen Produktinformationen, die online unter [www.rehau.com/ti](http://www.rehau.com/ti) einsehbar sind. Technische Änderungen vorbehalten.

841802 DE 02.2022