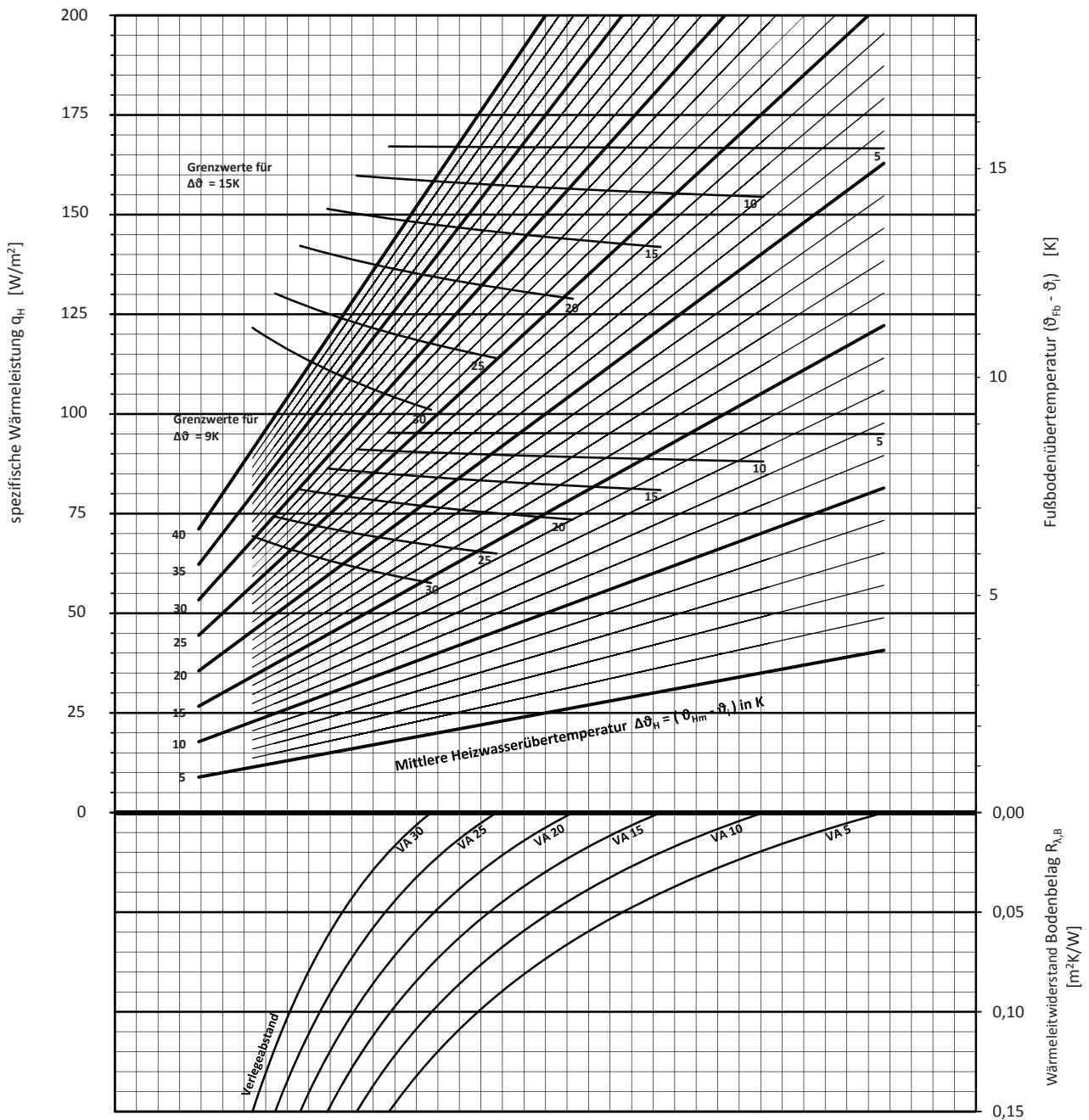


# FUSSBODENHEIZUNG

## LEISTUNGSDIAGRAMM

## RAUFIX, RAUTHERM SPEED 16 X 1,5 MM

FÜR HEIZESTRICHE GEMÄSS DIN 18560-2 UND EN 1264 MIT ROHRÜBERDECKUNG  $s_U = 35$  MM



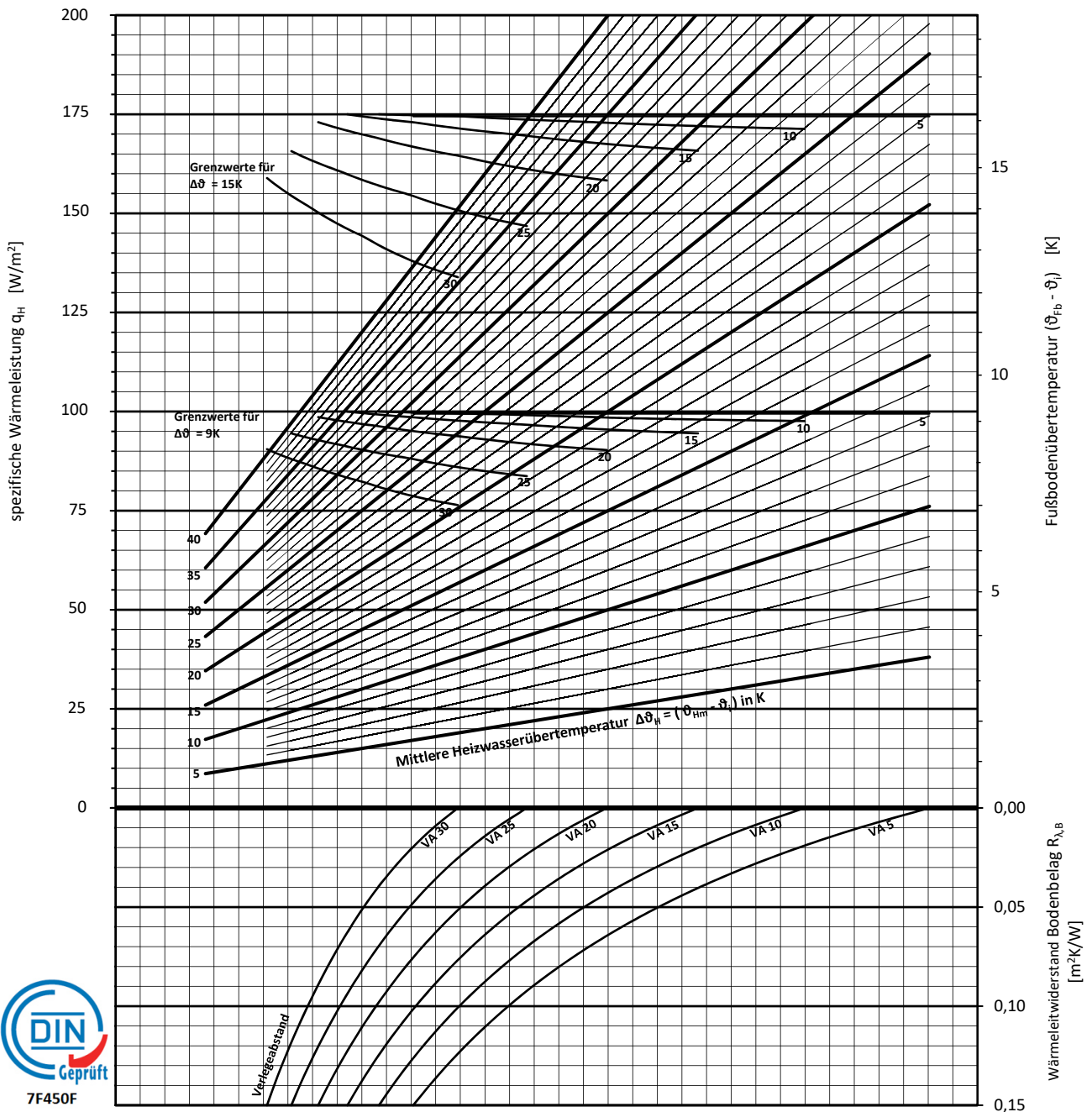
Hinweis: Berechnungsgrundlage des Diagramms ist gemäß EN 1264

# FUSSBODENHEIZUNG

LEISTUNGSDIAGRAMM

RAUFIX, RAUTHERM SPEED 16 X 1,5 MM

FÜR HEIZESTRICHE GEMÄSS DIN 18560-2 UND EN 1264 MIT ROHRÜBERBECKUNG  $s_0 = 45 \text{ MM}$



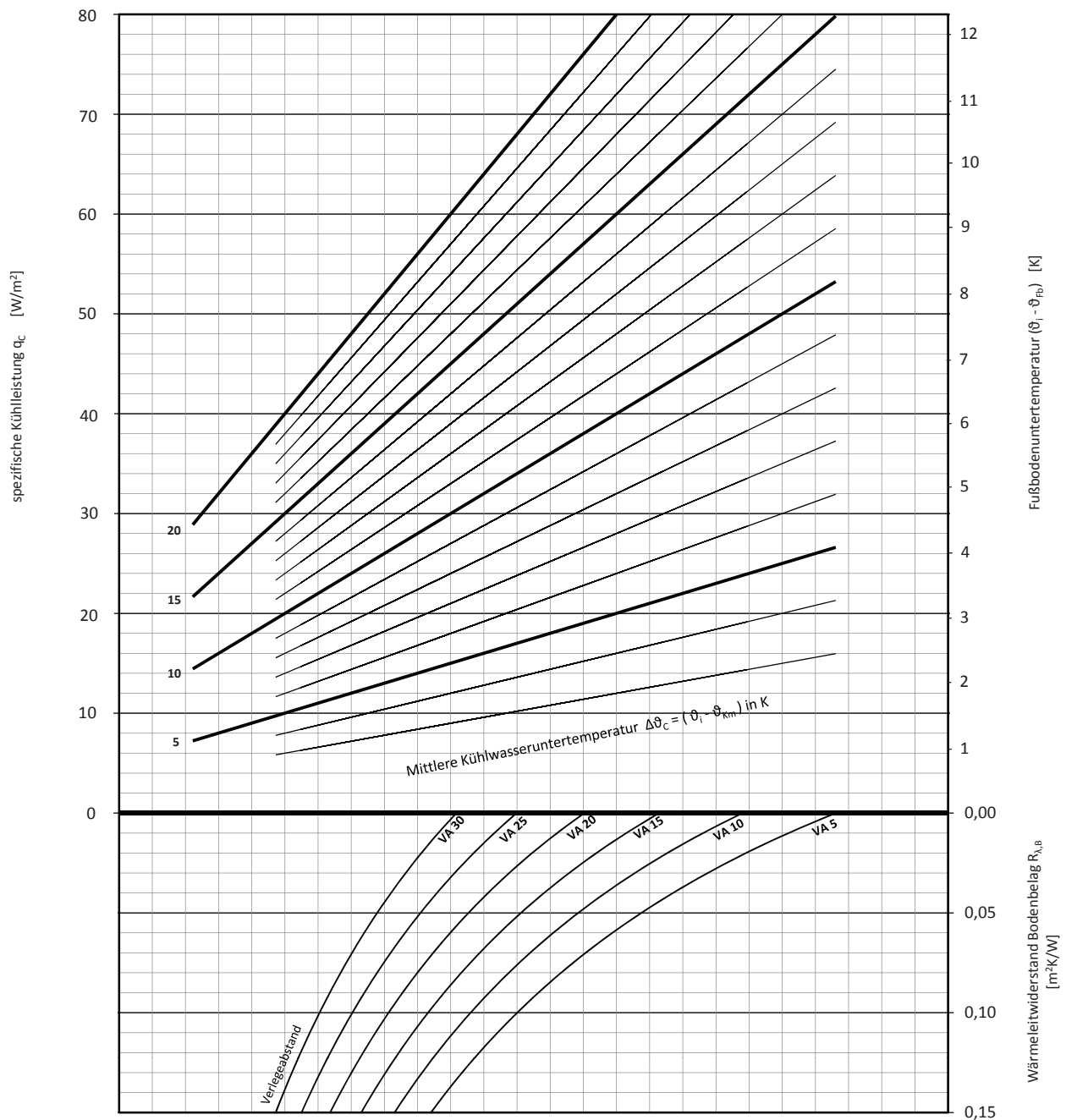
Hinweis: Berechnungsgrundlage des Diagramms ist gemäß EN 1264

# FUSSBODENKÜHLUNG

## LEISTUNGSDIAGRAMM

## RAUFIX, RAUTHERM SPEED 16 X 1,5 MM

FÜR HEIZESTRICHE GEMÄSS DIN 18560-2 UND EN 1264 MIT ROHRÜBERDECKUNG  $s_U = 35$  MM



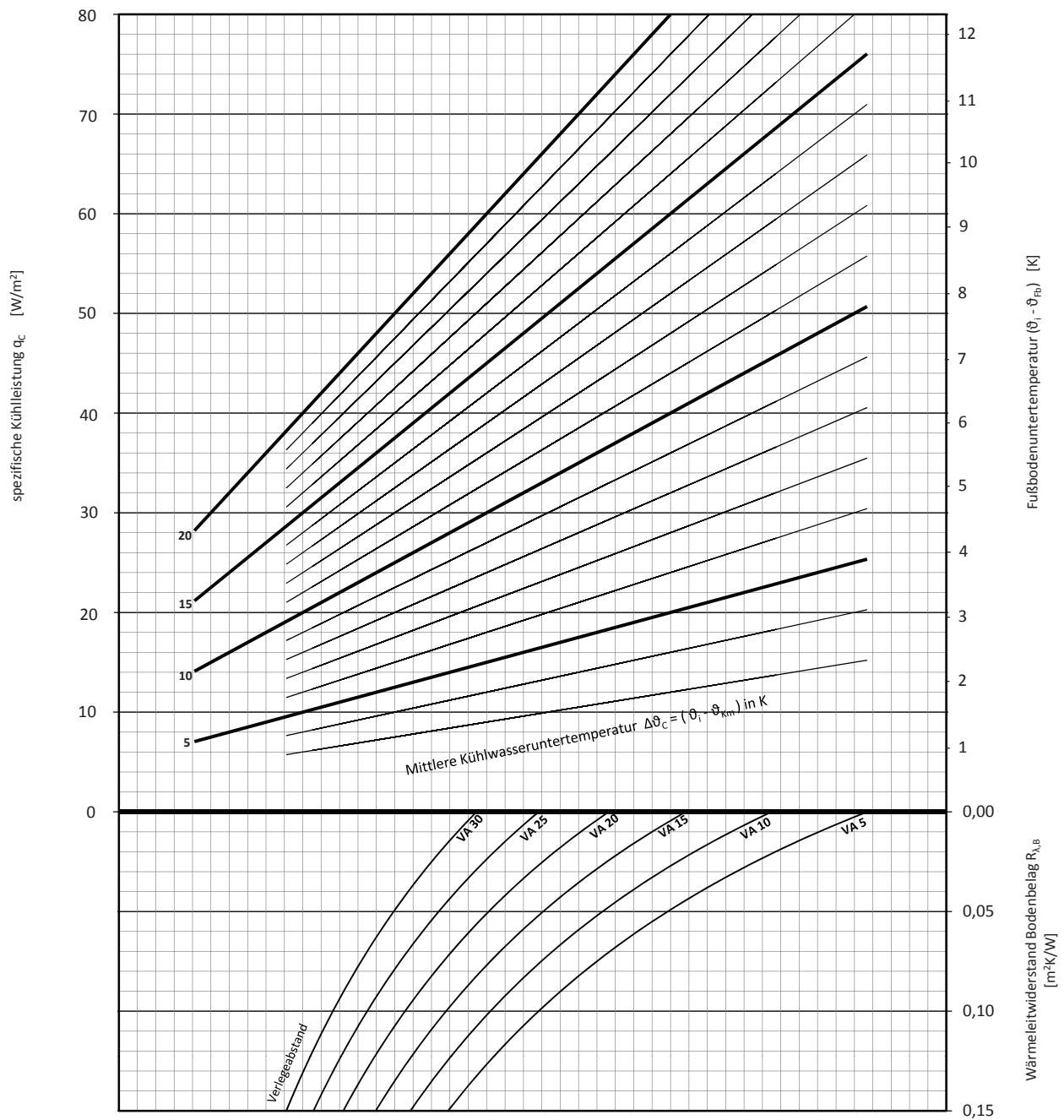
Hinweis: Berechnungsgrundlage des Diagramms ist gemäß EN 1264

# FUSSBODENKÜHLUNG

LEISTUNGSDIAGRAMM

RAUFIX, RAUTHERM SPEED 16 X 1,5 MM

FÜR HEIZESTRICHE GEMÄSS DIN 18560-2 UND EN 1264 MIT ROHRÜBERDECKUNG  $s_U = 45 \text{ MM}$



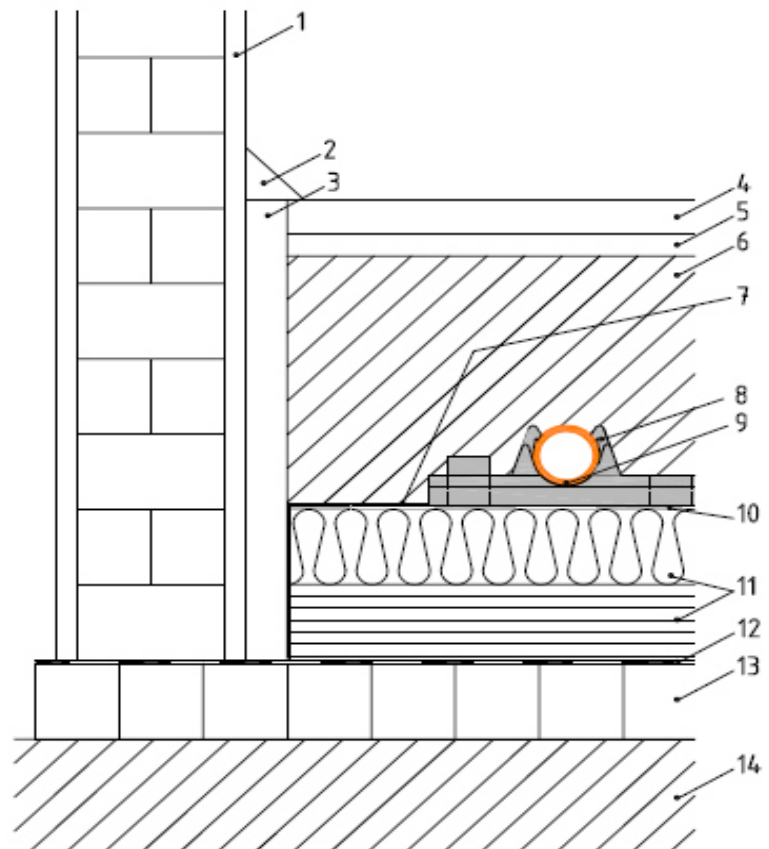
Hinweis: Berechnungsgrundlage des Diagramms ist gemäß EN 1264

## Wärmetechnische Prüfung

Das REHAU RAUFIX-Schienensystem mit Estrich nach DIN EN 18560-2 ist nach DIN EN 1264 wärmetechnisch geprüft und zertifiziert.



Registernummer: 7F450-F



- 1 Innenputz
- 2 Fußleiste
- 3 Randdämmstreifen
- 4 Natur- oder Kunststeinplatten
- 5 Mörtelbett
- 6 Estrich nach DIN 18560
- 7 Folienfuß des Randdämmstreifens
- 8 RAUFIX-Schiene
- 9 Heizungsrohr RAUTHERM SPEED 16 x 1,5mm
- 10 Abdeckfolie nach DIN 18560, PE-Folie oder Bitumenpapier
- 11 Trittschall- und Wärmedämmung
- 12 Feuchtigkeitssperre (nach DIN 18195)
- 13 Rohdecke
- 14 Erdreich