

# AWADOCK ANSCHLUSSSYSTEME

## GENIAL EINFACH: BOHREN – EINSCHRAUBEN – DICHT

### AWADOCK Anschlussystem

Das Kanalrohr-Anschlussystem AWADOCK bietet mit seiner Variantenvielfalt eine optimale und dauerhaft dichte Lösung zur nachträglichen seitlichen Anbindung von Hausanschluss- und Nebenrohrleitungen.



NEU: AWADOCK POLYMER CONNECT Anschluss an glattwandige Kunststoffrohre aus PP, PE, PVC und GFK  
AWADOCK NEW GENERATION Anschlussysteme an Beton-, Stahlbeton- und Steinzeugrohre



AWADOCK CP Anschluss an Kanalverbundrohre  
AWADOCK für den Anschluss an den REHAU Kanalschacht aus PP

#### AWADOCK-Prinzip:

##### Bohren - Einschrauben - Dicht:

In die angebohrte Hauptleitung wird die großvolumige Anschlussdichtung eingesetzt. Die konische Einschraubkrone mit Außengewinde, wird in die Dichtung eingeschraubt.

Durch die entstehende hohe Verpressung zwischen Dichtung und Einschraubkrone wird die Dichtwirkung erzielt.

Dadurch werden Scherlasten und Abwinklungen die durch das unterschiedliche Setzungsverhalten der Haupt- und Anschlussleitungen entstehen, besonders gut absorbiert.



Flexibel und wirtschaftlich

#### Flexibel und wirtschaftlich

Seitenzuleufe lassen sich mit AWADOCK zeit- und kostensparend herstellen. Durch das integrierte Kugelgelenk bei AWADOCK DN 160 und AWADOCK POLYMER CONNECT sparen Sie ein zusätzliches Formteil.

Mit nur einem Anschlussstutzen Typ A decken Sie mehr als 80 % der Einbaufälle ab. (Hauptleitungen mit 60-85 mm Wandstärke)

Das spart Ihnen Geld und Zeit auf der Baustelle.

### AWADOCK Anschlussmöglichkeiten

Anschlussstutzen	Wanddicke des Hauptrohres in mm	Abmessung des Hauptrohres	KG*-Anschluss				Steinzeug-Anschluss	GFK/Guss-Anschluss	KG*-Mauerdurchführung		KG*/Steinzeug-Anschluss an Betonschacht			KG*-Anschluss an glattwandige Kunststoffrohre		KG*-Anschluss an AWASCHACHT		KG*-Anschluss an Kanalverbundrohre				
			AWADOCK DN/OD 160 mit Kugelgelenk	AWADOCK DN/OD 200 mit Kugelgelenk	AWADOCK DN/OD 160	AWADOCK DN/OD 200			AWADOCK Steinzeug DN/ID 150	AWADOCK GFK/Guss DN/ID 150	AWADOCK MD DN/OD 160	AWADOCK MD DN/OD 200	AWADOCK KG DN/OD 160	AWADOCK KG DN/OD 200	AWADOCK Steinzeug DN/ID 150	AWADOCK Polymer Connect DN/OD 160	AWADOCK Polymer Connect DN/OD 200	AWADOCK KG DN/OD 160	AWADOCK KG DN/OD 200	AWADOCK CP DN/OD 160	AWADOCK CP DN/OD 160	AWADOCK CP DN/OD 200
Durchmesser Bohrung			200 + 2 mm - 1 mm	257 + 2 mm - 1 mm	200 + 2 mm - 1 mm	257 + 2 mm - 1 mm	200 + 2 mm - 1 mm	200 + 2 mm - 1 mm	200 ± 1 mm	250 ± 1 mm	200 + 2 mm - 1 mm	257 + 2 mm - 1 mm	200 + 2 mm - 1 mm	162 ± 1 mm	200 ± 1 mm	200 ± 1 mm	250 ± 1 mm	178 + 3 mm - 1 mm	200 + 3 mm - 1 mm	250 + 3 mm - 1 mm		
Durchmesser Bohrkronen			200 mm	257 mm	200 mm	257 mm	200 mm	200 mm	200 mm	250 mm	200 mm	257 mm	200 mm	162 mm	200 mm	200 mm	250 mm	178 mm	200 mm	250 mm		
Anschluss Hauptrohr																						
Beton/ Stahlbetonrohre nach DIN EN 1916	60-85		Typ A 179950-500	Typ A 170501-500 (erst anschließbar ab DN 400)	Typ A 176001-500		Typ A 176051-500	Typ A 176151-500														
	85-115		Typ B 179960-500	Typ B 170511-500	Typ B 176011-500		Typ B 176061-500	Typ B 176161-500														
	115-160		Typ C 179970-500	Typ C 170521-500	Typ C 176021-500		Typ C 176071-500	Typ C 176171-500														
	160-175		Typ D 179980-500		Typ D 176041-500	Typ D 176009-500																
	180-195				Typ E 176005-500	Typ E 176014-500																
	200-215				Typ F 176006-500	Typ F 176015-500																
	220-235				Typ G 176007-500	Typ G 176016-500																
	240-250				Typ H 176008-500	Typ H 176017-500																
Steinzeugrohre nach DIN EN 295-1	37-60	≥ DN 300	Typ K 179990-500	Typ K 170541-500 (erst anschließbar ab DN 400)	Typ K 176201-500		Typ K 176211-500															
	60-85		Typ A 179950-500	Typ A 170501-500	Typ A 176001-500		Typ A 176051-500	Typ A 176151-500														
Betonschächte nach DIN EN 1916										170551-500	170561-200	170571-500										
Plane Mauern und rechteckige Betonschächte	≥ 60									170991-500 171001-500 171021-500	171391-500											
AWASCHACHT PP DN 1000		DN 1000															190365-200 191175-200	191345-200 191355-200				
Außen glatte Rohre z.B. PP nach DIN EN 1852; PVC nach DIN EN 1401 GFK nach DIN 19869/19565		DN 200												171551-200								
		DN 250												171561-250	172121-250							
		DN 315												171571-315	172131-315							
		DN 400												171581-400	172141-400							
		DN 500												171591-500	172151-500							
		DN 630-700												171601-630	172161-630							
		DN 700-900												172011-800	172171-800							
Kanalverbundrohre nach DIN EN 13476-3		DN OD 315- DN ID 400																Typ A 191780-160				
		DN OD 500 - DN ID 800																	Typ B 191790-160			
		DN OD 800 - DN OD 1200																		Typ C 191800-200		
		Montageschlüssel					176111							176111	190497-001	190739-001			176111			
Passendes Werkzeug	Bohrkrone/Sägeglocke	176301-001	176321-001	176301-001	176321-001		176301-001		-	176301-001	176321-001	176301-001	190477-001	190028-100	190028-100	190028-100	190457-001	353390-178	190028-100	190457-001		

\*KG = Kanalgrundrohr; außen glatte Rohre, z.B. PP nach EN 1852 oder PVC nach EN 1401

### 10 Gründe für AWADOCK

1. Dauerhafte Dichtigkeit nach DIN EN 1610



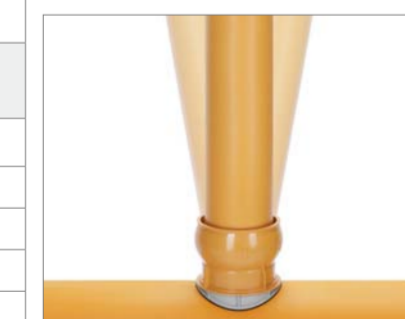
2. Einfacher Einbau: Bohren, Einschrauben, Dicht



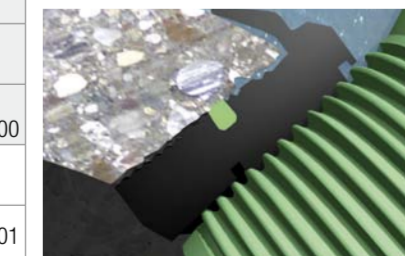
3. „Sehr Gut“ im IKT Warentest (Stand 2011) und IKT-geprüft!



4. Gelenkig bis ± 7,5° für leichteren Einbau in engen Rohrgräben



5. Größere Bohrlochtoleranz – inklusive grüner „Airbag-Dichtung“ (Q-TE-C) für mehr Sicherheit beim Einbau



6. Bester Korrosionsschutz des angeschnittenen Bewehrungsstahls durch angepasste Dichtungs- und Stützenlängen



7. Unempfindlich gegen Scherlasten und Abwinklungen



8. Dauerhafte Innensignierung mit allen wichtigen Informationen



9. Keine einragenden Rohrleitungen durch integrierten Anschlag in der Einschraubkrone



10. Allgemein bauaufsichtlich zugelassen.

