



**REHAU®**

Unlimited Polymer Solutions



## RAUGEO SYSTEMTECHNIK

INNOVATIV HEIZEN, KÜHLEN UND SPAREN MIT ERDWÄRME

PREISLISTE 827300/9 CH



ENERGIE  
EFFIZIENZ

[www.rehau.ch](http://www.rehau.ch)

Gültig ab 01.06.2013

Technische Änderungen vorbehalten

**Bau**  
Automotive  
Industrie

# ERDWÄRMEKOLLEKTOREN UND ZUBEHÖR

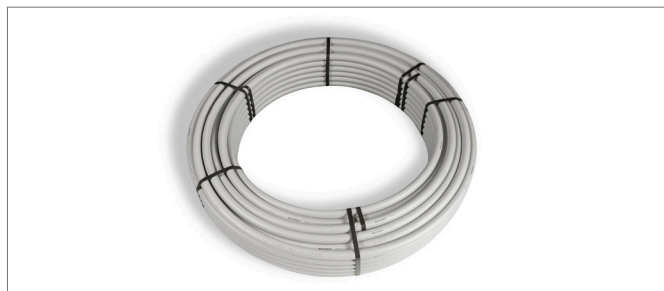
## RAUGEO collect PE-Xa SDR 11

aus hochdruckvernetztem Polyethylen (RAU-PE-Xa) nach DIN 16892/93, UV-stabilisiert, Farbe Natur, mit einer grauen Schutzschicht aus RAU-PE

- Unempfindlich gegenüber Kerben und Spannungsrissfortplanzung

- Ohne Sandbettung verlegbar

Betriebstemperaturen: -40 °C bis +95 °C



Art.-Nr.	Mat.-Nr.	Lieferlänge [m]	d x s [mm]	Gewicht [kg]	Rohrvolumen [l]	CHF/m
135233-001	11352331001	100	20 x 1,9	12	21	3,40
135243-001	11352431001	100	25 x 2,3	18	33	4,40
135253-001	11352531001	100	32 x 2,9	28	54	6,20
135763-001	11357631001	100	40 x 3,7	42	83	9,80

## RAUGEO collect PE-Xa plus SDR 11

Mit den gleichen Eigenschaften wie RAUGEO collect PE-Xa.

**Zusätzliche Sauerstoffsperrschicht** nach DIN 4726.

Betriebstemperaturen: -40 °C bis +95 °C



Art.-Nr.	Mat.-Nr.	Lieferlänge [m]	d x s [mm]	Gewicht [kg]	Rohrvolumen [l]	CHF/m
135667-100 <sup>1</sup>	11356671100 <sup>1</sup>	100	20 x 1,9	14	21	4,30
135697-001 <sup>1</sup>	11356971001 <sup>1</sup>	100	25 x 2,3	19	33	5,60
135687-001 <sup>1</sup>	11356871001 <sup>1</sup>	100	32 x 2,9	31	54	8,20
135677-001 <sup>1</sup>	11356771001 <sup>1</sup>	100	40 x 3,7	47	83	14,30

<sup>1</sup> Auftragsbezogene Fertigung

## RAUGEO collect PE-RC SDR 11

Erdwärmekollektor aus Werkstoff PE 100-RC nach PAS 1075, UV-stabilisiert, Farbe Schwarz, SDR 11

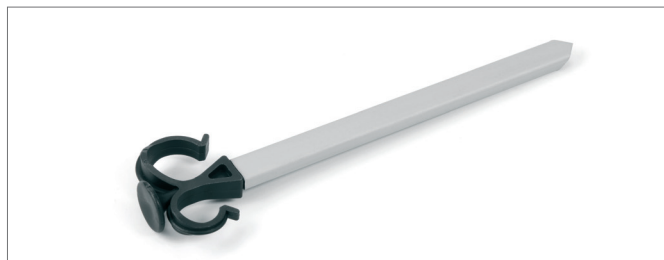
Betriebstemperaturen: -20 °C bis +40 °C



Art.-Nr.	Mat.-Nr.	Lieferlänge [m]	d x s [mm]	Gewicht [kg]	Rohrvolumen [l]	CHF/m
136825-100	11368251100	100	25 x 2,3	18	33	1,50
136495-100	11364951100	100	32 x 2,9	28	54	1,95
136505-100	11365051100	100	40 x 3,7	42	83	3,25

### RAUGEO collect Verlegehilfe

Zur Fixierung der Kollektorrohre an Umlenkpunkten.  
Die Verlegehilfe kann wieder verwendet werden.



Art.-Nr.	Mat.-Nr.	Länge [mm]	d [mm]	Liefeinheit [Stück]	CHF/Stück
222869-001	12228691001	200	10	25	6,00

### RAUGEO PE Hosenrohr

Zur Verbindung der beiden Sondenvorläufe und -rückläufe am Bohrloch. Das Hosenrohr besteht aus PE 100 SDR 11 nach DIN 8075. Die Verschweißung erfolgt über Heizwendelmuffenschweißen.



Art.-Nr.	Mat.-Nr.	Dimension [mm]	Baulänge [mm]	Liefeinheit [Stück]	CHF/Stück
350499-001	13504991001	32-32-40	190	2	15,00
350509-001	13505091001	40-40-50	210	2	16,00

### RAUGEO PE 100 Rohr SDR 11 als Anschlussleitung

Für den Anschluss vom Verteiler zur Gebäudeanlage.  
Aus Polyethylen. Masse nach DIN 8074 und DIN EN 12201.  
Gewichte nach DIN 8074.

**Hinweis: Nicht vernetzte PE Rohre müssen entsprechend DVGW-W400/G eingesandt werden.**

Betriebstemperaturen: -20°C bis + 30°C



Art.-Nr.	d x s [mm]	Lieferlänge [m]	Gewicht [kg/m]	CHF/m
135299-401	32x2,9	100	0,27	4,55
135309-005	40x3,7	5	0,43	7,00
135309-401	40x3,7	100	0,43	6,65
135319-005	50x4,6	5	0,66	10,80
135319-401	50x4,6	100	0,66	10,30

# ENERGIEPFÄHLE UND ZUBEHÖR

## RAUGEO collect PE-Xa Energiepfahl

aus hochdruckvernetztem Polyethylen (RAU-PE-Xa) nach DIN 16892/93, UV-stabilisiert, Farbe Natur, mit einer grauen Schutzschicht aus RAU-PE  
 - Unempfindlich gegenüber Kerben und Spannungsrissfortplanzung  
 - Besonders kleine Biegeradien  
 Betriebstemperaturen: -40 °C bis +95 °C



Art.-Nr.	Mat.-Nr.	Lieferlänge [m]	d x s [mm]	Gewicht [kg]	Rohrvolumen [l]	CHF/m
135233-001	11352331001	100	20 x 1,9	12	21	3,40
135243-001	11352431001	100	25 x 2,3	18	33	4,40

## RAUGEO collect PE-Xa plus Energiepfahl

Mit den gleichen Eigenschaften wie RAUGEO collect PE-Xa.  
**Zusätzliche Sauerstoffspererschicht** nach DIN 4726.  
 Betriebstemperaturen: -40 °C bis +95 °C



Art.-Nr.	Mat.-Nr.	Lieferlänge [m]	d x s [mm]	Gewicht [kg]	Rohrvolumen [l]	CHF/m
135667-100 <sup>1</sup>	11356671100 <sup>1</sup>	100	20 x 1,9	14	21	4,30
135697-001 <sup>1</sup>	11356971001 <sup>1</sup>	100	25 x 2,3	19	33	5,60

<sup>1</sup> Auftragsbezogene Fertigung

## RAUGEO Ventilendkappe

Zur Durchführung der Druckprüfung der Geothermieanlagen.  
 Set bestehend aus:

- 1 St. Endkappe mit Ventil und
- 1 St. Endkappe ohne Ventil

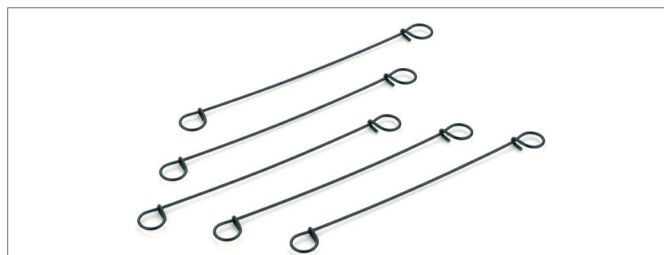


Art.-Nr.	Mat.-Nr.	Rohrdurchmesser [mm]	Gewicht [g]	Liefereinheit Set	CHF/Set
100764-001*	11007641001*	20	33	1	19,10
100769-001*	11007691001*	25	55	1	20,90
100766-001*	11007661001*	32	135	1	22,80
100767-001*	11007671001*	40	135	1	34,30

\* Lieferzeit auf Anfrage

## Energiepfahl-Mattenbinder

Zur kraftschlüssigen Befestigung der RAUGEO Rohre am Bewehrungskorb.  
 Farbe: Schwarz



Art.-Nr.	Mat.-Nr.	Gewicht [kg/100 Stück]	Aufmachung Stück im Beutel/Karton	Liefereinheit [Stück]	CHF/100 Stück
246899-001	12468991001	0,15	100/5000	100	4,60

### Drillgerät für Mattenbinder

Zum schnellen und komfortablen Verdrillen der Energiepfahl-Mattenbinder.

Material: Stahl

Farbe: Schwarz

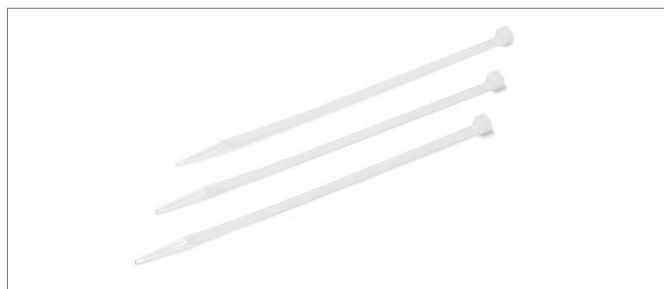


Art.-Nr.	Mat.-Nr.	Gewicht [kg/Stück]	Aufmachung Stück	Liefereinheit [Stück]	CHF/Stück
257304-003	12573041003	0,44	1	1	43,70

### Kabelbinder

Zur kraftschlüssigen Befestigung der RAUGEO Rohre am Bewehrungskorb.

Farbe: Natur



Art.-Nr.	Mat.-Nr.	Gewicht [kg/100 Stück]	Aufmachung Stück im Beutel	Liefereinheit [Stück]	CHF/100 Stück
724448-100	17244481100	0,14	100	100	6,10

### REHAU Schutzrohre

Zum Schutz des oberen Bereiches der Energiepfahlrohre bei der Installation. Verbundrohre mit gewellter Außenschicht aus PE-HD, glatter Innenschicht aus PE-HD. Schlagzäh bis -25 °C. Leichtes Handling und Verlegbarkeit durch geringes Gewicht und hohe Biegefähigkeit, einfaches Ablängen ohne Spezialgeräte.



Art.-Nr.	Mat.-Nr.	da [mm]	di [mm]	Lieferform	Länge [m]	Biegeradius ca. [m bei 20 °C]	Gewicht [kg/m]	CHF/m
102801-006*	11028011006*	40	30	Ringbund	50	0,35	0,193	auf Anfrage
102811-006*	11028111006*	50	40	Ringbund	50	0,35	0,255	auf Anfrage
102821-006*	11028211006*	63	50	Ringbund	50	0,46	0,327	auf Anfrage
102831-006*	11028311006*	75	60	Ringbund	50	0,46	0,290	auf Anfrage
102841-006*	11028411006*	90	74	Ringbund	50	0,46	0,545	auf Anfrage
102851-006*	11028511006*	110	93	Ringbund	50	0,46	0,560	auf Anfrage
102861-006*	11028611006*	120	100	Ringbund	50	0,50	0,692	auf Anfrage
102871-006*	11028711006*	125	106	Ringbund	50	0,50	0,728	auf Anfrage
102881-006*	11028811006*	160	136	Ringbund	50	0,65	1,080	auf Anfrage
102891-006*	11028911006*	175	150	Ringbund	50	0,70	1,260	auf Anfrage

\* Lieferzeit auf Anfrage

# VERBINDUNGSTECHNIK ELEKTROSCHWEISSMUFFE

Für RAUGEO Sonde, Collect, Helix und Energiepfahl aus PE und PE-Xa

Alle Artikel aus diesem Kapitel sind auf Anfrage in größeren Abmessungen erhältlich.

## Werkstoff: PE 100, PN 16

Sicherheitsfaktor 1,25

Medium: Luft und Wasser

Achtung: Nicht für RAUGEO PE-Xa Plus Rohre geeignet!

Temperatur	Druck	Lebensdauer
20 °C	16,0 bar	50 Jahre
30 °C	12,8 bar	50 Jahre
40 °C	9,6 bar	50 Jahre
50 °C	6,4 bar	15 Jahre

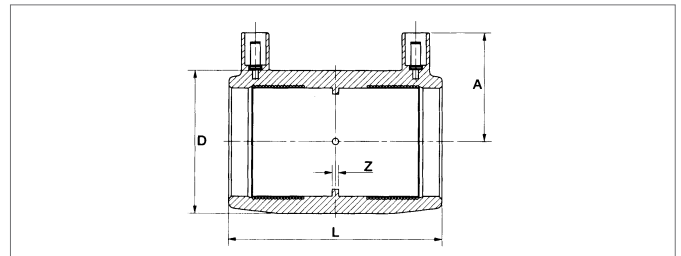
## REHAU Elektroschweißmuffe (ESM)

REHAU Elektroschweißfitting mit innenliegenden Schweißdrähten zum Verschweißen von PE-Xa-Rohren und Rohren aus PE 63, PE 80, PE 100.

Werkstoff: PE 100, Schwarz, UV-stabilisiert

Druckstufe: PN 16

Nicht geeignet für Rohre mit EVAL-Sperrschicht.



Art.-Nr.	Mat.-Nr.	Abmessung	L [mm]	D [mm]	A [mm]	Z [mm]	Gewicht [kg/Stück]	Verpackungseinheit [Stück]	CHF/Stück
245002-001	12450021001	20	76	36	35	2	0,050	1	11,00
245012-001	12450121001	25	71	36	38	2	0,040	1	12,90
245022-001	12450221001	32	80	44	41	2	0,065	1	14,20
245032-001	12450321001	40	90	55	45	3	0,100	1	14,60
245042-001	12450421001	50	100	68	52	3	0,152	1	22,80
245052-001	12450521001	63	118	82	58	3	0,240	1	24,00

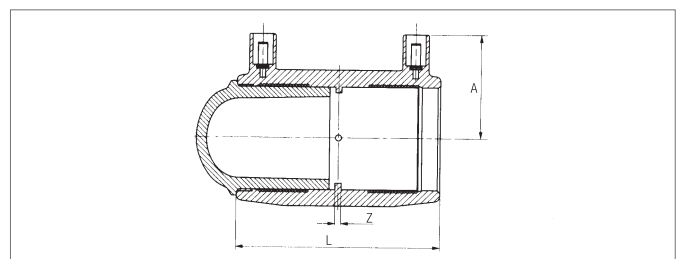
## REHAU ESM-Verschlußmuffe

REHAU Elektroschweißfitting mit innenliegenden Schweißdrähten zum Verschweißen von PE-Xa-Rohren und Rohren aus PE 63, PE 80, PE 100.

Werkstoff: PE 100, Schwarz, UV-stabilisiert

Druckstufe: PN 16

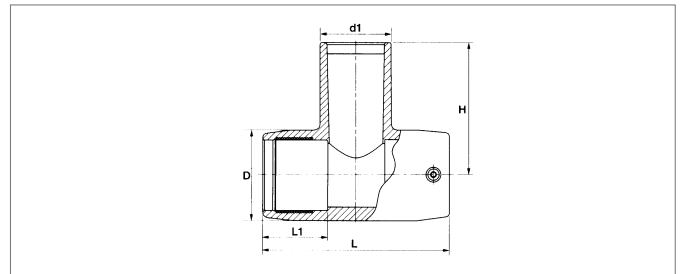
Nicht geeignet für Rohre mit EVAL-Sperrschicht.



Art.-Nr.	Mat.-Nr.	Abmessung	L [mm]	A [mm]	Z [mm]	Gewicht [kg/Stück]	Verpackungseinheit [Stück]	CHF/Stück
245122-001	12451221001	20	77	38	2	0,048	1	21,20
245132-001	12451321001	25	77	38	2	0,050	1	22,70
245142-001	12451421001	32	93	42	2	0,076	1	26,30
245152-001	12451521001	40	106	47	3	0,130	1	29,10
245162-001	12451621001	50	120	52	3	0,240	1	30,70
245172-001	12451721001	63	142	58	3	0,327	1	48,00

### REHAU ESM-T-Stück, egal

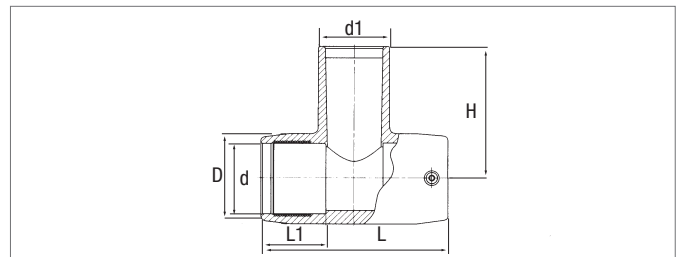
REHAU Elektroschweiß fitting mit innenliegenden Schweißdrähten zum Verschweißen von PE-Xa-Rohren und Rohren aus PE 63, PE 80, PE 100.  
Für den Abgang ist zusätzlich eine REHAU ESM-Muffe der jeweiligen Dimension erforderlich.  
Werkstoff: PE 100, Schwarz, UV-stabilisiert  
Druckstufe: PN 16  
Nicht geeignet für Rohre mit EVAL-Sperrschicht.



Art.-Nr.	Mat.-Nr.	Abmessung mm d - d1 - d	L [mm]	L <sub>1</sub> [mm]	D [mm]	H [mm]	Gewicht [kg/Stück]	Verpackungseinheit [Stück]	CHF/Stück
225238-001	12252381001	20-20-20	98	35	36	78	0,097	1	31,60
224829-001	12248291001	25-25-25	104	40	44	43	0,097	1	31,60
245372-001	12453721001	32-32-32	104	39	44	74	0,097	1	33,20
245382-001	12453821001	40-40-40	121	44	56	90	0,176	1	37,40
245392-001	12453921001	50-50-50	139	49	68	102	0,270	1	49,10
245402-001	12454021001	63-63-63	166	58	82	119	0,434	1	53,90

### REHAU ESM-T-Stück, Abgang erweitert

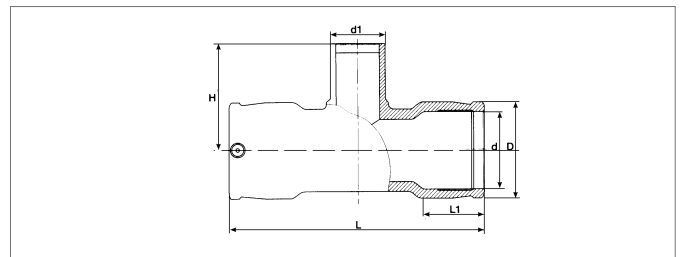
REHAU Elektroschweiß fitting mit innenliegenden Schweißdrähten zum Verschweißen von PE-Xa-Rohren und Rohren aus PE 63, PE 80, PE 100.  
Für den Abgang ist zusätzlich eine REHAU ESM-Muffe der jeweiligen Dimension erforderlich.  
Werkstoff: PE 100, Schwarz, UV-stabilisiert  
Druckstufe: PN 16  
Nicht geeignet für Rohre mit EVAL-Sperrschicht.



Art.-Nr.	Mat.-Nr.	Abmessung d - d1 - d	L [mm]	L <sub>1</sub> [mm]	D [mm]	H [mm]	Gewicht [kg/Stück]	Verpackungseinheit [Stück]	CHF/Stück
245352-001	12453521001	20-32-20	98	35	38	78	0,137	1	37,30
245362-001	12453621001	25-32-25	98	35	38	78	0,140	1	37,80

### REHAU ESM-T-Stück, reduziert

REHAU Elektroschweiß fitting mit innenliegenden Schweißdrähten zum Verschweißen von PE-Xa-Rohren und Rohren aus PE 63, PE 80, PE 100.  
Für den Abgang ist zusätzlich eine REHAU ESM-Muffe der jeweiligen Dimension erforderlich.  
Werkstoff: PE 100, Schwarz, UV-stabilisiert  
Druckstufe: PN 16  
Nicht geeignet für Rohre mit EVAL-Sperrschicht.



Art.-Nr.	Mat.-Nr.	Abmessung d - d1 - d	Maße mm		D	H	Gewicht kg/St.	VPE	CHF/Stück
			L	L <sub>1</sub>					
225239-001	12252391001	25 - 20 - 25	104	40	44	78	0,080	1 St.	36,90
245462-001	12454621001	32 - 20 - 32	104	39	44	66	0,090	1 St.	39,30
289136-001	12891361001	32 - 25 - 32	104	39	44	66	0,099	1 St.	39,30
245472-001	12454721001	40 - 20 - 40	121	44	56	72	0,160	1 St.	45,30
289137-001	12891371001	40 - 25 - 40	121	43	55	72	0,170	1 St.	45,30
289138-001	12891381001	40 - 32 - 40	121	43	55	75	0,180	1 St.	45,30
245482-001	12454821001	50 - 20 - 50	139	49	68	78	0,240	1 St.	59,10
289139-001	12891391001	50 - 25 - 50	139	48	68	78	0,245	1 St.	59,10
245492-001	12454921001	50 - 32 - 50	139	49	68	86	0,250	1 St.	59,10
289141-001	12891411001	50 - 40 - 50	139	48	68	90	0,257	1 St.	59,10
245502-001	12455021001	63 - 20 - 63	166	58	82	85	0,365	1 St.	67,40
245512-001	12455121001	63 - 32 - 63	166	58	82	93	0,370	1 St.	67,40
245212-001	12452121001	63 - 40 - 63	166	58	82	104	0,365	1 St.	67,40
245222-001	12452221001	63 - 50 - 63	166	58	82	109	0,380	1 St.	67,40

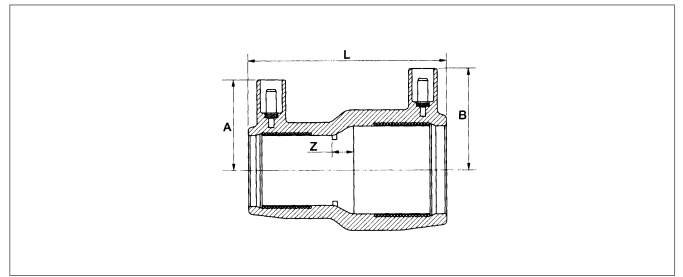
### REHAU ESM-Reduziermuffe

REHAU Elektroschweißfitting mit innenliegenden Schweißdrähten zum Verschweißen von PE-Xa-Rohren und Rohren aus PE 63, PE 80, PE 100.

Werkstoff: PE 100, Schwarz, UV-stabilisiert

Druckstufe: PN 16

Nicht geeignet für Rohre mit EVAL-Sperrschicht.



Art.-Nr.	Mat.-Nr.	Abmessung d1 - d2	L [mm]	A [mm]	B [mm]	Z [mm]	Gewicht [kg/Stück]	Verpackungseinheit [Stück]	CHF/Stück
245242-001	1 245242 1 001	25-20	71	36	36	4	0,065	1	19,80
245252-001	1 245252 1 001	32-20	80	36	42	7	0,060	1	22,70
245262-001	1 245262 1 001	32-25	80	39	42	7	0,050	1	24,50
289149-001	1 289149 1 001	40-25	90	39	47	6	0,093	1	30,00
245272-001	1 245272 1 001	40-32	90	42	47	8	0,093	1	30,00
289151-001	1 289151 1 001	50-25	100	42	47	7	0,112	1	34,60
245282-001	1 245282 1 001	50-32	98	44	52	11	0,118	1	37,10
245292-001	1 245292 1 001	50-40	98	48	52	6	0,136	1	37,40
245302-001	1 245302 1 001	63-32	118	44	58	22	0,178	1	45,60
245312-001	1 245312 1 001	63-40	118	48	58	17	0,190	1	45,60
245322-001	1 245322 1 001	63-50	118	53	58	12	0,224	1	45,60

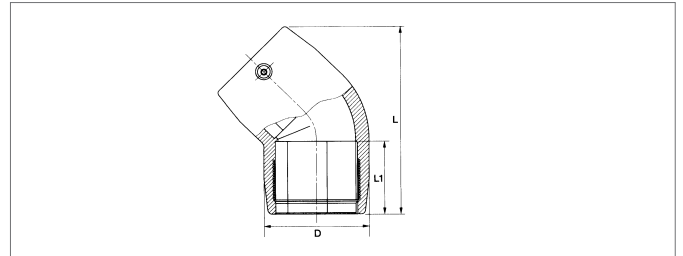
### REHAU ESM-Winkel 45°

REHAU Elektroschweißfitting mit innenliegenden Schweißdrähten zum Verschweißen von PE-Xa-Rohren und Rohren aus PE 63, PE 80, PE 100.

Werkstoff: PE 100, Schwarz, UV-stabilisiert

Druckstufe: PN 16

Nicht geeignet für Rohre mit EVAL-Sperrschicht.



Art.-Nr.	Mat.-Nr.	Abmessung	L [mm]	L <sub>1</sub> [mm]	D [mm]	Gewicht [kg/Stück]	Verpackungseinheit [Stück]	CHF/Stück
245552-001	1 245552 1 001	32	95	39	44	0,075	1	32,50
245562-001	1 245562 1 001	40	108	44	56	0,125	1	38,40
245572-001	1 245572 1 001	50	124	49	68	0,196	1	48,60
245582-001	1 245582 1 001	63	149	58	82	0,275	1	55,50

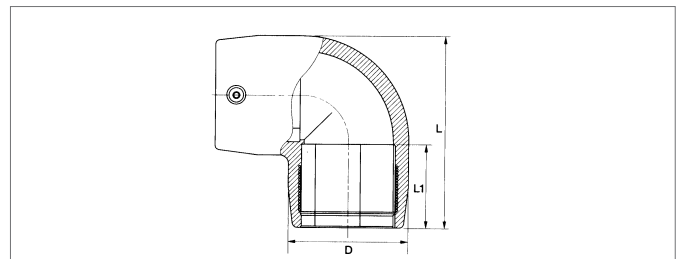
### REHAU ESM-Winkel 90°

REHAU Elektroschweißfitting mit innenliegenden Schweißdrähten zum Verschweißen von PE-Xa-Rohren und Rohren aus PE 63, PE 80, PE 100.

Werkstoff: PE 100, Schwarz, UV-stabilisiert

Druckstufe: PN 16

Nicht geeignet für Rohre mit EVAL-Sperrschicht.



Art.-Nr.	Mat.-Nr.	Abmessung	L [mm]	L <sub>1</sub> [mm]	D [mm]	Gewicht [kg/Stück]	Verpackungseinheit [Stück]	CHF/Stück
245642-001	1 245642 1 001	20	66	35	36	0,066	1	30,10
245652-001	1 245652 1 001	25	66	35	36	0,128	1	30,10
245662-001	1 245662 1 001	32	79	39	44	0,090	1	32,50
245672-001	1 245672 1 001	40	93	44	56	0,145	1	38,40
245682-001	1 245682 1 001	50	109	49	68	0,221	1	48,60
245692-001	1 245692 1 001	63	132	58	82	0,333	1	55,50



### REHAU ESM-Übergangsmuffe mit IG (Innengewinde Messing)

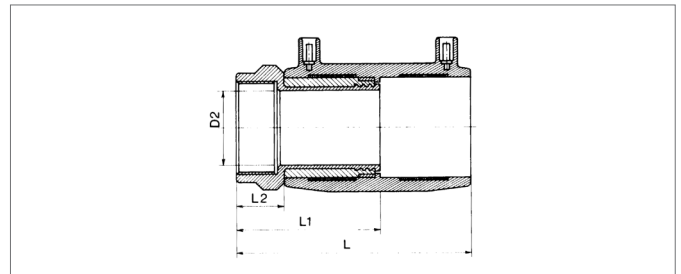
REHAU Elektroschweißfitting mit innenliegenden Schweißdrähten zum Verschweißen von PE-Xa-Rohren und Rohren aus PE 63, PE 80, PE 100.

Werkstoff: PE 100, Schwarz, UV-stabilisiert

Druckstufe: PN 16

Mit einem Innengewinde nach DIN 2999 aus Standard-Messing CuZn37Pb2.

Nicht geeignet für Rohre mit EVAL-Sperrschicht.



Art.-Nr.	Mat.-Nr.	Abmessung	L [mm]	L <sub>1</sub> [mm]	D <sub>2</sub> [mm]	SW* [mm]	Gewicht [kg/Stück]	Verpackungseinheit [Stück]	CHF/Stück
246194-001	12461941001	20 - Rp1/2"	91	55	14	27	0,125	1	70,40
245912-001	12459121001	25 - Rp3/4"	94	61	19	32	0,141	1	75,20
245922-001	12459221001	32 - Rp1"	105	68	23	40	0,426	1	73,70
245932-001	12459321001	40 - Rp1"	115	72	29	50	0,410	1	93,00
245942-001	12459421001	40 - Rp1 1/4"	115	72	29	50	0,418	1	91,30
245952-001	12459521001	40 - Rp1 1/2"	115	72	29	55	0,480	1	104,20
245962-001	12459621001	50 - Rp1 1/2"	125	77	38	55	0,488	1	95,30
245972-001	12459721001	50 - Rp2"	130	82	38	70	0,510	1	108,10
245982-001	12459821001	63 - Rp1 1/2"	147	91	48	70	0,924	1	129,20
245992-001	12459921001	63 - Rp2"	147	91	48	70	0,894	1	135,10

\* SW = Schlüsselweite

### REHAU ESM-Übergangsmuffe mit AG (Außengewinde Messing)

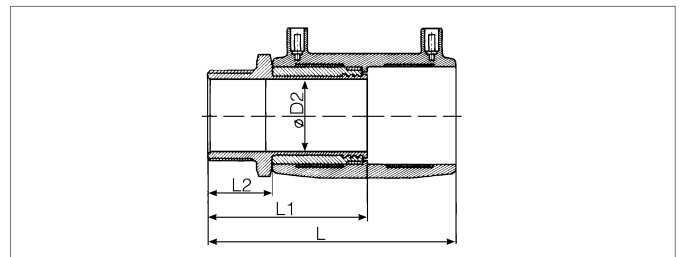
REHAU Elektroschweißfitting mit innenliegenden Schweißdrähten zum Verschweißen von PE-Xa-Rohren und Rohren aus PE 63, PE 80, PE 100.

Werkstoff: PE 100, Schwarz, UV-stabilisiert

Druckstufe: PN 16

Mit einem Außengewinde nach DIN 2999 aus Standard-Messing CuZn37Pb2.

Nicht geeignet für Rohre mit EVAL-Sperrschicht.



Art.-Nr.	Mat.-Nr.	Abmessung	L [mm]	L <sub>1</sub> [mm]	L <sub>2</sub> [mm]	D <sub>2</sub> [mm]	SW* [mm]	Gewicht [kg/Stück]	Verpackungseinheit [Stück]	CHF/Stück
246184-001	12461841001	20 - R1/2"	100	64	29	14	27	0,130	1	61,40
245762-001	12457621001	25 - R3/4"	98	61	29	19	32	0,150	1	70,80
235425-001	12354251001	32 - R1/2"	109	70	29	23	27	0,241	1	66,20
235435-001	12354351001	32 - R3/4"	109	70	29	23	32	0,243	1	66,20
245772-001	12457721001	32 - R1"	114	76	34	23	40	0,256	1	66,50
245782-001	12457821001	32 - R1 1/4"	116	79	36	23	50	0,393	1	75,50
245792-001	12457921001	32 - R1 1/2"	116	79	36	23	55	0,440	1	81,30
245802-001	12458021001	40 - R1"	124	81	34	29	50	0,468	1	84,10
245812-001	12458121001	40 - R1 1/4"	126	83	36	29	50	0,468	1	80,90
245822-001	12458221001	40 - R1 1/2"	126	83	36	29	55	0,468	1	93,10
245832-001	12458321001	40 - R2"	131	88	41	38	70	0,655	1	125,70
245842-001	12458421001	50 - R1"	134	86	34	38	55	0,418	1	101,30
245852-001	12458521001	50 - R1 1/4"	136	88	36	38	55	0,548	1	93,70
245862-001	12458621001	50 - R1 1/2"	136	88	36	38	55	0,548	1	90,00
245872-001	12458721001	50 - R2"	141	93	41	38	70	0,698	1	102,20
245882-001	12458821001	63 - R1 1/4"	154	97	36	48	70	0,740	1	127,30
245892-001	12458921001	63 - R1 1/2"	154	97	36	48	70	0,885	1	122,10
245902-001	12459021001	63 - R2"	159	102	41	48	70	0,894	1	127,30

\* SW = Schlüsselweite

### REHAU ESM-Übergangsmuffe mit AG (Außengewinde PE 100)

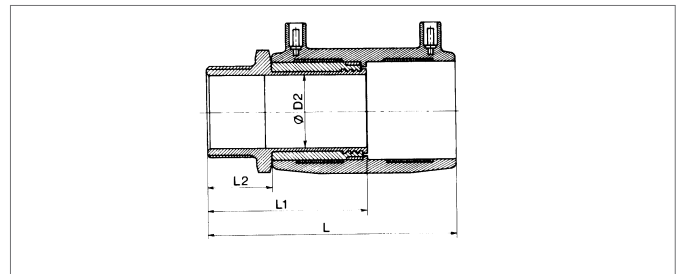
REHAU Elektroschweißfitting mit innenliegenden Schweißdrähten zum Verschweißen von PE-Xa-Rohren und Rohren aus PE 63, PE 80, PE 100.

Werkstoff: PE 100, Schwarz, UV-stabilisiert

Druckstufe: PN 16

Mit einem Außengewinde nach DIN 2999 aus PE 100.

Nicht geeignet für Rohre mit EVAL-Sperrschicht.



Art.-Nr.	Mat.-Nr.	Abmessung	L [mm]	L <sub>1</sub> [mm]	L <sub>2</sub> [mm]	SW* [mm]	Gewicht [kg/Stück]	Verpackungseinheit [Stück]	CHF/Stück
245037-001	12450371001	25 - R3/4"	102	65	31	32	0,065	1	32,80
245047-001	12450471001	32 - R1"	115	74	35	41	0,111	1	37,10
245057-001	12450571001	40 - R1"	127	81	37	50	0,468	1	47,10
245067-001	12450671001	40 - R1 1/4"	130	83	40	50	0,468	1	45,50
245077-001	12450771001	40 - R1 1/2"	130	84	40	55	0,468	1	52,30
245087-001	12450871001	50 - R1 1/2"	140	89	40	55	0,548	1	68,60
245097-001	12450971001	63 - R1 1/2"	160	102	44	70	0,548	1	89,40
245107-001	12451071001	63 - R2"	166	106	48	70	0,894	1	87,40

\* SW = Schlüsselweite

### REHAU ESM-Übergangswinkel 45° mit AG (Außengewinde Messing)

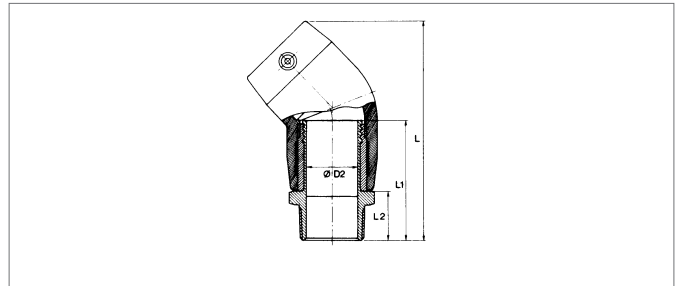
REHAU Elektroschweißfitting mit innenliegenden Schweißdrähten zum Verschweißen von PE-Xa-Rohren und Rohren aus PE 63, PE 80, PE 100.

Werkstoff: PE 100, Schwarz, UV-stabilisiert

Druckstufe: PN 16

Mit einem Innengewinde nach DIN 2999 aus Standard-Messing CuZn37Pb2.

Nicht geeignet für Rohre mit EVAL-Sperrschicht.



Art.-Nr.	Mat.-Nr.	Abmessung	L [mm]	L <sub>1</sub> [mm]	L <sub>2</sub> [mm]	D <sub>2</sub> [mm]	SW* [mm]	Gewicht [kg/Stück]	Verpackungseinheit [Stück]	CHF/Stück
235445-001	12354451001	32 - R1/2"	124	70	29	23	27	0,263	1	78,30
235455-001	12354551001	32 - R3/4"	124	70	29	23	32	0,260	1	78,30
246002-001	12460021001	32 - R1"	129	76	34	23	40	0,349	1	79,60
246012-001	12460121001	32 - R1 1/4"	131	79	36	23	50	0,349	1	89,40
246022-001	12460221001	32 - R1 1/2"	131	79	36	23	55	0,349	1	95,20
246032-001	12460321001	40 - R1"	142	81	34	29	50	0,488	1	100,10
246042-001	12460421001	40 - R1 1/4"	144	83	36	29	50	0,488	1	95,90
246052-001	12460521001	40 - R1 1/2"	144	83	36	29	55	0,478	1	105,00
246062-001	12460621001	40 - R2"	149	88	41	29	70	0,478	1	127,20
246072-001	12460721001	50 - R1"	158	86	34	38	55	0,446	1	112,50
246082-001	12460821001	50 - R1 1/4"	160	88	36	38	55	0,576	1	105,30
246092-001	12460921001	50 - R1 1/2"	160	88	36	38	55	0,576	1	105,20
246102-001	12461021001	50 - R2"	165	93	41	38	70	0,576	1	129,30
246112-001	12461121001	63 - R1 1/4"	185	97	36	48	70	0,778	1	143,00
246122-001	12461221001	63 - R1 1/2"	185	97	36	48	70	0,778	1	139,00
246132-001	12461321001	63 - R2"	190	102	41	48	70	0,968	1	137,50

\* SW = Schlüsselweite

### REHAU ESM-Übergangswinkel 45° mit AG Außengewinde PE 100)

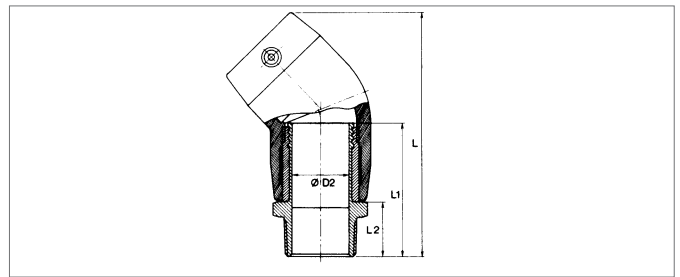
REHAU Elektroschweiß fitting mit innenliegenden Schweißdrähten zum Verschweißen von PE-Xa-Rohren und Rohren aus PE 63, PE 80, PE 100.

Werkstoff: PE 100, Schwarz, UV-stabilisiert

Druckstufe: PN 16

Mit einem Außengewinde nach DIN 2999 aus PE 100.

Nicht geeignet für Rohre mit EVAL-Sperrschicht.



Art.-Nr.	Mat.-Nr.	Abmessung	L [mm]	L <sub>1</sub> [mm]	L <sub>2</sub> [mm]	SW* [mm]	Gewicht [kg/Stück]	Verpackungseinheit [Stück]	CHF/Stück
245117-001	12451171001	32 - R1"	141	74	35	41	0,349	1	44,70
245127-001	12451271001	40 - R1"	145	81	37	50	0,488	1	56,40
245137-001	12451371001	40 - R1 1/4"	148	83	40	50	0,488	1	53,90
245147-001	12451471001	40 - R1 1/2"	148	84	40	55	0,478	1	58,70
245157-001	12451571001	50 - R1 1/2"	164	89	40	55	0,576	1	58,70
245167-001	12451671001	63 - R1 1/2"	193	102	44	70	0,968	1	79,30
245177-001	12451771001	63 - R2"	197	106	48	70	0,968	1	77,10

\* SW = Schlüsselweite

### REHAU ESM-Übergangswinkel 45° mit IG (Innengewinde Messing)

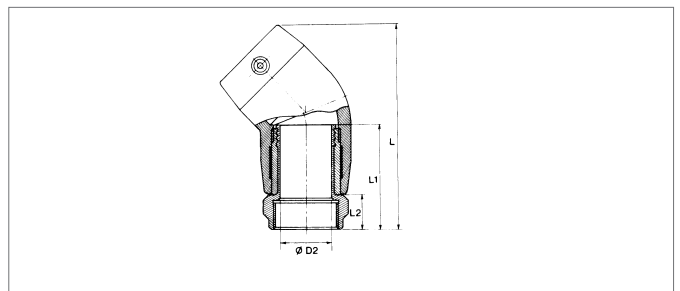
REHAU Elektroschweiß fitting mit innenliegenden Schweißdrähten zum Verschweißen von PE-Xa-Rohren und Rohren aus PE 63, PE 80, PE 100.

Werkstoff: PE 100, Schwarz, UV-stabilisiert

Druckstufe: PN 16

Mit einem Innengewinde nach DIN 2999 aus Standard-Messing CuZn37Pb2.

Nicht geeignet für Rohre mit EVAL-Sperrschicht.



Art.-Nr.	Mat.-Nr.	Abmessung	L [mm]	L <sub>1</sub> [mm]	L <sub>2</sub> [mm]	D <sub>2</sub> [mm]	SW* [mm]	Gewicht [kg/Stück]	Verpackungseinheit [Stück]	CHF/Stück
246142-001	12461421001	32 - R1"	120	68	25	23	41	0,519	1	83,60
246152-001	12461521001	40 - R1"	133	72	25	29	50	0,436	1	105,00
246162-001	12461621001	40 - R1 1/4"	133	72	25	29	50	0,436	1	100,30
246172-001	12461721001	40 - R1 1/2"	133	72	25	29	55	0,428	1	108,40
246182-001	12461821001	50 - R1 1/2"	149	77	25	38	55	0,516	1	115,20
246192-001	12461921001	50 - R2"	154	82	30	38	70	0,516	1	128,10
246202-001	12462021001	63 - R1 1/2"	179	91	30	48	70	0,998	1	145,30
246212-001	12462121001	63 - R2"	179	91	30	48	70	0,918	1	143,90

\* SW = Schlüsselweite

### REHAU ESM-Übergangswinkel 90° mit IG (Innengewinde Messing)

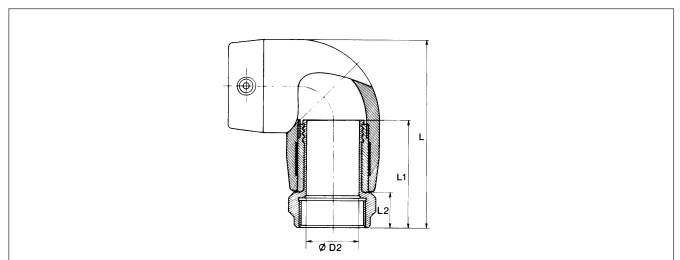
REHAU Elektroschweiß fitting mit innenliegenden Schweißdrähten zum Verschweißen von PE-Xa-Rohren und Rohren aus PE 63, PE 80, PE 100.

Werkstoff: PE 100, Schwarz, UV-stabilisiert

Druckstufe: PN 16

Mit einem Innengewinde nach DIN 2999 aus Standard-Messing CuZn37Pb2.

Nicht geeignet für Rohre mit EVAL-Sperrschicht.



Art.-Nr.	Mat.-Nr.	Abmessung	L [mm]	L <sub>1</sub> [mm]	L <sub>2</sub> [mm]	D <sub>2</sub> [mm]	SW* [mm]	Gewicht [kg/Stück]	Verpackungseinheit [Stück]	CHF/Stück
239120-001	12391201001	20 - R1/2"	86	55	20	14	27	0,125	1	78,30
246372-001	12463721001	25 - R3/4"	89	61	23	19	32	0,240	1	78,30
246382-001	12463821001	32 - R1"	104	68	25	23	40	0,467	1	82,90
246392-001	12463921001	40 - R1"	119	72	25	29	50	0,660	1	104,40
246402-001	12464021001	40 - R1 1/4"	119	72	25	29	50	0,660	1	99,30
246412-001	12464121001	40 - R1 1/2"	119	72	25	29	55	0,660	1	108,60
246422-001	12464221001	50 - R1 1/2"	135	77	25	38	55	0,581	1	115,20
246432-001	12464321001	50 - R2"	139	82	30	38	70	0,516	1	128,10
246442-001	12464421001	63 - R1 1/2"	162	91	30	48	70	1,140	1	145,30
246452-001	12464521001	63 - R2"	162	91	30	48	70	1,240	1	143,90

\* SW = Schlüsselweite

**REHAU ESM-Übergangswinkel 90° mit AG (Außengewinde Messing)**

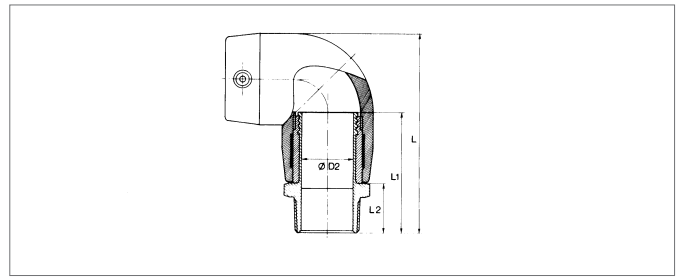
REHAU Elektroschweißfitting mit innenliegenden Schweißdrähten zum Verschweißen von PE-Xa-Rohren und Rohren aus PE 63, PE 80, PE 100.

Werkstoff: PE 100, Schwarz, UV-stabilisiert

Druckstufe: PN 16

Mit einem Außengewinde nach DIN 2999 aus Standard-Messing CuZn37Pb2.

Nicht geeignet für Rohre mit EVAL-Sperrschicht.



Art.-Nr.	Mat.-Nr.	Abmessung	L [mm]	L <sub>1</sub> [mm]	L <sub>2</sub> [mm]	D <sub>2</sub> [mm]	SW* [mm]	Gewicht [kg/Stück]	Verpackungseinheit [Stück]	CHF/Stück
239110-001	12391101001	20 - R1/2"	95	64	29	14	27	0,150	1	75,10
246222-001	12462221001	25 - R3/4"	93	61	29	19	32	0,240	1	76,30
235485-001	12354851001	32 - R1/2"	107	70	29	23	27	0,263	1	78,30
235495-001	12354951001	32 - R3/4"	107	70	29	23	32	0,266	1	78,30
246232-001	12462321001	32 - R1"	112	76	34	23	40	0,297	1	79,60
246242-001	12462421001	32 - R1 1/4"	115	79	36	23	50	0,297	1	89,40
246252-001	12462521001	32 - R1 1/2"	115	79	36	23	55	0,297	1	95,20
246262-001	12462621001	40 - R1"	127	81	34	29	50	0,710	1	100,10
246272-001	12462721001	40 - R1 1/4"	129	83	36	29	50	0,710	1	95,90
246282-001	12462821001	40 - R1 1/2"	129	83	36	29	55	0,700	1	105,00
246292-001	12462921001	40 - R2"	134	88	41	29	70	0,700	1	127,20
246302-001	12463021001	50 - R1"	143	86	34	38	55	0,511	1	112,50
246312-001	12463121001	50 - R1 1/4"	145	88	36	38	55	0,641	1	105,30
246322-001	12463221001	50 - R1 1/2"	145	88	36	38	55	0,641	1	105,10
246332-001	12463321001	50 - R2"	150	93	41	38	70	0,641	1	129,30
246342-001	12463421001	63 - R1 1/4"	168	97	36	48	70	0,884	1	143,00
246352-001	12463521001	63 - R1 1/2"	168	97	36	48	70	0,884	1	139,00
246362-001	12463621001	63 - R2"	173	102	41	48	70	1,740	1	137,30

\* SW = Schlüsselweite

**REHAU ESM-Übergangswinkel 90° mit AG (Außengewinde PE 100)**

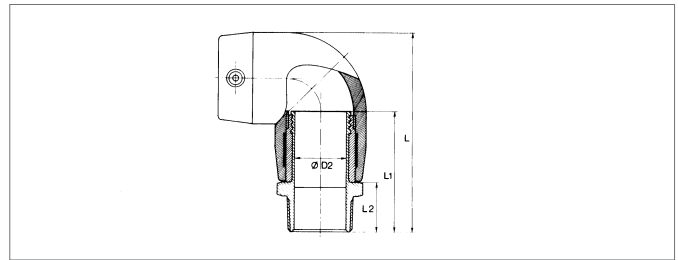
REHAU Elektroschweißfitting mit innenliegenden Schweißdrähten zum Verschweißen von PE-Xa-Rohren und Rohren aus PE 63, PE 80, PE 100.

Werkstoff: PE 100, Schwarz, UV-stabilisiert

Druckstufe: PN 16

Mit einem Außengewinde nach DIN 2999 aus PE 100.

Nicht geeignet für Rohre mit EVAL-Sperrschicht.



Art.-Nr.	Mat.-Nr.	Abmessung	L [mm]	L <sub>1</sub> [mm]	L <sub>2</sub> [mm]	SW* [mm]	Gewicht [kg/Stück]	Verpackungseinheit [Stück]	CHF/Stück
231576-001	12315761001	25 - R3/4"	97	65	31	32	0,297	1	43,20
245187-001	12451871001	32 - R1"	114	74	35	41	0,297	1	44,70
245197-001	12451971001	40 - R1"	130	81	37	50	0,710	1	56,40
245207-001	12452071001	40 - R1 1/4"	133	83	40	50	0,710	1	53,90
245217-001	12452171001	40 - R1 1/2"	133	84	40	55	0,700	1	58,70
245227-001	12452271001	50 - R1 1/2"	149	89	40	55	0,641	1	58,70
245237-001	12452371001	63 - R1 1/2"	176	102	44	70	0,641	1	79,20
245247-001	12452471001	63 - R2"	180	106	48	70	1,740	1	77,10

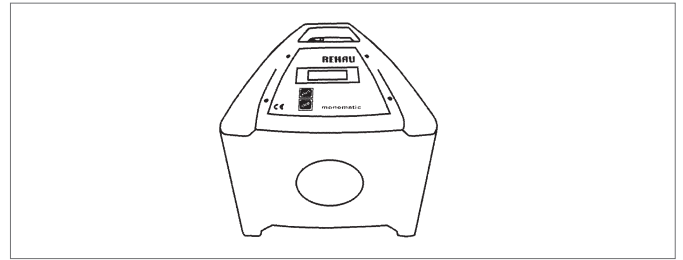
\* SW = Schlüsselweite

# 12 REHAU WERKZEUGE

## REHAU Schweißgerät Monomatic

Schweißgerät zum automatischen Verschweißen von REHAU Elektroschweißmuffen (ESM).

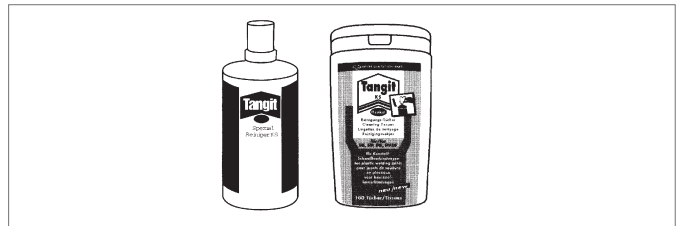
Anschluss an Wechselstrom 230 V



Art.-Nr.	Mat.-Nr.	Bezeichnung	Liefereinheit [Stück]	CHF/Stück
244762-001	12447621001	monomatic	1	2.221,10

## Spezialreinigungsmittel für Elektroschweißmuffenverbindungen

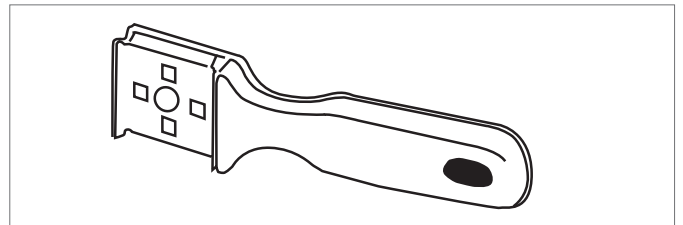
Zum Vorbehandeln und Reinigen von Rohren und Formteilen aus PE oder PE-Xa vor der Verschweißung.



Art.-Nr.	Mat.-Nr.	Bezeichnung	Liefereinheit [Stück]	CHF/Stück
180271-001	11802711001	Tangit KS	1 Liter	28,40
233652-001	12336521001	Tangit Reinigungstücher	100 Stück	21,90

## Hand-Rohrabschaber

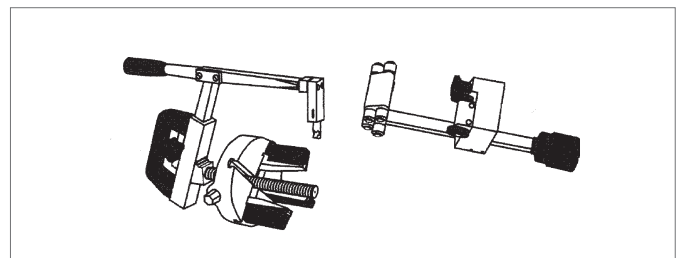
Zur Entfernung der PE Deckschicht bei REHAU Elektroschweißmuffen (ESM).



Art.-Nr.	Mat.-Nr.	Bezeichnung	Liefereinheit [Stück]	CHF/Stück
246544-001	12465441001	Klingenbreite 64 mm	1	26,50

## Universal-Rohrschäler

Zur Entfernung der PE Deckschicht bei REHAU Elektroschweißmuffen (ESM).



Art.-Nr.	Mat.-Nr.	Bezeichnung	Liefereinheit [Stück]	CHF/Stück
222128-001	12221281001	Rohrschäler 50-160	1	961,90

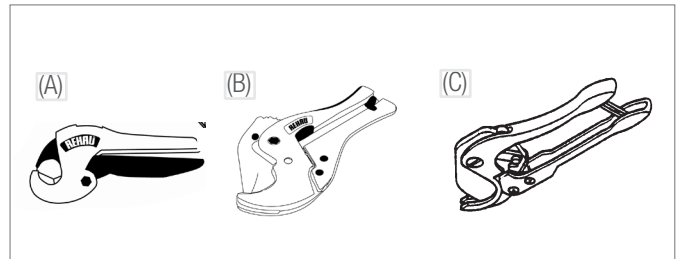
### REHAU Rohrscheren

zum gradfreien Ablängen von Kunststoffrohren bis max. Abmessung 63.

Abb. A) bis Abm. 25 mm für Kunststoffrohre

Abb. B) bis Abm. 40 mm für Kunststoffrohre

Abb. C) bis Abm. 63 mm für Kunststoffrohre



Art.-Nr.	Mat.-Nr.	Bezeichnung	Liefeinheit [Stück]	CHF/Stück
137495-002	11374951002	Rohrschere Abmessung 25 (A)	1	30,30
138062-001	11380621001	Rohrschere Abmessung 40 (B)	1	56,90
138072-001	11380721001	Ersatzmesser für Art.-Nr. 138062-001	1	23,50
139092-002	11390921002	Rohrschere Abmessung 63 (C)	1	117,10
137435-001	11374351001	Ersatzmesser für Art.-Nr. 139092-001	1	48,80



---

Soweit ein anderer als der in der jeweils gültigen Technischen Information beschriebene Einsatzzweck vorgesehen ist, muss der Anwender Rücksprache mit REHAU nehmen und vor dem Einsatz ausdrücklich ein schriftliches Einverständnis von REHAU einholen. Sollte dies unterbleiben, so liegt der Einsatz allein im Verantwortungsbereich des jeweiligen Anwenders. Anwendung, Verwendung und Verarbeitung der Produkte stehen in diesem Fall außerhalb unserer Kontrollmöglichkeit. Sollte dennoch eine Haftung in Frage kommen, so ist diese für alle Schäden auf den Wert der von uns gelieferten und von Ihnen eingesetzten Ware begrenzt.

Ansprüche aus gegebenen Garantiekündigungen erlöschen bei Einsatzzwecken, die in den Technischen Informationen nicht beschrieben sind.

Die Unterlage ist urheberrechtlich geschützt. Die dadurch begründeten Rechte, insbesondere die der Übersetzung, des Nachdruckes, der Entnahme von Abbildungen, der Funksendungen, der Wiedergabe auf fotomechanischem oder ähnlichem Wege und der Speicherung in Datenverarbeitungsanlagen, bleiben vorbehalten.

**Beachten Sie bitte, dass unsere Beratung und Auslegungsplanung auf den von Ihnen zur Verfügung gestellten Daten beruht. Bitte prüfen Sie, ob die Daten und Ergebnisse für Ihre Bauvorhaben zutreffen. Wir bitten Sie um Verständnis dafür, dass REHAU für diese kostenlose Serviceleistung keine Gewährleistung übernehmen kann.**

**Verkaufsbüro Zürich** REHAU Vertriebs AG Postfach 434, Neugutstrasse 16 8304 Wallisellen Schweiz Tel.: 004144/8397979 Fax:004144/8397989 Service Hotline : 0844 REHAU ZH oder 0844734289 [zuerich@rehau.com](mailto:zuerich@rehau.com)

**Verkaufsbüro Bern** REHAU Vertriebs AG Postfach, Aeschstrasse 17 3110 Münsingen Schweiz Tel.: 004131/7202120 Fax: 004131/7202121 Service Hotline: 0844 REHAU BE oder 0844734282 [bern@rehau.com](mailto:bern@rehau.com)

**Verkaufsbüro Vevey** REHAU Distribution SA Agence commerciale pour la Suisse Romande Route de Vevey 105 1618 Chatel-St-Denis Schweiz Tel.: 004121/9482636 Fax: 004121/9482645 [vevey@rehau.ch](mailto:vevey@rehau.ch)