

# FAS LOC!

Engineering progress  
Enhancing lives

## Impianti sicuri senza O-ring

Veloce. Semplice. REHAU.  
[www.rehau.it/fastloc](http://www.rehau.it/fastloc)



## La soluzione ideale.

Da esperti del settore, sappiamo che i lavori in cantiere sono scanditi da precise tempistiche e che l'installatore deve rispettare scadenze molto strette per poter portare a termine i lavori.

Per questo è fondamentale disporre di un sistema di tubazioni che semplifichi la vita. Ed è qui che entra in gioco FASTLOC. Qualità e know how REHAU consolidati, con vantaggi evidenti.



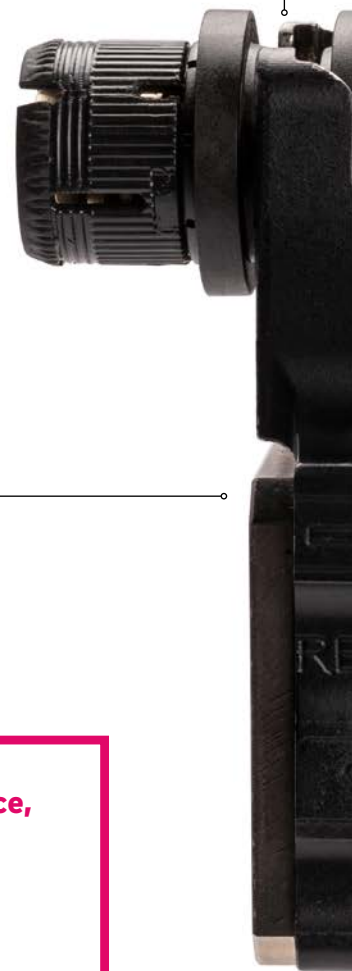
Scoprite FASTLOC!



# Inserire, pressare e la tenuta è assicurata. Semplice, no?

Da dove deriva il nome del nuovo sistema FASTLOC? Il sistema si chiama così perché permette di realizzare collegamenti sicuri in tempi rapidi. Fosse tutto così facile...

Raccordo in metallo



Utensile

Maneggevole e flessibile  
(a batteria o manuale)

**Collegamenti sicuri, in soli 3 passi –  
senza O-ring:**

- Tagliare il tubo
- Assemblare il raccordo, il manicotto autobloccante e il tubo
- Pressare

**Semplice,  
sicuro,  
rapido**

**Ispezione visiva semplice**

Il tubo deve aderire al colletto



raccordo non inserito  
completamente



raccordo inserito  
completamente

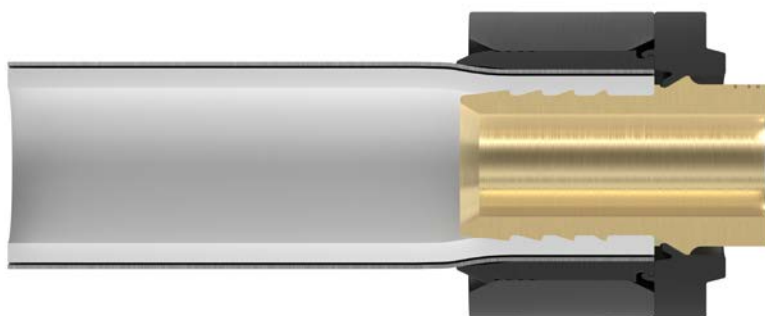
**Tubo**

nessuna calibrazione



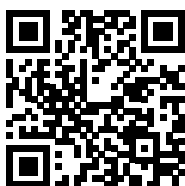
# La scelta giusta: nessun O-ring, nessun problema.

Non si vede niente? Esatto! Meglio così: FASTLOC si presenta senza O-ring. Il sistema migliora la sicurezza e aumenta la rapidità, garantendo un funzionamento ancora più efficiente.



**Niente pressione, niente tenuta:  
il backup di sicurezza**

Se non sono pressati, i raccordi FASTLOC evidenziano perdite: in questo modo, i punti di fuoriuscita permettono di individuare immediatamente i raccordi non pressati.



Per una panoramica completa della gamma FASTLOC scarica il listino prezzi dal portale ePaper.



Sicurezza  
al 100%.

Il presente documento è coperto da copyright. E' vietata in particolar modo la traduzione, la ristampa, lo stralcio di singole immagini, la trasmissione via etere, qualsiasi tipo di riproduzione tramite apparecchi fotomeccanici o similari nonché l'archiviazione informatica senza nostra esplicita autorizzazione.

La nostra consulenza tecnica verbale o scritta si basa sulla nostra esperienza pluriennale, su procedure standardizzate e sulle più recenti conoscenze in merito. L'impiego dei prodotti REHAU è descritto nelle relative informazioni tecniche, la cui versione aggiornata è disponibile online all'indirizzo [www.rehau.com/IT](http://www.rehau.com/IT). La lavorazione, l'applicazione e l'uso dei nostri prodotti esulano dalla nostra sfera di competenza e

sono di completa responsabilità di chi li lavora, li applica o li utilizza. La sola responsabilità che ci assumiamo, se non diversamente concordato per iscritto con REHAU, si limita esclusivamente a quanto riportato nelle nostre condizioni di fornitura e pagamento consultabili al sito [www.rehau.com/conditions](http://www.rehau.com/conditions).

Lo stesso vale anche per eventuali richieste di garanzia. La nostra garanzia assicura costanza nella qualità dei prodotti REHAU conformemente alle nostre specifiche. Salvo modifiche tecniche.

[www.rehau.it](http://www.rehau.it)

© REHAU S.p.A.  
Via XXV Aprile 54  
20040 Cambiagio (MI)

365700 IT 03.2022