

FAS LOC!

Engineering progress
Enhancing lives

Szczelność bez o-ringów

Szybko. Łatwo. REHAU.
www.rehau.pl/fastloc



Dokładnie to, czego potrzebujesz.

Jako eksperci wiemy: codzienność na placu budowy jest stresująca. Presja związana z dotrzymywaniem terminów i ciężka praca fizyczna to nieodłączne części zawodu instalatora.

Opracowanie systemu, który ułatwia życie, jest na wagę złota. Właśnie dlatego istnieje FASTLOC. Gwarancja sprawdzonej jakości, wiedzy oraz korzyści od REHAU.



Odkryj FASTLOC!



Nałóż, zaciśnij – uszczelnione. I to by było na tyle.

Dlaczego nasz nowy system nazywa się FASTLOC? Ponieważ dzięki niemu można w krótszym czasie utworzyć trwałe połączenia.
Gdyby tylko wszystko było tak proste, jak to...

3 kroki do trwałego połączenia bez o-ringów:

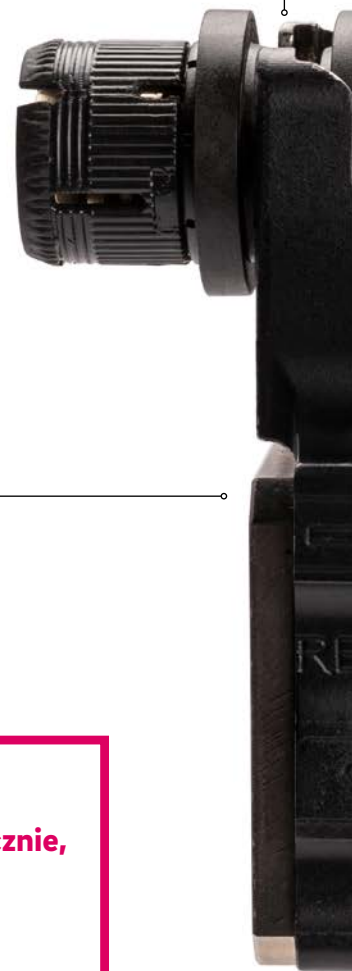
- Przytnij rurę na odpowiednią długość
- Połącz złączkę, tuleję zaciskową i rurę
- Zaciśnij

Metalowa złączka

Narzędzia

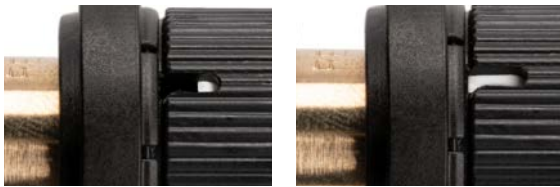
Poręczne i ergonomiczne
(akumulatorowe lub ręczne)

**Łatwo,
bezpiecznie,
szybko**



Łatwa kontrola optyczna

Rura musi przylegać do kotnierza.



niecałkowicie wsunięta

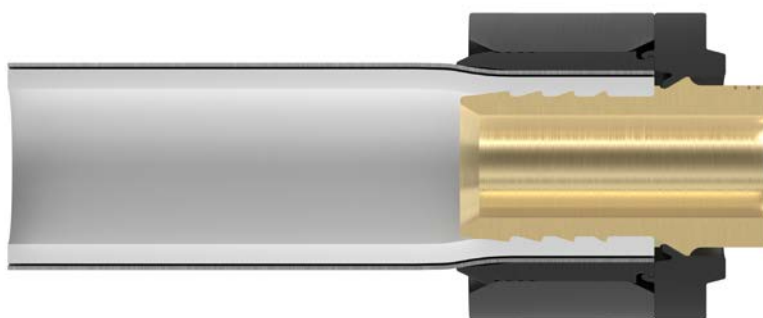
całkowicie wsunięta



Rura
bez kalibrowania

Właściwy wybór dla większego bezpieczeństwa: brak o-ringów to brak problemów

Jak widać, nic nie widać. I bardzo dobrze, ponieważ system FASTLOC w ogóle nie wymaga stosowania o-ringów. Zwiększa to zarówno bezpieczeństwo, jak i prędkość wykonania połączenia, a dodatkowo poprawia wydajność pracy.



**Nieszczelne, gdy niezaciśnięte -
gwarancja bezpieczeństwa**

Połączenia FASTLOC, które nie są zaciśnięte, są nieszczelne. Dlatego też od razu rzucają się w oczy.



100%
bezpieczny

Niniejszy dokument jest chroniony przez prawo autorskie. Powstałe w ten sposób prawa, w szczególności prawo do tłumaczenia, przedruku, pobierania rysunków, przesyłania drogą radiową, powielania na drodze fotomechanicznej lub podobnej, a także zapisywania danych w formie elektronicznej są zastrzeżone.

Nasze doradztwo w zakresie zastosowania - zarówno w formie ustnej, jak i pisemnej - oparte jest na wieloletnim doświadczeniu i wypracowanych standardach i udzielane jest zgodnie z najlepszą wiedzą. Zakres zastosowania produktów REHAU jest ostatecznie i wyczerpująco opisany w informacji technicznej o danym produkcie. Obowiązująca aktualna wersja dostępna jest w internecie na stronie www.rehau.com/TL. Zastosowanie, przez-

naczenie i przetwarzanie naszych produktów wykracza poza nasze możliwości kontroli i tym samym pozostaje wyłącznie w zakresie odpowiedzialności danego odbiorcy/użytkownika/przetwórcy. Jeżeli jednak dojdzie do odpowiedzialności cywilnej, to podlega ona wyłącznie naszym warunkom dostawy i płatności, które są dostępne na stronie www.rehau.com/conditions, o ile nie było innych ustaleń pisemnych z REHAU. Dotyczy to również ewentualnych roszczeń z tytułu rękojmi, przy czym rękojmia odnosi się do niezmiennej jakości naszych produktów zgodnie z naszą specyfikacją. Zastrzegamy sobie prawo do zmian technicznych.

www.rehau.pl

© REHAU Sp. z o.o.
ul. Poznańska 1a
62-081 Przeźmierowo
www.rehau.pl

365700 PL.03.2022