

Nachweis

Energieeinsparung und Wärmeschutz

Prüfbericht 402 27964/1



Auftraggeber **REHAU AG + Co.**
Verwaltung Erlangen
Ytterbium 4

91058 Erlangen-Eltersdorf

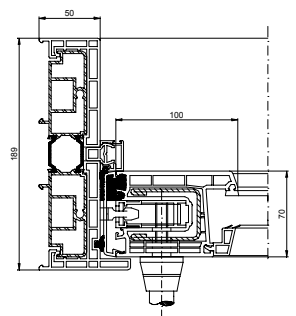
Grundlagen

EN 12412-2 : 2003-07
Bestimmung des Wärmedurchgangskoeffizienten mittels des Heizkastenverfahrens, Teil 2: Rahmen

Entspricht der nationalen Fassung DIN EN.

Darstellung

Beispiel: Horizontalschnitt



weitere Querschnitte siehe Pkt. 1.2

Produkt	Hebe - Schiebetür - Profilkombination
Bezeichnung	Brillant - Design
Außenmaß (BxH)	1230 mm x 1480 mm
Bautiefe	Bautiefe Blendrahmen: 189 mm
	Bautiefe Flügelrahmen: 70 mm
Ansichtsbreite	Blendrahmen: 50 / 75 mm
	Flügelrahmen: 100 mm
Rahmenmaterial	Blendrahmen: PVC-U/weiß, Aluminium/unbehandelt, Aluminium/eloxiert, Aluminium - Kunststoff - Verbundprofil, Kunststoff aus Polyamid 6.6 mit 25 % Glasfaser verstärkt Flügelrahmen: PVC-U/weiß, Stahl/verzinkt
Besonderheiten	-/-

Verwendungshinweise

Dieser Prüfbericht dient zum Nachweis des Wärmedurchgangskoeffizienten U_f

Gültigkeit

Die genannten Daten und Ergebnisse beziehen sich ausschließlich auf den geprüften und beschriebenen Gegenstand.

Die Prüfung des Wärmedurchgangskoeffizienten ermöglicht keine Aussage über weitere leistungs- und qualitätsbestimmenden Eigenschaften der vorliegenden Konstruktion.

Veröffentlichungshinweise

Es gilt das ift-Merkblatt „Hinweise zur Benutzung von ift-Prüfberichten“.

Das Deckblatt kann als Kurzfassung verwendet werden.

Inhalt

Der Nachweis umfasst insgesamt 7 Seiten

- 1 Gegenstand
- 2 Durchführung
- 3 Einzelergebnisse

Wärmedurchgangskoeffizient



$$U_f = 1,9 \text{ W}/(\text{m}^2 \cdot \text{K})$$



ift Rosenheim
10. März 2004

Ulrich Sieberath
Ulrich Sieberath
Institutsleiter

Hans-Jürgen Hartmann
i. A. Hans-Jürgen Hartmann
Leiter Prüffeld Wärmeschutz &
Energietechnik