

Tubo per riscaldamento RAUTHERM NEO-X5

Informazioni sul tubo per riscaldamento REHAU RAUTHERM NEO-X5 in RAU-PE-Xe con barriera contro la diffusione dell'ossigeno EVOH secondo DIN 4726

Fornitura

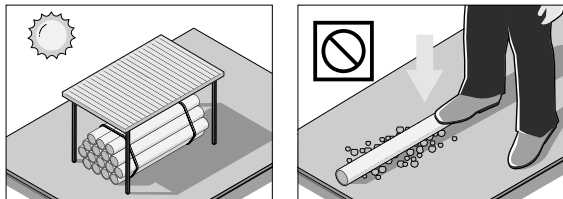
Il tubo per riscaldamento REHAU RAUTHERM NEO-X5 in RAU-PE-Xe con barriera contro la diffusione dell'ossigeno è fornito in rotoli.

Trasporto

Il tubo per riscaldamento REHAU RAUTHERM NEO-X5 e tutti i componenti del sistema devono essere caricati e scaricati con la supervisione di personale specializzato e trasportati e immagazzinati adottando procedure idonee al materiale in cui sono realizzati. Non trascinare a terra o su superfici in cemento i tubi privi di protezione. I tubi sono imballati in un cartone o avvolti in una pellicola e devono essere lasciati nel rispettivo imballaggio fino al momento del loro utilizzo.

Immagazzinaggio

L'imballaggio protegge i tubi da danni di natura meccanica. Tenere i tubi lontano da oli, grassi e vernici.



I tubi e i componenti del sistema devono essere immagazzinati su una superficie piana senza spigoli vivi. Proteggere i tubi da sporco, polvere di foratura, malta, oli, grassi, vernici, ecc. e nella fase di montaggio anche dall'esposizione prolungata ai raggi del sole.

Caratteristiche e identificazione

Tubo in RAU-PE-Xe
Polietilene reticolato ai raggi UV (PE-Xe)
Conformità alla norma ISO 15875

Permeabilità dell'ossigeno relativa alla superficie di $\leq 0,32 \text{ mg}/(\text{m}^2 \cdot \text{d})$ a 40°C (classe di utilizzo 4) e di $\leq 3,6 \text{ mg}/(\text{m}^2 \cdot \text{d})$ a 80°C (classe di applicazione 5) ai sensi della DIN 4726.

Registro DIN CERTCO n: 3V455 PE-Xe.

Nella posa dei tubi per riscaldamento REHAU RAUTHERM NEO-X5 non è richiesto l'utilizzo di additivi per l'acqua calda. L'uso di inibitori, antigelo o altri additivi nell'acqua degli impianti di riscaldamento necessita invece dell'autorizzazione del relativo produttore. Condizioni dell'acqua di riscaldamento secondo VDI 2035.

© REHAU Industries SE & Co. KG, Helmut-Wagner-Str. 1, Rheniumhaus, 95111 Rehad
222606 IT 11.2022

La propiedad intelectual de este documento está protegida. Quedan reservados los derechos que resultan de dicha protección, en especial los de la traducción, de la reimpresión, del desglose de ilustraciones, de las radiodifusiones, de la reproducción por medios fotomecánicos u otros similares así como del archivo en equipos para el tratamiento de datos. Nuestro asesoramiento verbal y por escrito acerca de las técnicas y condiciones de aplicación de nuestros productos y sistemas se basa en nuestra experiencia, así como en los conocimientos sobre casos típicos o habituales y se proporciona según nuestro leal saber y entender. El uso previsto de los productos REHAU se describe al final de la información técnica que trate del sistema o producto en cuestión. La versión actual correspondiente en cada caso está disponible en www.rehau.com/IT. La aplicación, el uso y el tratamiento de nuestros productos están absolutamente fuera de nuestro control y, por tanto, son responsabilidad exclusiva del respectivo usuario o cliente. Sin embargo, en caso de producirse cualquier reclamación cubierta por la garantía, ésta se regirá exclusivamente por nuestras condiciones generales de venta, que pueden consultarse en www.rehau.com/conditions, siempre y cuando no se haya llegado a otro acuerdo por escrito con REHAU. Esto también se aplicará a todas las reclamaciones de garantía con respecto a la calidad constante de nuestros productos de acuerdo con nuestras especificaciones. Salvo modificaciones técnicas.

Attenersi alle informazioni tecniche relative al prodotto disponibili online alla pagina www.rehau.com/ti

Campi di applicazione

Il tubo per riscaldamento RAUTHERM NEO-X5 può essere utilizzato esclusivamente per sistemi di riscaldamento/raffrescamento radiante e non deve essere utilizzato in impianti d'acqua potabile!

I tubi RAUTHERM NEO-X5 sono certificati secondo ISO 15875 classe di applicazione 4 per sistemi di riscaldamento a pavimento e collegamento radiatore a bassa temperatura e classe di applicazione 5 per sistemi di riscaldamento a pavimento e collegamento del radiatore ad alta temperatura.

Nella progettazione degli impianti di riscaldamento, si presume che i sistemi di riscaldamento funzionino periodicamente a diverse temperature di esercizio. Perciò la temperatura di progetto, durante la durata prevista di 50 anni, non è costante.

Per i tubi RAUTHERM NEO-X5 valgono i profili di temperatura secondo ISO 15875 classe di applicazione 4, con una pressione di esercizio di 8 bar e classe di applicazione 5, con una pressione di esercizio di 6 bar.

Posa, piegatura e collegamento del tubo

Nella posa del tubo per riscaldamento REHAU RAUTHERM NEO-X5 è importante verificare che il tubo non sia esposto a danni di natura meccanica/chimica (ad es. piano di appoggio con spigoli vivi, raggi UV, sostanze chimiche, umidità esterna). Se la posa viene eseguita in aree esposte ai raggi UV (ad es. la luce del sole), proteggere l'intera superficie del tubo con un rivestimento adatto!

Montaggio

La griglia stampata sul foglio di copertura REHAU dev'essere utilizzata per facilitare la posa dei tubi REHAU RAUTHERM NEO-X5.

La tabella seguente mostra i raggi di curvatura minimi per l'installazione dei tubi senza l'utilizzo di utensili (con temperatura di installazione $> 0^\circ\text{C}$).

