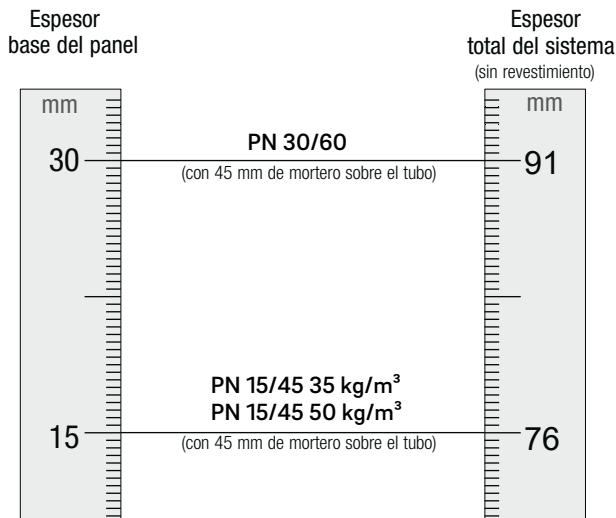
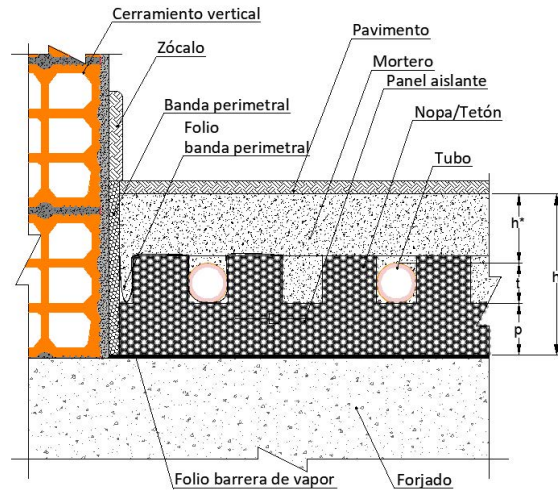
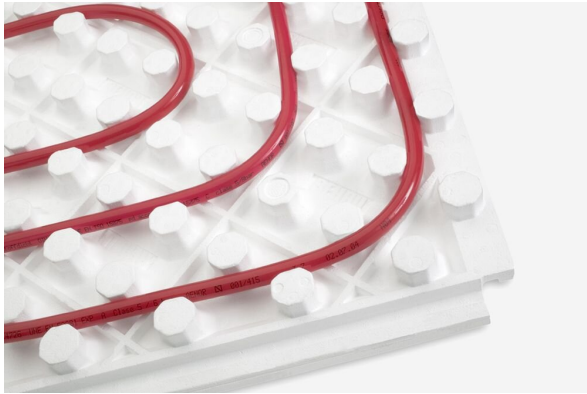


SUPERFICIES RADIANTE

Ficha técnica panel de nopas PN



Unidad de medida	Panel de nopas PN	
	15/45	30/60
Altura panel (p)	mm 15	30
Altura tubo (t)	mm 16/17/20	16/17/20
Altura mortero (h*)	mm 45	45
Altura total sistema (h)	mm 76/77/80	91/92/95

El **sistema de nopas PN** está conformado con alta resistencia mecánica y capacidad de carga, compuesto por un aislamiento de poliestireno expandido EPS, libre de CFC, de densidad 35 o 50 kg/m³ y con diferentes espesores base de 15 y 30 mm. La cara inferior del panel incorpora un sellado de celdas que realiza la función de barrera contra la humedad. Las nopas conformadas permiten una colocación sencilla y un posicionamiento óptimo de los tubos.

Características

Características	Unidad de medida	Panel de nopas PN		
		15/45 DN35	15/45 DN50	30/60 DN50
Material aislamiento según UNE EN 13163		Poliestireno expandido EPS sin CFC		
Resistencia a la compresión con el 10% de deformación según UNE EN 13163	kPa	EPS 250	EPS 350	EPS 400
Dimensiones	Longitud		1230	
	Anchura		730	
	Altura total	mm 45	45	60
	Altura panel	mm 15	15	30
Medidas de colocación	Longitud		1200	
	Anchura		700	
	Superficie	m ²	0,84	
Paso entre tubos colocados	cm	5 y múltiplos		
Conductividad térmica	W/mK	0,033	0,032	0,032
Densidad	kg/m ³	35	50	50
Resistencia térmica según UNE EN 1264-3	m ² K/W	0,46	0,47	0,94
Reacción al fuego según UNE EN 13501-1		F		
Carga máxima en superficie	kPa	75	105	120
Peso	kg/m ²	0,823	1,176	1,930

* Consulte con su delegado REHAU opción bajo esesor con mortero autonivelante Thermiomax de Anhydritec.