

Engineering progress  
Enhancing lives

German  
Engineering



# Herrajes y accesorios

Tecnología y funcionalidad  
para tus muebles

[www.rehau.com.ar](http://www.rehau.com.ar)



  
**Hettich**

 **KESSEBÖHMER**

# Introducción

**REHAU** es un líder mundial en la provisión de productos y soluciones para la industria del mueble.

Comenzamos hace ya muchos años como un fabricante de cantos Premium, y la confiabilidad de nuestros productos nos alentó a ofrecer más y mejores soluciones para los productores de muebles.

Incorporamos zócalos, persianas para muebles, superficies innovadoras, y también nos asociamos con marcas que comparten nuestra pasión por ofrecer productos de altísima calidad y soluciones funcionales.

Por eso, desde hace ya varios años, comercializamos sistemas de herrajes. Trabajamos con partners que comparten nuestra misma pasión por la excelencia.

Hettich es uno de los mayores fabricantes de herrajes para muebles del mundo. Desde hace ya varios años, en REHAU comercializamos los sistemas más confiables y duraderos de bisagras, sistemas de cajones, guías ocultas y sistemas ligeros y silenciosos para puertas de grandes placares.

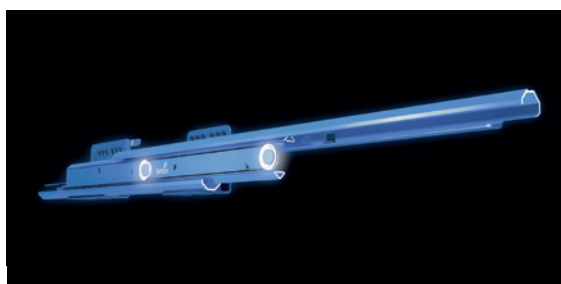
Ahora incorporamos los sistemas Kesseböhmer, también de origen alemán, que aportan soluciones elegantes y de gran calidad para optimizar al máximo el almacenamiento en la cocina. Los fabricantes e instaladores de cocinas se benefician del montaje simplificado y el fácil ajuste de los módulos extraíbles y otros accesorios. Esto ahorra tiempo y asegura que el resultado final cumpla con los más altos requisitos. Los invitamos a recorrer nuestro catálogo de soluciones.





# Sistemas de cajones

## ArciTech



**ArciTech:** El diseño de formas rectas de ArciTech se adapta de manera homogénea a cualquier ambiente de cocina o del hogar.

Los componentes están compuestos por materiales de alta calidad y están adaptados perfectamente entre sí.

- Guía extracción total.
- Deslizamiento ligero y suave, homogéneo y sin transiciones.
- Distribución óptima de carga.
- Mínima fuerza de extracción.
- Perfecta amortiguación adaptada.
- Máxima estabilidad lateral, también con caceroleros anchos.

**Guía:** soporta hasta 40 kg.

**Altura trasera:** 94 y 216 mm.

**Altura lateral:** 94 mm.

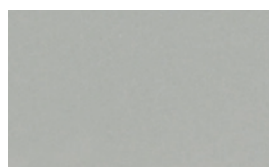
**Longitud lateral:** 400 y 500 mm.

**Acabados:** antracita y gris plata.

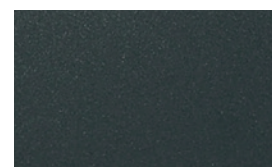
**PERMITE INCORPORAR SISTEMA PUSH-TO-OPEN SILENT:**

- Principio mecánico: 100% confort, sin conexión eléctrica.
- Posibilidad de ajustar la fuerza de apertura, la sensibilidad de accionamiento.
- Incorporación posible sin modificar los cajones ArciTech.

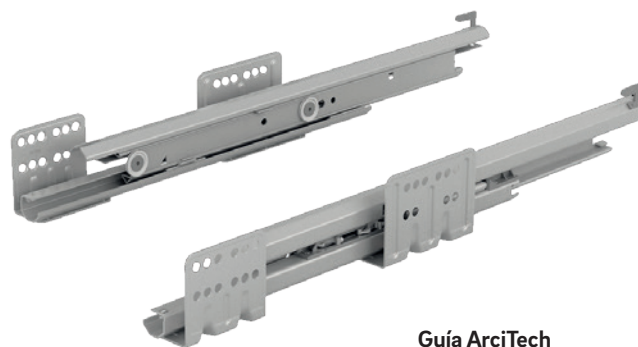
**(\*) Consultar por otras medidas para proyectos especiales (a pedido).**



Gris plata



Antracita



Guía ArciTech

# Sistemas de cajones

## Atira



**Atira:** Los contornos claros y rectos de Atira son toda una declaración de diseño con carácter. Proporcionan un alto potencial creativo.

- Nuevo diseño minimalista.
- Utiliza la misma plataforma del sistema Innotech.
- Guía autolimpiante Quadro V6 extracción total con Silent System.

**Guía:** soporta hasta 30 kg.

**Alturas:** 70 mm y 144 mm.

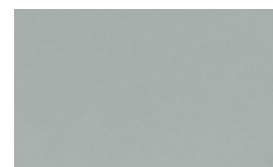
**Altura lateral:** 70 mm.

**Longitud lateral:** 470 mm.

**Acabados:** blanco y gris.



Blanco



Gris

**Sistema opcional de apertura mecánica Push-to-Open:**

- Apertura con ligera presión en el frente.
- Fácil montaje, sin componentes adicionales. Solo se sustituye la guía.
- Quadro V6: extracción total con push-to-open.

**(\*) Consultar por otras medidas para proyectos especiales (a pedido).**





# Sistemas de cajones

## InnoTech

**InnoTech:** El versátil sistema de cajones de alta gama pensado para obra.

- Menor tiempo en el armado (reduce tiempos de fabricación y costos).
- Guía autolimpiante de extracción parcial Quadro 25 con Silent System.

**Guía:** soporta hasta 25 kg.

**Altura trasera:** 70 y 144 mm.

**Altura lateral:** 70 mm.

**Longitud lateral:** 350 y 470 mm.

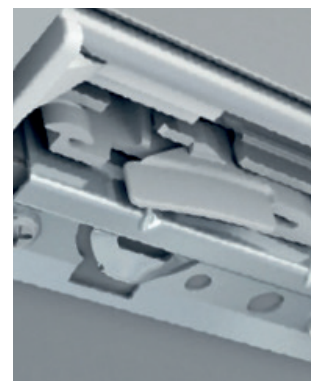
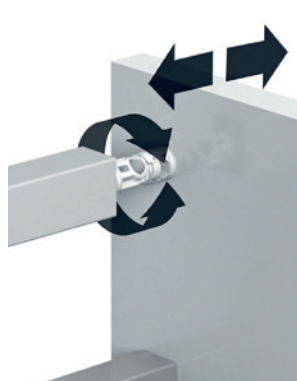
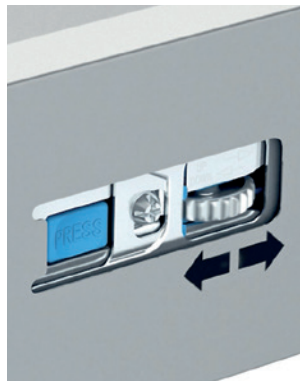
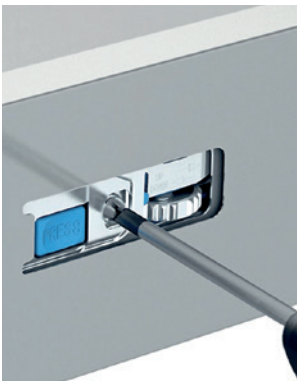
**Acabado:** gris.

Traseras completas de acero opcionales en 600 mm y 900 mm.



Gris

### Ajustes y montaje sistema atira e innotech





# Accesorios de cajones

## Accesorios de cajones cubierteros

- Para sistema Arcitech, Atira e Innotech.
- Cubiertero de acero premontado.
- Aplicable con diversos anchos a partir de 450 mm de módulo.
- Pueden emplearse 2 unidades a partir de un ancho de módulo de 900 mm.

## Accesorios para cajones caceroleros

- La organización ideal para baterías de cocina.
- **Colores: antracita, plata, blanco y gris.**

## Accesorios para cajones internos

### Frente:

- Para ancho de módulo variable o estándar.
- Con conectores premontados y barra premontada.
- Colores: aluminio, blanco, antracita y plata.
- Longitud: 2000 mm.

### Conectores bajos InnoTech y Atira:

- Longitud: 70 mm.

### Conectores bajos ArciTech:

- Longitud: 94 mm.

### Conectores altos InnoTech y Atira:

- Longitud: 144 mm.

### Conectores altos Architech:

- Longitud: 218 mm.

### Barra para frente de aluminio:

- Material: acero.
- Longitud: 2000 mm.

## Otros accesorios

### Perfiles decorativos

- Diseño ágil para uso opcional.
- Fácil de instalar (autoadhesivo).
- Puede incorporarse en cualquier momento.

### Design side

- La forma más eficiente para conseguir un estilo fascinante.



| Cubierteros



| Accesorios para cajones internos



| Perfiles decorativos



## Sistema de cestos para separación de residuos

- Colector de residuos con deslizamiento superior.
- Medidas: 225 mm x 456 mm x 495 mm.
- Material: plástico.
- Color: gris.
- Capacidad: 42 lt. (cada cesto).

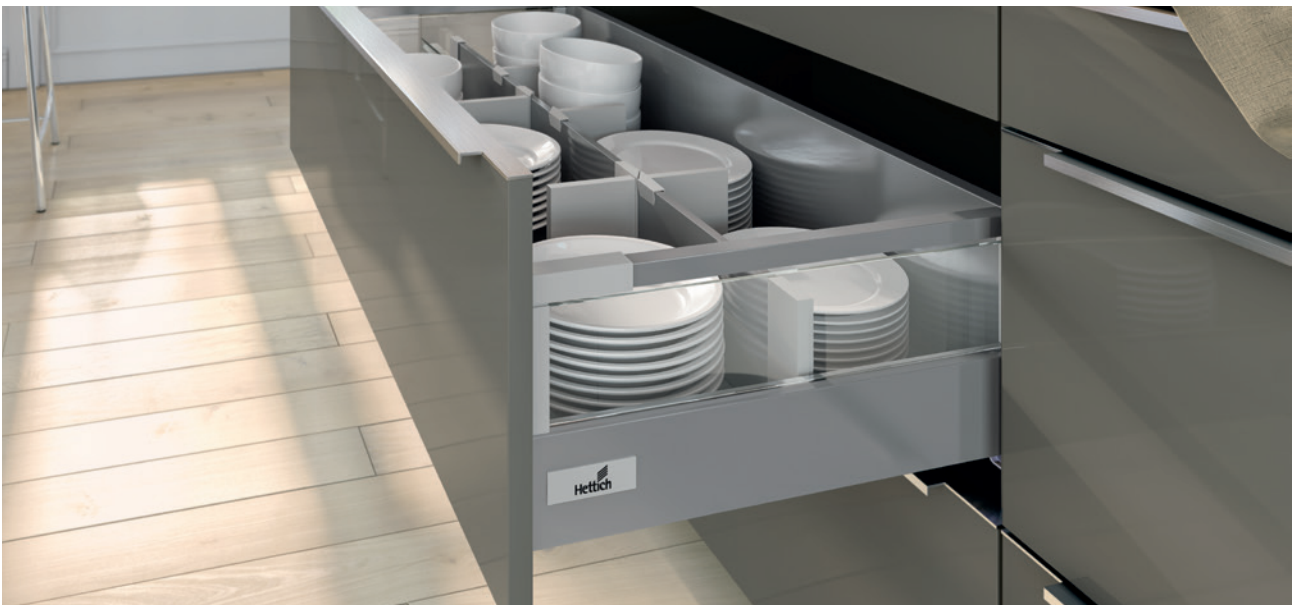
| Cestos para separación de residuos



## Sistema de cesto rebatible

- Colector de residuos con mecanismo de apertura para puerta de abrir.
- Medidas: 340 mm x 270 mm x 350 mm.
- Material: plástico.
- Color: blanco.
- Capacidad: 13 lt.

| Cesto rebatible



| Accesorios

# Sistemas para apertura corrediza de placares

## Top Line L



**Doble sistema de guías** (inferior y superior): permite desplazar, de modo maravillosamente ligero y silencioso, las puertas corredizas de hasta 50 kg.

**Cierre suave:** los sistemas de amortiguación Silent System Flexible ofrecen una comodidad adicional: incluso las puertas pesadas cierran muy silenciosamente.

- Perfecta formación de juntas gracias al preciso ajuste de altura.
- Diseño oculto de herrajes.
- Porción de puerta solapada.
- Disponible en dos y tres puertas con un espesor máximo de placa de 22 mm.
- Peso de la puerta: hasta 50 kg.
- Altura de la puerta: hasta 2600 mm.
- Ancho de la puerta: 700 - 1500 mm.

| Elementos de rodadura y guías universales, tanto para frentes macizos como para frentes de marcos de aluminio.



| Montaje facilísimo de perfil de rodadura y de guía: simplemente se atornillan. Enganchar, clipar las puertas ¡y listo!





# Sistema de guías ocultas

## Quadro

- Técnica de precisión: gracias al principio de rodamiento de las bolas de acero, se consigue un excelente deslizamiento de los sistemas de cajones.
- La técnica se oculta elegantemente bajo el fondo del cajón.
- El preciso mecanismo de bolas garantiza la perdurabilidad en el tiempo.
- Corredizas sumamente precisas para un deslizamiento suave y ligero.
- Sistema auto limpiante.
- Amplio programa para diferentes longitudes de cajón, diseños y requerimientos de confort:
  - Extracción total con amortiguador de 300 a 600 mm de largo.
  - Extracción parcial sin amortiguador de 350 a 500 mm de largo.
  - Extracción parcial push-to-open sin amortiguador de 400 a 500 mm de largo.



| Guía de extracción parcial



| Guía de extracción total

# Bisagras

## Sensys - Intermat



| Sensys

### Sensys

- La amortiguación integrada de forma invisible pone fin a los golpes en las puertas.
- Bisagra de cazoleta de montaje rápido con amortiguación integrada.
- Montaje rápido (clip).
- Cierre suave y silencioso de forma automática a partir de un ángulo de apertura de 35° aproximadamente.
- Las bisagras Sensys se montan y desmontan sin herramientas.

Codo 0  
Codo 9  
Codo 16  
Codo 165



| Interimat

### Intermat

- Bisagra de cazoleta de montaje rápido, sin freno incorporado.
- Rinconero falso.
- Bisagra intermedia para rinconero.

Codo 0  
Codo 9  
Codo 16  
Codo 165

#### **Intermat push-to-open**

- Confort para frentes sin tirador.
- Sin resorte.

# Sistemas elevadores

FREEfold - FREEflap - MAXI - IMove

## FREEfold

- Sistema de apertura para puerta doble.
- Especial para muebles colgantes altos.
- También para techos bajos y frentes pesados.
- Montaje fácil y rápido.
- Regulación cómoda y segura.
- Bisagra intermedia de seguridad: sistema antipinzamiento.
- Freno multiposición.
- Soporta frentes de hasta 14,6 kg.
- Profundidad de montaje mínima 290 mm.



| FREEfold

## FREEflap

- Práctico, equilibrado y compacto.
- Para una sola puerta.
- Profundidad de montaje mínima 107 a 130 mm.
- Ángulo de apertura de 90° y 107°.
- Freno multiposición.
- FREEflap mini de hasta 7,9 kg.
- FREEflap forte de hasta 21,4 kg.



| FREEflap

## Maxi

- Instalación rápida.
- Para montaje de una sola puerta.
- Puede funcionar con un solo brazo.  
(dependiendo de la medida del módulo).
- Soporta frentes de hasta 14 kg con dos brazos.
- Freno multiposición.
- Profundidad de montaje mínima 140 mm.



| Maxi

## IMove

- Manejo sencillo.
- Mejor visibilidad.
- Acceso rápido.
- Diseño sofisticado y movimiento elegante.
- Suavidad de funcionamiento máxima.
- Soporta hasta 8 kg.
- Profundidad de montaje: 57 mm.



| IMove



# Sistemas para rinconeros

## Lemans II - Magic corner



| Lemans II

## Lemans II

- El sistema inteligente para módulos de esquina con secuencias de movimiento fascinantes.
- Para ancho máximo de puerta de 500 mm.
- Curvas emocionantes: movimiento fluido.
- Todos los contenidos se extraen completamente del módulo.
- Las bandejas se mueven en forma independiente.
- Bandeja Set Arena Classic: fondo blanco, barras en cromo brillante con superficie antideslizante.



| Magic corner

## Magic corner

- Tecnología que impresiona: el movimiento de apertura extrae la sección frontal fuera del módulo, mientras que la sección trasera se mueve hacia la puerta del módulo para óptimo acceso y ergonomía.
- Bandejas rectangulares para módulos rectangulares: muy buen uso del espacio.
- Clic Fixx: montaje sin herramientas y ajuste sencillo.
- Para módulos de 900 mm o 1000 mm y puertas de 400 mm.
- Bandeja Set Arena Classic: fondo blanco, barras en cromo brillante con superficie antideslizante.

# Columnas

## Tandem solo

- Al abrir la puerta, el herraje sale hacia el exterior con todo su contenido.
- La puerta se abre con bisagras de 110° de ángulo. La amortiguación de cierre está integrada en las bisagras.
- Ancho de módulo: 600 mm.
- Altura máxima de módulo: 1700 mm.
- Altura mínima de módulo: 800 mm.
- Capacidad de carga máxima por estante: 16 kg.
- Capacidad de carga máxima de sistema: 100 kg.
- Bandeja Set Arena Classic: fondo blanco, barras en cromo brillante con superficie antideslizante.



| Tandem solo



| Tandem solo







## Tandem extraíble oscilante

- Almacenamiento dividido en unidades de estantería frontal y posterior para una mejor visibilidad y más transparencia.
- La estantería frontal se abre con la puerta; los estantes posteriores se acercan automáticamente al frente.
- Capacidad de carga máxima de sistema en estantería frontal (puerta): 25 kg.
- Capacidad de carga máxima de sistema en estantería trasera: 60 kg.
- Ancho de módulo: 600 mm.
- Altura máxima de módulo: 1700 mm.
- Altura mínima de módulo: 800 mm.
- Bandeja Set Arena Style: fondo blanco, barras en cromo brillante con superficie antideslizante.



| Tandem extraíble oscilante



| Tandem extraíble oscilante



## Dispensa 90

- Solución versátil que proporciona una gran cantidad de almacenamiento en un espacio reducido.
- Laterales de los estantes transparentes: acceso rápido y fácil a los contenidos - visibilidad total de arriba a abajo.
- ClickFixx - montaje sin herramientas y ajuste sencillo.
- El set se completa con guía, bastidor, estabilizadores y soportes frontales.
- Ancho de módulo: 400 mm.
- Altura máxima de módulo: 2200 mm.
- Altura mínima de módulo: 1800 mm.
- Cantidad de carga máxima por estante: 16 kg.
- Cantidad de carga máxima del sistema: 100 kg.
- Bandejas Set Arena Classic: fondo blanco, barras en cromo brillante con superficies antideslizantes.



| Dispensa 90

## Cooking Agent

- Herrajes para almacenar ingredientes y utensilios de cocina.
- Diseño modular para organizar y cambiar elementos.
- Todos los elementos plásticos son extraíbles y lavables.
- Los contenidos se mantienen seguros gracias al sistema estable de almacenamiento.
- Con extracción total.



| Cooking Agent

## Cleaning Agent

- Herrajes para almacenar productos de limpieza.
- Montaje independiente de la puerta, se adapta tanto a la derecha como a la izquierda.
- Todos los elementos plásticos son extraíbles y lavables.
- Apoyo firme de la cesta portátil gracias a las patas de goma.
- Resistente a todos los productos de limpieza.



| Cleaning Agent



Encontrá tu punto de venta  
más cercano en  
[www.rehau.com.ar](http://www.rehau.com.ar)