



Engineering progress
Enhancing lives*

Poser des fondations raffinées.

Inspirée des films noirs, la surface autocicatrisante de RAUVISIO noir pose les bases d'une élégance intemporelle.

rehaupl.com/ca-fr/noir

*Nos avancées technologiques.
Votre confort au quotidien.

 **REHAU**

La surface mate monotone RAUVISIO noir est irrésistiblement luxuriante et ne laisse rien au hasard en masquant les traces de doigts et les rayures. Les sensations visuelles et tactiles de la matité sans couture s'attardent sous tous les angles.

Le monde après la nuit

RAUVISIO noir allie l'élégance et le savoir-faire aux contours modernes de la vie cosmopolite. Sa finition mate monotone constitue une base raffinée pour des designs opulents, créant ainsi un équilibre parfait entre beauté et résistance.

Caractéristiques

- Finition irrésistiblement douce au toucher
- Absorbe la lumière en profondeur
- Mat sans couture sous tous les angles ; devant, derrière et sur les bords
- Résistant aux empreintes digitales, aux chocs et aux rayures
- Résistant aux bactéries, aux moisissures et aux taches
- Adapté au contact avec les denrées alimentaires
- Guérison thermique indépendante des micro-rayures
- Anti-microbien, à très faible teneur en COV et sans phénol
- Panneau fini double face ou porte d'armoire
- Etagères flottantes assorties



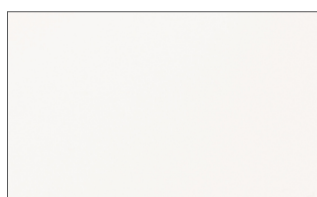
Des couleurs qui répondent à tous vos besoins.

Inspiré par la mystique du genre cinématographique, **RAUVISIO noir** transporte votre imagination et vos sens dans des mondes du passé avec ses couleurs riches et discrètes. Promenez-vous sur une promenade éclairée au gaz, profitez de l'ambiance d'un dîner aux chandelles, fusionnez le minimalisme et le panache classique pour provoquer des regards jaloux. Choisissez la ligne que les stylistes considèrent comme l'incarnation de l'élégance : **RAUVISIO noir**.



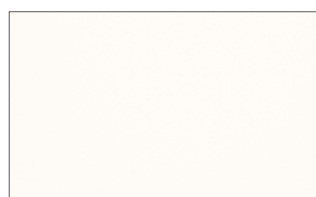
Maltese Mist

154704



Casa Blanca

154705



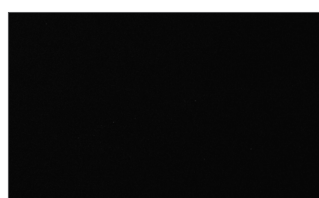
Capital Starlit

154706



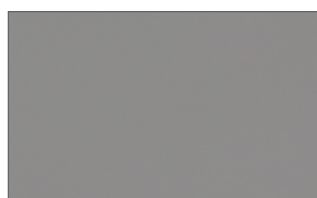
High Low

154707



After Dark

154708



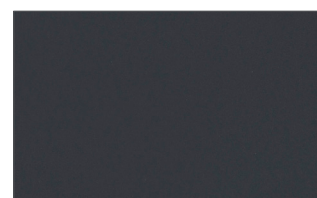
Silver Lake

154709



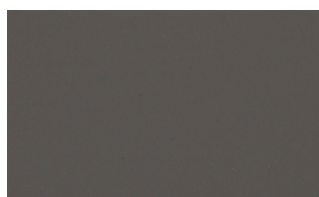
Smoke Stack

154710



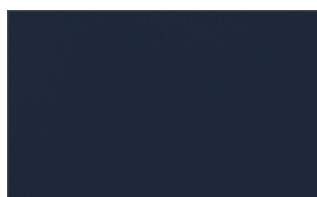
Gaslit Alley

154712



Trench Coat

154711



Midnight Dash

154713



Boxcar Blonde

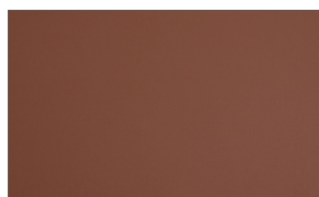
154714



Olive Detour

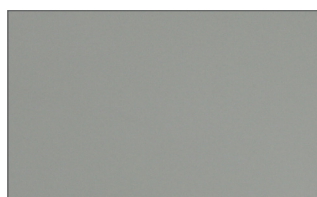
154715

NOUVEAU! RAUVISIO noir en couleur



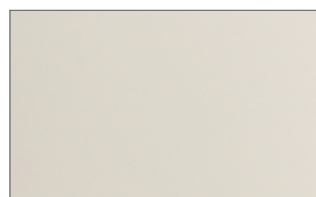
Sierra Social

155000



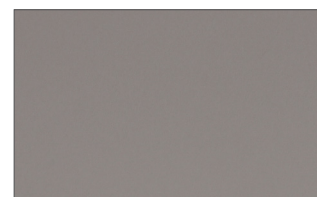
Gimlet Haze

155064



Platinum Sands

155001



Taupe Farewell

155063



Decoy Dusk

155065



Forgée en Italie avec des matériaux les plus nobles, la surface mate monotone RAUVISIO noir conserve toutes ses propriétés élémentaires tout en offrant une résistance inébranlable et une élégance riche et désinhibée. La surface qui absorbe profondément la lumière, guérit indépendamment les micro-rayures. Sa très faible teneur en COV et l'absence de phénol permettent de minimiser les produits chimiques à l'intérieur, tandis que ses propriétés antimicrobiennes et hydrofuges lui permettent d'entrer en contact avec les denrées alimentaires.

RAUVISIO noir est proposé sous forme de stratifiés, de panneaux et de bandes de chant ou de panneaux préfabriqués ainsi que de portes d'armoires. Les panneaux et les portes sont fabriqués à partir d'un noyau en MDF ou en panneaux de particules et finis avec REHAU LaserEdge™ pour un effet monolithique qui rivalise avec une surface solide. Ce mat polyvalent est également disponible dans le RAUVISIO noir™ compact, un panneau à âme pleine de 12 mm d'épaisseur pour les applications verticales et horizontales. Avec ses teintes intensément riches et son grain réel, cette surface discrète constitue une base raffinée pour les designs les plus exubérants.



Qu'est-ce que la matte monotone ?

Une surface mate monotone a la capacité de conserver toutes ses propriétés élémentaires tout en offrant une résilience inébranlable, une fiabilité et une élégance riche et sans entrave dans une variété de scénarios différents, vous donnant la qualité que vous méritez avec la polyvalence que vous désirez.

La surface absorbe profondément la lumière et résiste aux rayures et aux empreintes digitales tout en offrant le mat le plus profond et le plus tactile.

Renseignements techniques RAUVISIO noir

Spécifications du profil

Aspect	Super-mat
Type de porte	Dalle, sienne et shaker
Type de modèle	Moderne, contemporain
Construction	Face et dos stratifiés PVA, REHAU LaserEdge
Montants et rails Shaker	76,2 mm (3 po), largeurs personnalisées également disponibles
Matériaux à l'avant	Stratifié monotone super-mat, plusieurs couleurs
Matériaux à l'arrière	Stratifié monotone super-mat, couleurs assorties
Placage de chant	REHAU LaserEdge, couleurs assorties
Noyau	MDF ou panneau de particules
Épaisseur du panneau	19,5 mm (3/4 po)

Paramètres de taille

Minimum de la porte plane	76,2 x 127 mm (3 x 5 po)
Maximum de la porte plane	1270 x 3022,6 mm (50 x 119 po)
Minimum de la porte de style Shaker	225,4 mm W x 279,4 mm H (8-7/8 po W x 11 po H)
Maximum de la porte de style Shaker	762 mm W x 1651 mm H (30 po W x 65 po H)
Minimum de la porte de style Siena	279,4 mm W x 152,4 mm H (11 po W x 6 po H)
Maximum de la porte de style Siena	1270 mm W x 1524 mm H (50 po W x 60 po H)

Profil du placage de chant

Bordure supérieure	Rayon de 1,0 mm
Bordure inférieure	Rayon de 1,0 mm
Finis du placage de chant	Élégante matité, couleurs assorties

Accessoires

Composants d'une épaisseur de 6,1 mm (1/4 po)	Coupe sur mesure avec bords bruts
Poignée intégrée	32 et 2 mm (1 17/64 et 5/64 po)
Étagères flottantes	558,8 à 2438,4 mm (22 à 96 po) de large

Spécifications du panneau

RAUVISIO noir est stratifié sur un panneau MDF ou de particules de haute qualité, certifié CARB2, TSCA Title VI et exempt de NAF (non-added formaldehyde).

Spécifications du placage de bande de chant

Tous les composants sont plaqués avec REHAU LaserEdge, qui fournit un joint sans couture extrêmement résistant à la chaleur et à l'humidité et crée un aspect de surface solide mate.

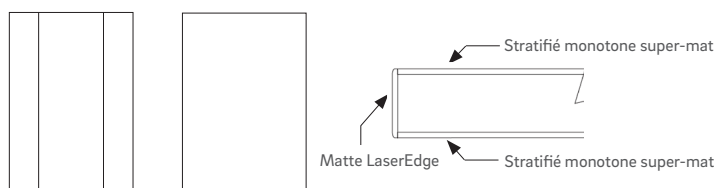
Nettoyage et entretien

Nettoyer avec un chiffon en microfibre humide et un savon doux si nécessaire. RAUVISIO noir résiste à la plupart des produits chimiques et des nettoyants à base de solvant, mais les produits chimiques agressifs doivent être évités. Ne pas utiliser de brosses ou de tampons à récurer. REHAU n'est pas responsable des dommages causés par des produits ou des procédures de nettoyage abrasifs.

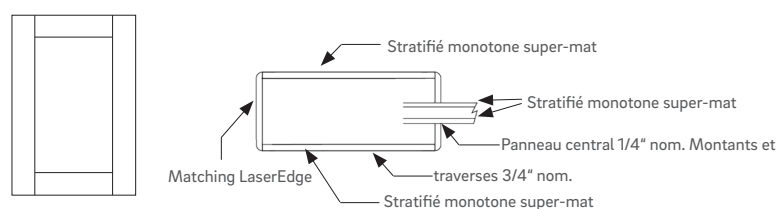
Couche protectrice

Une couche de protection est appliquée sur les surfaces supérieure et inférieure. Pour enlever la couche de protection, utilisez des gants en caoutchouc caoutchouc ou notre outil d'enlèvement de la couche de protection.

Profil de Sienne Profil de la dalle



Profil de l'agitateur



Pour en savoir plus
et demander un échantillon :

rehau.com/ca-fr/noir

Coordonnées du service à la clientèle

Heures Lundi au vendredi, de 8 h à 18 h 30 HNE

Courriel orders.canada@rehau.com
rehau.com/ca-fr/surfaces

États-Unis

Téléphone : 888 734-2810

Télécopieur : 616 285-7622

Canada

Téléphone : 888 905-0345

Télécopieur : 514 905-0490

Pour consulter les mises à jour de cette publication, rendez-vous à l'adresse na.rehau.com/resourcecenter

Les informations contenues dans ce document sont considérées comme fiables, mais aucune déclaration ni garantie de quelque sorte que ce soit n'est offerte quant à leur exactitude, leur adéquation à des applications particulières ou les résultats qui peuvent en être obtenus. Avant toute utilisation, l'utilisateur doit déterminer l'adéquation des informations à l'usage qu'il prévoit et doit assumer tous les risques et responsabilités liés.