



---

## RAUPEX INDUSTRIEEL LEIDINGSYSTEEM

Voor perslucht, koelwater, proceswater en nog veel meer

---



Dit REHAU leveringsprogramma RAUPEX is geldig vanaf september 2017. Voor het plannen en monteren kunt u onze geldige Technische Informatie raadplegen. De meest actuele uitgave kunt u aanvragen bij het REHAU verkooppunt of downloaden onder [www.rehau.nl](http://www.rehau.nl).

# INHOUD

<b>1</b>	<b>RAUPEX industrieel leidingsysteem</b>	<b>4</b>
<b>2</b>	<b>Leveringsprogramma</b>	<b>8</b>
2.1	RAUPEX buizen	8
2.2	Schuifhulsverbindingstechniek	12
2.3	Elektrolasmofverbindingstechniek	21
2.4	FUSAPEX elektrolasmofverbindingstechniek	37
2.5	Toebehoren persluchtinstallatie	41
2.6	Bevestigingstechniek RAUPEX buizen	44
2.7	Schuifhulsgereedschap hydraulisch en toebehoren	45
2.8	Elektrolasmofgereedschap en toebehoren	52





---

## RAUPEX VAN REHAU

Eén systeem voor verschillende toepassingen

---



De eisen die vandaag de dag aan industriële leidingen worden gesteld zijn veelzijdig van aard. Installateurs hechten veel waarde aan een snelle, eenvoudige installatie en een omvangrijk fittingprogramma. Ook een latere aanpassing van het systeem moet mogelijk zijn. Installatiebeheerders verwachten efficiëntie en betrouwbaarheid. In het gunstigste geval zijn onderhoudswerkzaamheden overbodig.



---

## 1. RAUPEX buis:

De RAUPEX buis is gemaakt van vernet polyethyleen (PE-Xa), een praktisch onverwoestbaar materiaal. De flexibiliteit van de buis zorgt voor een snelle en kostengunstige installatie. Met een afmetingenbereik van 20 tot 160 mm bent u voor elke bouwsituatie bewapend. Om verwisselingen te voorkomen adviseert de DIN 2403 om kleurkenmerken te gebruiken voor buizen: bijv. blauw voor perslucht en groen voor koelwater. De RAUPEX buizen zijn aansprekend gekenmerkt. Speciaal voor het gebruik bij verwarmingsinstallatie is de RAUTHERM FW buis ontwikkeld. Een rode buis, uitgerust met een zuurstofdichte laag om de zuurstoftoegang in een gesloten kringloop te minimaliseren.

1.



---

## 2. Schuifhulsverbindingstechniek:

De verbindingstechniek met schuifhulzen heeft zich al miljoenen keren bewezen en staat garant voor een zekere en snelle installatie zonder O-ring. De buis zelf fungeert als afdichtingsmiddel.

2.



---

## 3. Elektrolasmofverbindingstechniek:

De elektrolasmoffen uit PE zijn tot temperaturen van +50°C bestand en zijn chemicaliënbestendig. Bij grote afmetingen en bij bijzondere toepassingen zijn de elektrolasmoffen kostengunstig. Met het REHAU aanboorzadel is het mogelijk om achteraf een aftakking te plaatsen bij een onder druk staande installatie zonder onderbreking van het lopende productieproces.

3.



5.



---

## 4. FUSAPEX elektrolasmofverbindingstechniek:

FUSAPEX, de REHAU elektrolasmof uit vernet polyethyleen (PE-X), kan worden toegepast bij temperaturen tot +95°C. De voordelen van de elektrolasmofverbindingstechniek worden verenigd met het materiaal PE-Xa. In combinatie met RAUTHERM FW buizen uit het RAUPEX programma wordt een chemicaliën en volkunststof systeem gecreëerd.

4.



---

## 5. Toebehoren perslucht:

Speciaal voor de toepassing bij perslucht biedt het industriële leidingstelselprogramma RAUPEX toebehoren zoals perluchtverdeeldozen, zekerheidsknelkoppelingen en steeknippels.



# ARGUMENTEN DIE OVERTUIGEN

## RAUPEX heeft veel te bieden



							
RAUPEX O	RAUPEX A	RAUPEX K	RAUPEX UV (buitentoe- passing)	RAUTHERM FW (zuurstof- dicht)	Schuifhuls- verbinding- stechniek	Elektrolas- moefverbinding- stechniek	FUSAPEX elektrolas- moefverbinding- stechniek

### Toepassing:

Perslucht	✓	✓			✓	✓	
Koelwater			✓		✓	✓	
Niet brandbare gassen en vloeistoffen				✓	✓	✓	
Warmte- transport					✓		✓



Wij vatten hier de voordelen en de kracht van het systeem voor u samen.

---

### **Snelle en eenvoudige montage:**

Aanzienlijk lagere montagekosten, verkorte bouwtijd.

---

### **Universeel systeem van 20 tot 160 mm:**

Geschikt voor bijna alle industriële mediums.

---

### **Buiskleuren conform DIN 2403:**

In één blik te herkennen welke buis voor welke toepassing geschikt is.

---

### **Geen corrosie:**

Geen onderhoudskosten, zuivere perslucht, geen productiestoringen veroorzaakt door corrosie.

---

### **Geen kalkafzetting:**

Overgedimensioneerde watervoerende leidingen zijn niet noodzakelijk, geen processtoringen door kalkafzetting.

---

### **Geen lekkage:**

Hierdoor aanzienlijk minder bedrijfskosten en aanzienlijk minder onderhoudskosten.

---

### **PE-Xa buis:**

Hoogste mechanische en thermische belastbaarheid. Strakke en flexibele verlegging in gebouwen en in de aarde.

---

### **Gering buisgewicht:**

Geen constructieversterkende maatregelen noodzakelijk.

---

### **Hoge productkwaliteit:**

Lange levensduur en aanzienlijk gereduceerde bedrijfs- en onderhoudskosten.

## 2 LEVERINGSPROGRAMMA

### 2.1 RAUPEX buizen, SDR 11

Materiaal: PE-Xa, peroxidisch vernet polyethyleen

Temperatuurweergave	Druk	Levensduur
10 °C	17,1 bar	50 jaar
20 °C	15,1 bar	50 jaar
30 °C	13,4 bar	50 jaar
40 °C	11,9 bar	50 jaar
50 °C	10,6 bar	50 jaar
60 °C	9,5 bar	50 jaar
70 °C	8,5 bar	50 jaar
80 °C	7,6 bar	25 jaar
90 °C	6,9 bar	10 jaar
95 °C	6,6 bar	5 jaar

Veiligheidsfactor 1,25, medium: lucht en water

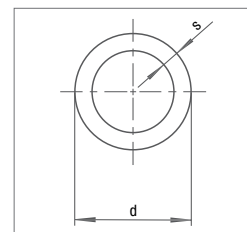
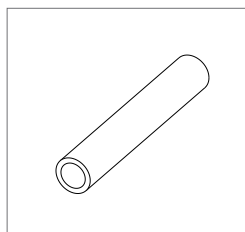
#### RAUPEX A buis, SDR 11, grijs

Toepassing: Voor perslucht

Materiaal: Vernet polyethyleen (RAU-PE-Xa) conform DIN 16892/93, UV-gestabiliseerd, kleur naturel, met een mantel van RAU-PE

Kleur: RAL 7001, zilvergrijs conform DIN 2403 voor de toepassing als industriële buis voor perslucht en andere industriële media

Uitlevering: 5 m rechte lengte, in folie verpakt 100 m rol, in doos verpakt (afm. 20 en 25)



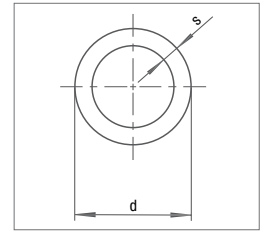
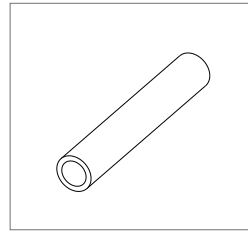
mat.nr.	d x s mm	gewicht kg/m	verpakking	VPE*
11319201005	20 x 1,9	0,117	Rechte lengte	5 m (50 m)
11319201100	20 x 1,9	0,117	Rol (Ø ca. 780 mm)	100 m (100 m)
11319301005	25 x 2,3	0,177	Rechte lengte	5 m (50 m)
11319301100	25 x 2,3	0,177	Rol (Ø ca. 780 mm)	100 m (100 m)
11319401005	32 x 2,9	0,278	Rechte lengte	5 m (25 m)
11319401100	32 x 2,9	0,278	Rol (Ø ca. 1.050 mm)	100 m (100 m)
11319501005	40 x 3,7	0,425	Rechte lengte	5 m (10 m)
11319601005	50 x 4,6	0,652	Rechte lengte	5 m (5 m)
11319701005	63 x 5,8	1,032	Rechte lengte	5 m (5 m)
11319701100	63 x 5,8	1,032	Rol (Ø ca. 1.900 mm)	100 m (100 m)
11363121005	75 x 6,8	1,452	Rechte lengte	5 m (5 m)
11363221005	90 x 8,2	2,090	Rechte lengte	5 m (5 m)
11363321005	110 x 10,0	3,088	Rechte lengte	5 m (5 m)
11045411005	125 x 11,4	4,049	Rechte lengte	5 m (5 m)
11364921005	160 x 14,6	6,585	Rechte lengte	5 m (5 m)

\* Andere rollengten op aanvraag, waarden tussen haakjes = volle VPE



### RAUPEX O buis, SDR 11, blauw

Toepassing: Voor perslucht  
Materiaal: Vernet polyethyleen (RAU-PE-Xa) conform DIN 16892/93, UV-gestabiliseerd, kleur naturel, met een mantel van RAU-PE  
Kleur: RAL 5015, hemelsblauw conform DIN 2403 voor de toepassing als industriële buis voor perslucht en andere industriële media.  
Uitlevering: 5 m rechte lengte, in folie verpakt 100 m rol, in doos verpakt

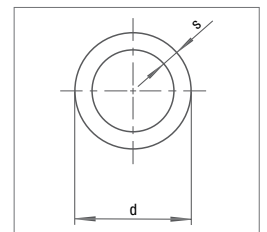
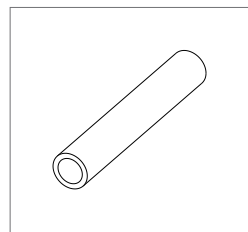


mat.nr.	d x s mm	gewicht kg/m	verpakking	VPE*
11351541005	20 x 1,9	0,117	Rechte lengte	5 m (50 m)
11351541100	20 x 1,9	0,117	Rol (Ø ca. 780 mm)	100 m (100 m)
11351641005	25 x 2,3	0,177	Rechte lengte	5 m (50 m)
11351641100	25 x 2,3	0,177	Rol (Ø ca. 780 mm)	100 m (100 m)
11351741005	32 x 2,9	0,278	Rechte lengte	5 m (25 m)
11351841005	40 x 3,7	0,425	Rechte lengte	5 m (10 m)
11351941005	50 x 4,6	0,652	Rechte lengte	5 m (5 m)
11352041005	63 x 5,8	1,032	Rechte lengte	5 m (5 m)
11352141005	75 x 6,8	1,434	Rechte lengte	5 m (5 m)
11352241005	90 x 8,2	2,090	Rechte lengte	5 m (5 m)
11352341005	110 x 10,0	3,088	Rechte lengte	5 m (5 m)
11045611005	125 x 11,4	4,049	Rechte lengte	5 m (5 m)
11352441005	160 x 14,6	6,585	Rechte lengte	5 m (5 m)

\* Andere rollengten op aanvraag, waarden tussen haakjes = volle VPE

### RAUPEX K buis, SDR 11, grijs

Toepassing: Voor koelwater  
Materiaal: Vernet polyethyleen (RAU-PE-Xa) conform DIN 16892/93, UV-gestabiliseerd, kleur naturel, met een mantel van RAU-PE  
Kleur: RAL 6018, geelgroen conform DIN 2403 voor de toepassing als industriële buis voor koelwater en andere industriële media.  
Uitlevering: 5 m rechte lengte, in folie verpakt 100 m rol, in doos verpakt



mat.nr.	d x s mm	gewicht kg/m	verpakking	VPE*
11350541005	20 x 1,9	0,117	Rechte lengte	5 m (50 m)
11350641005	25 x 2,3	0,177	Rechte lengte	5 m (50 m)
11350641100	25 x 2,3	0,177	Rol (Ø ca. 780 mm)	100 m (100 m)
11350741005	32 x 2,9	0,278	Rechte lengte	5 m (25 m)
11350841005	40 x 3,7	0,425	Rechte lengte	5 m (10 m)
11350941005	50 x 4,6	0,652	Rechte lengte	5 m (5 m)
11351041005	63 x 5,8	1,032	Rechte lengte	5 m (5 m)
11351141005	75 x 6,8	1,434	Rechte lengte	5 m (5 m)
11351241005	90 x 8,2	2,090	Rechte lengte	5 m (5 m)
11351341005	110 x 10,0	3,088	Rechte lengte	5 m (5 m)
11045511005	125 x 11,4	4,049	Rechte lengte	5 m (5 m)
11351441005	160 x 14,6	6,585	Rechte lengte	5 m (5 m)

\* Andere rollengten op aanvraag, waarden tussen haakjes = volle VPE

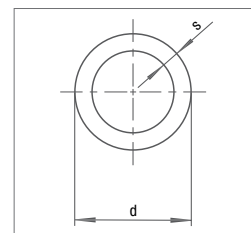
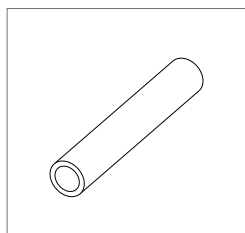
### RAUPEX UV buis, SDR 11, zwart

Toepassing: Voor niet-brandbare gassen en vloeistoffen. Bijzonder goed geschikt voor buitentoepassingen en voor toepassingen waar verhoogde UV-stralingswaarden kan optreden.

Materiaal: Vernet polyethyleen (RAU-PE-Xa) conform DIN 16892/93, UV-gestabiliseerd, kleur naturel, met een mantel van RAU-PE.

Kleur: RAL 9005, zwart conform DIN 2403 voor de toepassing als industriële buis voor niet-brandbare gassen, vloeistoffen en andere industriële media.

Uitlevering: 5 m rechte lengte, in folie verpakt 100 m rol, in doos verpakt.



mat.nr.	d x s mm	gewicht kg/m	verpakking	VPE*
11043411005	20 x 1,9	0,117	Rechte lengte	5 m (50 m)
11043411100	20 x 1,9	0,117	Rol (Ø ca. 780 mm)	100 m (100 m)
11043511005	25 x 2,3	0,177	Rechte lengte	5 m (50 m)
11043511100	25 x 2,3	0,177	Rol (Ø ca. 780 mm)	100 m (100 m)
11043611005	32 x 2,9	0,278	Rechte lengte	5 m (25 m)
11043711005	40 x 3,7	0,425	Rechte lengte	5 m (10 m)
11043811005	50 x 4,6	0,652	Rechte lengte	5 m (5 m)
11043911005	63 x 5,8	1,032	Rechte lengte	5 m (5 m)
11044011005	75 x 6,8	1,434	Rechte lengte	5 m (5 m)
11044111005	90 x 8,2	2,090	Rechte lengte	5 m (5 m)
11044211005	110 x 10,0	3,088	Rechte lengte	5 m (5 m)
11045711005	125 x 11,4	4,049	Rechte lengte	5 m (5 m)
11044311005	160 x 14,6	6,585	Rechte lengte	5 m (5 m)

\* Andere rollengten op aanvraag, waarden tussen haakjes = volle VPE

### Temperatuurcollectief: conform EN 15632

29 jaar bij 80 °C

+1 jaar bij 90 °C

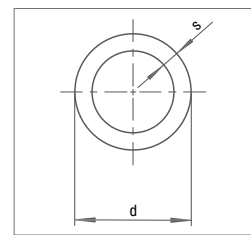
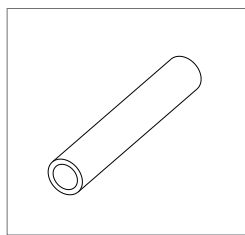
+ 100 h bij 95 °C

Bedrijfsdruk: 6 bar

andere temperatuurcollectieven zijn conform de Miner-regel toepasbaar.

### RAUTHERM FW buis, SDR 11, rood

- Toepassing: Voor warmtetransport in gesloten systemen.
- Materiaal: Vernet polyethyleen (RAU-PE-Xa) conform DIN 16892/93 en EN 15632, met een sperlaag tegen zuurstofdiffusie conform DIN 4726.
- Kleur: rood, voor industriële leidingen in gesloten circuits.
- Uitlevering: 5 m rechte lengte, in folie verpakt.

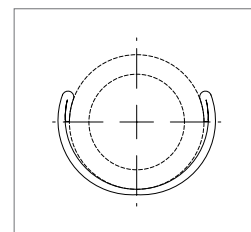
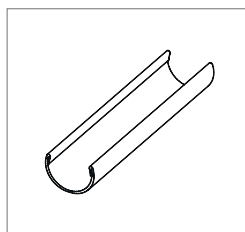


mat.nr.	d x s mm	gewicht kg/m	verpakking	VPE*
11366921005	25 x 2,3	0,175	Rechte lengte	5 m (25 m)
11367021005	32 x 2,9	0,276	Rechte lengte	5 m (25 m)
11365021005	40 x 3,7	0,431	Rechte lengte	5 m (10 m)
11365121005	50 x 4,6	0,666	Rechte lengte	5 m (5 m)
11365221005	63 x 5,8	1,036	Rechte lengte	5 m (5 m)
11365321005	75 x 6,8	1,456	Rechte lengte	5 m (5 m)
11365421005	90 x 8,2	2,095	Rechte lengte	5 m (5 m)
11365521005	110 x 10,0	3,094	Rechte lengte	5 m (5 m)
11364041005	125 x 11,4	4,073	Rechte lengte	5 m (5 m)
11366521005	160 x 14,6	6,732	Rechte lengte	5 m (5 m)

\* Andere rollengten op aanvraag, waarden tussen haakjes = volle VPE

### Cliphalfschaal

- Toepassing: Ter ondersteuning resp. bevestiging van vrij geïnstalleerde RAUPEX/RAUTHERM-buizen afmeting 20 tot 160
- Materiaal: Staal, sendzimir-verzinkt.



mat.nr.	afmeting mm	lengte m	gewicht kg/m	verpakking	VPE stuks
12434831002	20	4,895	0,316	(passend voor 5 m buislengte)	10
12434931002	25	4,895	0,473	(passend voor 5 m buislengte)	10
12435031002	32	4,885	0,575	(passend voor 5 m buislengte)	10
12435131002	40	4,875	0,933	(passend voor 5 m buislengte)	5
12435231002	50	4,865	1,108	(passend voor 5 m buislengte)	5
12435331002	63	4,850	1,362	(passend voor 5 m buislengte)	5
12228551001	75	4,825	1,583	(passend voor 5 m buislengte)	1
12228561001	90	4,800	1,904	(passend voor 5 m buislengte)	1
12228571001	110	4,775	2,232	(passend voor 5 m buislengte)	1
12316661001	125	4,775	2,559	(passend voor 5 m buislengte)	1
12346001001	160	4,750	3,284	(passend voor 5 m buislengte)	1



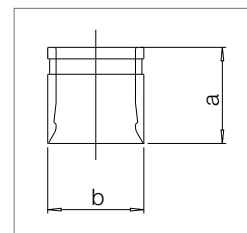
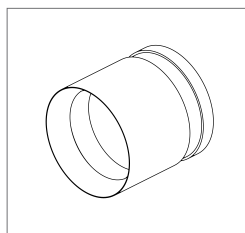
## 2.2 Schuifhulsverbindingstechniek, SDR 11

### Schuifhuls, SDR 11

Toepassing: Voor het maken van de permanent dichte schuifhulsverbindingstechniek in combinatie met de RAUPEX- en RAUTHERM-buizen SDR 11 met de bijbehorende fittingen.

Materiaal: - Afmeting 20 - 63: messing  
- Afmeting 75 - 160: brons

Kleur: Messing blank



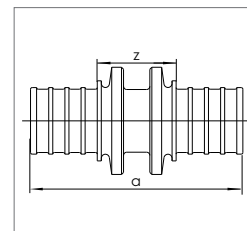
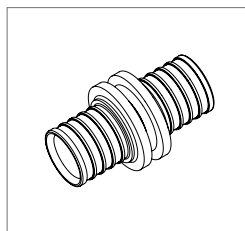
mat.nr.	afmeting mm	a mm	b mm	gewicht kg/st.	VPE stuks
11395621001	20 x 1,9	20	25	0,022	100
11395721001	25 x 2,3	27	30	0,040	50
11394921001	32 x 2,9	35	40	0,080	50
11386831001	40 x 3,7	37	49	0,131	25
11386931001	50 x 4,6	44	61	0,260	25
11387031001	63 x 5,8	53	74	0,390	25
12676711002	75 x 6,8	53	90	0,500	1
12676811002	90 x 8,2	53	108	0,520	1
12676911002	110 x 10,0	53	130	1,090	1
12352291002	125 x 11,4	53	145	1,597	1
12062561002	140 x 12,7	53	164	1,800	1
12343241002	160 x 14,6	53	185	2,450	1

### Koppeling, SDR 11, gelijk

Toepassing: Toepasbaar in combinatie met RAUPEX en RAUTHERM buizen SDR 11 en schuifhulzen SDR 11.

Materiaal: - Afmeting 20 - 63: messing  
- Afmeting 75 - 160: brons

Kleur: Messing blank.



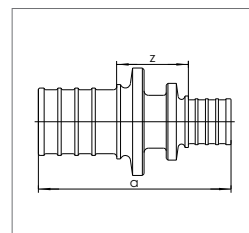
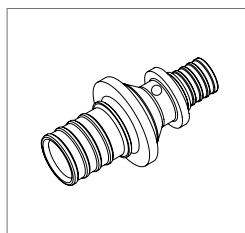
mat.nr.	afmeting	a mm	z mm	gewicht kg/st.	doosinhoud stuks	VPE stuks
11690081001	20 x 1,9	52	22	0,063	50	10
11690101001	25 x 2,3	67	24	0,105	50	10
11690131001	32 x 2,9	78	24	0,177	30	3
11690151001	40 x 3,7	90	28	0,408	25	5
11691441001	50 x 4,6	104	28	0,580	1	1
11691421001	63 x 5,8	122	35	0,928	1	1
12676111001	75 x 6,8	132	32	1,480	1	1
12676211001	90 x 8,2	132	32	2,400	1	1
12676311001	110 x 10,0	132	32	3,120	1	1
12352191001	125 x 11,4	133	33	4,500	1	1
12062571001	140 x 12,7	138	38	5,000	1	1
12343341001	160 x 14,6	143	43	5,500	1	1

### Koppeling, SDR 11, verloop

Toepassing: Toepasbaar in combinatie met RAUPEX en RAUTHERM buizen SDR 11 en schuifhulzen SDR 11.

Materiaal: - Afmeting 20 - 63: messing  
- Afmeting 75 - 160: brons

Kleur: Messing blank



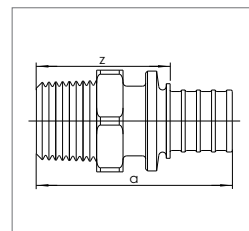
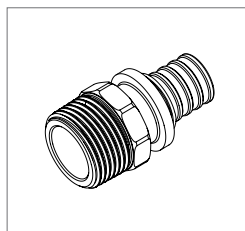
mat.nr.	afmeting	a	z	gewicht	doosinhoud	VPE
		mm	mm	kg/st.	stuks	stuks
11690121001	25 x 2,3 - 20 x 1,9	59	22	0,079	50	10
11690141001	32 x 2,9 - 25 x 2,3	72	23	0,139	30	3
11690161001	40 x 3,7 - 20 x 1,9	75	28	0,244	25	5
11690171001	40 x 3,7 - 32 x 2,9	87	28	0,276	25	5
11691701001	50 x 4,6 - 32 x 2,9	93	18	0,475	25	1
11691471001	50 x 4,6 - 40 x 3,7	99	28	0,475	1	1
11691481001	63 x 5,8 - 50 x 4,6	117	32	0,808	1	1
12676411001	75 x 6,8 - 63 x 5,8	132	32	1,400	1	1
12676511001	90 x 8,2 - 75 x 6,8	137	36	1,700	1	1
12676611001	110 x 10,0 - 90 x 8,2	137	36	3,100	1	1

### Overgang, SDR 11, met buitendraad

Toepassing: Toepasbaar in combinatie met RAUPEX en RAUTHERM buizen SDR 11 en schuifhulzen SDR 11.

Materiaal: - Afmeting 20 - 63: messing  
- Afmeting 75 - 160: brons

Kleur: Messing blank



mat.nr.	afmeting	a	z	SW	gewicht	doosinhoud	VPE
		mm	mm		kg/st.	stuks	stuks
11690971001	20 x 1,9 - R 1/2	54	39	26	0,075	50 st.	10 st.
11690981001	20 x 1,9 - R 3/4	53	38	28	0,095	50 st.	10 st.
11691051001	25 x 2,3 - R 3/4	63	42	31	0,120	50 st.	10 st.
11691041001	25 x 2,3 - R 1	59	38	34	0,131	50 st.	10 st.
11691091001	32 x 2,9 - R 1	69	42	40	0,225	30 st.	3 st.
11691111001	40 x 3,7 - R 1 1/4	82	50	36	0,298	25 st.	5 st.
11691491001	50 x 4,6 - R 1 1/4	89	50	41	0,397	1 st.	1 st.
11691431001	50 x 4,6 - R 1 1/2	89	50	41	0,404	1 st.	1 st.
11691411001	63 x 5,8 - R 2	100	54	55	0,790	1 st.	1 st.
12675811001	75 x 6,8 - R 2 1/2	110	60	73	1,660	1 st.	1 st.
12675911001	90 x 8,2 - R 3	111	60	90	2,110	1 st.	1 st.
12676011001	110 x 10,0 - R 4	119	60	110	3,900	1 st.	1 st.
12352391001	125 x 11,4 - R 5	116	66	120	5,200	1 st.	1 st.

SW = steeksleutelmaat

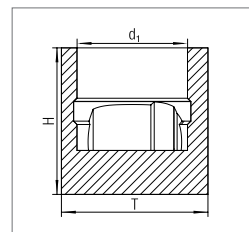
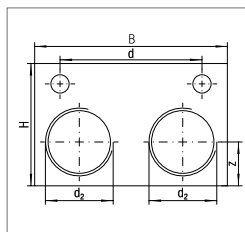
## 2-voudige verdeler 90°, met binnendraad

Toepassing: Fitting voor verdeling van de massastroom van 1 ½ naar 2 aftakkingen van afmeting 1 bij gelijktijdige richtingsverandering van 90°.

Eigenschap: Alle aftakkingen zijn als Rp-binnendraad uitgevoerd.

Materiaal: Messing

Kleur: Messing blank



mat.nr.	afmeting	B	H	T	d	A	z	gewicht	doosinhoud	VPE
	d <sub>1</sub> d <sub>2</sub>	mm	mm	mm	mm	mm	mm	kg/st.	stuks	stuks
13045731001	Rp 1 ½ - Rp 1	95	60	60	70	51	22	1,600	1	1

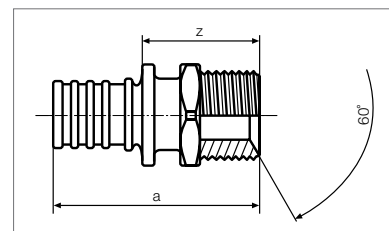
## Overgang, SDR 11, met conus 60°

Toepassing: Fitting toepasbaar in combinatie met RAUPEX en RAUTHERM buizen SDR 11 en schuifhulzen SDR 11.

Eigenschap: De aftakking is als buitendraad met een 60 graden conus gevormd, zodat passende koppelingen direct kunnen worden aangesloten.

Materiaal: Messing

Kleur: Messing blank



mat.nr.	afmeting	a	z	SW	gewicht	doosinhoud	VPE
		mm	mm		kg/stuk	stuks	stuks
11691681001	32 - G ½	56	22	27	0,140	50	10

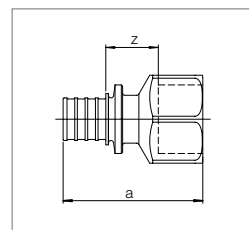
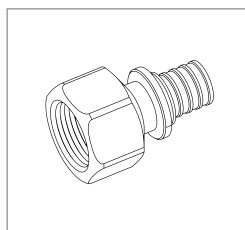
SW = steeksleutelmaat

## Overgang, SDR 11, met binnendraad

Toepassing: Fitting toepasbaar in combinatie met RAUPEX en RAUTHERM buizen SDR 11 en schuifhulzen SDR 11.

Materiaal: Messing

Kleur: Messing blank



mat.nr.	afmeting	a	z	SW	gewicht	doosinhoud	VPE
		mm	mm		kg/st.	stuks	stuks
11690991001	20 x 1,9 - Rp ½	53	20	27	0,101	50	10
11691001001	20 x 1,9 - Rp ¾	50	19	34	0,109	50	10
11691071001	25 x 2,3 - Rp ¾	56	18	34	0,126	50	10
11691061001	25 x 2,3 - Rp 1	61	20	41	0,170	50	10
11691101001	32 x 2,9 - Rp 1	66	39	41	0,204	30	3

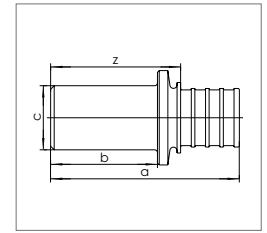
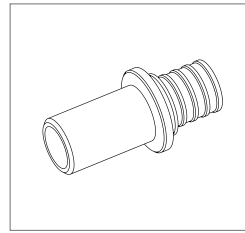
SW = steeksleutelmaat



## Lasovergang, SDR 11

Toepassing: Fitting toepasbaar in combinatie met RAUPEX en RAUTHERM buizen SDR 11 en schuifhulzen SDR 11 voor lassen op een passende stalen buis.

Materiaal: Staal P355N.



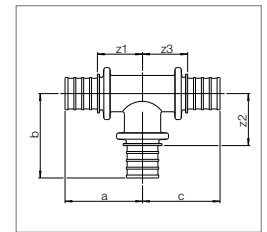
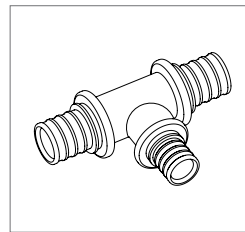
mat.nr.	afmeting	a	b	c	z	gewicht	doosinhoud	VPE
		mm	mm	mm	mm	kg/st.	stuks	stuks
12671611001	25 x 2,3 - 26,9 x 2,3	50	20	26,9	30	0,070	50	10
12671811001	32 x 2,9 - 33,7 x 2,6	60	24	33,7	34	0,130	30	3
12672011001	40 x 3,7 - 42,4 x 2,6	70	29	42,4	37	0,270	3	3
12672211001	50 x 4,6 - 48,3 x 2,6	85	37	48,3	47	0,410	3	1
12672411001	63 x 5,8 - 60,3 x 2,9	90	32	60,3	45	0,550	3	1
12672611001	75 x 6,8 - 76,1 x 2,9	95	35	76,1	45	0,840	3	1
12672811001	90 x 8,2 - 88,9 x 3,2	95	35	88,9	45	1,150	3	1
12673011001	110 x 10,0 - 114,3 x 3,6	90	30	114,3	40	1,550	3	1
12352091001	125 x 11,4 - 139,7 x 3,6	108	48	139,7	59	3,500	1	1
12062531001	140 x 12,7 - 139,7 x 3,6	112	50	145,0	62	4,500	1	1
12316261001	160 x 14,6 - 168,3 x 4,1	114	50	168,3	64	6,000	1	1

## T-stuk, SDR 11

Toepassing: Fitting toepasbaar in combinatie met RAUPEX en RAUTHERM buizen SDR 11 en schuifhulzen SDR 11.

Materiaal: - Afmeting 20 - 63: messing  
- Afmeting 75 - 110: brons

Kleur: Messing blank



mat.nr.	afmeting	a	b	c	z <sub>1</sub>	z <sub>2</sub>	z <sub>3</sub>	gewicht	doosinhoud	VPE
		mm	mm	mm	mm	mm	mm	kg/st.	stuks	stuks
<b>gelijk</b>										
11690451001	20 x 1,9	40	43	40	25	28	25	0,205	50	10
11690561001	25 x 2,3	50	54	50	29	32	29	0,300	50	10
11690631001	32 x 2,9	57	62	57	30	35	30	0,353	30	3
11690721001	40 x 3,7	67	77	67	43	53	43	0,699	1	1
11691561001	50 x 4,6	88	87	88	49	48	49	0,910	1	1
11691671001	63 x 5,8	105	108	105	59	62	59	1,300	1	1
12219461001	75 x 6,8	117	117	117	67	67	67	2,700	1	1
12219481001	90 x 8,2	126	126	126	76	76	76	4,000	1	1
12219531001	110 x 10,0	137	137	137	87	87	87	6,000	1	1
<b>aftakking en doorgang gereduceerd</b>										
11690491001	25 - 20 - 20	47	46	41	26	31	26	0,170	50	10
11690601001	32 - 25 - 25	55	56	48	28	33	25	0,259	30	3
11690701001	40 - 32 - 32	69	67	63	37	40	36	0,540	1	1
11691511001	50 - 25 - 40	82	69	74	43	47	42	0,850	1	1
11691531001	50 - 32 - 40	72	75	73	33	48	41	0,825	1	1
11691601001	63 - 32 - 50	98	82	88	52	53	49	1,510	1	1
11691621001	63 - 40 - 40	98	87	81	52	55	49	1,500	1	1
11691631001	63 - 40 - 50	97	87	89	51	55	50	1,550	1	1
11691651001	63 - 50 - 50	97	94	89	51	55	50	1,600	1	1
12219351001	75 - 32 - 63	92	89	88	42	59	38	2,100	1	1
12219381001	75 - 50 - 63	102	102	98	52	61	48	2,400	1	1
12219431001	75 - 63 - 63	109	113	105	59	62	55	2,500	1	1

mat.nr.	afmeting	a	b	c	z <sub>1</sub>	z <sub>2</sub>	z <sub>3</sub>	gewicht	doosinhoud	VPE
		mm	mm	mm	mm	mm	mm	kg/st.	stuks	stuks
<b>aftakking gereduceerd</b>										
11690531001	25 - 20 - 25	48	47	48	26	32	26	0,185	50	10
11690591001	32 - 20 - 32	54	51	54	27	36	27	0,315	30	5
11690611001	32 - 25 - 32	57	58	57	30	36	30	0,325	30	3
11690681001	40 - 20 - 40	62	57	62	30	42	30	0,580	1	1
11690691001	40 - 25 - 40	67	66	67	43	44	43	0,590	1	1
11690711001	40 - 32 - 40	64	69	64	32	42	32	0,632	1	1
11690771001	50 - 20 - 50	69	62	69	30	47	30	0,810	1	1
11691521001	50 - 25 - 50	73	69	73	34	47	34	0,830	1	1
11691541001	50 - 32 - 50	72	75	80	33	48	41	0,820	1	1
11691551001	50 - 40 - 50	74	80	74	35	48	35	0,984	1	1
12444321001	63 - 20 - 63	80	67	80	30	44	30	1,323	1	1
11691591001	63 - 25 - 63	83	79	83	37	57	37	1,200	1	1
11691611001	63 - 32 - 63	81	84	81	35	57	35	1,333	1	1
11691641001	63 - 40 - 63	85	86	85	39	54	39	1,474	1	1
11691661001	63 - 50 - 63	98	97	98	52	58	52	1,900	1	1
12219341001	75 - 25 - 75	87	83	87	37	57	37	2,100	1	1
12677911001	75 - 32 - 75	92	89	92	42	58	42	2,100	1	1
12219361001	75 - 40 - 75	96	104	96	46	70	46	2,250	1	1
12313261001	75 - 50 - 75	102	101	102	52	60	52	2,500	1	1
12219441001	75 - 63 - 75	109	113	109	59	63	59	2,500	1	1
12313361001	90 - 32 - 90	92	98	92	42	67	42	3,000	1	1
12219451001	90 - 40 - 90	96	104	96	46	70	46	3,200	1	1
12313461001	90 - 63 - 90	109	121	109	59	71	59	3,800	1	1
12313561001	110 - 32 - 110	92	109	92	42	78	42	4,300	1	1
12219501001	110 - 50 - 110	102	122	102	52	81	52	5,300	1	1
12313661001	110 - 63 - 110	109	132	109	59	82	59	5,400	1	1
<b>aftakking geëxpandeerd</b>										
11690471001	20 - 25 - 20	43	50	43	28	28	28	0,167	50	10
12677811001	63 - 75 - 63	113	109	113	63	59	63	1,690	1	1
<b>doorgang gereduceerd</b>										
11690551001	25 - 25 - 20	50	54	43	29	32	28	0,195	50	10
11690621001	32 - 32 - 25	59	64	53	32	37	32	0,325	30	3

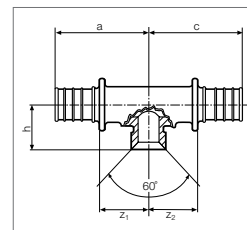
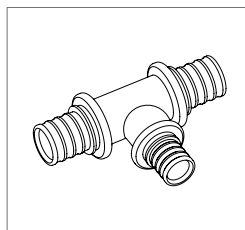
### T-stuk SDR 11, aftakking met conus 60°

Toepassing: Fitting toepasbaar in combinatie met RAUPEX en RAUTHERM buizen SDR 11 en schuifhulzen SDR 11.

Eigenschap: De aftakking is als buitendraad met een 60 graden conus gevormd, zodat passende koppelingen direct kunnen worden aangesloten.

Materiaal: Messing

Kleur: Messing blank

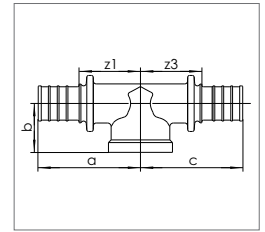
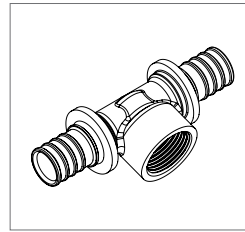


mat.nr.	afmeting	a	h	c	z <sub>1</sub>	z <sub>2</sub>	gewicht	doosinhoud	VPE
		mm	mm	mm	mm	mm	kg/st.	stuks	stuks
11691691001	32 - G 1/2 - 32	59	32	59	28	28	0,380	30	30

### T-stuk SDR 11, aftakking met binnendraad

Toepassing: Fitting toepasbaar in combinatie met RAUPEX en RAUTHERM buizen SDR 11 en schuifhulzen SDR 11.

Materiaal: Messing  
 Kleur: Messing blank



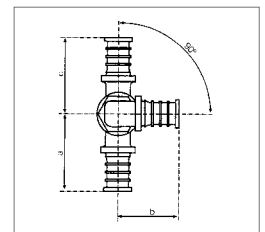
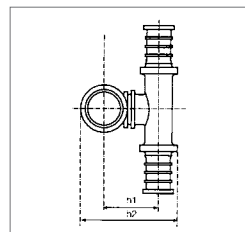
mat.nr.	afmeting	a	b	c	z <sub>1</sub>	z <sub>3</sub>	gewicht	doosinhoud	VPE
		mm	mm	mm	mm	mm	kg/st.	stuks	stuks
<b>aftakking binnendraad</b>									
11690481001	20 - Rp 1/2 - 20	45	25	45	30	30	0,200	50	10
11690571001	25 - Rp 1/2 - 25	56	26	56	35	35	0,215	50	10
11690581001	25 - Rp 3/4 - 25	56	28	56	35	35	0,250	50	10
11690641001	32 - Rp 1/2 - 32	56	28	56	29	29	0,275	30	3
11690671001	32 - Rp 3/4 - 32	67	36	67	40	40	0,320	1	1
11690651001	32 - Rp 1 - 32	67	30	67	40	40	0,345	1	1
11690731001	40 - Rp 1/2 - 40	63	40	63	31	31	0,480	1	1
11690761001	40 - Rp 3/4 - 40	67	41	67	35	35	0,560	1	1
11690751001	40 - Rp 1 - 40	72	37	75	40	42	0,613	1	1
11690791001	50 - Rp 1/2 - 50	70	45	70	22	22	0,626	1	1
11690801001	50 - Rp 3/4 - 50	74	46	74	35	35	0,890	1	1
11691581001	50 - Rp 1 - 50	85	43	87	46	48	1,020	1	1
11690781001	50 - Rp 1 1/4 - 50	85	45	87	46	48	1,066	1	1
11690821001	63 - Rp 1/2 - 63	82	55	82	36	36	0,949	1	1
11690831001	63 - Rp 3/4 - 63	85	56	85	39	39	1,100	1	1
<b>aftakking binnendraad, verloopdoorgang</b>									
11690741001	40 - Rp 1 - 32	72	37	79	40	43	0,549	1	1
11691571001	50 - Rp 1 1/4 - 40	85	43	80	46	46	0,807	1	1

### T-stuk SDR 11, aftakking 90°

Toepassing: Fitting toepasbaar in combinatie met RAUPEX en RAUTHERM buizen SDR 11 en schuifhulzen SDR 11.

Eigenschap: De aftakking verloopt boven de doorgaande as. Daardoor kunnen sprongen over parallel geïnstalleerde buizen worden gerealiseerd.

Materiaal: Messing  
 Kleur: Messing blank

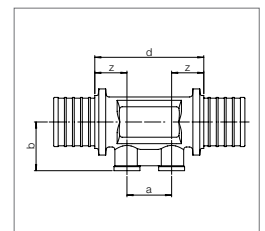
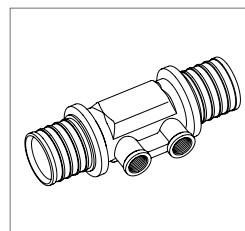


mat.nr.	afmeting	a	b	c	h <sub>1</sub>	h <sub>2</sub>	gewicht	doosinhoud	VPE
		mm	mm	mm	mm	mm	kg/st.	stuks	stuks
12098891001	32 - 32 - 32	67	65	67	55	90	0,410	32	4

### T-stuk SDR 11, dubbele aftakking

Toepassing: Fitting toepasbaar in combinatie met RAUPEX en RAUTHERM buizen SDR 11 en schuifhulzen SDR 11.

Materiaal: Messing  
 Kleur: Messing blank



mat.nr.	afmeting	a	b	d	z	gewicht	doosinhoud	VPE
		mm	mm	mm	mm	kg/st.	stuks	stuks
12247451001	63 - 1/2 - 1/2 - 63	50	55	122	36	1,860	1	1

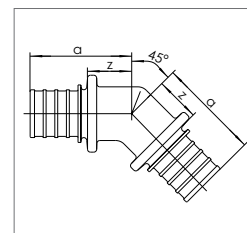
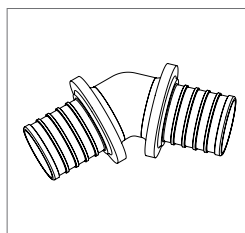


### Knie SDR 11, 45°

Toepassing: Fitting toepasbaar in combinatie met RAUPEX en RAUTHERM buizen SDR 11 en schuifhulzen SDR 11.

Materiaal: - Afmeting 20 - 63: messing  
- Afmeting 75: Rood koper (Rg)

Kleur: Messing blank



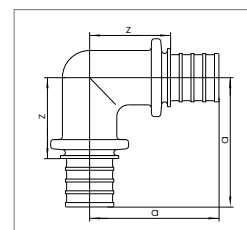
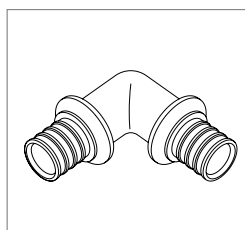
mat.nr.	afmeting	a	z	gewicht	doosinhoud	VPE
		mm	mm	kg/st.	stuks	stuks
11691251001	25 x 2,3	46	20	0,137	50	10
11691271001	32 x 2,9	54	27	0,259	30	3
11691291001	40 x 3,7	58	27	0,457	1	1
11691311001	50 x 4,6	67	28	0,700	1	1
11691501001	63 x 5,8	81	35	1,305	1	1
12378361001	75 x 6,8	85	35	1,720	1	1

### Knie SDR 11, 90°

Toepassing: Fitting toepasbaar in combinatie met RAUPEX en RAUTHERM buizen SDR 11 en schuifhulzen SDR 11.

Materiaal: - Afmeting 20 - 63: messing  
- Afmeting 75 - 110: Rood koper (Rg)

Kleur: Messing blank



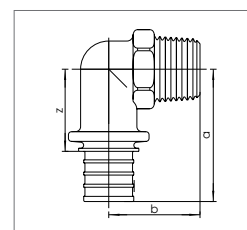
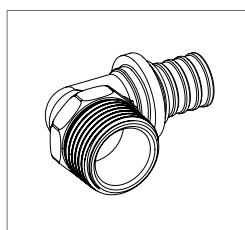
mat.nr.	afmeting	a	z	gewicht	doosinhoud	VPE
		mm	mm	kg/st.	stuks	stuks
11691241001	20 x 1,9	44	29	0,145	50	10
11691261001	25 x 2,3	54	32	0,165	50	10
11691281001	32 x 2,9	64	37	0,295	30	3
11691301001	40 x 3,7	74	42	0,677	1	1
11691451001	50 x 4,6	87	48	0,924	1	1
11691461001	63 x 5,8	106	60	1,330	1	1
12677511001	75 x 6,8	117	67	2,440	1	1
12677611001	90 x 8,2	127	76	3,150	1	1
12677711001	110 x 10,0	137	87	5,010	1	1

### Overgang SDR 11, haaks met buitendraad

Toepassing: Fitting toepasbaar in combinatie met RAUPEX en RAUTHERM buizen SDR 11 en schuifhulzen SDR 11.

Materiaal: Messing

Kleur: Messing blank



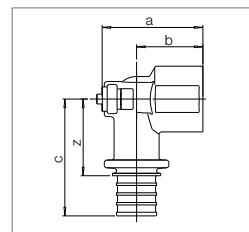
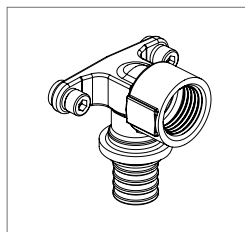
mat.nr.	afmeting	a	b	z	sleutelwijdte	gewicht	doosinhoud	VPE
		mm	mm	mm	mm	kg/st.	stuks	stuks
11691381001	20 - R 1/2	44	30	27	23	0,095	50	10
11691391001	20 - R 3/4	48	34	29	29	0,115	50	10
11691401001	25 - R 3/4	54	37	29	29	0,180	50	10
11690261001	32 - R 1	65	36	30		0,198	30	3

### Muurplaat kort met binnendraad, SDR 11

Schuifhulffitng met aangevormde body in combinatie met RAUPEX en RAUTHERM buizen SDR 11 en schuifhulzen SDR 11.

Materiaal: messing

Kleur: messing blank



mat.nr.	afmeting	a	b	c	z	gewicht	doosinhoud	VPE
		mm	mm	mm	mm	kg/st.	stuks	stuks
11691161001	20 x 1,9 - Rp 1/2	42	30	44	29	0,130	50	10
11691181001	20 x 1,9 - Rp 3/4	42	30	49	34	0,160	50	10
11691191001	25 x 2,3 - Rp 3/4	56	34	49	35	0,185	50	10

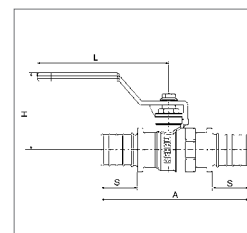
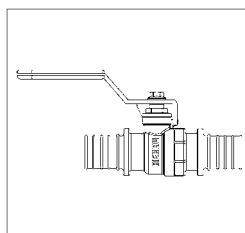
## Kogelkraan met schuifhulsaftakking, SDR 11

### Kogelkraan SDR 11, met schuifhulsaftakking

Toepassing: Kogelkraan met handbediening, met aan beide zijden aangevormde body voor verbinding met RAUPEX en RAUTHERM-buizen SDR 11 en schuifhulzen SDR 11.

Materialen:

- Body: Ontzinkingsbestendig speciaal messing conform DIN EN 12164 tot 12168
- Afdichtingen: PTFE
- Kogel: Messing verchroomd
- Handhefboom: Staal verzinkt, kunststof gecoat



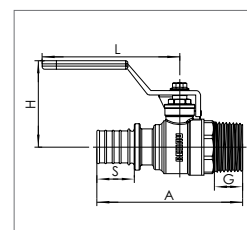
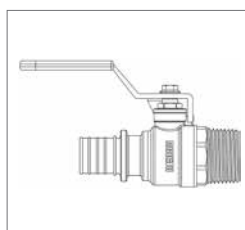
mat.nr.	afmeting	A	H	L	S	gewicht	doosinhoud	VPE
		mm	mm	mm	mm	kg/st.	stuks	stuks
12331431001	20 x 1,9 - 20 x 1,9	85	39	81	18	0,210	1	1
12331631001	25 x 2,3 - 25 x 2,3	104	54	92	26	0,344	1	1
12331831001	32 x 2,9 - 32 x 2,9	128	58	92	31	0,553	1	1
12332131001	40 x 3,7 - 40 x 3,7	148	66	127	34	0,998	1	1
12332331001	50 x 4,6 - 50 x 4,6	173	72	127	41	1,597	1	1
12332531001	63 x 5,8 - 63 x 5,8	204	82	142	50	2,815	1	1

### Kogelkraan SDR 11, met schuifhulsaftakking en buitendraad

Toepassing: Kogelkraan met handbediening, met aan een zijde aangevormde body en aan de andere zijde met buitendraad voor verbinding met RAUPEX en RAUTHERM-buizen SDR 11 en schuifhulzen SDR 11.

Materialen:

- Body: Ontzinkingsbestendig speciaal messing DIN EN 12164 tot 12168
- Afdichtingen: PTFE
- Kogel: Messing verchroomd
- Handhefboom: Staal verzinkt, kunststof gecoat



mat.nr.	afmeting	A	H	L	S	G	SW	gewicht	doosinhoud	VPE
		mm	mm	mm	mm	mm	mm	kg/st.	stuks	stuks
12331531001	20 x 1,9 - R ¾	79	54	92	18	17	28	0,267	1	1
12331731001	25 x 2,3 - R 1	98	58	92	26	20	35	0,393	1	1
12331931001	32 x 2,9 - R 1	104	58	92	31	20	35	0,466	1	1

SW = steeksleutelmaat



## 2.3 Elektrolasmofverbindingstechniek voor temperaturen van -40 °C tot +50 °C

Materiaal: PE 100, PN 16

Temperatuurweergave	Druk	Levensduur
20 °C	16,0 bar	50 jaar
30 °C	12,8 bar	50 jaar
40 °C	9,6 bar	50 jaar
50 °C	6,4 bar	15 jaar

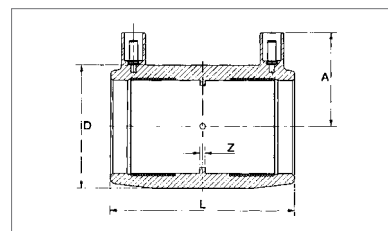
Veiligheidsfactor 1,25, medium: lucht en water

### ESM mof

Toepassing: Elektrolasfitting met interne lasraden voor lassen van RAUPEX-buizen en buizen van PE 63, PE 80, PE 100.

Materiaal: PE 100, zwart, UV-gestabiliseerd

Eigenschappen: - Druktrap: PN 16  
- Niet geschikt voor RAUTHERM-FW buizen of andere buizen met EVAL-sperlaag!

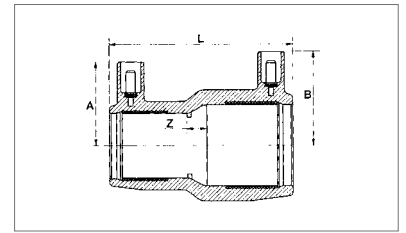


mat.nr.	afmeting	L	D	A	z	gewicht kg/st.	VPE stuks
		mm	mm	mm	mm		
12450021001	20	76	36	35	2	0,050	1
12450121001	25	71	36	38	2	0,040	1
12450221001	32	80	44	41	2	0,065	1
12450321001	40	90	55	45	3	0,100	1
12450421001	50	100	68	52	3	0,152	1
12450521001	63	118	82	58	3	0,240	1
12450621001	75	126	98	65	3	0,350	1
12450721001	90	148	117	69	3	0,570	1
12450821001	110	163	140	79	3	0,810	1
12330621001	125	173	157	87	3	1,750	1
12451121001	160	194	200	113	3	1,815	1

## ESM reduceermof

Toepassing: Elektrolasfitting met interne lasdraden voor lassen van RAUPEX-buizen en buizen van PE 63, PE 80, PE 100.

Materiaal: PE 100, zwart, UV-gestabiliseerd  
Eigenschappen: - Druktrap: PN 16  
- Niet geschikt voor RAUTHERM-FW buizen of andere buizen met EVAL-sperlaag



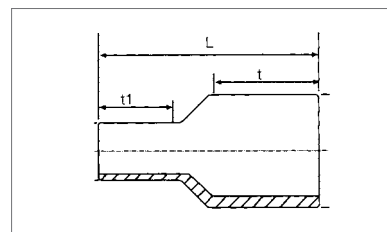
mat.nr.	afmeting	L	A	B	z	gewicht	VPE
		mm	mm	mm	mm	kg/st.	stuks
12452421001	25 - 20	71	36	36	4	0,065	1
12452521001	32 - 20	80	36	42	7	0,060	1
12452621001	32 - 25	80	39	42	7	0,050	1
12891491001	40 - 25	90	39	47	6	0,093	1
12452721001	40 - 32	90	42	47	8	0,093	1
12891511001	50 - 25	100	42	47	7	0,112	1
12452821001	50 - 32	98	44	52	11	0,118	1
12452921001	50 - 40	98	48	52	6	0,136	1
12453021001	63 - 32	118	44	58	22	0,178	1
12453121001	63 - 40	118	48	58	17	0,190	1
12453221001	63 - 50	118	53	58	12	0,224	1
12496271001	75 - 63	126	58	65	8	0,310	1
12480041001	90 - 50	142	52	77	21	0,420	1
12453321001	90 - 63	144	59	77	14	0,440	1
12252431001	90 - 75	145	66	77	13	0,500	1
12451021001	110 - 63	158	59	83	20	0,640	1
12453421001	110 - 90	161	73	83	9	0,745	1
12330821001	125 - 90	173	69	87	16	1,160	1
12336221001	125 - 110	173	79	87	8	1,210	1
12389401001	160 - 90	192	69	104	23	1,440	1
12389481001	160 - 110	193	79	104	17	1,520	1
12389501001	160 - 125	194	87	104	13	1,570	1

## Verloopstuk

Toepassing: Fitting voor lassen met elektrolas-  
fittings van PE

Materiaal: PE 100, zwart, UV-gestabiliseerd

Eigenschappen: Druktrap: PN 16



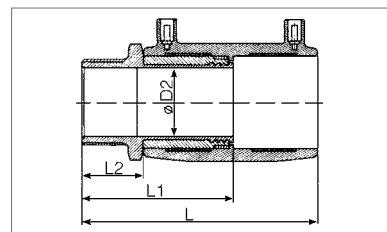
mat.nr.	afmeting	L	t <sub>1</sub>	T	gewicht	VPE
		mm	mm	mm	kg/st.	stuks
12428471001	40 - 32	115	50	40	0,040	1
12428671001	50 - 32	128	55	43	0,066	1
12428771001	50 - 40	132	55	49	0,079	1
12428871001	63 - 32	142	63	43	0,110	1
12428971001	63 - 40	146	63	49	0,120	1
12429071001	63 - 50	150	63	55	0,138	1
12429171001	75 - 50	150	63	57	0,160	1
12429271001	75 - 63	180	73	70	0,218	1
12342441001	90 - 50	180	79	70	0,282	1
12429371001	90 - 63	186	79	70	0,315	1
12429471001	90 - 75	183	79	70	0,345	1
12429571001	110 - 63	185	85	70	0,440	1
12342541001	110 - 75	185	85	70	0,480	1
12429671001	110 - 90	185	85	79	0,530	1
12330921001	125 - 63	200	90	70	0,600	1
12331021001	125 - 90	200	90	79	0,665	1
12331121001	125 - 110	200	90	88	0,770	1
12429771001	160 - 90	250	120	75	1,300	1
12429871001	160 - 110	250	120	85	1,390	1
12336321001	160 - 125	250	120	90	1,420	1

### ESM overgang met buitendraad (buitendraad messing)

Toepassing: Elektrolasfitting met interne lasdraden voor lassen van RAUPEX-buizen en buizen van PE 63, PE 80, PE 100. Met een buitendraad conform DIN 2999 van standaard messing.

Materiaal: PE 100, zwart, UV-gestabiliseerd

Eigenschappen: - Druktrap: PN 16  
- Niet geschikt voor RAUTHERM-FW buizen of andere buizen met EVAL-sperlaag!



mat.nr.	afmeting	L mm	L <sub>1</sub> mm	L <sub>2</sub> mm	D <sub>2</sub> mm	sleutelwijdte	gewicht kg/st.	VPE stuks
12461841001	20 - R ½	100	64	29	14	27	0,130	1
12457621001	25 - R ¾	98	61	29	19	32	0,150	1
12354251001	32 - R ½	109	70	29	23	27	0,241	1
12354351001	32 - R ¾	109	70	29	23	32	0,243	1
12457721001	32 - R 1	114	76	34	23	40	0,256	1
12457821001	32 - R 1 ¼	116	79	36	23	50	0,393	1
12457921001	32 - R 1 ½	116	79	36	23	55	0,440	1
12458021001	40 - R 1	124	81	34	29	50	0,468	1
12458121001	40 - R 1 ¼	126	83	36	29	50	0,468	1
12458221001	40 - R 1 ½	126	83	36	29	55	0,468	1
12458321001	40 - R 2	131	88	41	38	70	0,655	1
12458421001	50 - R 1	134	86	34	38	55	0,418	1
12458521001	50 - R 1 ¼	136	88	36	38	55	0,548	1
12458621001	50 - R 1 ½	136	88	36	38	55	0,548	1
12458721001	50 - R 2	141	93	41	38	70	0,698	1
12458821001	63 - R 1 ¼	154	97	36	48	70	0,740	1
12458921001	63 - R 1 ½	154	97	36	48	70	0,885	1
12459021001	63 - R 2	159	102	41	48	70	0,894	1
12468021001	75 - R 2	167	106	41	59	85	1,300	1
12454521001	75 - R 2 ½	172	111	46	59	85	1,500	1

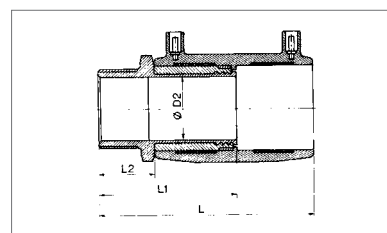
SW = steeksleutelmaat

### ESM overgang met buitendraad (buitendraad PE 100)

Toepassing: Elektrolasfitting met interne lasdraden voor lassen van RAUPEX-buizen en buizen van PE 63, PE 80, PE 100. Met een buitendraad conform DIN 2999 van PE 100.

Materiaal: PE 100, zwart, UV-gestabiliseerd

Eigenschappen: - Druktrap: PN 16  
- Niet geschikt voor RAUTHERM-FW buizen of andere buizen met EVAL-sperlaag!



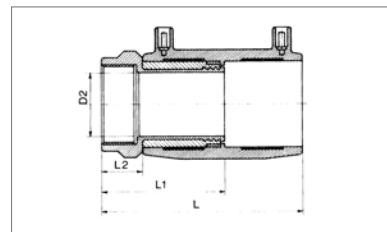
mat.nr.	afmeting	L mm	L <sub>1</sub> mm	L <sub>2</sub> mm	D <sub>2</sub> mm	sleutelwijdte	gewicht kg/st.	VPE stuks
12450371001	25 - R ¾	102	65	31	19	32	0,065	1
12450471001	32 - R 1	115	74	35	23	41	0,111	1
12450571001	40 - R 1	127	81	37	29	50	0,468	1
12450671001	40 - R 1 ¼	130	83	40	29	50	0,468	1
12450771001	40 - R 1 ½	130	84	40	29	55	0,468	1
12450871001	50 - R 1 ½	140	89	40	38	55	0,548	1
12450971001	63 - R 1 ½	160	102	44	48	70	0,548	1
12451071001	63 - R 2	166	106	48	48	70	0,894	1

### ESM overgang met binnendraad (binnendraad messing)

Toepassing: Elektrolasfitting met interne lasdraden voor lassen van RAUPEX-buizen en buizen van PE 63, PE 80, PE 100. Met een binnendraad conform DIN 2999 van standaard messing.

Materiaal: PE 100, zwart, UV-gestabiliseerd

Eigenschappen: - Druktrap: PN 16  
- Niet geschikt voor RAUTHERM-FW buizen of andere buizen met EVAL-sperlaag



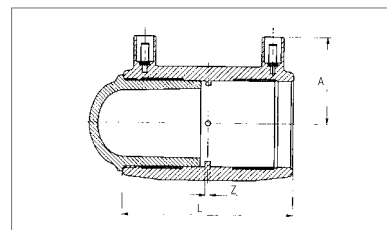
mat.nr.	afmeting	L mm	L <sub>1</sub> mm	d <sub>2</sub> mm	sleutelwijdte	gewicht kg/st.	VPE stuks
12461941001	20 - Rp 1/2	91	55	14	27	0,125	1
12459121001	25 - Rp 3/4	94	61	19	32	0,141	1
12459221001	32 - Rp 1	105	68	23	40	0,426	1
12459321001	40 - Rp 1	115	72	29	50	0,410	1
12459421001	40 - Rp 1 1/4	115	72	29	50	0,418	1
12459521001	40 - Rp 1 1/2	115	72	29	55	0,480	1
12459621001	50 - Rp 1 1/2	125	77	38	55	0,488	1
12459721001	50 - Rp 2	130	82	38	70	0,510	1
12459821001	63 - Rp 1 1/2	147	91	48	70	0,924	1
12459921001	63 - Rp 2	147	91	48	70	0,894	1

### ESM eindmof

Toepassing: Elektrolasfitting met interne lasdraden voor lassen van RAUPEX-buizen en buizen van PE 63, PE 80, PE 100.

Materiaal: PE 100, zwart, UV-gestabiliseerd

Eigenschappen: - Druktrap: PN 16  
- Niet geschikt voor RAUTHERM-FW buizen of andere buizen met EVAL-sperlaag



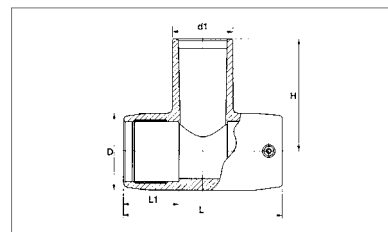
Mat.nr.	Afmeting	L mm	A mm	z mm	gewicht kg/st.	VPE stuks
12451221001	20	77	38	2	0,048	1
12451321001	25	77	38	2	0,050	1
12451421001	32	93	42	2	0,076	1
12451521001	40	106	47	3	0,130	1
12451621001	50	120	52	3	0,240	1
12451721001	63	142	58	3	0,327	1
12451821001	75	156	65	3	0,499	1
12451921001	90	181	69	3	0,820	1
12452021001	110	206	79	3	1,259	1
12330721001	125	222	87	3	1,720	1
12452321001	160	257	113	3	2,990	1



### ESM T-stuk, gelijk

Toepassing: Elektrolasfitting met interne lasdraden voor lassen van RAUPEX-buizen en buizen van PE 63, PE 80, PE 100. Voor de aftakking is bovendien een ESM-mof in de betreffende afmeting nodig.

Materiaal: PE 100, zwart, UV-gestabiliseerd  
Eigenschappen: - Druktrap: PN 16  
- Niet geschikt voor RAUTHERM-FW buizen of andere buizen met EVAL-sperlaag!

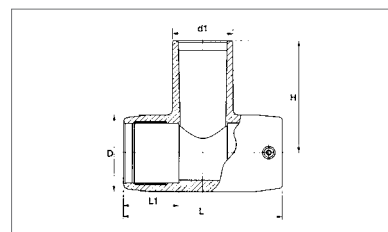


mat.nr.	afmeting d - d1 - d	L mm	L <sub>1</sub> mm	D mm	H mm	gewicht kg/st.	VPE stuks
12252381001	20 - 20 - 20	98	35	36	78	0,097	1
12248291001	25 - 25 - 25	104	40	44	43	0,097	1
12453721001	32 - 32 - 32	104	39	44	74	0,097	1
12453821001	40 - 40 - 40	121	44	56	90	0,176	1
12453921001	50 - 50 - 50	139	49	68	102	0,270	1
12454021001	63 - 63 - 63	166	58	82	119	0,434	1
12454121001	75 - 75 - 75	187	61	97	126	0,597	1
12454221001	90 - 90 - 90	293	71	112	137	1,115	1
12454321001	110 - 110 - 110	328	72	143	160	1,965	1
12331221001	125 - 125 - 125	381	85	163	177	2,200	1
12454421001	160 - 160 - 160	443	86	212	206	4,700	1

### ESM T-stuk, aftakking geëxpandeerd

Toepassing: Elektrolasfitting met interne lasdraden voor lassen van RAUPEX-buizen en buizen van PE 63, PE 80, PE 100. Voor de aftakking is bovendien een ESM-mof in de betreffende afmeting nodig.

Materiaal: PE 100, zwart, UV-gestabiliseerd  
Eigenschappen: - Druktrap: PN 16  
- Niet geschikt voor RAUTHERM-FW buizen of andere buizen met EVAL-sperlaag!

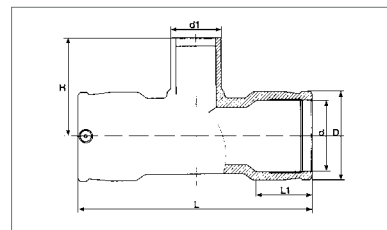


mat.nr.	afmeting d - d1 - d	L mm	L <sub>1</sub> mm	D mm	H mm	gewicht kg/st.	VPE stuks
12453621001	25 - 32 - 25	98	35	38	78	0,140	1

### ESM T-stuk, aftakking gereduceerd

Toepassing: Elektrolasfitting met interne lasdraden voor lassen van RAUPEX-buizen en buizen van PE 63, PE 80, PE 100. Voor de aftakking is bovendien een ESM-mof in de betreffende afmeting nodig

Materiaal: PE 100, zwart, UV-gestabiliseerd  
 Eigenschappen: - Druktrap: PN 16  
 - Niet geschikt voor RAUTHERM-FW buizen of andere buizen met EVAL-sperlaag!

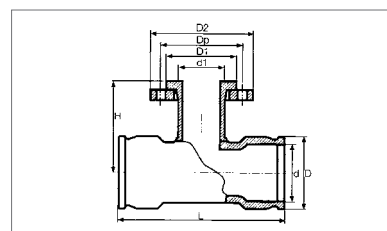


mat.nr.	afmeting d - d1 - d	L mm	L <sub>1</sub> mm	D mm	H mm	gewicht kg/st.	VPE stuks
12252391001	25 - 20 - 25	104	40	44	78	0,080	1
12454621001	32 - 20 - 32	104	39	44	66	0,090	1
12891361001	32 - 25 - 32	104	39	44	66	0,099	1
12454721001	40 - 20 - 40	121	44	56	72	0,160	1
12891371001	40 - 25 - 40	121	43	55	72	0,170	1
12891381001	40 - 32 - 40	121	43	55	75	0,180	1
12454821001	50 - 20 - 50	139	49	68	78	0,240	1
12891391001	50 - 25 - 50	139	48	68	78	0,245	1
12454921001	50 - 32 - 50	139	49	68	86	0,250	1
12891411001	50 - 40 - 50	139	48	68	90	0,257	1
12455021001	63 - 20 - 63	166	58	82	85	0,365	1
12455121001	63 - 32 - 63	166	58	82	93	0,370	1
12452121001	63 - 40 - 63	166	58	82	104	0,365	1
12452221001	63 - 50 - 63	166	58	82	109	0,380	1
12034091001	75 - 63 - 75	195	63	97	122	0,596	1
12455221001	90 - 63 - 90	293	67	112	124	1,500	1
12455321001	110 - 63 - 110	328	68	143	134	1,750	1
12455421001	110 - 90 - 110	328	68	143	147	1,850	1
12332021001	125 - 90 - 125	381	85	163	161	2,350	1
12332121001	125 - 110 - 125	381	85	163	173	2,500	1
12456221001	160 - 90 - 160	443	86	212	180	4,450	1
12457321001	160 - 110 - 160	443	86	212	193	4,450	1
12336421001	160 - 125 - 160	443	86	212	198	4,470	1

### ESM-T-stuk, met flensaftakking

Toepassing: Elektrolasfitting met interne lasdraden voor lassen van RAUPEX-buizen en buizen van PE 63, PE 80, PE 100. Met flensaftakking conform DIN 2501

Materiaal: PE 100, zwart, UV-gestabiliseerd  
 Eigenschappen: - Druktrap: PN 16  
 - Niet geschikt voor RAUTHERM-FW buizen of andere buizen met EVAL-sperlaag!



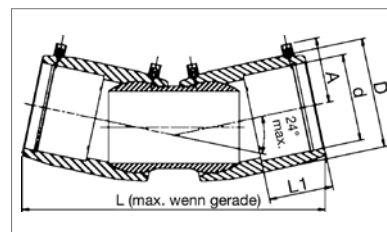
mat.nr.	afmeting d - d1 - d	L mm	D mm	d <sub>1</sub> mm	d <sub>2</sub> mm	D <sub>n</sub> mm	H mm	gewicht kg/st.	VPE stuks
12331321001	90 - DN 80 - 90	293	112	138	200	160	165	2,835	1
12331421001	110 - DN 80 - 110	328	143	138	200	160	181	3,560	1
12331521001	110 - DN 100 - 110	328	143	158	220	180	181	4,240	1
12331621001	125 - DN 80 - 125	381	163	138	200	160	190	4,550	1
12331721001	125 - DN 100 - 125	381	163	158	220	180	190	5,185	1
12331821001	160 - DN 80 - 160	443	212	138	200	160	210	6,245	1
12331921001	160 - DN 100 - 160	443	212	158	220	180	210	6,785	1

### ESM flexknie 0° - 24°

Toepassing: Elektrolasfitting met interne lasdraden voor lassen van RAUPEX-buizen en buizen van PE 63, PE 80, PE 100 in SDR 11/17.

Materiaal: PE 100, zwart, UV-gestabiliseerd

Eigenschappen: - Druktrap: PN 10  
- Niet geschikt voor RAUTHERM-FW buizen of andere buizen met EVAL-sperlaag!



mat.nr.	afmeting	L	L <sub>1</sub>	D	A	gewicht	VPE
		mm	mm	mm	mm	kg/st.	stuks
12254031001	110	362	81	140	83	2,200	1
12254041001	125	382	87	157	95	2,550	1
12254051001	160	456	97	200	114	4,510	1

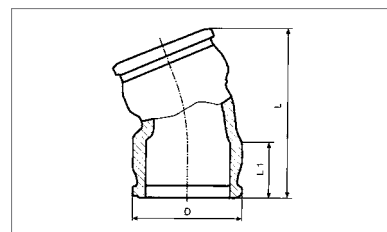
### ESM knie 22,5°

Elektrolasfitting met interne lasdraden voor lassen van RAUPEX-buizen en buizen van PE 63, PE 80, PE 100.

Materiaal: PE 100, zwart, UV-gestabiliseerd

Druktrap: PN 16

Niet geschikt voor RAUTHERM-FW buizen of andere buizen met EVAL-sperlaag



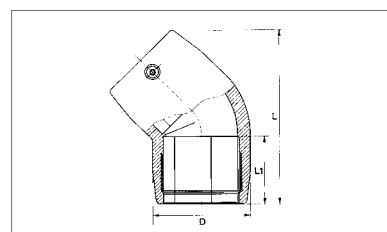
mat.nr.	afmeting	L	L <sub>1</sub>	D	gewicht	VPE
		mm	mm	mm	kg/st.	stuks
12758681001	90	215	71	112	0,750	1
12758781001	110	235	72	143	1,123	1
12332221001	125	273	85	163	1,900	1
12332321001	160	305	86	199	2,830	1

### ESM knie 45°

Toepassing: Elektrolasfitting met interne lasdraden voor lassen van RAUPEX-buizen en buizen van PE 63, PE 80, PE 100.

Materiaal: PE 100, zwart, UV-gestabiliseerd

Eigenschappen: - Druktrap: PN 16  
- Niet geschikt voor RAUTHERM-FW buizen of andere buizen met EVAL-sperlaag

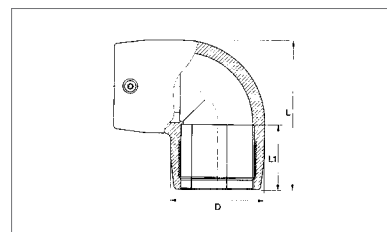


mat.nr.	afmeting	L	L <sub>1</sub>	D	gewicht	VPE
		mm	mm	mm	kg/st.	stuks
12455521001	32	95	39	44	0,075	1
12455621001	40	108	44	56	0,125	1
12455721001	50	124	49	68	0,196	1
12455821001	63	149	58	82	0,275	1
12455921001	75	165	62	97	0,437	1
12456021001	90	231	71	112	0,663	1
12456121001	110	257	72	143	0,980	1
12332421001	125	301	85	163	1,490	1
12456321001	160	344	86	199	3,230	1

### ESM knie 90°

Toepassing: Elektrolasfitting met interne lasdraden voor lassen van RAUPEX-buizen en buizen van PE 63, PE 80, PE 100.

Materiaal: PE 100, zwart, UV-gestabiliseerd  
Eigenschappen: - Druktrap: PN 16  
- Niet geschikt voor RAUTHERM-FW buizen of andere buizen met EVAL-sperlaag!

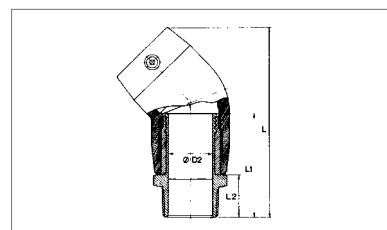


mat.nr.	afmeting	L mm	L <sub>1</sub> mm	D mm	gewicht kg/st.	VPE stuks
12456421001	20	66	35	36	0,066	1
12456521001	25	66	35	36	0,128	1
12456621001	32	79	39	44	0,090	1
12456721001	40	93	44	56	0,145	1
12456821001	50	109	49	68	0,221	1
12456921001	63	132	58	82	0,333	1
12457021001	75	150	61	97	0,530	1
12457121001	90	203	71	112	0,800	1
12457221001	110	235	72	143	1,000	1
12332521001	125	272	85	163	2,600	1
12457421001	160	320	86	199	3,720	1

### ESM overgangsknie 45°, met buitendraad (buitendraad messing)

Toepassing: Elektrolasfitting met interne lasdraden voor lassen van RAUPEX-buizen en buizen van PE 63, PE 80, PE 100. Met een buitendraad conform DIN 2999 van standaard messing.

Materiaal: PE 100, zwart, UV-gestabiliseerd  
Eigenschappen: - Druktrap: PN 16  
- Niet geschikt voor RAUTHERM-FW buizen of andere buizen met EVAL-sperlaag!



mat.nr.	afmeting	L mm	L <sub>1</sub> mm	L <sub>2</sub> mm	d <sub>2</sub> mm	SW	gewicht kg/st.	VPE stuks
12460021001	32 - R 1	129	76	34	23	40	0,349	1
12460121001	32 - R 1 ¼	131	79	36	23	50	0,349	1
12460221001	32 - R 1 ½	131	79	36	23	55	0,349	1
12460321001	40 - R 1	142	81	34	29	50	0,488	1
12460421001	40 - R 1 ¼	144	83	36	29	50	0,488	1
12460521001	40 - R 1 ½	144	83	36	29	55	0,478	1
12460721001	50 - R 1	158	86	34	38	55	0,446	1
12460821001	50 - R 1 ¼	160	88	36	38	55	0,576	1
12460921001	50 - R 1 ½	160	88	36	38	55	0,576	1
12461121001	63 - R 1 ¼	185	97	36	48	70	0,778	1
12461221001	63 - R 1 ½	185	97	36	48	70	0,778	1
12461321001	63 - R 2	190	102	41	48	70	0,968	1
12466921001	75 - R 2	206	106	41	59	85	0,968	1
12468121001	75 - R 2 ½	211	111	46	59	85	0,968	1

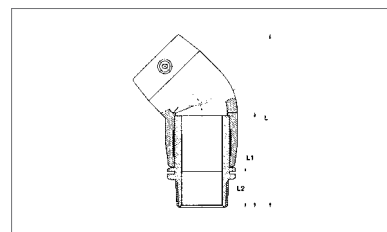
SW = steeksleutelmaat

### ESM overgang 45° met buitendraad (buitendraad PE 100)

Toepassing: Elektrolasfitting met interne lasdraden voor lassen van RAUPEX-buizen en buizen van PE 63, PE 80, PE 100. Met een buitendraad conform DIN 2999 van PE 100.

Materiaal: PE 100, zwart, UV-gestabiliseerd

Eigenschappen: - Druktrap: PN 16  
- Niet geschikt voor RAUTHERM-FW buizen of andere buizen met EVAL-sperlaag!



mat.nr.	afmeting	L mm	L <sub>1</sub> mm	L <sub>2</sub> mm	SW	gewicht kg/st.	VPE stuks
12451171001	32 - R 1	141	74	35	41	0,349	1
12451271001	40 - R 1	145	81	37	50	0,488	1
12451371001	40 - R 1 ¼	148	83	40	50	0,488	1
12451471001	40 - R 1 ½	148	84	40	55	0,478	1
12451571001	50 - R 1 ½	164	89	40	55	0,576	1
12451671001	63 - R 1 ½	193	102	44	70	0,968	1
12451771001	63 - R 2	197	106	48	70	0,968	1

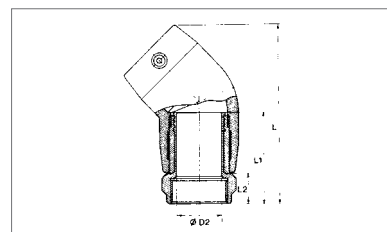
SW = steeksleutelmaat

### ESM overgang 45° met binnendraad (binnendraad messing)

Toepassing: Elektrolasfitting met interne lasdraden voor lassen van RAUPEX-buizen en buizen van PE 63, PE 80, PE 100. Met een binnendraad conform DIN 2999 van standaard messing.

Materiaal: PE 100, zwart, UV-gestabiliseerd

Eigenschappen: - Druktrap: PN 16  
- Niet geschikt voor RAUTHERM-FW buizen of andere buizen met EVAL-sperlaag!



mat.nr.	afmeting	L mm	L <sub>1</sub> mm	L <sub>2</sub> mm	d <sub>2</sub> mm	SW	gewicht kg/st.	VPE stuks
12461421001	32 - Rp 1	120	68	25	23	41	0,519	1
12461521001	40 - Rp 1	133	72	25	29	50	0,436	1
12461621001	40 - Rp 1 ¼	133	72	25	29	50	0,436	1
12461721001	40 - Rp 1 ½	133	72	25	29	55	0,428	1
12461821001	50 - Rp 1 ½	149	77	25	38	55	0,516	1
12461921001	50 - Rp 2	154	82	30	38	70	0,516	1
12462121001	63 - Rp 2	179	91	30	48	70	0,918	1

SW = steeksleutelmaat

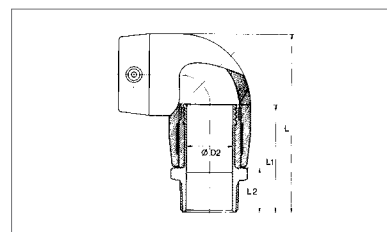


### ESM overgang 90°, met buitendraad (buitendraad messing)

Toepassing: Elektrolasfitting met interne lasdraden voor lassen van RAUPEX-buizen en buizen van PE 63, PE 80, PE 100. Met een buitendraad conform DIN 2999 van standaard messing.

Materiaal: PE 100, zwart, UV-gestabiliseerd

Eigenschappen: - Druktrap: PN 16  
- Niet geschikt voor RAUTHERM-FW buizen of andere buizen met EVAL-sperlaag!



mat.nr.	afmeting	L mm	L <sub>1</sub> mm	L <sub>2</sub> mm	d <sub>2</sub> mm	SW	gewicht kg/st.	VPE
12391101001	20 - R ½	95	64	29	14	27	0,150	1
12462221001	25 - R ¾	93	61	29	19	32	0,240	1
12462321001	32 - R 1	112	76	34	23	40	0,297	1
12462421001	32 - R 1 ¼	115	79	36	23	50	0,297	1
12462521001	32 - R 1 ½	115	79	36	23	55	0,297	1
12462621001	40 - R 1	127	81	34	29	50	0,710	1
12462721001	40 - R 1 ¼	129	83	36	29	50	0,710	1
12462821001	40 - R 1 ½	129	83	36	29	55	0,700	1
12463021001	50 - R 1	143	86	34	38	55	0,511	1
12463121001	50 - R 1 ¼	145	88	36	38	55	0,641	1
12463421001	63 - R 1 ¼	168	97	36	48	70	0,884	1
12463521001	63 - R 1 ½	168	97	36	48	70	0,884	1
12463621001	63 - R 2	173	102	41	48	70	1,740	1
12439231001	75 - R 2	191	106	41	59	85	1,740	1
12439331001	75 - R 2 ½	196	111	46	59	85	1,740	1

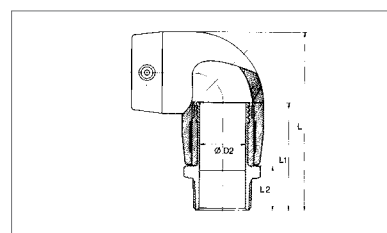
SW = steeksleutelmaat

### ESM overgang 90°, met buitendraad (buitendraad PE 100)

Toepassing: Elektrolasfitting met interne lasdraden voor lassen van RAUPEX-buizen en buizen van PE 63, PE 80, PE 100. Met een buitendraad conform DIN 2999 van PE 100.

Materiaal: PE 100, zwart, UV-gestabiliseerd

Eigenschappen: - Druktrap: PN 16  
- Niet geschikt voor RAUTHERM-FW buizen of andere buizen met EVAL-sperlaag!



mat.nr.	afmeting	L mm	L <sub>1</sub> mm	L <sub>2</sub> mm	SW	gewicht kg/st.	VPE stuks
12315761001	25 - R ¾	97	65	31	32	0,297	1
12451871001	32 - R 1	114	74	35	41	0,297	1
12451971001	40 - R 1	130	81	37	50	0,710	1
12452071001	40 - R 1 ¼	133	83	40	50	0,710	1
12452171001	40 - R 1 ½	133	84	40	55	0,700	1
12452271001	50 - R 1 ½	149	89	40	55	0,641	1
12452371001	63 - R 1 ½	176	102	44	70	0,641	1
12452471001	63 - R 2	180	106	48	70	1,740	1

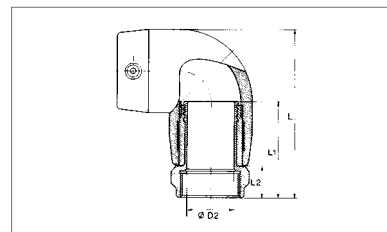
SW = steeksleutelmaat

### ESM overgang 90° met binnendraad (binnendraad messing)

Toepassing: Elektrolasfitting met interne lasdraden voor lassen van RAUPEX-buizen en buizen van PE 63, PE 80, PE 100. Met een binnendraad conform DIN 2999 van standaard messing.

Materiaal: PE 100, zwart, UV-gestabiliseerd

Eigenschappen: - Druktrap: PN 16  
- Niet geschikt voor RAUTHERM-FW buizen of andere buizen met EVAL-sperlaag!



mat.nr.	afmeting	L mm	L <sub>1</sub> mm	L <sub>2</sub> mm	d <sub>2</sub> mm	SW	gewicht kg/st.	VPE stuks
12391201001	20 - Rp 1/2	86	55	20	14	27	0,125	1
12463721001	25 - Rp 3/4	89	61	23	19	32	0,240	1
12463821001	32 - Rp 1	104	68	25	23	40	0,467	1
12463921001	40 - Rp 1	119	72	25	29	50	0,660	1
12464021001	40 - Rp 1 1/4	119	72	25	29	50	0,660	1
12464121001	40 - Rp 1 1/2	119	72	25	29	55	0,660	1
12464221001	50 - Rp 1 1/2	135	77	25	38	55	0,581	1
12464321001	50 - Rp 2	139	82	30	38	70	0,516	1
12464521001	63 - Rp 2	162	91	30	48	70	1,240	1

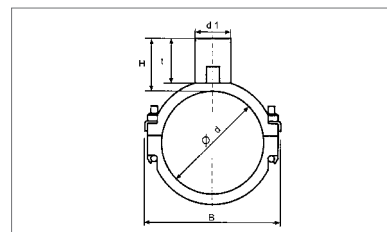
SW = steeksleutelmaat

## ESM verloopzadel

Toepassing: Elektrolasfitting met interne lasdraden voor lassen van RAUPEX-buizen en buizen van PE 63, PE 80, PE 100. Voor koppeling van een aftakking op een hoofdleiding, waarbij de hoofdleiding wordt aangeboord. Voor de aftakking is bovendien een ESM-mof in de betreffende afmeting nodig

Materiaal: PE 100, zwart, UV-gestabiliseerd

Eigenschappen: - Druktrap: PN 16  
- Niet geschikt voor RAUTHERM-FW buizen of andere buizen met EVAL-sperlaag!

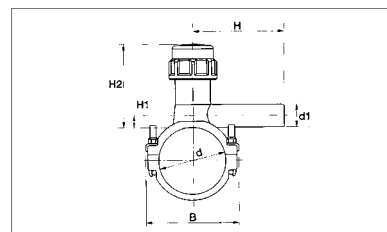


mat.nr.	afmeting d - d1	B mm	H mm	t mm	lengte mm	gewicht kg/st.	VPE stuks
12333021001	63 - 32	103	61	51	118	0,380	1
12333121001	63 - 40	103	77	66	118	0,400	1
12333221001	63 - 50	103	91	81	118	0,430	1
12333321001	63 - 63	103	97	83	118	0,461	1
12333421001	75 - 32	117	61	51	118	0,420	1
12333521001	75 - 40	117	77	66	118	0,440	1
12333621001	75 - 50	117	91	81	118	0,470	1
12333721001	75 - 63	117	97	83	118	0,520	1
12333821001	90 - 32	124	61	51	118	0,490	1
12333921001	90 - 40	124	78	66	118	0,510	1
12334021001	90 - 50	124	91	81	118	0,540	1
12334121001	90 - 63	124	97	83	118	0,573	1
12334221001	110 - 32	145	61	51	118	0,552	1
12334321001	110 - 40	145	78	66	118	0,572	1
12334421001	110 - 50	145	91	81	118	0,620	1
12334521001	110 - 63	145	97	83	118	0,635	1
12334621001	110 - 90	180	114	104	118	0,954	1
12334721001	125 - 32	162	61	51	118	0,599	1
12334821001	125 - 40	162	78	68	118	0,619	1
12334921001	125 - 50	162	93	83	118	0,649	1
12335021001	125 - 63	162	97	87	118	0,683	1
12335121001	125 - 90	167	107	90	118	0,961	1
12335221001	160 - 32	178	61	51	118	0,780	1
12335321001	160 - 40	178	78	66	118	0,728	1
12335421001	160 - 50	178	91	81	118	0,758	1
12335521001	160 - 63	178	97	83	118	0,787	1
12335621001	160 - 90	236	100	90	118	0,966	1

## ESM aanboorzadel

Toepassing: Elektrolasfitting met interne lasraden voor lassen van RAUPEX-buizen en buizen van PE 63, PE 80, PE 100. Voor koppeling van een aftakking op een hoofdleiding, waarbij de hoofdleiding onder druk kan staan. Voor de aftakking is bovendien een ESM-mof in de betreffende afmeting nodig.

Materiaal: PE 100, zwart, UV-gestabiliseerd  
 - Druktrap: PN 16  
 - Niet geschikt voor RAUTHERM-FW buizen of andere buizen met EVAL-sperlaag



Opgelet: niet siliconenvrij

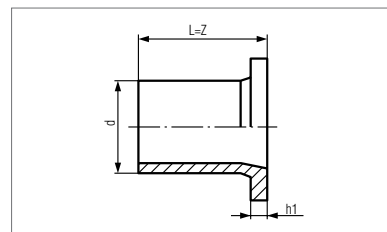
mat.nr.	afmeting d - d1	H mm	B mm	H <sub>1</sub> mm	H <sub>2</sub> mm	Ø boor	gewicht kg/st.	VPE stuks
12453871001	40 - 20	105	66	7	94	20	0,350	1
12464621001	40 - 32	120	66	12	94	20	0,370	1
12453971001	50 - 20	110	76	7	69	20	0,390	1
12891541001	50 - 25	115	76	10	98	20	0,365	1
12464721001	50 - 32	120	76	12	98	20	0,410	1
12454071001	63 - 20	116	92	7	69	20	0,436	1
12891551001	63 - 25	120	92	10	98	20	0,435	1
12464821001	63 - 32	125	92	12	98	20	0,455	1
12464921001	63 - 40	148	103	65	177	30	1,700	1
12465021001	63 - 50	141	103	65	177	30	1,850	1
12465121001	63 - 63	178	103	65	177	30	1,100	1
12465221001	75 - 32	127	117	65	177	30	1,120	1
12465321001	75 - 40	148	117	65	177	30	1,130	1
12465421001	75 - 50	141	117	65	177	30	1,140	1
12465521001	75 - 63	178	117	65	177	30	1,150	1
12891561001	90 - 25	120	124	15	116	25	0,900	1
12465621001	90 - 32	125	124	18	116	25	1,120	1
12465721001	90 - 40	133	124	21	116	25	1,130	1
12465821001	90 - 50	141	124	65	177	30	1,210	1
12465921001	90 - 63	178	124	65	177	30	1,270	1
12466021001	110 - 32	127	145	18	116	25	1,170	1
12466121001	110 - 40	137	145	21	116	25	1,190	1
12466221001	110 - 50	141	145	65	177	30	1,210	1
12466321001	110 - 63	178	145	65	177	30	1,220	1
12332621001	125 - 32	130	162	18	116	25	1,230	1
12332721001	125 - 40	140	162	21	116	25	1,280	1
12332821001	125 - 50	141	162	65	177	30	1,290	1
12332921001	125 - 63	178	162	65	177	30	1,310	1
12466421001	160 - 32	143	199	18	137	30	1,345	1
12466521001	160 - 40	156	199	21	137	30	1,360	1
12466621001	160 - 50	169	199	25	137	30	1,375	1
12466721001	160 - 63	195	199	20	137	30	1,390	1

### Voorlaskraag PN 16, SDR 11

Toepassing: Voor flensverbindingen in combinatie met losse flens en ESM-mof van PE

Materiaal: PE 100, zwart, UV-gestabiliseerd

Eigenschappen: Druktrap: PN 16 (SDR 11)



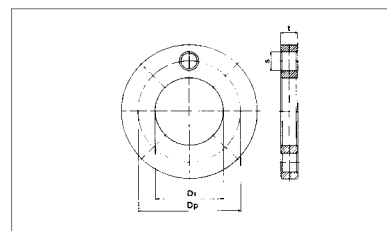
mat.nr.	afmeting	L	h <sub>1</sub>	gewicht	VPE
	d	mm	mm	kg/st.	
12471321001	32	85	10	0,056	1
12471421001	40	85	11	0,084	1
12471521001	50	104	12	0,132	1
12471621001	63	115	14	0,212	1
12471721001	75	130	16	0,322	1
12471821001	90	140	17	0,475	1
12471921001	110	140	18	0,747	1
12335921001	125	180	25	0,945	1
12472021001	160	180	25	1,610	1

### Losse flens

Toepassing: Voor voorlaskraag conform DIN 16962/63 deel 4, PN 16  
Boorplan conform DIN 2501, DN 50 bis DN 150 = PN 10/16, vanaf DN 200 = PN 10.

Materiaal: PP glasvezelversterkt, met stalen inlay, zwart

Eigenschappen: Druktrap: PN 16



mat.nr.	afmeting	d <sub>1</sub>	D <sub>n</sub>	s	t	gewicht	VPE
	d/DN	mm	mm	mm	mm	kg/st.	stuks
12467221001	32/DN 25	42	85	4 x 14	16	0,471	8
12467321001	40/DN 32	51	100	4 x 18	16	0,696	5
12467421001	50/DN 40	62	110	4 x 18	18	0,700	5
12467521001	63/DN 50	78	125	4 x 18	18	0,895	5
12467621001	75/DN 65	92	145	4 x 18	18	1,180	5
12467821001	90/DN 80	108	160	8 x 18	20	1,340	5
12467921001	110/DN 100	128	180	8 x 18	20	1,660	3
12335821001	125/DN 100	135	180	8 x 18	20	1,470	3
12468221001	160/DN 150	178	240	8 x 22	24	3,660	2

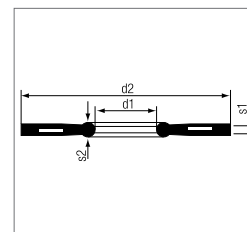
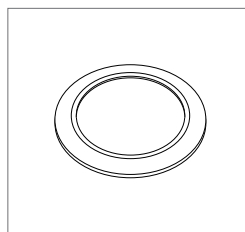


### Profielafdichting met metaal inlay van EPDM

Toepassing: Profielafdichting met metaal inlay conform EN 1514-1 van EPDM, geschikt voor PE-PE-, PE-ST- en PE-GGG-flensverbindingen

Eigenschappen: Temperatuurbereik: -30 °C tot +120 °C (Let op: houd het temperatuurbereik van het gebruikte buismateriaal aan!)

Materiaal: EPDM met metaal inlay, zwart



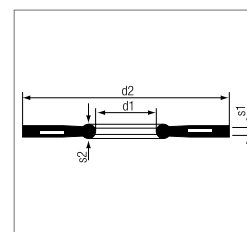
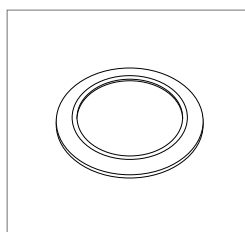
mat.nr.	afmeting d/DN	PN	d <sub>1</sub> mm	d <sub>2</sub> mm	s <sub>1</sub> mm	s <sub>2</sub> mm	VPE stuks
12889751001	32/DN 25	10 - 40	34	71	3	4	1
12889791001	40/DN 32	10 - 40	43	82	3	4	1
12889811001	50/DN 40	10 - 40	49	92	3	4	1
12889831001	63/DN 50	10 - 40	61	107	4	5	1
12889841001	75/DN 65	10 - 40	77	127	4	5	1
12889851001	90/DN 80	10 - 40	89	142	4	5	1
12889871001	110/DN 100	10 - 16	115	162	5	6	1
12889881001	125/DN 100	10 - 16	115	162	5	6	1
12889891001	160/DN 150	10 - 16	169	218	6	8	1

### Profielafdichting met metaal inlay van NBR

Toepassing: Profielafdichting met metaal inlay conform EN 1514-1 van NBR, geschikt voor PE-PE-, PE-ST- en PE-GGG-flensverbindingen, DVGW toegelaten.

Eigenschappen: Temperatuurbereik: -20 °C tot +70 °C (Let op: houd het temperatuurbereik van het gebruikte buismateriaal aan!)

Materiaal: NBR met metaal inlay, zwart



mat.nr.	afmeting d/DN	PN	d <sub>1</sub> mm	d <sub>2</sub> mm	s <sub>1</sub> mm	s <sub>2</sub> mm	VPE stuks
12891161001	32/DN 25	10 - 40	34	71	3	4	1
12891171001	40/DN 32	10 - 40	43	82	3	4	1
12891181001	50/DN 40	10 - 40	49	92	3	4	1
12891211001	63/DN 50	10 - 40	61	107	4	5	1
12891231001	75/DN 65	10 - 40	77	127	4	5	1
12891241001	90/DN 80	10 - 40	89	142	4	5	1
12891251001	110/DN 100	10 - 16	115	162	5	6	1
12891261001	125/DN 100	10 - 16	115	162	5	6	1
12891271001	160/DN 150	10 - 16	169	218	6	8	1

## 2.4 FUSAPEX elektrolasmofverbindingstechniek voor temperaturen van -40 °C tot +95 °C

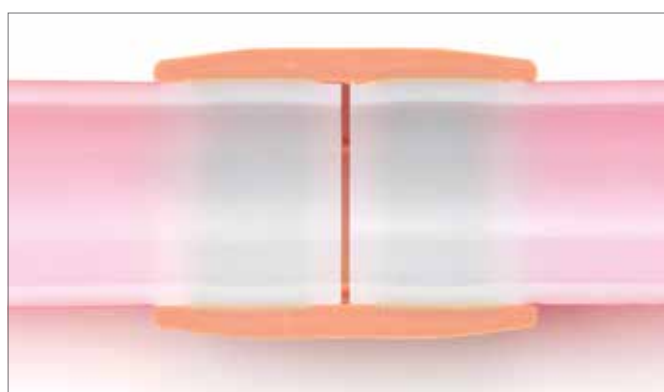
### Elektrolasmoffen FUSAPEX – de nieuwe maatstaf

Temperaturen voorbij +50 °C zijn voor de elektrolasmoffen van “normaal” polyethyleen (PE) een duidelijke grens. Maar met de innovatieve REHAU elektrolasmoffen FUSAPEX zijn hogere temperaturen wel haalbaar! De REHAU elektrolasmof FUSAPEX van vernet polyethyleen kan probleemloos worden toegepast bij temperaturen tot +95°C . De temperatuurstabiliteit wordt door het vernetten van het basismateriaal polyethyleen bereikt.

FUSAPEX combineert de voordelen van de verbindingstechnieken elektrolasmoffen met de toonaangevende eigenschappen van het vernette Polyethyleen. Snelle, eenvoudige en absoluut betrouwbare installatie is natuurlijk inbegrepen. Daarmee staat een volledig kunststof systeem ter beschikking, dat uitstekend geschikt is voor de toepassing in de stadsverwarming, verwarmingsinstallaties en het transport van agressieve media.



Elektrolasmoffen FUSAPEX



Doorsnede elektrolasmof FUSAPEX

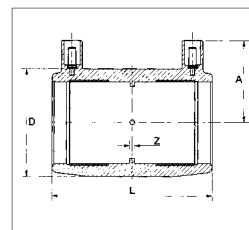
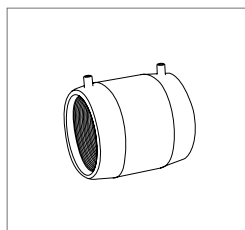
### FUSAPEX ESM-mof, temperatuurbestendig

Toepassing: Elektrolasfitting FUSAPEX met interne lasdraden voor lassen van RAUTHERM FW, RAUTHERMEX, RAUVITHERM en RAUPEX buizen, en FUSAPEX verlopen en flensovergangen.

Toelating: Temperatuurbestendig tot +95 °C conform DIN EN ISO 15875 klasse 5/6 bar.

Materiaal: PE-X, oranje, UV-gestabiliseerd

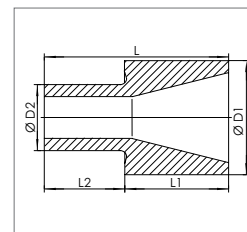
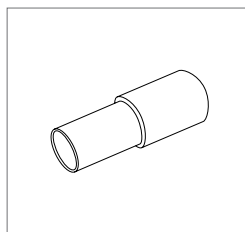
Eigenschappen: - Druk: 6 bar  
- Verwerkingsvoorschriften conform de technische informatie „Industriële leidingsysteem“ (876600).



mat.nr.	afmeting	L	D	A	z	gewicht	VPE
		mm	mm	mm	mm	kg/st.	stuks
12033911001	50	100	68	52	3	0,160	1
12033931001	63	118	82	58	3	0,250	1
12219541001	75	126	98	65	3	0,330	1
12219551001	90	148	117	69	3	0,650	1
12219561001	110	163	140	79	3	0,832	1
12219581001	125	173	157	87	3	0,998	1
12219601001	160	194	200	113	3	1,752	1

## FUSAPEX verloopstuk

- Toepassing: Reduceerstuk voor gebruik in combinatie met FUSAPEX-fittingen (elektrolasfittingen), gepatenteerde, stromingstechnisch gunstige constructie in compacte uitvoering
- Toelating: Temperatuurbestendig conform DIN EN ISO 15875 klasse 5/6 bar.
- Materiaal: PE-Xa, naturel
- Eigenschappen: - Druk: 6 bar  
- Verwerkingsvoorschriften conform de technische informatie „Industriële leidingsysteem“ (876600).

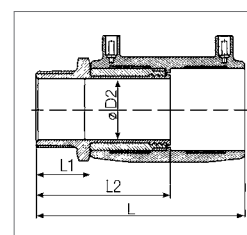
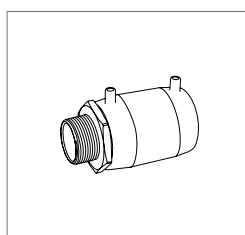


mat.nr.	afmeting	D <sub>1</sub> mm	D <sub>2</sub> mm	L mm	L <sub>1</sub> mm	L <sub>2</sub> mm	gewicht kg/st.	VPE stuks
12143981001	63 - 50	63	50	105	57	48	0,094	1
12143991001	75 - 50	75	50	109	61	48	0,133	1
12144011001	75 - 63	75	63	118	61	57	0,153	1
12144021001	90 - 50	90	50	119	71	48	0,212	1
12144031001	90 - 63	90	63	128	71	57	0,222	1
12036041001	90 - 75	90	75	132	71	61	0,290	1
12144051001	110 - 50	110	50	127	79	48	0,325	1
12144061001	110 - 63	110	63	136	79	57	0,348	1
12036051001	110 - 75	110	75	140	79	61	0,464	1
12036071001	110 - 90	110	90	150	79	71	0,485	1
12144071001	125 - 50	125	50	131	83	48	0,423	1
12144081001	125 - 63	125	63	140	83	57	0,473	1
12036081001	125 - 75	125	75	144	83	61	0,658	1
12036111001	125 - 90	125	90	154	83	71	0,658	1
12036141001	125 - 110	125	110	162	83	79	0,660	1
12036151001	160 - 75*	160	75	156	95	61	1,255	1
12036161001	160 - 90*	160	90	166	95	71	1,230	1
12036171001	160 - 110*	160	110	174	95	79	1,222	1
12036181001	160 - 125	160	125	178	95	83	1,203	1

\* leveringstijd op aanvraag

## FUSAPEX ESM overgang met buitendraad (buitendraad messing)

- Toepassing: Elektrolasfitting FUSAPEX met interne lasdraden voor lassen van RAUTHERM FW, RAUTHERMEX en RAUVOTHERM buizen.  
Met een buitendraad conform DIN 2999 van messing CW 602 N.
- Toelating: Temperatuurbestendig tot +95 °C conform DIN EN ISO 15875 klasse 5/6 bar.
- Materiaal: PE-X, oranje, UV-gestabiliseerd
- Eigenschappen: - Druk: 6 bar  
- Verwerkingsvoorschriften conform de technische informatie „Industriële leidingsysteem“ (876600).

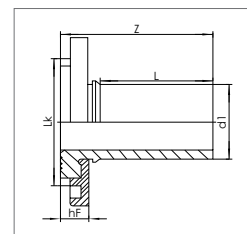
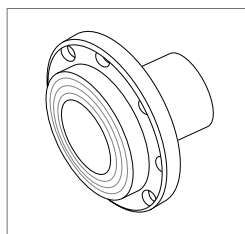


mat.nr.	afmeting	L mm	L <sub>1</sub> mm	L <sub>2</sub> mm	D <sub>2</sub> mm	SW	gewicht kg/st.	VPE stuks
12085231001	50 - R 1 ½	136	26	86	38	55	0,530	1
12085241001	63 - R 2	160	31	101	48	70	0,900	1
12887151001	75 - R 2 ½	171	34	46	51	85	1,447	1

SW = steeksleutelmaat

## FUSAPEX flensovergang

Toepassing: Flensovergang voor FUSAPEX lasmoffen (elektrolasfittings) met een gekamde speciale kraag, met flensaansluitmaten conform EN 1092-1, PN 10 met kunststof gecoate en draaibare losse flens van GGG40 voor toepassing met profielafdichting.



Toelating: Temperatuurbestendig tot 95 °C conform DIN EN ISO 15875 klasse 5/6 bar.

Materiaal: - Kraagbus: PE-Xa, naturel  
- Losse flens: GGG40, kunststof gecoate

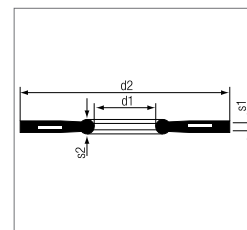
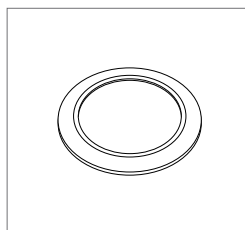
Eigenschappen: - Druk: 6 bar  
- Verwerkingsvoorschriften conform de technische informatie „Industriële leidingsysteem“ (876600).

mat.nr.	afmeting	d <sub>1</sub>	z	L	hF	Steekcirkel	Schroeven	Aantal	Max. aandraaimoment	Gewicht	VPE
	d/DN	mm	mm	mm	mm	mm			Nm	kg/st.	stuks
11055791001	50/DN 40	50	87	50	29	110	M 16	4	20	1,898	1
11022841001	63/DN 50	63	96	59	27	125	M 16	4	20	1,988	1
12031281001	75/DN 65	75	101	61	29	145	M 16	4	20	1,908	1
12299981001	90/DN 80	90	110	71	29	160	M 16	8	20	2,090	1
12299991001	110/DN 100	110	117	79	31	180	M 16	8	20	2,500	1
12887131001	125/DN 100	125	130	83	38	180	M 16	8	20	2,780	1

## FUSAPEX pakking EPDM

Toepassing: Pakking met metalen inlay conform EN 1514-1 van peroxidisch vernet EPDM voor flensverbindingen.

Eigenschappen: Temperatuurbereik: -30 °C tot +120 °C (opgelet: houd het temperatuurbereik van het gebruikte buismateriaal aan!)



Materiaal: Peroxidisch vernet EPDM met metaal inlay, zwart

mat.nr.	afmeting	PN	d <sub>1</sub>	d <sub>2</sub>	s <sub>1</sub>	s <sub>2</sub>	VPE
	d/DN		mm	mm	mm	mm	
12052581001	50/DN 40	10	49	92	4	5	1 st.
12052631001	63/DN 50	10	61	107	4	5	1 st.
12052651001	75/DN 65	10-40	77	127	4	5	1 st.
12052661001	90/DN 80	10-40	89	142	4	5	1 st.
12052671001	110/DN 100 en 125/DN 100	10-16	115	162	5	6	1 st.

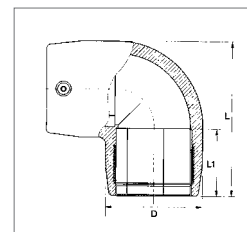
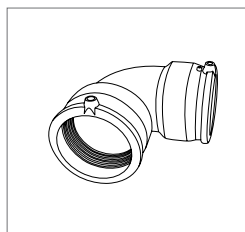
### FUSAPEX ESM knie 90°

Toepassing: Elektrolasfitting FUSAPEX met interne lasdraden voor lassen van RAUTHERM FW, RAUTHERMEX, RAUVITHERM en RAUPEX buizen, en FUSAPEX verlopen en flensovergangen.

Toelating: Temperatuurbestendig tot +95 °C conform DIN EN ISO 15875 klasse 5/6 bar

Materiaal: PE-X, oranje, UV-gestabiliseerd

Eigenschappen: - Druk: 6 bar  
- Verwerkingsvoorschriften conform de technische informatie „Industriële leidingsysteem“ (876600).



mat.nr.	afmeting	L mm	L <sub>1</sub> mm	D mm	gewicht kg/st.	VPE stuks
12895091001	75	150	61	96	0,506	1
12895111001	90	202	70	111	0,855	1
12895141001	110	234	73	140	1,522	1
12895161001	125	271	81	163	2,330	1

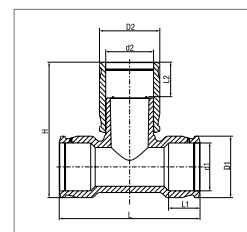
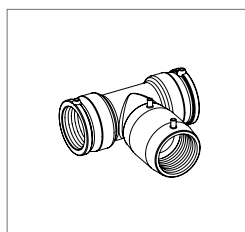
### FUSAPEX T-stuk SDR 11, Generation II

Toepassing: Elektrolasfitting FUSAPEX met interne lasdraden voor lassen van RAUTHERM FW, RAUTHERMEX, RAUVITHERM en RAUPEX buizen, en FUSAPEX verlopen en flensovergangen.

Toelating: Temperatuurbestendig tot +95 °C conform DIN EN ISO 15875 klasse 5/6 bar.

Materiaal: PE-X, oranje, UV-gestabiliseerd

Eigenschappen: - Druk: 6 bar  
- Verwerkingsvoorschriften conform de technische informatie „Industriële leidingsysteem“ (876600).



mat.nr.	afmeting d1 - d2 - d1	L mm	L <sub>2</sub> mm	d <sub>1</sub> mm	L <sub>2</sub> mm	d <sub>2</sub> mm	H mm	gewicht kg/st.	VPE stuks
12064291001	50 - 50 - 50	155	49	68	49	68	155	0,380	1
12064331001	63 - 63 - 63	166	58	82	57	82	188	0,600	1
12064351001	75 - 75 - 75	187	61	97	62	96	187	1,100	1
12064371001	90 - 90 - 90	293	71	112	73	117	220	1,800	1
12064381001	110 - 110 - 110	328	72	143	79	139	296	3,400	1
12064391001	125 - 125 - 125	380	85	163	83	155	326	3,700	1



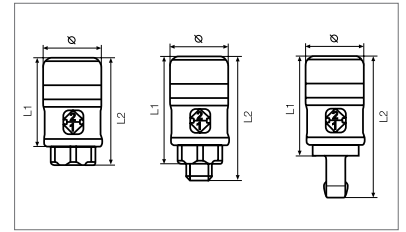
## 2.5 Toebehoren persluchtinstallatie

### Veiligheidskoppeling NP 7,2

Toepassing: Voor betrouwbaar koppelen en sluiten van persluchtleidingen bij gelijktijdig verhinderen van het zweepslageffect.

Eigenschappen: - Doorstroming: 1470 l/min bij 6 bar en  $\Delta p = 0,6$  bar  
 - Nippelprofiel: NP 7,2  
 - Bedrijfsdruk: 2-16 bar  
 - Bedrijfstemperatuur: -15 °C tot +70 °C

Materiaal: Kunststof behuizing, zwarte en grijzemarkeringsring.



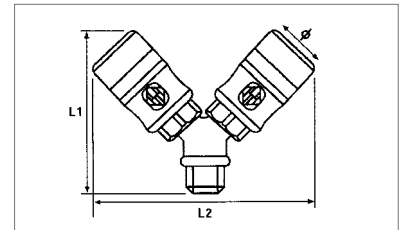
mat.nr.	afmeting	L <sub>1</sub> mm	L <sub>2</sub> mm	Ø diameter	gewicht kg/st.	VPE stuks
12496671001	Binnendraad G ½	49	60	32	0,085	10
12496771001	Buitendraad G ½	49	75	32	0,090	10
12496871001	Slang DN 9	49	78	32	0,077	10
12496971001	Slang DN 13	49	83	32	0,088	10

### Veiligheidskoppeling 2-voudig NP 7,2

Toepassing: Voor betrouwbaar koppelen en sluiten van persluchtleidingen bij gelijktijdig verhinderen van het zweepslageffect.

Eigenschappen: - Doorstroming: 1470 l/min bij 6 bar en  $\Delta p = 0,6$  bar  
 - Nippelprofiel: NP 7,2  
 - Bedrijfsdruk: 2-16 bar  
 - Bedrijfstemperatuur: -15 °C tot +70 °C

Materiaal: Kunststof behuizing, zwarte en grijzemarkeringsring



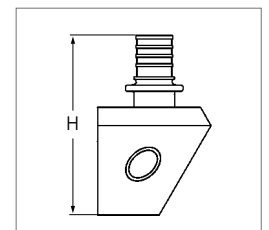
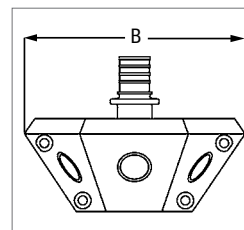
mat.nr.	afmeting	L <sub>1</sub> mm	Ø diameter	L <sub>2</sub> mm	gewicht kg/st.	VPE stuks
12497071001	Buitendraad G ½	100	32	147	0,360	1

### Persluchtverdeeldoos 3-voudig, met schuifhulsovergang

Toepassing: Persluchtverdeeldoos 3-voudig toepasbaar in combinatie met RAUPEX-buizen SDR 11 en schuifhulzen SDR 11.

Eigenschappen: Met 3 aftakkingen binnendraad G 1/2 voor montage van veiligheidssnelkoppelingen of slangtulen.

Materiaal: Aluminium, poedergecoat



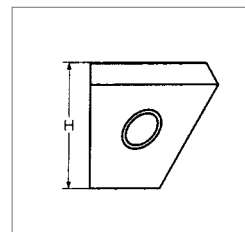
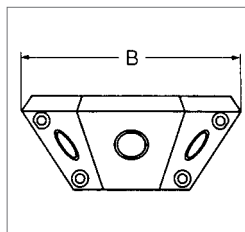
mat.nr.	afmeting	B mm	H mm	gewicht kg/st.	VPE stuks
12493801001	32 x 2,9	154	105	0,460	1

### Persluchtverdeeldoos 3-voudig, met binnendraad

Toepassing: Persluchtverdeeldoos 3-voudig, met binnendraad RP 1

Eigenschappen: Met 3 aftakkingen binnendraad G 1/2 voor montage van veiligheidssnelkoppelingen of slangtulen.

Materiaal: Aluminium poedergecoat

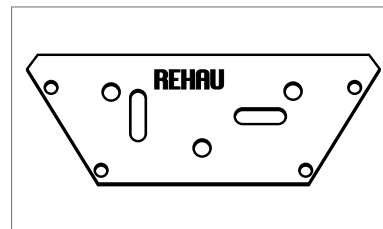


mat.nr.	afmeting	B	H	gewicht	VPE
		mm	mm	kg/st.	stuks
12493901001	Binnendraad 1	153,5	61	0,400	1

### Montageplaat persluchtverdeeldoos

Toepassing: Wandplaat voor vereenvoudigde montage van de persluchtverdeeldoos inclusief 4 schroeven

Materiaal: Verzinkt staal

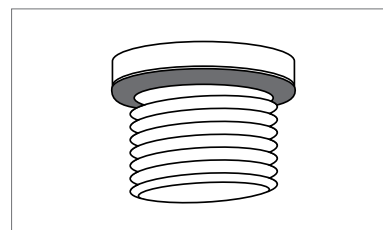


mat.nr.	afmeting	gewicht	VPE
		kg/st.	stuks
12494001001	Montageplaat persluchtverdeeldoos	0,150	1

### Blindstop persluchtverdeeldoos

Toepassing: Blindstop G 1/2 conform DIN 908 met opgesmolten afdichting (polyamide-afdichting)

Materiaal: Messing



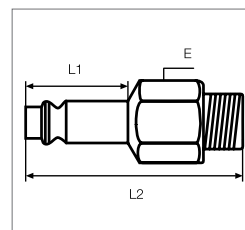
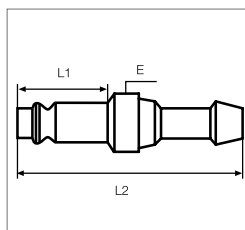
mat.nr.	afmeting	gewicht	VPE
		kg/st.	stuks
12494101001	Blindstop buitendraad G 1/2 voor persluchtverdeeldoos	0,043	1

### Steeknippel NP 7,2

Toepassing: Passend voor snelkoppelingen en veiligheidssnelkoppelingen NP 7,2

Eigenschappen: Max. bedrijfsdruk: 16 bar

Materiaal: Staal verzinkt, geel verchromd

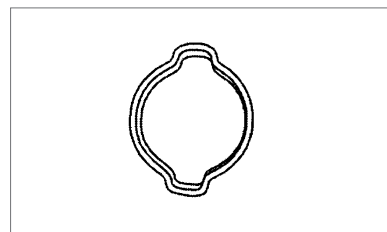


mat.nr.	afmeting	L <sub>1</sub>	E	L <sub>2</sub>	gewicht	VPE
		mm	mm	mm	kg/st.	stuks
12497171001	Slangaansluiting DN 9 <sup>1)</sup>	20	16	54	0,024	10 st.
12497271001	Slangaansluiting DN 13 <sup>1)</sup>	20	20	59	0,044	10 st.
12497371001	G 1/4 buitendraad <sup>2)</sup>	20	14	39	0,032	10 st.
12497471001	G 3/8 buitendraad <sup>2)</sup>	20	17	41	0,041	10 st.
12497571001	G 1/2 buitendraad <sup>2)</sup>	20	22	48	0,046	10 st.

### Slangklem

Toepassing: Voor verbinden van RAUFILAME E-slangen in combinatie met veiligheidssnelkoppelingen, slangtulen en steeknippels

Materiaal: Staal verzinkt, geel verchromd



mat.nr.	afmeting	gewicht kg/st.	VPE stuks
12492701001	Oorklem DN 9	0,004	100
12492801001	Oorklem DN 13	0,008	100

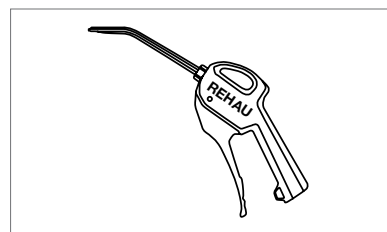
### Blaaspistool

Toepassing: Regelbaar blaaspistool om de luchtstroom te doseren.

Eigenschappen:

- Maximale doorstroom bij 6 bar = 6,4 l/s
- Aansluitdraad G 1/4"
- Bedrijfsdruk: max. 10 bar

Materiaal: Glasvezelversterkt polyamide, mondstuk van metaal.



mat.nr.	omschrijving	lengte mondstuk mm	doorsnede mondstuk mm	gewicht kg/st.	VPE stuks
12492601001	Blaaspistool	110	3 x 6	0,132	1

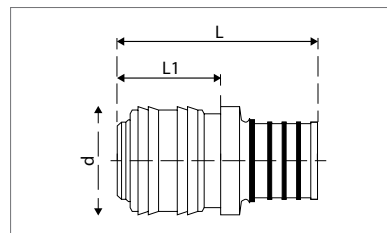
### Snelkoppeling NP 7,2, SDR 11

Toepassing: Voor het koppelen en afdichten van persluchtbuizen in verbinding met de RAUPEX buizen SDR 11 en schuifhulzen SDR 11.

Eigenschappen:

- Max. bedrijfsdruk: 35 bar
- Bedrijfstemperatuur: -20 °C tot +100 °C

Materiaal: Messing



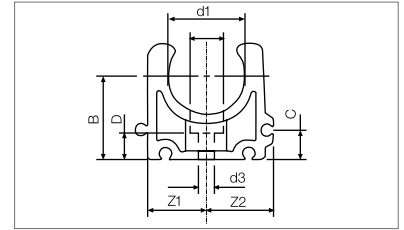
mat.nr.	afmeting	L mm	L <sub>1</sub> mm	d mm	gewicht kg/st.	VPE stuks
12496571001	20 x 1,9	58	35	25	0,102	10

## 2.6 Bevestigingstechniek RAUPEX buizen

### Buisklemmen zonder klembeugel

- Toepassing:
- Voor bevestigen van RAUPEX-buizen, met afstandshouder combineerbaar.
  - Toepasbaar voor media- resp. bij omgevingstemperaturen tot maximaal 60 °C.

Materiaal: PP, zwart

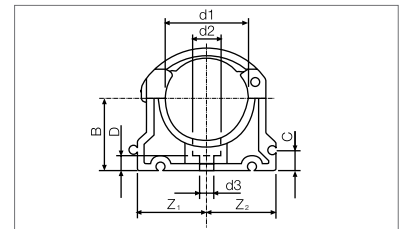


mat.nr.	afmeting	d <sub>2</sub> mm	d <sub>3</sub> mm	Z <sub>1</sub> mm	Z <sub>2</sub> mm	B mm	C mm	D mm	gewicht kg/st.	VPE stuks
12436331001	20	10	6	17	19	25	10	6	0,007	10
12436431001	25	10	6	19	22	28	10	6	0,008	10
12436531001	32	15	6	24	27	31	10	6	0,011	10

### Buisklemmen met klembeugel

- Toepassing:
- Voor bevestigen van RAUPEX-buizen, met afstandshouder combineerbaar.
  - Toepasbaar voor media- resp. bij omgevingstemperaturen tot maximaal 60 °C.

Materiaal: PP, zwart

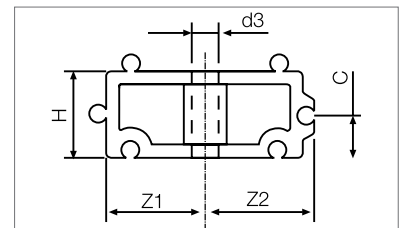


mat.nr.	afmeting	d <sub>2</sub> mm	d <sub>3</sub> mm	Z <sub>1</sub> mm	Z <sub>2</sub> mm	B mm	C mm	D mm	gewicht kg/st.	VPE stuks
12436631001	40	14	7	34	34	35	10	7	0,025	10
12436731001	50	14	7	37	37	40	10	7	0,028	10
12436831001	63	17	9	45	45	52	10	10	0,045	10
12436931001	75	17	9	52	58	58	15	10	0,057	10
12437031001	90	17	9	62	61	70	15	10	0,091	10
12437131001	110	17	9	74	73	80	15	10	0,123	10
12493501001	125	17	9	83	82	103	15	14	0,155	10
12437231001	160	17	9	106	105	120	15	14	0,293	10

### Afstandshouder

- Toepassing:
- In combinatie met buisklemmen (met of zonder beugel) toepasbaar, om afstanden tot de wand of bevestigings-elementen te realiseren.
  - Opbouwhoogte 20 mm: toepasbaar voor media- resp. bij omgevingstemperaturen tot maximaal 60 °C.

Materiaal: PP, zwart



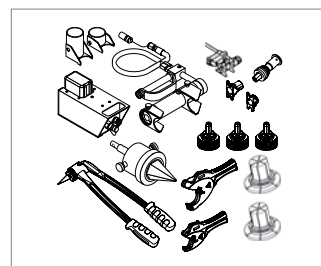
mat.nr.	afmeting	d <sub>3</sub> mm	Z <sub>1</sub> mm	Z <sub>2</sub> mm	H mm	C mm	Gewicht kg/st.	VPE stuks
12437931001	d <sub>1</sub> 32	6	24	27	20	10	0,008	10

## 2.7 Schuifhulsgereedschap hydraulisch en toebehoren

### RAUTOOL Industry accu-hydraulisch, afm. 20-110 (SDR 11)

Toepassing: Schuifhulsgereedschap met hydrauliek aggregaat accu-hydraulisch voor de afmetingen 20-110, met optionele toebehoren voor de afmetingen 75-110.

- Bestaat uit:
- Basisgereedschap RAUTOOL G2 incl. Li-ion accu (18 V / 3,0 Ah)
  - Schuifcilinder G incl. 4 m hydraulische slang
  - Schuifcilinder 12-40 incl. 4 m hydraulische slang
  - Opwijdboom G
  - Set persbekken G 50 en G 63
  - Opwijdkop G: 50x4,6; 63x5,8
  - Set persbekken 20/25; 32/40
  - Opwijdkop QC: 20x1,9; 25x2,3; 32x2,9
  - Expandeerbit 40x3,7
  - Acculader (voor RAUTOOL accu's 18 V)
  - Buisschaar 40, buisschaar 63
  - Opwijdtang QC
  - Smeermiddel
  - Reinigingsborstel
  - Transportkoffer
  - Gebruiksaanwijzing

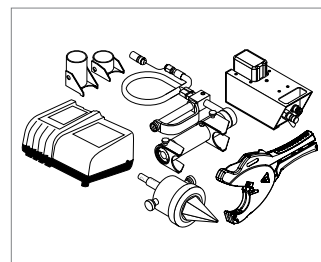


mat. nr.	omschrijving	gewicht kg/stuk	VPE stuks
13149861001	RAUTOOL Industry, afm. 20-110 (SDR 11)	38,200	1
12036231001	reserve accu 18 V / 3,0 Ah Li-ion	0,650	1

### RAUTOOL G2, afmetingen 50-63 elektroaccu-hydraulisch, afm. 40-110

Toepassing: Schuifhulsgereedschap met hydrauliek aggregaat accu - hydraulisch, met optionele toebehoren voor de afmeting 40-110 mm.

- Bestaat uit:
- Basisgereedschap RAUTOOL G2 incl. Li-ion accu (18 V / 3,0 Ah)
  - Acculader
  - Schuifcilinder G incl. 4 m hydraulische slang
  - Opwijdboom G
  - Set persbekken G 50 en G 63
  - Buisschaar 63
  - Ontbramer
  - Transportkoffer
  - Gebruiksaanwijzing

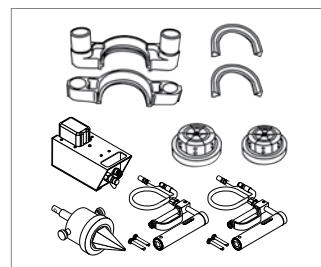


mat. nr.	omschrijving	gewicht kg/stuk	VPE stuks
13149851001	RAUTOOL G2	30,000	1
12036231001	reserve accu 18 V / 3,0 Ah Li-ion	0,650	1

### RAUTOOL G XL accu-hydraulisch, afm. 125, 140, 160

Toepassing: Schuifhulsgereedschap met hydrauliek aggrgaat accu-hydraulisch voor de afmetingen 125 en 160, met optionele toebehoren voor de afmeting 140.

- Bestaat uit:
- Basisgereedschap G XL incl. Li-ion accu (36 V / 2,6 Ah)
  - 2 x schuifcilin G incl. 4 m hydraulische slang
  - Set persbekken G 160
  - Reductieset 25 voor persbekken G 160
  - Opwijdboom G
  - Opwijdkop: 125x11; 160x14,6
  - Acculader (voor RAUTOOL accu 36 V / 2,6 Ah)
  - Y-verdeler
  - Transportkoffer 2 x
  - Gebruiksaanwijzing

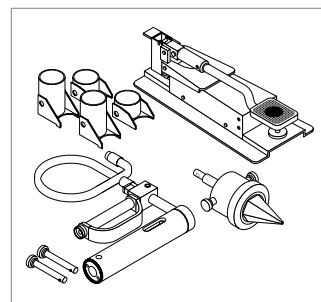


mat. nr.	omschrijving	gewicht kg/stuk	VPE stuks
13149841001	RAUTOOL G XL voor afm. 125/140/160	52,760	1
1315311001	Reserveaccu 36 Y/2,6 Ah Li-ion voor RAUTOOL G XL	0,650	1
12062591001	Uitbreidingsset 140x12,7	17,000	1

### RAUTOOL H/G1, mechanisch-hydraulisch, afm. 40-110

Toepassing: Schuifhulsgereedschap met voetspomp mechanisch-hydraulisch, met optionele toebehoren voor de afmetingen 40-110 mm.

- Bestaat uit:
- Basisgereedschap RAUTOOL H/G1, 4 m. hydraulische slang
  - Expandeerkop G 50x6,9 / 63x8,6 of Expandeerkop G 50x4,6 / 63x5,7
  - Set persbekken G 50 en G 63
  - Buisschaar 63
  - Ontbramer
  - Transportkoffer
  - Gebruiksaanwijzing



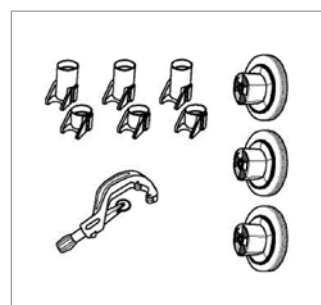
mat. nr.	omschrijving	gewicht kg/stuk	VPE stuks
13149871001	RAUTOOL H/G1 SDR 7,4 50x6,9 / 63x8,6	26,17	1

### Opwijdset afmeting 75-110 SDR 11 voor RAUTOOL G en H/G

Toepassing: Toebehoren voor schuifhulsgereedschap.

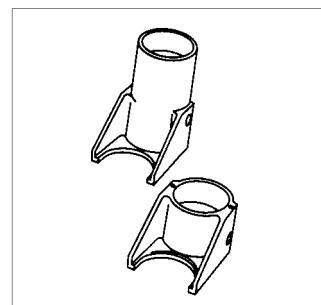
Eigenschap: Afmetingen 75-110 mm voor RAUTOOL G2 en H/G1.

- Bestaat uit:
- Set persbekken G 75
  - Set persbekken G 90
  - Set persbekken G 110
  - Expandeerkop G 75x6,8
  - Expandeerkop G 90x8,2
  - Expandeerkop G 110x10
  - Buissnijder 50-125
  - Transportkoffer



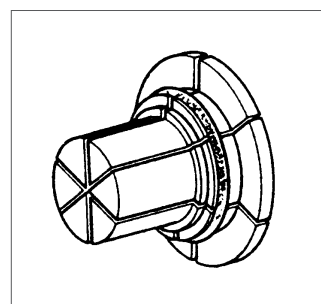
mat. nr.	omschrijving	SDR	gewicht kg/stuk	VPE set
11378251001	uitbreidingsset 75-110	11	30,000	1

## Persbekken G voor RAUTOOL G en H/G



mat. nr.	omschrijving	SDR	gewicht kg/stuk	VPE set
12018021001	set persbekken G 40	11	2,400	1
11376241001	set persbekken G 50	11	2,610	1
11376341001	set persbekken G 63	11	3,080	1
11376441001	set persbekken G 75	11	3,430	1
11376541001	set persbekken G 90	11	3,680	1
11376641001	set persbekken G 110	11	3,740	1
11377451001	set borgpennen G		0,430	1

## Opwijdkop G voor RAUTOOL G en H/G

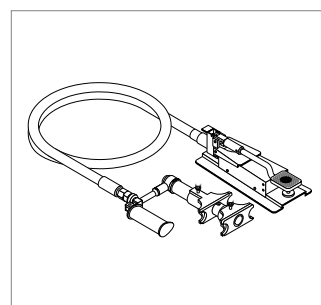


mat. nr.	omschrijving	SDR	gewicht kg/stuk	VPE stuks
11384631001	opwijdkop G 40x3,7	11	0,590	1
11374241001	opwijdkop G 50x4,6	11	0,670	1
11374341001	opwijdkop G 63x5,7	11	0,670	1
11375841001	opwijdkop G 75x6,8	11	2,100	1
11376041001	opwijdkop G 90x8,2	11	3,140	1
11376141001	opwijdkop G 110x10	11	5,580	1

## RAUTOOL H2, mechanisch-hydraulisch, afm. 16-40

Toepassing: Schuifhulsgereedschap met voetspomp, met optionele toebehoren voor de afmetingen 16-40 mm.

- Bestaat uit:
- Basisgereedschap RAUTOOL H2
  - Borgpennen
  - Buisschaar 40
  - Opwijdtang QC
  - Smeermiddel
  - Reinigingsborstel
  - Transportkoffer
  - Gebruiksaanwijzing

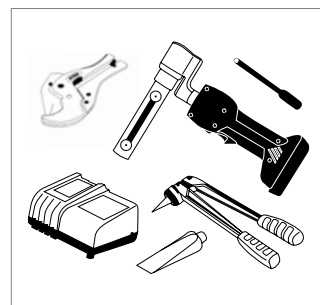


mat. nr.	omschrijving	gewicht kg/stuk	VPE stuks
12024841001	RAUTOOL H2	11,600	1



### RAUTOOL A-light 2, accu-hydraulisch, afm. 16-40

- Toepassing: Compact en licht schuifhulsgereedschap accu-hydraulisch, met optionele toebehoren voor de afmetingen 16-40 mm.
- Bestaat uit:
- Basisgereedschap RAUTOOL A-light 2 met Li-ion accu (18 V / 1,3 Ah)
  - Acculader (voor RAUTOOL accu's 18 V)
  - Borgpennen
  - Buisschaar 40
  - Opwijdtang QC
  - Smeermiddel
  - Reinigingsborstel
  - Transportkoffer
  - Gebruiksaanwijzing



mat. nr.	omschrijving	gewicht kg/stuk	VPE stuks
12035971001	RAUTOOL A-light 2	9,100	1
12036191001	reserveaccu 1,3 Ah Li-on voor art. nr. 203597-001	0,380	1
12036091001	acculader A3/A-Light 2/A-light 2 Kombi/G2/Xpand		1

### RAUTOOL A-light 2 Kombi QC, accu-hydraulisch, afm. 16-40

- Toepassing: Gecombineerd schuifhuls- en opwijdgereedschap accu-hydraulisch, met optionele toehoren voor de afmetingen 16-40 mm.
- Eigenschappen:
- Met snelwisselsysteem Quick Change (QC) voor het snelwisselen van verschillende maten opwijdkoppen.
  - Door het schroefdraad kunnen ook de oude opwijdkoppen RO met schroefdraad toegepast worden.
- Bestaat uit:
- Basisgereedschap RAUTOOL A-light 2 Kombi met Li-ion accu (18 V / 1,3 Ah)
  - Acculader (voor RAUTOOL accu's 18 V)
  - Borgpennen
  - Buisschaar 40
  - Smeermiddel
  - Reinigingsborstel
  - Transportkoffer
  - Gebruiksaanwijzing

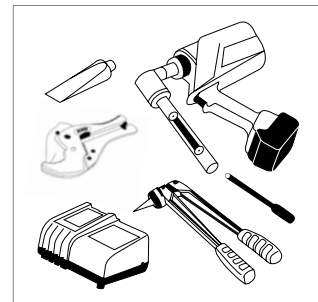


mat. nr.	omschrijving	gewicht kg/stuk	VPE stuks
12174781001	RAUTOOL A-light 2 Kombi QC	9,645	1
12036191001	reserveaccu 1,3 Ah Li-ion voor art.nr. 217478-001	0,380	1
12036231001	reserveaccu 3,0 Ah Li-ion voor art.nr. 217478-001	0,640	1
12036091001	acculader A3/A-light 2/A-light 2 Kombi/G2/Xpand		1

### RAUTOOL A3, accu-hydraulisch, afm. 16-40

Toepassing: Schuifhulsgereedschap accu-hydraulisch, met optionele toebehoren voor de afmetingen 16-40 mm.

- Bestaat uit:
- Basisgereedschap RAUTOOL A3 met Li-ion accu (18 V / 3,0 Ah)
  - Acculader
  - Borgpennen
  - Buisschaar 40
  - Opwijdtang QC
  - Smeermiddel
  - Reinigingsborstel
  - Transportkoffer
  - Gebruiksaanwijzing



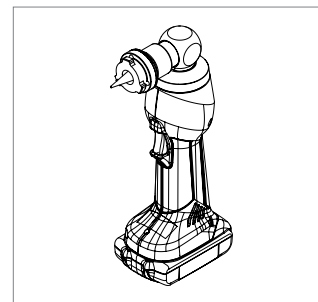
mat. nr.	omschrijving	gewicht kg/stuk	VPE stuks
12035951001	RAUTOOL A3	13,750	1
12036231001	reserveaccu 3,0 Ah Li-on	0,640	1
12036091001	acculader Li-on voor A3/A-light 2 Kombi/A-light 2/G2/Xpand		1

### RAUTOOL Xpand QC, accu-hydraulisch opwijdgereedschap, afm. 16-40

Toepassing: Compact en licht opwijdgereedschap, accu hydraulisch, met optionele toebehoren voor de afmetingen 16-40 mm.

- Eigenschappen:
- Met snelwisselsysteem Quick Change (QC) voor het snel wisselen van verschillende maten opwijdkoppen.
  - Door het schroefdraad kunnen ook de oude opwijdkoppen RO met schroefdraad toegepast worden.

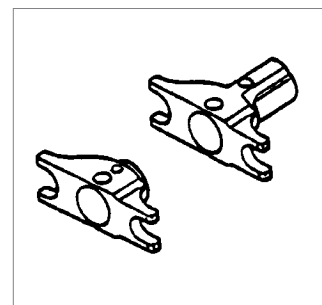
- Bestaat uit:
- Basisgereedschap RAUTOOL Xpand met Li-ion accu (18 V / 1,3 Ah)
  - Smeermiddel
  - Reinigingsborstel
  - Presentatieverpakking
  - Gebruiksaanwijzing



mat. nr.	omschrijving	gewicht kg/stuk	VPE stuks
12168201001	RAUTOOL Xpand QC	1,640	1
12036091001	acculader Li-ion voor A3/A-light 2/A-light 2 Kombi/G2/Xpand		1

### Persbekken voor RAUTOOL H en A

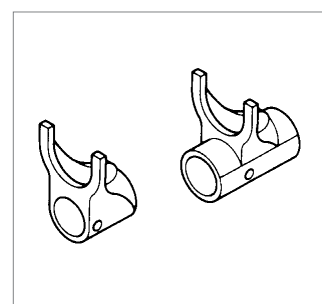
Eigenschap: Voor afmetingen:  
 - 16x2,2 / 20x2,8  
 - 17x2,0 (16x1,5) / 20x2,0  
 - 25x2,3 / 32x2,9  
 - 25x3,5 / 32x4,4



mat. nr.	omschrijving	kleur	gewicht kg/stuk	VPE set
12590491002	set persbekken 17 (16x1,5) / 20 SDR 11	goudgeel	0,480	1
12572591002	set persbekken 25/32	goudgeel	0,680	1
12446511001	set borgpenne H, E, A		0,070	1

### Persbekken voor RAUTOOL H en A

Eigenschap: Voor afmetingen:  
 - 40x5,5 / 40x3,7 / 40x6,0

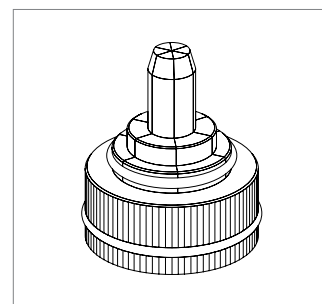


mat. nr.	omschrijving	kleur	gewicht kg/stuk	VPE set
12018011001	set persbekken 40	zwart	0,710	1

### Opwijdkoppen snelwisselsysteem Quick Change (QC)

Toepassing: Opwijdkoppen met bajonetsluiting voor het snel uitwisselen van verschillende maten.

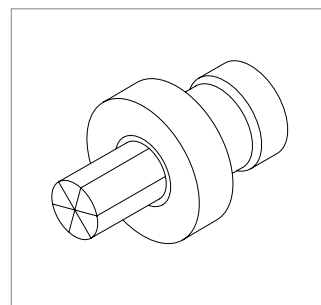
Eigenschap: De opwijdkoppen Quick Change (QC) zijn alleen toepasbaar voor de opwijdtang QC, universele opwijdbit QC, RAUTOOL Xpand QC en de A-light 2 Kombi.



mat. nr.	omschrijving	kleur	SDR	gewicht kg/stuk	VPE stuks
11315651001	opwijdkop QC 20 x 2,0	rood	11	0,170	1
11315671001	opwijdkop QC 25 x 2,3	rood	11	0,190	1
11315681001	opwijdkop QC 32 x 2,9	rood	11	0,210	1

### Opwijdkoppen 40 voor de RAUTOOL Xpand en A-light 2 Kombi

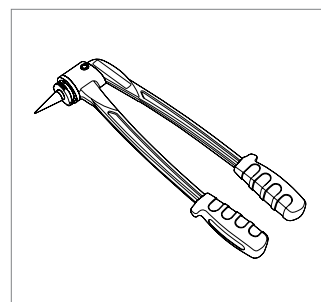
Eigenschap: Uitsluitend te gebruiken met het accu-hydraulische opwijdgereedschap RAUTOOL Xpand QC (RAUTOOL Xpand) en de RAUTOOL A-light 2 Kombi.



mat. nr.	omschrijving	gewicht kg/stuk	VPE stuks
12093931001	opwijdkop 40 x 3,7	0,692	1

### Opwijdtang snelwisselsysteem Quick Change (QC)

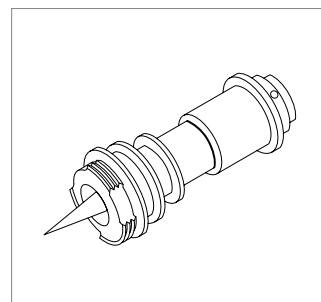
Toepassing: Zwarte opwijdtang met grijze handgrepen.  
Eigenschappen: - Met snelwisselsysteem Quick Change (QC) voor het snel wisselen van verschilde maten opwijdkoppen.  
- Door het schroefdraad kunnen ook oude opwijdkoppen RO met schroefdraad toegepast worden.



mat. nr.	omschrijving	gewicht kg/stuk	VPE stuks
12141761001	opwijdtang QC	1,050	1

### Universele opwijdbit snelwisselsysteem Quick Change (QC) voor RAUTOOL H en A

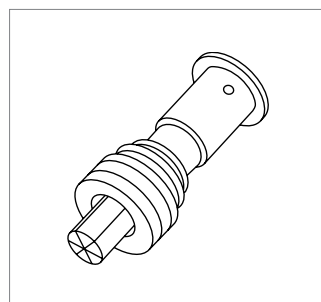
Toepassing: Toe te passen met het snelwisselsysteem Quick Change (QC) voor het opschroeven van de opwijdkoppen QC. Voor de afmetingen 25 en 32 mm.  
Eigenschap: De opwijdkoppen RO met schroefdraad passen ook op de universele opwijdbit.



mat. nr.	omschrijving	gewicht kg/stuk	VPE stuks
12174691001	universele opwijdbit QC 25/32	0,600	1

### Opwijdbit voor RAUTOOL H en A

Toepassing: Voor het hydraulisch opwijden van PE-X buizen, afmetingen: 40x3,7 / 40x5,5.

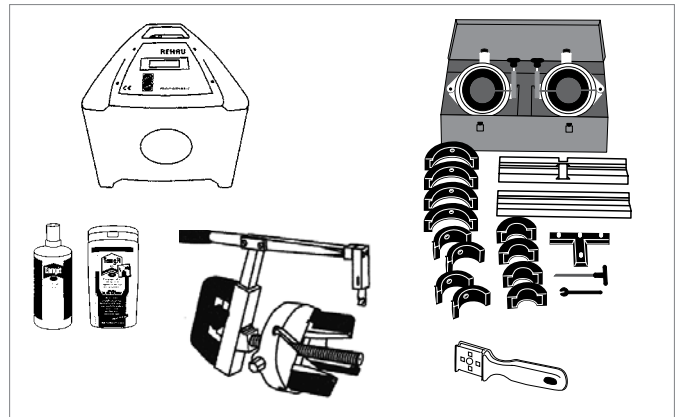


mat. nr.	omschrijving	SDR	gewicht kg/stuk	VPE stuks
11383231001	opwijdbit 40x3,7	11	0,800	1

## 2.8 Elektrolasmofgereedschap en toebehoren

### FUSAPEX gereedschapset

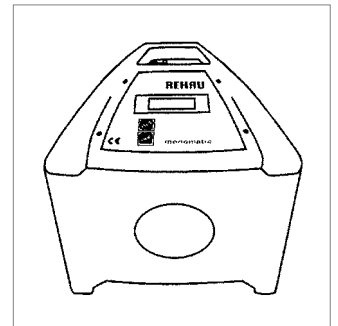
- Toepassing: Voor het maken van FUSAPEX elektrolasmoftverbindingen.
- Bestaat uit:
- REHAU lasapparaat monomatic
  - Universele buisklem 63 - 180 mm
  - Tangit-speciaal reinigingsmiddel voor polyethyleen (PE):
    - Tangit KS (11802711001)
    - Tangit-reinigingsdoeken (12336521001)
  - Hand-buiskrabber 64 mm
  - Universele buisschraper
  - Apparaat voor het inkorten van de buizen en omtrekmeetlint zijn niet in de set opgenomen!



mat. nr.	omschrijving	gewicht kg/stuk	VPE set
12894551001	FUSASPEX gereedschapset	43	1

### Lasapparaat Monomatic

- Toepassing: Lasapparaat voor automatisch lassen van REHAU elektrolasmoften.
- Eigenschap: Aansluiting op wisselspanning 230 V.

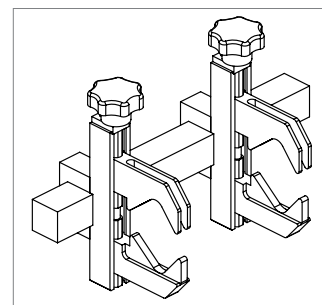


mat. nr.	omschrijving	gewicht kg/stuk	VPE stuks
12447621001	lasapparaat Monomatic	20	1

### Universele buisklem 20-63 mm

Toepassing: Voor het vastzetten van elektrolas-mofverbindingen met afmetingen 20-63 mm bij het lassen.

Eigenschap: Er kunnen alleen rechte verbindingen worden ingespannen.



mat. nr.	omschrijving	gewicht kg/stuk	VPE stuks
12136371001	universele buisklem 20-63 mm	2,0	1

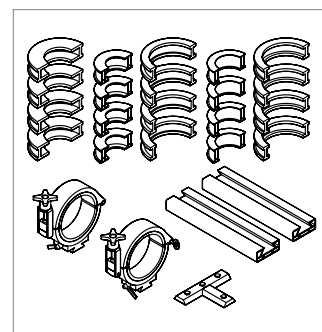
### Universele buisklem 63-180 mm

Toepassing: Voor het vastzetten van elektrolas-mofverbindingen met afmetingen 63-180 mm bij het lassen.

Eigenschap: Er kunnen zowel rechte verbindingen, verloopstukken en 90°- en 45°-fittings en hulpstukken worden ingespannen.

Bestaat uit:

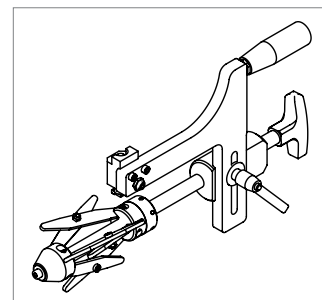
- 2 spanelementen d = 180 mm met verloopstukken naar 160-125-110-90-75-63 mm
- 2 basisbeugel
- T-adapter
- Gereedschapset
- Transportkoffer



mat. nr.	omschrijving	gewicht kg/stuk	VPE set
12254451001	universele buisklem 63-180 mm	16,3	1

### Buisschiller REHAU SMARTFUSE UNO

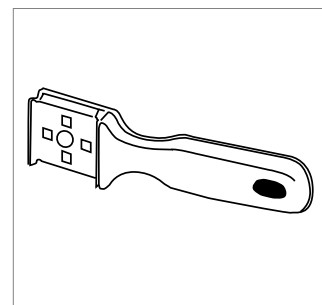
Toepassing: Voor het verwijderen van de PE deklaag van de RAUPEX buizen bij het maken van REHAU elektrolas-mofverbindingen.



mat. nr.	omschrijving	afmeting	VPE stuks
13230361001	buisschiller	63 - 200 mm	1

## Hand-buiskrabber

Toepassing: Voor het verwijderen van de PE deklaag van de RAUPEX buizen bij het maken van REHAU elektroslasmofverbindingen.



mat. nr.	omschrijving	VPE stuks
12465341001	lemmetbreedte 44 mm	1
12465441001	lemmetbreedte 65 mm	1

## Speciaal reinigingsmiddel voor elektroslasmof-verbindingen

Toepassing: Voor het voorbehandelen en reinigen van buizen en fittingen van PE of RAUPEX voor het lassen.

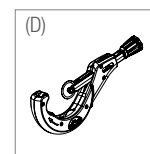
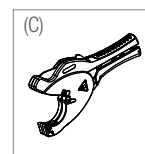
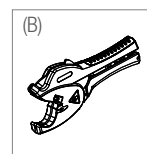
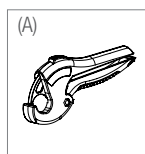


mat. nr.	omschrijving	VPE
11802711001	tangit KS	1 liter
12336521001	tangit reinigungsdoeken	100 stuks

## Buisschaar/Buissnijder

Toepassing: Voor braamvrij inkorten van kunststof buizen.

Eigenschap: Buisscharen tot max. afmeting van 63 mm:  
 - Afb. A) t/m afm. 25 mm voor kunststof buizen  
 - Afb. B) t/m afm. 40 mm voor kunststof buizen  
 - Afb. C) t/m afm. 63 mm voor kunststof buizen  
 Buissnijder:  
 - Afb. D) voor afm. 50-125 mm resp. 110-160 mm



mat. nr.	omschrijving	afmeting	VPE stuks
11374951002	buisschaar 25 (A)	25 mm	1
13152421001	buisschaar 40 (B)	40 mm	1
13152431001	vervangingsmes voor mat. nr. 13152421001		1
11315581001	buisschaar 63 (K) (C)	63 mm	1
11315571001	vervangingsmes voor mat. nr. 11315581001		1
13152391001	buissnijder (D)	50-125 mm	1
13152401001	buissnijder (D)	110-160 mm	1
13152411001	vervangingsmes voor mat. nr. 13152391001 / 13152401001		1





Dit document is auteursrechtelijk beschermd. De daaraan ten grondslag liggende rechten, in het bijzonder die voor vertaling, nadruk, uitnemen van afbeeldingen, radio-uitzending, weergave op fotomechanische of soortelijke manier en de opslag in dataverwerkingsinrichtingen, blijven voorbehouden.

De in dit drukwerk vermelde maten zijn richtwaarden. Inzake toleranties gelden uitsluitend onze leverings- en betalingsvoorwaarden. Wij adviseren dan ook een controle of de in dit drukwerk genoemde producten technisch geschikt zijn voor het beoogde doel. Toepassing, gebruik en verwerking van onze producten liggen buiten onze controlemogelijkheden en vallen derhalve uitsluitend onder uw verantwoording. Onze garantie betreft in elk geval een gelijkblijvende kwaliteit overeenkomstig onze specificaties, volgens onze actuele leverings- en betalingsvoorwaarden. Mocht een aanspraak worden gedaan op garantie dan blijft zij in alle schadegevallen beperkt tot de waarde die in dit verband in onze algemene leverings- en betalingsvoorwaarden is vastgelegd. richtwaarden. Vergissingen en veranderingen voorbehouden.

© REHAU N.V.  
Watergoorweg 79  
3861 MA Nijkerk  
[www.rehau.nl](http://www.rehau.nl)

Technische wijzigingen voorbehouden  
876300 NL 09.2017