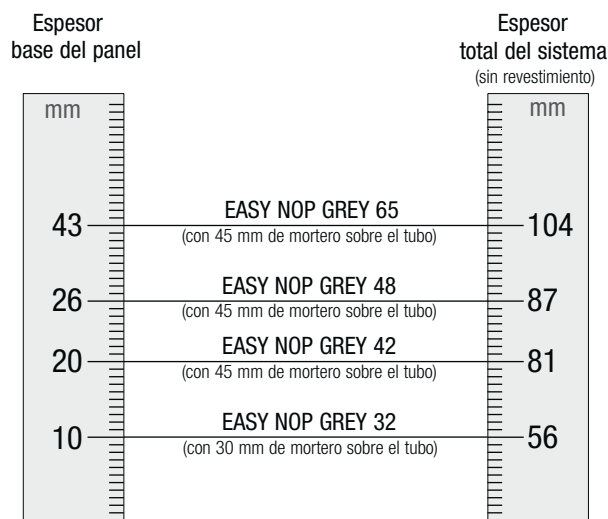
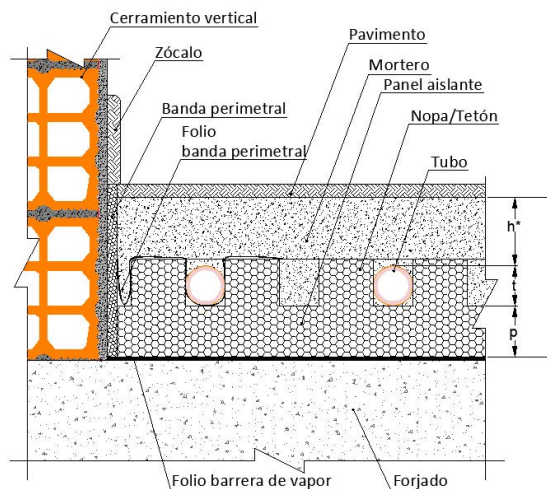
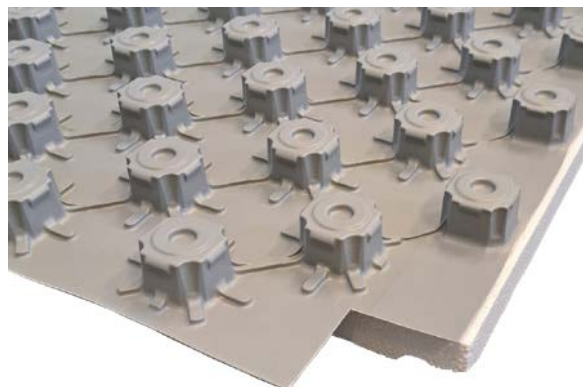


SUPERFICIES RADIANTES

Ficha técnica panel de nopas EASY NOP GREY



Unidad de medida	Panel de nopas EASY NOP GREY				
	32	42	48	65	
Altura panel (p)	mm	10	20	26	43
Altura tubo (t)	mm	16	16/17	16/17	16/17
Altura mortero (h*)	mm	30	45	45	45
Altura total sistema (h)	mm	56	81/82	87/88	104/105

El **sistema EASY NOP GREY** está formado por un panel de poliestireno sobre aislamiento de EPS con un espesor base de 10-20-26-43 mm.

El sistema EASY NOP GREY está compuesto por un panel de poliestireno expandido sin CFC de calidad controlada en la parte inferior y una lámina de poliestireno en la parte superior que hace que sea más resistente a las pisadas. La forma del relieve perforado permite una colocación fácil y un posicionamiento óptimo de las tuberías. Colocación rápida y sencilla de los paneles mediante el machihembrado de la chapa protectora superior, características que lo hacen adecuado para su uso con morteros autonivelantes.

Características

Características	Unidad de medida	Panel de nopas EASY NOP GREY				
		32	42	48	65	
Artículo		10017721001	10017731001	10017741001	10017751001	
Material aislamiento según UNE EN 13163		Panel preformado de poliestireno expandido sin CFC				
Resistencia a la compresión con el 10% de deformación según UNE EN 13163	kPa	EPS 150				
Material de la lámina de revestimiento		Poliestireno PS rígido				
Dimensiones	Longitud	mm				
	Anchura	mm				
	Altura total	mm	32	42	48	65
	Altura panel	mm	10	20	26	43
Medidas de colocación	Longitud	mm				
	Anchura	mm				
	Superficie	m ²				
Paso entre tubos colocados	cm	5 y múltiplos				
Conductividad térmica	W/mK	0,034				
Resistencia térmica según UNE EN 12643-3	m ² K/W	0,29	0,59	0,76	1,26	
Reacción al fuego según UNE EN 13501-1		E				
Carga máxima en superficie	kPa	45				
Peso	kg/m ²	1,01	1,50	1,55	1,65	

* Consulte con su delegado REHAU opción bajo espesor con mortero autonivelante Thermiomax de Anhydritec.