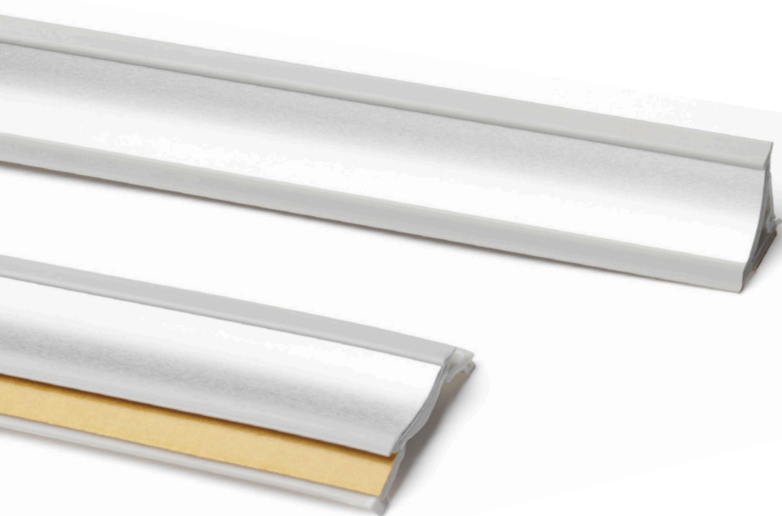


Engineering progress
Enhancing lives



RAUWALON slim line

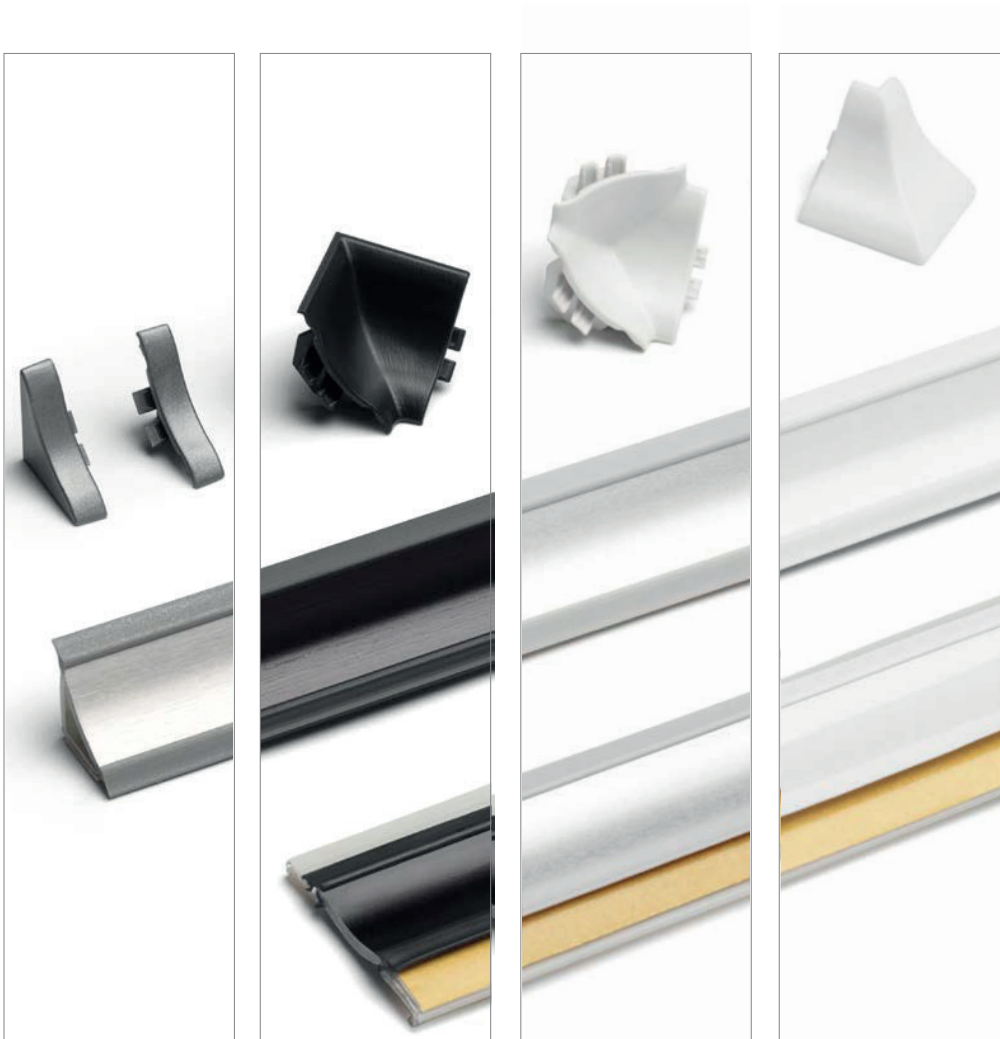
La conexión perfecta entre la cubierta y el muro



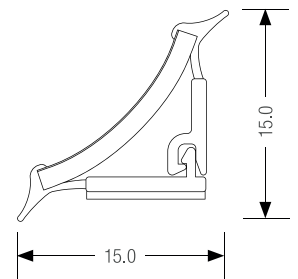
RAUWALON slim line otorga una terminación elegante, es el complemento perfecto para espacios refinados de alto standard.

Su instalación es simple, rápida y práctica ya que el perfil incorpora una cinta autoadhesiva para ser pegado en diversos tipos de cubierta.

El **sistema RAUWALON slim line** se compone de un perfil autoadhesivo y un set de accesorios.



Suministro en tiras de 3 metros.



Indicaciones para la elaboración

Propiedades

Aplicable a

Adherencia inicial	+++	Tejido (p. ej. revestimientos textiles para pared)	+++
Pegado sobre soportes lisos	+++	Vidrio/ cerámica (por ej. baldosas, espejos)	+++
Pegado sobre soportes rugosos	+	Madera	+++
Resistencia al envejecimiento	+	Metal (por ej. uniones con acero inox)	+++
Resistencia a la intemperie	+	Papel/ cartón (papel pintado)	+++
Estabilidad frente a los agentes químicos	+	Polímero (PVC, PC, ABS, PE, PP)	+
Resistencia final	+	HPL/ tablero laminado	+
		Goma	+
		Espuma	-

especialmente adecuado: +++, adecuado: +, no adecuado: -.

Fácil montaje en 3 pasos

Antes de comenzar la instalación limpie la superficie, asegurándose que esté seca y libre de polvo y grasa.



1. Cortar a medida con unas tijeras domésticas.



2. Desprender la lámina protectora.



3. Presionar **RAUWALON slim-line**, listo.



Ventajas

- Se puede utilizar allí donde no es posible atornillar
- No son necesarias herramientas especiales
- Se puede cortar y montar de forma individualizada
- Sujeción firme gracias a una fijación y compresión sencillas
- Transporte y envío fácil y manejable
- Es posible el montaje sinfín, sin juntas de unión
- Son posibles tanto la aplicación horizontal como la vertical