



REHAU, 75 ANS D'INNOVATION ET D'ENGAGEMENT

REHAU est un groupe international d'entreprises composé de **Meraxis, REHAU New Ventures, RAUMEDIC, REHAU Automotive et REHAU Industries**. Avec 190 sites de production et 20 000 collaborateurs, REHAU réalise un chiffre d'affaires annuel de plus de 4,7 milliards d'euros.

Leur succès repose sur un esprit de pionnier, des valeurs solides, et une forte capacité d'adaptation. Le groupe équilibre expérience et prise de risque, avec une volonté constante de développement. **Veit Wagner**, Président du Groupe, affirme que le changement favorise les nouvelles idées et les innovations, essentielles à pérennité du groupe.

REHAU met au cœur de ses projets un savoir-faire et des compétences techniques. Qu'il s'agisse de la fusée Ariane pour la recherche spatiale, du chauffage de la pelouse du stade olympique de Berlin ou les stades de foot et de rugby en France, en passant par le métro de Caire, tous ces savoir-faire sont le fruit d'un esprit pionnier et novateur qui ont fait sa renommée.

Passionnés et engagés, les collaborateurs développent, fabriquent et distribuent des produits et des solutions pour l'automobile, la construction, l'ameublement, les matériaux, la médecine et l'industrie avec un objectif commun : améliorer la qualité de vie grâce à l'utilisation de technologies innovantes et durables - Engineering progress. Enhancing lives. (Nos avancées technologiques. Votre confort au quotidien).

Aujourd'hui, REHAU fête son **75e anniversaire** et jette, avec ses collaborateurs, un regard sur le passé, mais surtout sur le futur.

Une saga familiale

En **1948** dans la ville de Rehau, en Haute-Franconie, le fondateur de l'entreprise, **Helmut Wagner**, a posé la première pierre de la success story du même nom, lorsqu'il a commencé avec deux hommes et une machine, à remplacer les matériaux traditionnels par des polymères. En s'appuyant sur les valeurs de confiance, de fiabilité et d'innovation, il a créé une entreprise industrielle prospère.

En **1958**, REHAU extrude le premier profilé de fenêtre en polymères et le premier système de joint magnétique pour les portes de réfrigérateur.

En **1962**, REHAU s'implante en France et crée en 1965 sa première usine à Morhange de 41 000m².

En **1969**, REHAU lance sa première gamme de fenêtre en PVC appelée « RAUCRON ».

En **1987**, REHAU présente la première technique de manchons coulissants pour le raccordement de tuyaux, avec un milliard d'unités vendues depuis.

En **2000**, les fils du fondateur, Jobst Wagner, en tant que Président, et Veit Wagner, en tant que Vice-Président, reprennent le destin de l'entreprise et la développent de manière conséquente.



En 2000, **Helmut Wagner** a transmis la direction de l'entreprise à ses fils **Jobst Wagner** (à droite) en tant que Président et Dr. **Veit Wagner** en tant que Vice-Président.

En **2021**, **Jobst Wagner** passe la présidence à **Veit Wagner** et prend la vice-présidence. Avec **Nils Wagner**, responsable de REHAU New Ventures, c'est la troisième génération qui occupe une fonction dirigeante.

En **2021**, le pionnier et visionnaire Helmut Wagner est décédé à l'âge de 95 ans.

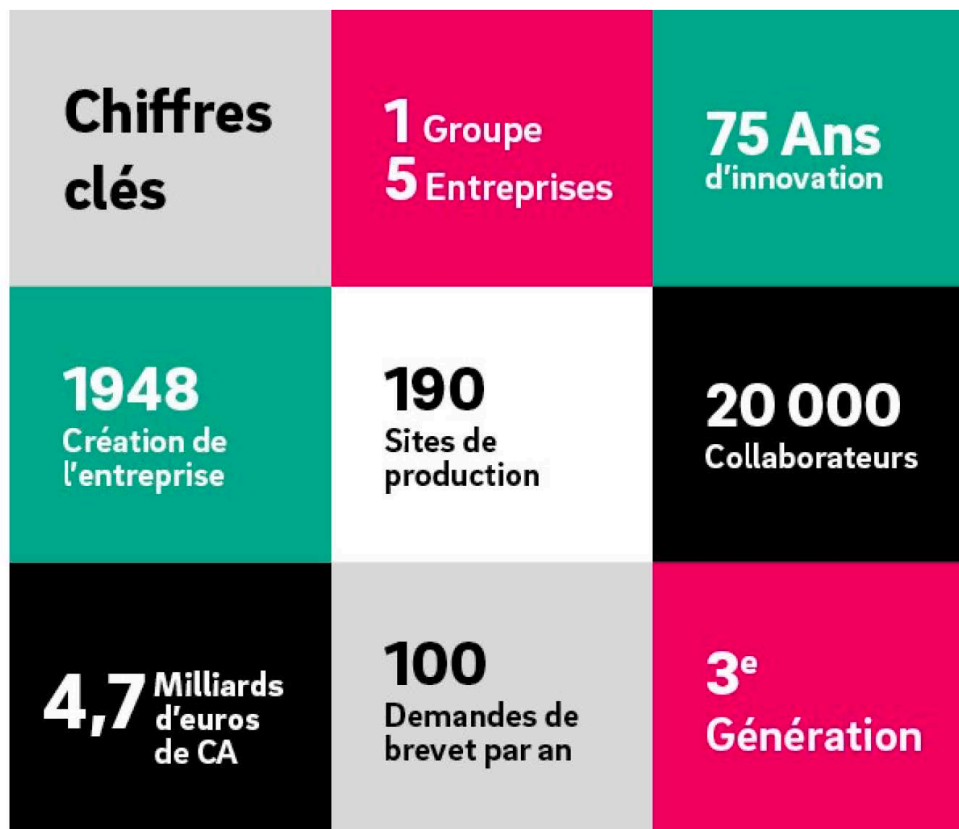
Aujourd'hui, une voiture sur trois en Europe contient des composants REHAU. Les 400 000 kilomètres de tubes de micro-câbles REHAU connectent des personnes à travers le monde. Avec environ 100 demandes de brevets par an, REHAU est l'un des meilleurs déposants de brevet en Allemagne.

Pionnier de la durabilité et de l'innovation depuis 1948

Fidèle à ses valeurs, ancrées dans son ADN, REHAU façonne son avenir en mettant au cœur de sa stratégie d'entreprise, un engagement responsable et durable. En effet, dès sa création en 1948, REHAU réintroduit des matières recyclées dans ses processus de production et 30 ans plus tard le groupe initie entre autres une démarche d'élimination des déchets.

L'économie circulaire, l'approvisionnement énergétique orienté vers l'avenir ainsi que la promotion de la diversité sont au cœur des préoccupations de l'entreprise pour un engagement vers une durabilité encore plus grande. L'objectif est de tendre vers une augmentation de la part de recyclage dans la production à 20 % d'ici 2025 (plus de la moitié des profilés de fenêtres REHAU contiennent déjà jusqu'à 75 % de granulés recyclés) puis d'ici 2035, d'atteindre une production mondiale neutre en CO2 comme c'est déjà le cas sur certains sites.

Ainsi, pour les générations futures, REHAU se projette et travaille au-delà des frontières de l'entreprise pour un avenir durable et innovant. - conformément à sa devise "**Engineering Progress. Enhancing lives**" : **Nos avancées technologiques. Votre confort au quotidien.**





Télécharger la fiche d'identité & les visuels

fenetre.rehau.fr



Delprat Relation Presse

Morgane Coumier - morgane@relationpresse.com

Lionel Raimond - lionel@relationpresse.com

33 rue du faubourg Saint-Antoine 75011 Paris • T. 01 71 70 38 38

www.delprat-relationpresse.com