

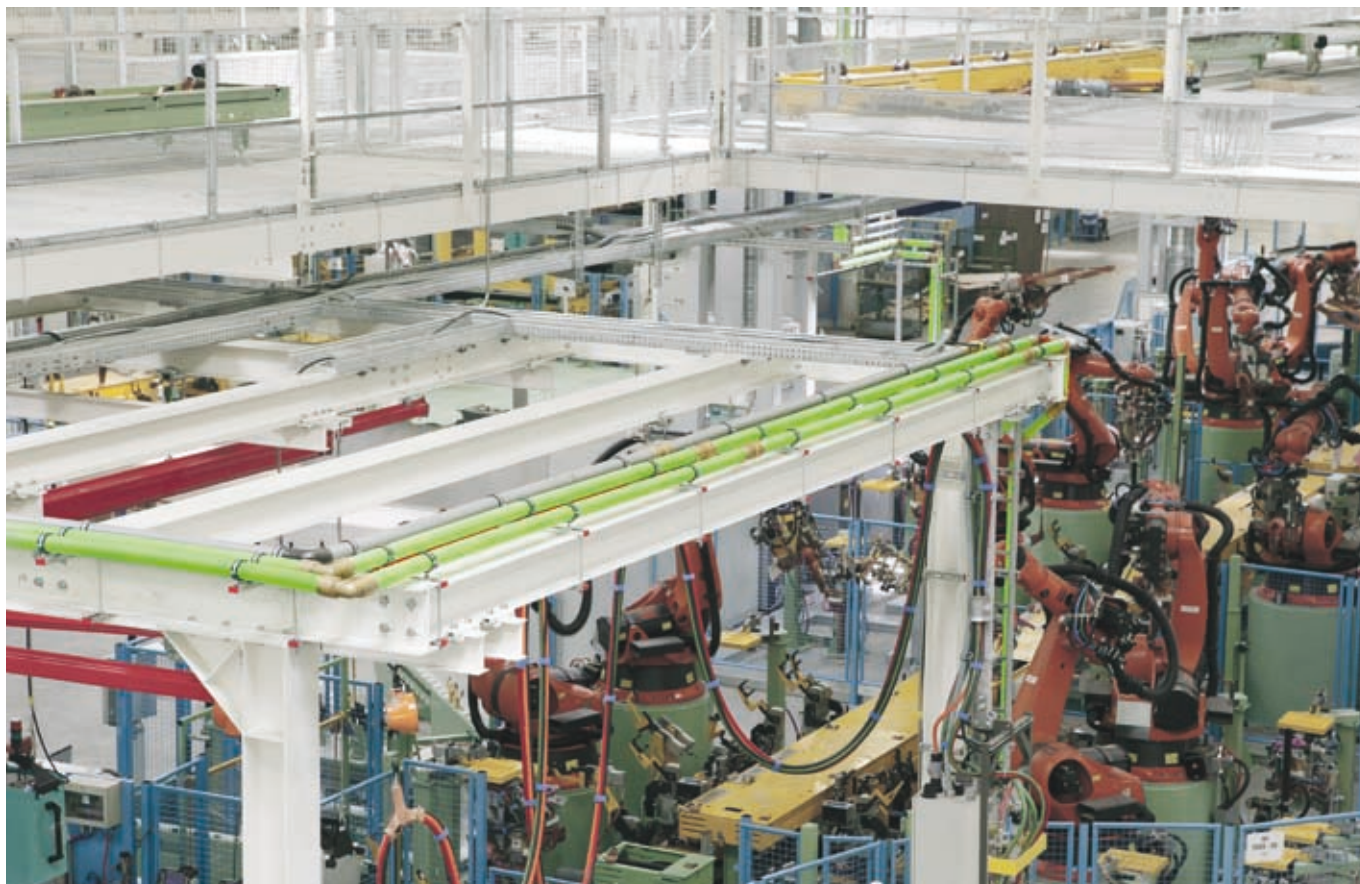


## SYSTEM INSTALACJI PRZEMYSŁOWYCH RAUPEX

IDEALNY DO SPRĘŻONEGO POWIETRZA, WODY LODOWEJ, OGRZEWANIA  
PRZEMYSŁOWEGO I NIE TYLKO

# RAUPEX FIRMY REHAU:

## JEDEN SYSTEM, RÓŻNE WYMAGANIA



*DaimlerChrysler AG, dostarczanie sprężonego powietrza i wody chłodzącej do robotów spawalniczych*

Instalacjom przemysłowym są stawiane różnorodne wymagania. Instalatorzy kładą nacisk na szybką, łatwą instalację, szeroki wybór złączy oraz możliwość późniejszej przebudowy systemu. Inne potrzeby mają użytkownicy instalacji, którzy na pierwszym planie stawiają aspekty ekonomiczne i związaną z tym niezawodność produktów. Dla nich byłoby idealnie, gdyby nie było konieczności przeprowadzania jakichkolwiek prac konserwacyjnych.

Instalacje przemysłowe RAUPEX firmy REHAU spełniają te odmienne wymagania w jednym systemie.

Rura przemysłowa RAUPEX jest idealnym rozwiązaniem dla:

- powietrza sprężonego
- wody lodowej
- ogrzewania przemysłowego
- chemikaliów
- substancji stałych
- gazów inercyjnych
- i wielu innych obszarów zastosowań

# ELEMENTY SYSTEMU

## 1. Rury RAUPEX

Rury RAUPEX są produkowane z polietylenu sieciowanego (PE-Xa), który jest materiałem ponadprzeciętnie wytrzymałym. Elastyczność rury umożliwia szybką instalację bez ponoszenia dużych kosztów - możliwe jest nawet ułożenie całego zwoju bez złązek. Dzięki zakresowi średnic od 20 do 160 mm, dla dwóch poziomów ciśnienia, mamy do dyspozycji produkt nadający się do każdej instalacji, w każdym miejscu montażu. Aby zapobiec pomyłkom, norma DIN 2403 zaleca oznaczanie przewodów rurowych kolorami, np. sprężone powietrze na szaro, woda lodowa na zielono. Rury systemu RAUPEX są dostępne w odpowiednich kolorach. Specjalnie dla zastosowań w instalacjach grzewczych czerwone rury RAUTHERM FW mają dodatkową warstwę antydyfuzyjną, minimalizującą wnikanie tlenu do obiegów zamkniętych.

## 2. Technika łączenia rur za pomocą tulei zaciskowej REHAU

Miliony razy sprawdzona technika połączeń za pomocą tulei zaciskowej REHAU gwarantuje bezpieczny i szybki montaż bez użycia o-ringów. Trwałe i szczelne połączenie zapobiega stratom energii i zapewnia niskie koszty eksploatacji.

## 3. Technika łączenia rur za pomocą mufy elektrooporowej FUSAPEX

Mufa elektrooporowa FUSAPEX wykonana z polietylenu sieciowanego (PE-X), może być stosowana w temperaturze do 95°C. Łączy ona zalety materiału PE-Xa oraz połączeń za pomocą mufy elektrooporowej. Mufa wraz z rurami RAUPEX i RAUTHERM FW stanowi odporny na chemikalia i korozję system wykonany w całości z tworzywa sztucznego.

## 4. Technika łączenia rur za pomocą mufy elektrooporowej

Mufa elektrooporowa wykonana z PE nadaje się do zastosowania w temperaturze do 50°C. Przy większych średnicach oraz w zastosowaniach specjalnych stanowi ona niedrogie i odporne na chemikalia połączenie rur RAUPEX. Przy użyciu nawiertki siodełkowej możliwe jest późniejsze wykonanie odgałęzienia w instalacjach będących pod ciśnieniem, bez przerwy w bieżącej produkcji.

## 5. Akcesoria do transportu powietrza sprężonego

Specjalnie do przewodzenia powietrza sprężonego system rur przemysłowych RAUPEX oferuje akcesoria takie jak puszkі przyłączeniowe, złączki szybkowciskowe oraz nypły wciskowe.





# ZALETY SYSTEMU I KORZYŚCI Z JEGO ZASTOSOWANIA



Eberspächer GmbH & Co. KG

Zalety naszego systemu	Korzyść dla użytkownika
Szybki, łatwy montaż	Znacznie zredukowane koszty montażu, skrócony czas budowy, dotrzymanie terminów
Uniwersalny system z zakresem średnic 20-160 mm	Nadaje się do transportu prawie wszystkich mediów przemysłowych, brak instalacji mieszanych
Brak przecieków	Znacznie zredukowane koszty eksploatacji Znacznie zredukowane koszty konserwacji
Brak korozji	Brak nakładów na konserwację, czyste powietrze sprężone, uniknięcie zakłóceń w produkcji spowodowanych cząstkami rdzy
Brak inkrustacji osadami	Instalacje przewodzące wodę nie są przewymiarowane, nie występują zakłócenia przebiegu procesu spowodowane inkrustacją
Kolory rur zgodne z normą DIN 2403	Rozpoznanie na pierwszy rzut oka medium transportowanego w rurociągu, brak konieczności dodatkowego znakowania rury
Rury wykonane z PE-Xa	Największa obciążalność mechaniczna i termiczna, sztywne i elastyczne ułożenie w budynku i w ziemi
Niewielka masa rury	Z reguły niepotrzebne są środki zwiększające nośność sufitu
Doskonała jakość produktu	Długa żywotność przy znacznie zredukowanych kosztach eksploatacji i konserwacji

System instalacji przemysłowych RAUPEX – najwyższa jakość produktu dla długotrwałego użytkowania przy niższych kosztach eksploatacji

# REFERENCJE RAUPEX

**System rur przemysłowych RAUPEX od lat daje dowody swojej funkcjonalności i jakości w wielu znanych firmach. Oto wyciąg z naszej długiej listy referencyjnej:**

Audi AG  
BAUER Kompressoren GmbH  
BMW Group  
Colt International BV  
Continental Pneus SNC  
C. Bechstein Pianofortefabrik AG  
DaimlerChrysler AG  
Deutsche Bahn AG  
Eberspächer GmbH & CO. KG  
Essilor SAC  
FRAPORT AG  
Häcker Küchen GmbH & Co. KG  
Hella KGaA Hueck & Co.  
Herforder Brauerei GmbH & Co. KG  
Humax Electronics Sp. z o.o.  
Kaeser Kompressoren GmbH  
Knauf Belchatow Sp. Z.o.o.  
MAN Roland Druckmaschinen AG  
Moog GmbH  
Philips Lightning Poland S.A.  
Robert Bosch GmbH  
Ryanair Ltd.  
Siemens AG  
SISTO Armaturen S.A.  
SKZ Das Kunststoff-Zentrum  
SNCF  
Tremco illbruck GmbH & Co. KG  
Snowdome Sölden in Bispingen GmbH  
Volkswagen AG  
Wagner Tiefkühlprodukte GmbH  
Winkelmann GmbH + Co. KG  
ZF Getriebe GmbH  
i wiele innych



*Winkelmann GmbH + Co. KG*



*SISTO Armaturen S.A.*



*ZF Getriebe GmbH*

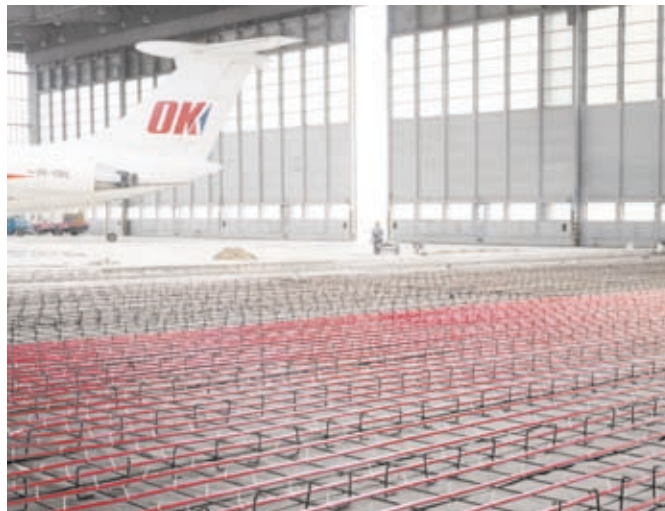


# INNE SYSTEMY

## DLA BUDOWNICTWA OBIEKTÓW PRZEMYSŁOWYCH, BIUROWYCH I HANDLOWYCH



System rur preizolowanych RAUFRIGO – dla efektywnego transportu czynników chłodzących



Ogrzewanie płaszczyznowe hal przemysłowych – nowoczesna koncepcja ogrzewania budynków przemysłowych



System rur preizolowanych RAUTHERMEX – do przewodzenia ciepła na małe i duże odległości

Udzielane przez nas porady fachowe, tak pisemne, jak i ustne, oparte są na naszych doświadczeniach i wiedzy, nie mogą jednak stanowić wiążącej informacji dla ewentualnych roszczeń. Warunki wykonania oraz różne przypadki zastosowań, na które nie mamy wpływu, wykluczają prawo do roszczeń na podstawie udzielonych przez nas informacji. Zalecamy każdorazowo upewnić się, czy dany produkt REHAU nadaje się do realizowanej przez Państwa inwestycji. Zastosowanie i wykonanie inwestycji z udziałem naszych wyrobów odbywa się poza zasięgiem naszych możliwości kontroli i dlatego też to właśnie Państwo ponosicie ostateczną odpowiedzialność. Nasza odpowiedzialność dotycząca stałej jakości materiałów, zgodności dostaw ze specyfikacją i parametrami technicznymi oraz naszymi warunkami dostaw i płatności i ogranicza się do wartości dostarczonego przez nas i zastosowanego przez Państwa wyrobu.



System instalacji grzewczych i wody pitnej RAUTITAN

Niniejszy dokument jest chroniony przez prawo autorskie. Powstałe w ten sposób prawa, w szczególności prawo do tłumaczenia, przedruku, pobierania rysunków, przesyłania drogą radiową, powielania na drodze fotomechanicznej lub podobnej, a także zapisywania danych w formie elektronicznej są zastrzeżone.

### Biura Handlowo-Techniczne REHAU

**Gliwice:** 44-109 Gliwice - ul. Jana Gutenberga 24 - tel. 0-32 77 55 100 - fax 0-32 77 55 101 - gliwice@rehau.com **Poznań:** 62-081 Przemierowo k. Poznania - Baranowo, ul. Poznańska 1 A - tel. 0-61 84 98 400 - fax 0-61 84 98 401 poznan@rehau.com **Warszawa:** 03-244 Warszawa - ul. Wenecka 12 - tel. 0-22 20 56 300 - fax 0-22 20 56 301 - warszawa@rehau.com

REHAU Sp. z o.o. - NIP 781-00-16-806 - Sąd Rejonowy Poznań - Nowe Miasto i Wilda w Poznaniu, VIII Wydział Gospodarczy Krajowego Rejestru Sądowego; nr KRS 000049439 - Kapitał zakładowy: 46 500 000,00 zł