

Engineering progress
Enhancing lives

REHAU AWADUKT THERMO DN/OD 400 Antimikrobielles Erdwärmetauschenrohr DIN EN 476 RT ITB-1246/2015 PP-B

REHAU AWADUKT THERMO DN/OD 200 Antimikrobielles Erdwärmetauschenrohr DIN EN 476 RT ITB-1246/2015 PP-B

REHAU AWADUKT THERMO DN/OD 200 Antimikrobielles Erdwärmetauschenrohr DIN EN 476 RT ITB-1246/2015 PP-B

REHAU AWADUKT THERMO DN/OD 200 Antimikrobielles Erdwärmetauschenrohr DIN EN 476 RT ITB-1246/2015 PP-B

AWADUKT Thermo antimikrobiell

Preisliste, Deutschland, gültig ab 01.01.2026



REHAU

Water
Technologies

REHAU ePaper Portal

Das Regal im Büro ist voll mit Unterlagen?

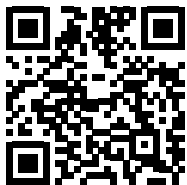
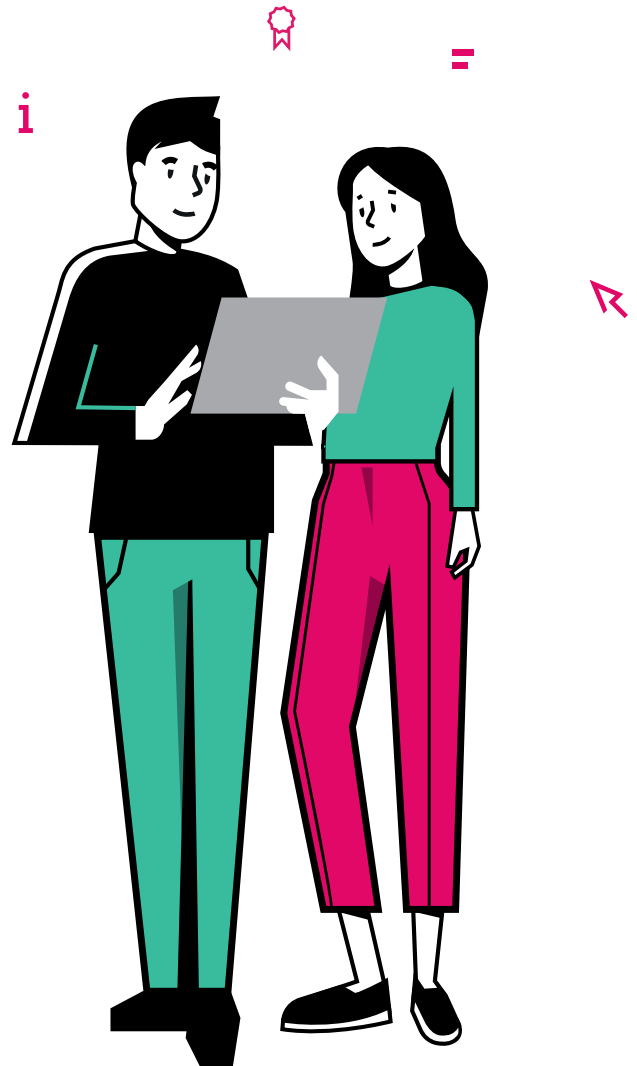
Wo hatte ich gleich noch die neue technische Information, im Auto oder gestern auf der Baustelle? Die Suche nach den Unterlagen kostet Zeit und somit Geld. Wir stellen Ihnen alle Unterlagen im ePaper Portal zur Verfügung.

Wir stellen Dokumente im ePaper zum Lesen und auch zum Download bereit.

Alle Materialstammdaten sind ebenso hinterlegt und nach ETIM klassifiziert.

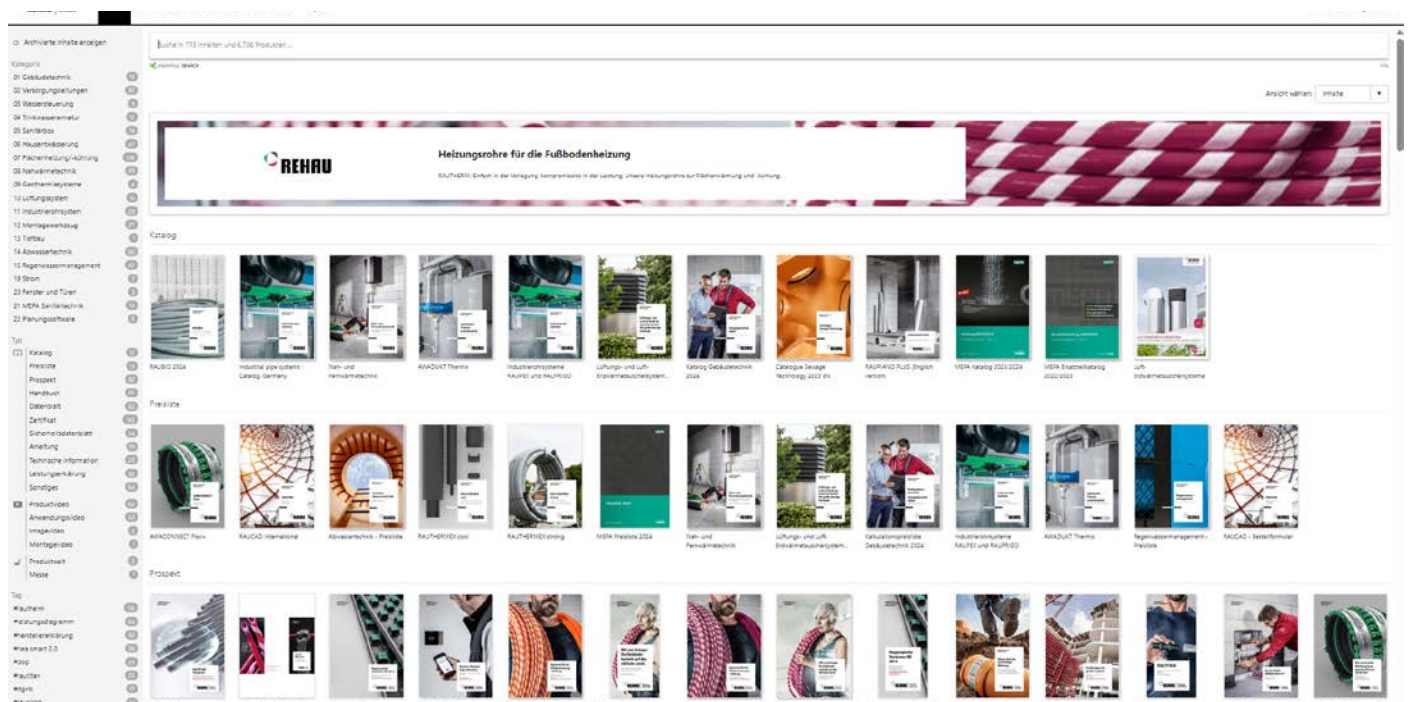
Das ePaper ist für Tablets und Smartphones optimiert, einfach, schnell zu den Informationen.

- Kataloge, Preislisten, Prospekte, Handbücher, Datenblätter, Zertifikate, Sicherheitsdatenblätter, Anleitungen, Technische Informationen, Leistungserklärungen
- aktuelle News im Banner
- Artikelsuche nach Text, Merkmalen, Materialnummer, GTIN oder ETIM Klassifikationsmerkmale
- Paperclip, eigene Dokumente erstellen mit Inhalten aus verschiedenen Dokumenten
- Datenblatt, Material aufrufen und Datenblatt als PDF erstellen und downloaden oder den Link direkt versenden
- BIM-Daten als Download unter den Artikeldetails
- DWG-Dateien als Download unter den Artikeldetails
- **NEU: aktuelle Ausschreibungstexte, integriert via ausschreiben.de**

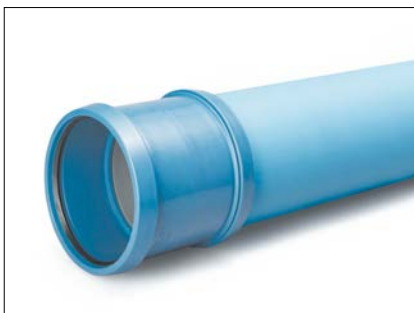
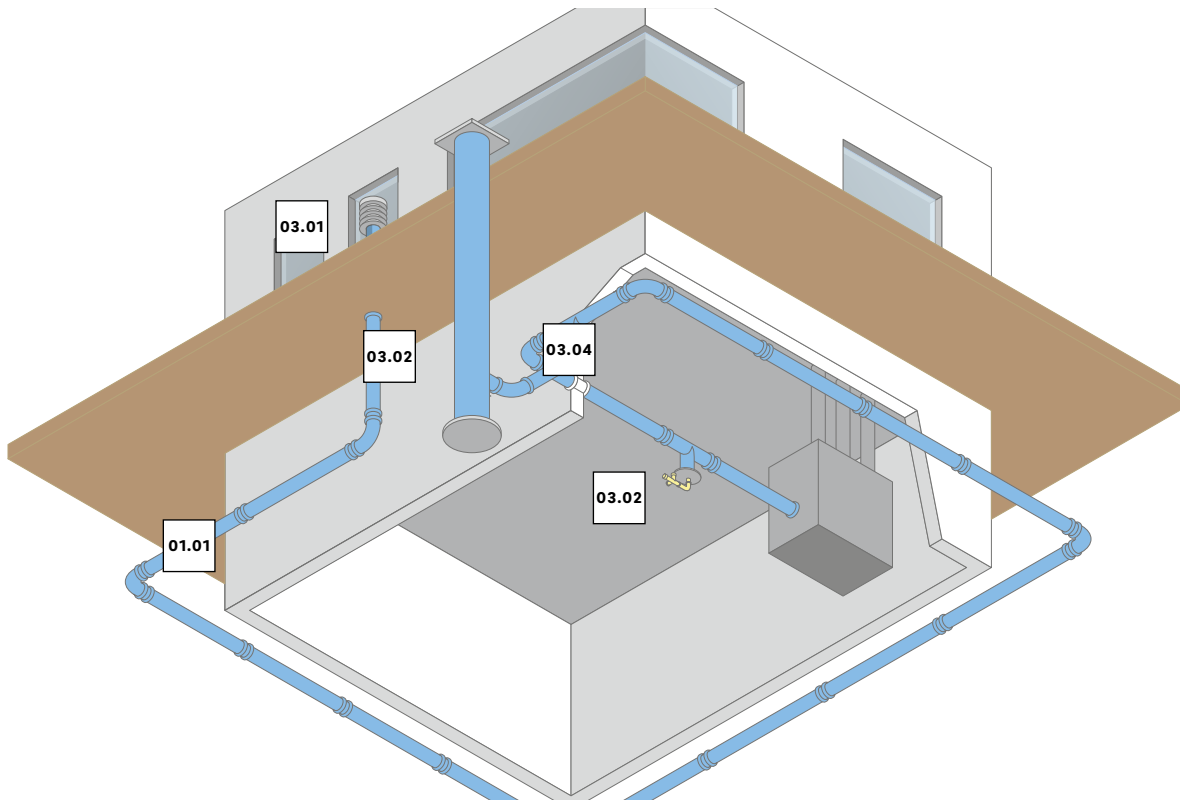


Scannen Sie den QR Code für weitere Dokumente im REHAU ePaper

gebaeudetechnik.rehau.de/epaper



Lieferprogramm für Einfamilienhäuser



01.01

AWADUKT Thermo- Rohrsystem

- Antimikrobielle Innenschicht für hygienische Frischluft
- Optimierte PP-Vollwandrohr mit verbesserter Wärmeleitfähigkeit
- Hohe Längssteifigkeit zur sicheren Kondensatableitung
- Radondicht durch spezielles SL-Sicherheitsdichtsystem



03.01

Ansaugelement

mit Grob- oder Feinfilter für eine hygienische Luftzufuhr



03.02

Kondensatabläufe

für nicht unterkellerte Gebäude über Kondensatsammelschacht



03.02

Kondensatabläufe

für unterkellerte Gebäude über Kugelsiphon mit Anschluss an die Hausentwässerung

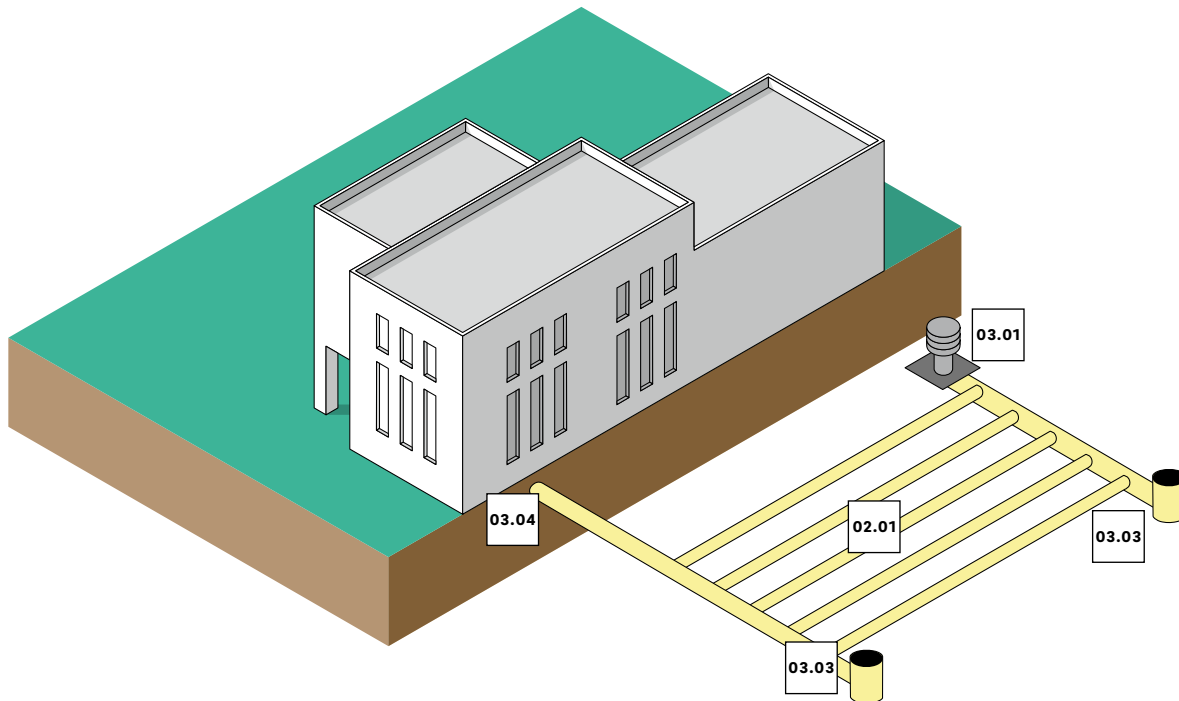


03.04

Hauseinführungen

zur fachgerechten Durchführung der Rohrleitung durch die Hauswand

Lieferprogramm für grossvolumige Gebäude*



02.01 **AWADUKT Thermo Rohrsystem**
antimikrobiell



03.01 **Ansaugelement**
mit Grob- oder Feinfilter für eine hygienische Luftzufuhr

Kleinverteiler

- Antimikrobielle Innenschicht für hygienische Frischluft
- Optimierte PP-Vollwandrohr mit verbesserter Wärmeleitfähigkeit
- Vorkonfektioniert für eine effiziente Bauplanung und -ausführung



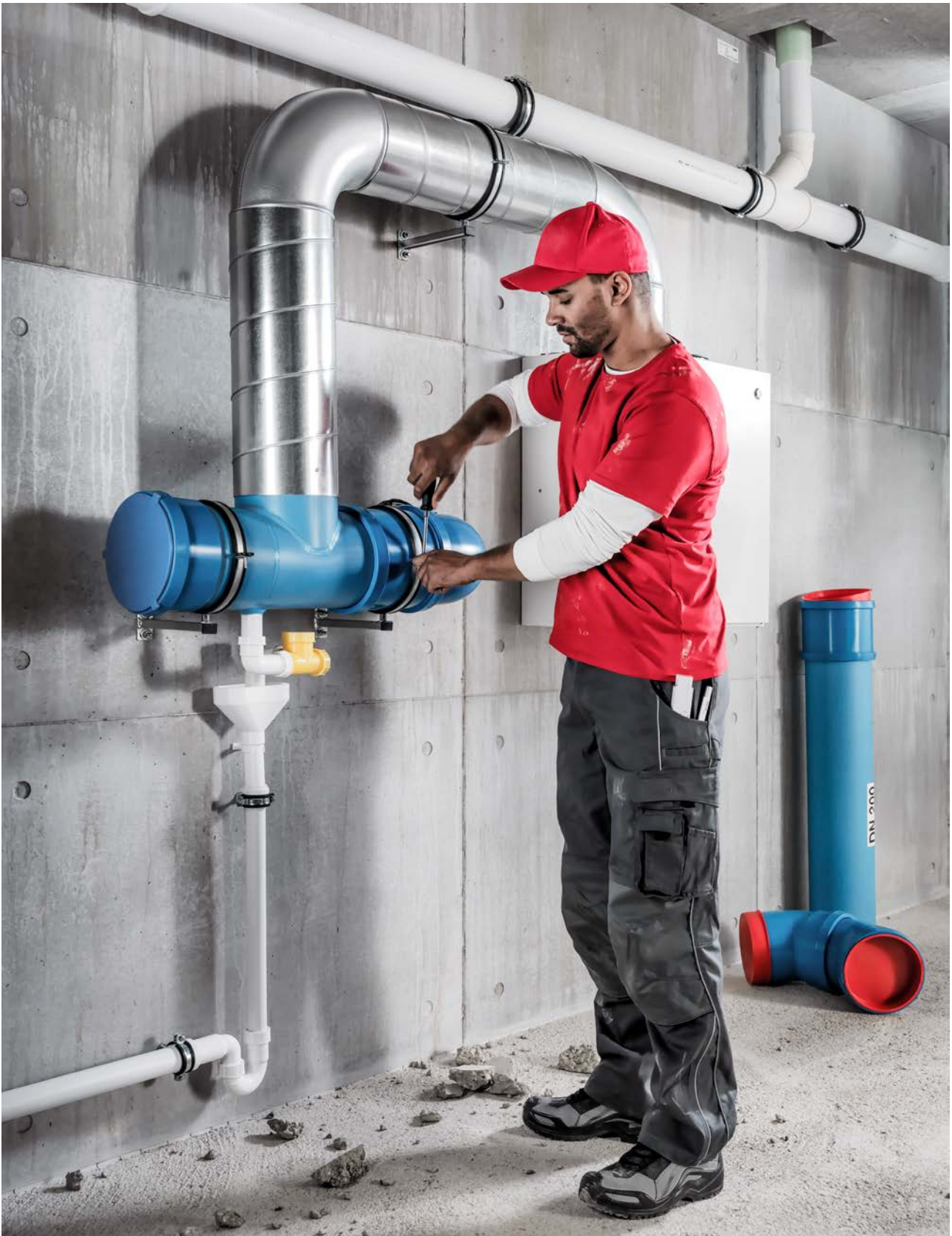
03.02 , 03.03 **Kondensatsammel- /
Revisionsschacht**
zur Sammlung von Kondensat außerhalb des Gebäudes



03.04 **Hauseinführungen**
zur fachgerechten Durchführung der Rohrleitung durch die Hauswand

Inhalt

01	AWADUKT Thermo	09
01.01	AWADUKT Thermo Rohr DN 200	11
01.02	AWADUKT Thermo Formteil	11
02	AWADUKT Thermo	15
02.01	AWADUKT Thermo Rohr DN 250 - 630	17
02.02	AWADUKT Thermo Kleinverteiler	18
02.03	AWADUKT Thermo Formteil	20
03	AWADUKT Thermo	27
03.01	Ansaugturm	29
03.02	Kondensatablauf	30
03.03	Revisionschacht	34
03.04	Hauseinführungen	36



01 **AWADUKT Thermo**

AWADUKT Thermo für Einfamilienhäuser

01.01 AWADUKT Thermo Rohr DN 200

AWADUKT Thermo Rohr DN 200

Anwendung:
als Luftleitung zur Erdverlegung konzipiertes Wärme-
tauscherrohr mit Steckmuffe und fest eingelegtem Safety-
Lock-Sicherheitsdichtsystem

Eigenschaft:

- antimikrobielle Innenschicht
- radondicht
- Rohrenden mit Schmutzschutz

Material:

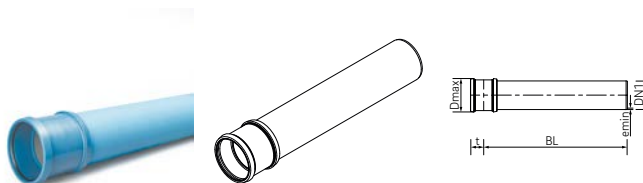
Polypropylen (PP 2387/2400)

Farbe:

Blau

Hinweis:

DN gemäß DIN EN 1451-1



Material-Nr.	Bezeichnung	DN/OD	Baulänge BL mm	D _{max} mm	t mm	e*1 mm	Gewicht kg/St	VPE St	VPE St	Preis EUR/St
200										
11706411002	DN 200, BL 1 m	200	1000	233	25	6,3	5,075	1	20	100,50
11706511002	DN 200, BL 3 m	200	3000	233	25	6,3	13,213	1	20	204,90
11709611002	DN 200, BL 6 m	200	6000	233	25	6,3	25,42	1	20	359,40

*1 Mindestwanddicke

01.02 AWADUKT Thermo Formteil

AWADUKT Thermo Bogen

Anwendung:
zur Erstellung von Richtungsänderungen mit Spitzende
und Steckmuffe inklusive Sicherheitsdichtsystem

Eigenschaft:

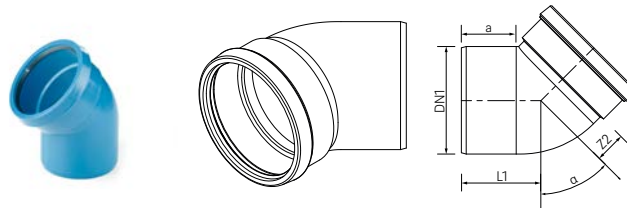
- radondicht
- mit Schmutzschutz

Material:

Polypropylen (PP 2300)

Farbe:

Blau



Material-Nr.	Bezeichnung	DN/OD	L1 mm	α °	a mm	Z2 mm	Gewicht kg/St	VPE St	VPE St	Preis EUR/St
200										
14170011001	DN 200/15 Grad mit Schmutzschutz	200	117	15	102	32	1,222	1	60	60,50
14170111001	DN 200/30 Grad mit Schmutzschutz	200	132	30	102	47	1,358	1	50	65,70
14170211001	DN 200/45 Grad mit Schmutzschutz	200	148	45	102	63	1,443	1	44	70,80
14170311001	DN 200/88 Grad mit Schmutzschutz	200	207	88	102	122	1,848	1	32	84,40

AWADUKT Thermo Einfachabzweig

Anwendung:
zur Herstellung von Anbindungen an Einzelleitungen oder
Registersysteme mit Spitzende und 2x Steckmuffe inklusiv
Sicherheitsdichtsystem

Eigenschaft:

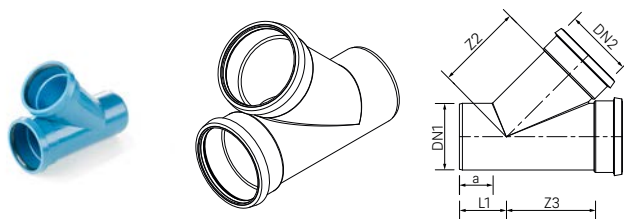
- radondicht
- mit Schmutzschutz

Material:

Polypropylen (PP 2300)

Farbe:

Blau



Material-Nr.	Bezeichnung	DN/OD	DN/OD	L1 mm	a mm	Z2 mm	Z3 mm	Gewicht kg/St	VPE St	VPE St	Preis EUR/St
200											
13255131001	DN 200/200	200	200	140	99	270	270	3,301	1	16	145,10

AWADUKT Thermo Doppelsteckmuffe

Anwendung:
zur Verbindung zweier Spitzenden mit Sicherheitsdicht-
system

Eigenschaft:

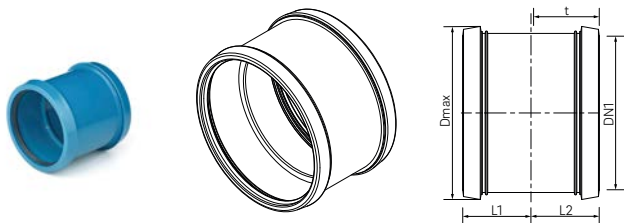
- mit Mittelanschlag
- radondicht
- mit Schmutzschutz

Material:

Polypropylen (PP 2300)

Farbe:

Blau



Material-Nr.	Bezeichnung	DN/OD	L1 mm	L2 mm	t mm	D _{max} mm	Gewicht kg/St	VPE St	VPE St	Preis EUR/St
200										
14175041001	DN 200	200	92	92	90	232	1,014	1	60	62,70

AWADUKT Thermo Überschiebmuffe

Anwendung:
zur Verbindung zweier Spitzenden mit Sicherheitsdichtsystem

Eigenschaft:

- radondicht
- mit Schmutzschutz

Material:

Polypropylen (PP 2300)

Farbe:

Blau



Material-Nr.	Bezeichnung	Gewicht	VPE	Preis
		kg/St	St	EUR/St
14413261001	DN 200	1,187	60	62,70

AWADUKT Thermo Endplattenmuffe

Anwendung:
Endplattenmuffe zum Verschließen von Rohren, konfektioniert aus AWADUKT PP Muffe mit Sicherheitsdichtsystem und eingeschweißter Platte mit Sicherheitsdichtsystem

Eigenschaft:

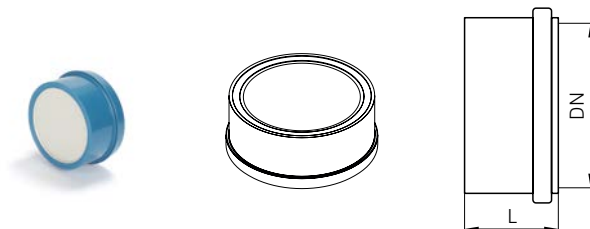
radondicht

Material:

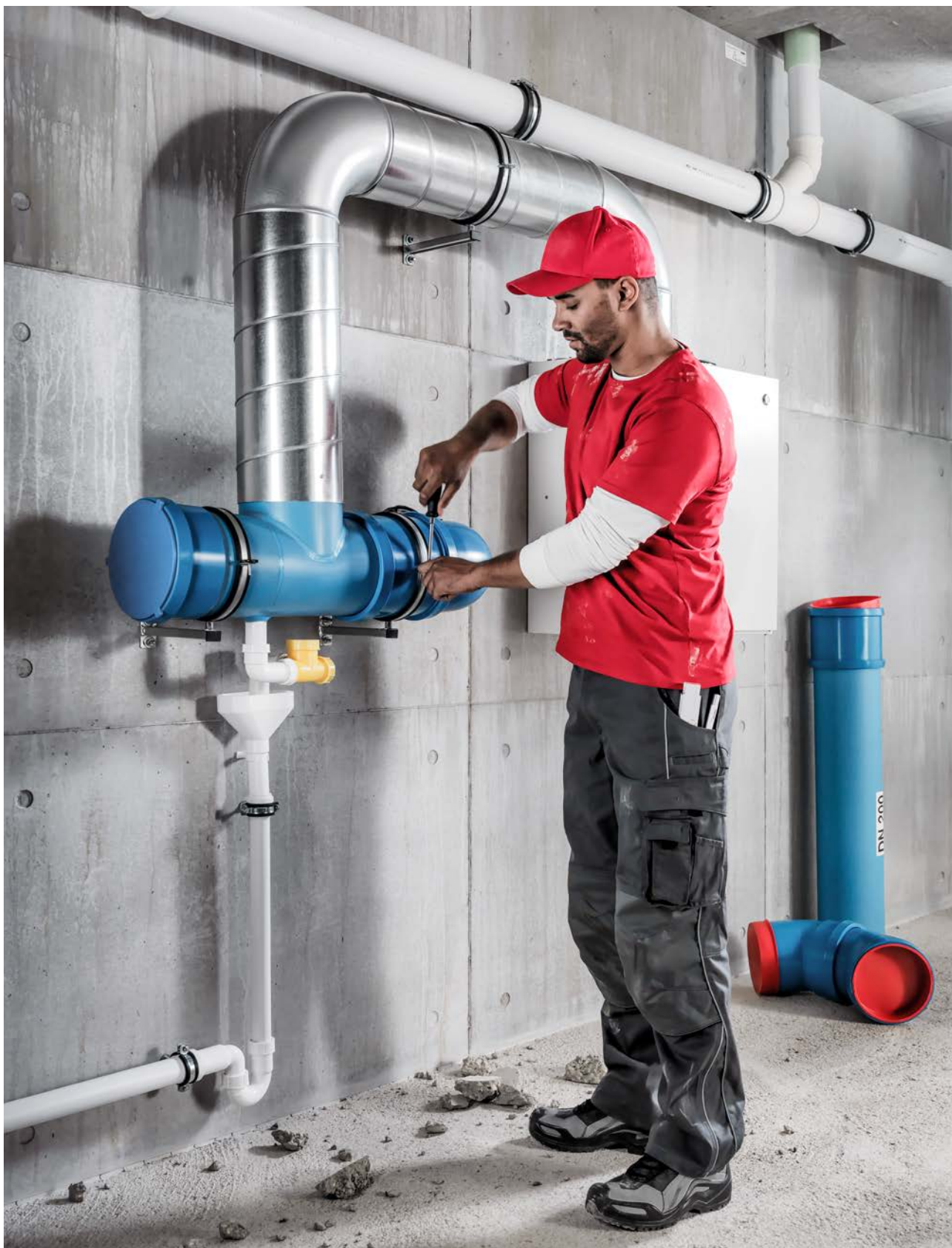
Polypropylen (PP 2387/2300)

Farbe:

Blau



Material-Nr.	Bezeichnung	DN/OD	Länge L	Gewicht	VPE	VPE	Preis
			mm				
				g/St	St	St	EUR/St
200							
11719771001	DN 200	200	183	500,5	1	80	198,80



02 **AWADUKT Thermo**

AWADUKT Thermo für großvolumige Gebäude

02.01 AWADUKT Thermo Rohr DN 250 - 630**AWADUKT Thermo Rohr****Anwendung:**

als Luftleitung zur Erdverlegung konzipiertes Wärmetauscherrohr mit Steckmuffe und fest eingelegtem Safety-Lock-Sicherheitsdichtsystem

Eigenschaft:

- antimikrobielle Innenschicht
- radondicht
- Rohrenden mit Schmutzschutz

Material:

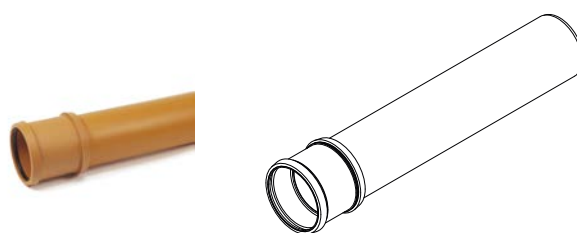
Polypropylen (PP 2387/2400)

Farbe:

Orange

Hinweis:

ab DN/ID 700 als Wickelrohr auf Anfrage erhältlich



Material-Nr.	Bezeichnung	DN/OD	Baulänge BL mm	D _{max} mm	t mm	e*1 mm	Gewicht kg/St	VPE St	VPE St	Preis EUR/St
250										
11707911001	DN 250, BL 1 m	250	1000	296	34	8,8	8,362	1	12	168,90
11708011001	DN 250, BL 3 m	250	3000	296	34	8,8	20,832	1	12	324,70
11709711001	DN 250, BL 6 m	250	6000	296	34	8,8	39,537	1	12	555,70
315										
11708211003	DN 315, BL 1 m	315	1000	366	49	11,1	13,506	1	6	267,10
11708311003	DN 315, BL 3 m	315	3000	366	49	11,1	33,25	1	6	489,90
11709811003	DN 315, BL 6 m	315	6000	366	49	11,1	62,866	1	6	852,60
400										
11107981001	DN 400, BL 6 m	400	6000	462	55	14	104,869			1.434,40
500										
11708611004	DN 500, BL 6 m	500	6000	570	195	17	168,466	1	4	2.578,00
630										
11107971001	DN 630, BL 6 m	630	6000	710	215	22,1	276,902			3.672,90

*1 Mindestwanddicke

02.02 AWADUKT Thermo Kleinverteiler

Verteilerbalken

Eigenschaft:

- Rohrenden und Anschlussstutzen mit Schmutzschutz
- Verteilerbalken beidseitig mit Spitzende
- antimikrobielle Innenschicht

Material:

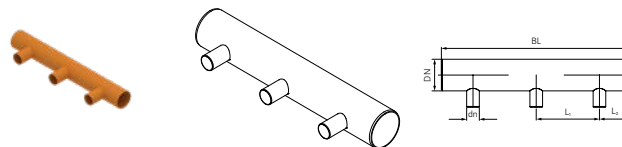
Polypropylen (PP 2387/2400)

Farbe:

Orange (Anschlussstutzen DN 200 Lichtblau)

Hinweis:

auftragsbezogene Fertigung, Lieferzeit auf Anfrage



Material-Nr.	Bezeichnung	DN/ OD	DN An- schluss- rohr	An- zahl	L1 mm	L2 mm	Länge L mm	Ge- wicht kg/St	VPE St	Preis EUR/St
315										
11710071001	BL 1 m, 1 Anschluss DN 200, zentrisch	315	200	1	1000	500	1000	12,616	1	603,60
11710171001	BL 2 m, 2 Anschlüsse DN 200, zentrisch	315	200	2	1000	500	2000	24,932	1	1.106,20
11710271001	BL 3 m, 3 Anschlüsse DN 200, zentrisch	315	200	3	1000	500	3000	36,601	1	1.607,80
400										
11710371001	BL 1 m, 1 Anschluss DN 200, zentrisch	400	200	1	1000	500	1000	19,065	1	699,40
11710471001	BL 2 m, 2 Anschlüsse DN 200, zentrisch	400	200	2	1000	500	2000	37,451	1	1.261,80
11710571001	BL 3 m, 3 Anschlüsse DN 200, zentrisch	400	200	3	1000	500	3000	54,833	1	1.899,30
11710671001	BL 6 m, 6 Anschlüsse DN 200, zentrisch	400	200	6	1000	500	6000	108,986	1	3.662,70
11710771001	BL 1 m, 1 Anschluss DN 250, zentrisch	400	250	1	1000	500	1000	19,93	1	811,60
11710871001	BL 2 m, 2 Anschlüsse DN 250, zentrisch	400	250	2	1000	500	2000	39,181	1	1.476,00
11710971001	BL 3 m, 3 Anschlüsse DN 250, zentrisch	400	250	3	1000	500	3000	57,428	1	2.128,00
500										
11711071001	BL 1 m, 1 Anschluss DN 200, zentrisch	500	200	1	1000	500	1000	29,476	1	1.198,90
11711171001	BL 2 m, 2 Anschlüsse DN 200, zentrisch	500	200	2	1000	500	2000	57,642	1	2.268,10
11711271001	BL 3 m, 3 Anschlüsse DN 200, zentrisch	500	200	3	1000	500	3000	84,229	1	3.347,50
11711371001	BL 6 m, 6 Anschlüsse DN 200, zentrisch	500	200	6	1000	500	6000	168,188	1	6.586,90
11711471001	BL 1 m, 1 Anschluss DN 250, zentrisch	500	250	1	1000	500	1000	30,341	1	1.289,60
11711571001	BL 2 m, 2 Anschlüsse DN 250, zentrisch	500	250	2	1000	500	2000	59,372	1	2.446,30
11711671001	BL 3 m, 3 Anschlüsse DN 250, zentrisch	500	250	3	1000	500	3000	86,824	1	3.617,40
11711771001	BL 6 m, 6 Anschlüsse DN 250, zentrisch	500	250	6	1000	500	6000	173,974	1	7.120,40
11711871001	BL 1 m, 1 Anschluss DN 315, zentrisch	500	315	1	1000	500	1000	31,541	1	1.382,30
11711971001	BL 2 m, 2 Anschlüsse DN 315, zentrisch	500	315	2	1000	500	2000	61,772	1	2.638,90
11712071001	BL 3 m, 3 Anschlüsse DN 315, zentrisch	500	315	3	1000	500	3000	90,424	1	3.955,20
630										
11023971001	BL 1 m, 1 Anschluss DN 200, zentrisch	630	200	1	1000	500	1000	47,4	1	1.516,20
11023991001	BL 2 m, 2 Anschlüsse DN 200, zentrisch	630	200	2	1000	500	2000	94,8	1	2.747,00
11024041001	BL 3 m, 3 Anschlüsse DN 200, zentrisch	630	200	3	1000	500	3000	142,2	1	3.978,90
11024051001	BL 6 m, 6 Anschlüsse DN 200, zentrisch	630	200	6	1000	500	6000	284,4	1	7.675,60

Material-Nr.	Bezeichnung	DN/ OD	DN An- schluss- rohr	An- zahl	L1 mm	L2 mm	Länge L mm	Ge- wicht kg/St	VPE St	Preis EUR/St
11024061001	BL 1 m, 1 Anschluss DN 250, zentrisch	630	250	1	1000	500	1000	48,2	1	1.566,60
11024071001	BL 2 m, 2 Anschlüsse DN 250, zentrisch	630	250	2	1000	500	2000	96,4	1	2.911,80
11024081001	BL 3 m, 3 Anschlüsse DN 250, zentrisch	630	250	3	1000	500	3000	144,6	1	4.260,10
11024091001	BL 6 m, 6 Anschlüsse DN 250, zentrisch	630	250	6	1000	500	6000	289,2	1	8.301,80
11024141001	BL 1 m, 1 Anschluss DN 315, zentrisch	630	315	1	1000	500	1000	49,4	1	1.625,30
11024151001	BL 2 m, 2 Anschlüsse DN 315, zentrisch	630	315	2	1000	500	2000	98,8	1	3.100,30
11024161001	BL 3 m, 3 Anschlüsse DN 315, zentrisch	630	315	3	1000	500	3000	148,2	1	4.574,20
11024171001	BL 6 m, 6 Anschlüsse DN 315, zentrisch	630	315	6	1000	500	6000	296,4	1	8.996,00

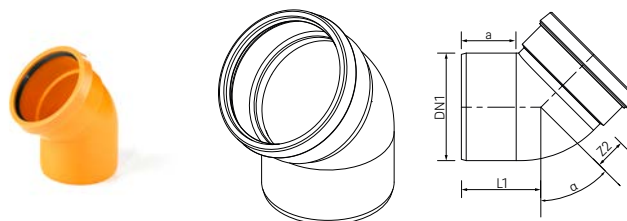
02.03 AWADUKT Thermo Formteil**AWADUKT PP Bogen**

Typ:
KGB

Bestandteil:
mit EPDM Dichtung

Material:
Polypropylen (PP 2300)

Farbe:
Orange



Material-Nr.	Bezeichnung	DN/OD	a mm	α °	Z2 mm	L1 mm	Gewicht kg/St	VPE St	Preis EUR/St
250									
12476611004	DN 250, 15 Grad	250	140	15	39	159	2,096	32	62,60
12476711004	DN 250, 30 Grad	250	140	30	58	177	2,314	24	65,90
12476811004	DN 250, 45 Grad	250	140	45	78	197	2,548	21	70,10
12476911004	DN 250, 88 Grad	250	140	88	152	272	3,246	16	78,70
315									
12477011002	DN 315, 15 Grad	315	150	15	50	173	3,67	14	99,20
12477111002	DN 315, 30 Grad	315	150	30	73	197	4,15	12	104,00
12477211002	DN 315, 45 Grad	315	150	45	98	222	4,62	11	111,00
12477311002	DN 315, 88 Grad	315	150	88	192	316	5,83	8	123,00
400									
12393421002	DN 400, 15 Grad	400	185	15	70	227	8,04	6	253,00
12393521002	DN 400, 30 Grad	400	185	30	114	253	9,15	5	265,00
12393621002	DN 400, 45 Grad	400	185	45	120	282	9,67	4	357,00
12373131002	DN 400, 88 Grad	400	185	88	237	394	12,32	4	501,00
500									
14309831001	DN 500, 15 Grad	500	249	15	475	282	32,2	2	467,00
14309841001	DN 500, 30 Grad	500	263	30	496	330	33,093	2	495,00
14309851001	DN 500, 45 Grad	500	263	45	648	480	42,236	2	779,00
14309861001	DN 500, 88 Grad	500	263	88	1056	791	54,627	1	982,00
630									
14309871001	DN 630, 15 Grad	630	300	15	585	341	55,431	1	1.205,00
14309881001	DN 630, 30 Grad	630	315	30	617	399	59,321	1	1.218,00
14309891001	DN 630, 45 Grad	630	477	45	1004	769	90,546	1	1.582,00
14309911001	DN 630, 88 Grad	630	524	88	1510	1284	121,63	1	2.246,00

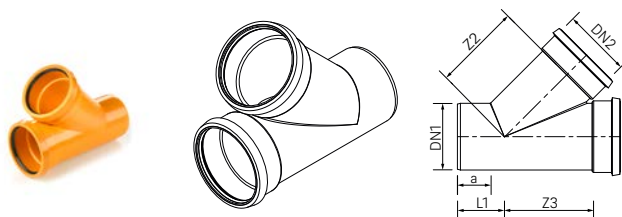
AWADUKT PP Einfachabzweig 45°

Typ:
KGEA

Bestandteil:
mit EPDM Dichtungen

Material:
Polypropylen (PP 2300)

Farbe:
Orange



Material-Nr.	Bezeichnung	DN/OD	DN/OD	a mm	Z2 mm	Z3 mm	L1 mm	Gewicht kg/St	VPE St	Preis EUR/St
250										
12464571004	DN 250/200, 45 Grad	250	200	144	290	276	162	4,334	12	94,40
12376741005	DN 250/250, 45 Grad	250	250	165	462	463	217	12,659	4	235,00
315										
12197921002	DN 315/200, 45 Grad	315	200	150	339	312	134	6,538	8	131,00
14311321001	DN 315/250, 45 Grad	315	250	175	540	575	194	15,601	4	263,00
14311331001	DN 315/315, 45 Grad	315	315	175	595	622	240	20,033	2	358,00
400										
12393821002	DN 400/200, 45 Grad	400	200	191	405	354	137	11,66	4	307,00
14311341001	DN 400/250, 45 Grad	400	250	209	600	655	186	25,683	2	381,00
14311361001	DN 400/315, 45 Grad	400	315	208	655	705	231	29,961	2	444,00
14311371005	DN 400/400, 45 Grad	400	400	210	735	768	293	39,266	1	654,00
500										
14311421005	DN 500/200, 45 Grad	500	200	300	630	686	191	36,095	2	658,00
14311431005* ¹	DN 500/250, 45 Grad	500	250	300	680	740	227	40,238	1	700,00
14311441005* ¹	DN 500/315, 45 Grad	500	315	300	730	790	273	45,887	1	778,00
14311451005* ¹	DN 500/400, 45 Grad	500	400	300	810	855	333	56,049	1	887,00
14311461005* ¹	DN 500/500, 45 Grad	500	500	300	885	930	404	70,01	1	1.187,00
630										
14311651005* ¹	DN 630/200, 45 Grad	630	200	300	720	803	126	56,972	1	1.028,00
14311741005* ¹	DN 630/250, 45 Grad	630	250	300	770	849	162	62,075	1	1.082,00
14311751005* ¹	DN 630/315, 45 Grad	630	315	300	820	910	208	69,509	1	1.276,00
14311771005* ¹	DN 630/400, 45 Grad	630	400	300	900	976	268	81,296	1	1.534,00
14311781005* ¹	DN 630/500, 45 Grad	630	500	300	985	1043	339	96,691	1	1.948,00
14311791005* ¹	DN 630/630, 45 Grad	630	630	300	1085	1144	430	122,465	1	2.715,00

*¹ Lieferzeit auf Anfrage

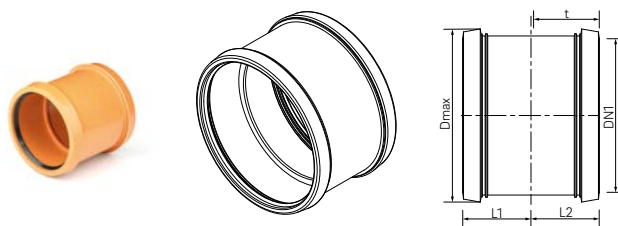
AWADUKT PP Doppelsteckmuffe

Typ:
KGMM

Bestandteil:
mit EPDM Dichtungen

Material:
Polypropylen (PP 2300)

Farbe:
Orange



Material-Nr.	Bezeichnung	DN/OD	t mm	D _{max} mm	L1 mm	L2 mm	Gewicht kg/St	VPE St	Preis EUR/St
250									
11054751001	DN 250	250	109	293	112	112	2,187	27	60,00
315									
11054741001	DN 315	315	127	363	131	131	3,688	18	87,40
400									
11054731001	DN 400	400	159	461	164	164	7,134	7	145,00
500									
13156061002	DN 500	500	189	567	195	195	10,544	4	261,00
630									
11154711001	DN 630	630	215	709	221	221	15,886	8	372,00

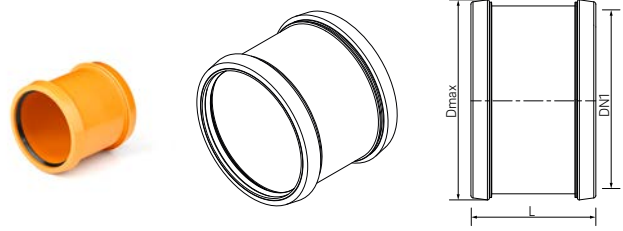
AWADUKT PP Überschiebmuffe

Typ:
KGU

Bestandteil:
mit EPDM Dichtungen

Material:
Polypropylen (PP 2300)

Farbe:
Orange



Material-Nr.	Bezeichnung	Serie	DN/OD	Länge L mm	D _{max} mm	Gewicht kg/St	VPE St	Preis EUR/St
250								
11054851001	DN 250	13,3	250			2,136	27	60,00
315								
11054841001	DN 315	13,3	315	261	363	3,571	18	87,40
400								
11054831001	DN 400	13,3	400	327	461	6,994	7	145,00
315								
11043081001	DN 315.		315	261	363	3,163	18	87,40
400								
11053831001	DN 400.		400	327	461	6,063	7	145,00
500								
14075191001	DN 500		500	389	567	10,243	4	261,00
630								
11154811001	DN 630		630	441	709	15,5	8	372,00

AWADUKT PP Doppelsteckmuffe vario

Eigenschaft:

- stufenlos um $\pm 7,5^\circ$ horizontal oder vertikal abwinkelbar
- mit EPDM Dichtungen

Typ:

KGMM vario

Material:

Polypropylen (PP 2300)

Farbe:

Orange

Hinweis:

Lieferung Muffe/Spitzende umfasst Doppelsteckmuffe mit
Rohrstück



Material-Nr.	Bezeichnung	DN/OD	t mm	D _{max} mm	L1 mm	L2 mm	Gewicht kg/St	VPE St	Preis EUR/St
250									
11760751001	DN 250 Muffe/Muffe	250	105	286	127	127	1,92	32	105,00
315									
11760851001	DN 315 Muffe/Muffe	315	120	357	146	146	3,307	16	149,00

AWADUKT PP Übergangsrohr

Typ:

KGR

Bestandteil:

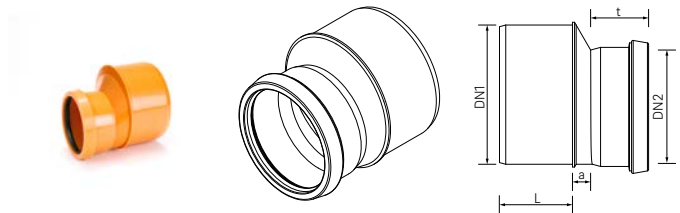
mit EPDM Dichtung

Material:

Polypropylen (PP 2300)

Farbe:

Orange



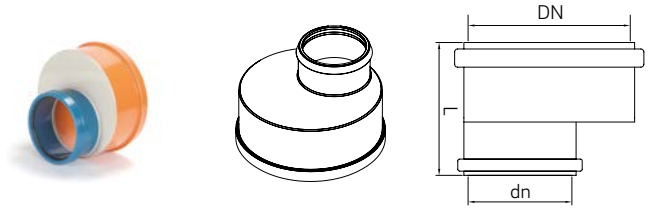
Material-Nr.	Bezeichnung	DN/OD	DN/OD	Länge L mm	a mm	t mm	Gewicht kg/St	VPE St	Preis EUR/St
250									
12478011002	DN 250/200	250	200	143	52	77	1,719	48	66,40
315									
12478111002	DN 315/250	315	250	150	59	83	2,973	24	143,00
400									
12373231003	DN 400/315	400	315	223	10	144	7,865	10	214,00
500									
12346261003	DN 500/400	500	400	263	14	174	9,855	4	370,00
630									
14115521005	DN 630/500	630	500	315	15	199	21,342	1	809,00

AWADUKT Thermo Reduzierung

Anwendung:
Reduzierung zur Herstellung von Dimensionssprüngen mit
beidseitiger Muffe mit Sicherheitsdichtsystem

Material:
Polypropylen (PP 2300)

Farbe:
orange/blau



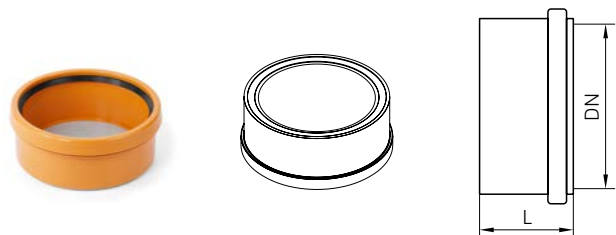
Material-Nr.	Bezeichnung	DN/OD	DN/OD	Länge L mm	Gewicht kg/St	VPE St	Preis EUR/St
315							
11719471001	DN 315/200	315	200	222	2,112	1	425,40
400							
11719571001	DN 400/200	400	200	256	3,745	1	710,50
500							
11719671001	DN 500/200	500	200	292	5,483	1	866,10
630							
11739781001	DN 630/200	630	200	307	11,4	1	1.070,20

AWADUKT Thermo Endplattenmuffe

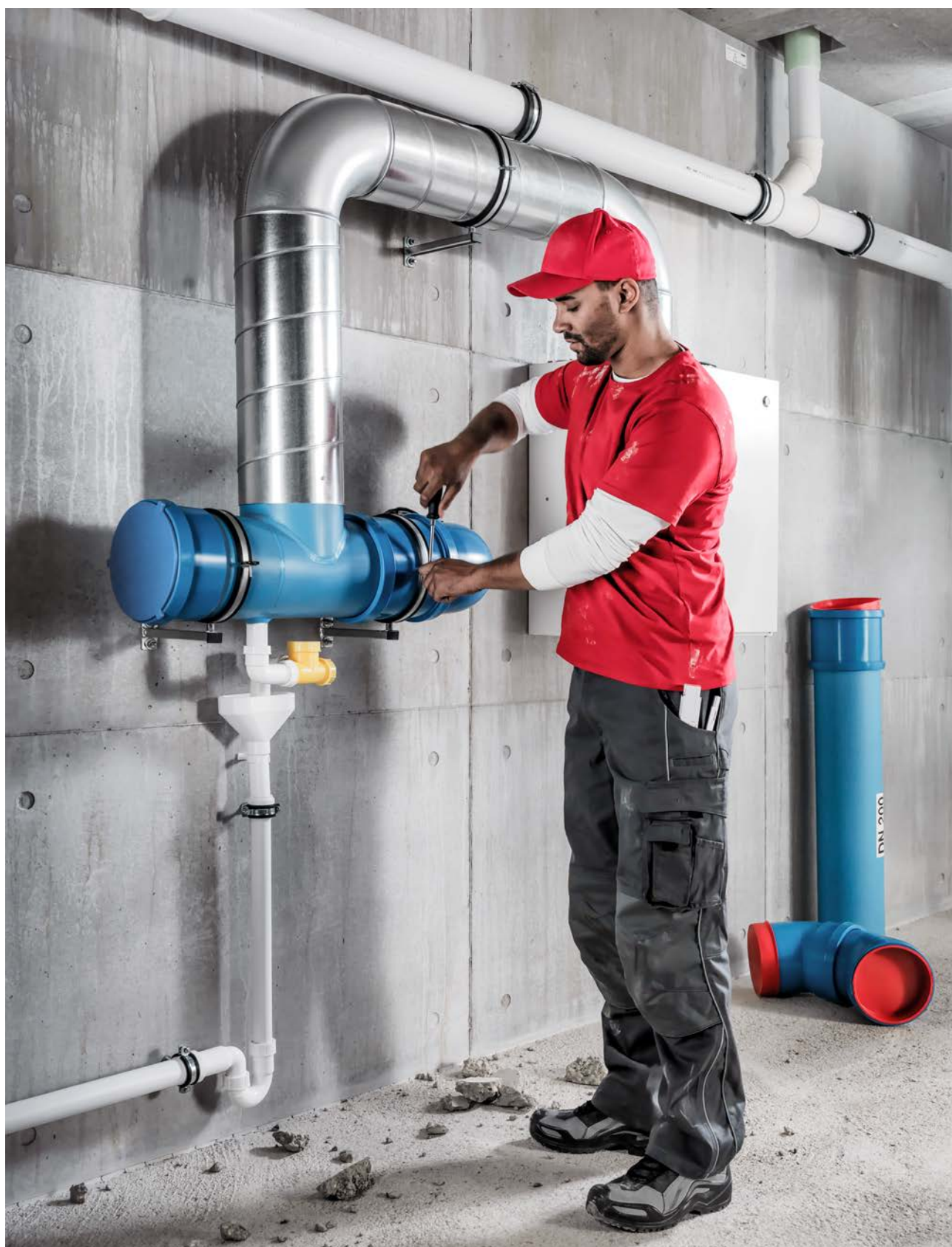
Anwendung:
zum Verschließen von Rohren, konfektioniert aus
AWADUKT PP Muffe mit Sicherheitsdichtsystem und
eingeschweißter Platte

Material:
Polypropylen (PP 2300)

Farbe:
Orange



Material-Nr.	Bezeichnung	DN/OD	Länge L mm	Gewicht	VPE St	Preis EUR/St
250						
11719871001	DN 250	250	113	965,5 g/St	1	238,00
315						
11719971001	DN 315	315	130	1,612 kg/St	1	299,70
400						
11720071001	DN 400	400	164	3,252 kg/St	1	408,70
500						
11720171001	DN 500	500	200	4,99 kg/St	1	494,90
630						
11716381001	DN 630	630	215	7 kg/St	1	795,10



03 **AWADUKT Thermo**

AWADUKT Thermo Komponenten

03.01 Ansaugturm

Ansaug- und Fortluftturm

Anwendung:
zum Ansaugen oder Ausbringen von Außen- und Fortluft
für RLT-Anlagen

Eigenschaft:

- mit Lamellenhaube
- Rohrelement mit Bodenflansch, passend für AWADUKT Thermo Rohrsteckmuffe, ohne Filtereinsatz

Material:

Edelstahl

Hinweis:

Andere Hauben, Höhen und Farben auf Anfrage möglich



Material-Nr.	Bezeichnung	DN/OD	h mm	Gewicht kg/St	VPE St	Preis EUR/St
200						
11701881003	DN 200, geteilte Ausführung	200	1640	12,4	1	892,00
250						
11704081003	DN 250, geteilte Ausführung	250	1690	15,7	1	1.335,90
315						
11704181003	DN 315, geteilte Ausführung	315	1740	20,8	1	1.447,20
400						
11704281003	DN 400, geteilte Ausführung	400	1970	33,6	1	2.328,80
500						
11704381003	DN 500, geteilte Ausführung	500	2050	44,6	1	3.203,30
630						
13529221001	DN 630, geteilte Ausführung	630	2200	70,9	1	4.823,50

Filterset ISO Coarse 90 %

Anwendung:
zur Vorfilterung der Außenluft im Ansaugturm

Eigenschaft:

- Filterklasse ISO Coarse 90 % (Grobstaubfilter)
- nach DIN EN ISO 16890
- passend für Außenluft-Ansaugturm DN 200-630



Material-Nr.	Bezeichnung	Gewicht g/St	VPE St	VPE St	Preis EUR/St
11701981001	für Ansaugturm DN 200, 3 Stück im Set	160	1	16	54,50
11704481002	für Ansaugturm DN 250	64	1	16	24,30
11704681002	für Ansaugturm DN 315	93	1	16	30,50
11705381002	für Ansaugturm DN 400	150	1	16	35,90
11705581002	für Ansaugturm DN 500	254	1	16	43,00
11715881001	für Ansaugturm DN 630	320	1	16	63,80

Filterset ISO ePM10 80 %

Anwendung:
zur Vorfilterung der Außenluft im Ansaugturm

Eigenschaft:

- Filterklasse ISO ePM10 80 % (Staub- und Pollenfilter)
- nach DIN EN ISO 16890
- passend für Außenluft-Ansaugturm DN 200-630



Material-Nr.	Bezeichnung	Gewicht g/St	VPE St	VPE St	Preis EUR/St
11702081001	für Ansaugturm DN 200, 3 Stück im Set	285	1	16	98,50
11704581002 ^{*1}	für Ansaugturm DN 250	140	1	16	41,20
11705281002 ^{*1}	für Ansaugturm DN 315	194	1	16	48,60
11705481002 ^{*1}	für Ansaugturm DN 400	381	1	16	60,20
11705681002 ^{*1}	für Ansaugturm DN 500	475	1	16	73,70
11715981001 ^{*1}	für Ansaugturm DN 630	662	1	16	115,20

^{*1} Lieferzeit auf Anfrage

03.02 Kondensatablauf**Kondensatablauf R DN 200 mit Revisionsdeckel**

Anwendung:
zur Kondensatableitung im Gebäude und Weiterleitung der Luft in einem Winkel von 90° mit Revisionsöffnung und Deckel

Eigenschaft:

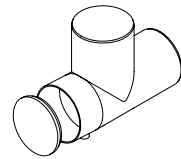
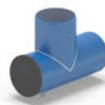
- Ablaufstutzen DN 40 für Anschluss Kugelsiphon geeignet
- antimikrobielle Innenschicht

Material:

Polypropylen (PP)

Farbe:

Blau



Material-Nr.	Bezeichnung	Gewicht kg/St	VPE St	Preis EUR/St
14358931001	DN 200 mit Revisionsöffnung	4,1	1	730,30

Kondensatablauf R mit Revisionsdeckel

Anwendung:
zur Kondensatableitung im Gebäude und Weiterleitung der Luft in einem Winkel von 90° mit Revisionsöffnung und Deckel

Eigenschaft:

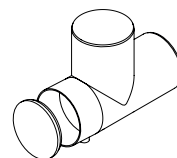
- Ablaufstutzen DN 40 für Anschluss Kugelsiphon geeignet
- antimikrobielle Innenschicht

Material:

Polypropylen (PP)

Farbe:

Orange



Material-Nr.	Bezeichnung	Gewicht kg/St	VPE St	Preis EUR/St
14362651001	DN 250 mit Revisionsöffnung	7	1	964,10
14362671001	DN 315 mit Revisionsöffnung	13,3	1	1.248,40

Kondensatablauf R mit Flansch-Revisionsverschluss

Anwendung:
zur Kondensatableitung im Gebäude und Weiterleitung der Luft in einem Winkel von 90° mit Revisionsflansch

Eigenschaft:

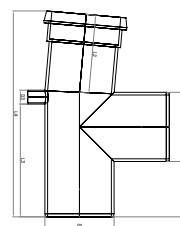
- Ablaufstutzen DN 40 für Anschluss Kugelsiphon geeignet
- antimikrobielle Innenschicht

Material:

Polypropylen (PP)

Farbe:

Orange



Material-Nr.	Bezeichnung	Gewicht kg/St	VPE St	Preis EUR/St
11719071001	DN 400 mit Revisionsflansch	28,35	1	2.638,90
11719171001 ^{*1}	DN 500 mit Revisionsflansch	58,683	1	3.781,10
11035501001 ^{*1}	DN 630 mit Revisionsflansch	60,683	1	4.915,20

^{*1} auftragsbezogene Fertigung

Kondensatablauf S DN 200

Anwendung:
zur Kondensatableitung im Gebäude

Eigenschaft:

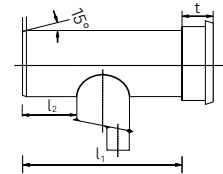
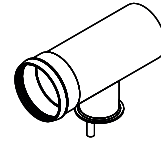
- Ablaufstutzen DN 40 für Anschluss Kugelsiphon geeignet
- antimikrobielle Innenschicht

Material:

Polypropylen (PP)

Farbe:

Blau



Material-Nr.	Bezeichnung	DN/OD	DN Anschlussrohr	L1 mm	L2 mm	t mm	Gewicht kg/St	VPE St	Preis EUR/St
200									
14358901001	DN 200/40/90 Grad	200	40	485	130	101	4,51	1	374,90

Kondensatablauf S

Anwendung:
zur Kondensatableitung im Gebäude

Eigenschaft:

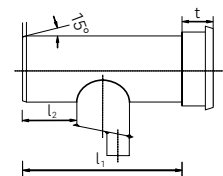
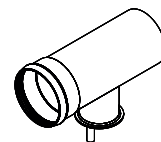
- Ablaufstutzen DN 40 für Anschluss Kugelsiphon geeignet
- antimikrobielle Innenschicht

Material:

Polypropylen (PP)

Farbe:

Orange



Material-Nr.	Bezeichnung	DN/OD	DN Anschlussrohr	L1 mm	L2 mm	t mm	Gewicht kg/St	VPE St	Preis EUR/St
250									
14358911001	DN 250/40/90 Grad	250	40	485	170	135	6,01	1	428,50
315									
14362631001	DN 315/40/90 Grad	315	40	550	195	145	11	1	491,30
400									
12298451003	DN 400/40/90 Grad	400	40	550	195	170	14,529	1	612,90
500									
12298551003	DN 500/40/90 Grad	500	40	550	230	195	21,302	1	758,10
630									
12183691003*1	DN 630/40/90 Grad	630	40	600	250	215	24,302	1	910,50

*1 auftragsbezogene Fertigung

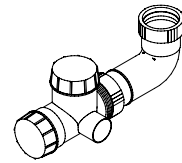
Kugelsiphon

Anwendung:
zum Anschluss an die AWADUKT Thermo Kondensat-
abläufe R und S zur Ableitung des Kondensats

Eigenschaft:
mit Anschlussbogen DN 40 und Rückschlagkugel

Material:
Polypropylen (PP)

Farbe:
weiß/gelb



Material-Nr.	Bezeichnung	Gewicht g/St	VPE St	Preis EUR/St
12277951001	DN 40	250	1	139,30

Kondensatsammelschacht

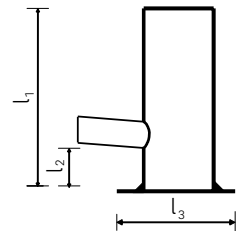
Anwendung:
zur Kondensatsammlung außerhalb des Gebäudes mit
Anschluss DN 200 (Spitzende)

Eigenschaft:

- geeignet zur Anbindung an AWADUKT Thermo Rohr DN 200
- Bauhöhe: 2500 mm mit Flachboden
- antimikrobielle Innenschicht

Material:
Polypropylen (PP)

Farbe:
Orange



Material-Nr.	Bezeichnung	DN/OD	DN Anschlussrohr	L1 mm	L2 mm	L3 mm	Gewicht kg/St	VPE St	VPE St	Preis EUR/St
315										
14358981001	DN 315/200	315	200	2500	500	500	32,1	1	6	776,60

AWADUKT Thermo Gussabdeckung

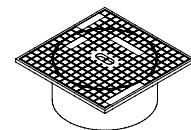
Eigenschaft:

- für Kondensatsammelschacht
- Gussrahmen inklusive eingelegter Dichtung und Guss-
deckel

Material:
Gusseisen

Farbe:
Schwarz (RAL 9005)

Hinweis:
TGW = tagwasserdicht



Material-Nr.	Bezeichnung	DN/OD	Länge L mm	Breite B mm	Höhe H mm	Gewicht kg/St	VPE St	VPE St	Preis EUR/St
11755841001	DN 315, Typ: D 400 TGW	315	420	420	180	35	1	24	597,00

03.03 Revisionsschacht

Revisionsschacht DN 1000

Anwendung:

- zur Kondensatsammlung außerhalb des Gebäudes
- für Revisionen

Material:

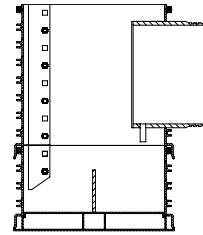
Polypropylen (PP)

Farbe:

Orange

Hinweis:

- zur Komplettierung des Revisionsschachtes ist AWASCHACHT Konus DN 100/625 (Art. 11904001100) unbedingt erforderlich!
- Die Abdeckung des Schachtes ist nicht im Lieferumfang enthalten, da diese je nach Anforderung sehr unterschiedlich ausgeführt werden kann.



Material-Nr.	Bezeichnung	Gewicht	VPE	Preis
		kg/St	St	EUR/St
11049681001	DN 1000 mit Abgang 400	137,5	1	3.704,90
11049691001	DN 1000 mit Abgang 500	142,5	1	4.055,10
11049701001	DN 1000 mit Abgang 630	147,5	1	4.725,60

AWASCHACHT PP Dichtung Konus-Betonring

Material:

Ethylen-Propylen-Dien-Kautschuk (EPDM)

Farbe:

Schwarz



Material-Nr.	Bezeichnung	DN/OD	Gewicht	VPE	VPE	Preis
			g/St	St	St	EUR/St
11906451001	Dichtung DN 625, Konus - Betonring	625	940	1	250	31,30

AWASCHACHT PP DN 1000 - Konus

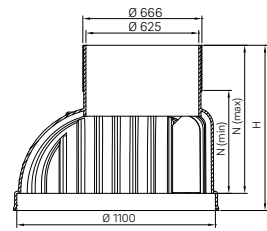
Eigenschaft:
Kürzmaß: max. 250 mm

Material:
Polypropylen (PP 2300)

Farbe:
Orange

Hinweis:

- ohne Dichtung Konus-Hybridauflagering DN 625
- ohne Elementdichtung DN 1000



Material-Nr.	Bezeichnung	Nutzhöhe N _{min} mm	Nutzhöhe N _{max} mm	Höhe H mm	Gewicht kg/St	VPE St	Preis EUR/St
11904001100	DN 1000/625 mit Steigleiter	570	820	915	43,48	4	451,00

AWASCHACHT PP DN 1000 - Schachtring mit Steigleiter

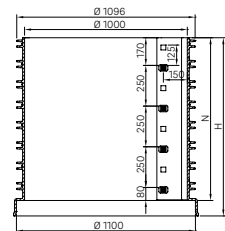
Eigenschaft:
mit Steigleiter

Material:
Polypropylen (PP 2300)

Farbe:
Orange

Hinweis:

- ohne Elementdichtung DN 1000
- Einlaufrohrstutzen und tangentiale Stutzen als Zulauf oberhalb des Gerinnes möglich, Preise auf Anfrage

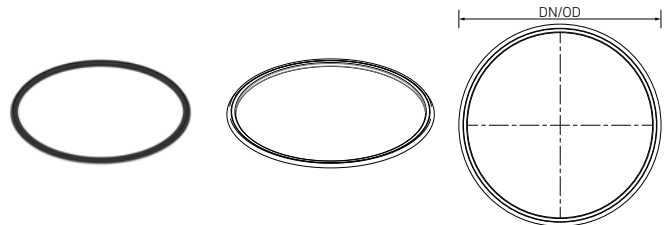


Material-Nr.	Bezeichnung	DN/OD	Nutzhöhe N mm	Höhe H mm	Gewicht kg/St	VPE St	Preis EUR/St
11922341001	DN 1000, Nutzhöhe 125mm, inkl. Steigl.	1000	125	220	9,856	16	249,00
11922331001	DN 1000, Nutzhöhe 250mm, inkl. Steigl.	1000	250	345	17,84	8	272,00
11922661001	DN 1000, Nutzhöhe 500 mm, inkl. Steigl.	1000	500	595	35,68	4	349,00
11922251001	DN 1000, Nutzhöhe 750mm, inkl. Steigl.	1000	750	845	53,52	3	478,00
11922231001	DN 1000, Nutzhöhe 1000mm, inkl. Steigl.	1000	1000	1095	71,36	2	594,00

AWASCHACHT PP Elementdichtung

Material:
Ethylen-Propylen-Dien-Kautschuk (EPDM)

Farbe:
Schwarz



Material-Nr.	Bezeichnung	DN/OD	Gewicht kg/St	VPE St	Preis EUR/St
11915581001	Schachtelementdichtung DN 1000	1000	2,66	1	52,20

AWASCHACHT PP Gussabdeckung

Anwendung:
zur direkten Auflage auf Konus 1000/625 bzw. 800/625

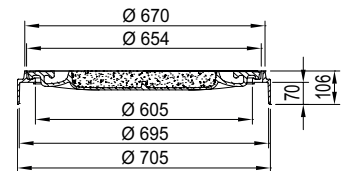
Eigenschaft:
Kl. B 125 mit Betongussdeckel

Material:
Guss/Beton

Farbe:

- Innenfläche, Grau
- Gehäuse außen, Schwarz

Hinweis:
nicht kompatibel mit Hybrid- und Polymerauflagering



Material-Nr.	Bezeichnung	DN/OD	Di mm	Da mm	Nutzhöhe N mm	Höhe H mm	Gewicht kg/St	VPE St	Preis EUR/St
11902481001	DN 625, Typ: B125 Geschlossen	625	605	705	35	106	77	12	258,00
11902571001	DN 625, Typ: B125 Ventilation	625	605	705	35	106	62	12	258,00
11902581001	DN 625, Typ: B125 Tagwasserdicht	625	605	705	35	106	77	12	336,00

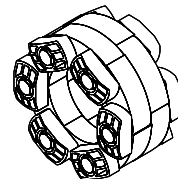
03.04 Hauseinführungen**Ringraumdichtung**

Eigenschaft:

- für den Einsatz bei drückendem Wasser, Druckdichtheit max. 5,0 bar
- Edelstahl-Ausführung
- Dichtelement aus EPDM-Kautschuk, in vormontierter Gliederbauweise

Material:
glasfaserverstärktes Polyamid

Farbe:
Schwarz



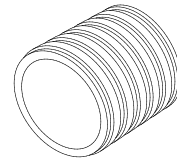
Material-Nr.	Bezeichnung	Geeignet für DN	Kernlochbohrung D _a mm	M* ¹ Nm	Druck _{max} bar	Gewicht kg/St	VPE St	Preis EUR/St
13503681001	DN 200 Gliederketten	200	250	5	5	2,25	1	218,70
13503691001	DN 250 Gliederketten	250	350	15	5	4,5	1	332,30
13503701001	DN 315 Gliederketten	315	400	15	5	6,6	1	436,20
13503711001	DN 400 Gliederketten	400	500	15	5	7	1	534,30
13503721001	DN 500 Gliederketten	500	600	15	5	8,5	1	647,30
13529381001	DN 630 Gliederketten	630	700	15	5	10	1	736,10

*1 Anzugsdrehmoment

Mauerhülse

Eigenschaft:

- zur Durchführung von Rohren durch Wände
- für den Einsatz bei drückendem Wasser, Druckdichtheit max. 5,0 bar
- zum Einbetonieren
- zur Verwendung mit Ringraumdichtung DN 200-630



Material:

asbestfreier Faserzement-Beton

Farbe:

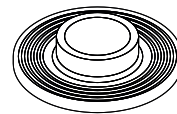
Hellgrau

Material-Nr.	Bezeichnung	Länge L mm	Geeignet für DN	d _a mm	Wandstärke mm	Druck _{max} bar	Gewicht kg/St	VPE St	Preis EUR/St
13503571001	DN 250 für Rohr DN 200	300	200	308	29	5	13	1	177,50
13503581001	DN 350 für Rohr DN 250	300	250	400	25	5	27	1	215,70
13503611001	DN 400 für Rohr DN 315	300	315	458	29	5	30	1	248,00
13503621001	DN 500 für Rohr DN 400	300	400	569	35	5	45	1	421,00
13503631001	DN 600 für Rohr DN 500	300	500	671	36	5	52	1	498,90
13529391001	DN 700 für Rohr DN 630	300	630	769	35	5	65	1	627,50

Mauerkragen

Anwendung:

- zur Abdichtung von Mauer-Durchführungen bei drückendem Wasser
- zur direkten Montage auf AWADUKT Thermo Rohr mittels Spannbänder



Eigenschaft:

zum Einbetonieren

Material:

EPDM (AP) Kautschuk

Farbe:

Schwarz

Material-Nr.	Bezeichnung	d _a mm	Druck _{max} bar	Gewicht kg/St	VPE St	Preis EUR/St
13532341001	DN 200 für Rohr DN 200	292	5	0,74	1	91,80
13532441001	DN 250 für Rohr DN 250	342	5	0,81	1	96,30
13532541001	DN 315 für Rohr DN 315	407	5	1,125	1	110,20
13532641001	DN 400 für Rohr DN 400	480	4	1,48	1	145,30
13532741001	DN 500 für Rohr DN 500	585	4	1,9	1	169,70
13532841001	DN 630 für Rohr DN 630	710	4	2,6	1	203,60

Hauseinführung

Eigenschaft:

- mit Lippendichtung für nicht drückendes Wasser
- zum Einbetonieren

Material:

Styrol/Butadien (SB 100)

Farbe:

Schwarz



Material-Nr.	Bezeichnung	Länge L mm	D _{max} mm	Gewicht kg/St	VPE St	Preis EUR/St
14069861001	DN 200	240	232	1,19	1	52,70
14069871001	DN 250	240	290	1,276	1	82,00

Gleitmittel

Anwendung:

für Steckmuffenverbindungen



Material-Nr.	Bezeichnung	Gewicht	VPE St	Preis EUR/St
11765201003	für Steckmuffenverbindungen, 250 ml	250 g/St	50	2,30
11729601003	für Steckmuffenverbindungen, 500 ml	500 g/St	24	3,90
11787501001	für Steckmuffenverbindungen, 1.000 ml	1 kg/St	1	6,40

Statischer Nachweis

Material-Nr.	Bezeichnung	Gewicht g/St	VPE St	Preis EUR/St
19836591001	Prüffähige Statik nach ATV-DVWK-A 127	1	1	300,00

Scannen Sie den QR Code für
weitere Dokumente im REHAU
ePaper
gebaeudetechnik.rehau.de/epaper



Die Unterlage ist urheberrechtlich geschützt. Die dadurch begründeten Rechte, insbesondere die der Übersetzung, des Nachdruckes, der Entnahme von Abbildungen, der Funk- sendungen, der Wiedergabe auf fotomechanischem oder ähnlichem Wege und der Speicherung in Datenverarbeitungs- anlagen, bleiben vorbehalten.

Unsere anwendungsbezogene Beratung in Wort und Schrift beruht auf langjährigen Erfahrungen sowie standardisierten Annahmen und erfolgt nach bestem Wissen. Der Einsatz- zweck der REHAU Produkte ist abschließend in den technischen Produktinformationen beschrieben. Die jeweils gültige Fassung ist online unter www.rehau.com/TI einsehbar. Anwendung, Verwendung und Verarbeitung der Produkte

erfolgen außerhalb unserer Kontrollmöglichkeiten und liegen daher ausschließlich im Verantwortungsbereich des jeweiligen Anwenders/Verwenders/Verarbeiters. Sollte dennoch eine Haftung in Frage kommen, richtet sich diese ausschließ- lich nach unseren Lieferungs- und Zahlungsbedingungen, einsehbar unter www.rehau.com/conditions, soweit nicht mit REHAU schriftlich etwas anderes vereinbart wurde. Dies gilt auch für etwaige Gewährleistungsansprüche, wobei sich die Gewährleistung auf die gleichbleibende Qualität unserer Produkte entsprechend unserer Spezifikation bezieht. Techni- sche Änderungen vorbehalten.

www.rehau.de/verkaufsbueros

© REHAU Industries SE & Co. KG
Rheniumhaus
95111 Rehau

342300-21 DE 10.2025