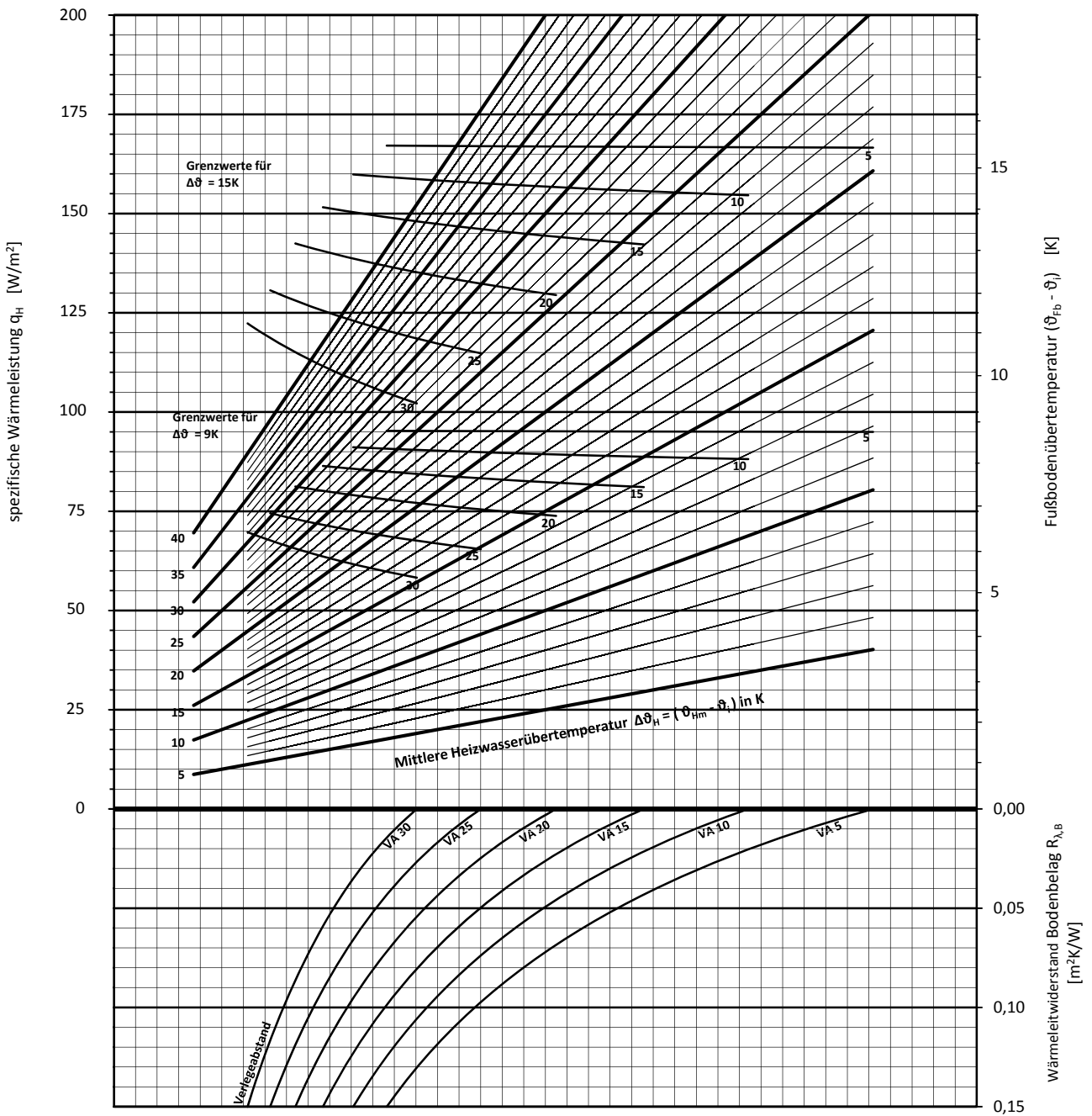


FUSSBODENHEIZUNG

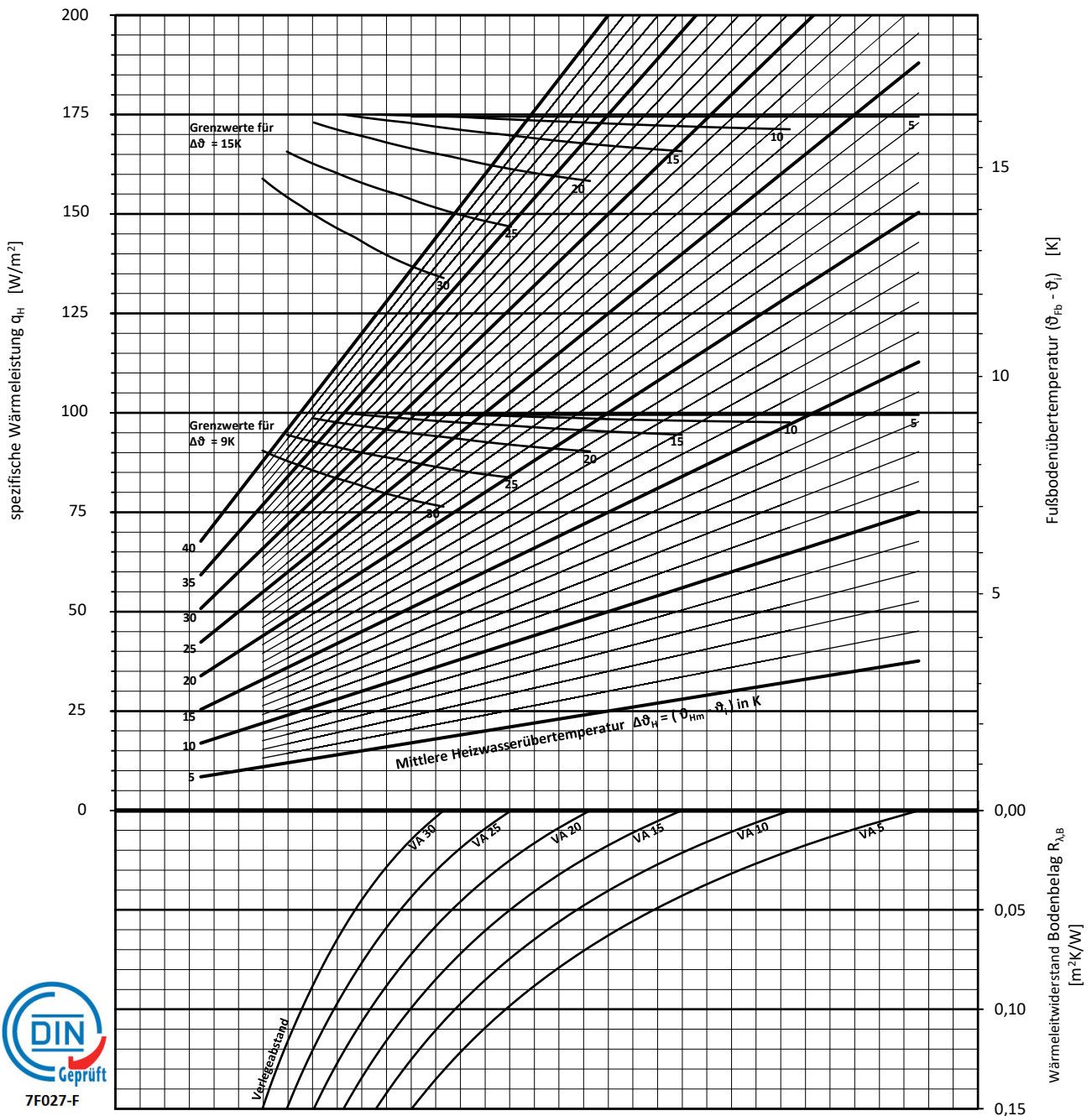
LEISTUNGSDIAGRAMM TACKERPLATTE, RAUTHERM S 17 X 2,0 MM
FÜR HEIZESTRICHE GEMÄSS DIN 18560-2 UND EN 1264 MIT ROHRÜBERBECKUNG $s_U = 35$ MM



Hinweis: Berechnungsgrundlage des Diagramms ist gemäß EN 1264

FUSSBODENHEIZUNG

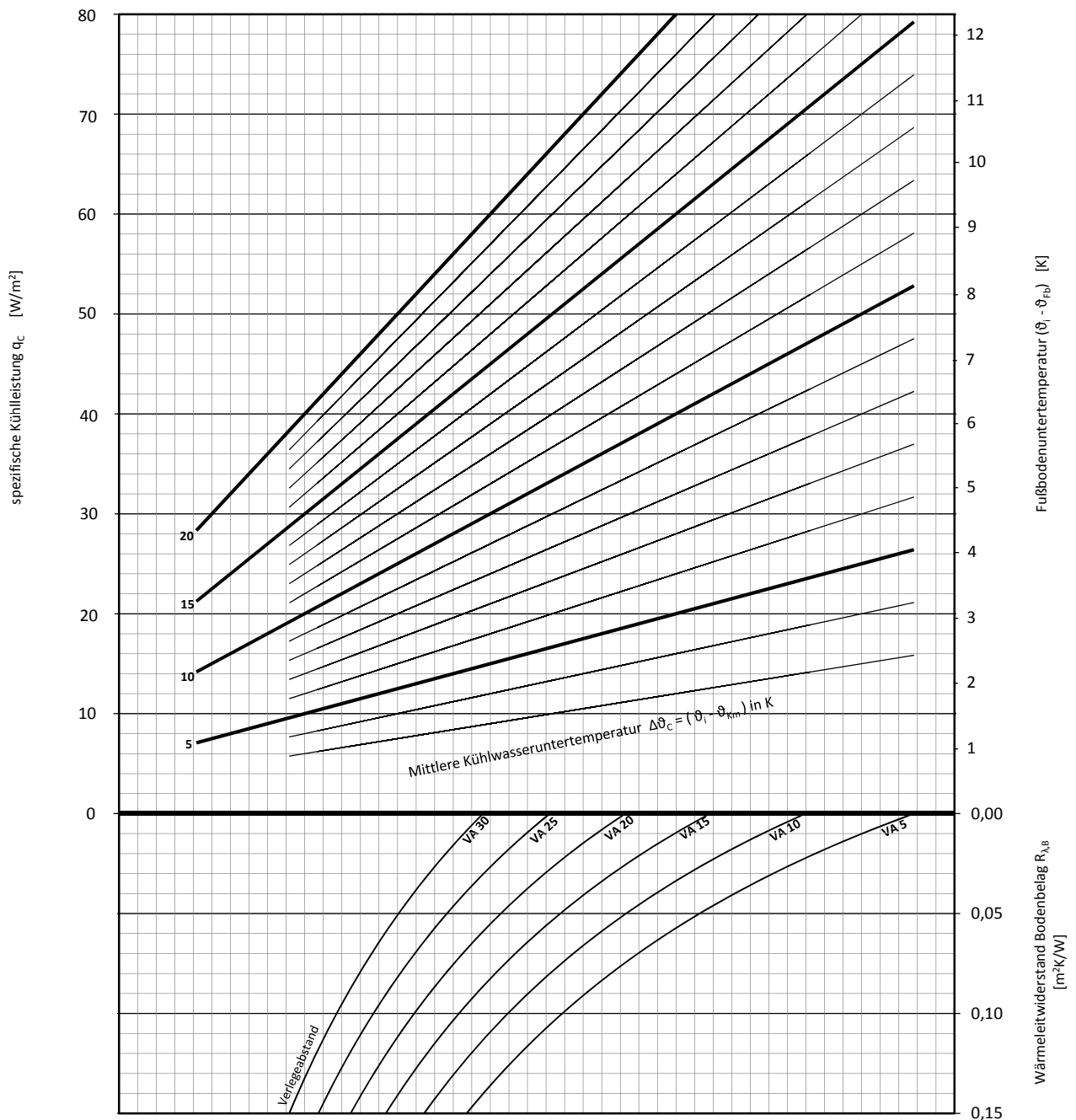
LEISTUNGSDIAGRAMM TACKERPLATTE, RAUTHERM S 17 X 2,0 MM
FÜR HEIZSTRICHE GEMÄSS DIN 18560-2 UND EN 1264 MIT ROHRÜBERDECKUNG $s_U = 45$ MM



Hinweis: Berechnungsgrundlage des Diagramms ist gemäß EN 1264

FUSSBODENKÜHLUNG

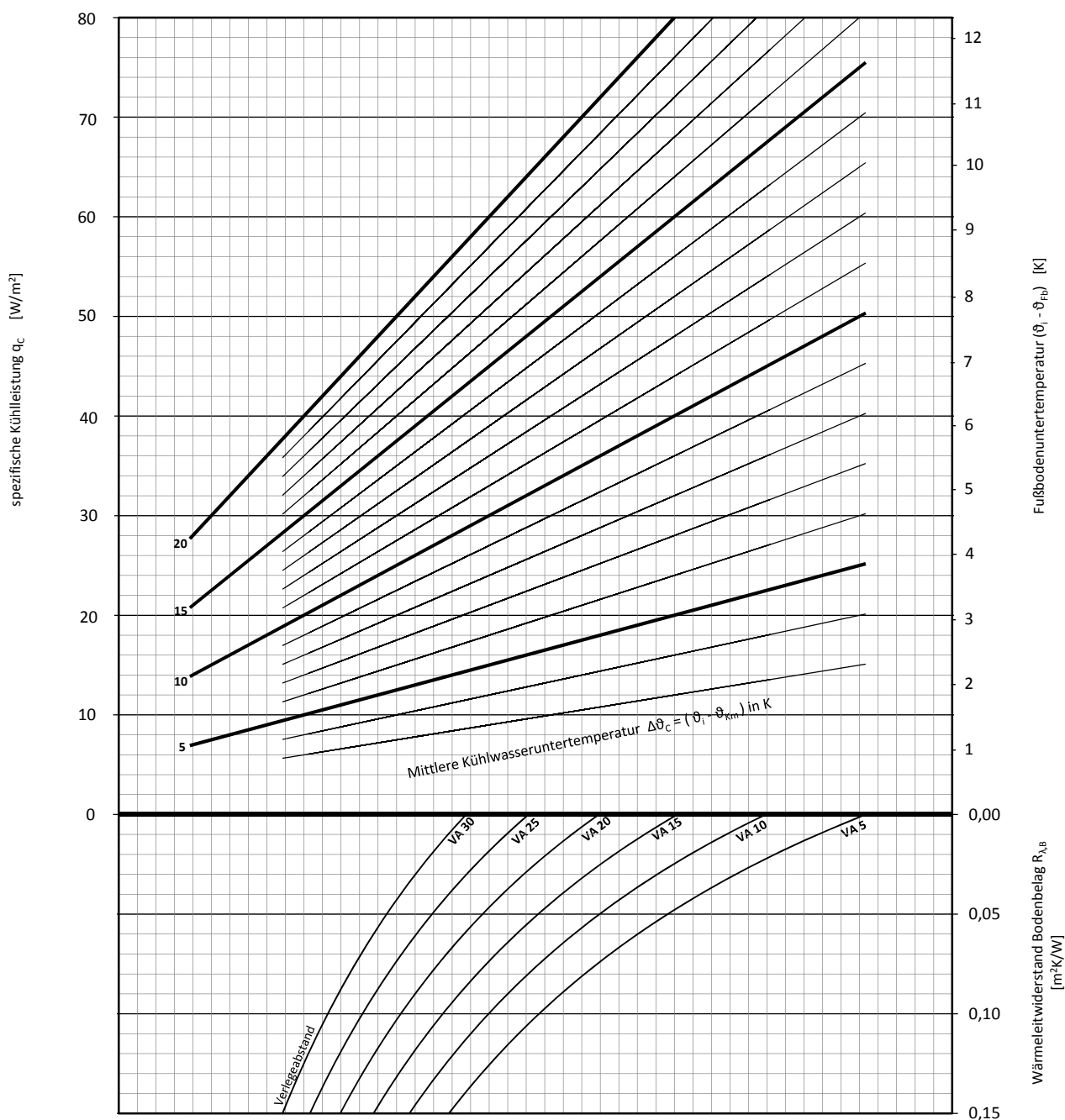
LEISTUNGSDIAGRAMM TACKERPLATTE, RAUTHERM S 17 X 2,0 MM
FÜR HEIZESTRICHE GEMÄSS DIN 18560-2 UND EN 1264 MIT ROHRÜBERDECKUNG $s_U = 35$ MM



Hinweis: Berechnungsgrundlage des Diagramms ist gemäß EN 1264

FUSSBODENKÜHLUNG

LEISTUNGSDIAGRAMM TACKERPLATTE, RAUTHERM S 17 X 2,0 MM
FÜR HEIZESTRICHE GEMÄSS DIN 18560-2 UND EN 1264 MIT ROHRÜBERDECKUNG $s_U = 45$ MM



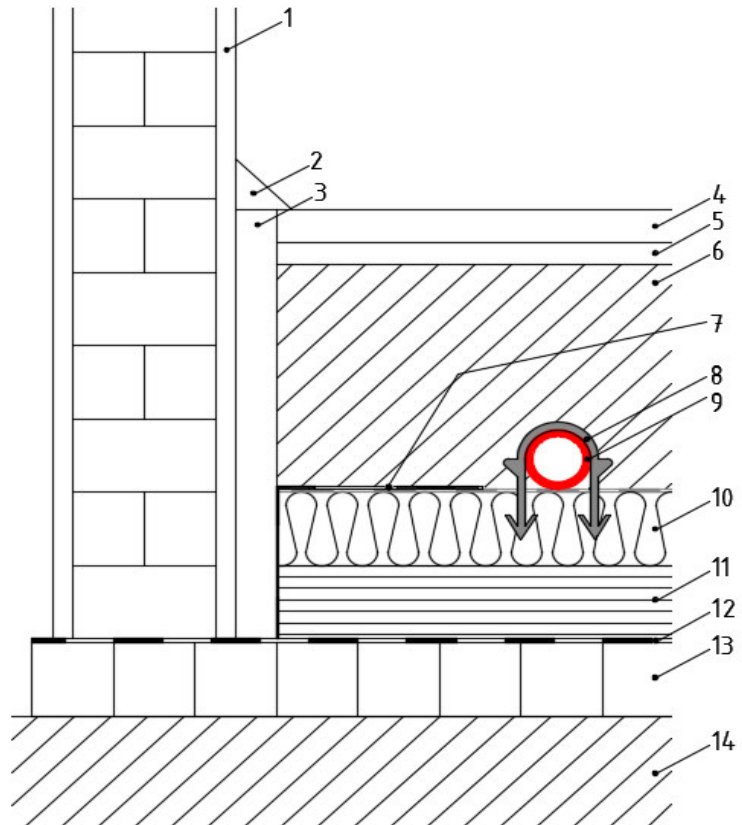
Hinweis: Berechnungsgrundlage des Diagramms ist gemäß EN 1264

Wärmetechnische Prüfung

Das Verlegesystem REHAU Tackerplatte mit Estrich nach DIN EN 18560-2 ist nach DIN EN 1264 wärmetechnisch geprüft und zertifiziert.



Registernummer: 7F027-F



- 1 Innenputz
- 2 Fußleiste
- 3 Randdämmstreifen
- 4 Natur- oder Kunststeinplatten
- 5 Mörtelbett
- 6 Estrich nach DIN 18560
- 7 Folienfuß des Randdämmstreifens
- 8 Tackernadel
- 9 Heizungsrohr RAUTHERM S 17 x 2,0mm
- 10 REHAU Tackerplatte
- 11 Trittschall- und Wärmedämmung
- 12 Feuchtigkeitssperre (nach DIN 18195)
- 13 Rohdecke
- 14 Erdreich