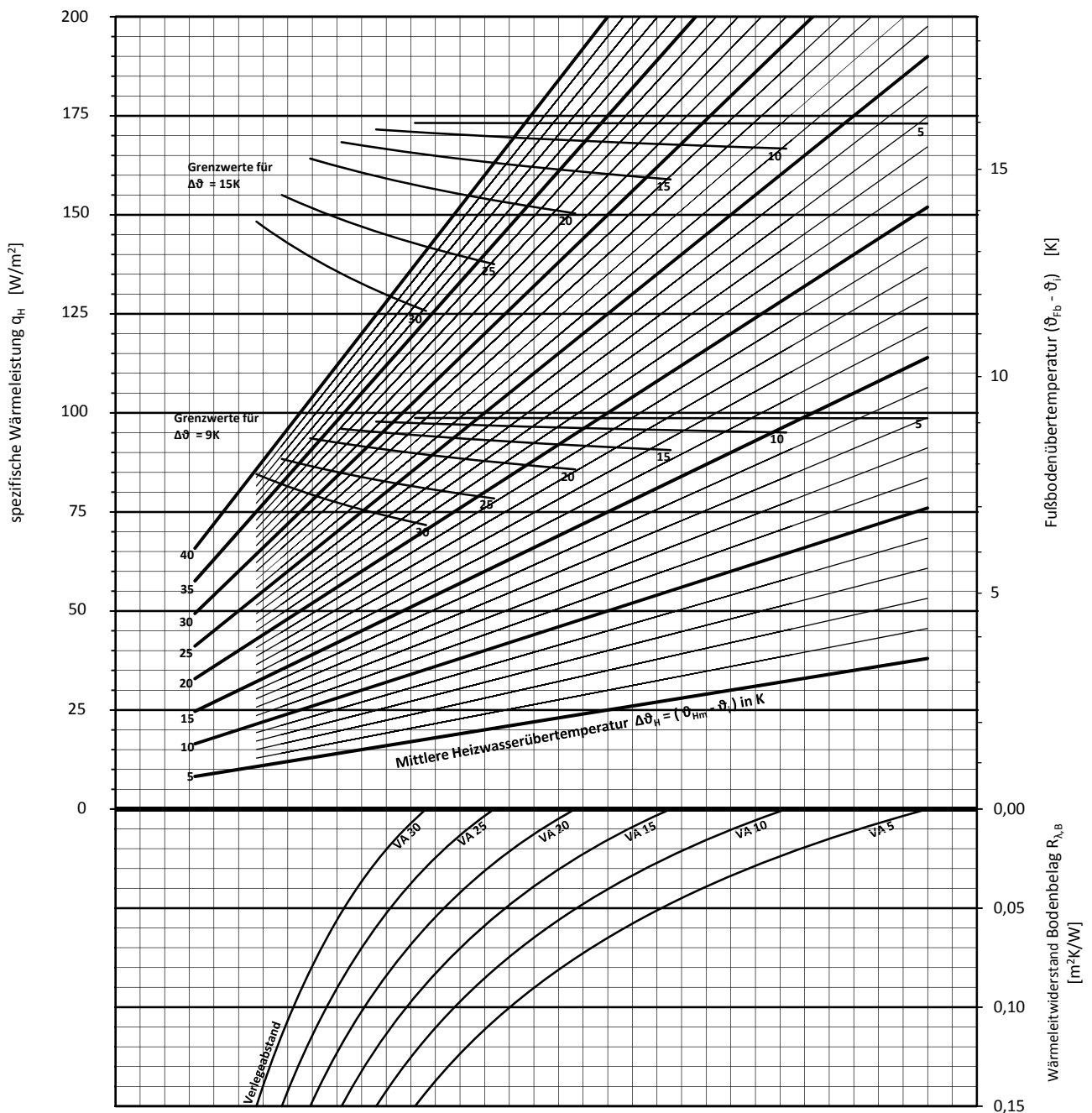


FUSSBODENHEIZUNG

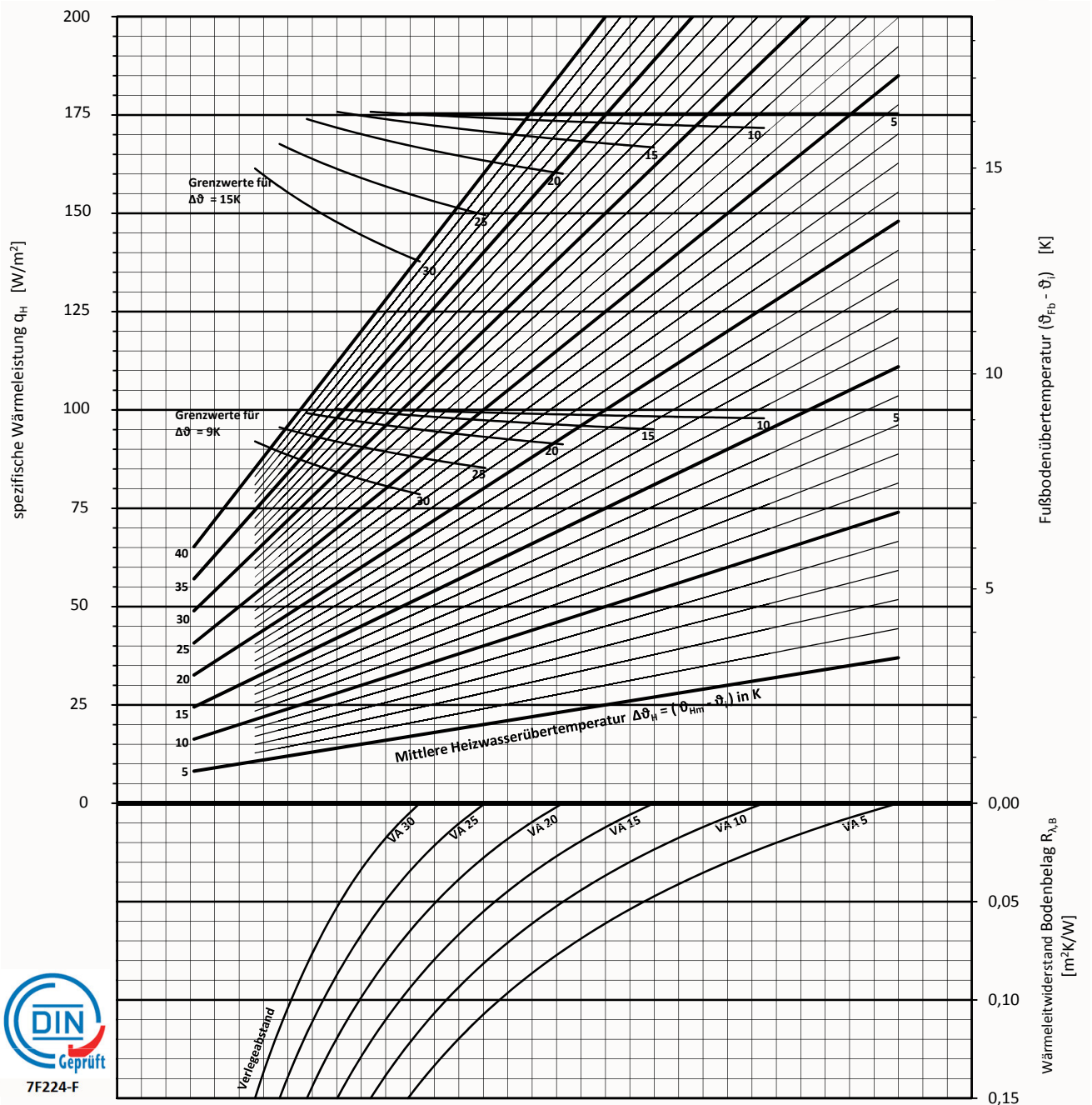
LEISTUNGSDIAGRAMM Noppenplatte, RAUTITAN FLEX 16 X 2,2 MM
FÜR HEIZESTRICHE GEMÄSS DIN 18560-2 UND EN 1264 MIT ROHRÜBERBECKUNG $s_U = 35$ MM



Hinweis: Berechnungsgrundlage des Diagramms ist gemäß EN 1264

FUSSBODENHEIZUNG

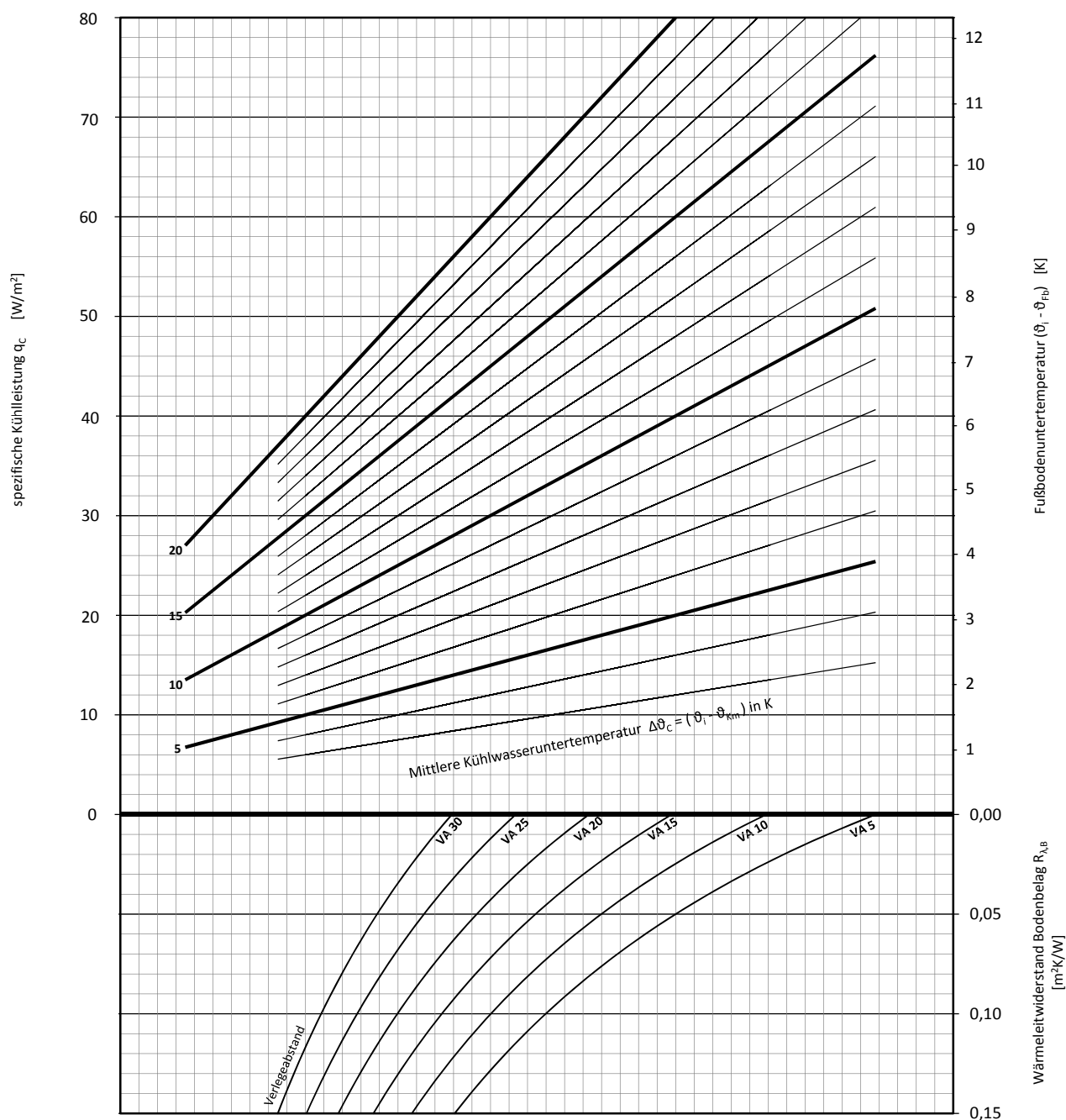
LEISTUNGSDIAGRAMM Noppenplatte RAUTITAN FLEX 16 X 2,2 MM
FÜR HEIZESTRICHE GEMÄSS DIN 18560-2 UND EN 1264 MIT ROHRÜBERBECKUNG $s_0 = 45$ MM



Hinweis: Berechnungsgrundlage des Diagramms ist gemäß EN 1264

FUSSBODENKÜHLUNG

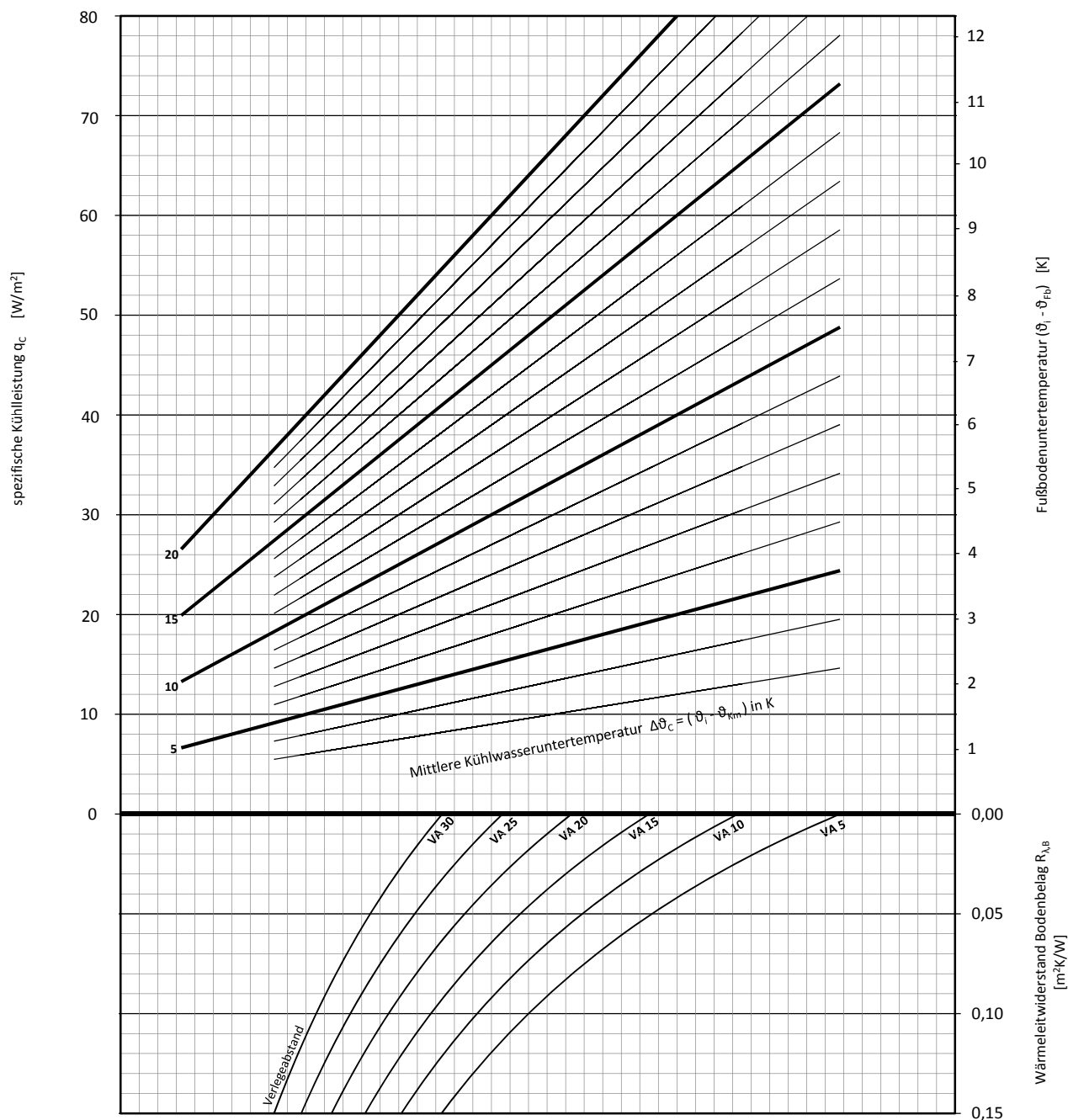
LEISTUNGSDIAGRAMM NIPPENPLATTE, RAUTITAN FLEX 16 X 2,2 MM
FÜR HEIZESTRICHE GEMÄSS DIN 18560-2 UND EN 1264 MIT ROHRÜBERDECKUNG $s_U = 35$ MM



Hinweis: Berechnungsgrundlage des Diagramms ist gemäß EN 1264

FUSSBODENKÜHLUNG

LEISTUNGSDIAGRAMM NIPPENPLATTE, RAUTITAN FLEX 16 X 2,2 MM
FÜR HEIZESTRICHE GEMÄSS DIN 18560-2 UND EN 1264 MIT ROHRÜBERDECKUNG $s_U = 45$ MM



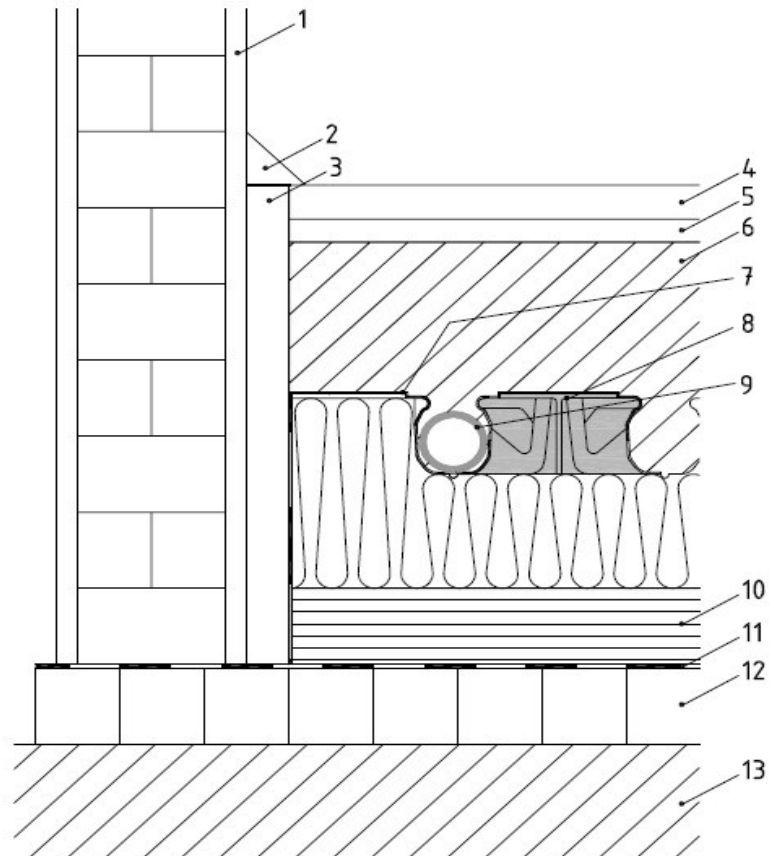
Hinweis: Berechnungsgrundlage des Diagramms ist gemäß EN 1264

Wärmetechnische Prüfung

Das REHAU Rohrhaltesystem Noppenplatte Varionova mit Estrich nach DIN EN 18560-2 ist nach DIN EN 1264 wärmetechnisch geprüft und zertifiziert.



Registernummer: 7F224-F



- 1 Innenputz
- 2 Fußleiste
- 3 Randdämmstreifen
- 4 Natur- oder Kunststeinplatten
- 5 Mörtelbett
- 6 Estrich nach DIN 18560
- 7 Folienfuß des Randdämmstreifens
- 8 REHAU Noppenplatte Varionova
- 9 Heizungsrohr RAUTITAN flex 16 x 2,2mm
- 10 Trittschall- und Wärmedämmung
- 11 Feuchtigkeitssperre (nach DIN 18195)
- 12 Rohdecke
- 13 Erdreich