

System: Rondon het raam

Betr.: Naverwerking van verstekgroeven in Alux-decoren

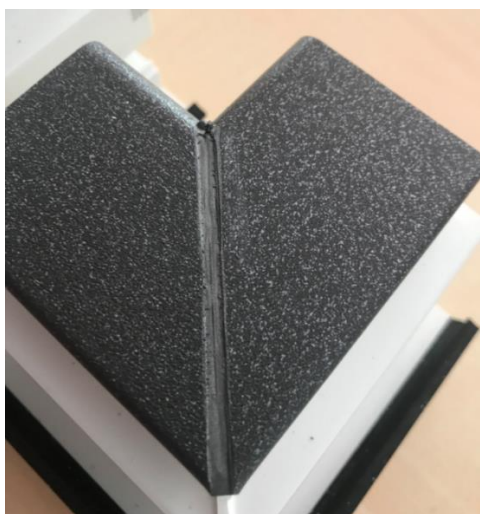
In verband met het gebruik van lakken voor het inkleuren van verstekgroeven wordt hieronder verwezen naar de bijzondere eigenschappen van Alux-kleuren en toekomstige aanpassingen.

Specifiek betrokken zijn de volgende kleuren:

Kleur	Kleurnr.	Mat. Nr. Lakstift	Mat. Nr. Lakfles	Mat. Nr. spuitbus
Alux antracietgrijs	1641L	13145761001		
Alux DB 703	1642L	13145771001	13263801001	12052401027
Alux grijs aluminium	1639L	13149821001		
Alux wit aluminium	1646L	13149831001		
Alux steengrijs	1637L	13149811001		

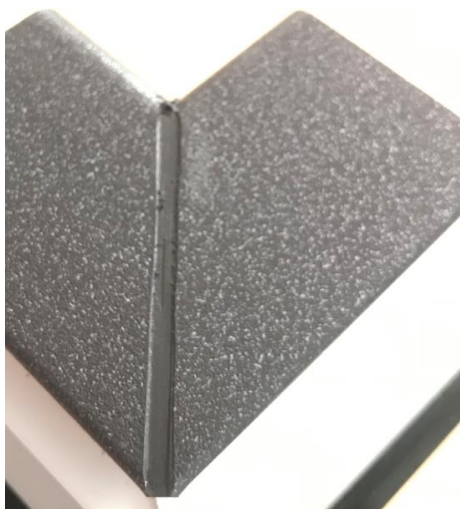
In tegenstelling tot andere kleuren bevatten de lakken voor de Alux-kleuren naast kleurpigmenten ook metaalpigmenten. Het handmatig aanbrengen van de lak met een lakstift resulteert in een oriëntatie van de metaalpigmenten in de verstekgroef, waardoor het Alux-decor niet 100% kan worden aangepast.

De verstekgroef in afbeelding 1 hieronder is gelakt met de door de fabrikant voor Alux DB 703 decor (materiaalnr. 1345771001) ontworpen lakstift en komt overeen met de allernieuwste techniek. Zelfs het gebruik van verflessen of spuitbussen leidt niet tot betere resultaten, omdat de lakafwerking hetzelfde is (door de eenvoudigere hantering zijn lakstiften het beste geschikt voor het afwerken van verstekgroeven).



Afbeelding 1

Aangezien het kleurverschil tussen de decoratieve folie en de gekleurde verstekgroef in de in figuur 1 afgebeelde oplossing groot is, is na technische tests besloten om de lakkleuren van de vijf bovengenoemde Alux-decors te veranderen in de basiskleur van de decoratieve folie. In tegenstelling tot de huidige oplossingen zijn deze nieuwe lakafwerkingen niet voorzien van metallic pigmenten. De verstekgroef lijkt echter discreter door deze aan te passen aan de basiskleur van de decoratieve folie. Deze procedure komt ook overeen met het kleuren van verstekgroeven in houtdecors. In het geval van Alux DB 703 decors kan in figuur 2 het volgende resultaat worden bereikt:



Afbeelding 2

Zoals hierboven vermeld, is 100% reproductie van decors met metaalpigmenten niet mogelijk, maar deze variant betekent een verbetering ten opzichte van de huidige lakafwerking.

De omschakeling zal binnen enkele maanden plaatsvinden, aangezien rekening moet worden gehouden met factoren zoals de voorraadniveaus van de huidige lakstiften.

Wij zullen u zo spoedig mogelijk informeren over de omschakelingsperiodes, nieuwe materiaalnummers enz.

Voor meer informatie kunt u contact opnemen met uw plaatselijk verkoopkantoor.