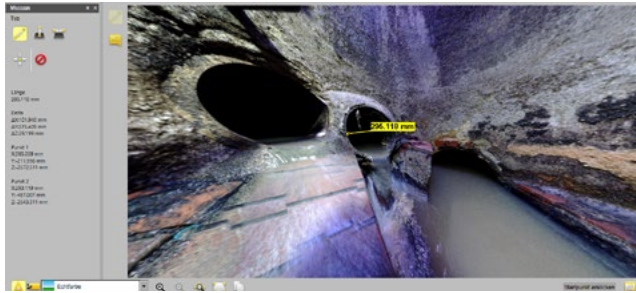
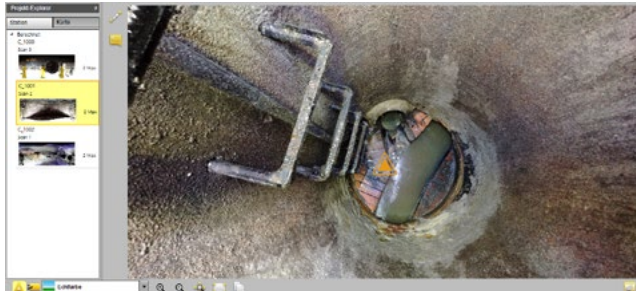


PLANUNGSSICHERHEIT

3D-Vermessung des Altschachtes

3D-Webbrowser Darstellung



Schachtprotokoll

Protokoll Schachtaufmaß 3D-Scan

Bitte prüfen Sie jeweils die Umkleenetze, die Daten und Exportdatei. Für Einbauarbeiten sind die Daten zu verwenden. Diese 3D-Modelle sind zum Einbau von Sanierungsmaßnahmen in den betroffenen Punkten zu verwenden. Bitte beachten Sie die Maßstabangabe und die Angabe der Einbaulänge. Die Angabe der Einbaulänge ist für die Einbaulänge der Sanierungsmaßnahmen zu verwenden.

Ansichten

Übersicht
Draufsicht (oben und unten)
Draufsicht
Innenansicht
Außenansicht

Aufbau schematisch (Skizze)
Skizze des Altschachtes (1000 mm Durchmesser)
Skizze des Neuschachtes (1000 mm Durchmesser)

Maßstabtabelle

Maßstab	Skizze	3D-Modell	3D-Modell	3D-Modell	3D-Modell	3D-Modell	3D-Modell	3D-Modell	3D-Modell
1:100	1:100	1:100	1:100	1:100	1:100	1:100	1:100	1:100	1:100
1:200	1:200	1:200	1:200	1:200	1:200	1:200	1:200	1:200	1:200
1:500	1:500	1:500	1:500	1:500	1:500	1:500	1:500	1:500	1:500
1:1000	1:1000	1:1000	1:1000	1:1000	1:1000	1:1000	1:1000	1:1000	1:1000

Grundrisse
Zielfeld 1: 1000 mm Durchmesser
Zielfeld 2: 1000 mm Durchmesser
Zielfeld 3: 1000 mm Durchmesser

REHAU

Produkt	Material	Maßstab	Einbaulänge	Einbaulänge	Einbaulänge	Einbaulänge	Einbaulänge	Einbaulänge	Einbaulänge
REHAU	REHAU	REHAU	REHAU	REHAU	REHAU	REHAU	REHAU	REHAU	REHAU

Schacht mit SIS sanierbar

Empfehlung Neubau

EINFACH, SCHNELL UND LANGLEBIG

Schacht-in-Schacht Einbau



REHAU
Abwassertechnik

Ihren Ansprechpartner finden Sie unter:
www.rehau.de/standorte

© REHAU AG + Co
Rheniumhaus
95111 Rehau
www.rehau.de

Bitte beachten Sie die jeweiligen technischen Produktinformationen, die online unter www.rehau.com/ti einsehbar sind. Technische Änderungen vorbehalten.

U30800 04.2019



MACH SCHLUSS

MIT DER SANIERUNG DER SANIERUNG!

SCHACHT-IN-SCHACHT SANIERUNG AUS EINER HAND

3D-Vermessung – Zustandsbewertung – AWASCHACHT

Mit dem Schacht-in-Schacht Verfahren bietet REHAU ein dauerhaftes und effektives System zur Schachtsanierung. Ihr zusätzlicher Vorteil: mit nur einem Ansprechpartner für 3D-Vermessung, Zustandsbewertung und das AWASCHACHT System setzen Sie auf absolute Planungssicherheit!



**MACH'S
BESSER
MIT REHAU**

Mit dem REHAU Schacht-in-Schacht Verfahren sanieren Sie kein zweites Mal!

Kaputte Schächte belasten die Kommunen

Kaputte und undichte Schächte belasten nicht nur die Umwelt, sondern auch den Geldbeutel der Kommunen und deren Bürger. Milliarden Euro werden jährlich für die Sanierung der Abwasserinfrastruktur ausgegeben.

Sparen Sie sich mit dem Schacht-in-Schacht Verfahren von REHAU die Sanierung der Sanierung.

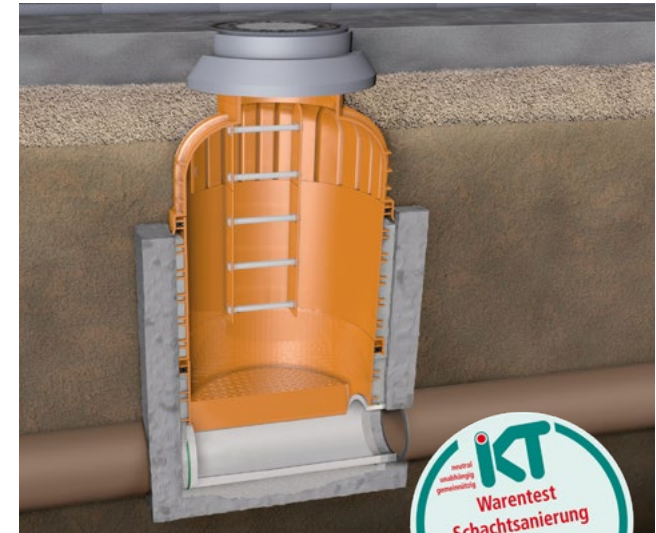


Für Sanierung/
Ersatz-
neubau

3D-Vermessung und Zustandsbewertung des Altschachtes

Unsere Leistungen, Ihre Vorteile

- 3D-Vermessung mittels Laser
- Aufnahme des Schachtinneren als 3D-Punktwolke und Farbfotoscan
- Zustandsbewertung mittels 3D-Webbrowserdarstellung
- Schachtprotokoll mit allen relevanten Schachtdaten und Farbfotos
- Machbarkeitsanalyse der Sanierung



IKT
Warentest
Schachtsanierung
SEHR GUT (1,4)
März 2017
Vollständiges Test-
ergebnis: www.ikt.de

Schacht-in-Schacht Sanierung – Einfach, schnell und nachhaltig

Dauerhaft und effektiv

- Vermessungsdaten und Schachtproduktion aus einer Hand
- Dauerhaft standsicher, korrosionsfrei und dicht
- Wiederinbetriebnahme der Haltung nach wenigen Stunden
- Keine Spezialfirma erforderlich, witterungs- und zustandsunabhängige Sanierung mit geringem Platzbedarf
- Keine Sanierung der Sanierung nach kurzer Zeit, IKT Warentest zu Schachtsanierung 2016 „Sehr Gut“

Das Video zur Schacht-in-Schacht Sanierung finden Sie unter www.rehau.de/schacht-in-schacht