

Glasklar familientauglich

Das langlebige und leicht zu reinigende Material RAUVISIO crystal hat ein hochwertiges Aussehen, ist fleckenresistent und unempfindlich gegenüber allen haushaltsüblichen Beanspruchungen.



Engineering progress
Enhancing lives

Gebrauchs- und Pflegehinweise

RAUVISIO crystal – Glaslaminat
www.rehau.com/rauvizio



Technische Änderungen vorbehalten.

Bitte beachten Sie die jeweiligen technischen
Produktinformationen, die online unter
www.rehau.com/ti einsehbar sind.

© REHAU AG + Co
Rheniumhaus
95111 Rehau

F20603 DE 03.2021

Gebrauchs- und Pflegehinweise



Danke, dass Sie sich für ein Produkt aus diesem hochwertigen und beständigen Werkstoff entschieden haben. RAUVISIO crystal ist ein schlagfester und resistenter Oberflächenwerkstoff aus Acryl. Dieser eignet sich für den vertikalen Einsatz im Innenbereich.

Das porenlose, homogene Material ist hygienisch und für den Kontakt mit Lebensmitteln geeignet sowie beständig gegen Pilze und Bakterien.



Das Produkt ist beständig gegenüber haushaltsüblichen Chemikalien und Substanzen sowie Desinfektionsmitteln. Eine längere Einwirkung von aggressiven Substanzen kann Markierungen hinterlassen oder das Material schädigen. Bitte verwenden Sie keine scharfen Reiniger, Scheuer- oder Lösemittel. Bei matten Oberflächen kann ein Schmutzradierer nach der Reinigung verwendet werden, wenn nötig.



RAUVISIO crystal ist reinigungsfreundlich – die meisten Verschmutzungen sowie Fingerabdrücke können mit Wasser und Mikrofasertuch entfernt werden. Darüber hinaus sind zur Reinigung der Oberfläche haushaltsübliche, flüssige Reiniger verwendbar.



Starke Lösungsmittel, Spezialreiniger (z. B. Abflussreiniger, Industriereiniger) sowie aggressive Scheuermittel und stärkere chemische Substanzen können die Oberfläche schädigen. Hartnäckige Verschmutzungen entfernen Sie mit einem weichen Schwamm, handelsüblichen Kunststoffreinigern bzw. flüssiger Reinigungsmilch (ohne Scheuermittel). Keine abrasiven Reinigungsschwämme mit Scheuervlies (z.B. Topfschwämme, etc.) sowie Bürsten verwenden, diese können bei höherer Kraftaufbringung Kratzer verursachen.

Abzusehen ist von mechanischen Reinigungsverfahren wie z. B. mit Rasierklingen, Messern oder Schabern, etc. Hierbei können Kratzer entstehen und die abriebfeste Beschichtung kann beschädigt werden.



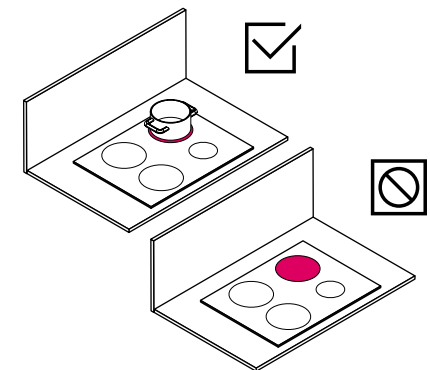
RAUVISIO crystal besitzt eine hervorragende optische Tiefenwirkung. Die Oberfläche ist mit einer hochglänzenden oder matten sowie kratz- und abriebbeständigen Beschichtung versehen, so dass haushaltsübliche Gebrauchsspuren soweit als möglich vermieden werden.

Mehr Freude am Produkt

mit der richtigen Pflege



Bei unsachgemäßem Gebrauch, wie z.B. dauerhaft nicht oder nicht vollständig abgedeckten eingeschalteten Kochplatten, oder Direktkontakt mit heißen Töpfen/Pfannen etc. können Temperaturschäden an der Oberfläche entstehen.



Sachgemäßer und unsachgemäßer Gebrauch