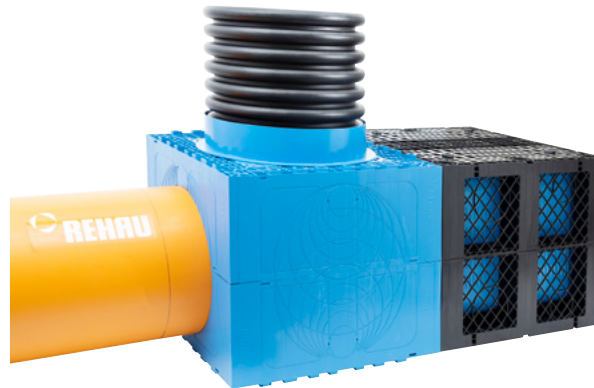


**Zuschnitt
flexibel
vor Ort**



Technische Daten

Als Inspektions- / Wartungs- und Reinigungsschacht geeignet

An jeder Stelle in die Rigole integrierbar

Anschluss von KG Röhren der Nennweite DN 110 – DN 500
in allen vier Raumrichtungen

Direkter Anschluss von allen Typen RAUSIKKO Box
in allen vier Raumrichtungen

Schachtkörper aus statisch hoch belastbarem PP gefertigt

Optional mit Schlamm- und Sandfang

Weitere Informationen:

www.rehau.de/regenwasser

Technische Änderungen vorbehalten.

Bitte beachten Sie die jeweiligen technischen
Produktinformationen, die online unter
www.rehau.com/ti einsehbar sind.

© REHAU AG + Co
Rheniumhaus
95111 Rehau

839803 DE 05.2020

**Engineering progress
Enhancing lives**

Einer für alles.

Volle Flexibilität mit dem neuen
RAUSIKKO Schacht C3 Typ X

**REHAU**

Einer für alles.

Volle Flexibilität mit dem neuen Schacht C3 Typ X

Der Systemschacht RAUSIKKO C3 Typ X bietet vielerlei Funktionen: So dient er sowohl dem Anschluss von Zu- und Ablaufleitungen, wie auch dem Anschluss der Verteil- und Inspektionskanäle einer RAUSIKKO Box. Zudem lassen sich über ihn Inspektionskameras und auch das Equipment für eine Hochdruckreinigung in die Anlage einführen.

Schacht flexibel platzierbar

RAUSIKKO C3 Typ X weist die gleichen Abmessungen wie die RAUSIKKO Boxen auf und ermöglicht eine einfache, platzsparende Integration an jeder Stelle der RAUSIKKO Box Rigole.

Mehr Flexibilität mit FlexGuide und DN 110 – DN 500

Der flexible Aufbau ermöglicht den Anschluss von RAUSIKKO Boxen oder Zulaufleitungen an alle Seiten. Einfach gewünschte Nennweite von DN 110 - DN 500 oder Rigolenanschluss wählen, zuschneiden, anschließen. Fertig.

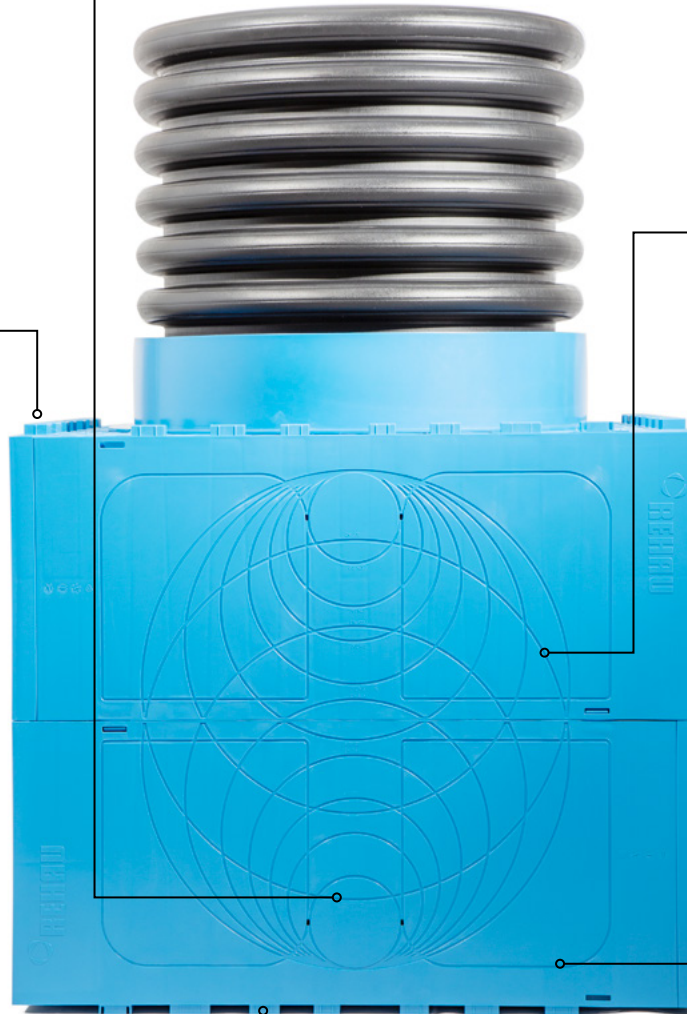
Halbe Lagen möglich

Ab sofort auch als Aufbau- element in halber Bauhöhe erhältlich.



Intuitives FlexGuide System

Eingeprägte Schnittlinien ermöglichen das schnelle Öffnen des richtigen Anschlusses.



Große Zuflussmengen

Anschlüsse bis DN 500 ermöglichen den Verzicht auf kostenintensive und aufwändige Verteilbauwerke.



Schnelle Montage

Die Montage ist durch integrierte Rastnocken einfach und sicher.



Sohlgleiche Anschlüsse

an den Verteilkanal ermöglichen Kamera- befahrungen und eine optimale Reinigung der Anlage.

