



## **MUNICIPEX<sup>MD</sup>**

### **Catalogue de produits**

Tuyau PEXa pour applications  
municipales.

[www.municipex.com](http://www.municipex.com)



## Contenu

Conduite d'eau MUNICIPEX <sup>MD</sup>	3
Tuyau d'eau récupérée MUNICIPEX	5
Tuyau de refoulement MUNICIPEX	6
Conduite d'eau pré-isolée MUNICIPEX	7



 PLASTICS·PIPE·INSTITUTE™ AWWA C904

Pour obtenir des mises à jour de cette publication et les toutes dernières instructions techniques, informations de sécurité et recommandations du fabricant, consultez le site [www.na.rehau.com/resourcecenter](http://www.na.rehau.com/resourcecenter).

# 1. Conduite d'eau MUNICIPEX

La conduite d'eau MUNICIPEX est fabriquée à l'aide de la méthode au peroxyde à haute pression pour le tuyau en polyéthylène réticulé (PEXa) de REHAU. La conduite d'eau MUNICIPEX dispose d'un revêtement en polyéthylène coextrudé qui protège le tuyau des rayons ultraviolets (exposition au soleil) pendant une période prolongée.

La conduite d'eau MUNICIPEX satisfait ou dépasse les exigences des normes ASTM F876, CSA B137.5 et PPI TR-3, et est certifiée selon les normes NSF 14/61 et AWWA C904. La conduite d'eau MUNICIPEX satisfait les exigences de la norme ASTM F2023 pour la résistance au chlore. Le tuyau MUNICIPEX est fabriqué par REHAU dans une usine qui utilise un système de gestion de la qualité certifié conformément à la norme ISO 9001.

La conduite d'eau MUNICIPEX est produite en dimensions de tubes de cuivre (CTS) SDR9 pour garantir sa compatibilité avec les vannes et les raccords de joint AWWA C800 lorsqu'utilisés avec l'insertion recommandée par le fabricant, et requise pour renforcer le tuyau. La conduite d'eau MUNICIPEX peut également être utilisée avec le système de raccord à manchon à compression EVERLOC+<sup>MD</sup> qui satisfait les exigences de la norme ASTM F877.

Pour connaître les détails relatifs aux températures et aux pressions nominales, consultez les documents techniques REHAU. En ce qui concerne les applications de branchement et souterraines, l'installateur est responsable de s'assurer que les raccords choisis satisfont les règlements juridiques locaux.



## Tuyau MUNICIPEX 3/4 po

Article n°	Description	Paquet Quantité	Poids unitaire kg	lb	Bobines par palette
261056- 100	Tuyau MUNICIPEX 3/4 po Bobine de 100 pi (30,5 m)	100 pi	4,9	10,9	62 bobines
261056- 300	Tuyau MUNICIPEX 3/4 po Bobine de 300 pi (91,4 m)	300 pi	14,7	32,3	23 bobines
261056- 500	Tuyau MUNICIPEX 3/4 po Bobine de 500 pi (152,4 m)	500 pi	24,6	54,3	14 bobines
261056 -000	Tuyau MUNICIPEX 3/4 po Bobine de 1000 pi (304,8 m)	1000 pi	48,9	108,0	7 bobines

Commande minimum = 1 bobine

## Tuyau MUNICIPEX 1 po

Article n°	Description	Paquet Quantité	Poids unitaire kg	lb	Bobines par palette
261076-100	Tuyau MUNICIPEX 1 po Bobine de 100 pi (30,5 m)	100 pi	7,9	17,5	23 bobines
261076-300	Tuyau MUNICIPEX 1 po Bobine de 300 pi (91,4 m)	300 pi	123,8	52,4	14 bobines
261076-500	Tuyau MUNICIPEX 1 po Bobine de 500 pi (152,4 m)	500 pi	39,7	87,5	7 bobines
261076-000	Tuyau MUNICIPEX 1 po Bobine de 1000 pi (304,8 m)	1000 pi	79,0	175,0	5 bobines

Commande minimum = 1 bobine

**Tuyau MUNICIPEX 1 1/4 po**

Article n°	Description	Paquet Quantité	Poids unitaire		Bobines par palette
			kg	lb	
261096- 100	Tuyau MUNICIPEX 1 1/4 po Bobine de 100 pi (30,5 m)	100 pi	11,6	25,5	10 bobines
261096- 300	Tuyau MUNICIPEX 1 1/4 po Bobine de 300 pi (91,4 m)	300 pi	34,7	76,5	7 bobines
261096- 500	Tuyau MUNICIPEX 1 1/4 po Bobine de 500 pi (152,4 m)	500 pi	57,8	127,5	5 bobines
261096-000	Tuyau MUNICIPEX 1 1/4 po Bobine de 1000 pi (304,8 m)	1000 pi	115,6	255,0	5 bobines

Commande minimum = 1 bobine

**Tuyau MUNICIPEX 1 1/2 po**

Article n°	Description	Paquet Quantité	Poids unitaire		Bobines par palette
			kg	lb	
261116- 100	Tuyau MUNICIPEX 1 1/2 po Bobine de 100 pi (30,5 m)	100 pi	16,0	35,0	5 bobines
261116- 300	Tuyau MUNICIPEX 1 1/2 po Bobine de 300 pi (91,4 m)	300 pi	48,0	105,0	5 bobines
261116- 500	Tuyau MUNICIPEX 1 1/2 po Bobine de 500 pi (152,4 m)	500 pi	80,0	175,0	5 bobines
261116- 111	Tuyau MUNICIPEX 1 1/2 po Bobine de 1000 pi (304,8 m)	1000 pi	160,0	350,0	5 bobines

Commande minimum = 1 bobine

**Tuyau MUNICIPEX 2 po**

Article n°	Description	Paquet Quantité	Poids unitaire		Bobines par palette
			kg	lb	
261136-100	Tuyau MUNICIPEX 2 po Bobine de 100 pi (30,5 m)	100 pi	27,4	60,0	5 bobines
261136-300	Tuyau MUNICIPEX 2 po Bobine de 300 pi (91,4 m)	300 pi	82,2	180,0	5 bobines
261136-500	Tuyau MUNICIPEX 2 po Bobine de 500 pi (152,4 m)	500 pi	137,0	300,0	4 bobines
261136-111	Tuyau MUNICIPEX 2 po Bobine de 1000 pi (304,8 m)	1000 pi	274,0	600,0	2 bobines

Commande minimum = 1 bobine

## 2. Tuyau d'eau récupérée MUNICIPEX

La conduite d'eau récupérée MUNICIPEX est fabriquée à l'aide de la méthode au peroxyde à haute pression pour le tuyau en polyéthylène réticulé (PEXa) de REHAU. La conduite d'eau récupérée MUNICIPEX dispose d'un revêtement coextrudé mauve en polyéthylène qui indique son utilisation dans des applications d'eaux récupérées.

La conduite d'eau récupérée MUNICIPEX satisfait ou dépasse les exigences des normes ASTM F876 et CSA B137.5, et est certifiée selon les normes NSF 14 et AWWA C904 pour une utilisation dans des applications d'eaux récupérées (cNSFus-rw). La conduite d'eau récupérée MUNICIPEX satisfait les exigences de la norme ASTM F2023 pour la résistance au chlore. La conduite d'eau récupérée MUNICIPEX est fabriquée par REHAU dans une usine qui utilise un système de gestion de la qualité certifié conformément à la norme ISO 9001.

La conduite d'eau récupérée MUNICIPEX est produite en dimensions de tubes de cuivre (CTS) SDR9 pour garantir sa compatibilité avec les vannes et les raccords de joint AWWA C800 lorsqu'utilisés avec l'insertion recommandée par le fabricant, et requise pour renforcer le tuyau. La conduite d'eau récupérée MUNICIPEX peut également être utilisée avec le système de raccord à manchon EVERLOC<sup>MD</sup> qui satisfait les exigences de la norme ASTM F877.



### Tuyau d'eau récupérée MUNICIPEX 1 po

Article n°	Description	Paquet Quantité	Poids unitaire		Bobines par palette
			kg	lb	
302706-100	Tuyau d'eau récupérée MUNICIPEX 1 po Bobine de 100 pi (30,5 m)	100 pi	7,9	17,5	23 bobines
302706-300	Tuyau d'eau récupérée MUNICIPEX 1 po Bobine de 300 pi (91,4 m)	300 pi	123,8	52,4	14 bobines
302706-500*	Tuyau d'eau récupérée MUNICIPEX 1 po Bobine de 500 pi (152,4 m)	500 pi	39,7	87,5	7 bobines
302706-111*	Tuyau d'eau récupérée MUNICIPEX 1 po Bobine de 1000 pi (304,8 m)	1000 pi	79,0	175,0	5 bobines

\* Cet article n'est pas en stock. Les délais d'approvisionnement peuvent varier. Commande minimum = 1 bobine

### Tuyau d'eau récupérée MUNICIPEX 2 po

Article n°	Description	Paquet Quantité	Poids unitaire		Bobines par palette
			kg	lb	
302708-100	Tuyau d'eau récupérée MUNICIPEX 2 po Bobine de 100 pi (30,5 m)	100 pi	27,4	60,0	5 bobines
302708-300*	Tuyau d'eau récupérée MUNICIPEX 2 po Bobine de 300 pi (91,4 m)	300 pi	82,2	180,0	5 bobines
302708-500*	Tuyau d'eau récupérée MUNICIPEX 2 po Bobine de 500 pi (152,4 m)	500 pi	137,0	300,0	4 bobines
302708-111	Tuyau d'eau récupérée MUNICIPEX 2 po Bobine de 1000 pi (304,8 m)	1000 pi	274,0	600,0	2 bobines

\* Cet article n'est pas en stock. Les délais d'approvisionnement peuvent varier. Commande minimum = 1 bobine

# 3. Tuyau de refoulement MUNICIPEX

La conduite de refoulement MUNICIPEX est conçue pour acheminer les eaux usées sous pression de la zone de déversement d'une pompe ou d'un aéro-éjecteur pour relèvement des eaux d'égout jusqu'à un point de déversement.

La conduite de refoulement MUNICIPEX est fabriquée à l'aide de la méthode d'extrusion au peroxyde haute pression pour le polyéthylène réticulé (PEXa). La conduite de refoulement MUNICIPEX est flexible, facile à manipuler et est dotée d'une paroi intérieure lisse pour un débit supérieur et une pression constante. La conduite de refoulement MUNICIPEX est disponible en bobines allant jusqu'à 500 pi (152,4 m), ce qui réduit le nombre de joints ainsi que le coût et le temps associés à l'installation.

La conduite de refoulement MUNICIPEX satisfait ou dépasse les exigences des normes ASTM F876, CSA B137.5 et PPI TR-3, et est certifiée selon les normes NSF 14 et AWWA C904. La conduite de refoulement MUNICIPEX satisfait les exigences de la norme ASTM F2023 pour la résistance au chlore.

La conduite de refoulement MUNICIPEX est fabriquée par REHAU dans une usine qui utilise un système de gestion de la qualité certifié conformément à la norme ISO 9001. La conduite de refoulement MUNICIPEX est produite en dimensions de tubes de cuivre (CTS) SDR9 pour garantir sa compatibilité avec les vannes et les raccords de joint AWWA C800 lorsqu'utilisés avec l'insertion recommandée par le fabricant, et requise pour renforcer le tuyau.



## Conduite de refoulement MUNICIPEX 1 1/4 po

Article n°	Description	Paquet Quantité	Poids unitaire		Bobines par palette
			kg	lb	
318276-100	Conduite de refoulement MUNICIPEX 1 1/4 po Bobine de 100 pi (30,5 m)	100 pi	11,6	25,5	5 bobines
318276-300	Conduite de refoulement MUNICIPEX 1 1/4 po Bobine de 300 pi (91,4 m)	300 pi	34,7	76,5	5 bobines
318276-500	Conduite de refoulement MUNICIPEX 1 1/4 po Bobine de 500 pi (152,4 m)	500 pi	57,8	127,5	5 bobines

Commande minimum = 1 bobine

## Conduite de refoulement MUNICIPEX 1 1/2 po

Article n°	Description	Paquet Quantité	Poids unitaire		Bobines par palette
			kg	lb	
318272-100	Conduite de refoulement MUNICIPEX 1 1/2 po Bobine de 100 pi (30,5 m)	100 pi	16,0	35,0	5 bobines
318272-300	Conduite de refoulement MUNICIPEX 1 1/2 po Bobine de 300 pi (91,4 m)	300 pi	48,0	105,0	5 bobines
318272-500	Conduite de refoulement MUNICIPEX 1 1/2 po Bobine de 500 pi (152,4 m)	500 pi	80,0	175,0	5 bobines

Commande minimum = 1 bobine

## Conduite de refoulement MUNICIPEX 2 po

Article n°	Description	Paquet Quantité	Poids unitaire		Bobines par palette
			kg	lb	
318273-100	Conduite de refoulement MUNICIPEX 2 po Bobine de 100 pi (30,5 m)	100 pi	27,4	60,0	5 bobines
318273-300	Conduite de refoulement MUNICIPEX 2 po Bobine de 300 pi (91,4 m)	300 pi	82,2	180,0	5 bobines
318273-500	Conduite de refoulement MUNICIPEX 2 po Bobine de 500 pi (152,4 m)	500 pi	137,0	300,0	5 bobines

Commande minimum = 1 bobine

## 4. Tuyau pré-isolé MUNICIPEX

La conduite d'eau pré-isolée MUNICIPEX est conçue spécifiquement pour la distribution de l'eau dans des conditions climatiques extrêmement froides qui requièrent un niveau de protection supplémentaire contre le gel, ou bien lorsque la pose de tuyau sous le seuil du gel n'est pas possible.

Le tuyau pré-isolé MUNICIPEX comprend un tuyau porteur MUNICIPEX recouvert d'une couche d'isolation en mousse polyuréthane exempte de chlorofluorocarbone et d'une enveloppe extérieure ondulée en polyéthylène basse densité. L'enveloppe extérieure « bloque » fermement le tuyau dans le remblai tandis que l'isolant lie l'enveloppe extérieure à la conduite d'eau MUNICIPEX augmentant ainsi la durabilité et la flexibilité.

La conduite d'eau pré-isolée MUNICIPEX est disponible en bobines jusqu'à 300 pi (91,4 m) de long permettant de réduire le nombre de joints sur les grandes longueurs de tuyau et de faciliter l'installation. La conduite d'eau MUNICIPEX se raccorde facilement aux vannes en laiton et aux raccords à joint standards de l'industrie à l'aide d'inserts en acier inoxydable ou en plastique. La conduite d'eau pré-isolée MUNICIPEX comprend un caniveau intégré pour recevoir des câbles chauffants.

Les mêmes normes et spécifications que pour la conduite d'eau MUNICIPEX s'appliquent.



### Tuyau pré-isolé MUNICIPEX

Article n°	Description	Paquet Quantité	Poids unitaire		Commande minimum
			kg	lb	
209094-100	Tuyau pré-isolé MUNICIPEX 1 po Bobine de 100 pi (30,5 m)	100 pi	103,3	227,8	1 bobine
209094-001	Tuyau pré-isolé MUNICIPEX 1 po Bobine de 300 pi (91,4 m)	300 pi	310,0	683,4	1 bobine
281761-100	Tuyau pré-isolé MUNICIPEX 2 po Bobine de 100 pi (30,5 m)	100 pi	122,5	270,0	1 bobine
281761-001	Tuyau pré-isolé MUNICIPEX 2 po Bobine de 290 pi (88,4 m)	290 pi	355,9	783,0	1 bobine



### Capuchons d'extrémité thermorétractable pour tuyau pré-isolé MUNICIPEX

Article n°	Description	Paquet Quantité	Poids unitaire		Commande minimum
			kg	lb	
209962-001	Capuchons d'extrémité thermorétractable pour tuyau pré-isolé MUNICIPEX 1 po	1	0,12	0,26	1
209963-001	Capuchons d'extrémité thermorétractable pour tuyau pré-isolé MUNICIPEX 2 po	1	0,25	0,54	1



### Anneaux d'étanchéité murale pour conduite pré-isolée MUNICIPEX

Article n°	Description	Paquet Quantité	Poids unitaire		Commande minimum
			kg	lb	
240393-001	Anneau d'étanchéité murale pour conduite pré-isolée MUNICIPEX 1 po	1	0,60	1,32	1
240403-001	Anneau d'étanchéité murale pour conduite pré-isolée MUNICIPEX 2 po	1	0,69	1,54	1



#### Trousse d'isolation droite pour tuyau pré-isolé MUNICIPEX

Article n°	Description	Paquet Quantité	Poids unitaire		Commande minimum
			kg	lb	
330068-001	Trousse d'isolation droite pour tuyau pré-isolé MUNICIPEX 1 po	1	1,6	3,5	1
330069-001	Trousse d'isolation droite pour tuyau pré-isolé MUNICIPEX 2 po	1	4,1	9,0	1



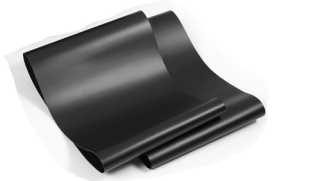
#### Trousse d'isolation en coude pour tuyau pré-isolé MUNICIPEX

Article n°	Description	Paquet Quantité	Poids unitaire		Commande minimum
			kg	lb	
330026-001	Trousse d'isolation en coude pour tuyau pré-isolé MUNICIPEX 1 po	1	2,5	5,5	1
330027-001	Trousse d'isolation en coude pour tuyau pré-isolé MUNICIPEX 2 po	1	6,0	13,2	1



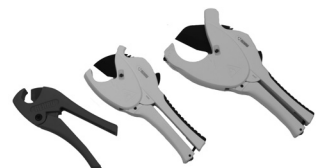
#### Trousse d'isolation en té pour tuyau pré-isolé MUNICIPEX

Article n°	Description	Paquet Quantité	Poids unitaire		Commande minimum
			kg	lb	
330024-001	Trousse d'isolation en té pour tuyau pré-isolé MUNICIPEX 1 po	1	2,8	6,2	1
330025-001	Trousse d'isolation en té pour tuyau pré-isolé MUNICIPEX 2 po	1	5,6	12,3	1



#### Gaines thermorétractables pour tuyau pré-isolé MUNICIPEX

Article n°	Description	Paquet Quantité	Poids unitaire		Commande minimum
			kg	lb	
297991-033	Gaines thermorétractables pour tuyau pré-isolé MUNICIPEX 1 po		0,79	1,74	1 m
330027-001	Gaines thermorétractables pour tuyau pré-isolé MUNICIPEX 2 po		0,96	2,12	1 m



#### Coupes-tuyaux MUNICIPEX

Article n°	Description	Paquet Quantité	Poids unitaire		Commande minimum
			kg	lb	
137495	Coupe-tuyau – Conduite MUNICIPEX jusqu'à 1 po	1	0,17	0,38	1
315242-001	Coupe-tuyau – Conduite MUNICIPEX jusqu'à 1 1/2 po	1	0,41	0,90	1
131558-001	Coupe-tuyau – Conduite MUNICIPEX jusqu'à 2 po	1	1,09	2,41	1



**Nous contacter**

www.municipex.com

**Canada**

Provinces maritimes (800) 561-9609

Québec (800) 361-0830

Ontario (800) 561-9609

Ouest canadien (800) 944-1011

**États-Unis**

Est des États-Unis (800) 297-6371

Ouest des États-Unis (800) 944-1011

**Garantie**

REHAU est fière de ses produits grâce à une garantie limitée de 25 ans sur les tuyaux PEXa.

[www.na.rehau.com/warranties](http://www.na.rehau.com/warranties)

**Politique de retour**

Chaque retour est examiné individuellement. Aucun matériel ne peut être retourné sans notre autorisation écrite et un numéro d'autorisation de retour. Seuls les produits standards vendus au cours des 12 derniers mois peuvent être retournés; aucun retour ne sera accepté pour les produits non standards. Il est impossible de retourner des tuyaux pré-isolés ayant été coupés sur mesure. La valeur de retour minimale s'élève à 100 \$ Le produit et l'emballage doivent être dans un état qui permette de le revendre. Tous les produits retournés au centre de distribution sont soumis à un contrôle qualité. Les boîtes doivent contenir les étiquettes d'origine et l'étiquette client doit être retirée avant le retour. Tout article dont le retour est autorisé sera sujet à des frais de restockage d'un minimum de vingt-cinq (25) pour cent.

**Mises à jour**

Pour consulter la version la plus récente de cette publication, rendez-vous sur [na.rehau/resourcecenter](http://na.rehau/resourcecenter).

Les informations contenues dans ce document sont considérées comme fiables, mais aucune déclaration ni garantie de quelque sorte que ce soit n'est offerte quant à leur exactitude, leur adéquation à des applications particulières ou les résultats qui peuvent en être obtenus. Avant toute utilisation, l'utilisateur doit déterminer l'adéquation des informations à l'usage qu'il prévoit et doit assumer tous les risques et responsabilités liés.

© 2022 REHAU

855.300 FR 03.2022