

NEA SMART R RAUMREGLER

Installations- und Bedienungsanleitung

INHALT

| | | |
|----------|---|----------|
| 1 | Sicherheit | 3 |
| 1.1 | Verwendete Symbole | 3 |
| 1.2 | Bestimmungsgemäße Verwendung | 3 |
| 1.3 | Allgemeine Sicherheitshinweise | 3 |
| 2 | Ausführungen | 4 |
| 2.1 | Technische Daten | 4 |
| 2.2 | Konformität | 4 |
| 3 | Installation | 5 |
| 3.1 | Lieferumfang | 5 |
| 3.2 | Montage | 5 |
| 4 | Bedienung | 7 |
| 4.1 | Übersicht und Anzeigen | 7 |
| 4.2 | Inbetriebnahme (inkl. Pairing) | 7 |
| 4.3 | Bedienung | 7 |
| 4.4 | Funktest | 7 |
| 5 | Fehlerbehebung, Reinigung und Entsorgung | 8 |
| 5.1 | Fehlerbehebung | 8 |
| 5.2 | Batteriewechsel | 8 |
| 5.3 | Reinigung | 8 |
| 5.4 | Entsorgung | 8 |



Weitere Informationen zum Regelsystem Nea Smart sowie sämtliche Dokumente zum Download finden Sie unter



www.rehau.com/neasmart

1 SICHERHEIT

1.1 Verwendete Symbole



Gefahr für Leib und Leben besteht.

1.2 Bestimmungsgemäße Verwendung

Der Nea Smart R Raumregler (im Folgenden auch als Raumregler abgekürzt) ist ein Raumregler für die Basisstation Nea Smart R Basis 230 V.

Das Gerät dient

- der Steuerung der Nea Smart R Basis 230 V.
- der Erfassung der Raumtemperatur und Einstellung der gewünschten Soll-Temperatur in der zugeordneten Heizzone.

Jegliche andere Verwendung gilt als nicht bestimmungsgemäß, für die der Hersteller nicht haftet.

1.3 Allgemeine Sicherheitshinweise



Lebensgefahr durch Verschlucken

Kleinkinder können den Drehknopf verschlucken.

- Raumregler außerhalb der Reichweite von Kleinkindern montieren.

Diese Anleitung gehört zum Gerät.

- Bewahren Sie die Anleitung auf und geben Sie sie an nachfolgende Nutzer weiter.

2 AUSFÜHRUNGEN

2.1 Technische Daten

| Nea Smart R Raumregler | |
|----------------------------|--|
| Überwachung Bodentemp. | – |
| Spannungsversorgung | 2 x LR03/AAA (Microbatterie) Alkaline |
| Batterielebensdauer | > 2 Jahre |
| Funktechnologie | Funk, 868 MHz SRD-Band |
| Reichweite | 25 m (in Gebäuden) |
| Schutzgrad/Schutzklasse | IP20 / III |
| Umgebungstemperatur | 0 bis 50°C |
| Umgebungsfeuchte | 5 bis 80 %, nicht kondensierend |
| Abmessungen (HxBxT) | 85 x 85 x 26 mm |
| Einstellbereich Solltemp. | 10 bis 28 °C |
| Auflösung Solltemperatur | 0,25 K |
| Messbereich Ist-Temperatur | 0 bis 40 °C (int. Sensor) |
| Messgenauigkeit int. NTC | ±0,3 K |

Tab. 2-1 Technische Daten Nea Smart R Raumregler

2.2 Konformität

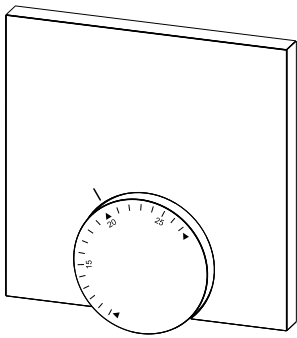
Dieses Produkt ist mit dem CE-Zeichen gekennzeichnet und entspricht damit den Anforderungen aus den Richtlinien:

- 2004/108/EG mit Änderungen „Richtlinie des Rates zur Angleichung der Rechtsvorschriften der Mitgliedsstaaten über die elektromagnetische Verträglichkeit“
- 2006/95/EG mit Änderungen „Richtlinie des Rates zur Angleichung der Rechtsvorschriften der Mitgliedstaaten betreffend elektrischer Betriebsmittel innerhalb bestimmter Spannungsgrenzen“
- „Gesetz über Funkanlagen und Telekommunikationsendeinrichtungen (FTEG) und Richtlinie 1999/5/EG (R&TTE)“

Für die Gesamtinstallation können weitergehende Schutzanforderungen bestehen, für deren Einhaltung der Installateur verantwortlich ist.

3 INSTALLATION

3.1 Lieferumfang



1 x



2 x



1 x

Abb. 3-1 Lieferumfang

3.2 Montage

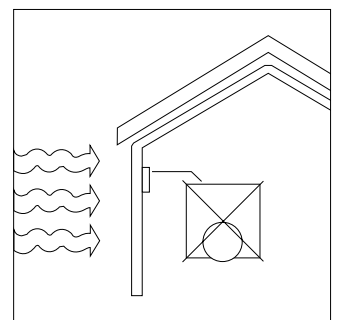
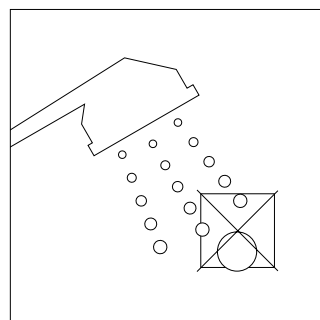
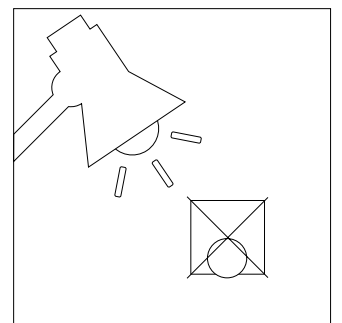
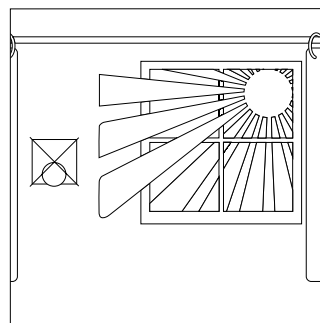
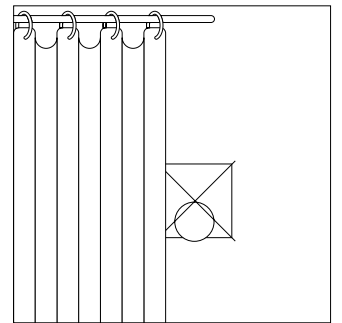
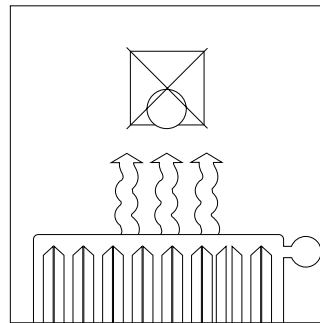
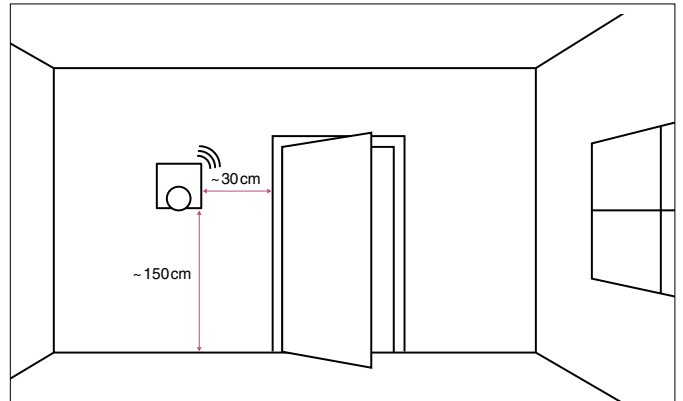


Abb. 3-2 Hinweise zu Montageort des Raumreglers

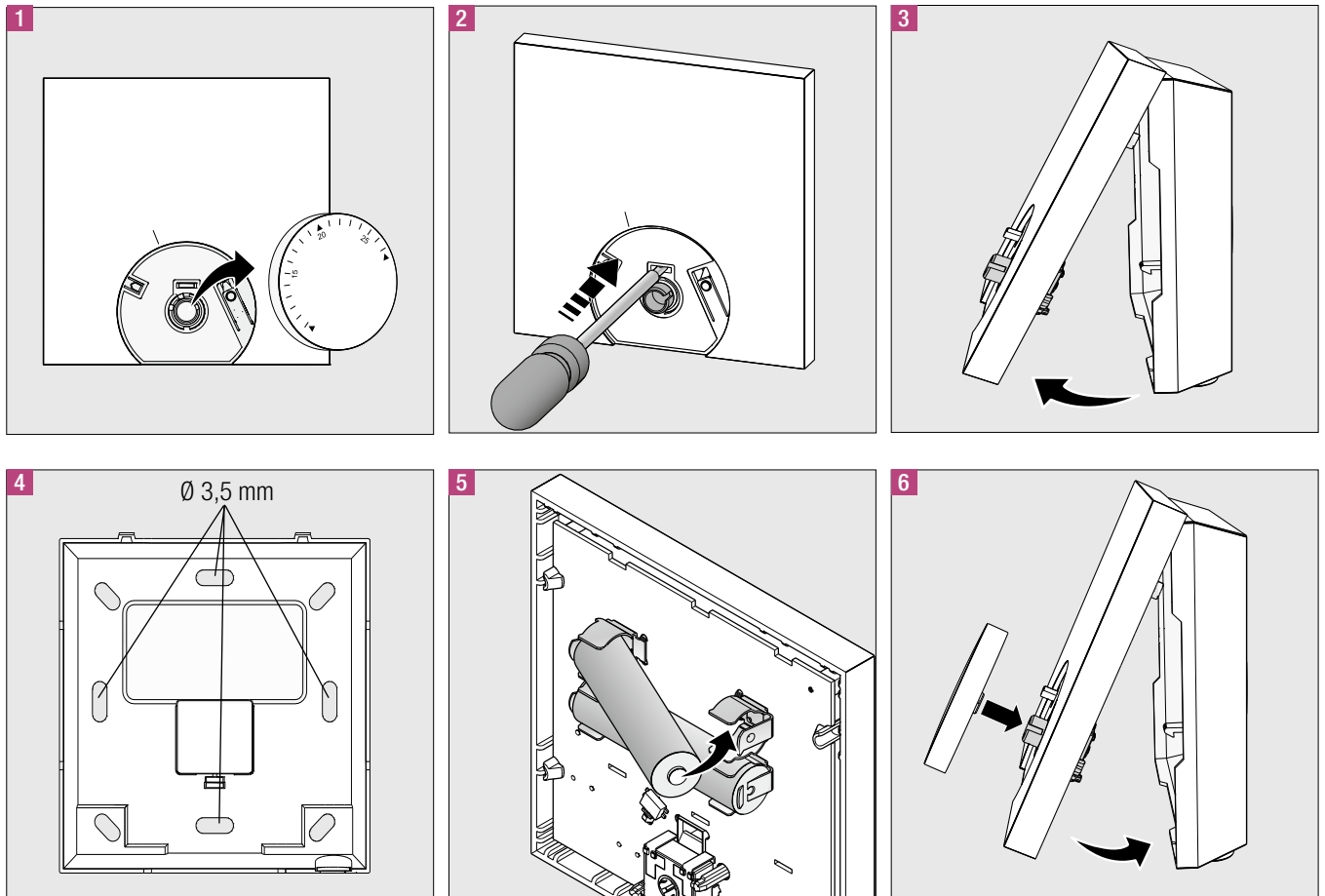


Abb. 3-3 Montage und Anschluss des Raumreglers

4 BEDIENUNG

4.1 Übersicht und Anzeigen

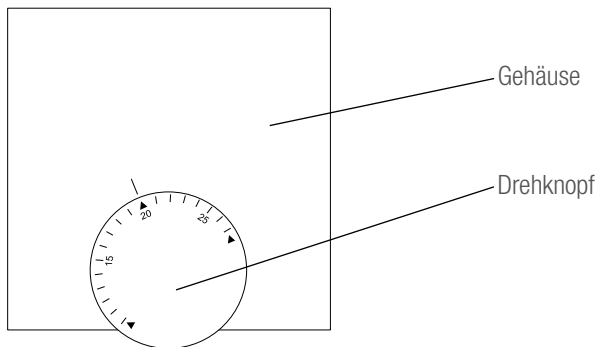


Abb. 4-1 Vorderansicht Nea Smart R Raumregler

4.2 Inbetriebnahme (inkl. Pairing)

1. Drehknopf abnehmen.
2. Pairing-Funktion an der Basisstation für gewünschte Heizzone aktivieren (siehe Handbuch Nea Smart R Basis 230 V).
3. Pairingknopf (siehe Abbildung unten) kurz drücken zur Aktivierung der Pairing-Funktion am Raumregler.
Basis und Raumregler werden miteinander verbunden.

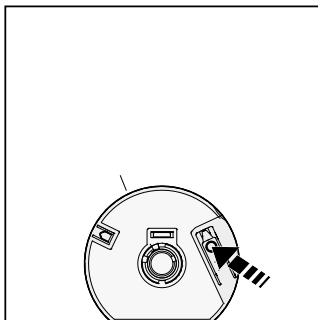


Abb. 4-2 Pairingknopf unter Drehknopf

4.3 Bedienung

Soll-Temperatur durch Drehen des Drehknopfes einstellen.

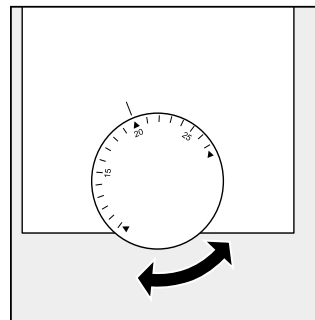


Abb. 4-3 Wahl der Solltemperatur

4.4 Funktest

Pairing-Knopf kurz drücken zur Aktivierung des Funktests.
An der Basisstation wird die mit diesem Raumregler verbundene Heizzone für 1 Minute umgeschaltet, also je nach vorherigem Betriebszustand ein- bzw. ausgeschaltet.

5 FEHLERBEHEBUNG, REINIGUNG UND ENTSORGUNG

5.1 Fehlerbehebung

Die Fehlersignalisierung erfolgt über die Heizzone-LED der Basisstation, der der Raumregler zugeordnet ist.

| LED Basis | Bedeutung | Behebung |
|---|---|--|
| Heizzone Dauer in Sek. Dauer in Sek. HZ aus HZ an | Funkverbindung zum Raumregler gestört | - Position des Raumreglers verändern - Repeater oder aktive Antenne installieren |
| Heizzone Dauer in Sek. Dauer in Sek. HZ aus HZ an | Niedrige Batteriekapazität | - Batterien am Raumregler wechseln |
| Heizzone Blinkdauer in Sek. HZ | Notbetrieb aktiv | - Batterien wechseln - Funktest starten - Raumregler neu positionieren - Defektes Gerät tauschen |

Tab. 5-1 Fehleranzeige an der Basisstation

5.2 Batteriewechsel



Lebensgefahr durch Verschlucken

Kleinkinder können Batterien/Drehknopf verschlucken.

Raumregler bei Batteriewechsel nicht unbeaufsichtigt lassen.

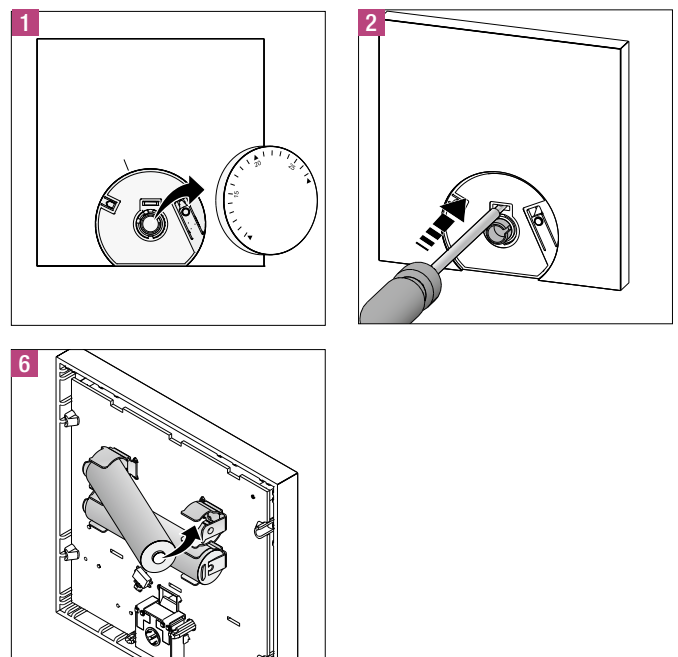


Abb. 5-1 Batteriewechsel

Raumregler nach Batteriewechsel durch Drücken des Pairing-Knopfes aktivieren.

5.3 Reinigung

Zum Reinigen nur ein trockenes, lösungsmittelfreies, weiches Tuch verwenden.

5.4 Entsorgung



Die Batterien und der Raumregler dürfen nicht mit dem Hausmüll entsorgt werden. Der Betreiber ist dazu verpflichtet, die Geräte an entsprechenden Rücknahmestellen abzugeben. Die getrennte Sammlung und ordnungsgemäße Entsorgung der Materialien trägt zur Erhaltung der natürlichen Ressourcen bei und garantiert eine Wiederverwertung, die die Gesundheit des Menschen schützt und die Umwelt schont. Informationen, wo Sie Rücknahmestellen für Ihre Geräte finden, erhalten Sie bei Ihrer Stadtverwaltung oder den örtlichen Müllentsorgungsbetrieben.

Die Unterlage ist urheberrechtlich geschützt. Die dadurch begründeten Rechte, insbesondere die der Übersetzung, des Nachdruckes, der Entnahme von Abbildungen, der Funksendungen, der Wiedergabe auf fotomechanischem oder ähnlichem Wege und der Speicherung in Datenverarbeitungsanlagen, bleiben vorbehalten.

Unsere anwendungstechnische Beratung in Wort und Schrift beruht auf Erfahrung und erfolgt nach bestem Wissen, gilt jedoch als unverbindlicher Hinweis. Außerhalb unseres Einflusses liegende Arbeitsbedingungen und unterschiedliche Einsatzbedingungen schließen einen Anspruch aus unseren Angaben aus. Wir empfehlen zu prüfen, ob sich das REHAU Produkt für den vorgesehenen Einsatzzweck eignet. Anwendung, Verwendung und Verarbeitung der Produkte erfolgen außerhalb unserer Kontrollmöglichkeiten und liegen daher ausschließlich in Ihrem Verantwortungsbereich. Sollte dennoch eine Haftung in Frage kommen, richtet sich diese ausschließlich nach unseren Lieferungs- und Zahlungsbedingungen, einsehbar unter www.rehau.de/LZB. Dies gilt auch für etwaige Gewährleistungsansprüche, wobei sich die Gewährleistung auf die gleichbleibende Qualität unserer Produkte entsprechend unserer Spezifikation bezieht.

REHAU VERKAUFSBÜROS

AE: Middle East, +971 4 8835677, dubai@rehau.com **AR: Buenos Aires**, +54 11 48986000, buenosaires@rehau.com **AT: Linz**, +43 732 3816100, linz@rehau.com **Wien**, +43 2236 24684, wien@rehau.com **Graz**, +43 361 403049, graz@rehau.com **AU: Adelaide**, +61 8 82990031, adelaide@rehau.com **Brisbane**, +61 7 55271833, brisbane@rehau.com **Melbourne**, +61 3 95875544, melbourne@rehau.com **Perth**, +61 8 94564311, perth@rehau.com **Sydney**, +61 2 87414500, sydney@rehau.com **AZ: Baku**, +99 412 5110792, baku@rehau.com **BA: Sarajevo**, +387 33 475500, sarajevo@rehau.com **BE: Bruxelles**, +32 16 3999111, bruxelles@rehau.com **BG: Sofia**, +359 2 8920471, sofia@rehau.com **BR: Arapongas**, +55 43 31522004, arapongas@rehau.com **Belo Horizonte**, +55 31 33097737, belohorizonte@rehau.com **Caxias do Sul**, +55 54 32146606, caxias@rehau.com **Mirassol**, +55 17 32535190, mirassol@rehau.com **Recife**, +55 81 32028100, recife@rehau.com **BY: Minsk**, +375 17 2450209, minsk@rehau.com **CA: Moncton**, +1 506 5382346, moncton@rehau.com **Montreal**, +1 514 9050345, montreal@rehau.com **St. John's**, +1 709 7473909, stjohns@rehau.com **Toronto**, +1 905 3353284, toronto@rehau.com **Vancouver**, +1 604 6264666, vancouver@rehau.com **CH: Bern**, +41 31 720120, bern@rehau.com **Vevey**, +41 21 9482636, vevey@rehau.com **Zuerich**, +41 44 8397979, zuerich@rehau.com **CN: Guangzhou**, +86 20 87760343, guangzhou@rehau.com **Beijing**, +86 10 64282956, beijing@rehau.com **Shanghai**, +86 21 63551155, shanghai@rehau.com **Chengdu**, +86 28 86283218, chengdu@rehau.com **Xian**, +86 29 68597000, xian@rehau.com **Shenyang**, +86 24 22876807, shenyang@rehau.com **Qingdao**, +86 32 86678190, qingdao@rehau.com **CO: Bogota**, +57 1 898 528687, bogota@rehau.com **CZ: Praha**, +420 272 190111, praha@rehau.com **DE: Berlin**, +49 30 667660, berlin@rehau.com **Bielefeld**, +49 521 208400, bielefeld@rehau.com **Bochum**, +49 234 689030, bochum@rehau.com **Frankfurt**, +49 6074 40900, frankfurt@rehau.com **Hamburg**, +49 40 733402100, hamburg@rehau.com **Hannover**, +49 5136 891181, hannover@rehau.com **Leipzig**, +49 34292 820, leipzig@rehau.com **München**, +49 8102 860, muenchen@rehau.com **Nürnberg**, +49 9131 934080, nuernberg@rehau.com **Stuttgart**, +49 7159 16010, stuttgart@rehau.com **Ingolstadt**, +49 841 142626200, ingolstadt@rehau.com **DK: Kobenhavn**, +45 46 773700, kobenhavn@rehau.com **EE: Tallinn**, +372 6025850, tallinn@rehau.com **ES: Barcelona**, +34 93 6353500, barcelona@rehau.com **Bilbao**, +34 94 4538636, bilbao@rehau.com **Madrid**, +34 91 6839425, madrid@rehau.com **FI: Helsinki**, +358 9 87709900, helsinki@rehau.com **FR: Lyon**, +33 4 72026300, lyon@rehau.com **Metz**, +33 6 8500, metz@rehau.com **Paris**, +33 1 34836450, paris@rehau.com **GB: Glasgow**, +44 1698 503700, glasgow@rehau.com **Manchester**, +44 161 7777400, manchester@rehau.com **Slough**, +44 1753 588500, slough@rehau.com **Ross on Wye**, +44 1989 762643, rowy@rehau.com **London**, +44 207 3078590, london@rehau.com **GE: Tbilisi**, +995 32 559909, tbilisi@rehau.com **GR: Athens**, +30 21 06682500, athens@rehau.com **Thessaloniki**, +30 2310 633301, thessaloniki@rehau.com **HK: Hongkong**, +8 52 28987080, hongkong@rehau.com **HR: Zagreb**, +385 1 3444711, zagreb@rehau.com **HU: Budapest**, +36 23 530700, budapest@rehau.com **ID: Jakarta**, +62 21 45871030, jakarta@rehau.com **IE: Dublin**, +353 1 8165020, dublin@rehau.com **IN: Mumbai**, +91 22 61485858, mumbai@rehau.com **New Delhi**, +91 11 45044700, newdelhi@rehau.com **Bangalore**, +91 80 2222001314, bangalore@rehau.com **IT: Pesaro**, +39 0721 200611, pesaro@rehau.com **Roma**, +39 06 90061311, roma@rehau.com **Treviso**, +39 0422 726511, treviso@rehau.com **JP: Tokyo**, +81 3 57962102, tokyo@rehau.com **KR: Seoul**, +82 2 5011656, seoul@rehau.com **KZ: Almaty**, +7 727 3941301, almaty@rehau.com **LT: Vilnius**, +370 5 2461400, vilnius@rehau.com **LV: Riga**, +371 6 7609080, riga@rehau.com **MA: Casablanca**, +212 522250593, casablanca@rehau.com **MK: Skopje**, +389 2 2402, skopje@rehau.com **MX: Celaya**, +52 461 6188000, celaya@rehau.com **Monterrey**, +52 81 81210130, monterrey@rehau.com **NL: Nijkerk**, +31 33 2479911, nijkerk@rehau.com **NO: Oslo**, +47 2 2514150, oslo@rehau.com **NZ: Auckland**, +64 9 2722264, auckland@rehau.com **PE: Lima**, +51 1 2261713, lima@rehau.com **PL: Katowice**, +48 32 7755100, katowice@rehau.com **Warszawa**, +48 22 2056300, warszawa@rehau.com **PT: Lisboa**, +351 21 8987050, lisboa@rehau.com **Oporto**, +351 22 94464, oporto@rehau.com **QA: Qatar**, +974 44101608, qatar@rehau.com **RO: Bacau**, +40 234 512066, bacau@rehau.com **Bucuresti**, +40 21 2665180, bucuaresti@rehau.com **Cluj Napoca**, +40 264 415211, clujnapoca@rehau.com **RS: Beograd**, +381 11 3770301, beograd@rehau.com **RU: Chabarowsk**, +7 4212 411218, chabarowsk@rehau.com **Jekaterinburg**, +7 343 2535305, jekatarinburg@rehau.com **Krasnodar**, +7 861 2103636, krasnodar@rehau.com **Nishnij Nowgorod**, +7 831 4678078, nishnijnowgorod@rehau.com **Nowosibirsk**, +7 3832 000353, nowosibirsk@rehau.com **Rostow am Don**, +7 8632 978444, rostow@rehau.com **Samara**, +7 8462 698058, samara@rehau.com **St. Petersburg**, +7 812 3266207, stpetersburg@rehau.com **Woronesch**, +7 4732 611858, woronesch@rehau.com **SE: Örebro**, +46 19 206400, oerebro@rehau.com **SG: Singapoore**, +65 63926006, singapore@rehau.com **SK: Bratislava**, +421 2 68209110, bratislava@rehau.com **TH: Bangkok**, +66 27635100, bangkok@rehau.com **TW: Taipei**, +886 2 87803899, taipei@rehau.com **UA: Dnepropetrowsk**, +380 56 3705028, dnepropetrowsk@rehau.com **Kiev**, +380 44 4677710, kiev@rehau.com **Odessa**, +380 48 7800708, odessa@rehau.com **Lviv**, +380 32 2244810, lviv@rehau.com **US: Detroit**, +1 248 8489100, detroit@rehau.com **Grand Rapids**, +1 616 2856867, grandrapids@rehau.com **Los Angeles**, +1 951 5499017, losangeles@rehau.com **Minneapolis**, +1 612 2530576, minneapolis@rehau.com **VN: Ho Chi Minh City**, +84 8 38233030, sales.vietnam@rehau.com **ZA: Durban**, +27 31 7657447, durban@rehau.com **Johannesburg**, +27 11 2011300, johannesburg@rehau.com **Cape Town**, +27 21 9821254, capetown@rehau.com **East London**, +27 43 7095400, eastlondon@rehau.com **Für Länder ohne REHAU Verkaufsbüro**, +49 9131 925888, salesoffice.lbd@rehau.com

© REHAU Industries SE & Co. KG
Rheniumhaus
95111 Rehau
Änderungen und Irrtümer vorbehalten

954625 DE 06.2022