



Engineering progress  
Enhancing lives

## **RAUPIANO PLUS** geluiddempend binnenriolering- systeem

Leveringsprogramma 850310/2NL

 **REHAU**

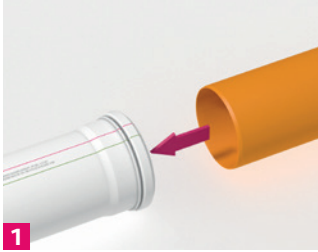


Rust is een kwaliteit van leven. Door het toepassen van de geluiddempende binnenriolering RAUPIANO PLUS vermindert het waarneembaar geluidsniveau. De volmaakte balans tussen geluiddempende materiaaleigenschappen en een unieke bevestigingstechniek zorgen ervoor dat hinderlijke stromingsgeluiden worden voorkomen.

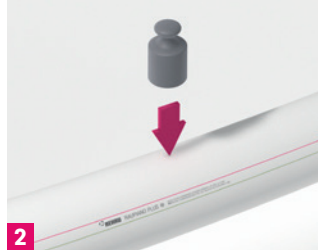


# Voor rust en zekerheid

## Eén systeem: RAUPIANO PLUS



**1** Compleet, universeel en eenvoudig



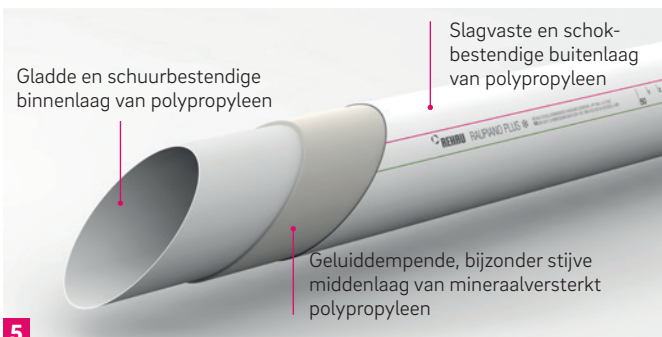
**2** Robuust en zeker



**3** Koudebestendig



**4** Hoge chemische- en temperatuurbestendigheid



**5** Stabiel en functioneel

### **1** Compleet en universeel

Een omvangrijk buis-, fitting- en toebehorenprogramma. Alle afmetingen van DN 50 t/m DN 160 kunnen aangesloten worden op andere conventionele binnenrioleringsystemen. De RAUPIANO buizen en fittingen kunnen m.b.v. de steekmofverbinding eenvoudig in elkaar geschoven worden. Hierdoor worden de installatietijd en de installatiekosten aanzienlijk beperkt.

### **2** Robuust en zeker

Dankzij hun hoge stijfheid zijn deze buizen bijzonder geschikt voor transport, opslag en verwerking. Door hun robuustheid zijn ze eenvoudig te installeren en wordt doorbuigen van horizontaal geïnstalleerde buizen voorkomen.

### **3** Koudebestendig

Door de uitstekende koudebestendigheid zijn de buizen uiterst bouwplaatsbestendig, ook bij lage temperaturen. De RAUPIANO buizen hebben een breukvastheid tot  $-10^{\circ}\text{C}$ .

### **4** Hoge chemische- en temperatuurbestendigheid

Het materiaal kenmerkt zich door een hoge chemische bestendigheid met pH-waarden van 2 (zuur) tot 12 (basisch). De buizen zijn dus goed bestand tegen diverse zouten en minerale zuren. Naast de chemische bestendigheid zijn de buizen ook bestand tegen water met temperaturen tot  $90^{\circ}\text{C}$  (kortstondig  $95^{\circ}\text{C}$ ).

### **5** Stabiel en functioneel

De uiterst gladde en schuurbestendige binnenlaag van de buizen zorgt ervoor dat deze vrij blijft van afzetting en aanslag. Een speciale coating verhoogt de stroming in het buizensysteem. De stijve middenlaag is geluiddempend. De UV-bestendige buitenlaag is slagvast en schok- en weerbestendig. Hierdoor is de kans op een breuk ten gevolge van beschadigingen tijdens transport of montage nihil en kunnen de buizen gedurende 2 jaar in de open lucht opgeslagen worden.





## **RAUPIANO PLUS**

Geluidsisolatie op het hoogste niveau. In combinatie met het installatiesysteem RAUTITAN onverslaanbaar.

# RAUPIANO voldoet aan de hoogste eisen

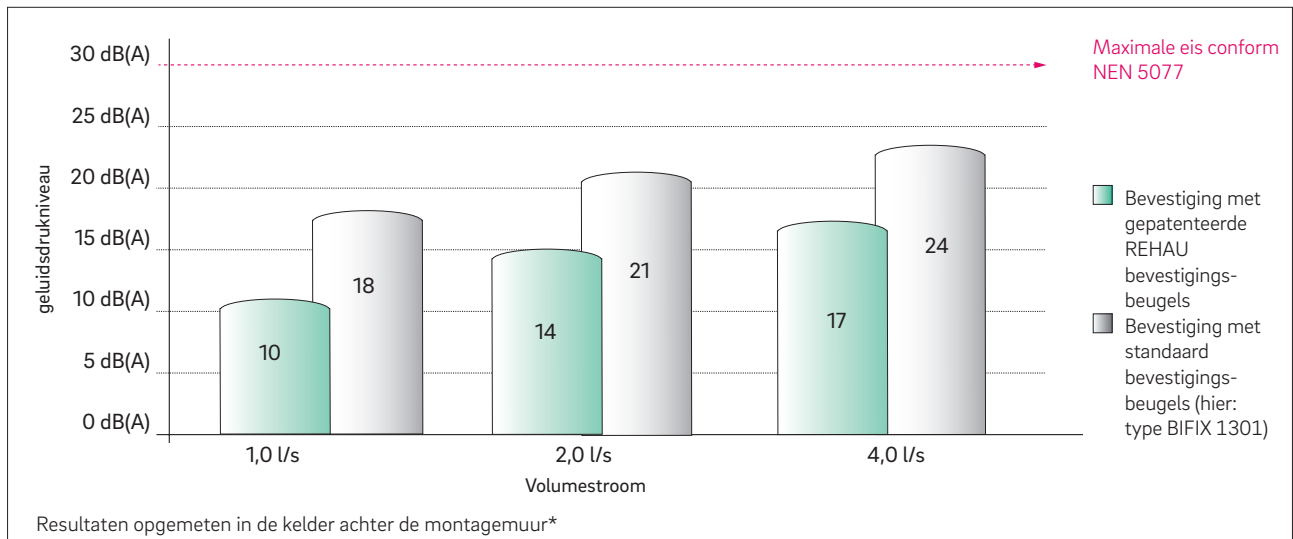
Alleen dat wil de markt horen

**Speciaal in hoogbouw, bij de bouw en renovatie van flats, ziekenhuizen en bejaarden-/verzorgingstehuizen speelt geluidswering een belangrijke rol. Belangrijke hinderlijke geluidsbronnen binnenshuis zijn sanitaire installaties met de daarbij behorende binnenriolering.**

In het Bouwbesluit 2012 worden eisen gesteld aan geluidsniveaus als gevolg van aan- en afvoer van water van sanitaire installaties met de bedoeling geluidhinder voor de burens te beperken. Het gaat om een installatie van een aangrenzend gebouw met een woon- of andere gebruiksfunctie (behalve lichte industrie) op hetzelfde of een aangrenzend gelegen perceel. Hierbij geldt dat het karakteristieke geluidniveau van deze installatie maximaal 30 dB(A) mag zijn (conform NEN 5077).



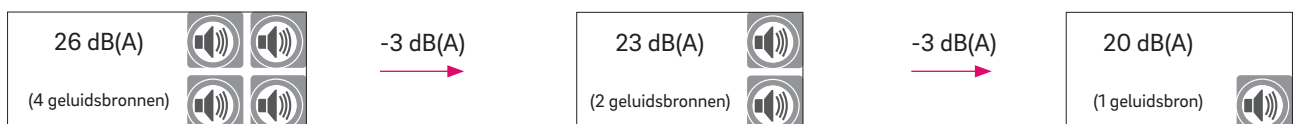
## RAUPIANO PLUS voldoet aan de hoogste eisen op het gebied van geluidsisolatie



\* Zie RAUPIANO Technische Informatie voor verdere toelichting

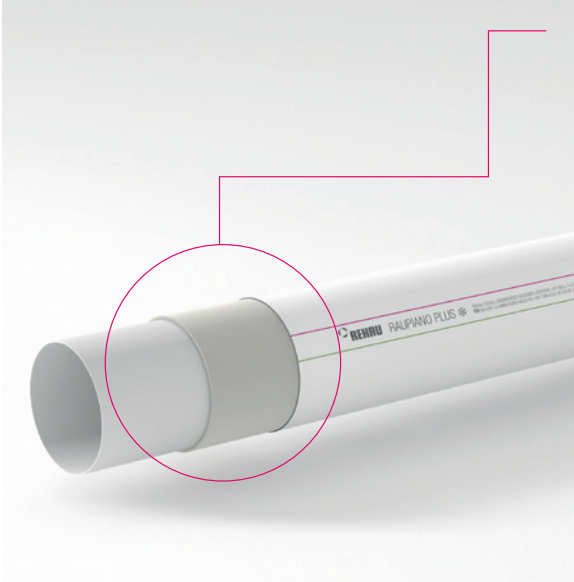
Op het eerste gezicht verschillen de waarden niet zoveel.

**Echter, om het geluidsniveau slechts 3dB(A) te verlagen, moet de helft van de geluidsbron opgeheven worden.**



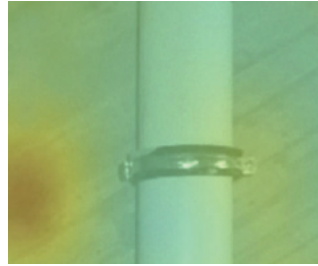
# Comfortabel leven

## De ultieme geluidsisolatie

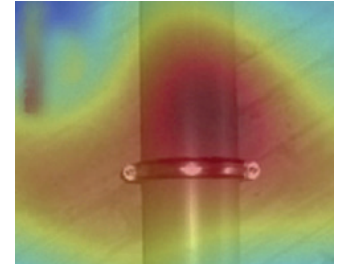


### Meerlagentechnologie

De bijzonder stijve en geluiddempende middenlaag verhoogt de massa (buisdichtheid 1,9 g/cm<sup>3</sup>) en beperkt het geluidsniveau aanzienlijk.



RAUPIANO PLUS



Standaard PP buis

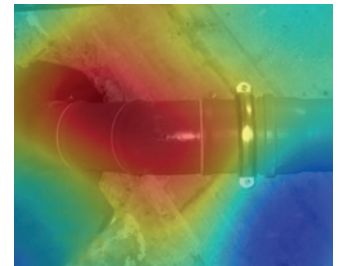


### Luchtgeluiddempende verdikking in bochten

Verdikte en stromingstechnisch geoptimaliseerde vormdelen zorgen voor een optimale afvoercapaciteit en lage stromingsgeluiden.



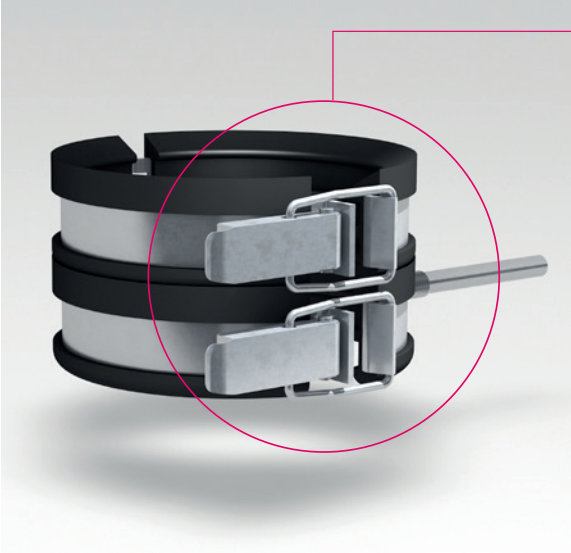
RAUPIANO PLUS



Standaard PP buis

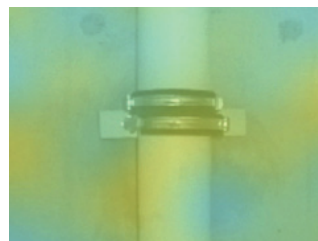




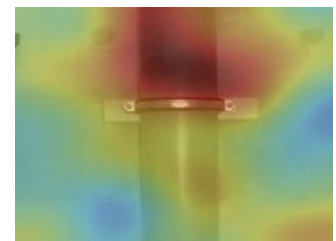


### Gepatenteerde geluidsdempende bevestiging

De bevestigingstechnologie zorgt voor een vaste verbinding op de muur. Door gebruik van de gepatenteerde, hoogisolerende bevestigingsbeugels, die bestaan uit een ondersteunende beugel en een bevestigingsbeugel, wordt de geluidsoverdracht op de montagemuur aanzienlijk beperkt.



RAUPIANO PLUS



Standaard PP buis



De voorgeïsoleerde RAUTITAN buizen bieden naast warmte-isolatie ook een uitstekende geluidsdemping. Dit effect wordt geoptimaliseerd door de innovatieve voorgeïsoleerde isolatieboxen voor diverse RAUTITAN fittingen. De unieke bevestiging zorgt voor uitstekende resultaten m.b.t. het geluidsniveau (geluidsverbetering 13 dB(A)).



**Geluidsdemping zit in ons systeem: vertrouw op de systeemcombinaties van REHAU.  
Met RAUTITAN en RAUPIANO PLUS installeer je met een onovertroffen technologie.**



## Leveringsprogramma RAUPIANO PLUS

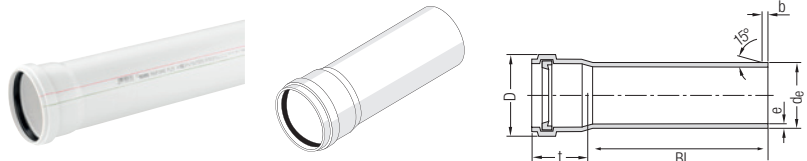


**RAUPIANO PLUS buis****RAUPIANO PLUS buis**

Eigenschappen:  
met insteekmof en dichtingsring

Materiaal:  
RAU-PP (mineraalversterkt)

Kleur:  
wit (conform RAL 9003)



mat.nr.	omschrijving	BL <sup>3)</sup> mm	d <sub>e</sub> <sup>1)</sup> mm	e <sup>2)</sup> mm	b <sub>min</sub> mm	D <sub>max</sub> mm	t <sub>min</sub> mm	gewicht kg/stuk	VPE karton*/stuks	VPE pallet*/stuks
11230041005	<b>NIEUW</b> DN 40	150	40	1,8	3,5	54	42,3	0,097	20	900
11230141006	<b>NIEUW</b> DN 40	250	40	1,8	3,5	54	42,3	0,143	20	900
11230241004	<b>NIEUW</b> DN 40	500	40	1,8	3,5	54	42,3	0,271	20	480
11230341200	<b>NIEUW</b> DN 40	1000	40	1,8	3,5	54	42,3	0,502	6	192
11230441200	<b>NIEUW</b> DN 40	2000	40	1,8	3,5	54	42,3	0,961	6	192
11230541200	<b>NIEUW</b> DN 40	3000	40	1,8	3,5	54	42,3	1,428	6	192
<hr/>										
11200941005	<b>NIEUW</b> DN 50	150	50	1,8	3,5	64	45,0	0,116	20	900
11201041005	DN 50	250	50	1,8	3,5	64	45,0	0,169	20	540
11201141005	DN 50	500	50	1,8	3,5	64	46,3	0,325	20	400
11201341200	DN 50	1000	50	1,8	3,5	64	46,3	0,615	6	144
11201441200	<b>NIEUW</b> DN 50	1500	50	1,8	3,5	64	46,3	0,898	6	144
11201541200	<b>NIEUW</b> DN 50	2000	50	1,8	3,5	64	46,3	1,182	6	144
11209341200	DN 50	3000	50	1,8	3,5	64	46,3	1,761	6	144
<hr/>										
11201741005	<b>NIEUW</b> DN 75	150	75	1,9	3,5	89	49,3	0,198	20	360
11201841004	DN 75	250	75	1,9	3,5	89	49,3	0,302	20	240
11201941004	DN 75	500	75	1,9	3,5	89	49,3	0,528	20	240
11202141200	<b>NIEUW</b> DN 75	1000	75	1,9	3,5	89	49,3	0,990	6	72
11202241200	<b>NIEUW</b> DN 75	1500	75	1,9	3,5	89	49,3	1,444	6	72
11202341200	<b>NIEUW</b> DN 75	2000	75	1,9	3,5	89	49,3	1,897	6	72
11209441200	DN 75	3000	75	1,9	3,5	89	49,3	2,799	6	72
<hr/>										
11239841002	<b>NIEUW</b> DN 90	150	90	2,2	4,5	105	52,0	0,262	20	240
11231841005	DN 90	250	90	2,2	4,5	105	52,0	0,384	20	240
11231941004	DN 90	500	90	2,2	4,0	105	52,0	0,758	20	120
11232041200	<b>NIEUW</b> DN 90	1000	90	2,2	4,0	105	52,0	1,413	4	48
11232141200	<b>NIEUW</b> DN 90	1500	90	2,2	4,0	105	52,0	2,050	4	48
11239941200	<b>NIEUW</b> DN 90	2000	90	2,2	4,0	105	52,0	2,687	4	48
11232241200	DN 90	3000	90	2,2	4,0	105	52,0	3,969	4	48

<sup>1)</sup> conform NEN EN 1451-1 / <sup>2)</sup> minimale wanddikte / \* buislengte vanaf 750 mm verpakt in folie in een houten frame / <sup>3)</sup> andere buislengtes op aanvraag

\*\* Buis DN 110 lengte 5000 mm wordt geleverd als rechte lengte zonder aangegoten insteekmof en dichtingsring

mat.nr.	omschrijving	BL <sup>3)</sup> mm	d <sub>e</sub> <sup>1)</sup> mm	e <sup>2)</sup> mm	b <sub>min</sub> mm	D <sub>max</sub> mm	t <sub>min</sub> mm	gewicht kg/stuk	VPE karton*/stuks	VPE pallet*/stuks
11202541003	<b>NIEUW</b> DN 110	150	110	2,7	4,5	128	55,6	0,404	20	180
11202641003	DN 110	250	110	2,7	4,5	128	55,6	0,549	20	120
11202741005	DN 110	500	110	2,7	4,5	128	55,6	1,138	20	80
11202941200	<b>NIEUW</b> DN 110	1000	110	2,7	4,5	128	55,6	2,118	4	40
11203041200	<b>NIEUW</b> DN 110	1500	110	2,7	4,5	128	55,6	3,075	4	40
11203141200	DN 110	2000	110	2,7	4,5	128	55,6	4,033	4	40
11203241200	DN 110	3000	110	2,7	4,5	128	55,6	5,959	4	40
11227041002**	DN 110	5000	110	2,7	4,5	128	55,6	9,575	4	80
11206541003	<b>NIEUW</b> DN 125	150	125	3,1	5,0	146	60,4	0,514	6	108
11206641001	DN 125	250	125	3,1	5,0	146	60,4	0,741	10	90
11206641001	DN 125	500	125	3,1	5,0	146	60,4	1,475	6	48
11206941200	DN 125	1000	125	3,1	5,0	146	60,4	2,711	2	24
11207141200	<b>NIEUW</b> DN 125	2000	125	3,1	5,0	146	60,4	5,184	2	24
11207241200	DN 125	3000	125	3,1	5,0	146	60,4	7,657	2	24
11229541004	DN 160	500	160	3,9	6,0	184	67,7	1,966	8	32
11216641005	<b>NIEUW</b> DN 160	1000	160	3,9	6,0	184	67,7	3,511	1	21
11216741005	<b>NIEUW</b> DN 160	2000	160	3,9	6,0	184	67,7	6,611	1	21
11216841005	DN 160	2000	160	3,9	6,0	184	67,7	9,707	1	21

<sup>1)</sup> conform NEN EN 1451-1 / <sup>2)</sup> minimale wanddikte / \* buislengte vanaf 750 mm verpakt in folie in een houten frame / <sup>3)</sup> andere buislengtes op aanvraag  
 \*\* Buis DN 110 lengte 5000 mm wordt geleverd als rechte lengte zonder aangegoten insteekmof en dichtingsring

## RAUPIANO PLUS koppelingen

### RAUPIANO PLUS enkelvoudige aftakking max flow

Eigenschappen:

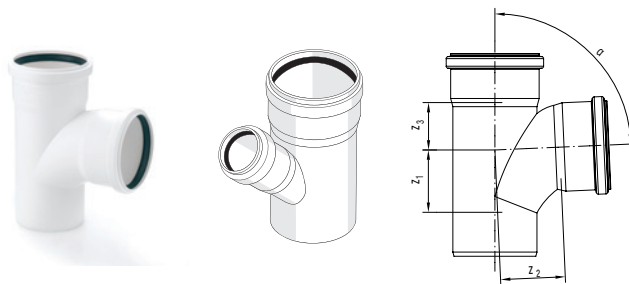
- met hydraulisch geoptimaliseerde binnenradius
- met dichtingsringen met insteekmof en dichtingsring

Materiaal:

RAU-PP (mineraalversterkt)

Kleur:

wit (conform RAL 9003)



mat.nr.	omschrijving	$\alpha$ °	z <sub>1</sub> mm	z <sub>2</sub> mm	z <sub>3</sub> mm	gewicht kg/stuk	VPE karton/stuks	VPE pallet/stuks
11233041001	DN 90/90	87	56	70	51	0,362	20	180
11002581001	DN 110/90	87	68	81	48	0,530	20	120
11230051001	DN 110/110	87	73	78	58	0,612	20	120

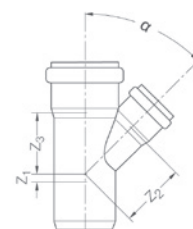


**RAUPIANO PLUS enkelvoudige aftakking**

Eigenschap:  
met steekmof en dichtingsringen

Materiaal:  
RAU-PP (mineraalversterkt)

Kleur:  
wit (conform RAL 9003)



mat.nr.	omschrijving	$\alpha$ °	$z_1$ mm	$z_2$ mm	$z_3$ mm	gewicht kg/stuk	VPE karton/stuks	VPE pallet/stuks
11231041002	<b>NIEUW</b> DN 40/40	45	10	49	49	0,113	20	900
11231141002	<b>NIEUW</b> DN 40/40	87	10	49	25	0,102	20	900
11240891001	<b>NIEUW</b> DN 50/40	45	8	61	60	0,253	20	540
11240971001	<b>NIEUW</b> DN 50/40	87	24	30	29	0,069	20	540
11212341001	DN 50/50	45	12	61	61	0,146	20	540
11212541001	DN 50/50	87	28	30	30	0,127	20	540
11212641002	DN 75/50	45	-1	79	74	0,214	20	360
11212841002	DN 75/50	87	27	43	31	0,191	20	360
11212941001	DN 75/75	45	18	91	91	0,269	20	240
11215441001	DN 75/75	87	40	43	43	0,157	20	240
11232741001	DN 90/50	45	-8	90	83	0,287	20	240
11232841001	DN 90/50	87	28	50	32	0,254	20	240
11238341001	DN 90/75	45	11	102	100	0,350	20	180
11238441001	DN 90/75	87	41	51	44	0,295	20	180
11232941001	DN 90/90	45	21	110	110	0,409	20	120
11213041001	DN 110/50	45	-17	104	91	0,403	20	180
11213241002	DN 110/50	87	38	60	32	0,393	20	120
11213341001	DN 110/75	45	1	116	109	0,491	20	120
11213441001	DN 110/75	87	40	60	45	0,424	20	120
11002571001	DN 110/90	45	12	121	118	0,566	20	120
11229841001	DN 110/110	45	25	134	134	0,716	20	120
11213741001	DN 110/110	87	57	62	62	0,586	20	120
11205741001	DN 125/110	45	18	144	141	0,884	10	60
11205941001	DN 125/110	87	58	69	63	0,724	10	90
11205841001	DN 125/125	45	28	152	152	1,066	10	60
11206041001	DN 125/125	87	65	70	70	0,766	10	60
11231081001	DN 160/125	87	66	87	71	1,152	10	40
11240371001	DN 160/110	45	36	169	197	1,507	10	40
11240691001	DN 160/110	87	83	86	89	1,218	10	40
11231071001	DN 160/125	45	12	177	196	1,125	10	40
11240381001	DN 160/160	45	36	197	197	1,856	10	40
11240771001	DN 160/160	87	83	89	89	0,961	10	40

**RAUPIANO PLUS dubbele aftakking éénzijdig, max flow**

Eigenschappen:

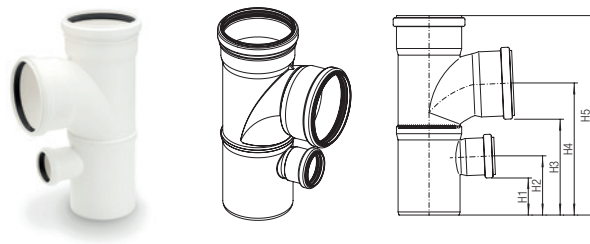
- met hydraulisch geoptimaliseerde binnenradius
- met steekmof en dichtingsringen

Materiaal:

RAU-PP (mineraalversterkt)

Kleur:

wit (conform RAL 9003)



mat.nr.	omschrijving	$\alpha$ °	H <sub>1</sub> mm	H <sub>2</sub> mm	H <sub>3</sub> mm	H <sub>4</sub> mm	H <sub>5</sub> mm	gewicht kg/stuk	VPE karton/stuks	VPE pallet/stuks
11009281002	DN 90/90/50	87	28	88	51	70	50	0,465	10	90
11009291002	DN 110/110/50	87	28	105	58	78	60	0,760	10	60

**RAUPIANO PLUS bocht**

Eigenschap:

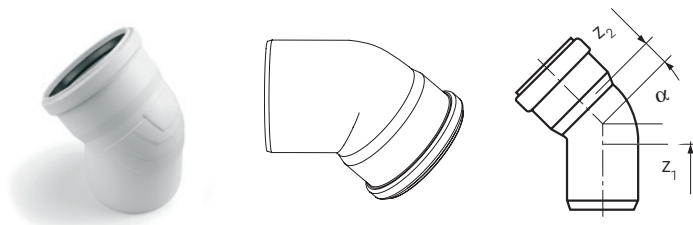
met steekmof en dichtingsring

Materiaal:

RAU-PP (mineraalversterkt)

Kleur:

wit (conform RAL 9003)



mat.nr.	omschrijving	$\alpha$ °	z <sub>1</sub> mm	z <sub>2</sub> mm	gewicht kg/stuk	VPE karton/stuks	VPE pallet/stuks
11230641001	<b>NIEUW</b> DN 40	15	5	8	0,039	20	1440
11230741001	<b>NIEUW</b> DN 40	30	7	11	0,032	20	1440
11230841002	<b>NIEUW</b> DN 40	45	10	14	0,062	20	1440
11240871001	<b>NIEUW</b> DN 40	67	16	19	0,253	20	800
11210941002	DN 50	15	5	9	0,049	20	900
11211041002	DN 50	30	9	12	0,052	20	900
11211141001	DN 50	45	12	16	0,081	20	900
11211241002	DN 50	67	20	23	0,054	20	900
11211341001	DN 50	87	28	31	0,093	20	900
11211441001*	DN 75	15	7	11	0,076	20	540
11211441002	<b>NIEUW</b> DN 75	15	7	11	0,076	20	540
11211541001*	DN 75	30	12	15	0,081	20	540
11211541002	<b>NIEUW</b> DN 75	30	12	15	0,081	20	540
11211641002	DN 75	45	18	21	0,091	20	540
11211741001	DN 75	67	28	31	0,094	20	360
11211841002	DN 75	87	40	43	0,104	20	360
11233841001	DN 90	15	7	12	0,168	20	360
11233941001	DN 90	30	14	18	0,179	20	360
11234041001	DN 90	45	21	25	0,195	20	360
11234141001	DN 90	87	48	52	0,253	20	240



mat.nr.	omschrijving	$\alpha$ °	$z_1$ mm	$z_2$ mm	gewicht kg/stuk	VPE	
						karton/stuks	pallet/stuks
11234241001*	DN 110	15	9	14	0,285	20	240
11231321001	<b>NIEUW</b> DN 110	15	9	14	0,286	20	240
11234341001*	DN 110	30	17	21	0,318	20	240
11231351001	<b>NIEUW</b> DN 110	30	17	21	0,318	20	240
11234441001*	DN 110	45	25	29	0,350	20	240
11231361001	<b>NIEUW</b> DN 110	45	25	29	0,350	20	240
11234541001	DN 110	67	40	44	0,410	20	180
11234641001	DN 110	87	57	61	0,483	20	180
11234741001	DN 125	15	10	15	0,410	20	180
11234841001	DN 125	30	19	23	0,452	20	180
11234941001	DN 125	45	28	33	0,511	20	120
11235041001	DN 125	67	46	50	0,656	20	120
11235141001	DN 125	87	65	70	0,630	20	120
11230921001	DN 160	15	12	19	0,613	10	60
11230961001	DN 160	30	24	31	0,697	10	60
11240281001	DN 160	45	38	42	0,855	10	60
11240291001	DN 160	87	87	87	1,179	10	60

\* Uitlopend

**RAUPIANO PLUS dubbel T-stuk**

Eigenschap:

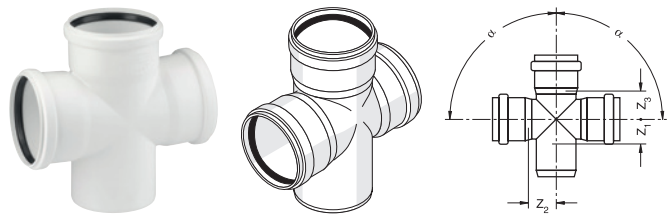
Met steekmof en dichtingsringen

Materiaal:

RAU-PP (mineraalversterkt)

Kleur:

Wit (conform RAL 9003)



mat.nr.	omschrijving	$\alpha$ °	$z_1$ mm	$z_2$ mm	$z_3$ mm	gewicht kg/stuk	VPE	
							karton/stuks	pallet/stuks
11215541001	DN 110/110/110	87	57	62	62	0,708	20	100

**RAUPIANO PLUS dubbele hoekaftakking**

Eigenschap:  
met steekmof en dichtingsringen

Materiaal:  
RAU-PP (mineraalversterkt)

Kleur:  
wit (conform RAL 9003)



mat.nr.	omschrijving	$\alpha$ °	$z_1$ mm	$z_2$ mm	$z_3$ mm	gewicht kg/stuk	VPE karton/stuks	VPE pallet/stuks
11215641003	DN 110/110/110	87	57	62	62	0,717	20	100

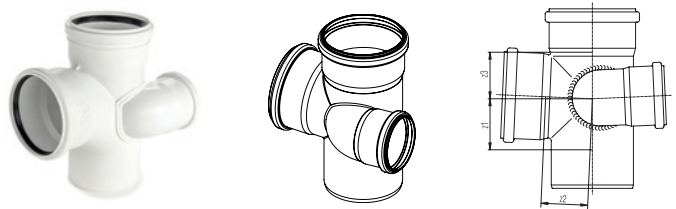
**RAUPIANO PLUS schachtaftakking links**

Eigenschappen:  

- Met steekmof en dichtingsringen
- De grotere aftakking definieert de linkerzijde

Materiaal:  
RAU-PP (mineraalversterkt)

Kleur:  
wit (conform RAL 9003)



mat.nr.	omschrijving	$\alpha$ °	$z_1$ mm	$z_2$ mm	$z_3$ mm	$z_4$ mm	gewicht kg/stuk	VPE karton/stuks	VPE pallet/stuks
11230551001	<b>NIEUW</b> DN 90/75/90	87	56	70	51	46	0,385	10	90
11237711001	<b>NIEUW</b> DN 110/75/110	87	57	62	62	63	0,625	10	60

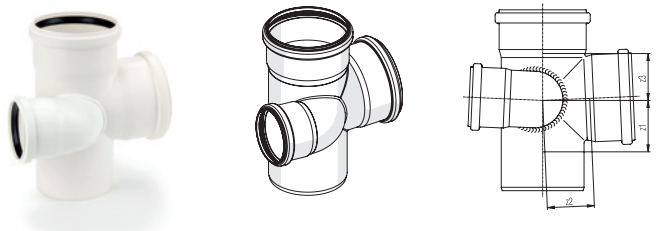
**RAUPIANO PLUS schachtaftakking rechts**

Eigenschappen:  

- Met steekmof en dichtingsringen
- De grotere aftakking definieert de rechterzijde

Materiaal:  
RAU-PP (mineraalversterkt)

Kleur:  
wit (conform RAL 9003)



mat.nr.	omschrijving	$\alpha$ °	$z_1$ mm	$z_2$ mm	$z_3$ mm	$z_4$ mm	gewicht kg/stuk	VPE karton/stuks	VPE pallet/stuks
11230451001	<b>NIEUW</b> DN 90/75/90	87	56	70	51	46	0,385	10	90
11237611001	<b>NIEUW</b> DN 110/75/110	87	57	62	62	63	0,625	10	60

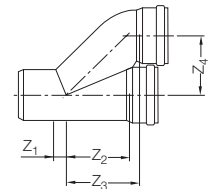


**RAUPIANO PLUS parallele aftakking**

Eigenschap:  
met steekmof en dichtingsringen

Materiaal:  
RAU-PP (mineraalversterkt)

Kleur:  
wit (conform RAL 9003)



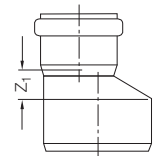
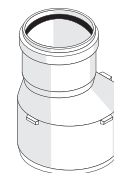
mat.nr.	omschrijving	z <sub>1</sub> mm	z <sub>2</sub> mm	z <sub>3</sub> mm	z <sub>4</sub> mm	gewicht kg/stuk	VPE karton/stuks	VPE pallet/stuks
11237341002	DN 90/90	21	110	125	108	0,480	10	90
11205641003	DN 110/110	25	134	149	118	1,875	9	81

**RAUPIANO PLUS verloop**

Eigenschap:  
met steekmof en dichtingsring

Materiaal:  
RAU-PP (mineraalversterkt)

Kleur:  
wit (conform RAL 9003)



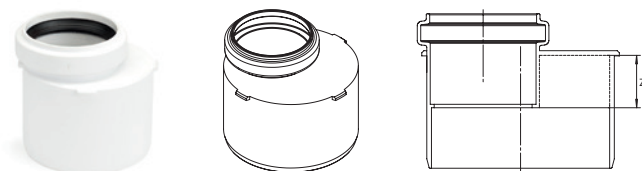
mat.nr.	omschrijving	z <sub>1</sub> mm	gewicht kg/stuk	VPE karton/stuks	VPE pallet/stuks
11231241002	<b>NIEUW</b> DN 50/40	12	0,038	20	1440
11213841002	DN 75/50	20	0,062	20	900
11233141001	DN 90/50	29	0,131	20	900
11233241001	DN 90/75	15	0,128	20	540
11213941001	DN 110/50	40	0,129	20	540
11214041002	DN 110/75	26	0,217	20	540
11219941001	DN 110/90	20	0,223	20	360
11206141001	DN 125/110	15	0,317	20	240
11240391001	DN 160/110	38	0,513	20	180
11231051001	DN 160/125	27	0,481	20	120

**RAUPIANO PLUS verloop kort**

Eigenschap:  
met steekmof en dichtingsring

Materiaal:  
RAU-PP (mineraalversterkt)

Kleur:  
wit (conform RAL 9003)



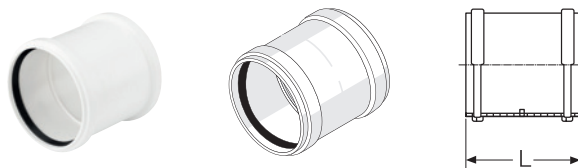
mat.nr.	omschrijving	z <sub>1</sub> mm	gewicht	VPE	VPE
			kg/stuk	karton/stuks	pallet/stuks
11200761001	<b>NIEUW</b> DN 50/40	19	0,039	20	800
11200771001	<b>NIEUW</b> DN 75/50	21	0,062	20	800
11200781001	<b>NIEUW</b> DN 90/50	21	0,131	20	800
11200791001	<b>NIEUW</b> DN 90/75	26	0,128	20	480
11200851001	<b>NIEUW</b> DN 110/50	21	0,130	20	480
11200861001	<b>NIEUW</b> DN 110/75	26	0,217	20	480
11200871001	<b>NIEUW</b> DN 110/90	26	0,223	20	480

**RAUPIANO PLUS steekmof**

Eigenschap:  
met dichtingsringen

Materiaal:  
RAU-PP (mineraalversterkt)

Kleur:  
wit (conform RAL 9003)



mat.nr.	omschrijving	L mm	gewicht	VPE	VPE
			kg/stuk	karton/stuks	pallet/stuks
11231441001	<b>NIEUW</b> DN 40	89	0,037	20	1440
11326241001	DN 50	93	0,051	20	1440
11215841002	DN 75	111	0,091	20	540
11233441001	DN 90	107	0,171	20	480
11214941001	DN 110	128	0,280	20	240
11204741001	DN 125	142	0,408	10	180
11240471001	DN 160	148	0,615	10	60

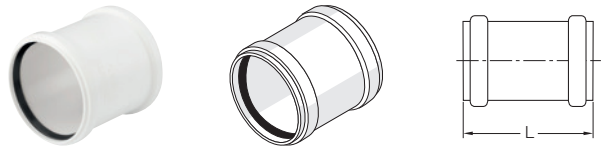


**RAUPIANO PLUS schuifmof**

Eigenschap:  
met dichtingsringen

Materiaal:  
RAU-PP (mineraalversterkt)

Kleur:  
wit (conform RAL 9003)



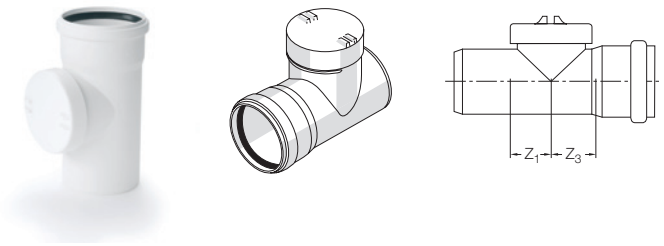
mat.nr.	omschrijving	L mm	gewicht	VPE	VPE
			kg/stuk	karton/stuks	pallet/stuks
11231541001	<b>NIEUW</b> DN 40	89	0,037	20	1440
11326251001	DN 50	93	0,050	20	1440
11215741002	DN 75	111	0,089	20	540
11233541001	DN 90	107	0,163	20	480
11215141001	DN 110	128	0,276	20	240
11204641001	DN 125	142	0,433	10	180
11240481001	DN 160	148	0,607	10	60

**RAUPIANO PLUS ontstopingsbuis**

Eigenschap:  
met steekmof en dichtingsringen

Materiaal:  
RAU-PP (mineraalversterkt)

Kleur:  
wit (conform RAL 9003)



mat.nr.	omschrijving	z <sub>1</sub>	z <sub>3</sub>	gewicht	VPE	VPE
		mm	mm	kg/stuk	karton/stuks	pallet/stuks
11210391001	DN 50	45	44	0,216	20	540
11230791001*	DN 75	40	43	0,322	20	360
11233641001	DN 90	57	64	0,401	20	180
11215341003*	DN 110	57	62	0,632	20	120
11206341001	DN 125	70	73	0,782	20	100
11240491001*	DN 160	83	89	1,195	10	40

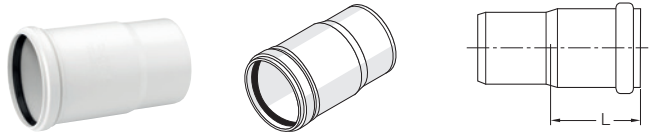
\* met uitvulstuk

**RAUPIANO PLUS lange mof**

Eigenschap:  
met dichtingsringen

Materiaal:  
RAU-PP (mineraalversterkt)

Kleur:  
wit (conform RAL 9003)



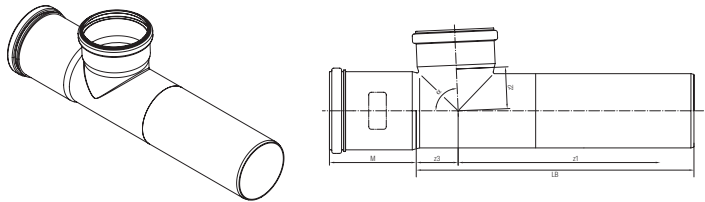
mat.nr.	omschrijving	L mm	gewicht		VPE pallet/stuks
			kg/stuk	karton/stuks	
11241091001	<b>NIEUW</b> DN 50	116	0,97	20	900
11241171001	<b>NIEUW</b> DN 75	127	1,62	20	320
11233741001	DN 90	120	0,225	20	360
11215941001	DN 110	130	0,372	20	180

**RAUPIANO PLUS verlengd closet T-stuk lang**

Eigenschap:  
met steekmof en dichtingsringen

Materiaal:  
RAU-PP (mineraalversterkt)

Kleur:  
wit (conform RAL 9003)

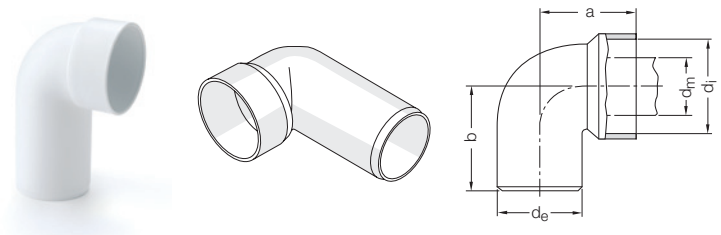


mat.nr.	omschrijving	$\alpha$ °	LB mm	$z_1$ mm	$z_2$ mm	$z_3$ mm	M mm	gewicht		VPE pallet/stuks
								kg/stuk	karton/stuks	
11032831002	DN 110/110	87	405,6	292	62	62	130,5	0,950	10	90

**RAUPIANO PLUS sifonbocht**

Materiaal:  
RAU-PP (mineraalversterkt)

Kleur:  
wit (conform RAL 9003)



mat.nr.	omschrijving	$d_m$ mm	$d_e$ mm	$d_i$ mm	a mm	b mm	gewicht		VPE pallet/stuks
							kg/stuk	karton/stuks	
11231741001	<b>NIEUW</b> DN40/40-30	32 - 40	40	53,7	49	88	0,035	20	1440
11226941001	DN 50/40-30	32 - 40	50	53,7	55	90	0,052	20	960
11214441001	DN 50/50	47 - 50	50	67,2	55	96	0,058	20	900

**Losse rubberen overgangsring**

Toepassing:  
Voor RAUPIANO PLUS aansluitstuk en sifonbocht

Materiaal:  
rubber

Kleur:  
zwart

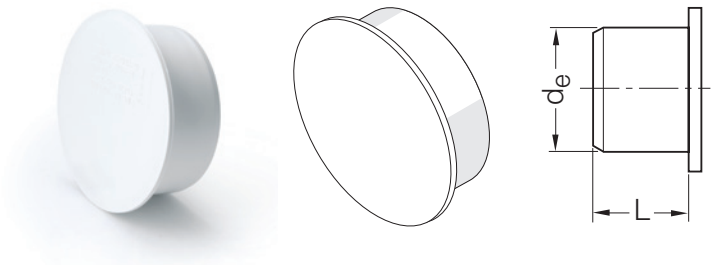


mat.nr.	omschrijving	d <sub>a</sub> mm	aansluitbereik mm	VPE		
				gewicht kg/stuk	karton/stuks	pallet/stuks
11262531002	DN 50/40	55,0	32 - 40	0,025	1	-
11219131003	DN 50/50	68,0	47 - 50	0,037	1	-

**RAUPIANO PLUS eindkap**

Materiaal:  
RAU-PP (mineraalversterkt)

Kleur:  
wit (conform RAL 9003)



mat.nr.	omschrijving	L mm	d <sub>e</sub> mm	VPE		
				gewicht kg/stuk	karton/stuks	pallet/stuks
11231341003	<b>NIEUW</b> DN 40	33	40	0,022	20	2400
11214541003	DN 50	34	50	0,029	20	2400
11214641003	DN 75	35	75	0,053	20	1440
11233341001*	DN 90	37	90	0,042	20	900
11233341003	<b>NIEUW</b> DN 90	37	90	0,042	20	900
11214741003	DN 110	37	110	0,134	20	900
11206241001	DN 125	40	125	0,102	20	540
11231061001	DN 160	49	160	0,282	10	270

Uitlopend

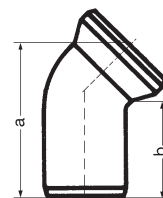
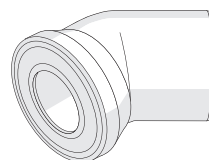


**RAUPIANO PLUS closet aansluitbocht**

Eigenschap:  
met dichtingsring

Materiaal:  
RAU-PP

Kleur:  
wit (conform RAL 9003)



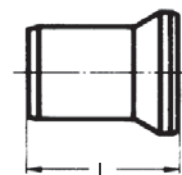
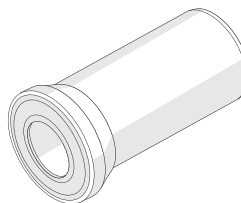
mat.nr.	omschrijving	$\alpha$ °	a mm	b mm	gewicht kg/stuk	VPE	
						karton/stuks	pallet/stuks
11216041001	DN 110	22	165	150	0,275	10	180
11216141001	DN 110	45	205	135	0,333	10	180
11216241001	DN 110	90	230	160	0,391	10	160

**RAUPIANO PLUS closet aansluitstuk**

Eigenschap:  
met dichtingsring

Materiaal:  
RAU-PP

Kleur:  
wit (conform RAL 9003)



mat.nr.	omschrijving	L mm	gewicht kg/stuk	VPE	
				karton/stuks	pallet/stuks
11229341001	DN 90	250	0,260	10	150
11216341001	DN 110	150	0,244	10	240
11216441001	DN 110	250	0,296	10	180

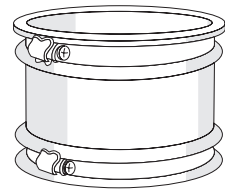
**Overgangstuk metaal of vreemd materiaal**

Materiaal:

EPDM

Kleur:

zwart

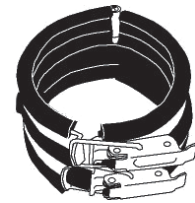


mat.nr.	omschrijving	VPE	
		gewicht kg/stuk	karton/stuks
11250241001	DN 50/53-63	0,250	1
11250341001	DN 75/75-89	0,350	1
11239041001	DN 110/90	0,450	1
11239141001	DN 100-115	0,450	1

**RAUPIANO PLUS bevestigingstechniek****Geluiddempende dubbele beugelset**

Eigenschappen:

- met geluidsisolatie
- met snelbevestiging, bestaande uit ondersteunings- en fixeerbeugel, zonder stokeind/houtdraadpen\* <sup>1)</sup>, met gecombineerde draadverbinding



Materiaal:

verzinkt staalplaat

mat.nr.	omschrijving	draadverbinding	VPE	
			gewicht kg/stuk	karton/stuks
11220041200	DN 75	M 8/10* <sup>1)</sup>	0,555	5
11220441200	DN 90	M 8/10* <sup>1)</sup>	0,709	5
11220141200	DN 110	M 8/10* <sup>1)</sup>	0,709	5
11220241200	DN 125	M 10/12* <sup>1)</sup>	0,780	5
11220341200*	DN 160	M 10 (zonder snelbevestiging)	0,940	5
11220341300	DN 160	M 10/12* <sup>1)</sup>	0,940	5

\* Uitlopend

**Vastpuntbeugel**

Eigenschappen:

- met rubberen inleg conform DIN 4109, zonder stokeind/houtdraadpen\* <sup>1)</sup>
- DN 75 t/m DN 160 met snelsluiting
- met gecombineerde draadverbinding



Materiaal:

verzinkt staalplaat

mat.nr.	omschrijving	draadverbinding	gewicht kg/stuk	VPE karton/stuks
11226441001	<b>NIEUW</b> DN 40*	M 8	0,080	25
11205041001	DN 50*	M 8	0,093	25
11200261002	DN 75	M 8/10* <sup>1)</sup>	0,234	10
11200471002	DN 90	M 8/10* <sup>1)</sup>	0,288	10
11200291002	DN 110	M 8/10* <sup>1)</sup>	0,342	10
11200481002	DN 125	M 10/12* <sup>1)</sup>	0,385	10
11200491003	DN 160	M 10/12* <sup>1)</sup>	0,424	10

\* zonder snelsluiting, inclusief draadschroef

**Doorvoerbeugel**

Eigenschappen:

- met rubberen inleg conform DIN 4109 en afstandhouder, zonder stokeind/houtdraadpen\* <sup>1)</sup>
- DN 75 t/m DN 160 met snelsluiting
- met gecombineerde draadverbinding



Materiaal:

verzinkt staalplaat

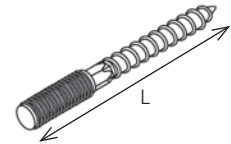
mat.nr.	omschrijving	draadverbinding	gewicht kg/stuk	VPE karton/stuks
11226541001	<b>NIEUW</b> DN 40*	M 8	0,082	25
11205341001	DN 50*	M 8	0,094	25
11200191002	DN 75	M 8/10* <sup>1)</sup>	0,244	10
11200551002	DN 90	M 8/10* <sup>1)</sup>	0,299	10
11200271002	DN 110	M 8/10* <sup>1)</sup>	0,335	10
11200561002	DN 125	M 10* <sup>1)</sup>	0,399	10
11200571002	DN 160	M 10/12* <sup>1)</sup>	0,440	10

\* zonder snelsluiting, inclusief draadschroef



**Stokeind/houtdraadpen**

Eigenschap:  
voor geluiddempende beugelset, vastpuntbeugel en  
doorvoerbeugel

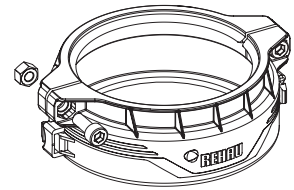


mat.nr.	draadverbinding	L mm	gewicht kg/stuk	VPE karton/stuks
11210741002	M 8	80	0,022	100
11210841002	M 10	100	0,046	100

**Verbindingsklem**

Materiaal:  
PA 66 GF 60

Kleur:  
zwart



mat.nr.	omschrijving	gewicht kg/stuk	VPE karton/stuks	VPE pallet/stuks
11006591001	<b>NIEUW</b> DN 40	0,67	1	10
11006611001	DN 50	0,032	1	10
11006621001	DN 75	0,048	1	10
11006631001	DN 90	0,055	1	10
11006641001	DN 110	0,065	1	10
11006651001	DN 125	0,080	1	10
11029461001	DN 160	0,107	1	10

**Glijmiddel**

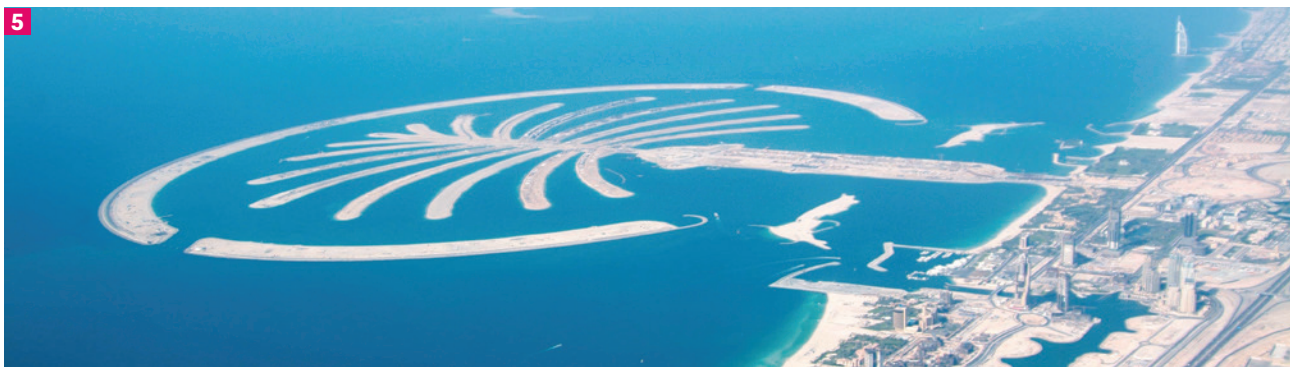
Eigenschap:  
voor steekmofverbinding



mat.nr.	omschrijving	volum ml	gewicht kg/stuk	VPE karton/stuks
11280011001	250 ml , voor steekmofverbinding	250	0,284	42
11280021001	500 ml , voor steekmofverbinding	500	0,534	20

# RAUPIANO PLUS

Een kleine greep uit de wereldwijde referenties



- 1** Thermen & Hotel Nova, Köflach, Oostenrijk
- 2** Wooncomplex Europaviertel, Frankfurt, Duitsland
- 3** Olympisch Dorp, Turijn, Italië

- 4** Woontoren Olimpiya, Moskou, Rusland
- 5** Shoreline appartementencomplex, Palm Island, Dubai

# NOTITIES



# NOTITIES



De in dit drukwerk vermelde maten zijn richtwaarden. Inzake toleranties gelden uitsluitend onze leverings- en betalingsvoorwaarden. Wij adviseren dan ook een controle of de in dit drukwerk genoemde producten technisch geschikt zijn voor het beoogde doel. Toepassing, gebruik en verwerking van onze producten liggen buiten onze controle mogelijkheden en vallen derhalve uitsluitend onder uw verantwoording.

Onze garantie betreft in elk geval een gelijkblijvende kwaliteit overeenkomstig onze specificaties, volgens onze actuele leveringen betalingsvoorwaarden. Mocht een aanspraak worden gedaan op garantie dan blijft zij in alle schadegevallen beperkt tot de waarde die in dit verband in onze algemene leverings- en betalingsvoorwaarden is vastgelegd.

Alle rechten voorbehouden. Niets uit deze uitgave mag worden verveelvoudigd, opgeslagen in een geautomatiseerd gegevensbestand, of openbaar gemaakt, in enige vorm of op enige wijze, hetzij elektronisch, mechanisch, door fotokopieën, opnamen, of enige andere manier, zonder voorafgaande schriftelijke toestemming van de uitgever.

Voor ontwerp en montage verzoeken wij u om onze actuele technische informatie te gebruiken. Indien u hier niet over beschikt, dan kunt u deze bij uw REHAU verkooppunt aanvragen. Levering en facturatie geschieden volgens onze actuele leverings- en betalingsvoorwaarden. Op aanvraag sturen wij u deze graag toe. Alle maten en gewichten zijn richtwaarden. Vergissingen en veranderingen voorbehouden.

© REHAU N.V.  
Databankweg 26A  
3821 AL Amersfoort  
Tel. +31 (0)33-247 99 11  
[rehau.nederland@rehau.com](mailto:rehau.nederland@rehau.com)

850310/2 NL 09.2020