

**Engineering progress
Enhancing lives**

REHAU Impuls

Agregue plusvalía a sus proyectos con ventanas y puertas de PVC Exelis rehau.com.mx/impuls



REHAU

Somos los líderes en el desarrollo, fabricación y comercialización de soluciones innovadoras basadas en polímeros.



Contamos con más de 20,000 colaboradores, 170 sedes y estamos en más de 50 países.



Nuestra experiencia combina más de 60 años de ingeniería alemana con más de 25 años de presencia en México.



Colaboramos en el crecimiento del negocio de nuestros clientes con nuestras soluciones y servicios de alta calidad.



Dedicamos nuestros esfuerzos a mejorar las vidas de nuestros colaboradores, clientes y personas en todo el mundo.



Impulse sus proyectos

REHAU Impuls es el programa a través del cual puede adquirir ventanas y puertas de PVC REHAU de la línea Exelis listas para ser instaladas. Entre los tipos de aperturas que ofrecemos están:

- Ventanas fijas, corredizas y guillotinas Exelis 190
- Ventanas proyectantes, fijas, abatibles al exterior e interior o doble abatimiento Exelis 1030
- Puertas corredizas Exelis 2090

¿Por qué elegir Exelis?

- Instalación más rápida
- Superior ahorro de energía
- Mejor aislamiento térmico
- Excelente permeabilidad al aire, polvo y contaminación
- Excelente tiempo de entrega
- Producción 100% nacional
- Diseño moderno de alta seguridad



Exelis cuenta con el Dictamen de Idoneidad Técnica (DIT) emitido por ONNCE, esto las categoriza como ecotecnologías para Hipoteca Verde de Infonavit.



Nuestros perfiles son sometidos a pruebas de estabilidad, impacto y resistencia a la temperatura cumpliendo y superando los protocolos de AAMA.

Certificación en instalación

A través del programa Impuls tiene la oportunidad de recibir la capacitación técnica adecuada para la instalación de ventanas y puertas de la línea Exelis de REHAU, ésto le permitirá distinguirse en el mercado de la construcción.



Ventanas Exelis 190



La mejor ventana para los desarrolladores

Medidas máximas	Ancho	Alto
Apertura	mm	mm
Fijo	1,829	1,829
Corredizo	1,797	1,397
Guillotina	1,067	1,829

Datos técnicos

Profundidad constructiva
Capacidad de acristalamiento
Aislamiento térmico
Aislamiento acústico

Resultados de la prueba

68.58 mm
Hasta 19 mm
Uf 2.73 W/m ² K*
Hasta 34 dB*

*Basado en una simulación



El sistema de ventanas Exelis 190 está disponible en los siguientes colores:



Blanco

Beige

Clay

Blackbrown

Ventanas Exelis 1030



Versatilidad en diseños adaptables a cualquier estilo constructivo

Medidas máximas	Ancho	Alto
Apertura	mm	mm
Fijo	1,403	1,403
Proyectante	800	1,499
Abatible	597	996

Datos técnicos

Profundidad constructiva	50 mm
Capacidad de acristalamiento	Hasta 26 mm
Aislamiento térmico	Uf 1.89 W/m ² K*
Aislamiento acústico	Hasta 34 dB*

*Basado en una simulación

Resultados de la prueba



Este sistema además de estar disponible en colores blanco, beige y clay, también puede foliarse con los siguientes colores estándar:



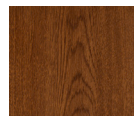
Blanco



Beige



Clay



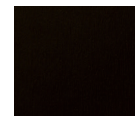
Nussbaum



Golden oak



Ceylon



Blackbrown



Anthracite grey

Puertas Exelis 2090



Optimice espacios y favorezca la iluminación de sus proyectos

Medidas máximas	Ancho	Alto
Apertura	mm	mm
Fijo más corredizo	2,127	2,108

Datos técnicos

Profundidad constructiva
Capacidad de acristalamiento
Aislamiento térmico
Aislamiento acústico

Resultados de la prueba

116.6 mm
Hasta 22 mm
Uf 1.31 W/m ² K*
Hasta 36 dB*

*Basado en una simulación



El sistema de ventanas Exelis 190 está disponible en los siguientes colores:



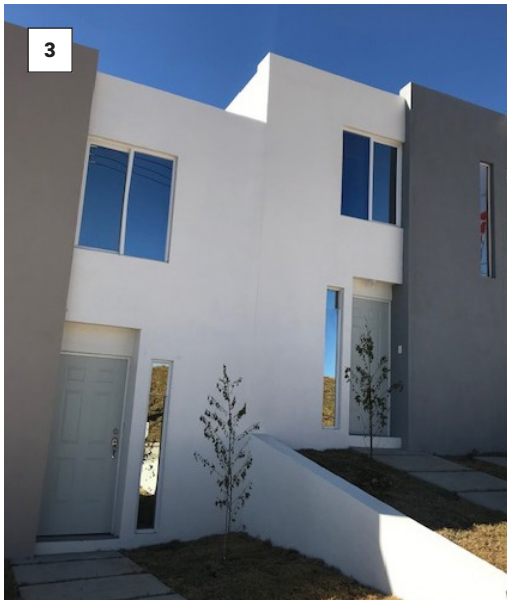
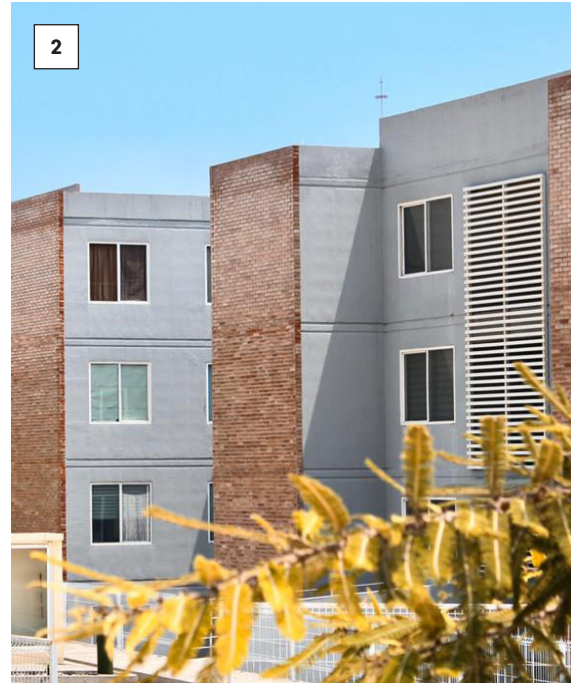
Blanco

Beige

Clay

Blackbrown

Construya de forma sustentable con ventanas y puertas REHAU



- 1 DEESA - Morelia, Michoacán, ventanas y puertas Exelis 190, 1030 y 2090, fabricadas por Macro de PVC
- 2 Tres Marías - Morelia, Michoacán, ventanas Exelis 190 y 1030, fabricadas por Macro de PVC
- 3 Caasa - Tarímbaro, Michoacán, ventanas Exelis 190 y 1030, fabricadas por Macro de PVC
- 4 Casas Trío - Torreón, Coahuila, ventanas y puertas Exelis 190, 1030 y 2090, fabricadas por Aluvacsá



Servicio al cliente

Email informes@rehau.com
www.rehau.com.mx/impuls

México y Centroamérica

Teléfono +52 (461) 377-6801

Para actualizaciones de este documento, visite:

www.rehau.com.mx/centroderecursos

Se cree que la información contenida en el presente es confiable, pero no se hace ninguna declaración o garantía de cualquier tipo con relación a su exactitud, compatibilidad para aplicaciones específicas o los resultados que se desprendan de ella. Antes de usarla, el usuario determinará la compatibilidad de la información para su uso planeado y asumirá todo riesgo y responsabilidad con relación a ella.

© 2025 REHAU

011.004 es 01.2025