



**Engineering progress
Enhancing lives**

RE.SOURCE

Pametna, jednostavan izbor vode za piće

#expectmore



Engineering progress

Sadržaj

- 04 Pametan, jednostavan izbor vode za piće.** Vaše prednosti sa RE.SOURCE.
- 06 Jedna slavina. Sve mogućnosti.** Šta možete da očekujete od RE.SOURCE.
- 08 Jednostavno. Pametno.** Inovativni ekran osetljiv na dodir i njegove funkcije.
- 10 Vaše potrebe. Vaš RE.SOURCE.** Detaljan pregled svih verzija proizvoda.
- 12 Uštedite na troškovima. Ne na komforu.** Kako pomoću RE.SOURCE možete uštedeti novac i sačuvati prirodnu okolinu.
- 14 Čak i u kancelariji.** Kako možete maksimalno iskoristiti RE.SOURCE, ne samo kod kuće.
- 16 Postavite. Povežite. Osvežite se.** RE.SOURCE se veoma brzo i jednostavno montira.
- 18 Pitanja? Odgovori!** Sve što biste još želeli da znate o RE.SOURCE.



Enhancing lives



Raznovrsnost vode. Jednostavno. Pametno.

Postoji mnogo slavina, ali samo je jedan RE.SOURCE - pametna slavina za neograničen izbor vode za piće. Osim elegantnog inovativnog ekrana osetljivog na dodir*, RE.SOURCE nudi još mnogo više prednosti. Ostajemo verni našoj krilatici: **#expectmore**



Jedna slavina - sve mogućnosti

Izaberite filtriranu, ohlađenu, gaziranu ili ključalu vodu** samo jednim dodirrom - savršeno za dom ili kancelariju.



Uštedite dvostruko više

RE.SOURCE ne šteti samo novac za kupovinu vode u supermarketu, već Vam pomaže i da uštedite na zalihama u poređenju sa drugim proizvođačima, jer je RE.SOURCE kompatibilan sa svim komercijalno dostupnim CO₂ cilindrima.***



Čuva okolinu

Manje napora, a istovremeno održivije - to je tako lako sa RE.SOURCE. Prestanite da nosite gajbe vode i počnite da smanjujete otpad od plastičnih boca. Njegov režim uštede energije* znači da slavinu koristite samo kada Vam je zaista potrebna. Zaštita životne sredine nikada nije bila tako laka.



Brza i jednostavna ugradnja.

Plug & Play set za instalaciju čini RE.SOURCE brzim i lakim za montažu Vašem vodoinstalateru, a donja jedinica manjih dimenzija čini ga pogodnim za bilo koji kuhinjski element.

* Režim prikaza i uštede energije dostupan je samo u verzijama RE.SOURCE PREMIUM i RE.SOURCE PREMIUM+.
** Funkcija ključale vode dostupna je samo u verziji RE.SOURCE PREMIUM+.
*** Pogledajte primer „Troškovi zaliha“ na strani 12.



Zbogom neredu u kuhinji

Kuvalo za vodu, filter za vodu, aparat za gaziranje vode: prostor na Vašoj radnoj ploči može postati pretrpan.

Kombinovanjem svih ovih uređaja u jedan, RE.SOURCE Vam omogućava da oslobodite prostor na radnim pločama i u frižideru, jer više ne morate da rashlađujete vodu.

Jedna slavina. Sve mogućnosti.

Razmaziće Vas mogućnost izbora. Bilo da Vam je potrebna ohlađena, filtrirana, gazirana ili ključala voda - RE.SOURCE olakšava odabir osveženja koje dolazi direktno iz Vaše slavine**.

Najbolji kvalitet vode za piće

RE.SOURCE koristi jedinicu za filtriranje visokih performansi koja u svakom trenutku osigurava svežu, ukusnu vodu za piće. Efikasno zadržava hlor i metalne čestice, dok važni minerali ostaju u vodi. Još jedna prednost: RE.SOURCE čak i osetno poboljšava ukus vode, kafe ili čaja. Razdvojeni dovod vode znači da i dalje možete pristupiti nefiltriranoj vodi, na primer za pranje posuđa.

Vaši zahtevi - Vaš RE.SOURCE

Svako od nas ima individualne potrebe. Zbog toga je RE.SOURCE dostupan u tri različite verzije: BASIC, PREMIUM i PREMIUM+. To znači da dobijate samo funkcije koje su Vama potrebne. Saznajte više o različitim verzijama na strani 11.

* Funkcija ključale vode dostupna je samo u verziji RE.SOURCE PREMIUM+.

** Režim prikaza i uštede energije dostupan je samo u verzijama RE.SOURCE PREMIUM i RE.SOURCE PREMIUM+.



Negazirana voda

Lako izaberite između ohlađene ili neohlađene filtrirane vode.



Funkcija gaziranja

Negazirana ili gazirana voda? Zavisí samo od Vas - bilo kada.



Ključala voda

Zbogom čajniku! Omogućite trenutni pristup vrućoj vodi do 90°C iz bojlera od 500 ml - koji naravno ima zaštitu za decu!



Nefiltrirana voda

Ponekad filtrirana voda nije potrebna - npr. za pranje. Zbog toga RE.SOURCE ima razdvojeni dovod vode za nefiltriranu toplu i hladnu vodu, baš kao i uobičajena slavina u kuhinji.



Ne samo za kućnu upotrebu

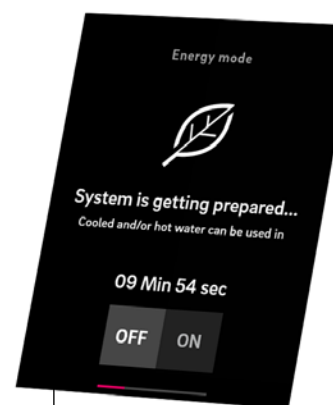
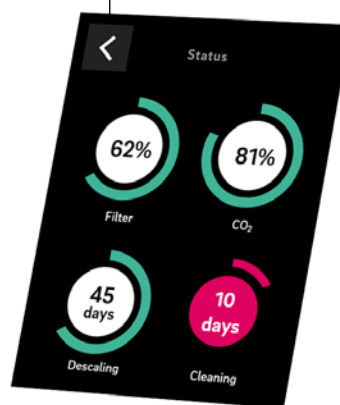
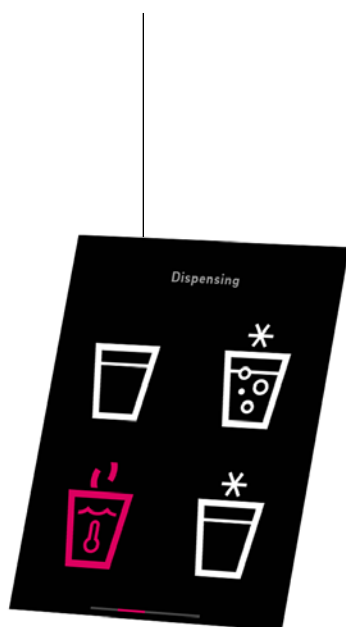
RE.SOURCE je savršen i za kancelariju, jer nudi mogućnost povezivanja na veliku CO₂ bocu, kao i rashladni kapacitet od 15l/h, što mu daje zagarantovanu snagu gaziranja potrebnu većem broju korisnika.

Jednostavno. Pametno.

Moderan i zaista pametan - inovativni ekran osetljiv na dodir i pametne RE.SOURCE funkcije* omogućavaju Vam da podesite pojedinačne režime rada slavine ili da Vaš status sistema bude stalno prikazan.

Spreman u svakom trenutku

Ohlađena, filtrirana, gazirana ili ključala voda - intuitivni ekran Vam omogućava da izaberete željenu opciju samo jednim pritiskom na dugme.



Sve na prvi pogled

Zamena filtera? Nova boca CO₂? Ekran Vam daje jasna uputstva o tome šta je potrebno uraditi, i prikazuje status pojedinačnih komponenti uređaja u bilo kom trenutku. Ako Vam je potrebna pomoć naš servisni tim će Vam rado pomoći.

Vaše omiljene kombinacije

Mogućnost individualnog programiranja režima rada slavine omogućava brz pristup Vašim omiljenim kombinacijama samo jednim pritiskom na dugme - negazirana, srednje gazirana ili gazirana voda u Vašoj čaši, šolji ili bokalu.

Održivost je uključena

Sa režimom uštede energije možete podesiti RE.SOURCE funkcije hlađenja i grejanja vode u stanje pripravnosti kada se ne koriste. Možete ih podesiti ručno kada idete na odmor ili da ih programirate da se automatski aktiviraju u unapred podešeno vreme**.

Higijenski čisto

Da li ste bili na odmoru ili niste koristili RE.SOURCE neko vreme? Nema problema: nakon kratkog higijenskog ciklusa ispiranja, začas ćete ponovo uživati u ispijanju vode - isti princip se koristi i kod aparata za kafu. Za još veću ugodnost, ovaj ciklus ispiranja može se odviti u unapred podešeno vreme**.

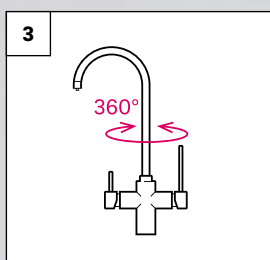
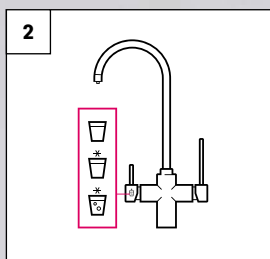
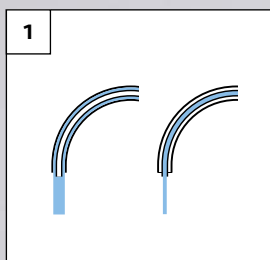


Na strani sigurnosti

Da biste bili sigurni da je porodično iskustvo sa RE.SOURCE pitkom vodom sigurno u svakom trenutku, funkcija vruće vode dolazi sa zaštitom za decu.

* Režim prikaza i uštede energije dostupan je samo u verzijama RE.SOURCE PREMIUM i RE.SOURCE PREMIUM+.

** Podešavanje unapred putem RE.SOURCE web-aplikacije.



RE.SOURCE BASIC

- 1 **Razdvojeni dovod vode** za nefiltrirano vodu.
- 2 **RE.SOURCE BASIC** ima simbole na ručici slavine.
- 3 **Za punu fleksibilnost** slavina se može rotirati za 360 stepeni.

Vaše potrebe. Vaš RE.SOURCE.

RE.SOURCE je dostupan u tri verzije: BASIC, PREMIUM i PREMIUM+. Saznajte koja opcija Vam najviše odgovara.



Funkcija	RE.SOURCE BASIC	RE.SOURCE PREMIUM	RE.SOURCE PREMIUM+
Filtrirana voda	o	o	o
Ohlađena voda	o	o	o
Negazirana voda	o	o	o
Gazirana voda	o	o	o
Ključala voda	–	–	o
Nefiltrirana voda (topla/hladna)	o	o	o
Ekran na dodir sa prikazom statusa i servisnog menija.	–	o	o
Eko - režim	–	o	o
Higijensko ispiranje	–	o	o



Mat
C - oblik



Mat
L - oblik



Hrom
C - oblik



Hrom
L - oblik

Pogodno za bilo koji stil

Naravno, RE.SOURCE mora takođe i da izgleda dobro u Vašoj kuhinji. Zbog toga su sve tri verzije dostupne u mat i u hrom završnoj obradi, u C ili L obliku.

Uštedite na troškovima. Ne na komforu.

Povećati ugodnost. Smanjiti troškove. Ne može biti jednostavnije. Sa RE.SOURCE ne samo da štedite na nošenju teških gajbi s vodom, već štedite i novac - zapravo dvostruko više.

Manje nošenja, više uštede

Uživajte u vodi non-stop, uz RE.SOURCE - direktno iz slavine. Četvoročlana porodica može uštedeti i do 81%* godišnje. Vaš novčanik i Vaša leđa će Vam biti zahvalni.

Pristupačna dopuna CO₂.

Sa RE.SOURCE ne štedite samo na kupovini flaširane vode. Za razliku od ostalih proizvoda, RE.SOURCE nije kompatibilan samo sa jednom markom proizvođača, što Vam nudi veći izbor. RE.SOURCE koristi univerzalne CO₂ cilindre koji se mogu dopuniti u mnogim supermarketima i drogerijama.

Vama na usluzi

Ako imate bilo kakvih pitanja o RE.SOURCE uređaju ili Vam je potrebna pomoć, naš servisni tim će Vam rado pomoći.

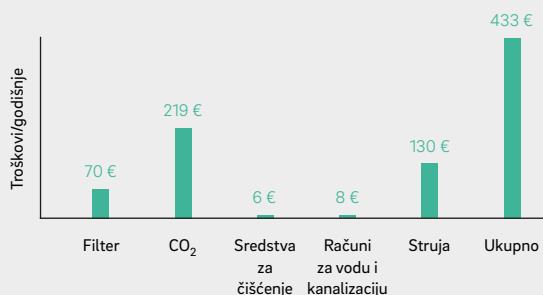


Više odgovornosti

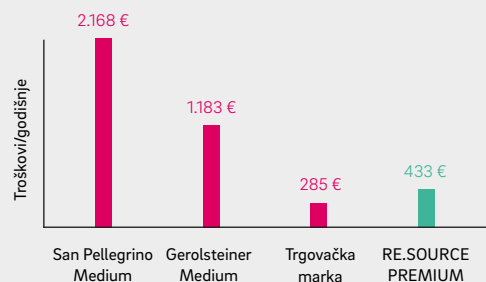
Oko 10 miliona tona plastike svake godine nađe put do okeana. Šta možete učiniti da to zaustavite? Jednostavno je. Ako ne pravite otpad, on neće završiti u okeanu. Eliminisanjem potrebe za flaširanom vodom i otpadnom ambalažom, RE.SOURCE Vam pomaže da napravite korak ka održivijem sutra.

Uštedite dvostruko više uz RE.SOURCE


RE.SOURCE vs. obična mineralna voda



Troškovi zaliha na godišnjem nivou



¹⁾ Kalkulacija rađena za nemačko tržište.



Ušteda
do 81%*

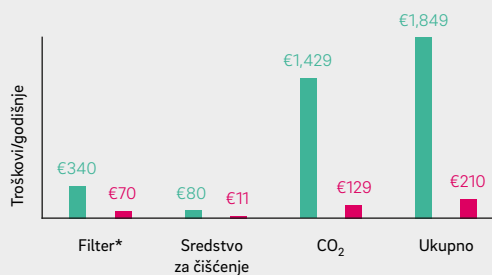
Čak i u kancelariji.

RE.SOURCE je dizajniran za privatnu i komercijalnu upotrebu. Dodatni, spoljni priključak za velike CO₂ boce do 10kg, u kombinaciji sa rashladnim kapacitetom od 15l/h, omogućava da RE.SOURCE obezbedi ohlađenu i gaziranu vodu za potrebe većeg broja korisnika.

Takođe štedi prostor eliminišući potrebu za velikim hladnjacima za vodu. Bez potrebe za čuvanjem flaširane vode, štedite i prostor u ostavi. Manji troškovi i manje napora sa obnavljanjem zaliha samo su još neke od prednosti.

Još jedan bonus: zadovoljni zaposleni koji mogu uživati u svežoj vodi u svakom trenutku..

Troškovi zaliha na godišnjem nivou



Legend: Premium konkurentski brend (teal square), RE.SOURCE PREMIUM (red square)

* Kalkulacija radena za nemačko tržište







Povežite. Podesite. Osvežite se.

Koristeći Plug & Play set za instalaciju koji je deo isporuke, RE.SOURCE se priključuje u samo šest brzih koraka. Kompaktne je veličine, što znači da se jedinica ispod radne ploče uklapa u praktično bilo koji kuhinjski element.



Da li se uklapa? Uklapa se!

Sa svojim kompaktnim dimenzijama od 45 x 22,5 x 45 cm, donja jedinica RE.SOURCE se uklapa čak i u uske prostore.

Samo šest koraka do savršenog osveženja*



Korak 1

Demontirajte staru slavinu za vodu i postavite RE.SOURCE priključak.



Korak 2

Izrežite otvor za ventilaciju i postavite jedinicu uređaja u donji kuhinjski element.



Korak 3

Povežite dovod vode sa donjom jedinicom i priključite glavni priključak uređaja.



Korak 4:

Postavite filter u donju jedinicu.



Korak 5

Pokrenite program ispiranja i sačekajte da se završi.



Korak 6

Postavite CO₂ cilindar za gaziranje vode ili povežite CO₂ bocu - gotovo.



Jednostavno uživajte

Samo četiri komponente do savršene vode.

* Primer instalacije za RE.SOURCE PREMIUM i RE.SOURCE PREMIUM+.

Pitanja? Odgovori!

Da li postoje neki posebni zahtevi za ugradnju RE.SOURCE?

Armatura se priključuje kao i bilo koja druga komercijalno dostupna armatura. Samo hladnjak jedinice ispod radne ploče zahteva odvod za topli vazduh na zadnjoj strani kuhinjskog elementa za dovoljan protok vazduha i priključnu utičnicu sa 230V i 16A.

Da li mogu sam da instaliram RE.SOURCE?

Za instalaciju RE.SOURCE može biti potrebna stručnost kvalifikovanog instalatera. Stoga preporučujemo da instalaciju prepustite profesionalcu.

Koliko energije troši RE.SOURCE?

Maksimalna snaga rashladne jedinice je 223 W za RE.SOURCE BASIC i 225 W za RE.SOURCE PREMIUM. Maksimalna potrošnja energije verzije PREMIUM+ je 1.906 W. Detaljnije informacije možete pronaći na rehau.rs

Koliko gazirane vode pravi jedan CO₂ cilindar?

Komercijalno dostupni CO₂ cilindri od 425g su dovoljni za približno 60l gazirane vode. Takođe možete povezati veće boce za CO₂. 2kg je dovoljno za do 350l gazirane vode, 6kg je dovoljno za do 850l, a 10kg je dovoljno za do 1.400l.

Kako da znam kada je potrebno zameniti CO₂ cilindar?

Za verzije RE.SOURCE PREMIUM i PREMIUM+ možete da koristite meni statusa ekrana da biste proverili nivo punjenja CO₂ cilindra. Kod verzije RE.SOURCE BASIC se ispražnjeni cilindar manifestuje smanjenim nivoom gaziranja.

Kako da zamenim cilindar sa CO₂?

Samo otvorite jedinicu ispod radne ploče, izvadite prazan cilindar i ubacite novi - jednostavno je. Za verzije RE.SOURCE PREMIUM i PREMIUM+, jednostavno sledite uputstva na ekranu.

Kako da promenim filter?

Za verzije RE.SOURCE PREMIUM i PREMIUM+, proverite ekran da biste videli da li filter treba promeniti. Za verziju BASIC, proverite LED lampicu na jedinici ispod ploče. Kapacitet našeg standardnog filtera dovoljan je za do 5.000l. Međutim, preporučujemo zamenu filtera jednom godišnje, čak i ako koristite manje od 5.000l.

Kako da promenim filter?

Otvorite jedinicu ispod radne ploče, zatvorite zapornu slavinu filtera i postavite filter prema uputstvu za upotrebu. Za verzije RE.SOURCE PREMIUM i PREMIUM+, jednostavno sledite ova uputstva na ekranu.

Da li za RE.SOURCE mogu da koristim filtere i drugih proizvođača?

Ne, za RE.SOURCE možete da koristite samo REHAU filtere.

Gde mogu da kupim potrošni materijal kao što su filteri, CO₂ cilindri i pribor za čišćenje?

Sav potrošni materijal je moguće nabaviti preko REHAU Online-shop-a na rehau.com/webshop. RE.SOURCE je takođe kompatibilan sa bilo kojim komercijalno dostupnim CO₂ cilindrima, što znači da ih u bilo kom trenutku možete dopuniti ili zameniti cilindrima dostupnim na tržištu.



Moja voda iz slavine je izvrsnog kvaliteta. Zbog čega mi je potreban i RE.SOURCE?

Kvalitet vode iz slavine se obično kontroliše samo do vodomernog šahta ispred Vaše kuće. Potencijalno zagađenje u kućnoj vodovodnoj instalaciji i elementi koji mogu uticati na ukus mogu se na taj način isfiltrirati pomoću RE.SOURCE. To Vam omogućava da uvek osigurate kvalitet vode za piće. I ne zaboravimo na dodatnu pogodnost, da u svakom trenutku imate ohlađenu ili gaziranu vodu.

Šta se dešava ukoliko RE.SOURCE ne koristim duže vreme?

U idalnom slučaju, RE.SOURCE ne bi trebalo da ostane nekorišćen duže vreme. Ukoliko sistem ne koristite duže od 72 sata, pre upotrebe se mora isprati sa najmanje četiri litra vode. Ako gane koristite duže od četiri nedelje, uređaj se mora očistiti (videti sledeću tačku) i promeniti filter. Da biste to izbegli, sa verzijama RE.SOURCE PREMIUM i PREMIUM+ možete podesiti automatski ciklus ispiranja u unapred podešenim vremenskim intervalima.

Koliko često treba da čistim RE.SOURCE?

Za upotrebu u kancelarijama, ordinacijama ili proizvodnim centrima sistem treba da čistite svakih šest meseci u skladu sa standardom BS EN 6650. Za privatnu upotrebu takođe treba da se pridržavate ovog standarda. Detalje o tome možete pronaći u nastavku. Samu armaturu treba redovno čistiti mekom krpom i odgovarajućim deterdžentom za čišćenje. Ne savetujemo sredstva za čišćenje na bazi rastvarača ili kiselina, sredstva za uklanjanje kamenca, sirće za domaćinstvo i deterdžente za čišćenje sirćetnim kiselinama.

Kako da očistim sistem?

Čišćenje se može izvršiti jednostavno i lako koristeći sam uložak za čišćenje i odgovarajući deterdžent za čišćenje. Za čišćenje sistema RE.SOURCE preporučujemo upotrebu deterdženta za čišćenje TM DESANACID u praškastom obliku. Ekran u verzijama RE.SOURCE PREMIUM i PREMIUM+ vodi Vas kroz korake čišćenja i automatski ih dovršava. Za verziju BASIC postupak čišćenja je objašnjen u priloženim uputstvima za upotrebu.

Mogu li individualno podešavati nivo gaziranja kod RE.SOURCE?

Za verzije RE.SOURCE PREMIUM i PREMIUM+ nivo gaziranja se može prilagoditi na „srednji“. Imajte na umu da temperatura i tvrdoća vode značajno utiču na apsorpciju CO₂.

Mogu li da povežem bilo koji CO₂ cilindar ili CO₂ bocu?

Možete da koristite komercijalno dostupne CO₂ cilindre sa 425g i CO₂ boce za do 10 kg putem spoljnog priključka. Da biste to učinili, pridržavajte se važećih sigurnosnih propisa. CO₂ cilindri i CO₂ boce su široko dostupne u raznim prodavnicama i Online-shop-ovima.

Kolika mora da bude površina prostorije pri upotrebi većih CO₂ boca?

Za veće CO₂ boce sigurnosni pravilnici predviđaju za 2 kg oko 15m², za 6 kg oko 45m² i za 10 kg oko 75m².

Da li upotreba RE.SOURCE u kancelariji podleže pod određene pravilnike?

Ne, kako u privatnom prostoru tako i prilikom korišćenja u kancelarijama ili proizvodnim pogonima važi Pravilnik o životnim namirnicama (Nemačka). Drugačiji pravilnici važe pri korišćenju u ugostiteljskoj delatnosti.

Da li postoji mogućnost priključenja uređaja za uklanjanje kamenca ispred RE.SOURCE?

Da, uređaj za uklanjanje kamenca se može instalirati ispred RE.SOURCE. To međutim utiče na sposobnost Vaše vode da apsorbuje CO₂, obzirom da što je manja karbonatska tvrdoća i niža pH-vrednost vode, to je manja njena sposobnost vezivanja CO₂.

Koliki je kapacitet bojlera RE.SOURCE PREMIUM+?

Kapacitet bojlera RE.SOURCE PREMIUM+ je 500 ml. Ako Vam treba još vruće vode, moraćete da sačekate dok se voda ponovo ne zagreje u donjoj jedinici. Maksimalni kapacitet vruće vode iznosi 6l/h.

Saznajte više o RE.SOURCE na

rehau.rs

Ovaj dokument je zaštićen autorskim pravima. Sva prava zasnovana na ovome su zadržana. Nijedan deo ove publikacije ne može se prevesti, reprodukovati ili preneti u bilo kom obliku ili na bilo koji sličan način, elektronskim ili mehaničkim putem, fotokopiranjem, snimanjem ili na bilo koji drugi način, niti čuvati u sistemu za pronalaženje podataka.

Molimo Vas da se pridržavate relevantnih tehničkih informacija o proizvodu, koje možete dobiti na online, na adresi www.rehau.rs. Podložno tehničkim promenama.

www.rehau.rs

© REHAU d.o.o.
Stražilovska7
11272 Dobanovci (Beograd)
www.rehau.rs

412701 RS 06.2021