

**Engineering progress
Enhancing lives**

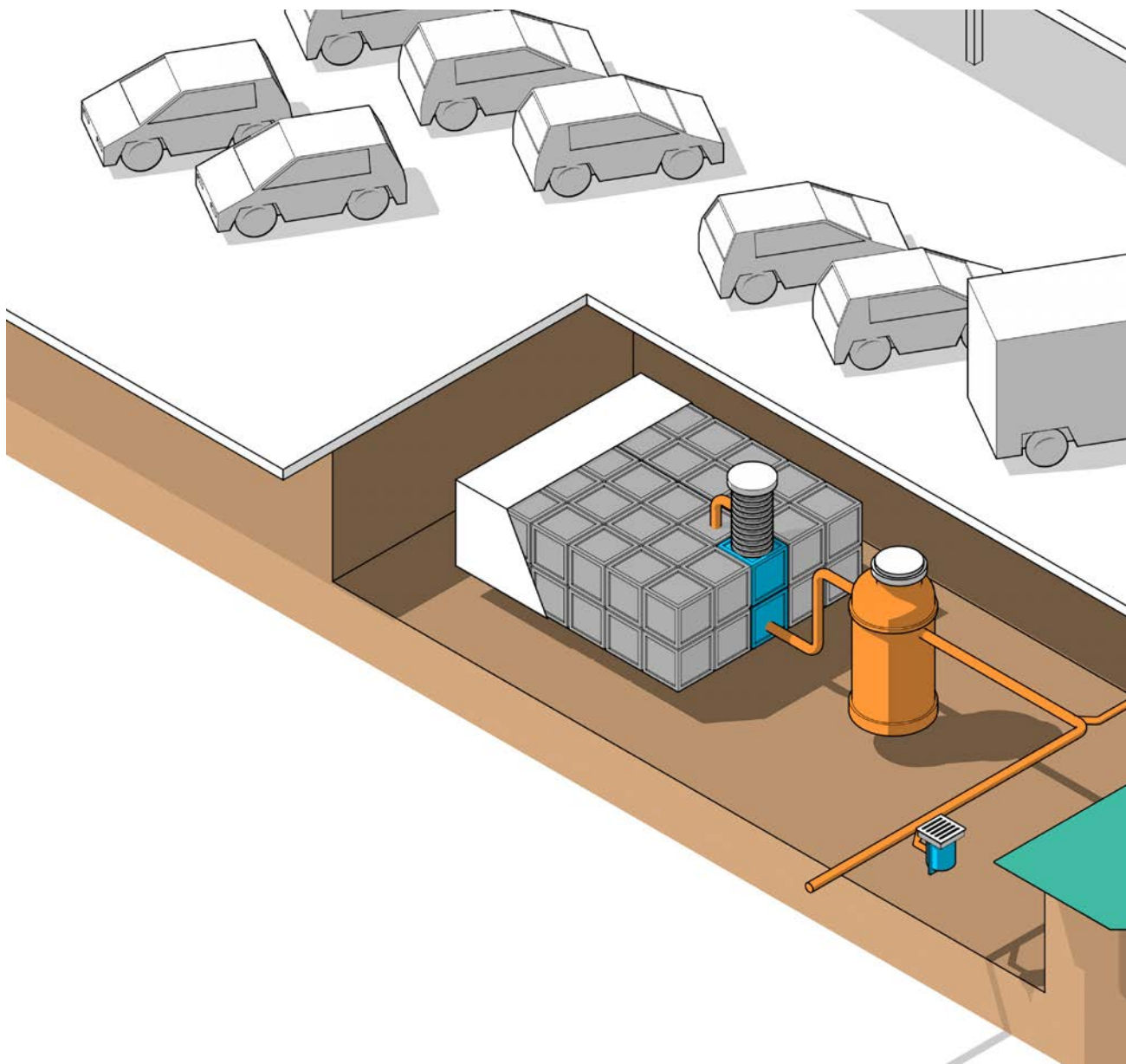
RAUSIKKO SediClean Typ C

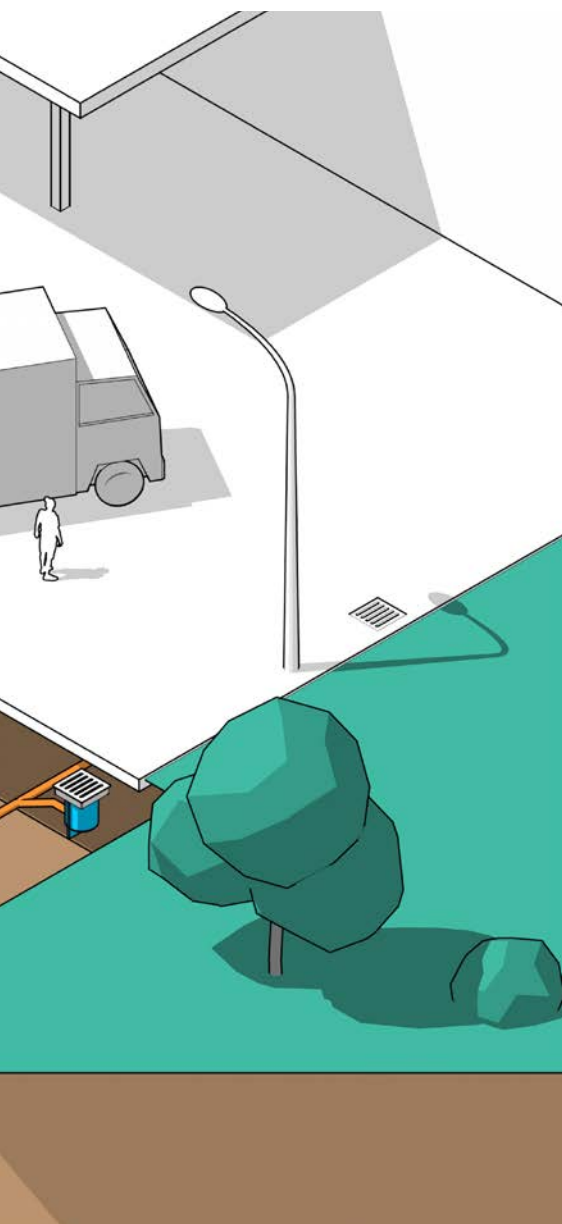
Die platzsparende Lösung für
effiziente Regenwasserreinigung

www.rehau.de/regenwasserreinigung



RAUSIKKO SediClean Typ C – die kompakte und platzsparende Lösung





Abfließendes Niederschlagswasser ist, abhängig von seiner Herkunft, auf unterschiedliche Weise verunreinigt. Ein Großteil der im ablaufenden Niederschlagswasser enthaltenen Schadstoffe ist an kleine Feststoffteilchen adsorbiert (partikuläre Bindung). Diese Schadstoffe können wirkungsvoll über mechanische Verfahren wie Sedimentations- oder Aufschwimmprozesse aus dem Wasser entfernt werden.

Von REHAU wurden hierfür Produkte entwickelt, die eine unterirdische Vorbehandlung des Niederschlagswassers nach dem Stand der Technik ermöglichen. Seit vielen Jahren werden diese Sedimentationsanlagen vom Typ RAUSIKKO SediClean in der Praxis erfolgreich eingesetzt. Die Anlagen gibt es je nach angeschlossener Fläche und erforderlicher Reinigungsleistung in unterschiedlichen Baugrößen.

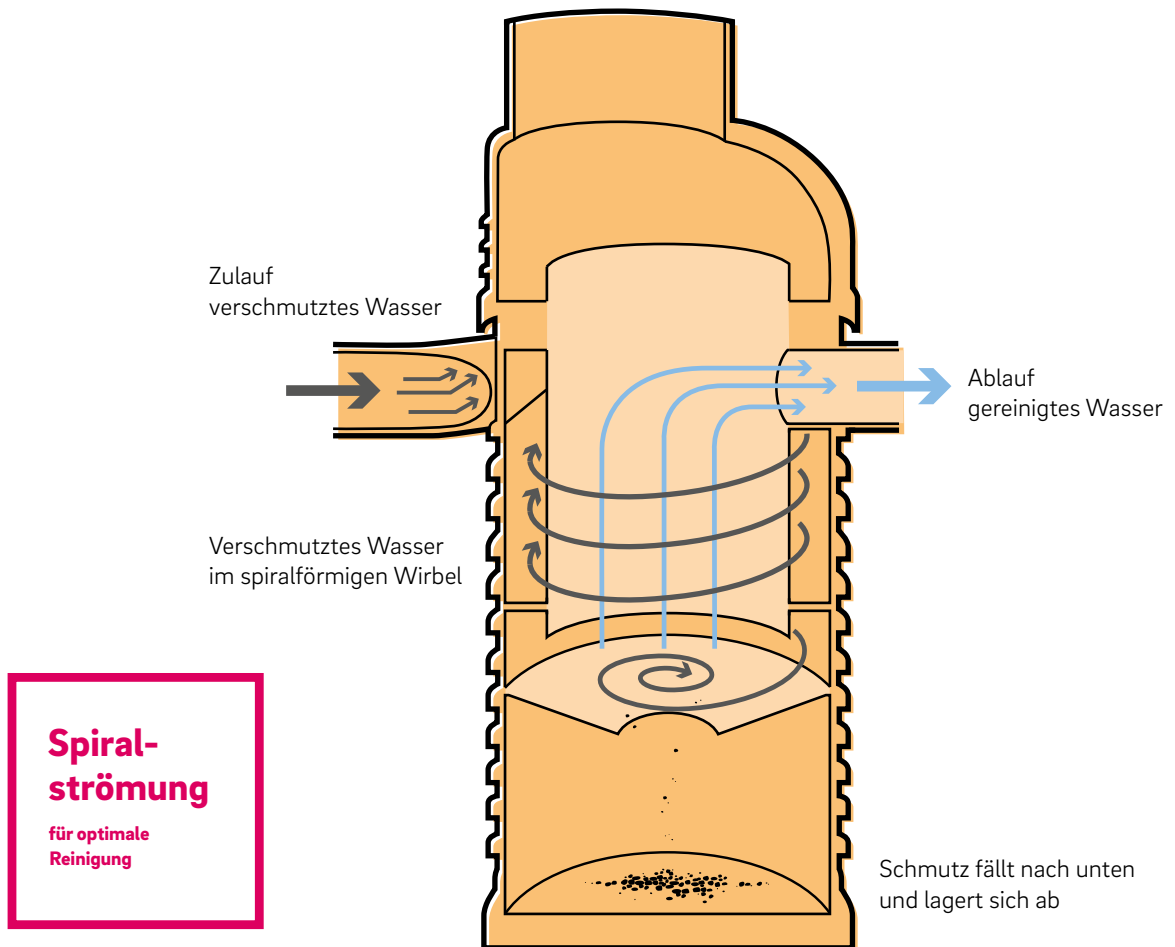
Aufgrund der zunehmenden Nachverdichtung und des kleiner werdenden Platzangebotes im innerstädtischen Bereich hat REHAU nun die Produktfamilie der Sedimentationsanlagen erweitert. Mit dem RAUSIKKO SediClean Typ C steht zukünftig eine sehr kompakte und platzsparende Variante zur Verfügung.



Ein Schacht reinigt bis zu 5.000 m²
Anschlussfläche nach DWA-M 153 und
bis zu 3.000 m² nach DWA-A 102



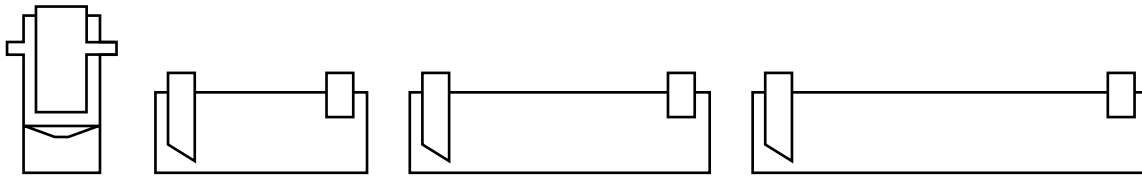
Geprüft für den Rückhalt von AFS63.
Geeignet für eine Vorbehandlung von
Niederschlagswasser nach DWA-A 102-2



Die Vorteile im Überblick

- Kompakte Bauweise im Schacht DN 1000
- Hohe Reinigungsleistung
- Geringer Wartungsaufwand
- Geprüft für den Rückhalt von AFS63
- Geeignet für eine Vorbehandlung von Niederschlagswasser nach DWA-A 102-2
- Anschließbare Fläche bis zu 5.000 m² nach DWA-M 153 und bis zu 3.000 m² nach DWA-A 102-2
- Einbau unter Verkehrslast SLW 60 möglich
- Sohlgleiche Anschlüsse DN 200 oder DN250
- Separate Kammer für Sedimente verhindert eine Rücklösung
- Einfache Entnahme der zurückgehaltenen Sedimente
- Geringe Verstopfungsgefahr
- Rückhalt von Leichtflüssigkeiten
- Geprüft von unabhängigem Prüfinstitut PIA Aachen

Anschließbare Versickerungsfläche



SediClean Typ C

SediClean M3

SediClean M6

SediClean M9

Platzbedarf

Die Regelwerke DWA-M 153 und DWA-A 102-2 geben Hilfestellungen die Verschmutzungen des Niederschlagswassers zu bewerten und erforderliche Behandlungsmaßnahmen abzuleiten. Sie sind damit wichtiger Bestandteil einer wasserrechtlichen Genehmigung. RAUSIKKO SediClean Typ C kann dabei anhand der gemessenen Durchgangswerte und Wirkungsgrade wie folgt eingestuft werden.

Einstufung nach DWA-M 153	D24		D25	
Durchgangswert [-]	0,65	0,55	0,50	0,35
Anschließbare Fläche [m ²]	5.000	2.000	1.111	217

Einstufung nach DWA-A 102-2

Wirkungsgrad AFS63 [%]	40	48	50	60	63
Anschließbare Fläche [m ²]	3.065*	2.400*	1.800	800	530

* Hydraulischer Bypass für Starkregen empfohlen

Hinweise für Einbau und Wartung

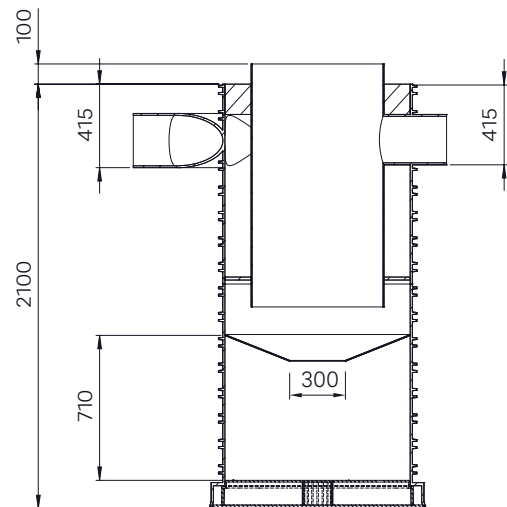
Hinweise zu Einbau der RAUSIKKO SediClean Typ C können der in der REHAU Druckunterlage Nr. 838650 enthaltenen Einbauanleitung des RAUSIKKO Schacht DN 1000 entnommen werden (www.rehau.de/ti-regenwasserbewirtschaftung).

Lieferprogramm und Preise

RAUSIKKO SediClean Typ C

zur mechanischen Behandlung von Niederschlagswasser

- Werkstoff: PP
- Farbe: Orange

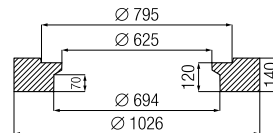


Mat.-Nr.	Anschlüsse mm	Gesamthöhe mm	Bauhöhe mm	Gewicht kg/Stück	Preis €/Stck.
13402951001	DN 200	2.092	1.570	170	5.488,95
13403111001	DN 250	2.092	1.570	174	5.667,66

AWASCHACHT 1000 Hybridauflagering DN 625

Für handelsübliche BEGU-Abdeckungen nach EN 124

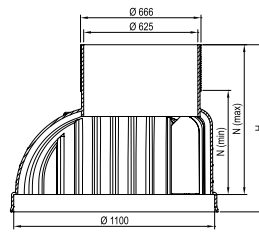
- Werkstoff: Beton/Polymer
- Farbe: Grau/Blau



Mat.-Nr.	Bezeichnung	DN	Gewicht kg/Stück	Stück/Palette	Preis €/Stck.
11914661001	Hybridauflagering DN 625	625	145	7	173,16

**AWASCHACHT PP DN 1000 – Konus DN 1000/625
ohne Konusdichtung DN 625**

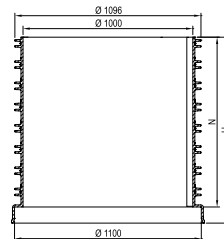
- Kürzmaß: max. 250 mm
- Werkstoff: RAU-PP 2300
- Farbe: Orange



Mat.-Nr.	Version	N _{max} mm	N _{min} mm	Höhe H mm	Gewicht kg/Stück	Stück/Palette	Preis €/Stck.
11904881001	ohne Steigleiter	820	570	915	43	4	344,10
11906451001	Dichtung Konus DN 625						29,86

**AWASCHACHT PP DN 1000 – Ringe DN 1000
ohne Elementdichtung DN 1000**

- Werkstoff: RAU-PP 2300
- Farbe: Orange



Mat.-Nr.	Version	Nutzlänge N mm	Höhe H mm	Gewicht kg/Stück	Stück/Palette	Preis €/Stck.
11909021001	ohne Steigleiter*	125	220	12	16	265,29
11909031001	ohne Steigleiter*	250	345	22	8	321,90
19377381001	ohne Steigleiter*	500	595	32	4	395,16
11909061001	ohne Steigleiter*	750	845	46	3	516,15
11909071001	ohne Steigleiter*	1.000	1.095	59	2	627,15
11903551001	Elementdichtung DN 1000					49,95

*Lieferzeit auf Anfrage

Die Ausschreibungstexte befinden sich unter www.rehau.de/tiefbau-ausschreiben.

Weitere REHAU Programme



RAUSIKKO Box SC mit innovativem Spül- und Verteilkanal



Regenwassermanagement mit RAUSIKKO Box SX – Maximaler Speicher bei minimalem Lagervolumen



Volle Flexibilität mit dem neuen RAUSIKKO Schacht C3 Typ X

Die Unterlage ist urheberrechtlich geschützt. Die dadurch begründeten Rechte, insbesondere die der Übersetzung, des Nachdruckes, der Entnahme von Abbildungen, der Funksendungen, der Wiedergabe auf fotomechanischem oder ähnlichem Wege und der Speicherung in Datenverarbeitungsanlagen, bleiben vorbehalten.

Unsere anwendungsbezogene Beratung in Wort und Schrift beruht auf langjährigen Erfahrungen sowie standardisierten Annahmen und erfolgt nach bestem Wissen. Der Einsatzzweck der REHAU Produkte ist abschließend in den technischen Produktinformationen beschrieben. Die jeweils gültige Fassung ist online unter www.rehau.com/TI einsehbar. Anwendung, Verwendung und Verarbeitung der Produkte

erfolgen außerhalb unserer Kontrollmöglichkeiten und liegen daher ausschließlich im Verantwortungsbereich des jeweiligen Anwenders/Verwenders/Verarbeiters. Sollte dennoch eine Haftung in Frage kommen, richtet sich diese ausschließlich nach unseren Lieferungs- und Zahlungsbedingungen, einsehbar unter www.rehau.com/conditions, soweit nicht mit REHAU schriftlich etwas anderes vereinbart wurde. Dies gilt auch für etwaige Gewährleistungsansprüche, wobei sich die Gewährleistung auf die gleichbleibende Qualität unserer Produkte entsprechend unserer Spezifikation bezieht. Technische Änderungen vorbehalten.

www.rehau.de/tiefbau

© REHAU AG + Co
Rheniumhaus
95111 Rehau

841703 DE 06.2021