

Engineering progress
Enhancing lives

Wskazówki dotyczące użytkowania i pielęgnacji

RAUVISIO crystal – laminat szklany
www.rehau.pl/rauvio



REHAU

Krystalicznie niezawodny

Trwały i łatwy w czyszczeniu materiał RAUVISIO crystal wyróżnia się nie tylko atrakcyjnym wyglądem, lecz jest też odporny na plamy i wystarczająco wytrzymały, aby sprostać każdemu artystycznemu wyzwaniu.



Wskazówki dotyczące użytkowania i pielęgnacji



Dziękujemy za wybranie produktu wykonanego z tego ekskluzywnego i trwałego materiału. RAUVISIO crystal to odporne na uderzenia i wytrzymałe tworzywo akrylowe, nadające się do zastosowania pionowego w pomieszczeniach.

Ten pozbawiony porów, jednolity materiał ma doskonałe właściwości higieniczne, może zatem mieć kontakt z żywnością oraz jest również odporny na działanie grzybów i bakterii.



Produkt jest wytrzymały na działanie powszechnie stosowanych w gospodarstwach domowych środków i substancji chemicznych oraz środków dezynfekujących. Tym niemniej dłuższe działanie agresywnych substancji może pozostawić ślady lub doprowadzić do uszkodzeń powierzchni laminatu. Nie należy stosować ostrych środków czyszczących, materiałów ściernych lub rozpuszczalników. W przypadku powierzchni matowych po czyszczeniu można w razie potrzeby użyć gąbki do usuwania brudu.



RAUVISIO crystal jest łatwy w czyszczeniu – większość zabrudzeń, a także odciski palców można usunąć przy pomocy wody i ściereczki z mikrofibry. Ponadto do czyszczenia powierzchni można stosować standardowe środki czyszczące w płynie.

Więcej radości z produktu

dzięki właściwej pielęgnacji



Silne rozpuszczalniki, specjalne środki czyszczące (np. środki do udrażniania rur, przemysłowe środki czyszczące), agresywne środki do szorowania oraz silne substancje chemiczne mogą uszkodzić powierzchnię. Uporczywe zabrudzenia należy usuwać przy pomocy miękkiej gąbki, dostępnych w handlu środków do czyszczenia tworzyw sztucznych albo mleczka do czyszczenia (bez substancji ściernych). Nie stosować gąbek czyszczących z szorstką włókniną (np. gąbek do czyszczenia garnków itp.) oraz szczotek, ponieważ przy większym nacisku mogą one spowodować zarysowania.

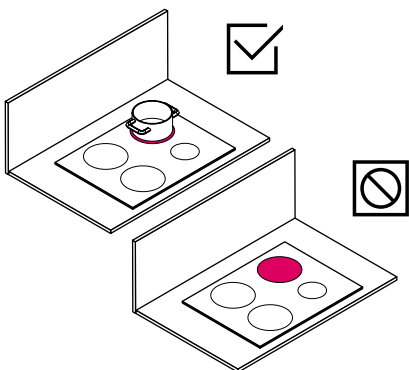
Nie należy czyścić mechanicznie, np. przy użyciu takich narzędzi jak żyletki, noże lub skrobaki itp. Może to spowodować zarysowania i uszkodzenie powłoki odpornej na ścieranie.



RAUVISIO crystal charakteryzuje się doskonałym efektem optycznej głębi. Powierzchnia materiału została wykonana z warstwy o wysokim połysku lub matowej, odpornej na zadrapania i ścieranie, co na tyle, na ile jest to możliwe, pozwala uniknąć śladów użytkowania powstających w środowisku domowym.



Niewłaściwe użytkowanie, np. pozostawianie przez dłuższy czas odkrytych lub tylko częściowo osłoniętych włączonych płyt grzewczych lub bezpośredni kontakt z gorącymi garnkami lub patelniami, może powodować uszkodzenie powierzchni materiału.



Właściwe i niewłaściwe użytkowanie

Zastrzega się prawo do wprowadzania zmian technicznych.

Zapoznaj się z aktualnymi wersjami Informacji Technicznych naszych produktów, które dostępne są na stronie www.rehau.pl/ti.

© REHAU Sp. z o.o.
Biuro Handlowo-Techniczne REHAU
Baranowo, ul. Poznańska 1A,
62-081 Przeźmierowo k. Poznania
tel: +48 61 84 98 400
poznan@rehau.com
NIP 781-00-16-806
Sąd Rejonowy Poznań Nowe Miasto i Wilda
w Poznaniu VIII Wydział Gospodarczy Krajowego
Rejestru Sądowego nr KRS: 0000049439
Kapitał zakładowy: 46 500 000,00 PLN

© REHAU Sp. z o.o.
ul. Poznańska 1a
62-081 Przeźmierowo

F20603 PL 02.2022