

RAUVISIO CRYSTAL

Lietošanas un kopšanas padomi



Apsveicu Jūs, ka izvēlējaties REHAU produkciju.

RAUVISIO crystal ir triecienizturīgs, jo tam ir pārklāts aizsargslānis. Tas ir paredzēts lietotošanai iekštelpās, vertikālā stāvoklī. Neporainais materiāls ir higiēnisks un piemērots saskarsmei ar pārtiku, kā arī attur sēnīšu un baktēriju veidošanos.



Produkts ir izturīgs pret sadzīves ķīmiskām vielām un dezinfekcijas līdzekļiem. Ilgstoša iedarbība ar dažādām vielām var atstāt pēdas vai sabojāt materiālu. RAUVISIO crystal ķīmiskā izturība pret dažādām vielām ir norādīta zemāk esošajā tabulā.

Vielā	Rezultāts
etiķskābe	Nav redzamas izmaiņas
citronskābe	Nav redzamas izmaiņas
nātrija karbonāts	Nav redzamas izmaiņas
amonjaka ūdens	Nav redzamas izmaiņas
etilspirts	Nav redzamas izmaiņas
baltvīns, sarkanvīns	Nav redzamas izmaiņas
alus	Nav redzamas izmaiņas
kola	Nav redzamas izmaiņas
šķīstošā kafija	Nav redzamas izmaiņas
melnā tēja	Nav redzamas izmaiņas
upeņu sula	Nav redzamas izmaiņas
kondencētais piens	Nav redzamas izmaiņas
ūdens	Nav redzamas izmaiņas
benzīns	Nav redzamas izmaiņas
acetons	Nav redzamas izmaiņas
etil butil acetāts	Nav redzamas izmaiņas
sviests	Nav redzamas izmaiņas
olīveļa	Nav redzamas izmaiņas
smiltis	Nav redzamas izmaiņas
sāls	Nav redzamas izmaiņas
sīpolu sula	Nav redzamas izmaiņas
dezinfekcijas līdzeklis	Nav redzamas izmaiņas
melnā lodīšu pildspalva	Nav redzamas izmaiņas
zīmogs	Nav redzamas izmaiņas
veļas pulveris	Nav redzamas izmaiņas
tīrīšanas līdzeklis	Nav redzamas izmaiņas



RAUVISIO crystal ir viegli tīrāms - lielāko daļu netīrumus un pirkstu nospiedumus var noņemt ar ūdeni un mikrošķiedras auduma lupatiņas. Turklāt virsmas tīrīšanai var izmantot sadzīves tīrītājus.



Spēcīgi šķīdinātāji, speciālie tīrīšanas līdzekļi (piemēram, kanalizācijas tīrīšanas līdzekļi, rūpnieciskie tīrīšanas līdzekļi), kā arī citas stiprākas ķīmiskās vielas var sabojāt virsmu.

Lai noņemtu noturīgus netīrumus, izmantojiet mīkstu sūkli un plastmasas tīrīšanas līdzekli (bez abrazīvām vielām).

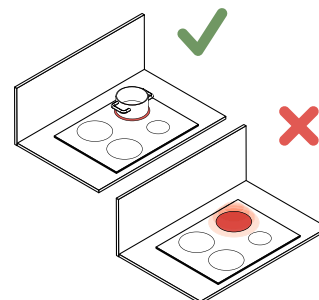
Neizmantojiet abrazīvas sūkļus ar vilnu, jo tie var skrāpēt virsmu, ja tiek piemērots liels spēks.

Izmantojot mehāniskās tīrīšanas metodes var sabojāt virsmu. Tas var izraisīt skrāpējumus un nodilumu caurspīdīgajam pārklājumam.



RAUVISIO crystal ir lielisks optiskā dziļuma efekts. Virsma ir pārklāta ar spīdīgu pretskrāpējuma un nodilumizturīgu pārklājumu, lai pēc iespējas vairāk izvairītos no ikdienas nodiluma.

Nepareizas lietošanas gadījumā, piemēram, atstājot ieslēgtu plīti virsmu vai tiešā kontaktā ar karstu podu/pannu u.c. priekšmetiem var radīt bojājumus virsmai.



Pareiza un nepareiza lietošana